

ПРИЛОЖЕНИЕ 3

УТВЕРЖДЕНО

приказом Государственного комитета  
охраны объектов культурного наследия

Челябинской области


от «14» 09 2019 г. № 474


Описание особенностей, подлежащих обязательному сохранению (предмет охраны),  
объекта культурного наследия федерального значения «Игнатьевская пещера», расположенного по адресу: Челябинская  
область, Катав-Ивановский муниципальный район, город Катав-Ивановск, 8 км от деревни Серпиевка


ООО  
«Центр историко-культурных исследований  
«Астра»

**Проект «Предмет охраны»**  
**объекта культурного наследия федерального значения**  
**«Игнатьевская пещера», эпоха палеолита**  
**Том III – Каталог изобразительных мотивов Игнатьевской пещеры**



Генеральный Директор  
ООО «ЦИКИ «Астра»  
 Е.В. Гущина

Исполнители:  
Старший научный сотрудник  
ООО «ЦИКИ «Астра»,  
кандидат культурологии  
 В.М. Андреев

Старший научный сотрудник сектора  
археологии каменного века,  
отдела археологии и этнографии  
Института истории и археологии УрО РАН  
 В.Н. Широков

Челябинск, 2017 г.

### Аннотация

Каталог верхнепалеолитических изобразительных мотивов Игнatieвской пещеры, явился результатом исследовательской работы, выполненной под руководством и за авторством В.Н. Широкова, в период с 2015 по 2017 гг., при участии Широкова Н.А., Широкова Н.В., Васильева Н.Ю., Коноркина И.В., Коростелева С.В., Андреева В.М., Поляковой А.А., Малой Н.В., Гущина М.А.

Каталог, в качестве ключевого, имеет относящееся к западноевропейской традиции исследования первобытного искусства, понятие «изобразительный мотив», в широком смысле, определяющееся как повторяющаяся идея, или тема и во многом синонимичное терминам «фигура», «рисунок» и «изображение», но более широкое по объёму. К изобразительному мотиву в каталоге относятся одиночные изображения и группы намеренно сгруппированных красочных пятен или субпараллельных линий.

Каталожное описание выполнено наиболее формализовано, и по возможности, включает преимущественно атрибутивные характеристики изобразительных мотивов, с исключением авторских интерпретаций (что необходимо для достижения наибольшей объективности). Индексация каталожных описаний имеет сквозной характер и оставляет возможность внесения вновь открываемых, либо неучтенных мотивов.

Всего было каталогизировано 50 участков с красочными изображениями, в составе 186 изобразительных мотивов.

В настоящем томе каталогизация рисунков Дальнего зала и Верхнего хода в Дальний зал выполнена на основании данных В.Т. Петрина (1980-е гг.), В.М. Андреевым, с использованием фотоматериалов В.Н. Широкова.

Во время съёмки изобразительных мотивов Игнatieвской пещеры использовалась полноформатная камера Canon EOS 6D, объективы Canon 20:2,8, Sigma 50:1,4, Tokina 16-28:2,8. Устанавливался пользовательский баланс белого, настроенного по спектру используемых светодиодных панелей. Контролировалась съёмка цветовыми мишенями X-Rite Color Checker Passport, CODAC Color Control Patches, CODAC Gray Scale и картами цветокоррекции.

**КАТАЛОГ**



**ИНДЕКСАЦИЯ ОТДЕЛОВ ПЕЩЕРЫ ИГНАТИЕВСКОЙ - ИП:**

Входная часть – ВЧ – 01 – от капельной линии до Низкого перехода.

Главный коридор – ГК – 02.

Большой зал – БЗ – 03.

Южный коридор – ЮК – 04.

Северный тупик I – СТ – I.

Северный тупик II – СТ II.

Северный тупик III – СТ III.

Дальний зал – ДЗ – 5.

Верхний ход в Дальний зал – ВХДЗ – 6

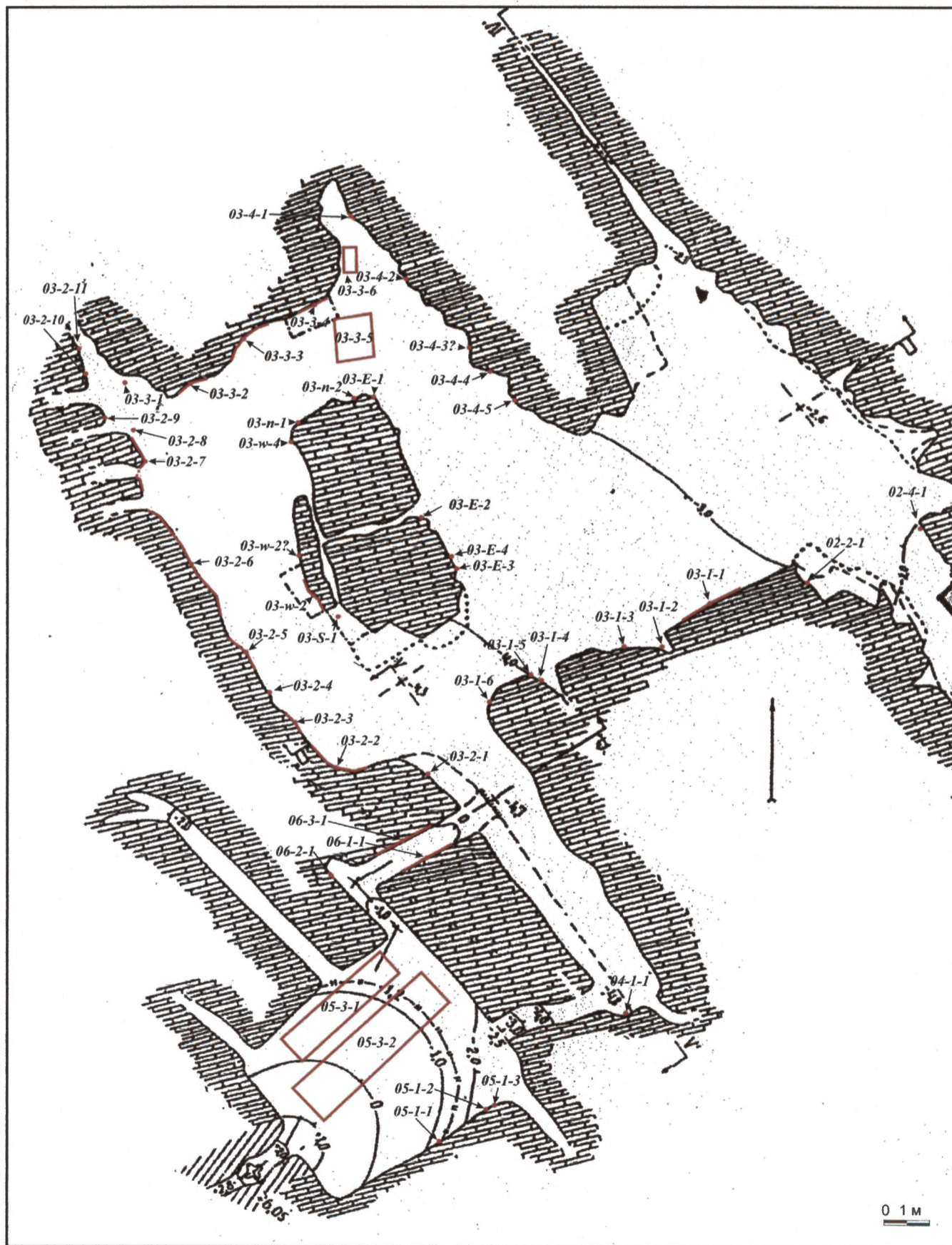
Стены пещеры по мере их осмотра посетителем: Южная стена – ЮС - 1; Западная стена – ЗС-2; Северная – СС-3; Восточная стена – ВС-4.

Дешифровка прочтения. Номер мотива: 02-2-1-1. Здесь: 02 – Главный коридор; 02-2 – ГК, западная стена; 02-2-1 – ГК, ЗС, участок 1; 02-2-1-1 – ГК, ЗС, участок 1, мотив 1.

Стены колонны: Северная – N, южная – S, западная – W, восточная – E.

Все размеры приведены в сантиметрах.

**Рис 1.** Расшифровка индексации отделов Игнаатиевской пещеры к каталогу рисунков



**Рис. 2.** План дислокации рисунков Игнatieвской пещеры в соответствии с каталогизацией 2015 – 2017 гг.



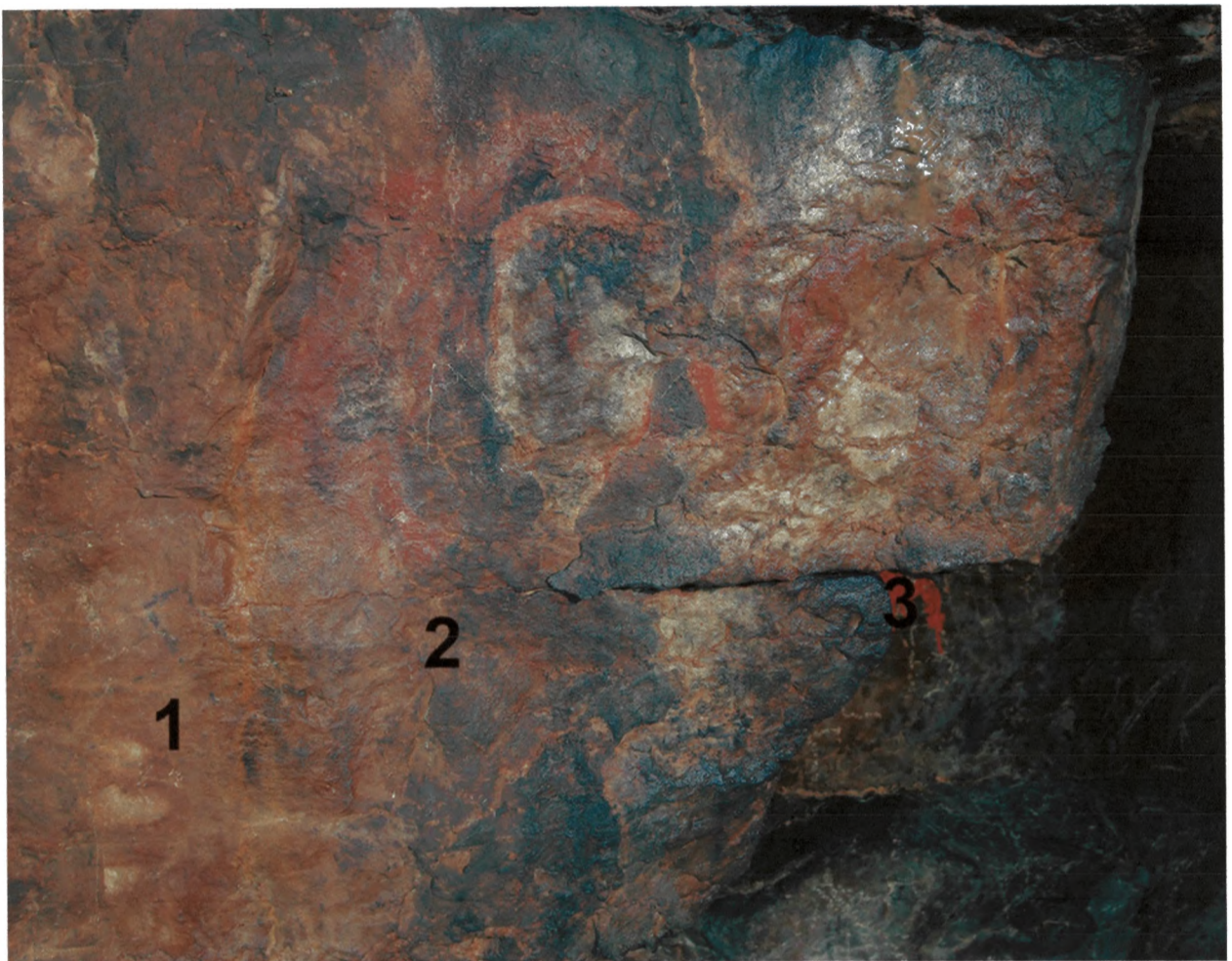


Рис. 3. Иллюстрация к мотиву 02-2-1-1

Главный коридор – 02	
Западная стена – 02-2	
Участок – 02-2-1	
Элемент рельефа	Отрицательная плоскость
Характеристики элемента рельефа	70x46
Мотив – 02-2-1-1	Изогнутая черная линия
Цвет	черный
Размеры lхh	18x9
Высота над полом	196
Техника	рисунок
Расстояние от входа в пещеру	1200

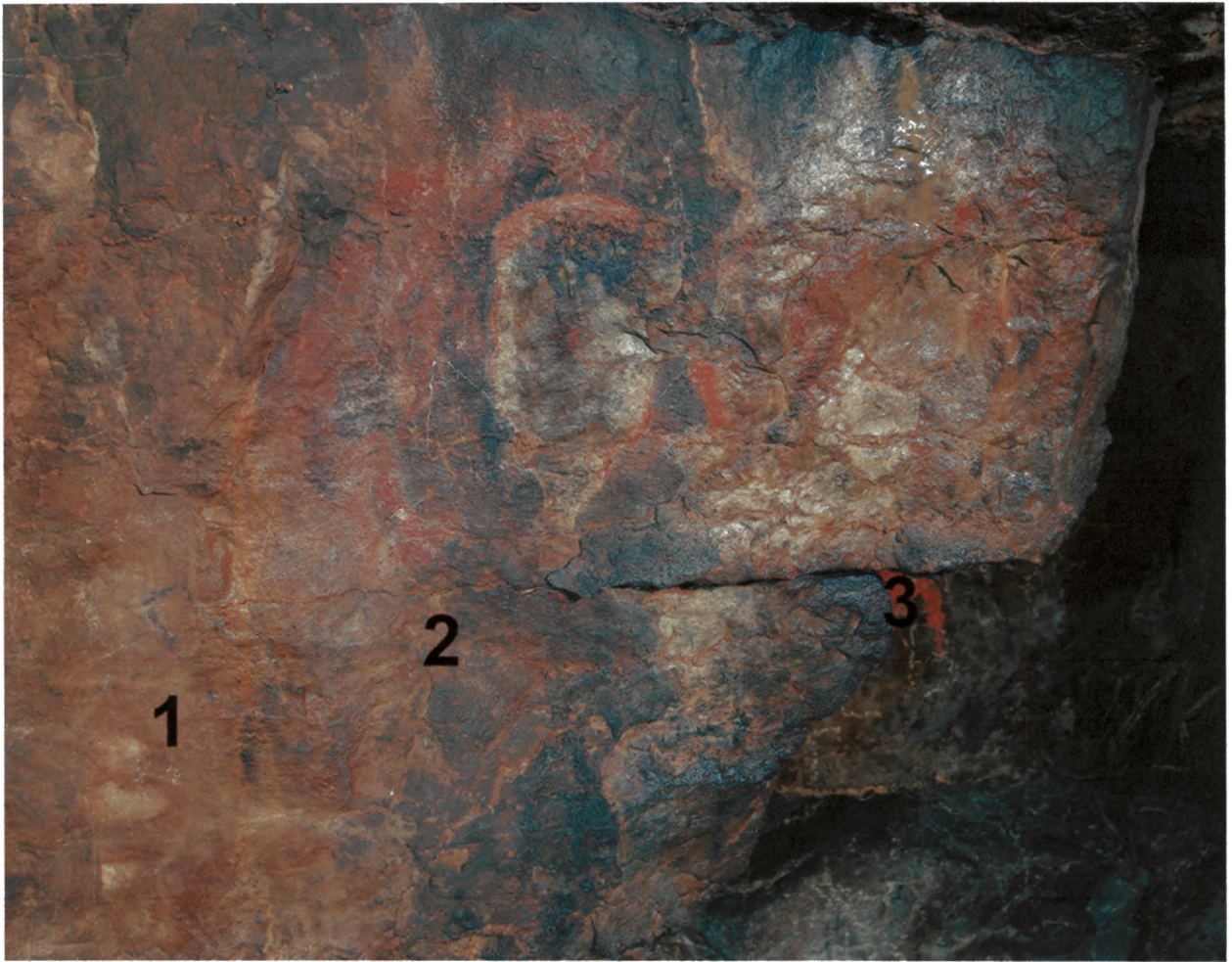


Рис. 4. Иллюстрация к мотиву 02-2-1-2

Главный коридор – 02	
Западная стена – 02-2	
Участок – 02-2-1	
Элемент рельефа	Отрицательная плоскость
Характеристики элемента рельефа	
Мотив – 03-2-1-2	мамонт
Цвет	красный
Размеры, lхh	31х26
Высота над полом	196
Расстояние от входе в пещеру	1200



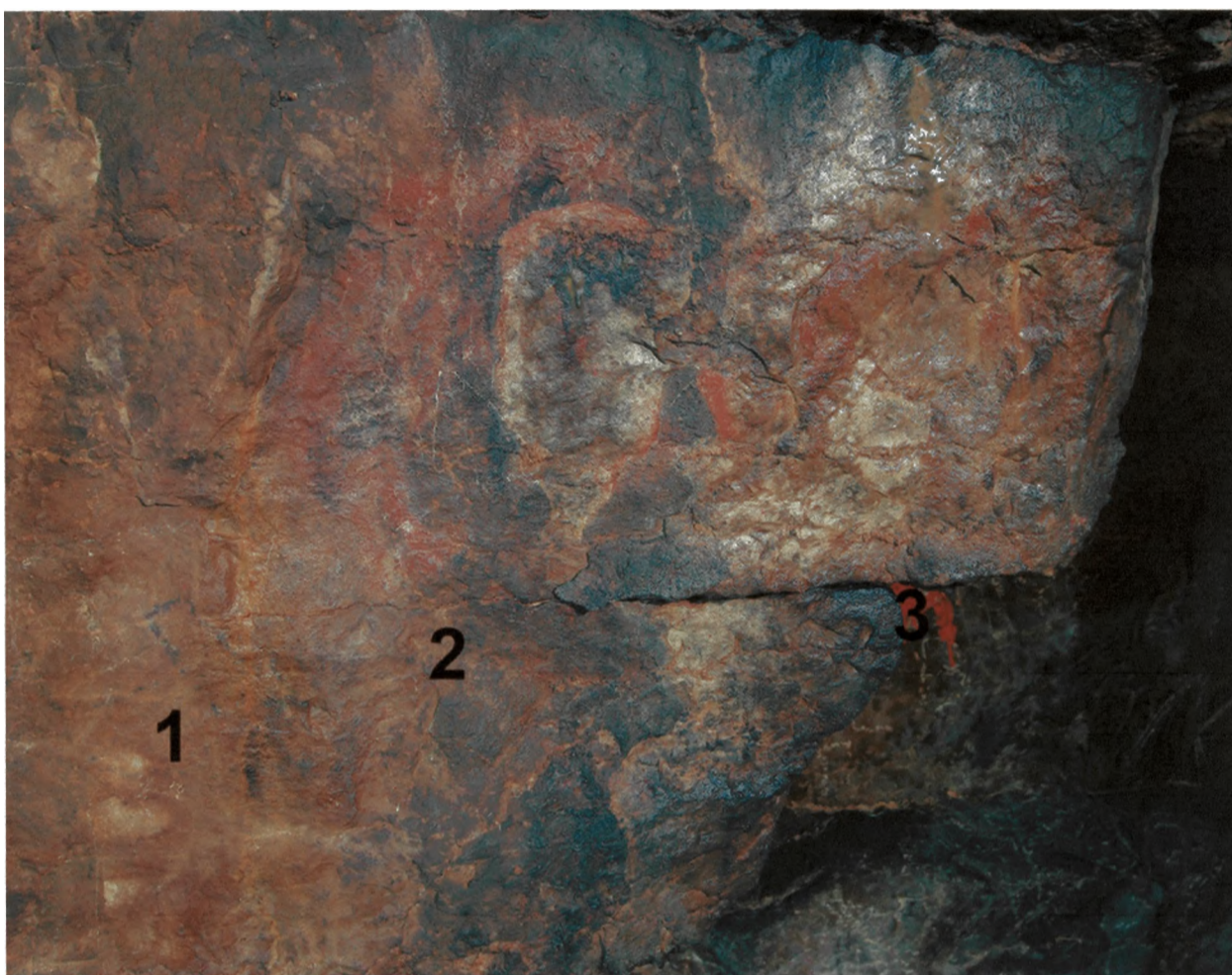


Рис. 5. Иллюстрация к мотиву 02-2-1-3

Главный коридор – 02	
Западная стена – 02-2	
Участок – 02-2-1	
Элемент рельефа	Отрицательная плоскость
Характеристики элемента рельефа	
Мотив – 03-2-1-3	Мамонт (?)
Цвет	красный
Размеры, lхh	22х29
Высота над полом	196
Расстояние от входе в пещеру	1200



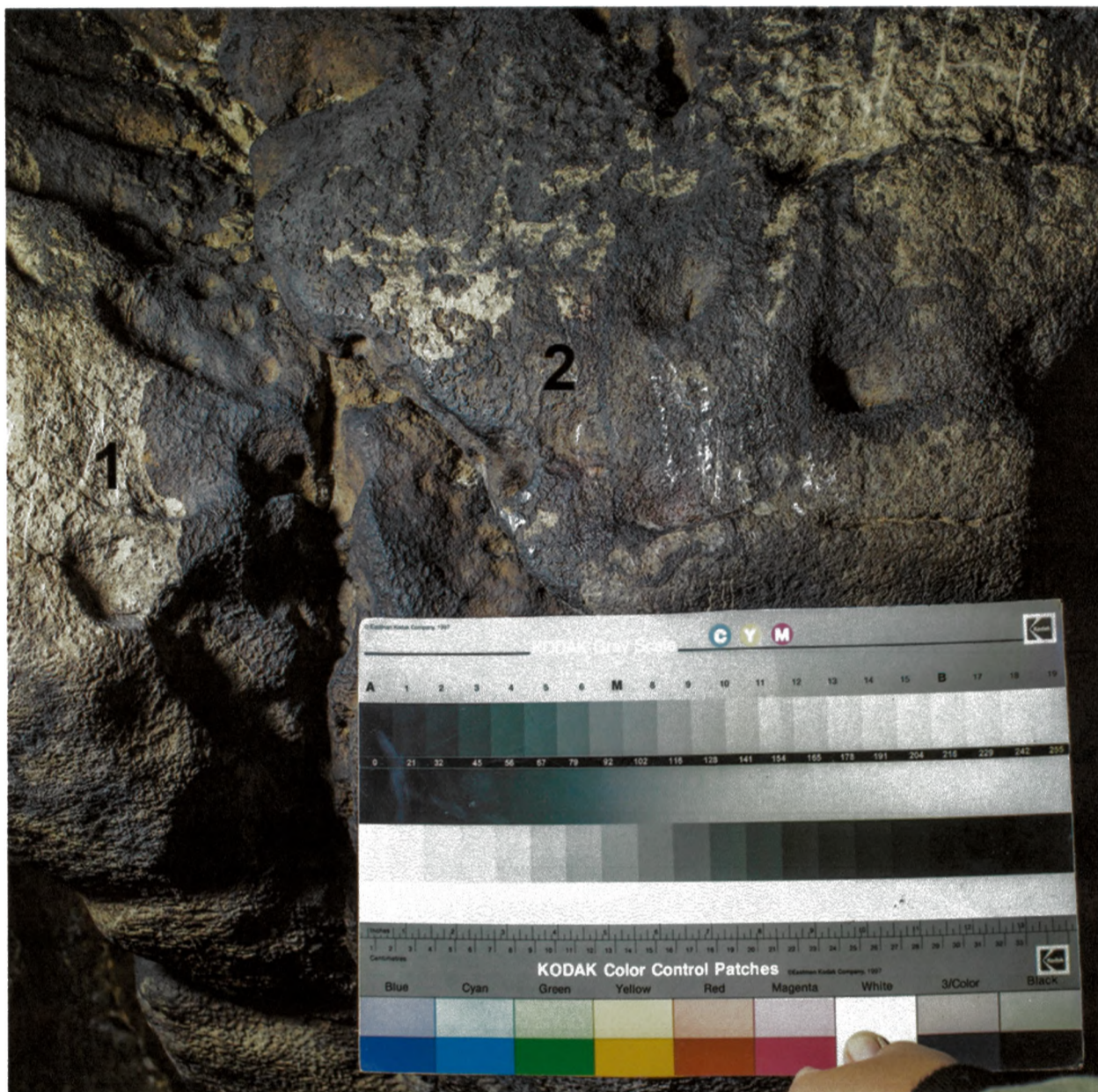


Рис. 6. Иллюстрация к мотиву – 02-4-1-1

Главный коридор – 02	
Восточная стена – 02-4	
Участок – 02-4-1	
Элемент рельефа	Выступ блока
Характеристики элемента рельефа	
Мотив – 02-4-1-1	пятно
Цвет	красный
Размеры, lхh	5х2
Высота над полом	180



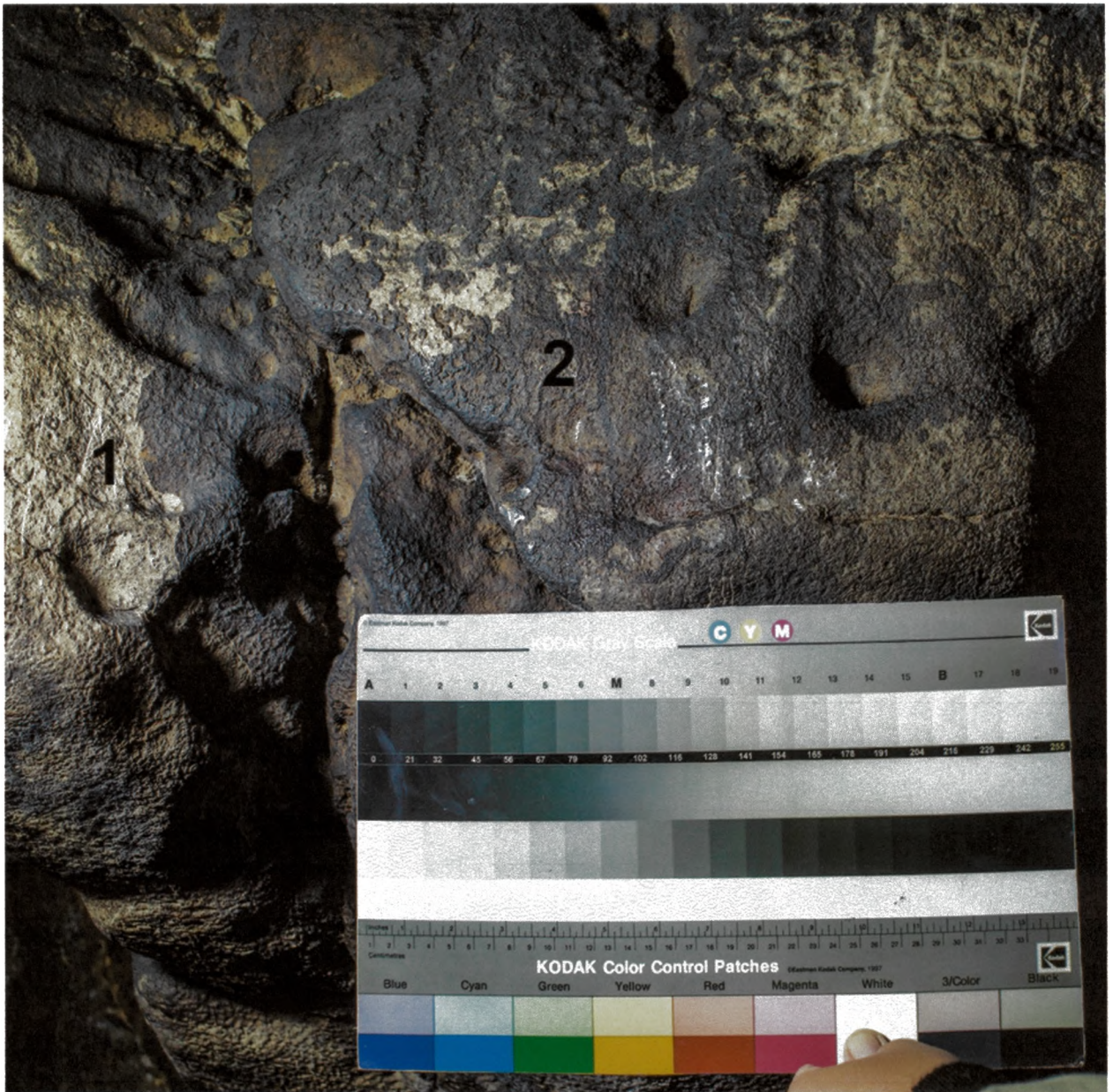


Рис. 7. Иллюстрация к мотиву – 02-4-1-2

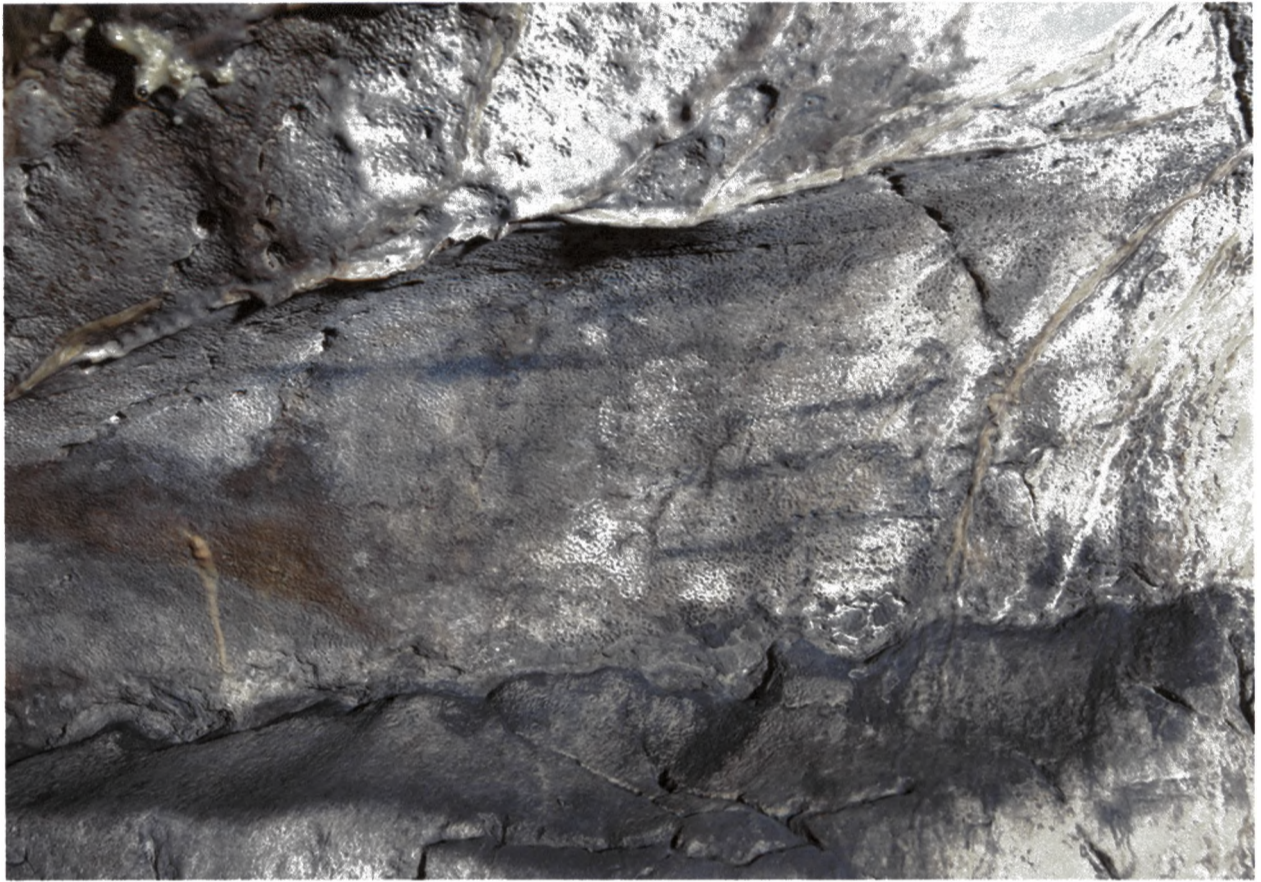
Главный коридор – 02	
Восточная стена – 02-4	
Участок – 02-4-1	
Элемент рельефа	Выступ блока
Характеристики элемента рельефа	
Мотив – 02-4-1-2	пятно
Цвет	красный
Размеры, lхh	13х2,4
Высота над полом	180





**Рис. 8.** Участок 03-1-1. Все мотивы. Высота от пола от 120 до 180 см, площадь 270x160 см.





**Рис. 9.** Иллюстрация к мотиву 03-1-1-1

Большой зал - 03	
Южная стена - 1	
Участок – 03-1-1	
Элемент рельефа	Плоскость стены
Характеристики элемента рельефа	
Мотив – 03-1-1-1	Горизонтальный меандр
Цвет	черный
Размеры, lхh	48х17
Высота над полом	120





**Рис. 10.** Иллюстрация к мотиву 03-1-1-2

Большой зал - 03	
Южная стена - 1	
Участок – 03-1-1	
Элемент рельефа	Плоскость стены
Характеристики элемента рельефа	
Мотив – 03-1-1-2	Вертикальные субпараллельные линии – от 8 до 11
Цвет	черный
Размеры, lхh	23х19
Высота над полом	





**Рис 11. Иллюстрация к мотиву 03-1-1-3**

Большой зал - 03	
Южная стена - 1	
Участок – 03-1-1	
Элемент рельефа	Плоскость стены и полусвод
Характеристики элемента рельефа	
Мотив – 03-1-1-3	Горизонтальные субпараллельные линии, всего около 13
Цвет	черный
Размеры, lхh	43х30
Высота над полом	

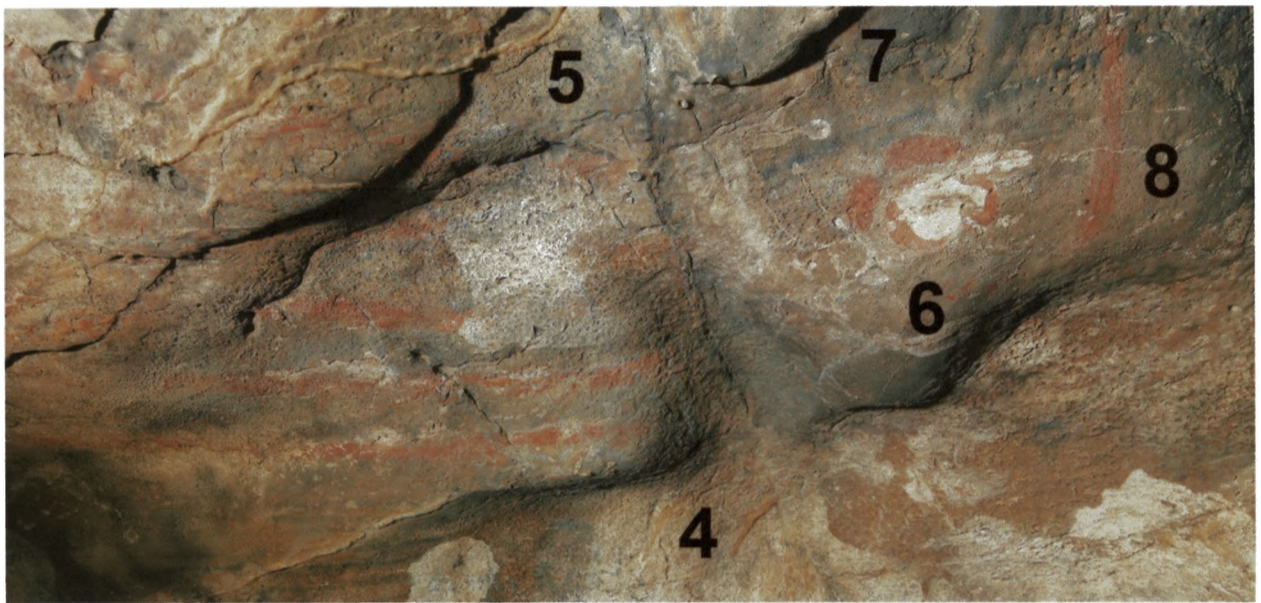


Рис. 12. Иллюстрация к мотиву 03-1-1-4

Большой зал - 03	
Южная стена - 1	
Участок – 03-1-1	
Элемент рельефа	Плоскость стены и полусвод
Характеристики элемента рельефа	
Мотив – 03-1-1-4	Две наклонные линии
Цвет	черный
Размеры, lхh	10х10
Высота над полом	



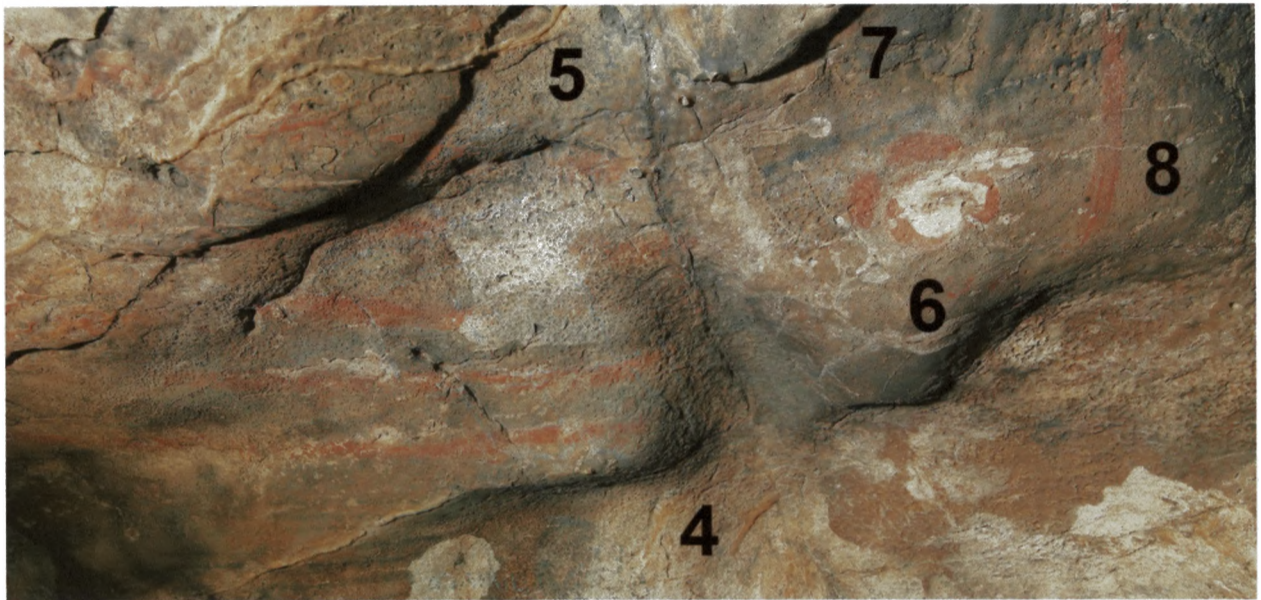


Рис. 13. Иллюстрация к мотиву 03-1-1-5

Большой зал - 03	
Южная стена - 1	
Участок – 03-1-1	
Элемент рельефа	Плоскость стены и полусвод
Характеристики элемента рельефа	
Мотив – 03-1-1-5	Пять линий
Цвет	красный
Размеры, lхh	S 85х65; самая длинная линия 3х85
Высота над полом	

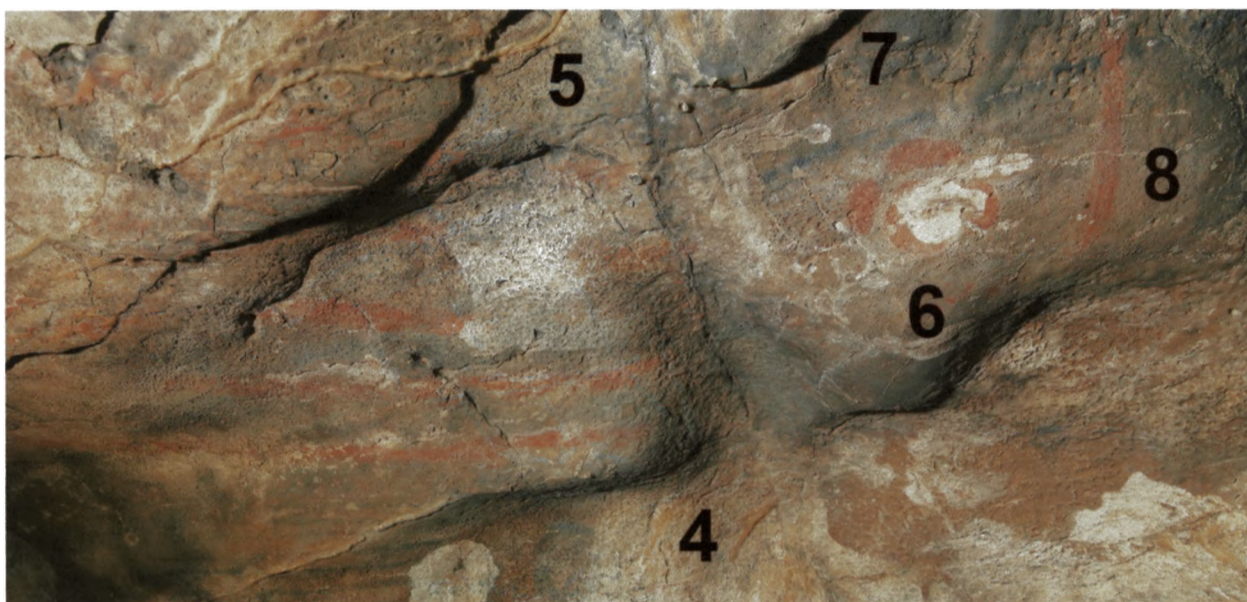


Рис. 14. Иллюстрация к мотиву 03-1-1-6

Большой зал - 03	
Южная стена - 1	
Участок – 03-1-1	
Элемент рельефа	Плоскость стены и полусвод
Характеристики элемента рельефа	
Мотив – 03-1-1-6	Знак «след носорога»
Цвет	красный
Размеры, lхh	Диаметр около 11
Высота над полом	

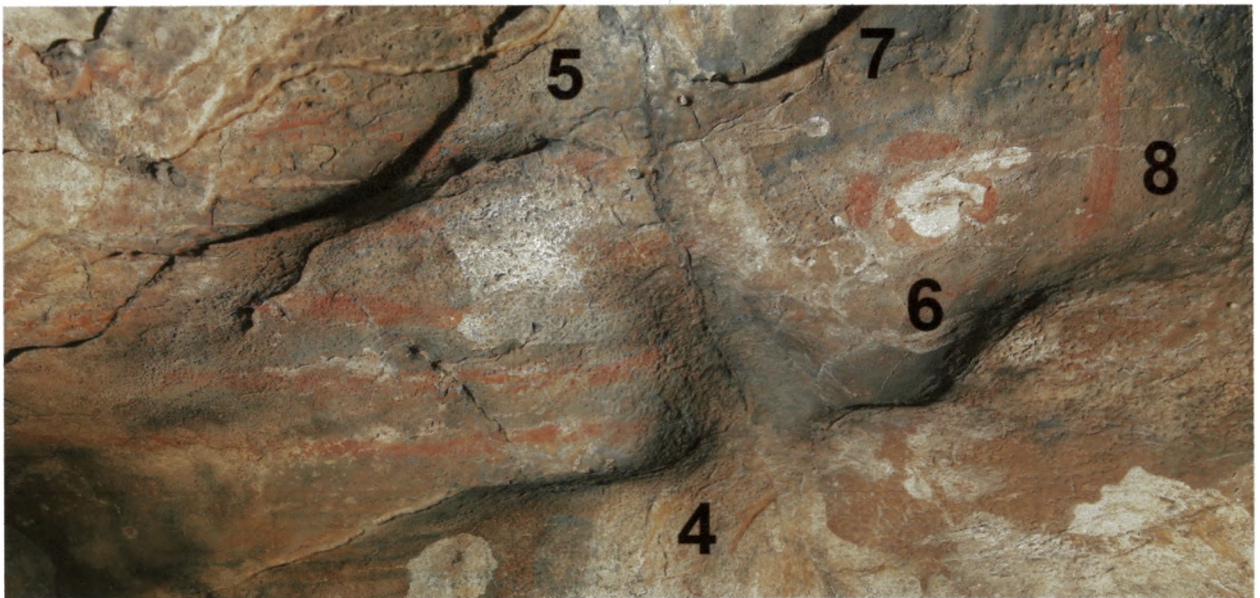


Рис. 15. Иллюстрация к мотиву 03-1-1-7

Большой зал - 03	
Южная стена - 1	
Участок – 03-1-1	
Элемент рельефа	Плоскость стены и полусвод
Характеристики элемента рельефа	
Мотив – 03-1-1-7	линия
Цвет	черный
Размеры, lхh	1,2х41
Высота над полом	





Рис. 16. Иллюстрация к мотиву 03-1-1-8

Большой зал - 03	
Южная стена - 1	
Участок – 03-1-1	
Элемент рельефа	Плоскость стены и полусвод
Характеристики элемента рельефа	
Мотив – 03-1-1-8	линия
Цвет	красный
Размеры, lхh	1,8х19
Высота над полом	





**Рис. 17.** Иллюстрация к мотиву 03-1-1-9

Большой зал - 03	
Южная стена - 1	
Участок – 03-1-1	
Элемент рельефа	Плоскость стены и полусвод
Характеристики элемента рельефа	
Мотив – 03-1-1-9	три линии
Цвет	черный
Размеры, lхh	S 31x10, ширина линий от 0,5 до 1,8
Высота над полом	



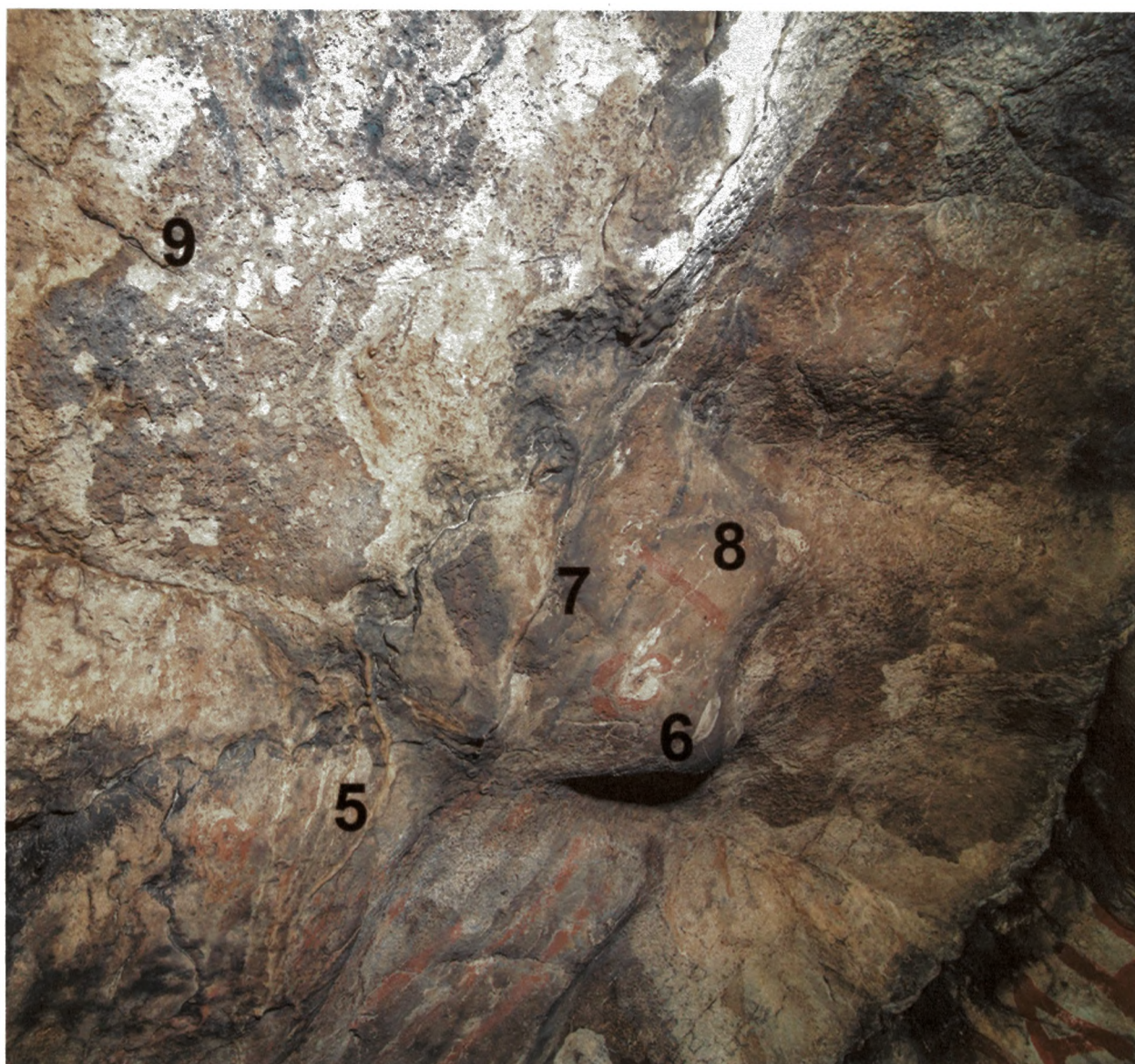


Рис. 18. Общий вид участка 03-1-1 с мотивами 5, 6, 7, 8, 9, охарактеризованными выше





Рис. 19. Иллюстрация к мотиву 03-1-2-1

Большой зал - 03	
Южная стена - 1	
Участок – 03-1-2	
Элемент рельефа	Ниша 1
Характеристики элемента рельефа	Плоскость и полусвод
Мотив – 03-1-2-1	три пятна
Цвет	красный
Размеры, lхh	на площади 16х4
Высота над полом	160





**Рис. 20.** Иллюстрация к мотиву 03-1-2-2

Большой зал - 03	
Южная стена - 1	
Участок – 03-1-2	
Элемент рельефа	Ниша 1
Характеристики элемента рельефа	Плоскость и полусвод
Мотив – 03-1-2-2	линия
Цвет	красный
Размеры, lхh	3,5х27
Высота над полом	160





**Рис. 21.** Иллюстрация к мотиву 03-1-3-1

Большой зал - 03	
Южная стена - 1	
Участок – 03-1-3	
Элемент рельефа	Ниша 2
Характеристики элемента рельефа	полусвод
Мотив – 03-1-3-1	4 диагональные субпараллельные линии
Цвет	красный
Размеры, lхh	S 15x13, ширина линий около 1 см
Высота над полом	128

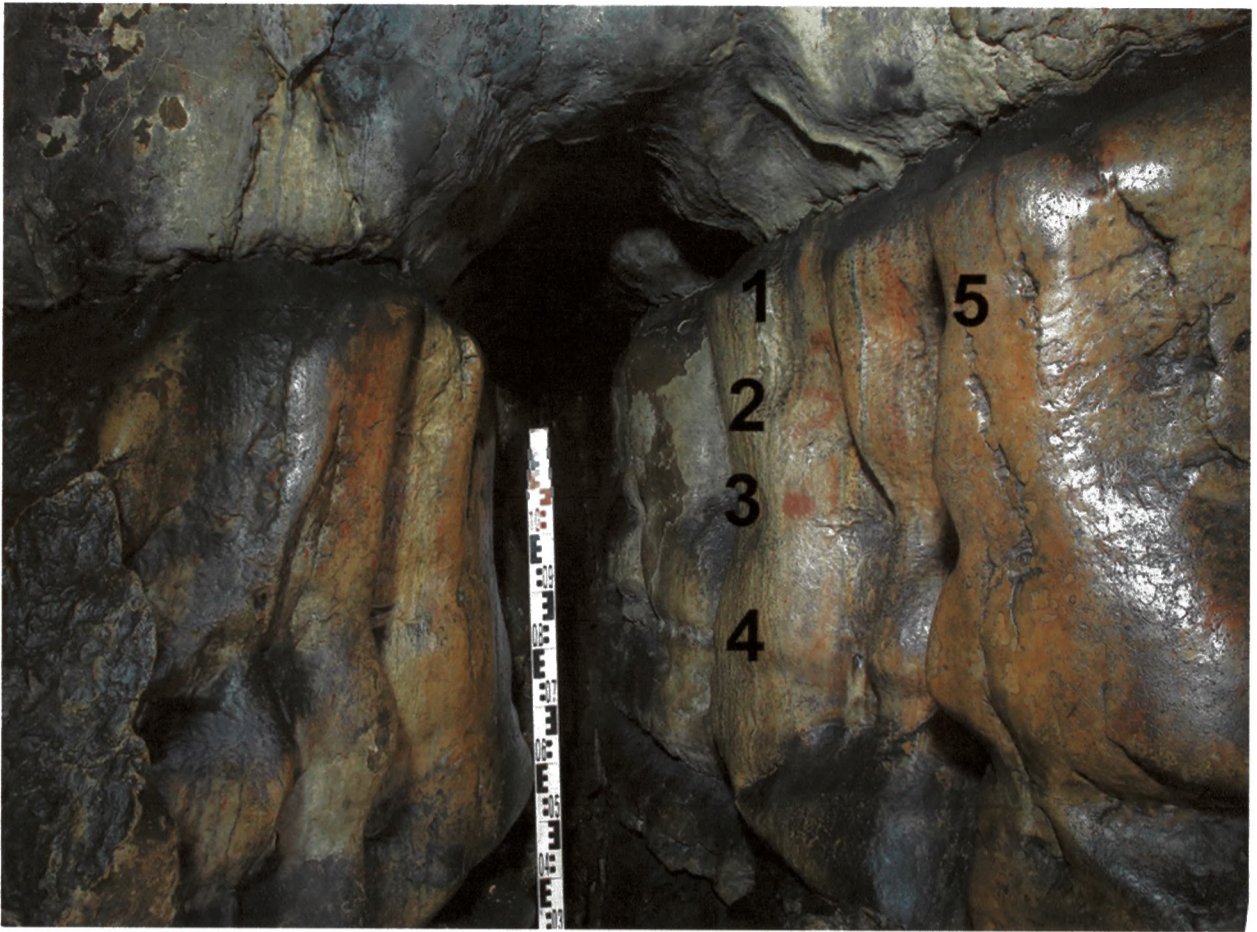


Рис. 22. Иллюстрация к участку 03-1-4

Большой зал - 03	
Южная стена - 1	
Участок - 03-1-4	
Элемент рельефа	Ниша 3
Характеристики элемента рельефа	Плоскости
Мотив - 03-1-4-1, 2, 3, 4, 5	1 - пятно краски; 2 - S-видный знак 7x9; 3 - пятно 5,3x3,7; 4 - вертикальная согнутая внизу линия 1,5x26,5; 5 - клавиформа 1,5-4x30
Цвет	красный
Размеры, lхh	Площадь 22x30
Высота над полом	82



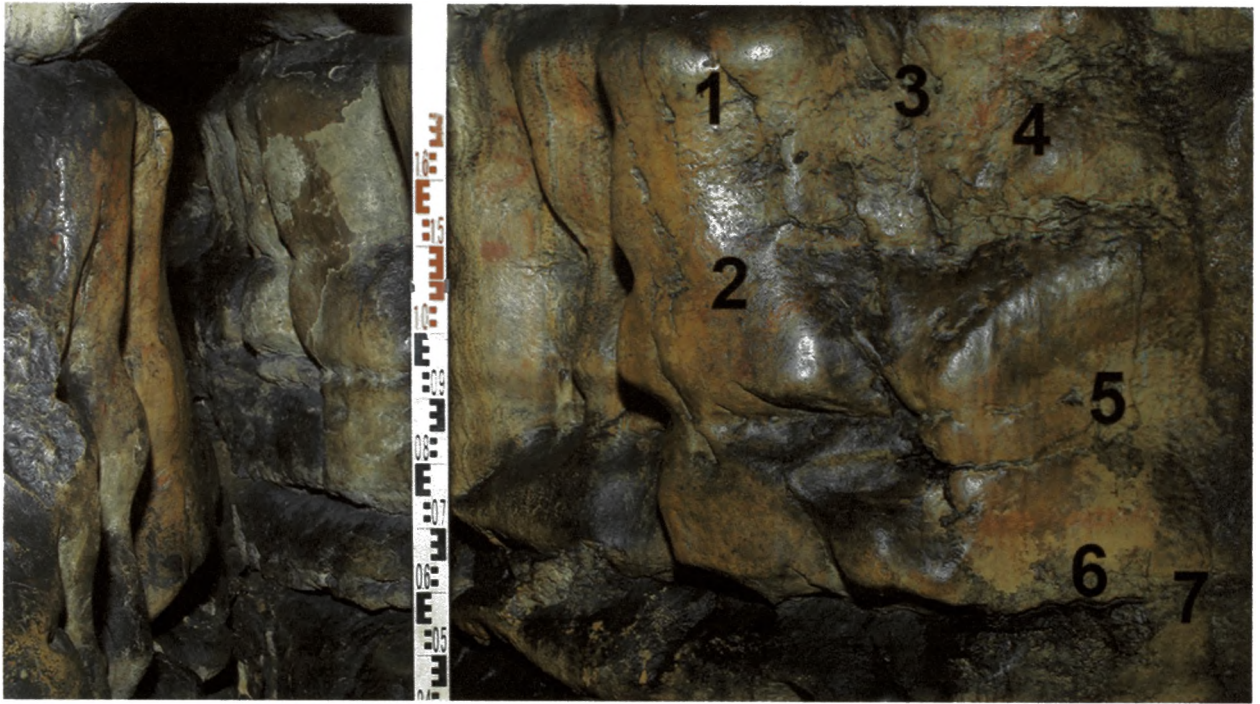


Рис. 23. Иллюстрация к участку 03-1-5

Большой зал - 03	
Южная стена - 1	
Участок – 03-1-5	
Элемент рельефа	Плоскость возле Ниши 3
Характеристики элемента рельефа	Плоскости
Мотив – 03-1-5-1, 2, 3, 4, 5, 6, 7	1 – пятно краски 2х3; 2 – линия 10х2; 3 – пятно 5х3; 4 – диагональная линия 2х20; 5 – диагональная линия 35х3; 6 – горизонтальная линия 30х3; 7 – пятно диаметром около 3
Цвет	красный
Размеры, lхh	S 80х90
Высота над полом	85



**Рис. 24.** Иллюстрация к участку 03-1-6

Большой зал - 03	
Южная стена - 1	
Участок – 03-1-6	
Элемент рельефа	Блок стены
Характеристики элемента рельефа	Плоскость
Мотив – 03-1-6-1	линия
Цвет	красный
Размеры, lхh	45х4-10
Высота над полом	77



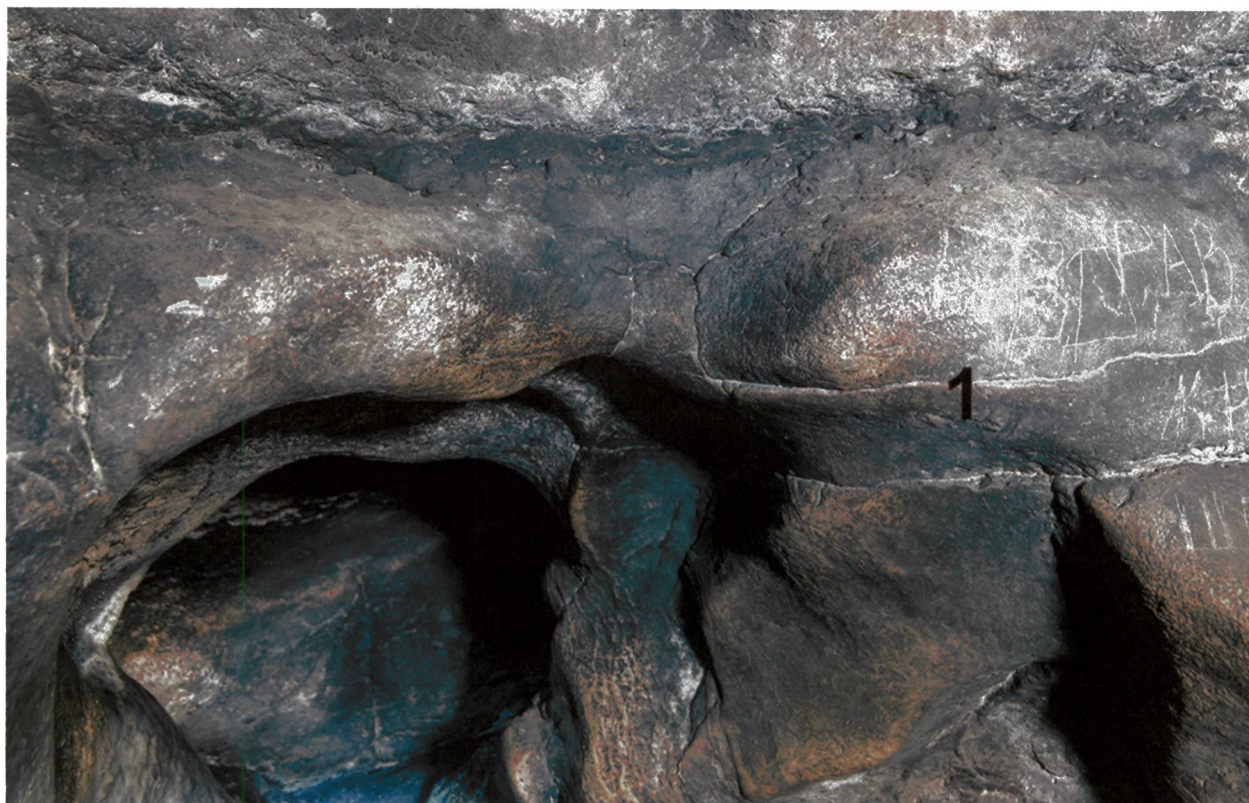


Рис. 25. Иллюстрация к участку 04-1-1

Южный коридор – 04	
Южная стена – 1	
Участок – 04-1-1	
Элемент рельефа	выступ
Характеристики элемента рельефа	Верхний правый край ниши
Мотив – 04-1-1-1	пятно
Цвет	красный
Размеры, lхh	5х3
Высота над полом	180



Рис. 26. Иллюстрация к участку 03-2-1

Большой зал - 03	
Западная - 2	
Участок – 03-2-1	
Элемент рельефа	Полусвод
Характеристики элемента рельефа	
Мотив – 03-2-1-1	пятно
Цвет	красный
Размеры, lхh	9х4
Высота над полом	164





Рис. 27. Иллюстрация к участку 03-2-2

Большой зал - 03	
Западная стена - 2	
Участок – 03-2-2	
Элемент рельефа	Отрицательная плоскость с выступами
Характеристики элемента рельефа	
Мотивы – 03-2-2-1-14	1 – мамонт (?) 50x30; 2 – пятно 40x30; 3-14 – 12 пятен краски в виде двух дуг, расположенные, преимущественно, на небольших выступах. Размеры пятна 7 - 3x10, остальные от 3 до 5 в диаметре.
Цвет	красный
Размеры участка, lхh	S 270x160
Высота над полом	164



**Рис. 28.** Иллюстрация к мотиву 03-2-2-1

Большой зал - 03	
Западная стена - 2	
Участок – 03-2-2	
Элемент рельефа	Отрицательная плоскость с выступами
Характеристики элемента рельефа	
Мотив – 03-2-2-1	Мамонт (?)
Цвет	красный
Размеры, lхh	50х30
Высота над полом	205



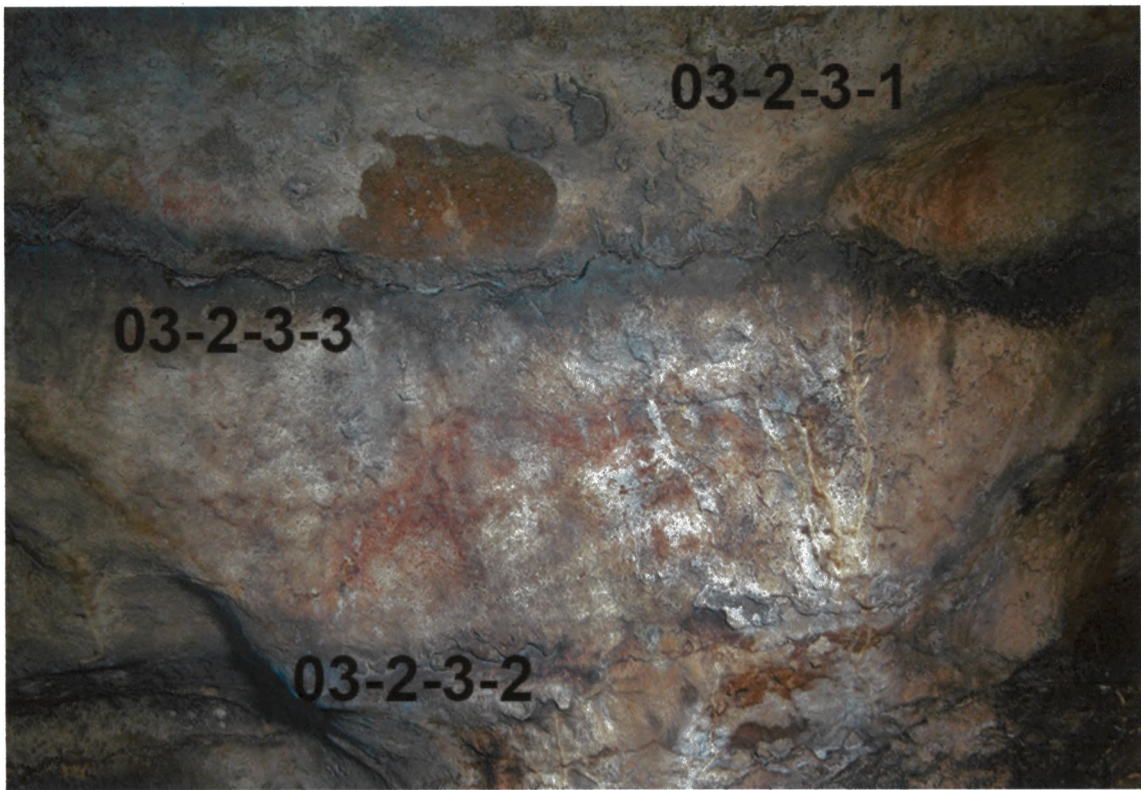
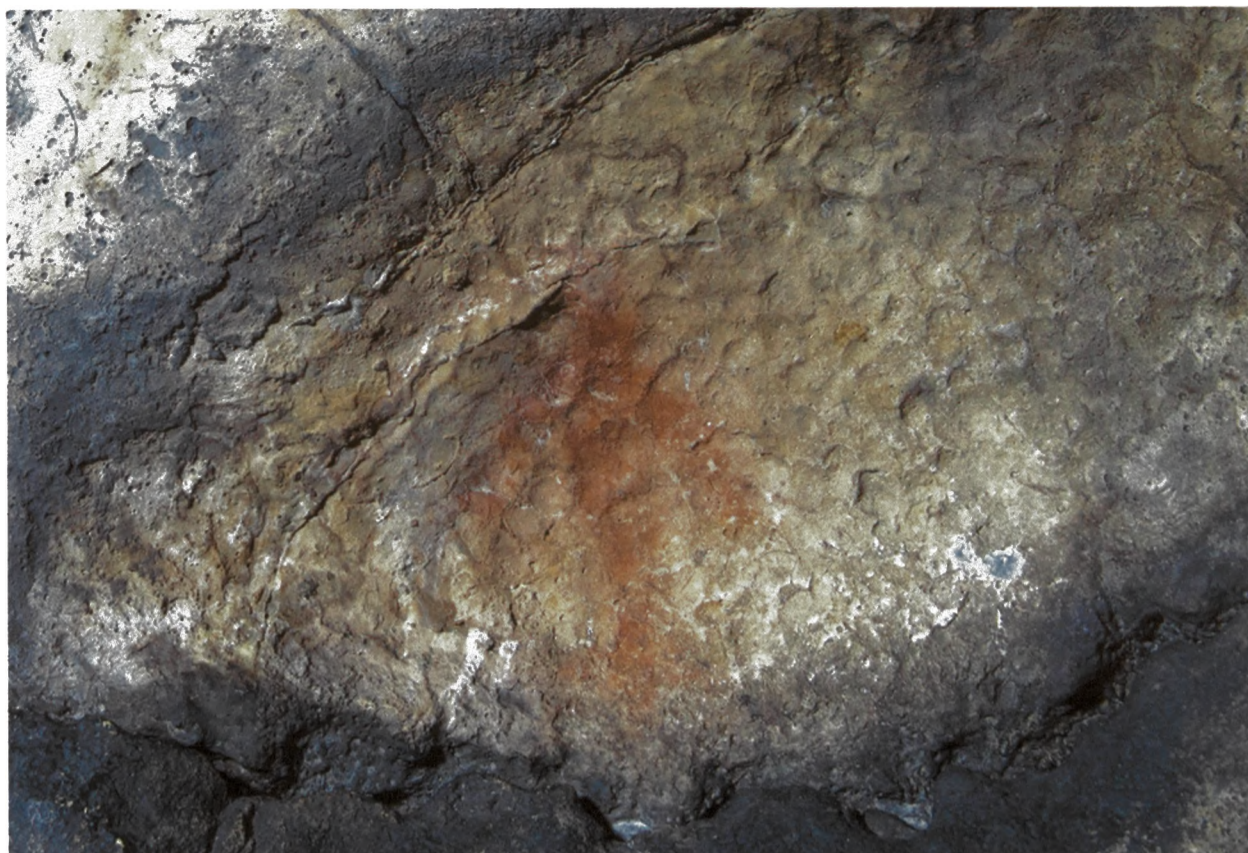


Рис. 29. Иллюстрация к участку 03-2-3

Большой зал - 03	
Западная стена - 2	
Участок – 03-2-3	
Элемент рельефа	Небольшая стенная ниша
Характеристики элемента рельефа	Ячеистая поверхность
Мотив – 03-2-3-1 03-2-3-2 03-2-3-3	Авиаформа Фрагмент нефигуративного мотива пятно
Цвет	красный
Размеры, lхh	9х18,2 56х25 26х10
Высота над полом	230 205 234



**Рис. 30.** Иллюстрация к мотиву 03-2-3-1 (авиаформа)

Большой зал - 03	
Западная стена - 2	
Участок – 03-2-3	
Элемент рельефа	Небольшая стенная ниша
Характеристики элемента рельефа	Ячеистая поверхность
Мотив – 03-2-3-1	авиаформа
Цвет	красный
Размеры, lхh	9х18,2
Высота над полом	230



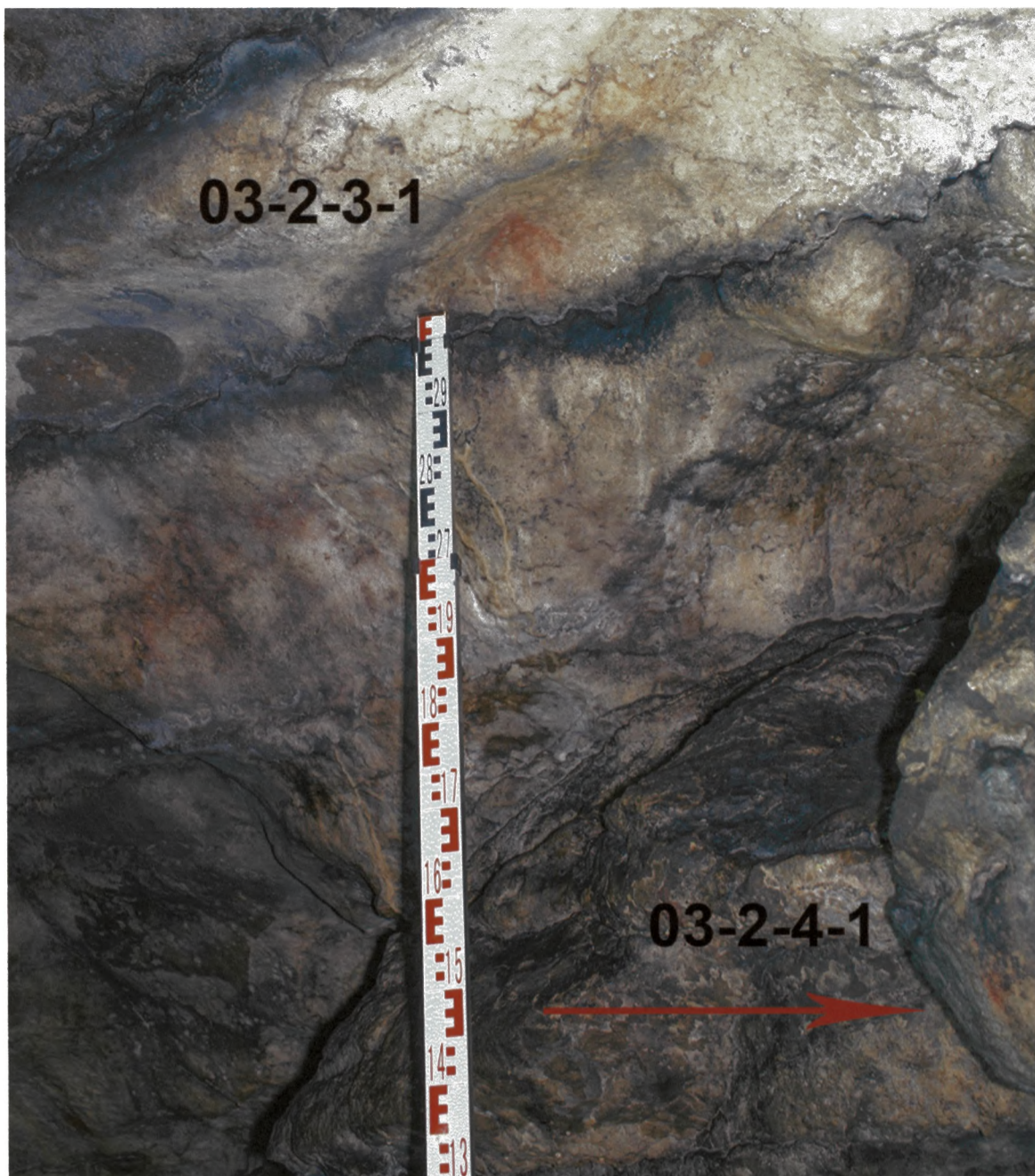


Рис. 31. Иллюстрация к мотивам 03-2-3-1, 03-2-4-1

Большой зал - 03	
Западная стена - 2	
Участок – 03-2-4	
Элемент рельефа	Небольшой выступ стены
Характеристики элемента рельефа	
Мотив – 03-2-4-1	пятно
Цвет	красный
Размеры, lхh	15х20
Высота над полом	138



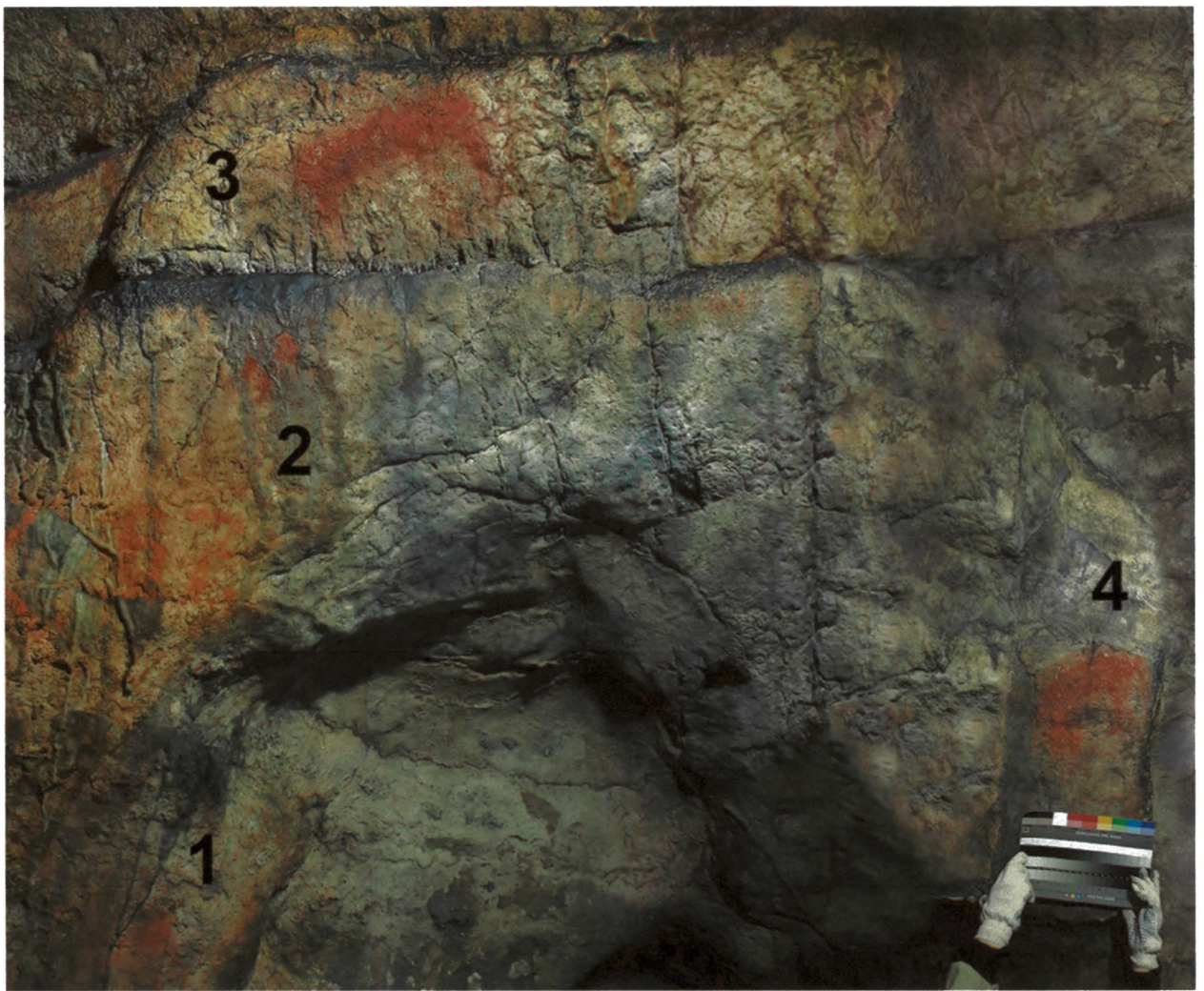


Рис. 32. Иллюстрация к участку 03-2-5

Большой зал - 03	
Западная стена - 2	
Участок - 03-2-5	
Элемент рельефа	Плоскости вокруг стенной ниши
Характеристики элемента рельефа	
Мотив - 03-2-5-1, 2, 3, 4	1 - остриё 7x5, рядом слабо видимое пятно охры; 2 - острие 8x10; 3 - мамонт 24x17; 4 - мамонт 28x20
Цвет	красный
Размеры участка, lхh	S 170x150
Высота над полом	От 150





Рис. 33. Иллюстрация к мотиву 03-2-6-1

Большой зал - 03	
Западная стена - 2	
Участок – 03-2-6	
Элемент рельефа	плоскость
Характеристики элемента рельефа	Протяженность всего участка 1270
Мотив – 03-2-6-1 Непосредственно после мамонта с подогнутыми ногами (внизу слева)	Группа пятен – не поддается точному подсчёту
Цвет	красный
Размеры, lхh	S 44х53
Высота над полом	135



Рис. 34. Иллюстрация к мотиву 03-2-6-2

Большой зал - 03	
Западная стена - 2	
Участок – 03-2-6	
Элемент рельефа	плоскость
Характеристики элемента рельефа	Протяженность всего участка 1270
Мотив – 03-2-6-2	Группа пятен – не поддается точному подсчёту
Цвет	красный
Размеры, lхh	S 140х40
Высота над полом	158





Рис. 35. Иллюстрация к мотивам 03-2-6-3,4,5

Большой зал - 03	
Западная стена - 2	
Участок – 03-2-6	
Элемент рельефа	Небольшой выступ стены
Характеристики элемента рельефа	Протяженность всего участка 1270
Мотив – 03-2-6-3 Мотив – 03-2-6-4 Мотив – 03-2-6-5	Угол; горизонтальный отрезок; вертикальный отрезок
Цвет	красный
Размеры, lхh	18х34 13х3 5х13
Высота над полом	150-186



Рис. 36. Иллюстрация к мотиву 03-2-6-6

Большой зал - 03	
Западная стена - 2	
Участок – 03-2-6	
Элемент рельефа	Плоскость, покрытая современными граффити красного и зеленого цвета
Характеристики элемента рельефа	Протяженность всего участка 1270
Мотив – 03-2-6-6	пятна
Цвет	красный
Размеры, lхh	57х36
Высота над полом	118





Рис. 37. Иллюстрация к мотиву 03-2-6-7

Большой зал - 03	
Западная стена - 2	
Участок – 03-2-6	
Элемент рельефа	плоскость
Характеристики элемента рельефа	Протяженность всего участка 1270
Мотив – 03-2-6-7	пятно
Цвет	красный
Размеры, lхh	5х10
Высота над полом	167





Рис. 38. Иллюстрация к мотиву 03-2-6-8

Большой зал - 03	
Западная стена - 2	
Участок -- 03-2-6	
Элемент рельефа	плоскость
Характеристики элемента рельефа	Протяженность всего участка 1270, дислокация мотива на плоскости, перпендикулярной основному участку
Мотив -- 03-2-6-8	пятно
Цвет	красный
Размеры, lхh	5х15
Высота над полом	194





Рис. 39. Иллюстрация к мотиву 03-2-7-1

Большой зал - 03	
Западная стена - 2	
Участок – 03-2-7	
Элемент рельефа	плоскость
Характеристики элемента рельефа	Участок состоит из двух смежных ниш; ниша слева глубокая, до 2,5 м
Мотив – 03-2-7-1	1 - пятно
Цвет	красный
Размеры, lхh	4х11
Высота над полом	167



Рис. 40. Иллюстрация к мотивам 03-2-7-2,3

Большой зал - 03	
Западная стена - 2	
Участок – 03-2-7	
Элемент рельефа	Перемычка между нишами
Характеристики элемента рельефа	Участок состоит из двух смежных ниш; ниша слева глубокая, до 2,5 м
Мотив – 03-2-7-2	2 – пятно 3,4x10;
Мотив – 03-2-7-3	3 – пятно 3x9
Цвет	красный
Размеры, lхh	
Высота над полом	156; 134





Рис. 41. Иллюстрация к мотиву 03-2-8-1. Общий вид места расположения

Большой зал - 03	
Западная стена - 2	
Участок – 03-2-8	
Элемент рельефа	плоскость
Характеристики элемента рельефа	Прямоугольный полусвод после широкой ниши
Мотив – 03-2-8-1	Две субпараллельные линии, ширина каждой около 1 см
Цвет	красный
Размеры, lхh	15х14
Высота над полом	167





Рис. 42. Иллюстрация к мотиву 03-2-8-1

Большой зал - 03	
Западная стена - 2	
Участок – 03-2-8	
Элемент рельефа	плоскость
Характеристики элемента рельефа	Прямоугольный полусвод после широкой ниши
Мотив – 03-2-8-1	Две субпараллельные линии, ширина каждой около 1 см
Цвет	красный
Размеры, lхh	15х14
Высота над полом	167





**Рис. 43.** Иллюстрация к мотиву 03-2-9-1

Большой зал - 03	
Западная стена - 2	
Участок – 03-2-9	
Элемент рельефа	плоскость
Характеристики элемента рельефа	Прямоугольный выступающий блок
Мотив – 03-2-9-1	трезубец
Цвет	красный
Размеры, lхh	37х40
Высота над полом	120



Рис. 44. Иллюстрация к мотивам 03-2-9-2,3

Большой зал - 03	
Западная стена - 2	
Участок – 03-2-9	
Элемент рельефа	плоскость
Характеристики элемента рельефа	Прямоугольный выступающий блок
Мотив – 03-2-9-2; Мотив – 03-2-9-3	Пятно нижнее Пятно верхнее
Цвет	красный
Размеры, lхh	28х9 24х12
Высота над полом	86 157





Рис. 45. Иллюстрация к участку 03-2-10

Большой зал - 03	
Западная стена - 2	
Участок – 03-2-10	
Элемент рельефа	плоскость
Характеристики элемента рельефа	
Мотив – 03-2-10-1 - 03-2-10-2 - 02-2-10-3	Пятно Пятно пятно
Цвет	красный
Размеры, lхh	5х6 6х9 12х5
Высота над полом	176 172 172



**Рис. 46.** Общий вид участка 03-2-11 III Северного тупика. Стрелками указаны места расположения красочных пятен





Рис. 47. Иллюстрация к мотиву 03-2-11-1

Большой зал - 03	
Западная стена - 2	
Участок – 03-2-11	
Элемент рельефа	Левая плоскость
Характеристики элемента рельефа	Угол блока III Северного тупика Со сколом
Мотив – 03-2-11-1	Пятно
Цвет	красный
Размеры, lхh	10х9
Высота над полом	122



Рис. 48. Иллюстрация к мотивам 03-2-11-2,3

Большой зал - 03	
Западная стена - 2	
Участок – 03-2-11	
Элемент рельефа	Правая плоскость
Характеристики элемента рельефа	Угол блока III Северного тупика Со сколом
Мотив – 03-2-11-2 - 03-2-11-3	Пятно левое Пятно правое
Цвет	красный
Размеры, lхh	7х10 7х5
Высота над полом	122





Рис. 49. Иллюстрация к участку 03-3-1

Большой зал - 03	
Северная стена - 3	
Участок – 03-3-1	
Элемент рельефа	плоскость
Характеристики элемента рельефа	Потолок возле III Северного тупика
Мотив – 03-3-1-1, 2	Два пятна
Цвет	Красный
Размеры, lхh	S 9х20
Высота над полом	290



Рис. 50. Иллюстрация к участку 03-3-2

Большой зал - 03	
Северная стена - 3	
Участок - 03-3-2	
Элемент рельефа	Плоскости и ребра горизонтальных блоков
Характеристики элемента рельефа	S140x60
Мотив - 03-3-2-1, 2, 3, 4, 5, 6, 7, 8, 9	1 - нижнее пятно 10x3; 2 - пятно 2,5x5; 3 - пятно 2,5x10; 4 - пятно, размеры не определены из-за перекрывающего натека; 5 - пятно 5x6; 6 - пятно 5x7; 7 - пятно 2x4; 8 - пятно 10x12; 9 - пятно ~ 7x6
Цвет	красный
Размеры, lхh	
Высота над полом	От 155 до 205





Рис. 51. Иллюстрация к мотиву 03-3-3-1

Большой зал - 03	
Северная стена - 3	
Участок – 03-3-3	
Элемент рельефа	Плоскости
Характеристики элемента рельефа	
Мотив – 03-3-3-1	2 диагональных линии
Цвет	красный
Размеры, lхh	20х15
Высота над полом	От 126



**Рис. 52.** Иллюстрация к мотиву 03-3-3-2

Большой зал - 03	
Северная стена - 3	
Участок – 03-3-3	
Элемент рельефа	Плоскость
Характеристики элемента рельефа	блок
Мотив – 03-3-3-2	Наклонный отрезок
Цвет	красный
Размеры, lхh	13х4
Высота над полом	128





Рис. 53. Иллюстрация к мотиву 03-3-3-3

Большой зал - 03	
Северная стена - 3	
Участок – 03-3-3	
Элемент рельефа	Плоскость
Характеристики элемента рельефа	блок
Мотив – 03-3-3-3	пятно
Цвет	красный
Размеры, lхh	4х3
Высота над полом	152



Рис. 54. Иллюстрация к участку 03-3-4

Большой зал - 03	
Северная стена - 3	
Участок – 03-3-4	
Элемент рельефа	Плоскость
Характеристики элемента рельефа	полусвод
Мотив – 03-3-4-1	5 пятен и 19 субпараллельных линий
Цвет	красный
Размеры, lхh	S 150х65
Высота над полом	145 до 170



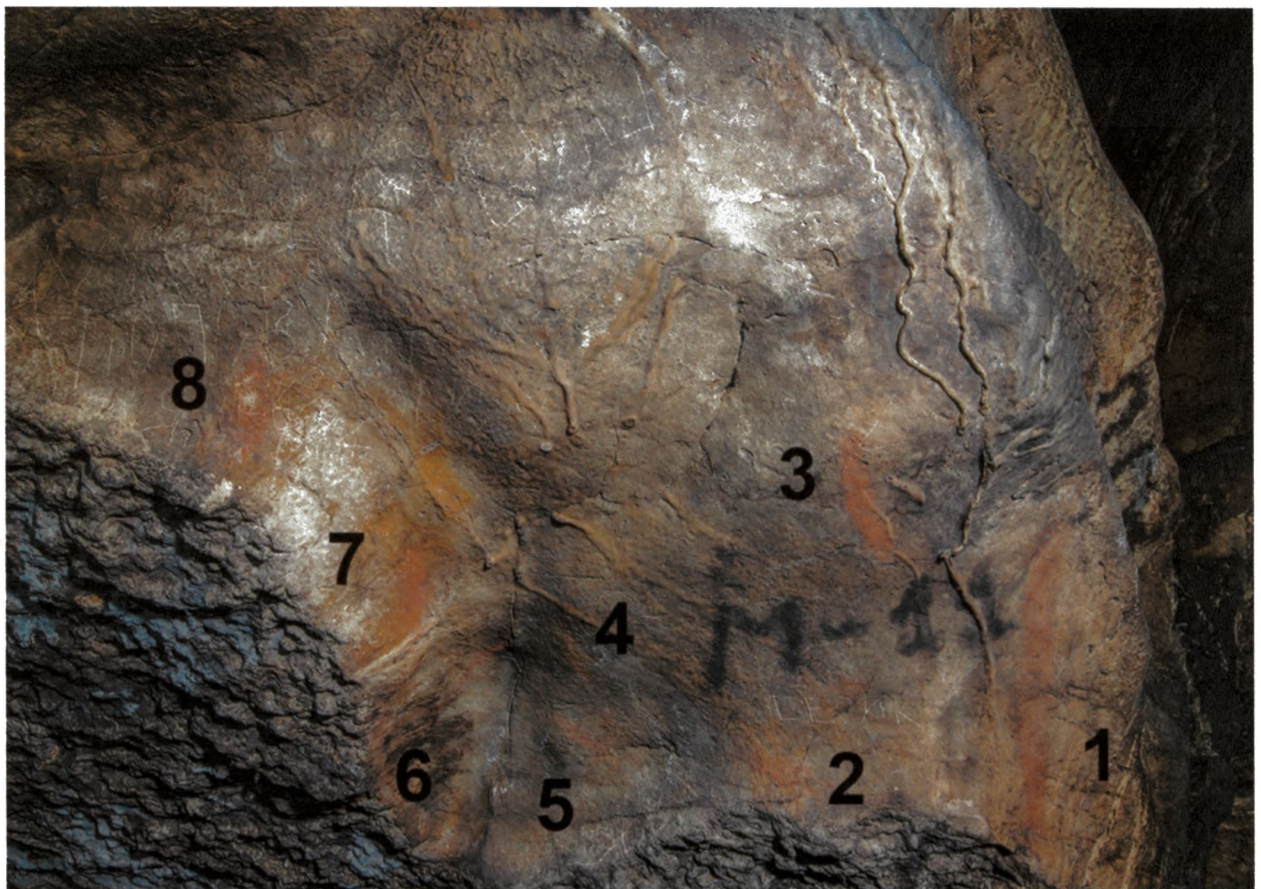


Рис. 55. Иллюстрация к участку 03-3-5

Большой зал - 03	
Северная стена - 3	
Участок - 03-3-5	
Элемент рельефа	Плоскость
Характеристики элемента рельефа	потолок
Мотив - 03-3-5-1, 2, 3, 4, 5, 6, 7, 8	1 - линия 3x40; 2 - пятно 5x7; 3 - линия 3x17; 4 - линия 3x11; 5 - линия 1x7; 6 - линия 1,5x22; 7 - линия 3x12; 8 - линия 4x13
Цвет	красный
Размеры, lхh	100x70
Высота над полом	От 173



Рис. 56. Иллюстрация к участку 03-3-6

Большой зал - 03	
Северная стена - 3	
Участок – 03-3-6 – ПСеверный тупик	
Элемент рельефа	Ниша
Характеристики элемента рельефа	Ниша со ступенчатой структурой
Мотив – 03-3-6-1, 2, 3, 4 (группы линий под разным углом друг к другу)	1 – верхний малый свод (верхний слева от зрителя) 50x20, около 10 линий макс. длина 20, мин. 3; ширина 1, 1,2, 1,5; 2 – линии на своде ниши, примерно 4 в правой части свода на 32x56, высота над полом 60; 3 – на своде ниши 5 линий 110x40, на высоте от пола 110; 4 – 4 линии 22x20
Цвет	красный
Размеры, lхh	
Высота над полом	60 - 162





Рис. 57. Иллюстрация к участку 03-3-6 (фрагмент)

Большой зал - 03	
Северная стена - 3	
Участок – 03-3-6 – II Северный тупик	
Элемент рельефа	Ниша
Характеристики элемента рельефа	Ниша со ступенчатой структурой
Мотив – 03-3-6-1 - фрагмент	1 – верхний малый свод (верхний слева от зрителя) 50x20, около 10 линий макс. длина 20, мин. 3; ширина 1, 1,2, 1,5;
Цвет	красный
Размеры, lхh	
Высота над полом	140 - 162



Рис. 58. Иллюстрация к участку 03-4-1

Большой зал - 03	
Восточная стена - 4	
Участок – 03-4-1 – II Северный тупик	
Элемент рельефа	Ниша
Характеристики элемента рельефа	
Мотив – 03-4-1-1	10 субпараллельных вертикальных линий внутри ниши, напоминающей очертаниями фигуру мамонта головой влево. Ширина линий около 1,5, максимальная длина 30.
Цвет	красный
Размеры, lхh	S 80х43
Высота над полом	200





Рис. 59. Иллюстрация к участку 03-4-2

Большой зал - 03	
Восточная стена - 4	
Участок – 03-4-2	
Элемент рельефа	Свод блока
Характеристики элемента рельефа	плоскость
Мотив – 03-4-2-1	Маленький шаржированный мамонт
Цвет	красный
Размеры, lхh	20х16
Высота над полом	98





Рис. 60. Иллюстрация к участку 03-4-3

Большой зал - 03	
Восточная стена - 4	
Участок – 03-4-3	
Элемент рельефа	плоскость
Характеристики элемента рельефа	
Мотив – 03-4-3-1	пятно
Цвет	красный
Размеры, lхh	3х6
Высота над полом	100





Рис. 61. Иллюстрация к участку 03-4-4

Большой зал - 03	
Восточная стена - 4	
Участок – 03-4-4	
Элемент рельефа	плоскость
Характеристики элемента рельефа	Потолок ниши
Мотив – 03-4-4-1, 2	1 – пятно, напоминающее схематичную силуэтную голову лошади, обращенную влево-вверх 20x15 2 – фрагмент нефигуративного мотива 15x15
Цвет	красный
Размеры, lхh	
Высота над полом	138-148





Рис. 62. Иллюстрация к участку 03-4-5

Большой зал - 03	
Восточная стена - 4	
Участок – 03-4-5	
Элемент рельефа	плоскость
Характеристики элемента рельефа	Потолок ниши
Мотив – 03-4-5-1	1 – пятно, напоминающее схематичную силуэтную голову лошади, обращенную влево-вверх
Цвет	красный
Размеры, lхh	20х16
Высота над полом	110





Рис. 63. Иллюстрация к участку 03-S-1

Большой зал - 03	
Южная часть колонны - S	
Участок – 03-S-1	
Элемент рельефа	плоскость
Характеристики элемента рельефа	Потолок расщелины в колонне
Мотив – – 03-S-1-1	пятно, напоминающее крест (?),
Цвет	красный
Размеры, lхh	7х5
Высота над полом	205

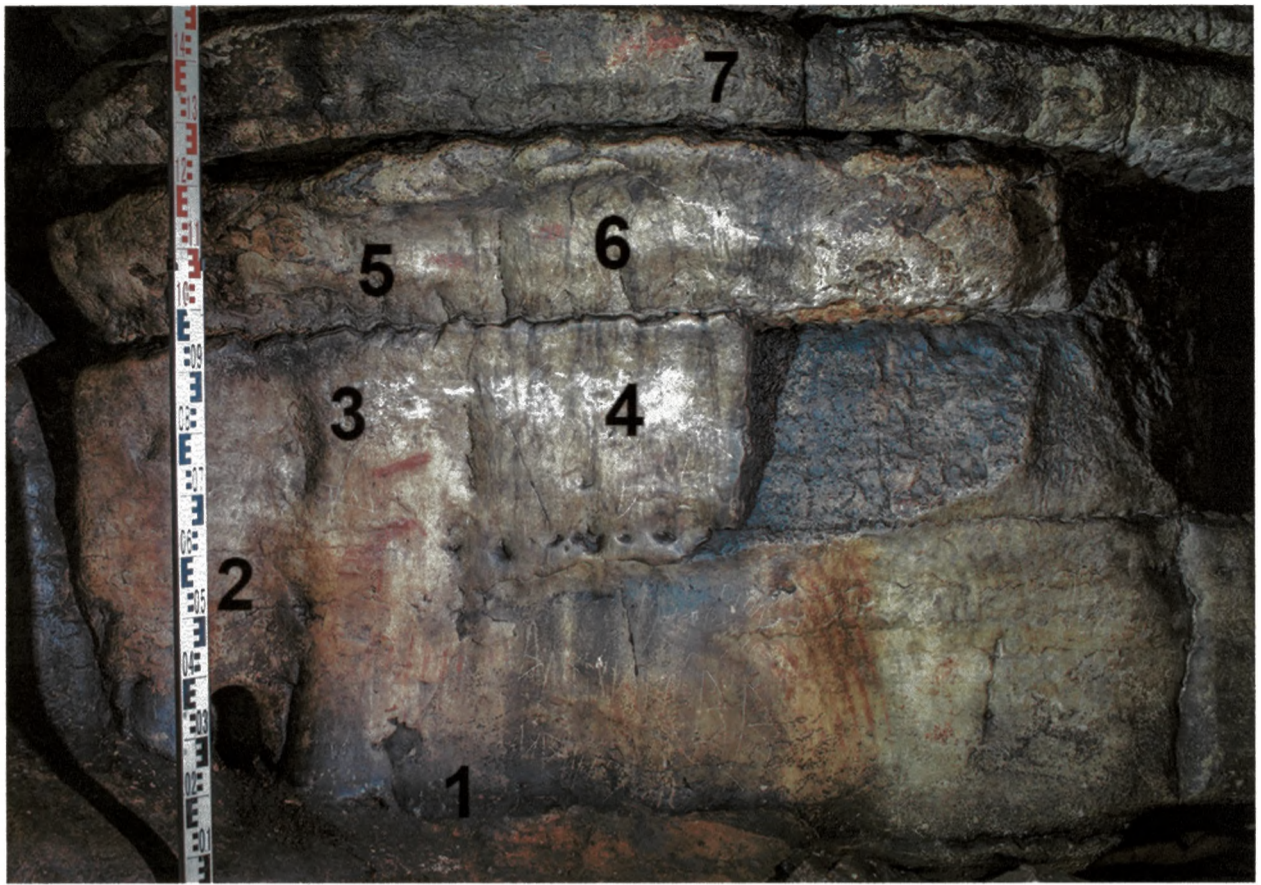


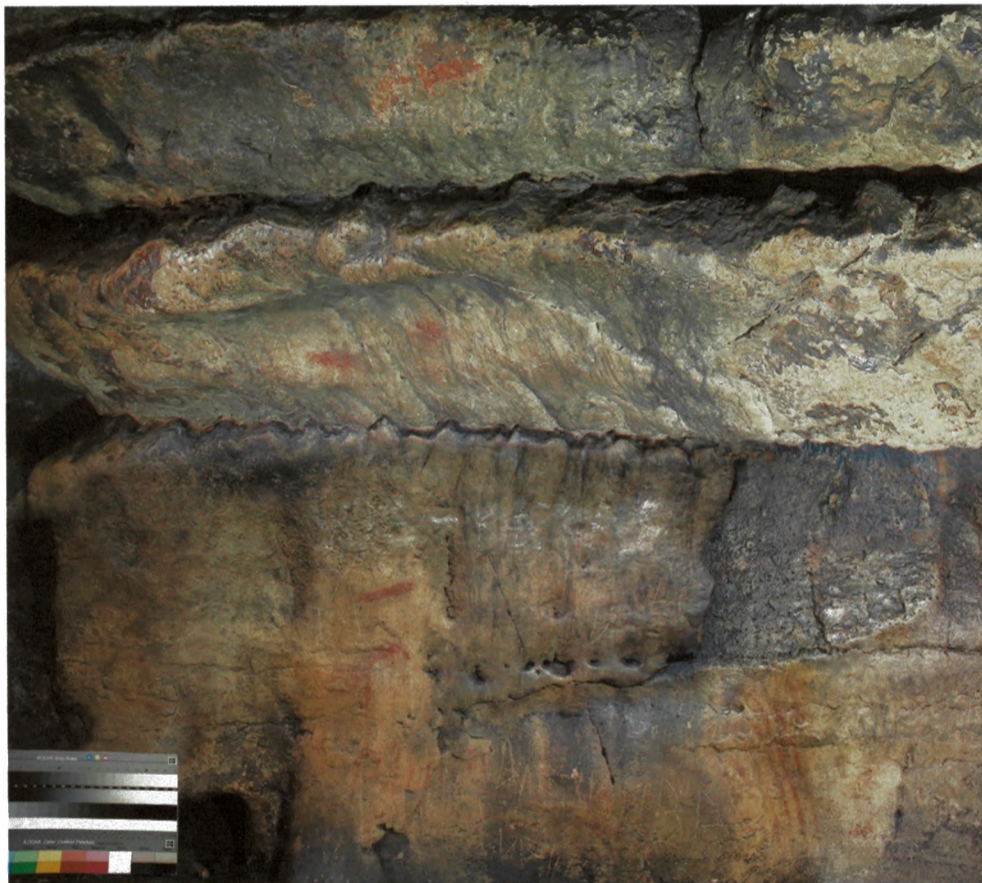
Рис. 64. Иллюстрация к участку 03-W-2 (панно с маленькой красной лошадьё)

Большой зал - 03	
Западная часть колонны - W	
Участок – 03-W-2	
Элемент рельефа	Плоскость
Характеристики элемента рельефа	Три блока
Мотивы на панно с маленькой красной лошадьё – 03-W-2-1, 2, 3, 4, 5, 6 и пятна охры.	Низ панно – 1 - около 27 субпараллельных линий; 2 – фигура лошади 25x10,5; 3 – диагональная линия 13x2; горизонтальный меандр – 18x2-3; 4 – пятно 9x2,5; 5 – 9x2,5; 6 – 14,5x5,5. На панно присутствуют и неподдающиеся подсчёту следы охры.
Цвет	красный
Размеры, lхh	S панно 165x150
Высота над полом	От 8 до 150





**Рис. 65.** Иллюстрация к участку 03-W-2. А – панно с маленькой красной лошадью



**Рис. 66.** Иллюстрация к участку 03-W-2. Б – панно с маленькой красной лошадью.

Фотомонтаж из мозаичных кадров





Рис. 67. Иллюстрация к участку 03-W-3

Большой зал - 03	
Западная часть колонны - W	
Участок – 03-W-3	
Элемент рельефа	Выступы стеной поверхности
Характеристики элемента рельефа	Правая стена окна колонны от зала к продольной щели колонны
Мотив – 03-W-3-1	3 пятна
Цвет	красный
Размеры, lхh	12х60
Высота над полом	190 внутри колонны





Рис. 68. Иллюстрация к участку 03-W-4

Большой зал - 03	
Западная часть колонны - W	
Участок – 03-W-4	
Элемент рельефа	Выступы стеной поверхности
Характеристики элемента рельефа	Левое ребро устьевой части ниши и плоскость слева от ниши
Мотив – 03-W-4-1, 2, 3	1 – нижнее пятно 5x7; 2 – верхний отрезок 1,5x7; 3 пятно 6x8
Цвет	красный
Размеры, lхh	
Высота над полом	75 до 110



Рис. 69. Иллюстрация к участку 03-N-1

Большой зал - 03	
Северная часть колонны – N	
Участок – 03-N-1	
Элемент рельефа	Плоскость блока
Характеристики элемента рельефа	
Мотив – 03-N-1-1, 2	1 – пятно 30x40; 2 – 5 субпараллельных вертикальных линий; ширина 1,5-2, длина до 43
Цвет	красный
Размеры, lхh	
Высота над полом	55-85





Рис. 70. Иллюстрация к участку 03-N-2 – общий вид.

Большой зал - 03	
Северная часть колонны - N	
Участок – 03-N-2	
Элемент рельефа	Плоскость блока
Характеристики элемента рельефа	
Мотив – – 03-N-2-1, 2, 3, 4, 5, 6, 7, 8 (не виден)	Описание приведено ниже по отдельным мотивам: вертикальный меандр (серпентиформа); вертикальная цепочка из 7 пятен; 2 горизонтальные субпараллельные линии; 4 знака «след носорога»
Цвет	красный
Размеры, lхh	
Высота над полом	50-135





Рис. 71. Иллюстрация к участку 03-N-2, мотивы 1-7

Большой зал - 03	
Северная часть колонны - N	
Участок – 03-N-2	
Элемент рельефа	Плоскость блока
Характеристики элемента рельефа	
Мотив – – 03-N-2-1, 2, 3, 4, 5, 6, 7, практически не виден знак 8 (см. на след. странице)	1 – 13x56; 2 – вертикальная цепочка из 7 пятен на площади 4,5x33; 3 – горизонтальная линия 35x2,4; 4 – горизонтальная линия 23x1; 5, 6, 7 – знаки «след носорога» диаметром около 6-7; аналогичный знак № 8 практически не виден.
Цвет	красный
Размеры, lхh	
Высота над полом	50-135



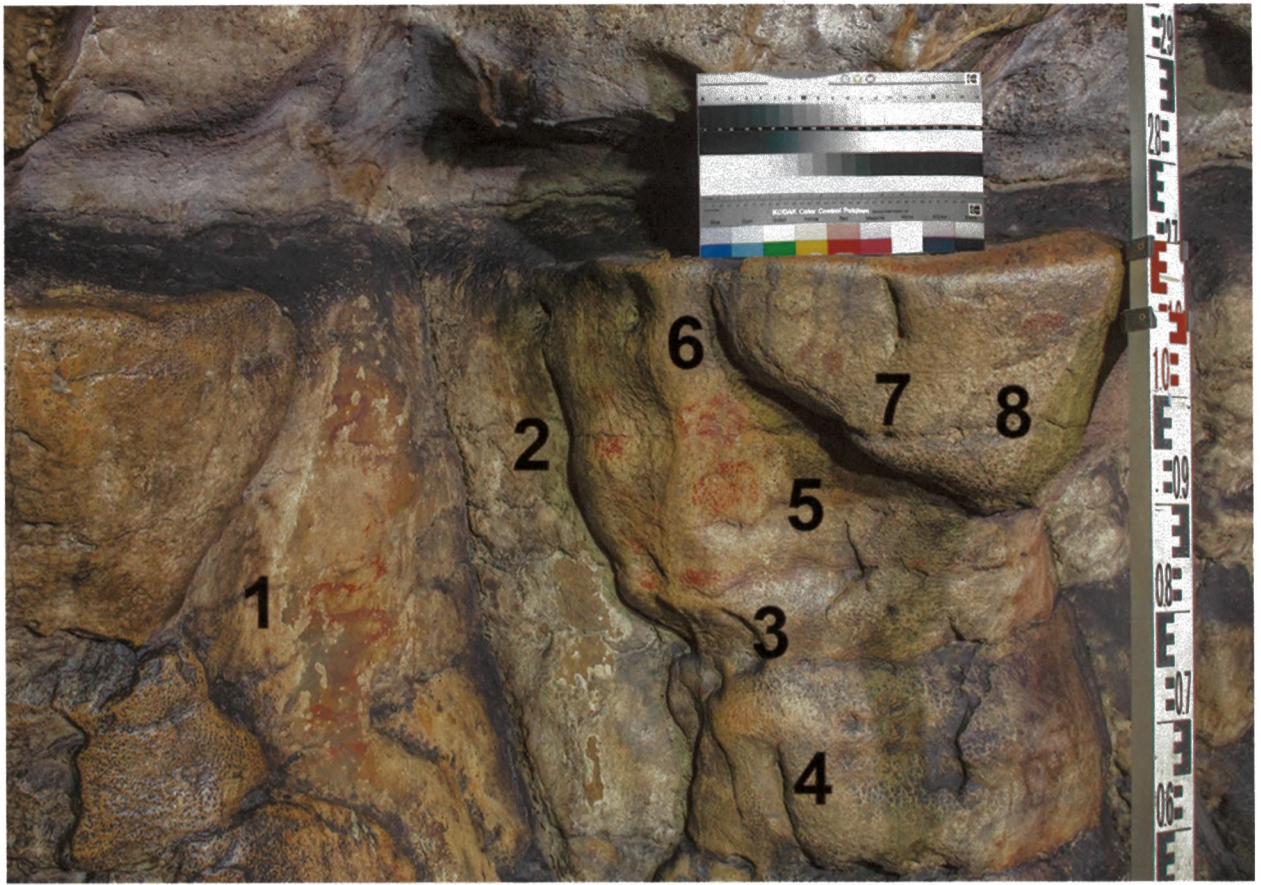


Рис. 72. Иллюстрация к участку 03-N-2, мотивы 1-8

Большой зал - 03	
Северная часть колонны - N	
Участок – 03-N-2	
Элемент рельефа	Плоскость блока
Характеристики элемента рельефа	
Мотив — 03-N-2-1, 2, 3, 4, 5, 6, 7, практически не виден знак 8 (см. на след. странице)	1 – 13x56; 2 – вертикальная цепочка из 7 пятен на площади 4,5x33; 3 – горизонтальная линия 35x2,4; 4 – горизонтальная линия 23x1; 5, 6, 7 – знаки «след носорога» диаметром около 6-7; аналогичный знак № 8 практически не виден.
Цвет	красный
Размеры, l x h	
Высота над полом	50-135



Рис. 73. Иллюстрация к участку 03-N-2, мотив 9

Большой зал - 03	
Северная часть колонны - N	
Участок – 03-N-2	
Элемент рельефа	ниша
Характеристики элемента рельефа	
Мотив – – 03-N-2-9	Мотив в виде 5 линий, как-будто исходящих из одной точки внизу и расходящиеся веером. Максимальная длина 7, ширина от 1 до 3
Цвет	красный
Размеры, lхh	В 37 см выше меандра
Высота над полом	50-135



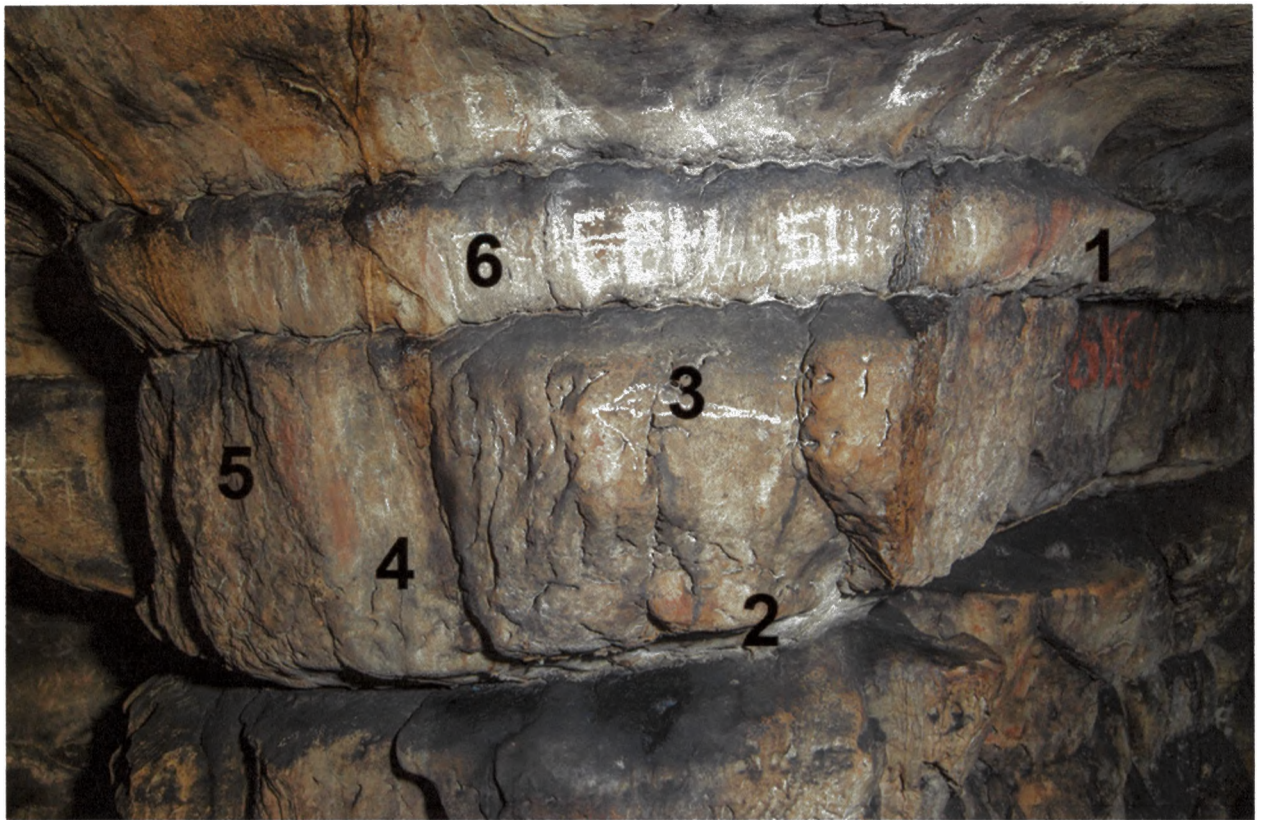


Рис. 74. Иллюстрация к участку 03-Е-1

Большой зал - 03	
Восточная часть колонны	
Участок – 03-Е-1 группа	
Элемент рельефа	Выступающий блок
Характеристики элемента рельефа	Переход от северной стены колонны к восточной
Мотив – – 03-Е-1-1, 2, 3, 4, 5, 6	1 – 8x16; 2 – 9x5; 3 – 5x6; 4 – 4x21; 5 - 4x19; 6 – 4x12
Цвет	красный
Размеры, lхh	
Высота над полом	118-180



**Рис. 75.** Иллюстрация к участку 03-Е-2 – расположение участка

Большой зал - 03	
Восточная часть колонны	
Участок – 03-Е-2	
Элемент рельефа	ниша
Характеристики элемента рельефа	полусвод
Мотив – 03-Е-2-1	Линия. Общий вид. Стрелкой указано место мотива
Цвет	красный
Размеры, lхh	
Высота над полом	158





**Рис. 76.** Иллюстрация к мотиву 03-Е-2-1

Большой зал - 03	
Восточная часть колонны - Е	
Участок – 03-Е-2	
Элемент рельефа	ниша
Характеристики элемента рельефа	полусвод
Мотив – 03-Е-2-1	Линия 1,5x7
Цвет	красный
Размеры, lхh	
Высота над полом	158



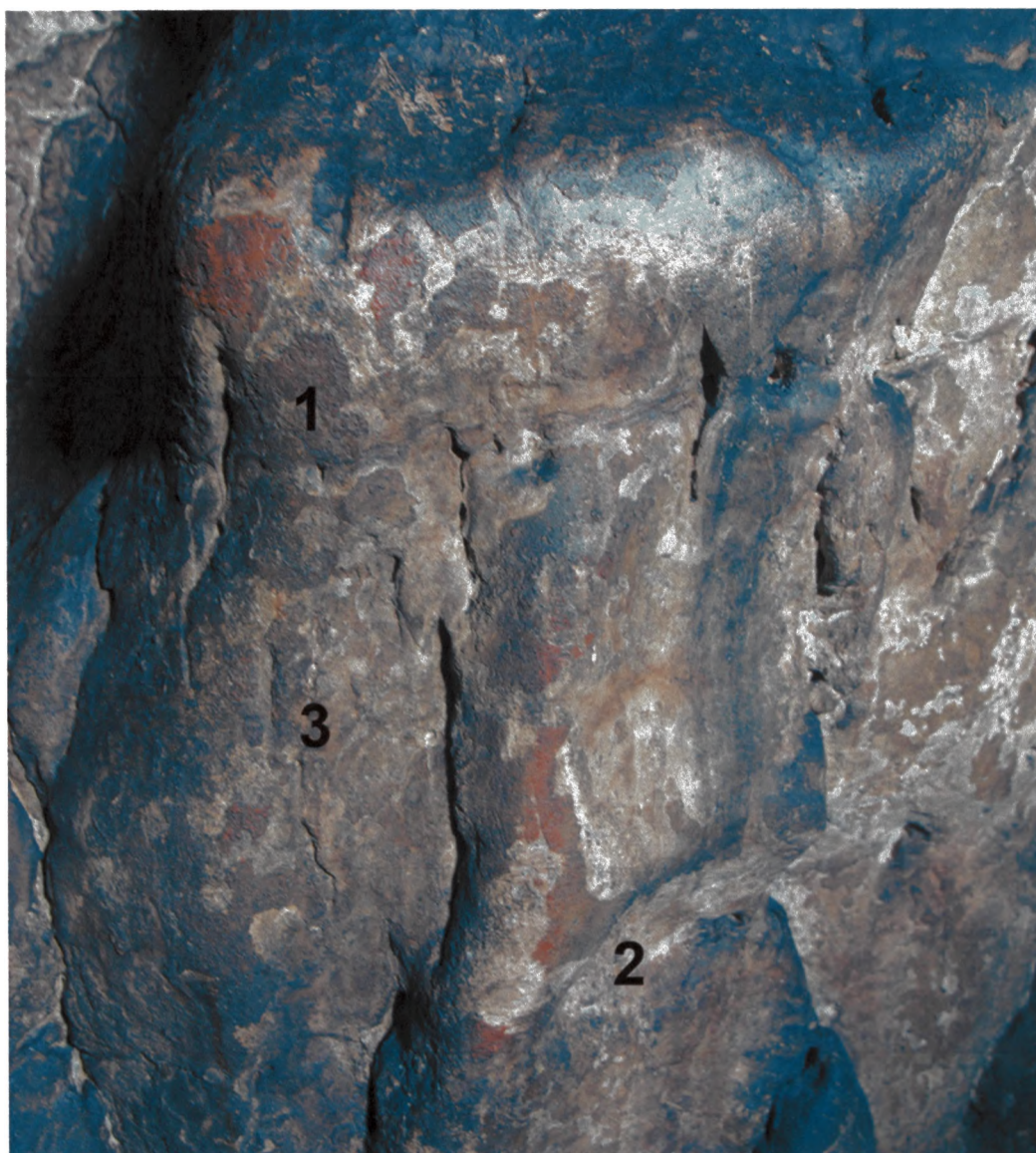


Рис. 77. Иллюстрация к участку 03-Е-3

Большой зал - 03	
Восточная часть колонны - Е	
Участок – 03-Е-3	
Элемент рельефа	Блок у ниши
Характеристики элемента рельефа	
Мотив – 03-Е-3-1, 2, 3	1 – пятно 5x10; 2 линия – 2x20; 3 – линия 1,5x10
Цвет	красный
Размеры, lхh	
Высота над полом	158



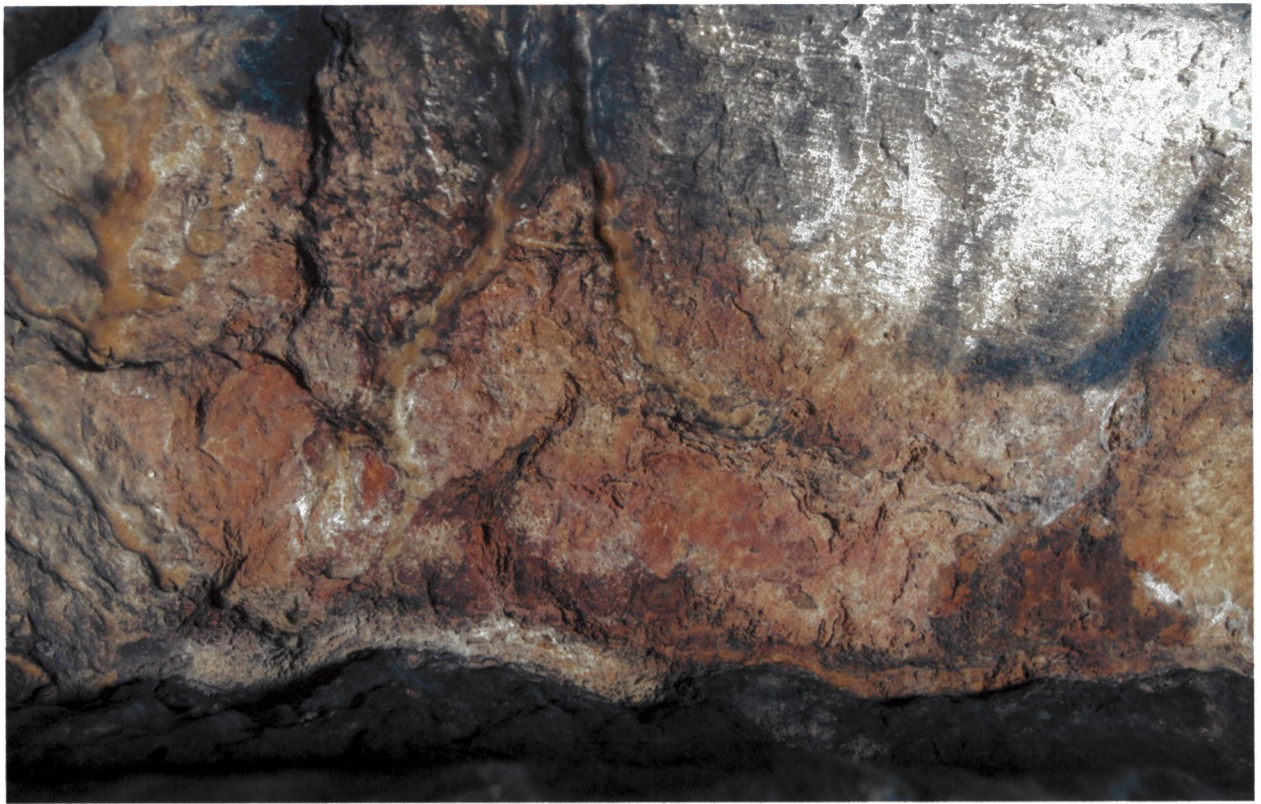


Рис. 78. Иллюстрация к мотиву 03-Е-4-1

Большой зал - 03	
Восточная часть колонны - Е	
Участок – 03-Е-4	
Элемент рельефа	Плоскость, приуроченная к трещине
Характеристики элемента рельефа	Отрицательная плоскость карниза
Мотив – – 03-Е-4-1	1 – 41x20 аморфное пятно
Цвет	красный
Размеры, lхh	
Высота над полом	200



**Рис. 79.** Иллюстрация к мотиву 03-Е-4-2

Большой зал - 03	
Восточная часть колонны - Е	
Участок – 03-Е-4	
Элемент рельефа	Выпуклый край блока
Характеристики элемента рельефа	Над нишей
Мотив – – 03-Е-4-2	Аморфное пятно
Цвет	красный
Размеры, lхh	9х4
Высота над полом	175



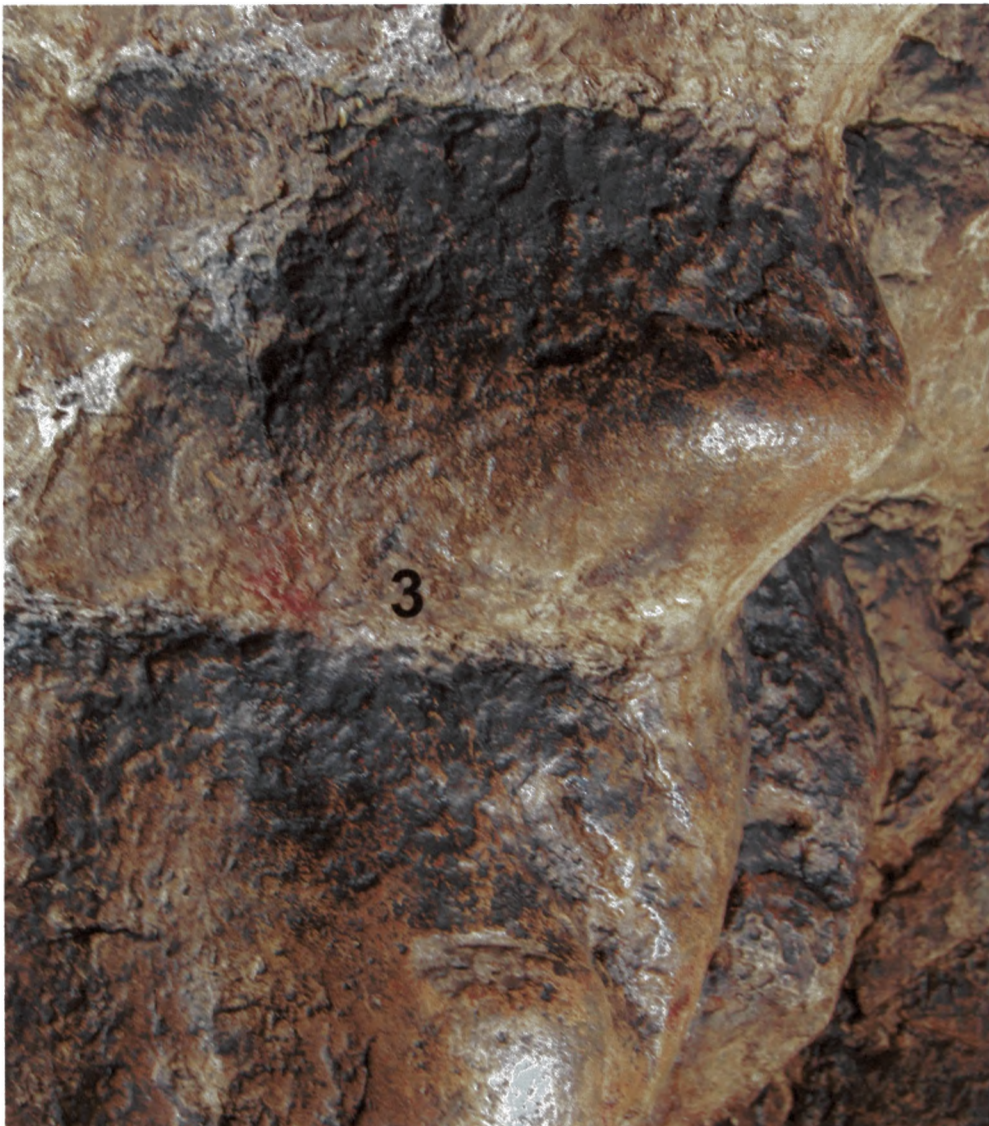


Рис. 80. Иллюстрация к мотиву 03-Е-4-3

Большой зал - 03	
Восточная часть колонны - Е	
Участок – 03-Е-4	
Элемент рельефа	Выпуклый край блока
Характеристики элемента рельефа	Над нишей
Мотив -- 03-Е-4-3	Аморфное пятно
Цвет	красный
Размеры, lхh	2х2
Высота над полом	175



Рис. 81. Иллюстрация к мотиву 03-Е-4-4

Большой зал - 03	
Восточная часть колонны – Е – Южная часть колонны S	
Участок – 03-Е-4	
Элемент рельефа	край блока ниши
Характеристики элемента рельефа	Ниша над полом
Мотив – – 03-Е-4-4	Линия 17х4
Цвет	красный
Размеры, lхh	
Высота над полом	76



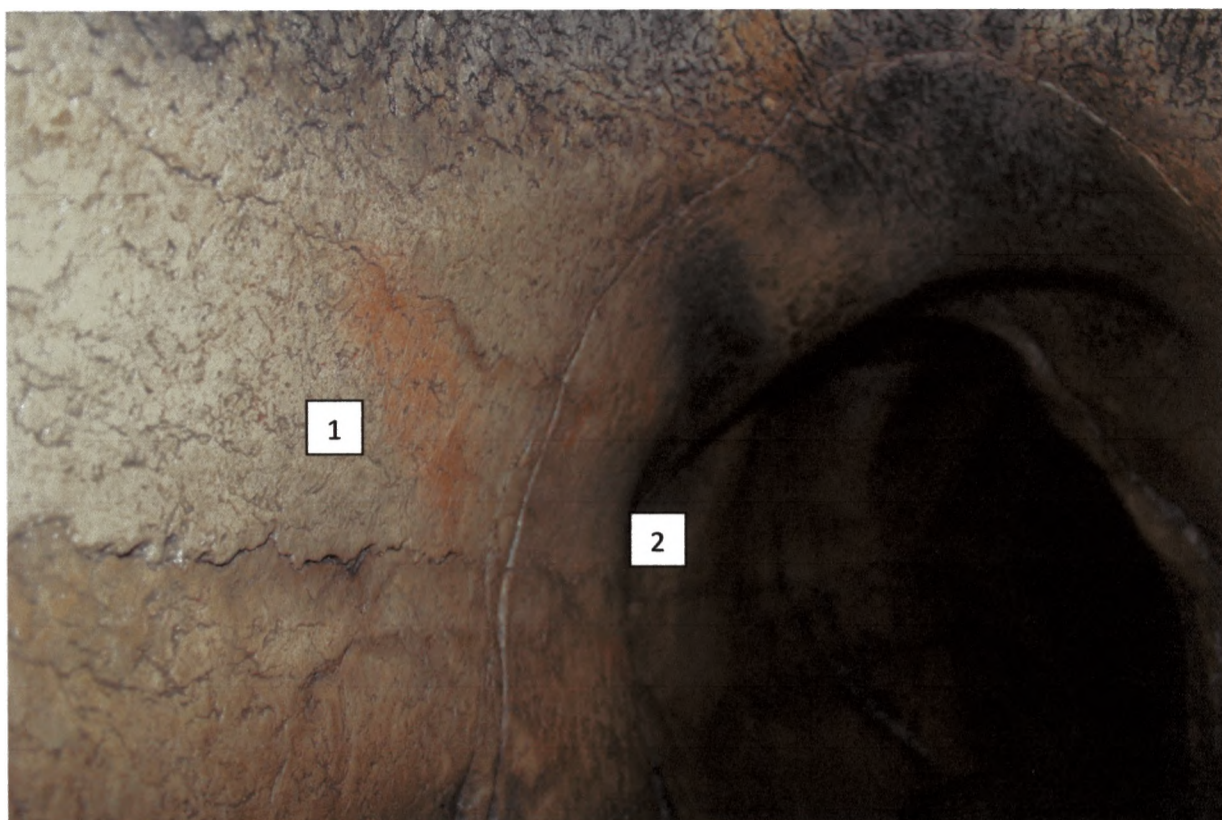


Рис. 82. Иллюстрация к участку 06-3-1

Верхний ход в Дальний зал – 06	
Северная стена– 3	
Участок – 06-3-1	
Элемент рельефа	свод Верхнего хода в Дальний зал
Характеристики элемента рельефа	Верхняя и средняя часть свода
Мотив – 06-3-1-1,2	1 – вытянутое пятно и остатки краски; 2 – пятна красной краски не поддающиеся точному подсчету. В.Т. Петрин отмечал наличие чёрной горизонтальной линии и четырех черных пятен – эти рисунки не были обнаружены
Цвет	красный
Размеры, lхh	
Высота над полом	70



Рис. 83. Иллюстрация к мотиву 06-1-1-1

Верхний ход в Дальний зал – 06	
Южная стена– 1	
Участок – 06-1-1	
Элемент рельефа	свод Верхнего хода в Дальний зал
Характеристики элемента рельефа	Средняя часть свода
Мотив – 06-1-1-1	Три разнонаклонные линии В.Т. Петрин отмечал наличие чёрной полосы и следов черной краски – эти мотивы небыли обнаружены
Цвет	красный
Размеры, lхh	
Высота над полом	70



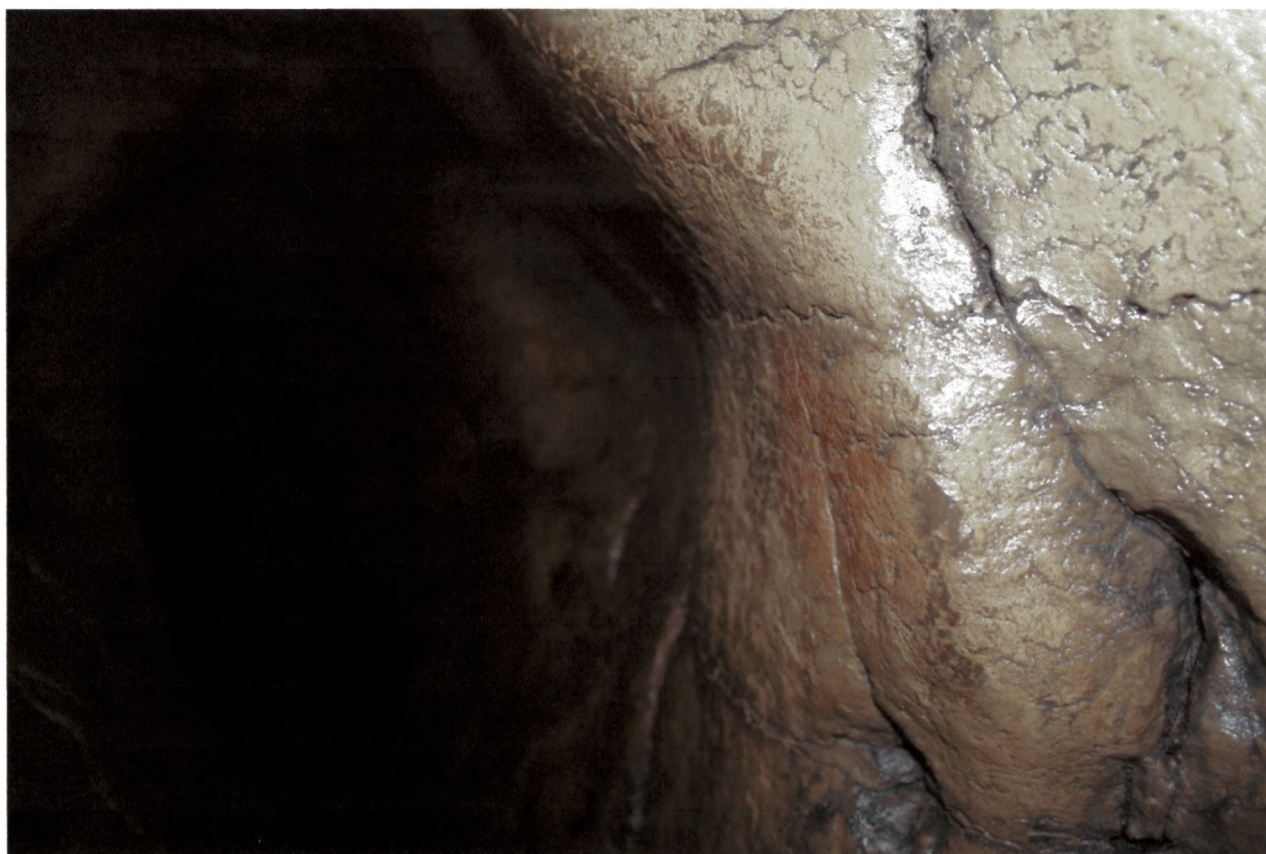


Рис. 84. Иллюстрация к мотиву 06-1-1-2

Верхний ход в Дальний зал – 06	
Южная стена– 1	
Участок – 06-1-1	
Элемент рельефа	свод Верхнего хода в Дальний зал
Характеристики элемента рельефа	Средняя часть свода
Мотив – 06-1-1-2	Пятно В.Т. Петрин отмечал наличие чёрной полосы и следов черной краски – эти мотивы небыли обнаружены
Цвет	красный
Размеры, lхh	
Высота над полом	70



Рис. 85. Иллюстрация к мотиву 06-1-1-3

Верхний ход в Дальний зал – 06	
Южная стена– 1	
Участок – 06-1-1	
Элемент рельефа	свод Верхнего хода в Дальний зал
Характеристики элемента рельефа	Средняя часть свода
Мотив – 06-1-1-3	Пятно В.Т. Петрин отмечал наличие чёрной полосы и следов черной краски – эти мотивы небыли обнаружены
Цвет	красный
Размеры, lхh	
Высота над полом	70



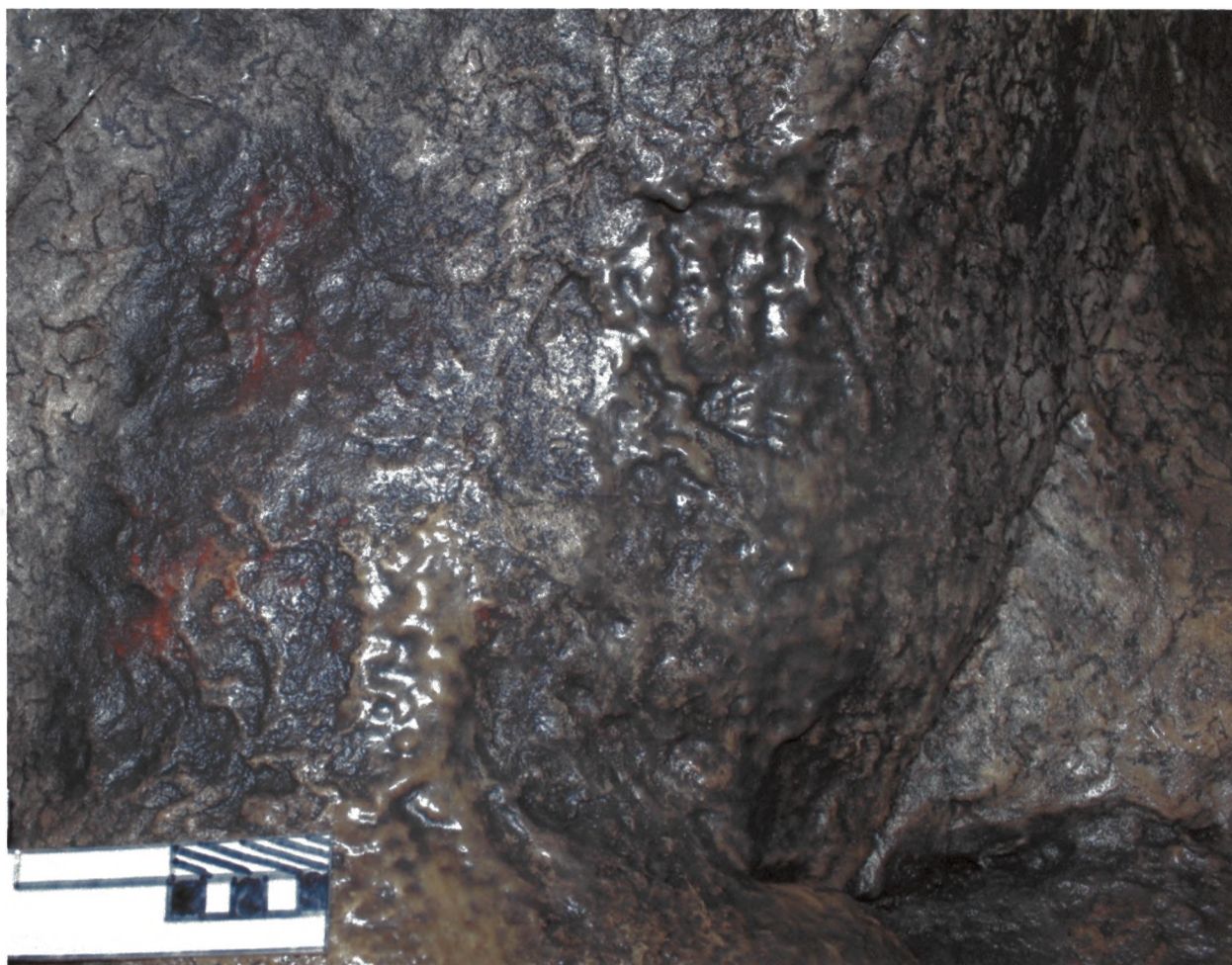


Рис. 86. Иллюстрация к мотиву 06-2-1

Верхний ход в Дальний зал – 06	
Западная стена– 2	
Участок – 06-2-1	
Элемент рельефа	Узкий лаз Верхнего хода в Дальний зал
Характеристики элемента рельефа	Западная часть узкого лаза, в месте его перехода в щелеобразный ход
Мотив – 06-2-1-1	Пятна краски аморфной формы
Цвет	красный
Размеры, lхh	S распространения краски 15х18
Высота над полом	150



**Рис. 87.** Иллюстрация к участку 05-1-1

Дальний зал – 05	
Южная стена– 1	
Участок – 05-1-1	
Элемент рельефа	Над глиняной осыпью, на полуводе
Характеристики элемента рельефа	
Мотив – 05-1-1-1,2	1 – вертикальный стреловидный знак; 2 – Два радиально закрученных пятна
Цвет	Черный
Размеры, lхh	S распространения мотивов 23х12
Высота над полом	





Рис. 88. Иллюстрация к участку 05-1-2

Дальний зал – 05	
Южная стена– 2 (потолок)	
Участок – 05-1-2	
Элемент рельефа	Потолок
Характеристики элемента рельефа	Потолок вблизи выхода из Нижнего хода. Поверхность покрыта кальцитовыми натечками перекрывающими рисунки
Мотив – 05-1-2-1,2,3,4	1 – 10 параллельных, слегка изогнутых и наклонных линии (некоторые смыкаются концами) 2 – 2 встречных острия (либо «X» образный знак), одно имеет «древко» в виде линии 3 – 5 параллельных, изгибающихся концами линий. 2 и 3 линии примыкают друг к другу 4 – антропоморфное изображение (высота 32). Ноги расставлены, между ними фаллос, руки приставлены к туловищу, согнуты, локти расставлены в стороны. От головы отходят 3 луча.
Цвет	черный
Размеры, lхh	S распространения мотивов 75х58
Высота над полом	140-170
	90

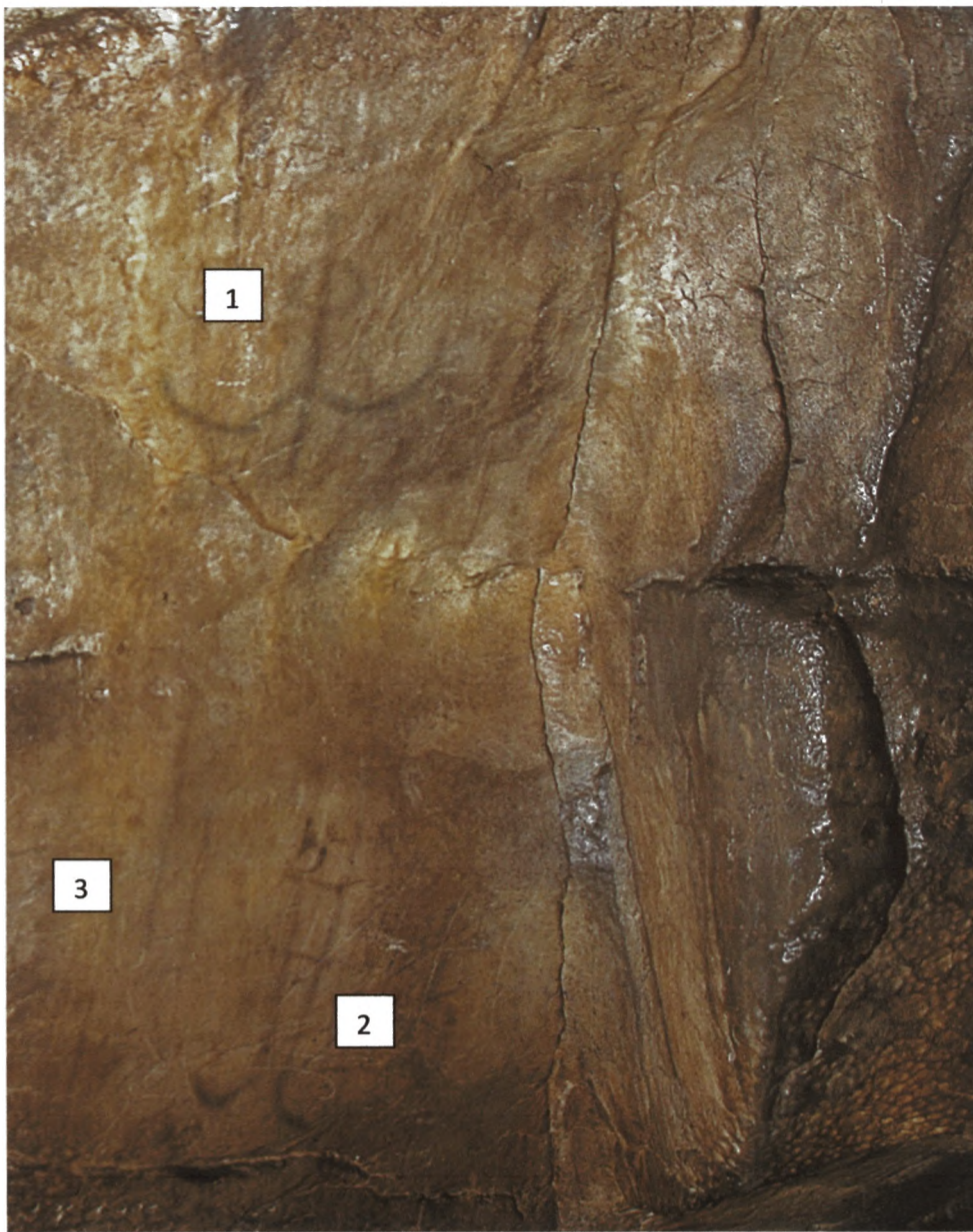


Рис. 89. Иллюстрация к участку 05-1-3

Дальний зал – 05	
Южная стена– 1	
Участок – 05-1-3	
Элемент рельефа	Стена с небольшим отрицательным наклоном
Характеристики элемента рельефа	Поверхность покрыта кальцитовыми натечками
Мотив – 05-1-3-1,2,3	1 – Якореподобный знак, S 25x30. 2 – лесенкообразный мотив, S 52x14см (верхняя часть мотива плохо читается) 3 – 3 параллельные линии S 23x13 см (плохо видны)
Цвет	Черный
Размеры, lхh	S распространения мотивов 40x97
Высота над полом	



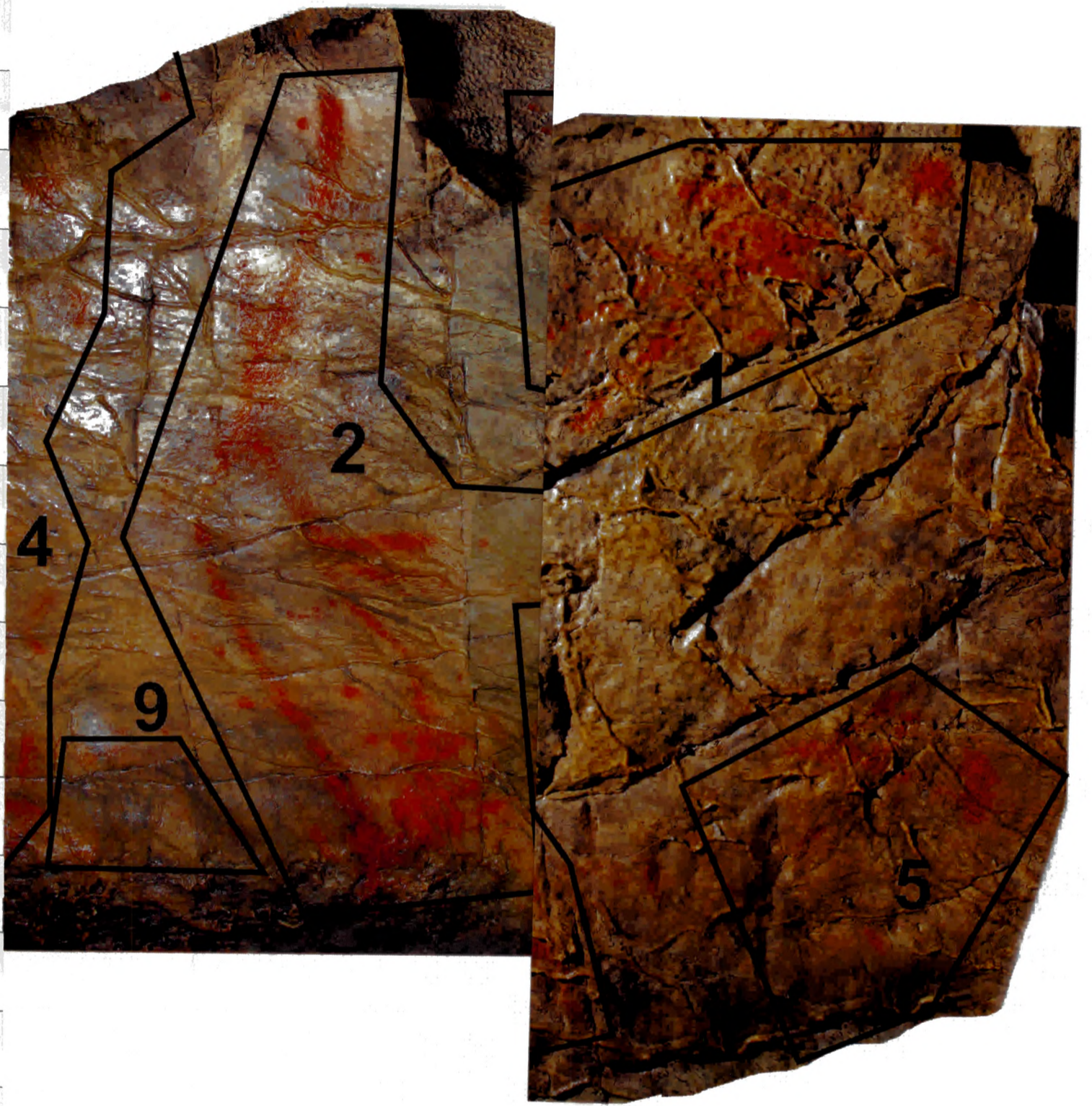


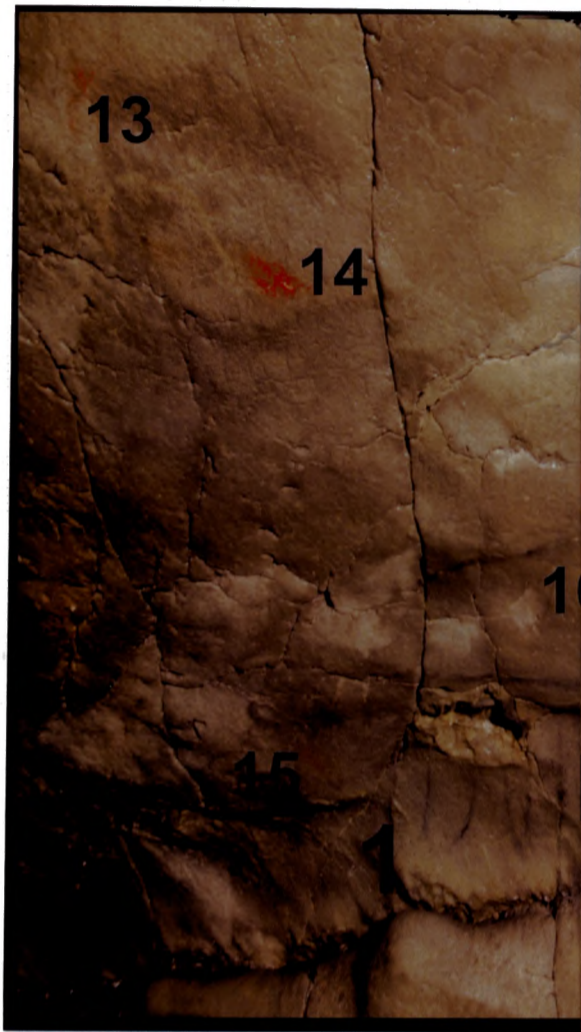




Рис. 91. Иллюстрация к мотиву 05-3-1-9

Дальний зал – 05	
Северная стена– 3 (потолок)	
Участок – 05-3-1 «Красное панно»	
Элемент рельефа	Потолок в северной части Дальнего зала, имеет наклон на восток, покрыта натеками (корки, сталактиты)
Характеристики элемента рельефа	
Мотив – 05-3-1-1,2,3,4,5,6,7,8,9	<p>1 – Антропоморфная фигура, слегка изогнута, максимальный размер 120. Выполнено в линейной манере, грудь увеличена пятном, из промежности выходят три цепочки пятен, в центральной их 19. В северной цепочке 6 пятен, в южной, 4.</p> <p>2 – Изображение животного 230x60. Изображение контурное, имеет 4 ноги и 2 рога, поднятый хвост, обозначение пола (треугольником). От груди фигуры идет цепочка пятен, 4 из которых наиболее крупные и находятся в пределах фигуры. В.Т. Петрин приводил количество пятен в 26 шт. На данный момент они не поддаются точному подсчету.</p> <p>3-6 – Фрагменты не сохранившихся мотивов в виде отдельных и сгруппированных, размытых и фрагментарных пятен, не поддающихся точному подсчету.</p> <p>7,8 – крестообразные мотивы с фрагментами пятен.</p> <p>9 – мамонт контурный, длина 54, толщина линий 8-13. В.Т. Петрин утверждал наличие змеевидной фигуры между антропоморфом и фигурой животного, на данный момент этот мотив не читается</p>
Цвет	красный, черный
Размеры, lхh	S распространения мотивов 800x260
Высота над полом	





Дальний зал – 05	
Северная стена– 3 (потолок)	
Участок – 05-3-2 «Черное панно»	
Элемент рельефа	Уступ потолка в северной части Дальнего зала, имеет наклон на восток, покрыта натеками в меньшей степени, в некоторых местах рисунки нанесены на сероватую поверхность известняка.
Характеристики элемента рельефа	
Мотив – 05-3-2- 1,2,3,4,5,6,7,8,9,10,11,12,13,14, 15,16,17,18,19,20	1 – изображение мамонта, черного цвета, контурное 135x88. 2 – антропоморфная личина, черного цвета. Контурная, сильно размытая, внутри контура три пятна, ширина 21. 3 – геометрический знак, черного цвета – треугольная форма с линией внутри, ширина 50. 4 – геометрический знак, черного цвета – параллелограмм с 3-я линиями внутри, 17x10. 5 – изображение лошади, черного цвета, длина 30. 7 – изображение лошади, черного цвета, 80x44. 8 – изображение лошади без головы, черного цвета, 30x25 6 – группа черточек, черного цвета, в количестве 17 шт. 9 – фантазийное существо со спиной верблюда и головой «маской», черного цвета, контурное, 70x60. 10 – знак, выполненный тонкой линией, черного цвета 11 – изображение мамонта, 63x45 12 – бык, черного цвета, контурный, имеет рог, 80x22. 13-20 – фрагменты небольших пятен красного цвета, нанесенных поверх черных рисунков. 5 коротких линий, по В.Т. Петрину, левее мамонта (1) не читаются. Линия, по В.Т. Петрину, правее мамонта (11) не читается.
Цвет	красный, черный
Размеры, lхh	S распространения мотивов 660x160
Высота над полом	