

ПРИЛОЖЕНИЕ 2

УТВЕРЖДЕНО

приказом Государственного комитета  
охраны объектов культурного наследия

Челябинской области


от «14» 09 2019 г. № 444

Описание особенностей, подлежащих обязательному сохранению (предмет охраны),  
объекта культурного наследия федерального значения «Игнатьевская пещера», расположенного по адресу: Челябинская  
область, Катав-Ивановский муниципальный район, город Катав-Ивановск, 8 км от деревни Серпиевка


ООО  
«Центр историко-культурных исследований  
«Астра»

**Проект «Предмет охраны»  
объекта культурного наследия федерального значения  
«Игнатьевская пещера», эпоха палеолита  
Том II – Иллюстрации**



Генеральный Директор  
ООО «ЦИКИ «Астра»  
 Е.В. Гуцина

Исполнители:

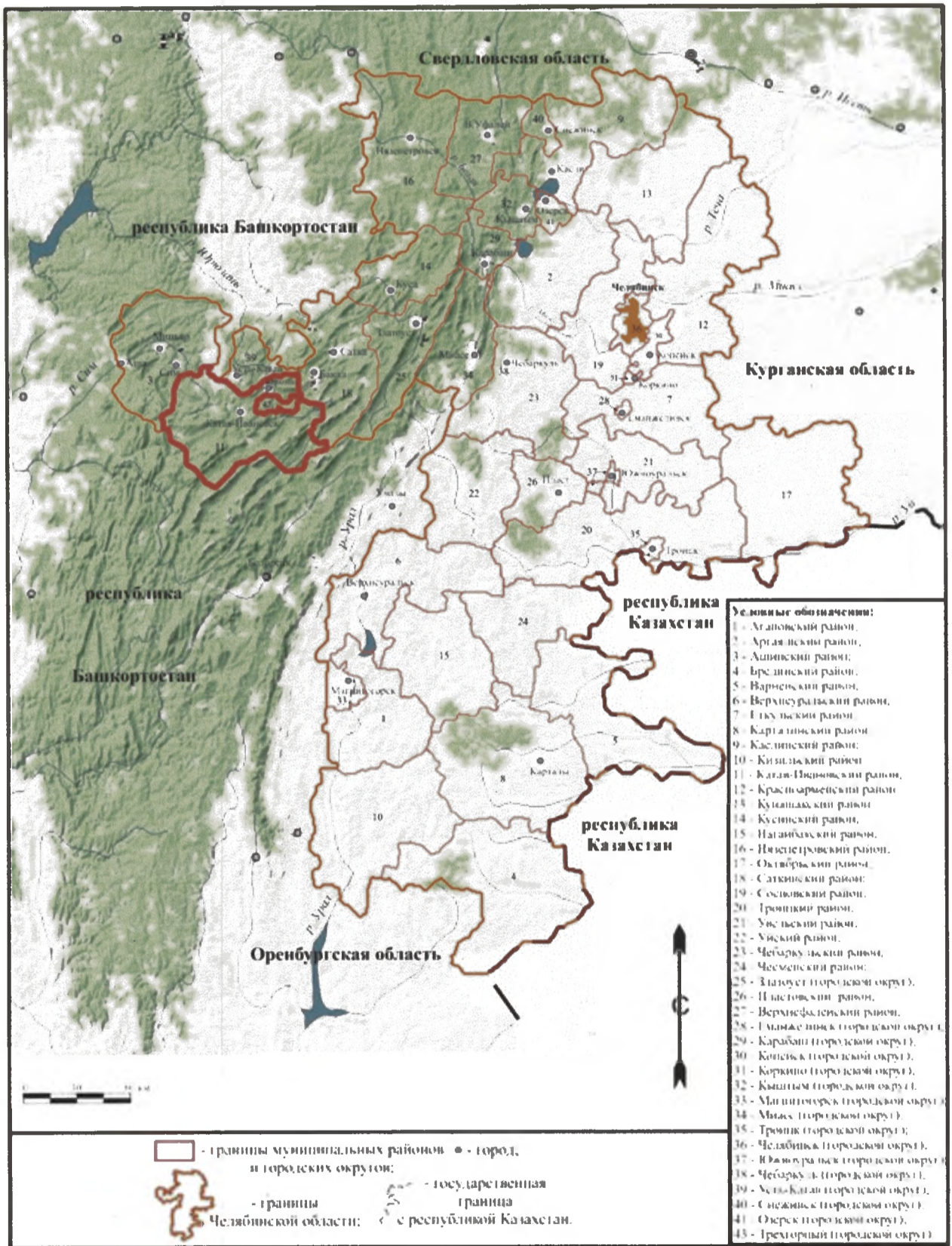
Старший научный сотрудник  
ООО «ЦИКИ «Астра»,  
кандидат культурологии  
 В.М. Андреев

Старший научный сотрудник сектора  
археологии каменного века,  
отдела археологии и этнографии  
Института истории и археологии УрО РАН

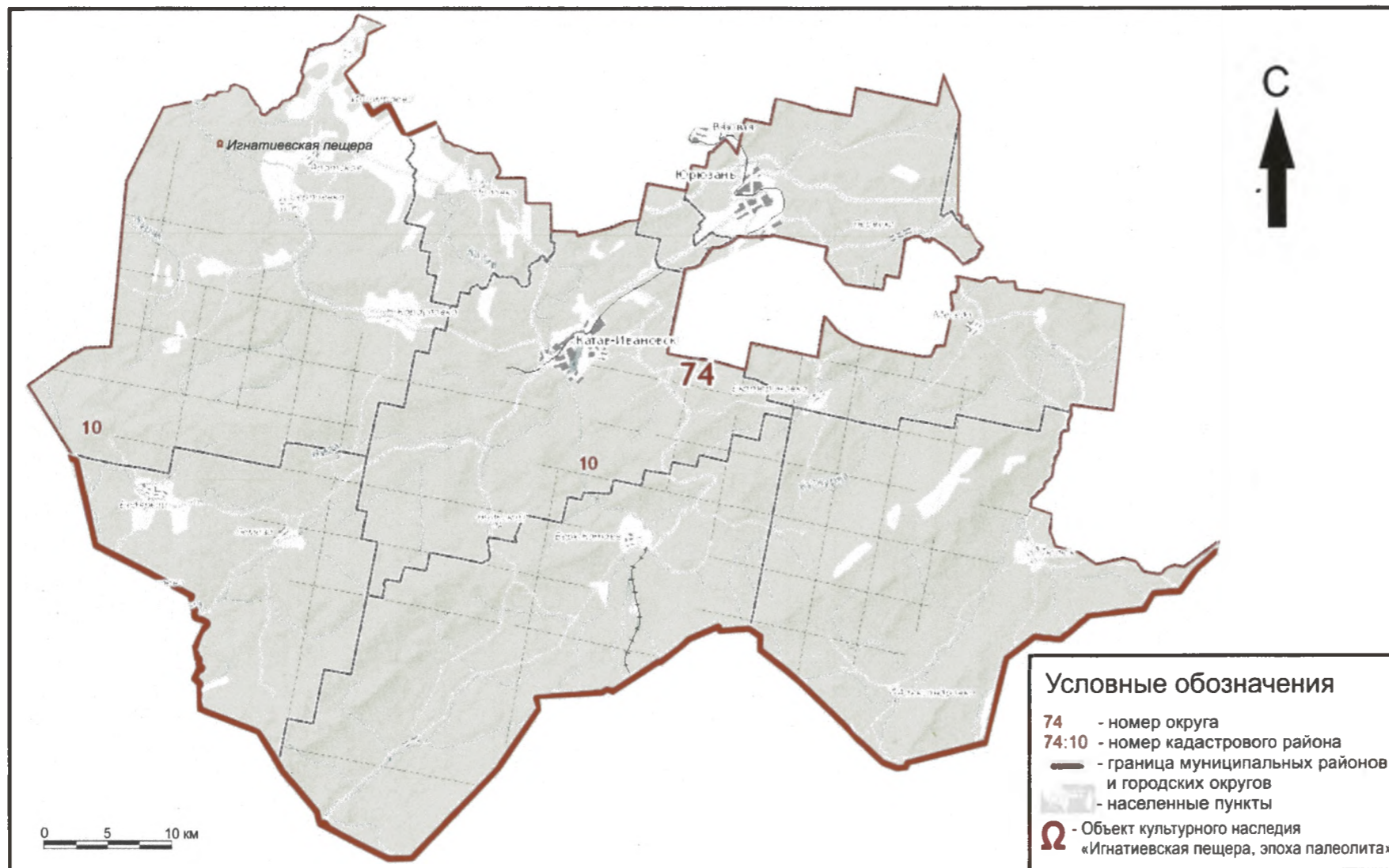
  
В.Н. Широков

Челябинск, 2017 г.

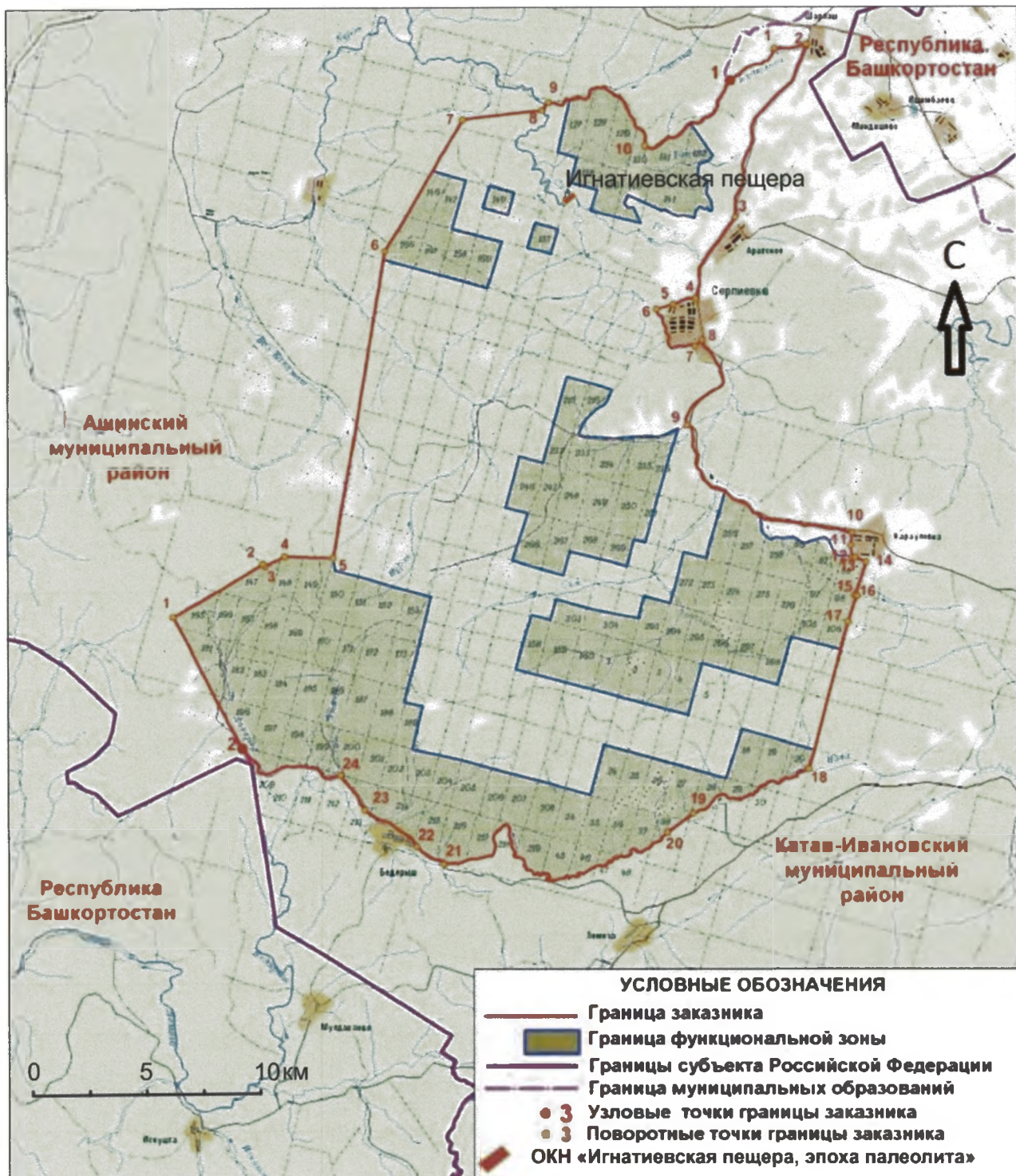
## **ИЛЛЮСТРАЦИИ**



**Рис. 1.** Административно-территориальная карта Челябинской области с обозначением расположения Катав-Ивановского муниципального района. Источник: публичная кадастровая карта (Код доступа: <http://maps.rosreestr.ru/PortalOnline/>)



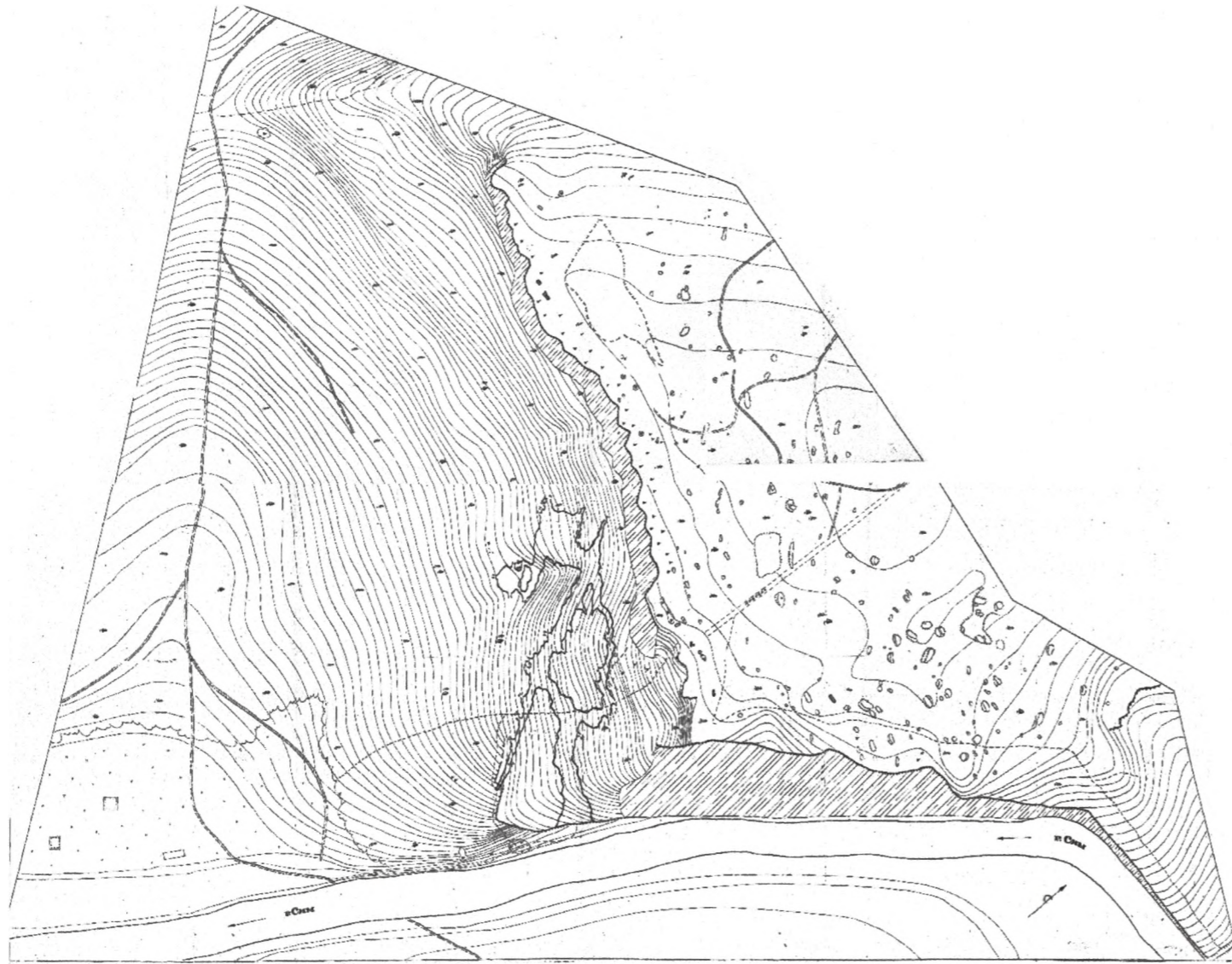
**Рис. 2.** Карта Катав-Ивановского муниципального района Челябинской области с обозначением места расположения Игнатиевской пещеры.  
 Источник: публичная кадастровая карта (Код доступа: <http://maps.rosreestr.ru/PortalOnline/>)



**Рис. 3.** Карта Серпиевского государственного природного комплексного заказника с обозначением места расположения Игнatieвской пещеры. Источник: сайт ООПТ Челябинской области (Код доступа: [http://oopt74.ru/serpievskiy\\_goszakaznik.html](http://oopt74.ru/serpievskiy_goszakaznik.html))

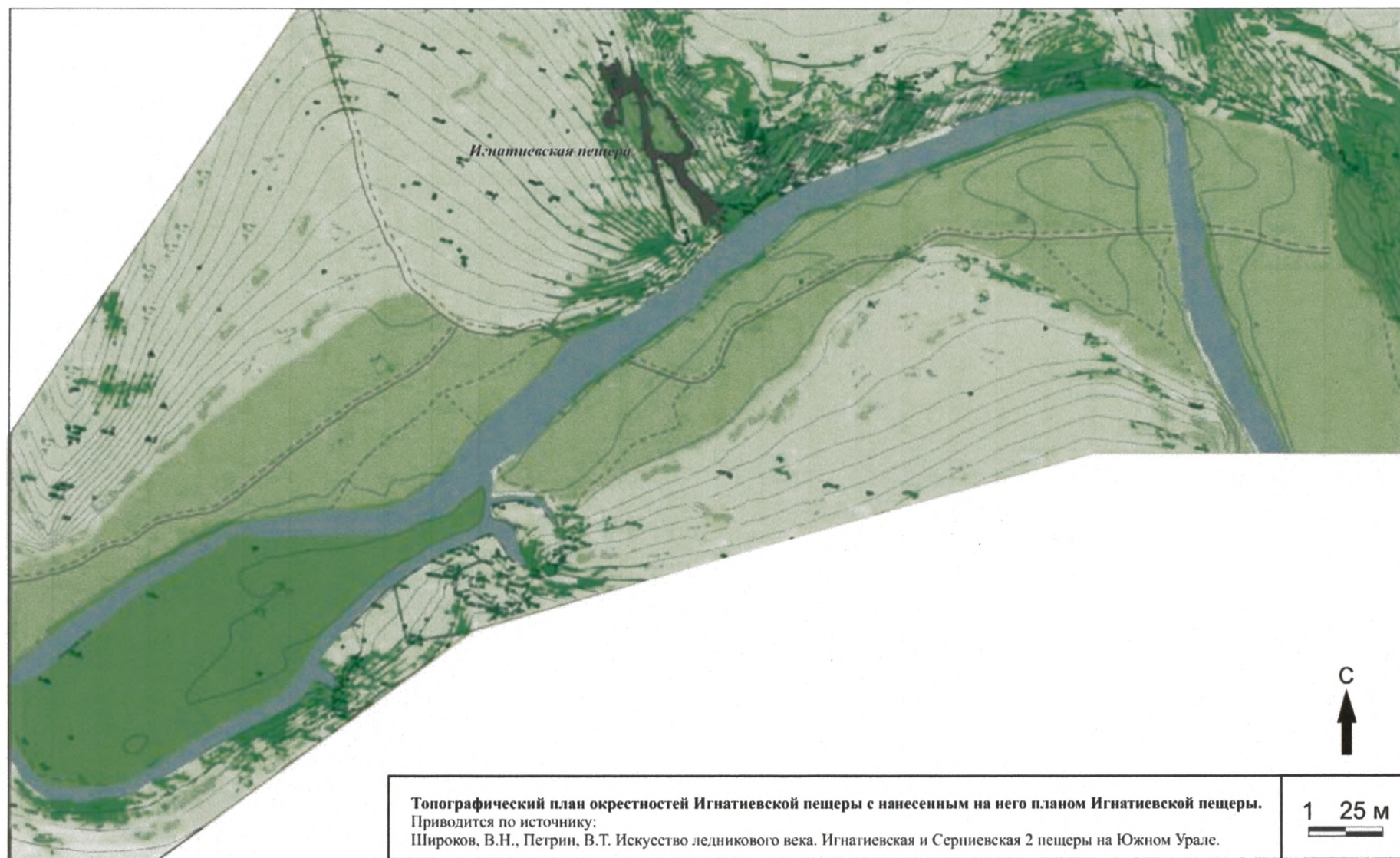


Рис. 4. Карта-схема дислокации уральских пещер с доисторическими изображениями. Приводится по книге В.Н. Широкова и В.Т. Петрина «Искусство ледникового века. Игнatieвская и Серпиевская 2 пещеры на Южном Урале», 2013 г.



**Рис. 5.** Топооснова окрестностей Игнatieвской пещеры, с нанесением полости пещеры. Выполнена в 1995 г. под руководством В.Н. Широкова. Приводится по отчёту В.Н. Широкова за 1995 г.





**Рис. 6.** Топооснова окрестностей Игумниевской пещеры, с нанесением полости пещеры. Опубликовано в книге В.Н. Широкова и В.Т. Петрина «Искусство ледникового века. Игумниевская и Серпиевская 2 пещеры на Южном Урале», 2013 г.

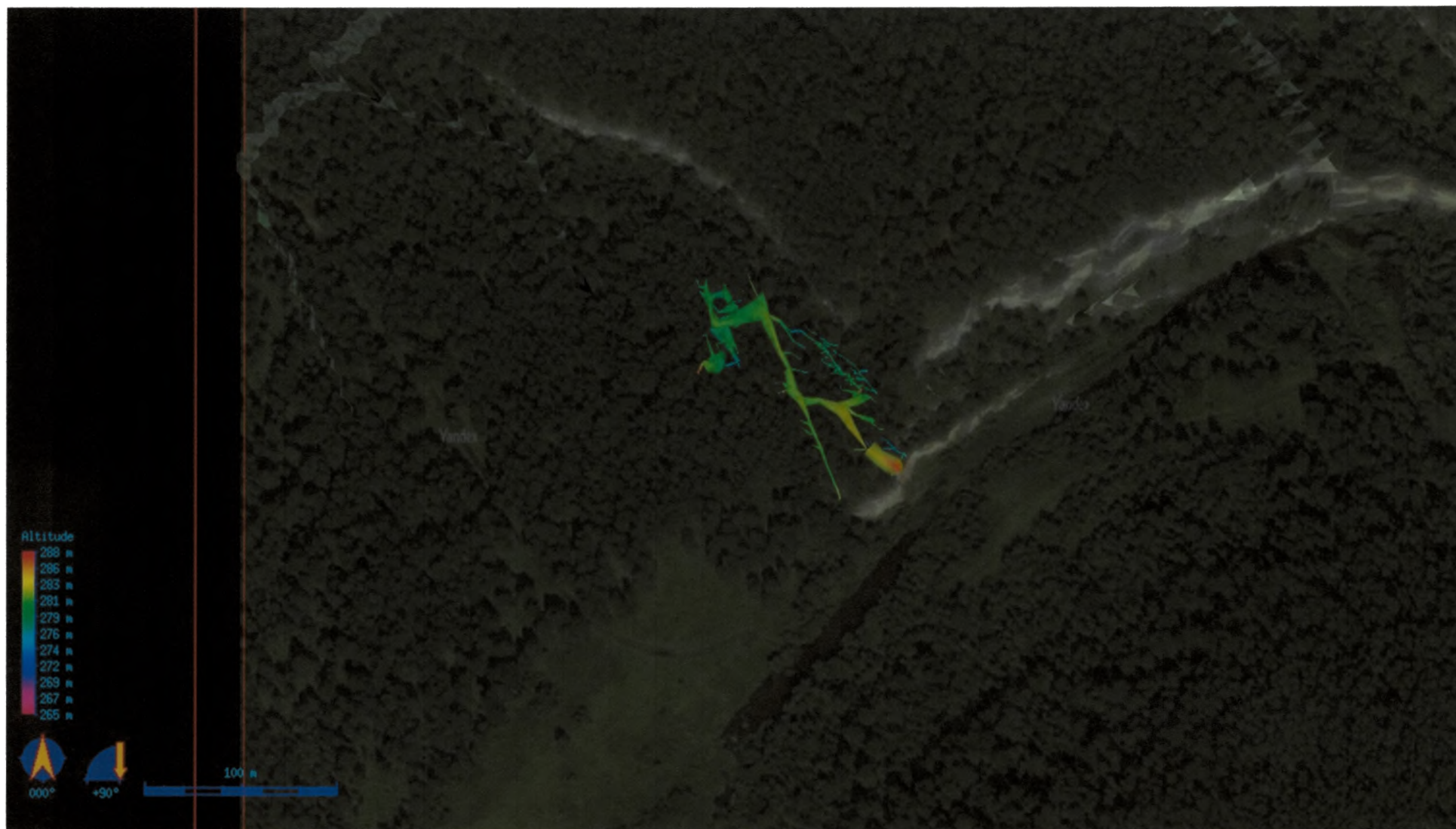
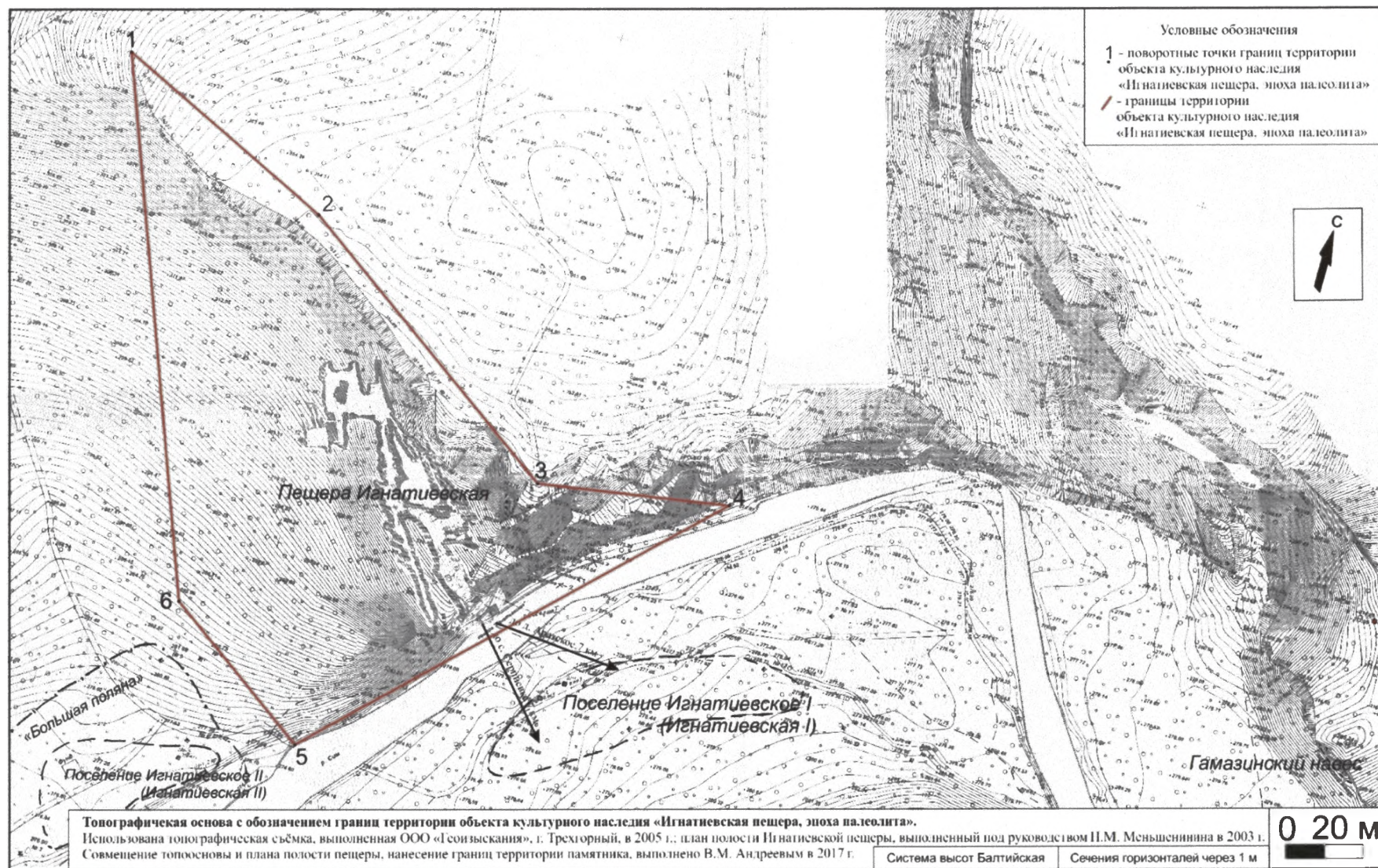
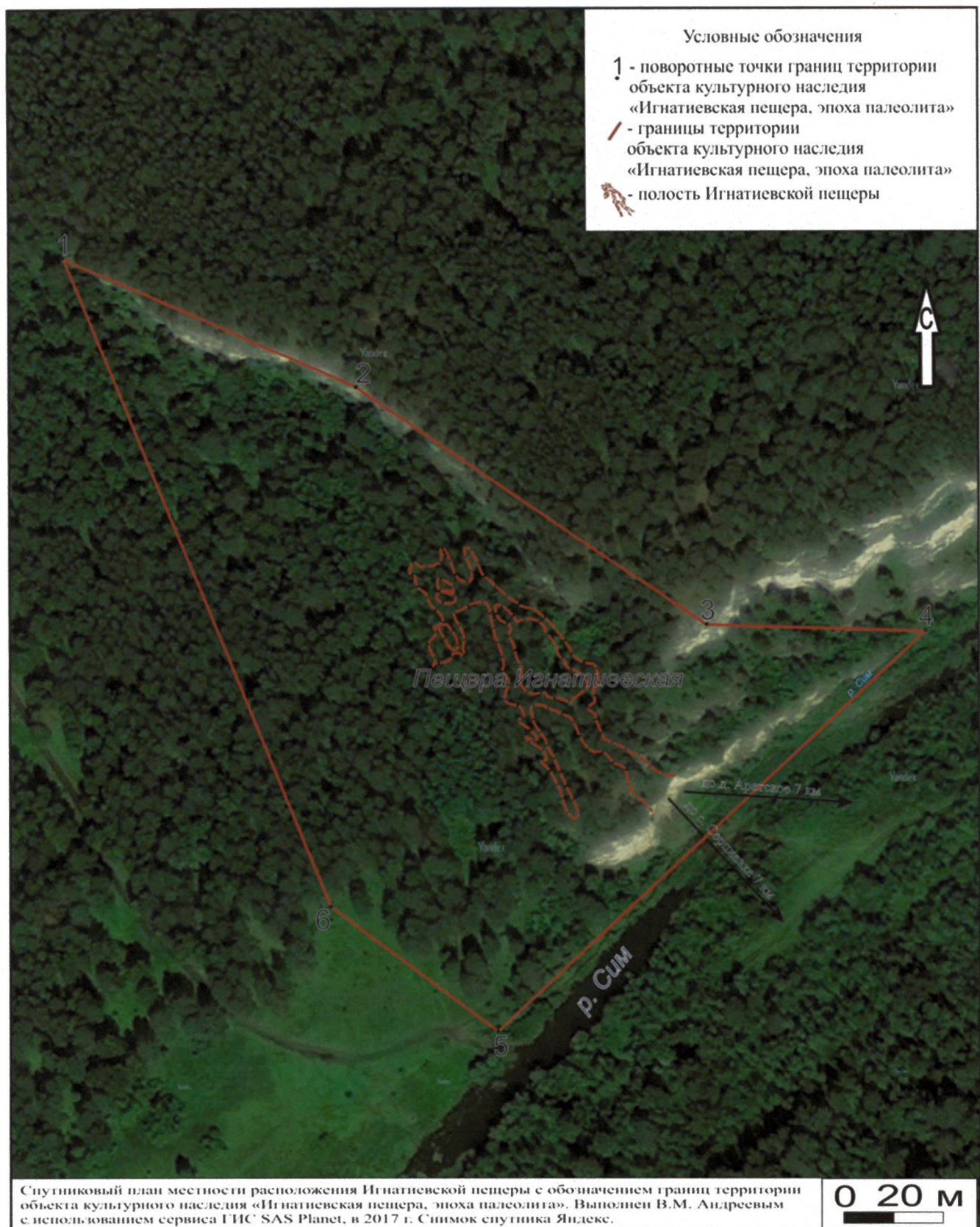


Рис. 7. Съёмка полости Игнatieвской пещеры с привязкой к спутниковому снимку местности, выполненная Челябинским городским клубом спелеологов в 2016 г. Исполнитель О. С. Щерба



**Рис. 8.** Топографическая основа окрестностей Игнatieвской пещеры с нанесением её полости и границ территории объекта культурного наследия «Игнatieвская пещера, эпоха палеолита». Приводится по проекту границ территории объекта культурного наследия «Игнatieвская пещера, эпоха палеолита» (2017)



**Рис. 9** Спутниковый план местности расположения Игнатиевской пещеры с обозначением границ территории объекта культурного наследия «Игнатиевская пещера, эпоха палеолита». Приводится по проекту границ территории объекта культурного наследия «Игнатиевская пещера, эпоха палеолита» (2017)

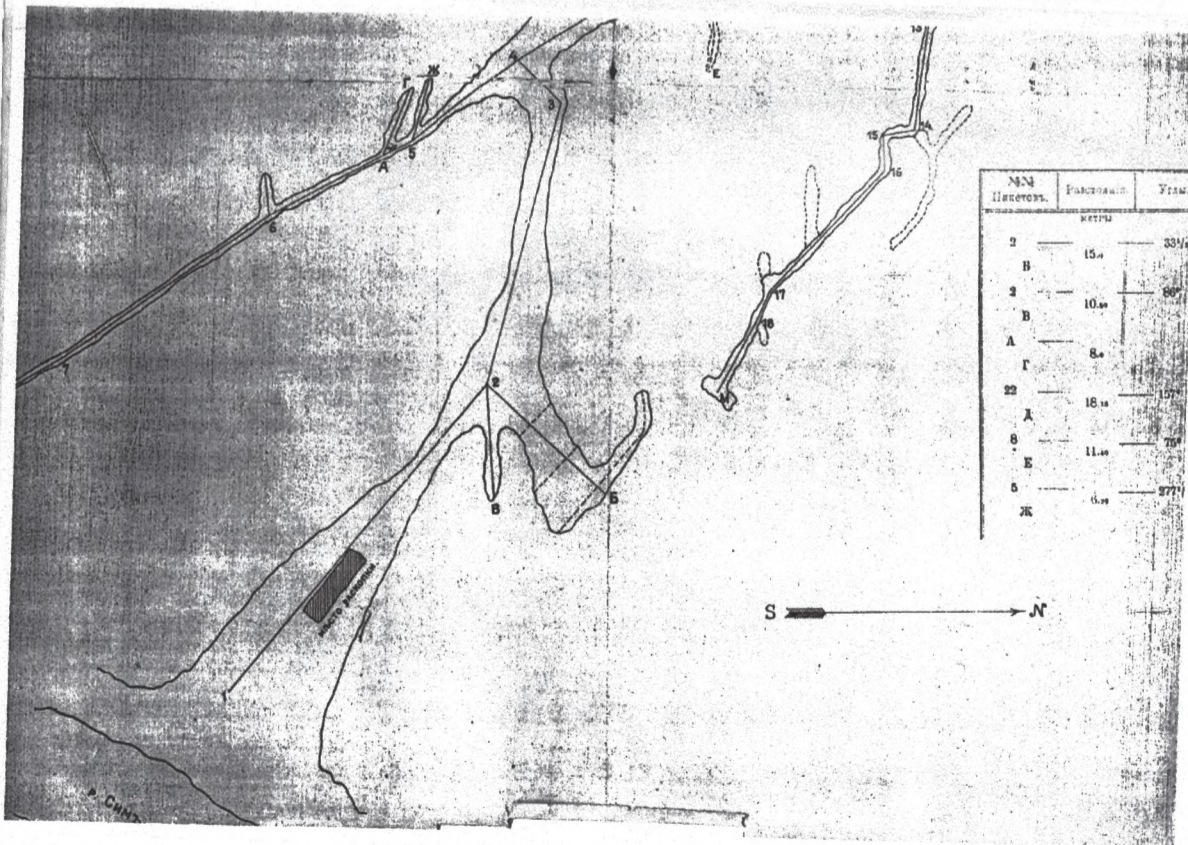
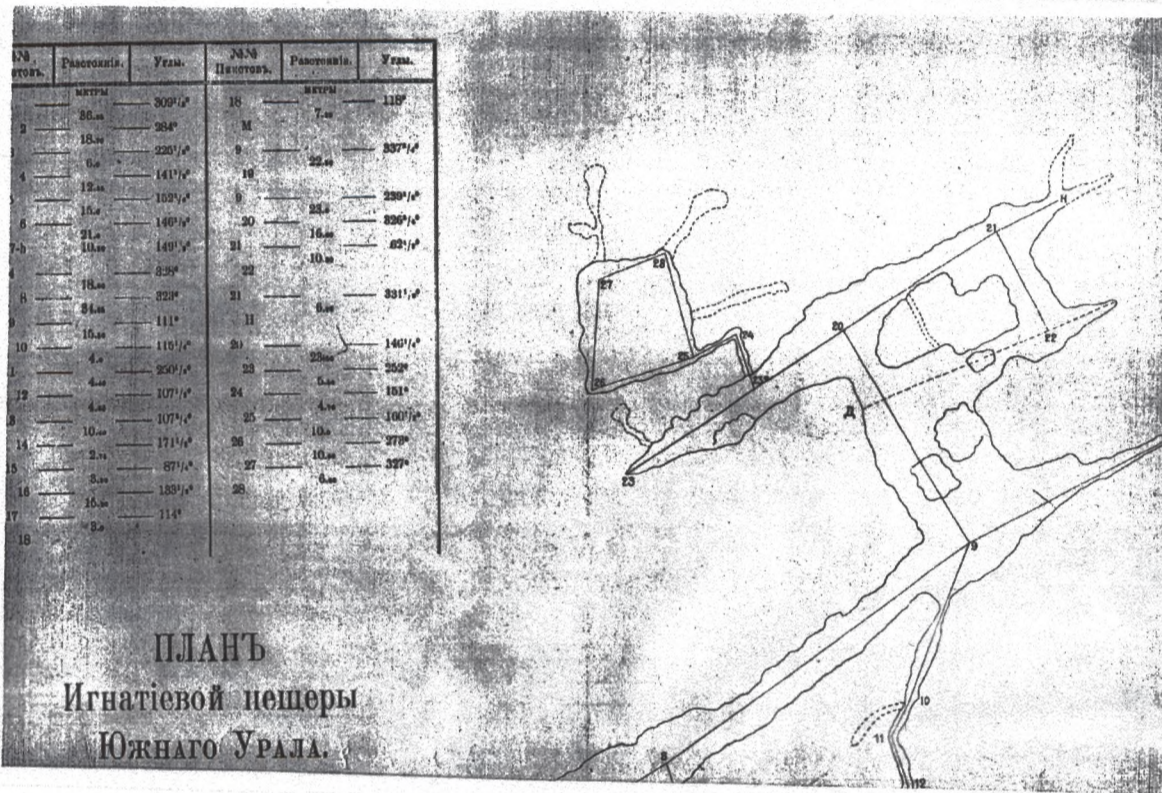
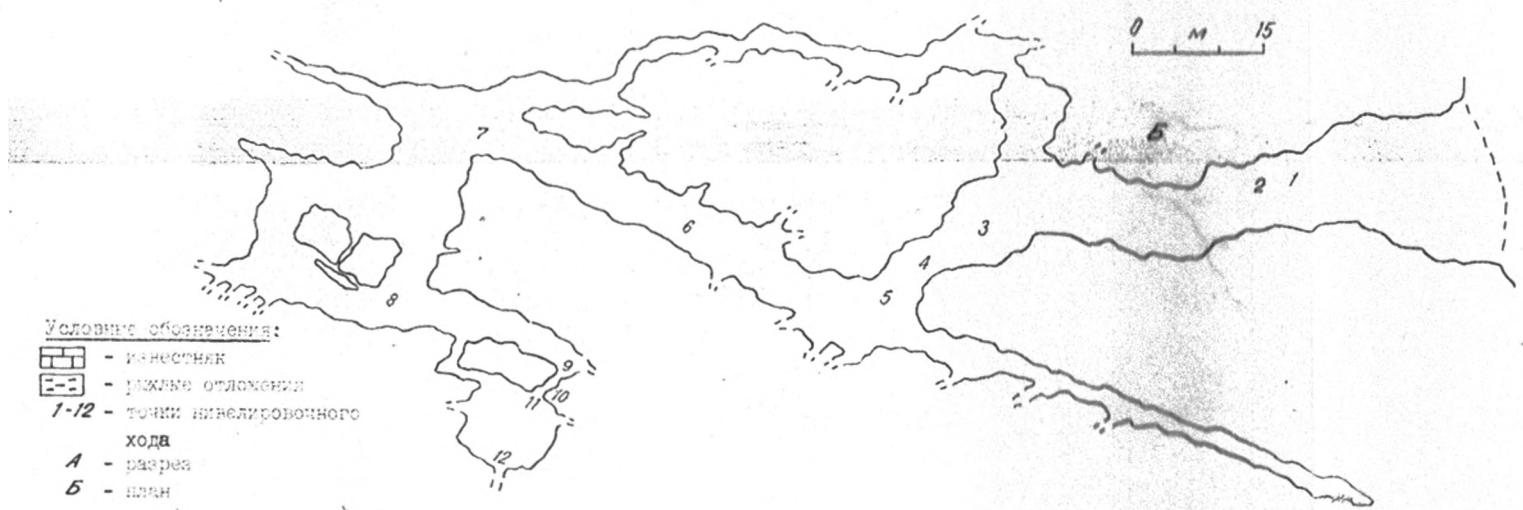
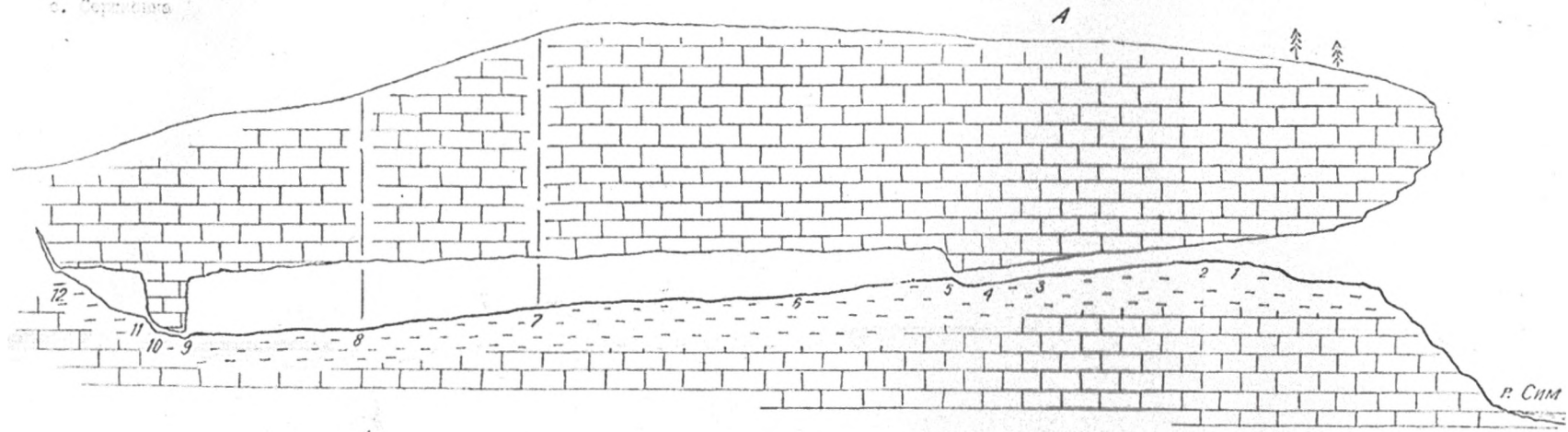



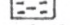
Рис. 10. План Игнатиёвской пещеры, выполненный С.И. Руденко 1913 г (копия). Источник: архив Государственного комитета по охране объектов культурного наследия Челябинской области

Игнатьевская пещера  
 Карстовый объект  
 Центр-научно-исследовательского  
 института  
 с. Беркута

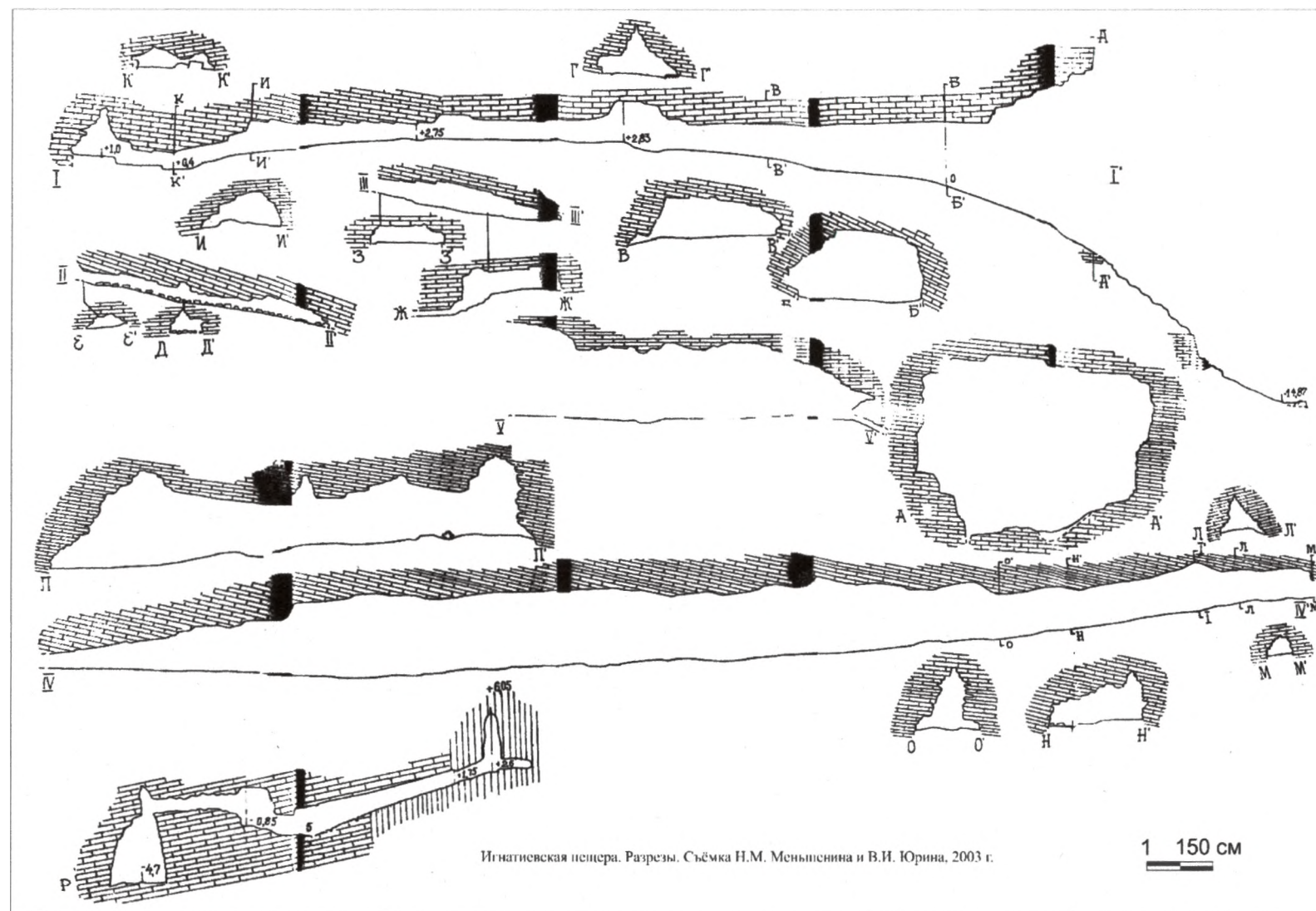
План и разрез  
 Игнатьевской пещеры

ИИИА Уро РАН  
 1995

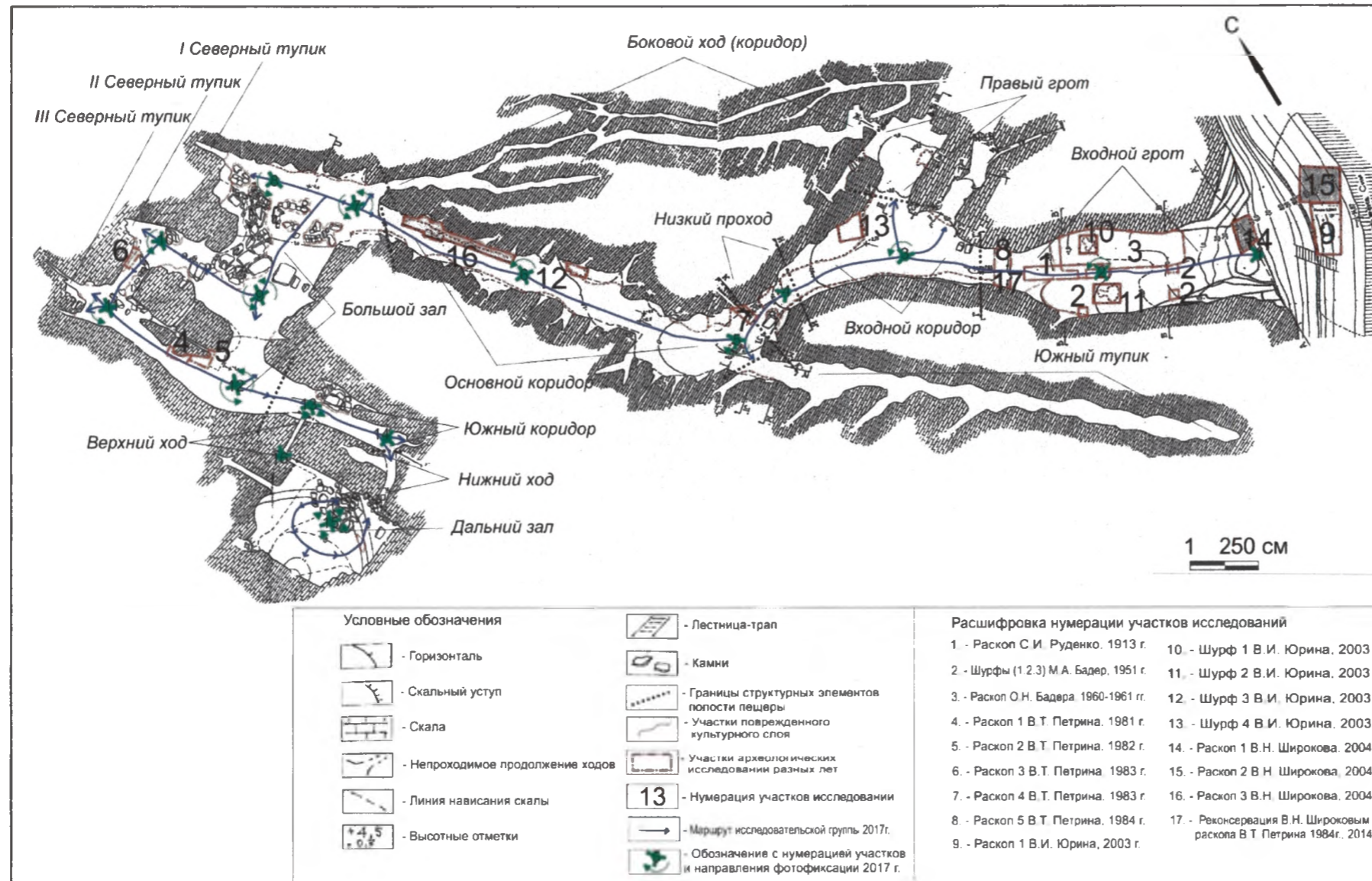


Условные обозначения:  
 - известняк  
 - различные отложения  
 1-12 - точки нивелировочного  
 хода  
 А - разрез  
 Б - план

**Рис. 11.** План и продольный разрез Игнатьевской пещеры. План выполнен в период с 1981 по 1986 гг. группой В.Т. Петрина, продольный разрез выполнялся в 1995 г. под руководством В.Н. Широкова. Приводится по отчёту В.Н. Широкова за 1995 г.

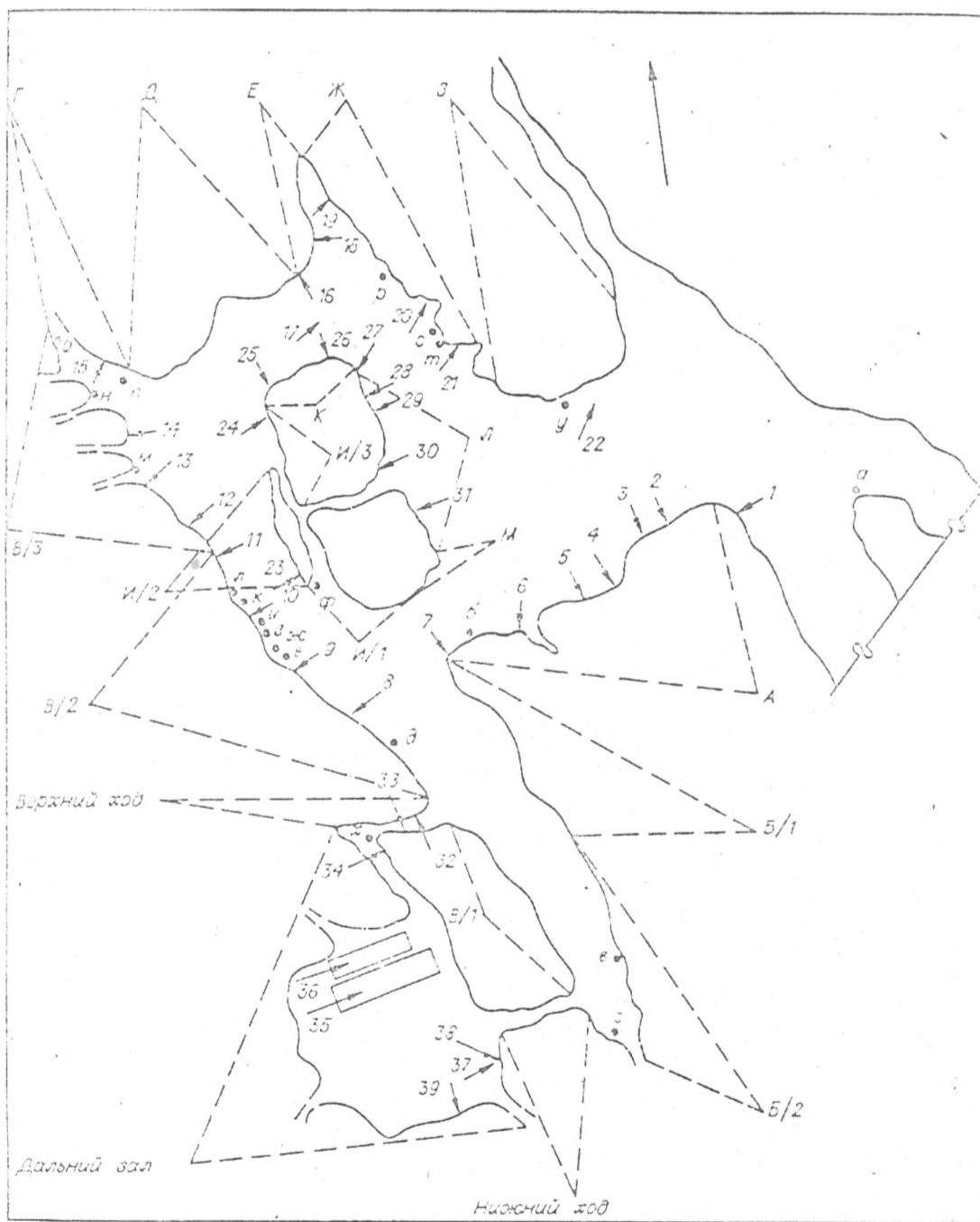


**Рис.12.** Игнатиевская пещера, разрезы. Съёмка выполнялась Н.М. Меньшиным и В.И. Юриным в 2003 г. Приводится по отчету В.И. Юрина за 2003 г.



**Рис. 13.** План Игнatieвской пещеры 2004 г. (съёмка В.И. Юрина и Н.М. Меньшенина) с обозначением структурных элементов, участков исследований за период с 1913 по 2014 гг., участков поврежденного культурного слоя и маршрута фотофиксации 2017 г.





**Рис. 14.** Расположение рисунков Игнatieвской пещеры по В.Т. Петрину. 1-38 – группы изображений; а-х – одиночные рисунки на стенах; А-М – одиночные рисунки на потолке пещеры. Приводится по книге В.Т. Петрина «Палеолитическое святилище в Игнatieвской пещере на Южном Урале» (1992 г.)

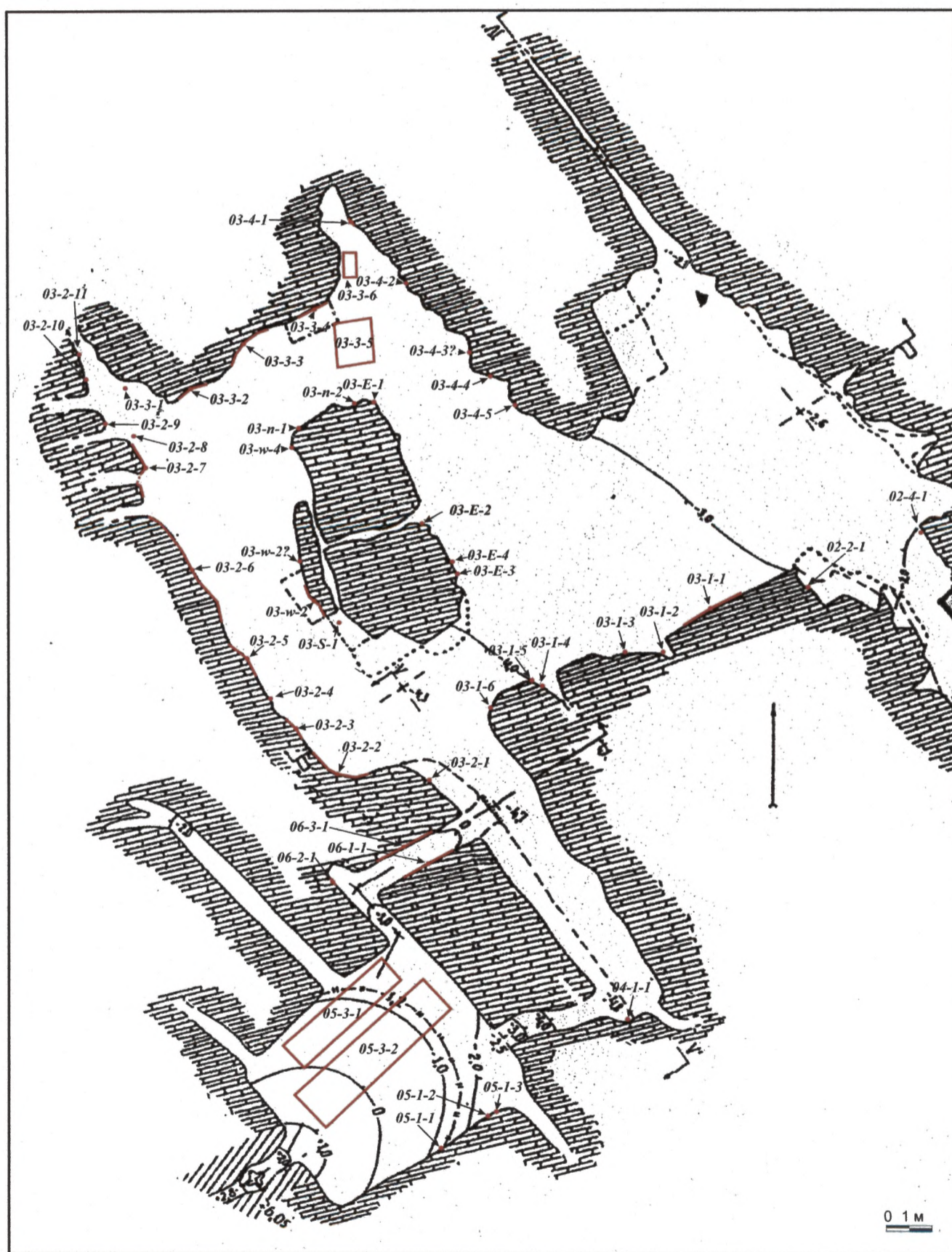


Рис. 15. План дислокации рисунков Игнатиевской пещеры в соответствии с каталогизацией 2015 – 2017 гг.



**Рис 16.** Графическая фиксация В.Т. Петрина рисунков Игнатиевской пещеры – группа 1 по В.Т. Петрину (участок 02-2-1 по каталогу). Приводится по книге В.Т. Петрина «Палеолитическое святилище в Игнатиевской пещере на Южном Урале» (1992 г.)



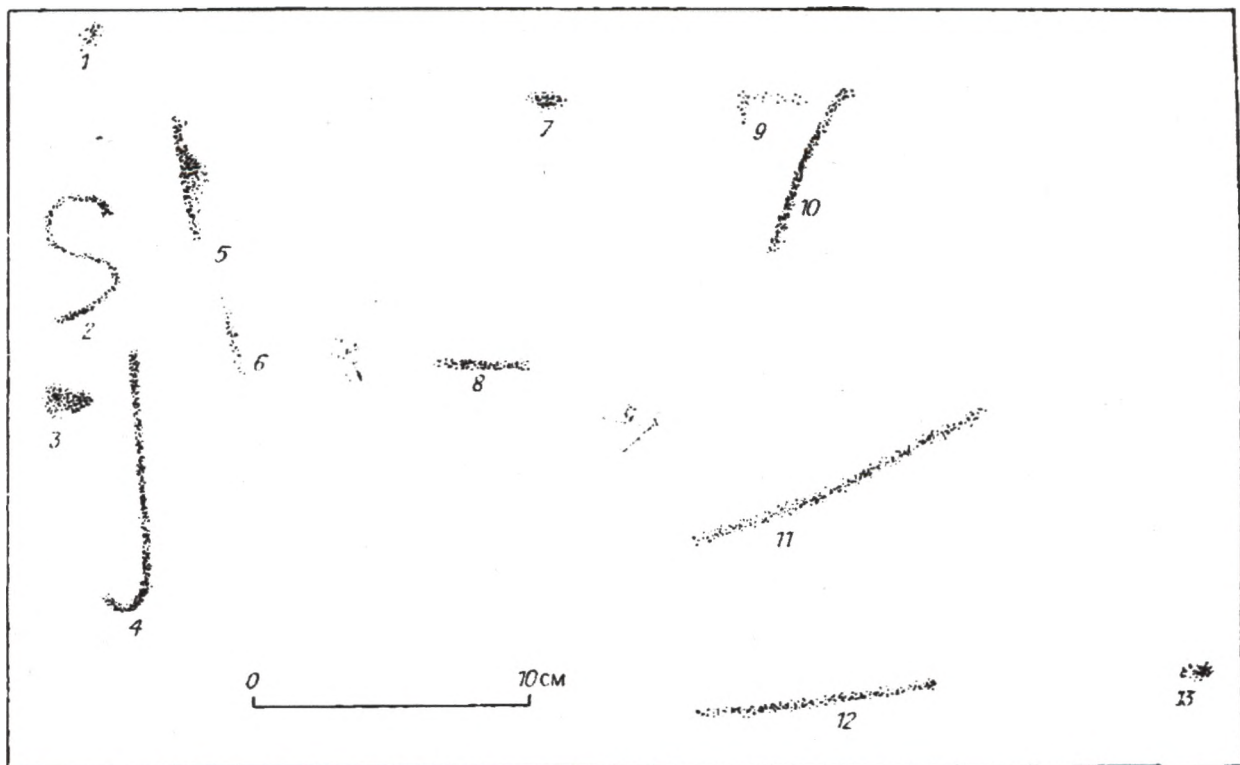
**Рис 17.** Графическая фиксация В.Н. Широкова рисунков Игнатиевской пещеры – 2 группа по В.Т. Петрину (участок 03-1-1 по каталогу). Приводится по книге В.Т. Петрина «Палеолитическое святилище в Игнатиевской пещере на Южном Урале» (1992 г.)



**Рис. 18.** Графическая фиксация В.Т. Петрина рисунков Игнatieвской пещеры — фрагмент 2 группы по В.Т. Петрину (участок 03-1-1, мотивы 6-8 по каталогу). Приводится по книге В.Т. Петрина «Палеолитическое святилище в Игнatieвской пещере на Южном Урале» (1992 г.)



**Рис. 19** Графическая фиксация В.Н. Широкова рисунков Игнatieвской пещеры — группа 5 по В.Т. Петрину (участок 03-1-3 по каталогу). Приводится по отчету В.Н. Широкова за 1995 г.

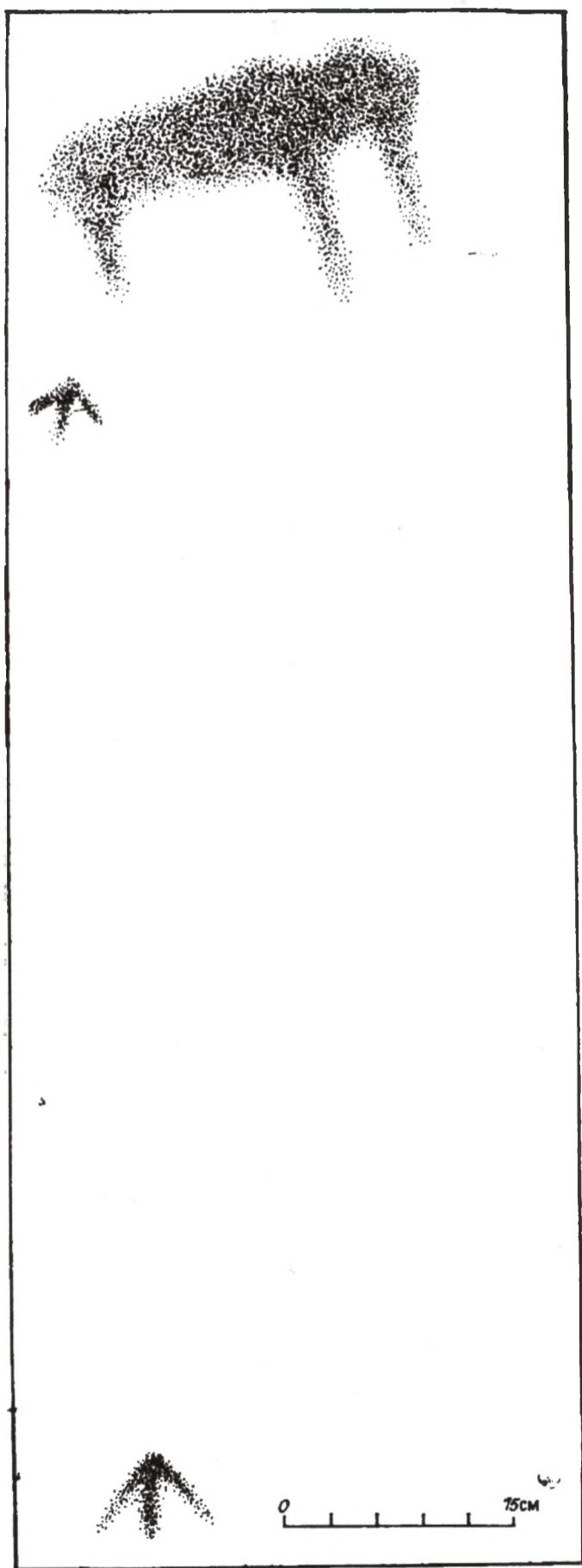


1, 6—13 — фрагменты (?) красных рисунков; 2—5 — знаки красного цвета.

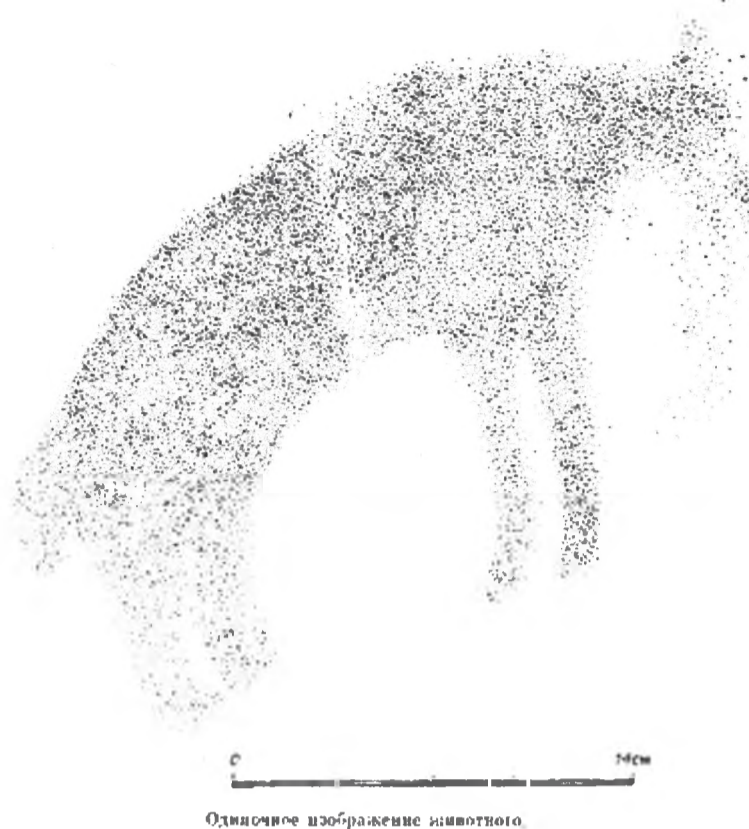
**Рис. 20.** Графическая фиксация В.Т. Петрина рисунков Игнatieвской пещеры— группа 6 по В.Т. Петрину (участок 03-1-4, 03-1-5 по каталогу). Приводится по книге В.Т. Петрина «Палеолитическое святилище в Игнatieвской пещере на Южном Урале» (1992 г.)



**Рис. 21.** Графическая фиксация В.Т. Петрина рисунков Игнатиевской пещеры—антропоморфное изображение по В.Т. Петрину, авиаформа по В.Н. Широкову (участок 03-2-3, мотив 1, по каталогу). Приводится по книге В.Т. Петрина «Палеолитическое святилище в Игнатиевской пещере на Южном Урале» (1992 г.)

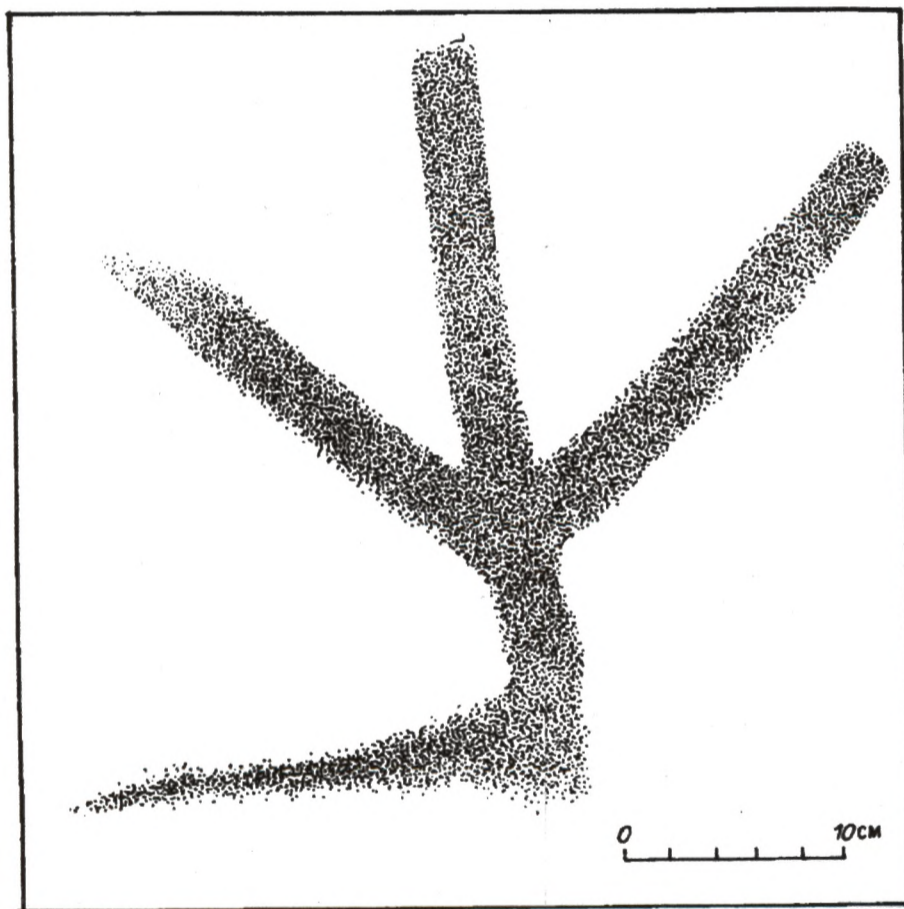


**Рис. 22.** Графическая фиксация В.Т. Петрина рисунков Игнatieвской пещеры – 10 группа, композиция по В.Т. Петрину (участок 03-2-5, мотивы 1-3, по каталогу). Приводится по книге В.Т. Петрина «Палеолитическое святилище в Игнatieвской пещере на Южном Урале» (1992 г.)



Одиночное изображение животного.

**Рис. 23.** Графическая фиксация В.Т. Петрина рисунков Игнatieвской пещеры – одиночное изображение животного по В.Т. Петрину (участок 03-2-5, мотив 4, по каталогу). Приводится по книге В.Т. Петрина «Палеолитическое святилище в Игнatieвской пещере на Южном Урале» (1992 г.)



**Рис. 24.** Графическая фиксация В.Т. Петрина рисунков Игнatieвской пещеры – одиночное изображение напоминающее отпечаток птичьей лапки, по В.Т. Петрину (участок 03-2-9, мотив 1, по каталогу). Приводится по книге В.Т. Петрина «Палеолитическое святилище в Игнatieвской пещере на Южном Урале» (1992 г.)



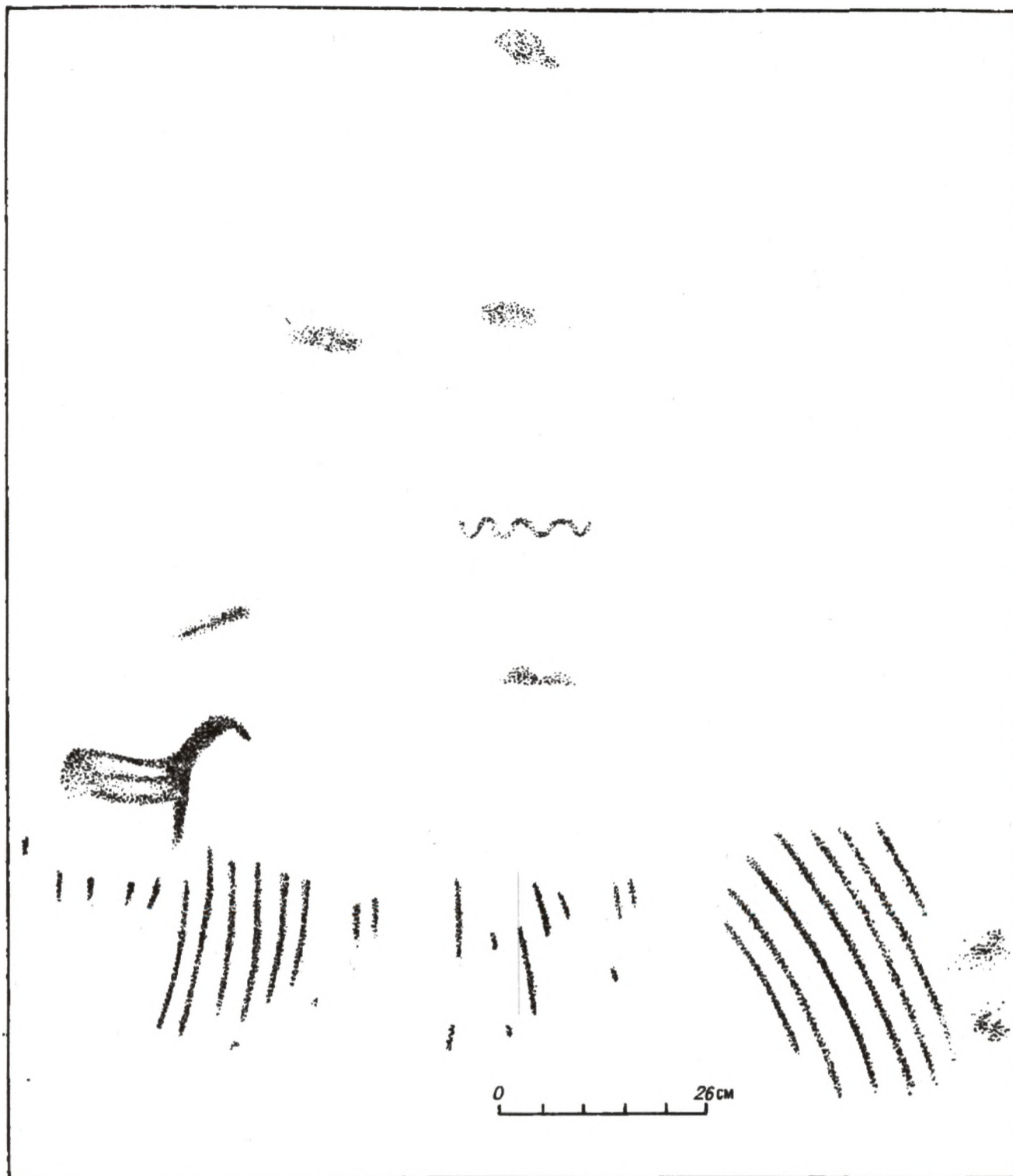


16-я группа рисунков красного цвета. 0 17cm

**Рис. 25.** Графическая фиксация В.Т. Петрина рисунков Игнatieвской пещеры – группа 16 по В.Т. Петрину (участок 03-3-4 по каталогу). Приводится по книге В.Т. Петрина «Палеолитическое святилище в Игнatieвской пещере на Южном Урале» (1992 г.)

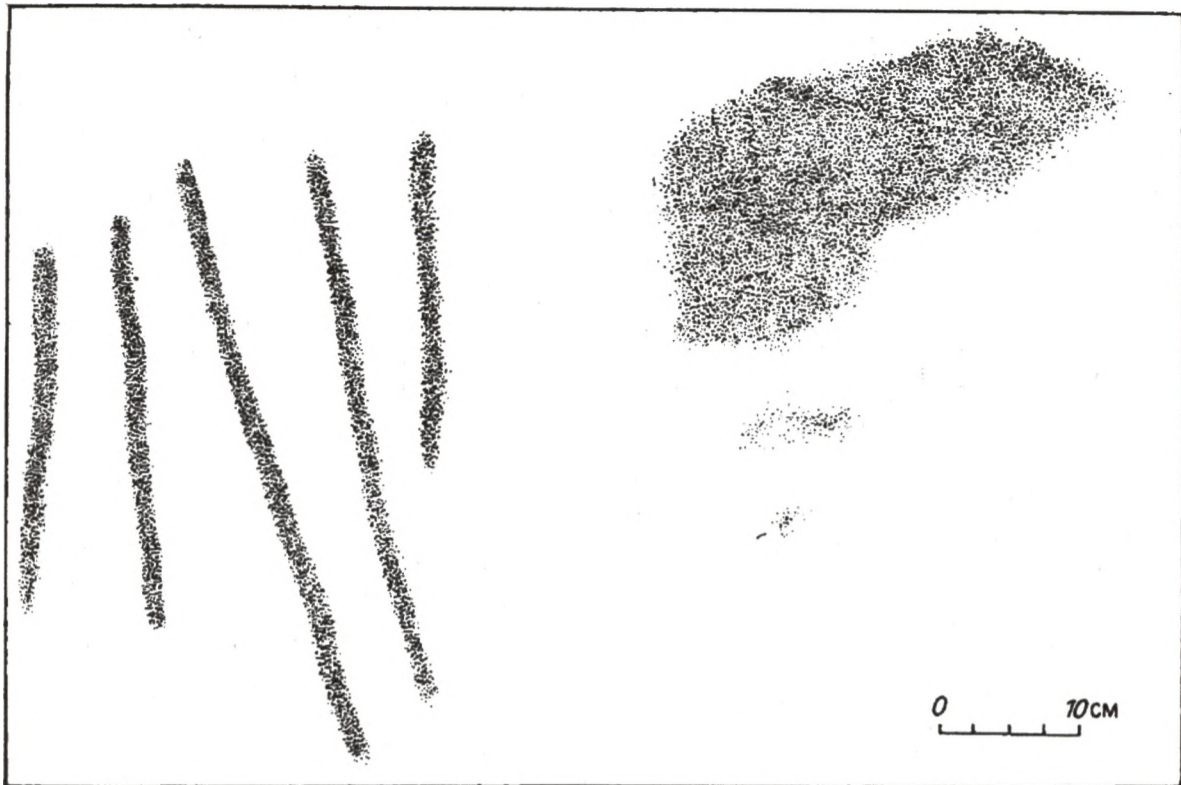


**Рис. 26.** Графическая фиксация В.Н. Широкова рисунков Игнatieвской пещеры – группа 18 по В.Т. Петрину (участок 03-3-6 по каталогу). Приводится по книге В.Т. Петрина «Палеолитическое святилище в Игнatieвской пещере на Южном Урале» (1992 г.)



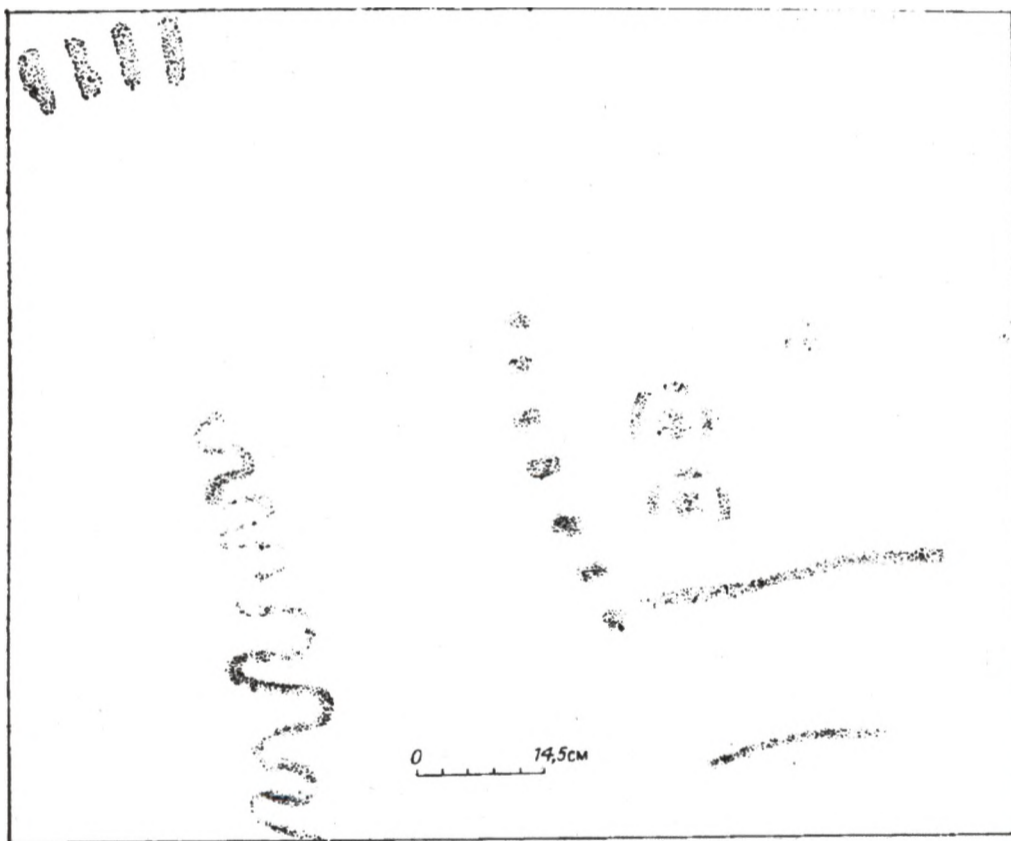
23-я группа рисунков красного цвета (композиция).

**Рис. 27.** Графическая фиксация В.Т. Петрина рисунков Игнatieвской пещеры – группа 23 по В.Т. Петрину (участок 03-W-2 по каталогу). Приводится по книге В.Т. Петрина «Палеолитическое святилище в Игнatieвской пещере на Южном Урале» (1992 г.)



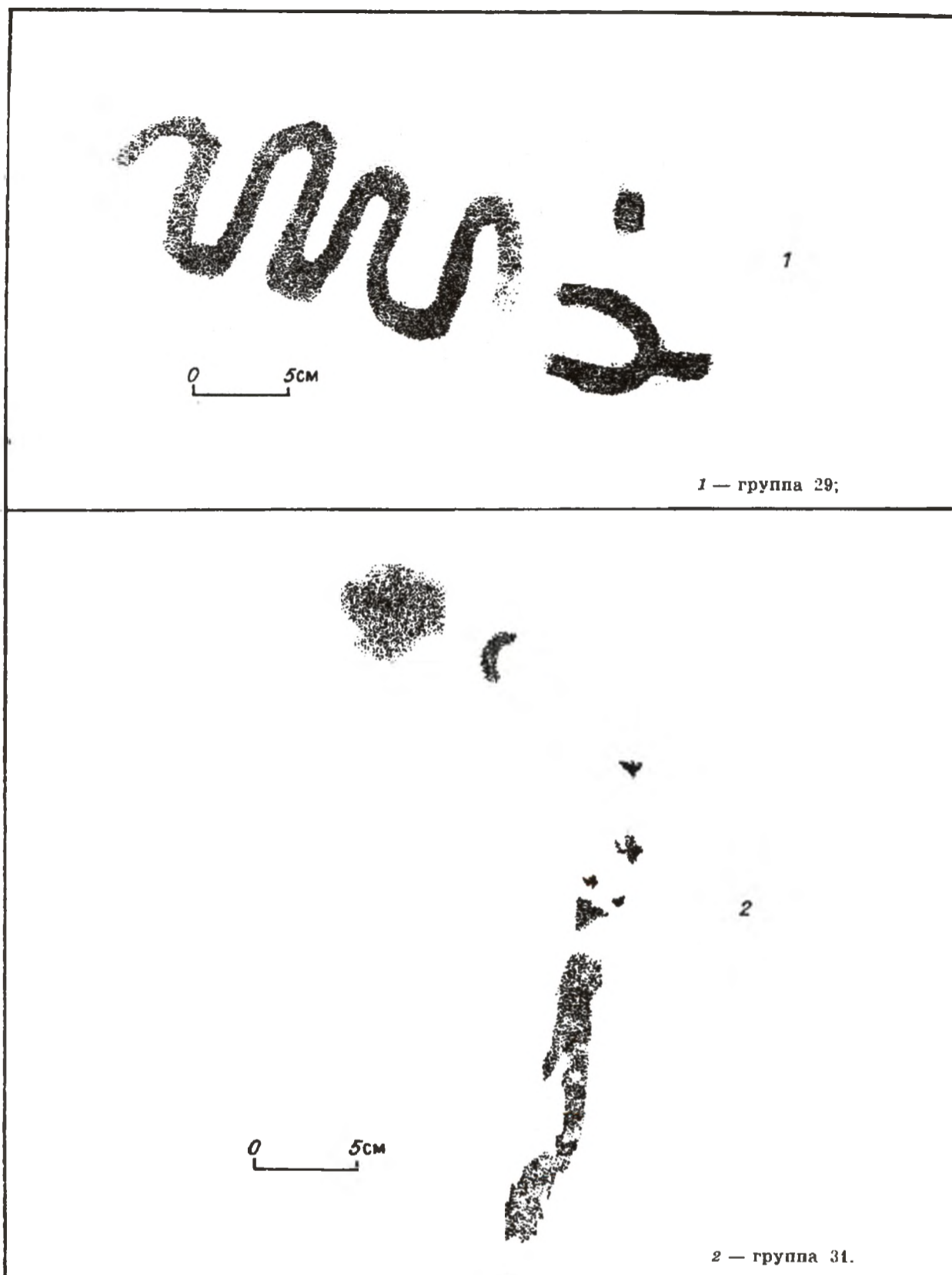
25-я группа рисунков красного цвета (композиция).

**Рис. 28.** Графическая фиксация В.Т. Петрина рисунков Игнatieвской пещеры – группа 25 по В.Т. Петрину (участок 03-N-1 по каталогу). Приводится по книге В.Т. Петрина «Палеолитическое святилище в Игнatieвской пещере на Южном Урале» (1992 г.)



26-я группа рисунков красного цвета (композиция).

**Рис. 29.**  
Графическая фиксация В.Т. Петрина рисунков Игнatieвской пещеры – группа 26 по В.Т. Петрину (участок 03-N-2 по каталогу). Приводится по книге В.Т. Петрина «Палеолитическое святилище в Игнatieвской пещере на Южном Урале» (1992 г.)



**Рис 30.** Графическая фиксация В.Т. Петрина рисунков Игнatieвской пещеры – группа 29 (не обнаружена) и 31(участок 03-N-2 по каталогу) по В.Т. Петрину. Приводится по книге В.Т. Петрина «Палеолитическое святилище в Игнatieвской пещере на Южном Урале» (1992 г.)

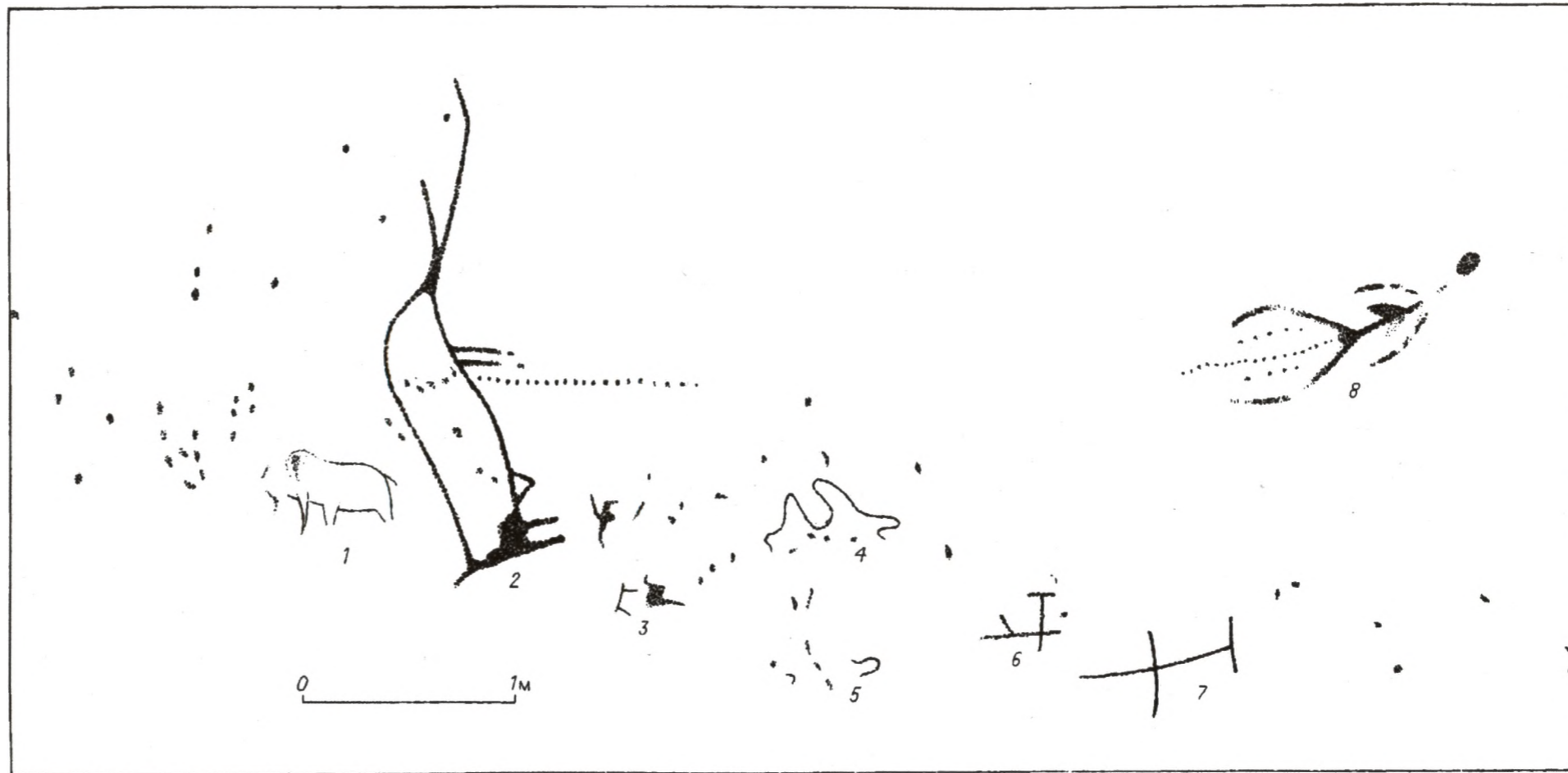
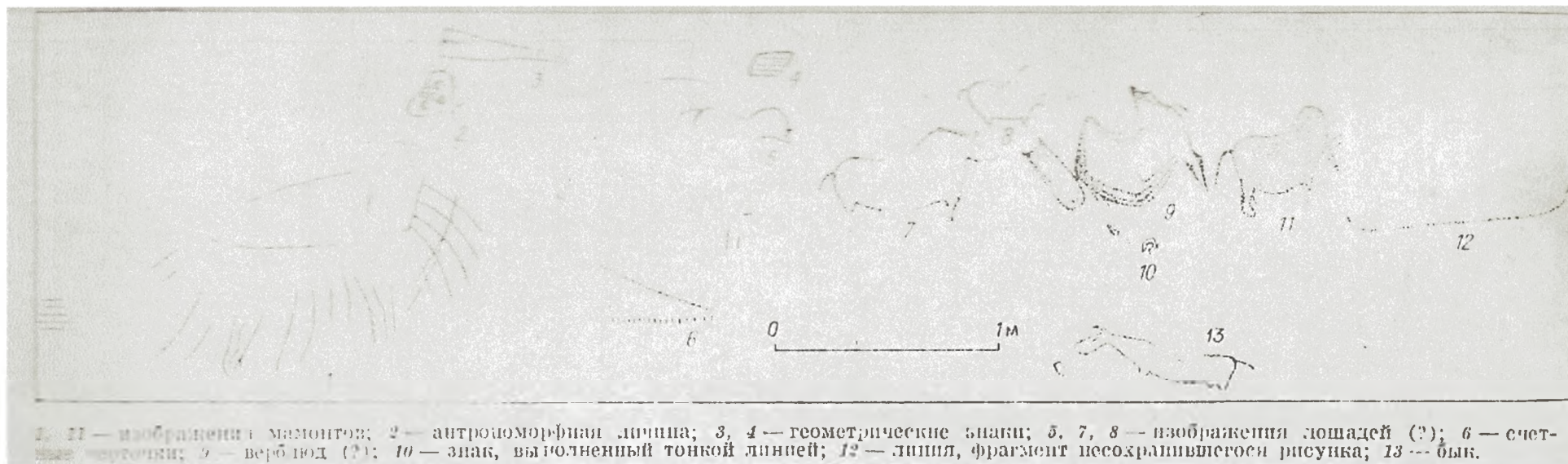
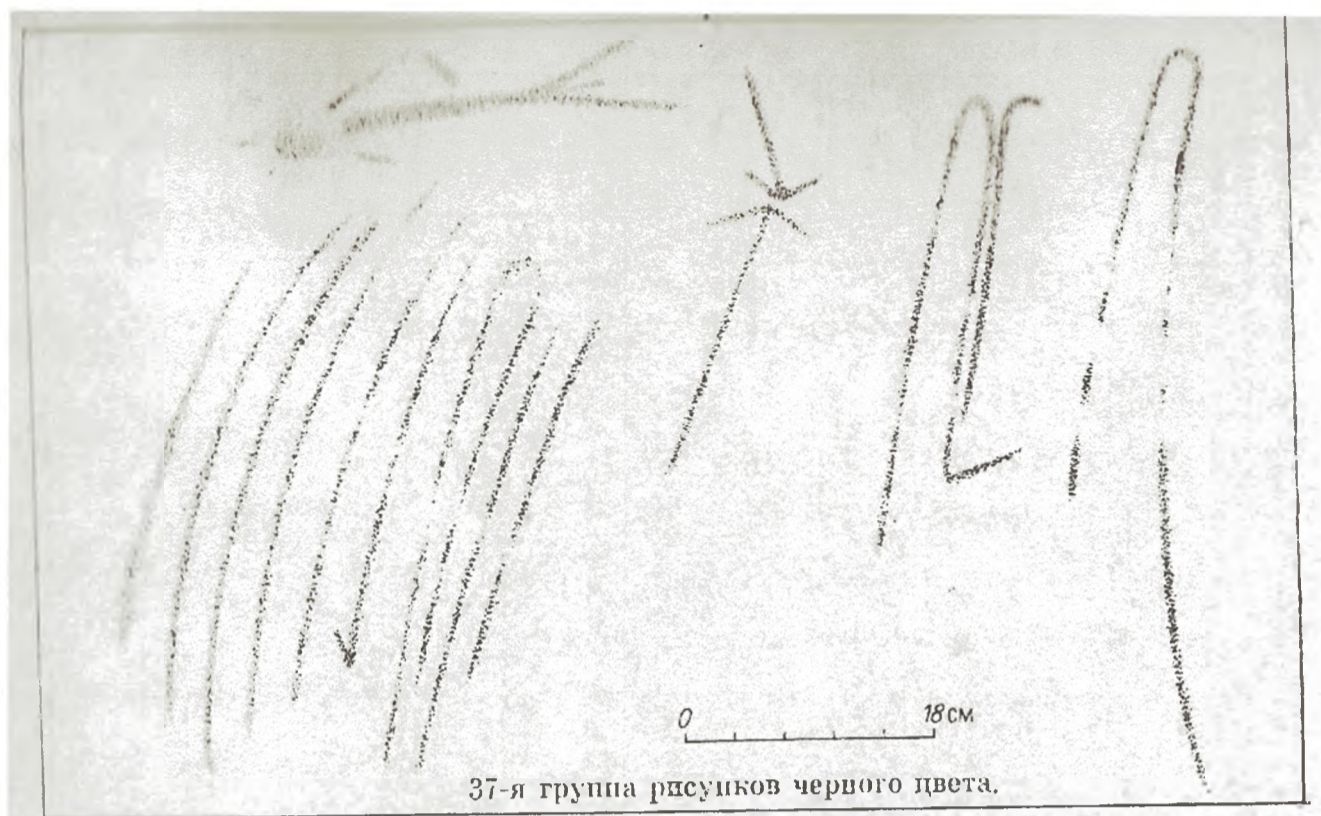


Рис. 42. «Красное панно» на потолке Дальнего зала.  
 1, 3-5 — рисунки черного цвета; 2, 6-8 — рисунки красного цвета.

Рис. 31. Графическая фиксация В.Т. Петрина рисунков Игнatieвской пещеры – «Красное панно» в Дальнем зале: группа 35 по В.Т. Петрину (участок 05-3-1 по каталогу). Приводится по книге В.Т. Петрина «Палеолитическое святилище в Игнatieвской пещере на Южном Урале» (1992 г.)



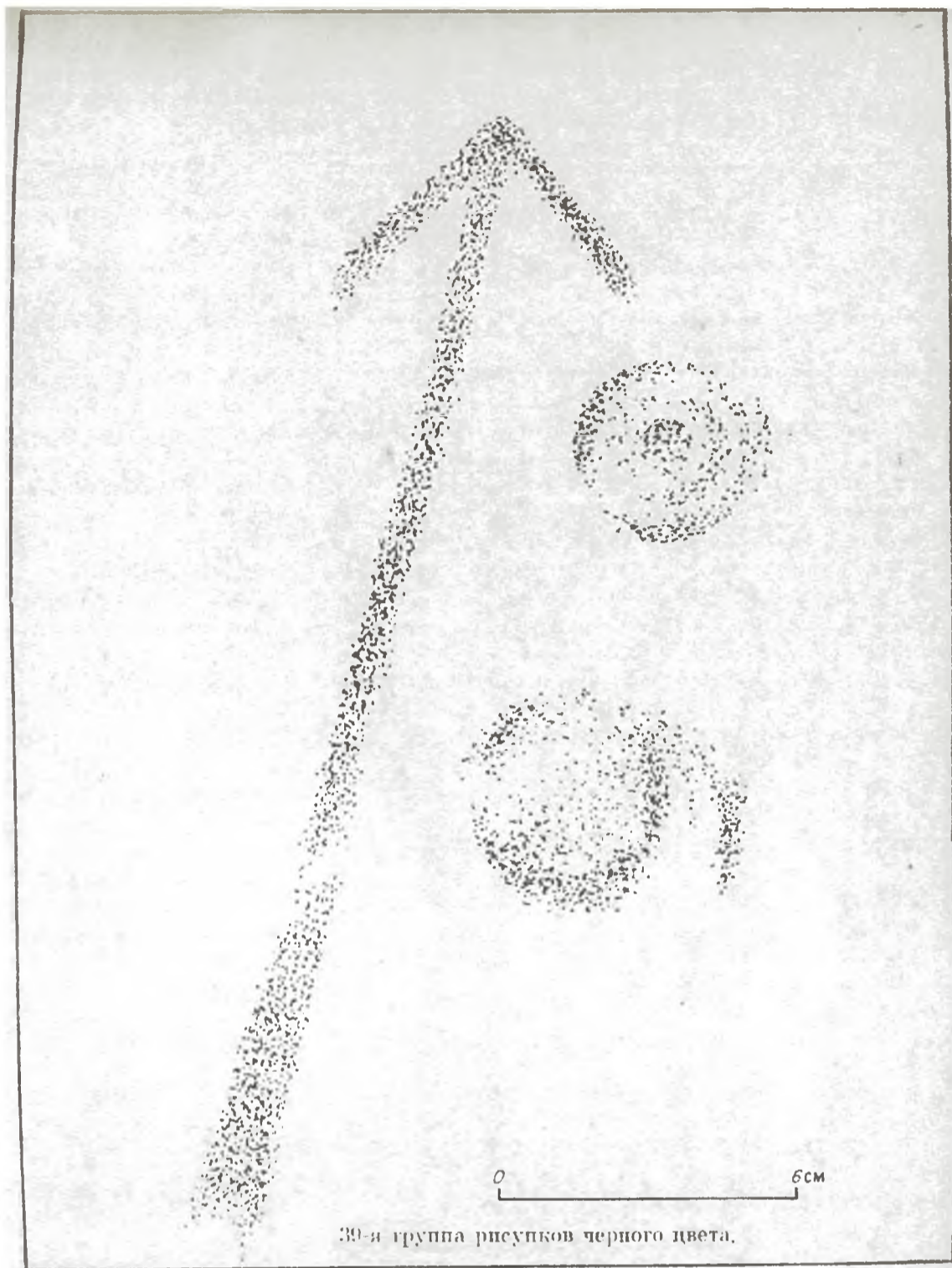
**Рис. 32.** Графическая фиксация В.Т. Петрина рисунков Игнatieвской пещеры – «Чёрное панно» в Дальнем зале: группа 36 по В.Т. Петрину (участок 05-3-2 по каталогу). Приводится по книге В.Т. Петрина «Палеолитическое святилище в Игнatieвской пещере на Южном Урале» (1992 г.)



**Рис. 33.** Графическая фиксация В.Т. Петрина рисунков Игнatieвской пещеры – группа 37 по В.Т. Петрину (участок 05-1-2 по каталогу). Приводится по книге В.Т. Петрина «Палеолитическое святилище в Игнatieвской пещере на Южном Урале» (1992 г.)



**Рис. 34.** Графическая фиксация В.Н. Широкова рисунков Игнatieвской пещеры – группа 38 по В.Т. Петрину (участок 05-1-3). Приводится по книге В.Т. Петрина «Палеолитическое святилище в Игнatieвской пещере на Южном Урале» (1992 г.)

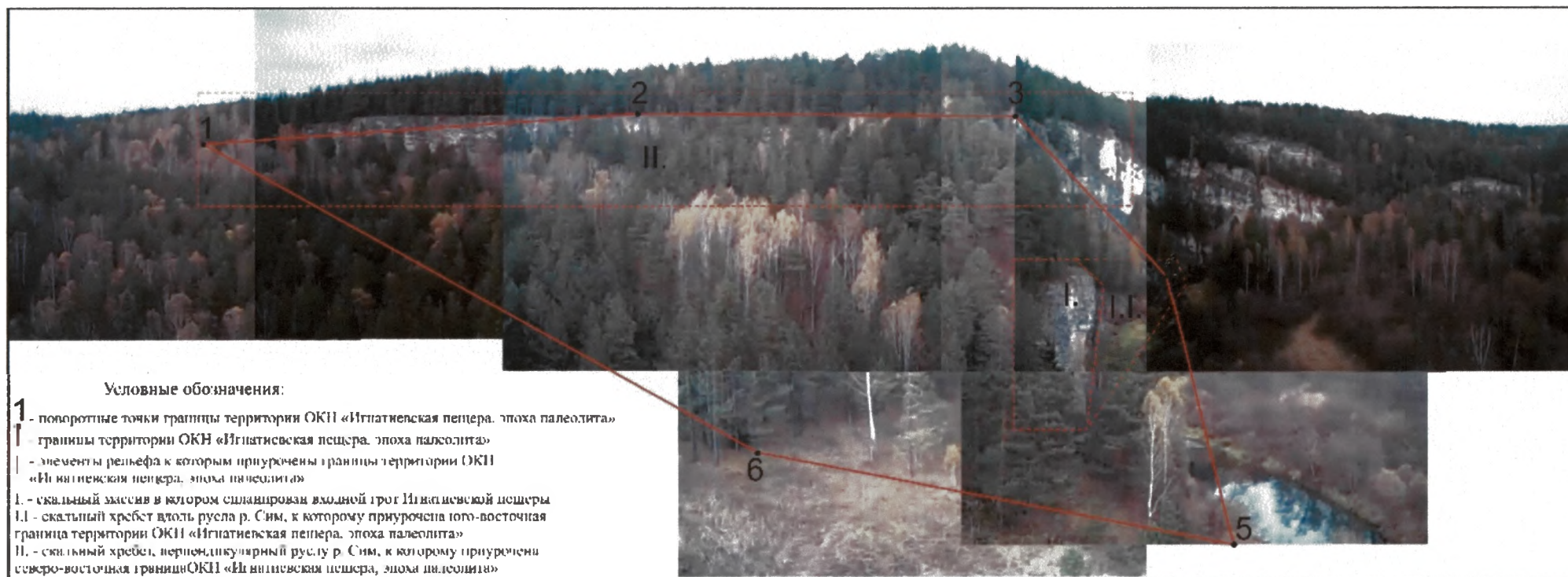


**Рис. 35.** Графическая фиксация В.Н. Широкова рисунков Игнatieвской пещеры – группа 39 по В.Т. Петрину (участок 05-1-1 по каталогу). Приводится по книге В.Т. Петрина «Палеолитическое святилище в Игнatieвской пещере на Южном Урале» (1992 г.)





**Рис. 36.** Ландшафт окрестностей Игнатиевской пещеры. Вид с плато в юго-западной части горы Ямазы-Таш («смотровой площадки»), над скальным массивом вытянутым вдоль реки Сим, в котором спланирована Игнатиевская пещера. Вид с юго-запада



**Рис. 37.** Территория объекта культурного наследия «Игнatieвская пещера, эпоха палеолита». Два скальных массива горы Ямазы-Таш определяющих границы территории памятника – продольный и поперечный руслу реки Сим. Съёмка с северо-запада, выполнена с воздуха, с использованием квадрокоптера. Приводится по проекту границ территории объекта культурного наследия «Игнatieвская пещера, эпоха палеолита», 2017 г



**Рис. 38.** Вход в Игнатиевскую пещеру в скальном массиве, параллельном руслу реки Сим (нижняя «ступень» скальных массивов юго-восточной экспозиции горы Ямазы-Таш). Вид с юго-востока



**Рис. 39.** Нижняя «ступень» скальных массивов юго-восточной экспозиции горы Ямазы-Таш, вид с востока



**Рис. 40.** Вход в Игнатиевскую пещеру, вид с юго-востока



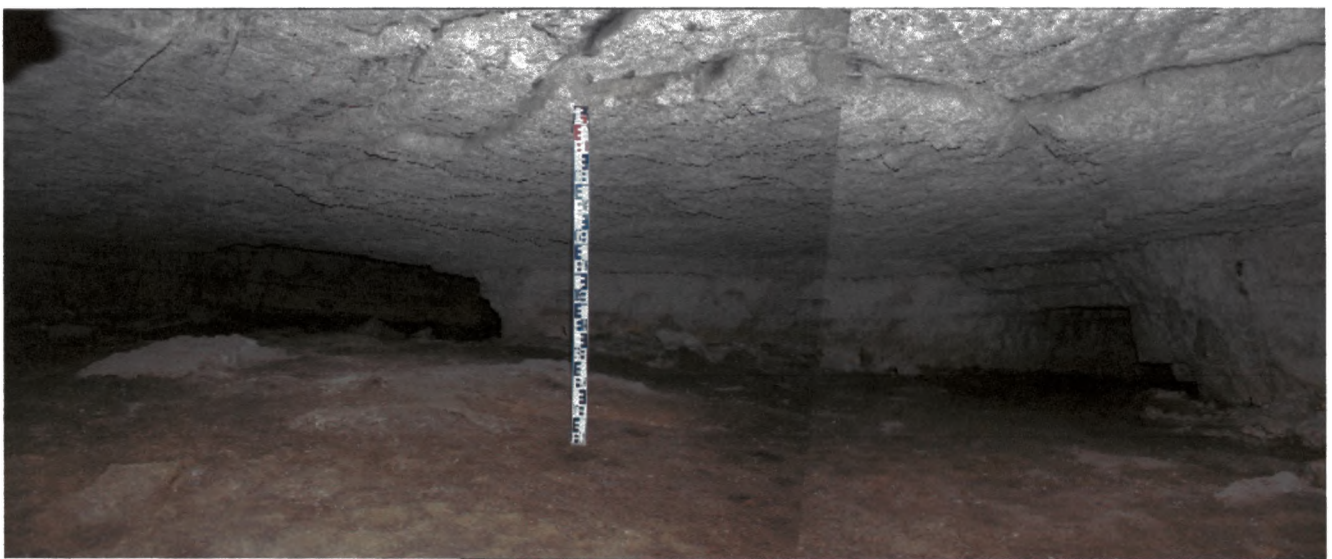
**Рис. 41.** Входной грот Игнатиевской пещеры, точка фотофиксации 1 (в соответствии с планом на рис. 13). Вид с юго-востока



**Рис. 42.** Входной грот Игнатиевской пещеры, вид на входной коридор, точка фотофиксации 2 (в соответствии с планом на рис. 13). Вид с юго-востока



**Рис. 43.** Входной грот Игнatieвской пещеры, точка фотофиксации 2 (в соответствии с планом на рис. 13). Вид с северо-запада



**Рис. 44.** Входной коридор Игнatieвской пещеры, вид на правый грот, точка фотофиксации 3 (в соответствии с планом на рис. 13). Вид с северо-запада



**Рис. 45.** Входной коридор Игнatieвской пещеры, вид на правый грот, точка фотофиксации 3 (в соответствии с планом на рис. 13). Вид с запада



**Рис. 46.** Входной коридор Игнatieвской пещеры, вид на низкий проход, точка фотофиксации 3 (в соответствии с планом на рис. 13). Вид с северо-востока



**Рис. 47.** Низкий проход Игнatieвской пещеры, точка фотофиксации 4 (в соответствии с планом на рис. 13). Вид с востока



**Рис. 48.** Основной коридор Игнatieвской пещеры, юго-восточная часть, вид на южный тупик, точка фотофиксации 5 (в соответствии с планом на рис. 13). Вид с северо-запада





**Рис. 49.** Основной коридор Игнatieвской пещеры, юго-восточная часть, точка фотофиксации 5 (в соответствии с планом на рис. 13). Вид с юго-востока



**Рис. 50.** Основной коридор Игнatieвской пещеры, центральная часть, точка фотофиксации 6 (в соответствии с планом на рис. 13). Вид с северо-запада



**Рис. 51.** Основной коридор Игнatieвской пещеры, центральная часть, точка фотофиксации 6 (в соответствии с планом на рис. 13). Вид с юго-востока



**Рис. 52.** Большой зал Игнatieвской пещеры, вид на северо-западную часть основного коридора и Боковой ход, точка фотофиксации 7 (в соответствии с планом на рис. 13). Вид с северо-запада



**Рис. 53.** Вход в Большой зал Игнatieвской пещеры, вид на пространство зала и I северный тупик, точка фотофиксации 7 (в соответствии с планом на рис. 13). Вид с юго-востока



**Рис. 54.** Большой зал Игнatieвской пещеры, вид на I северный тупик, точка фотофиксации 8 (в соответствии с планом на рис. 13). Вид с юго-востока



**Рис. 55.** Большой зал Игнatieвской пещеры, северная часть, вид от I северного тупика, на юго-западную часть Большого зала, точка фотофиксации 8 (в соответствии с планом на рис. 13). Вид с востока



**Рис. 56.** Центр Большого зала Игнatieвской пещеры, вид вдоль колонны на II северный тупик, точка фотофиксации 9 (в соответствии с планом на рис. 13). Вид с юго-востока



**Рис. 57.** Центр Большого зала Игнatieвской пещеры, точка фотофиксации 9 (в соответствии с планом на рис. 13). Вид с севера-востока



**Рис. 58.** Центр Большого зала Игнatieвской пещеры, вид на северо-восточную часть Большого зала, точка фотофиксации 9 (в соответствии с планом на рис. 13). Вид с юго-запада



**Рис. 59.** II Северный тупик Игнatieвской пещеры, точка фотофиксации 10 (в соответствии с планом на рис. 13). Вид с юго-востока



**Рис. 60.** Большой зал Игнatieвской пещеры, вид вдоль колонны от II Северного тупика, точка фотофиксации 10 (в соответствии с планом на рис. 13). Вид с северо-востока



**Рис. 61.** III Северный тупик Большого зала Игнatieвской пещеры, точка фотофиксации 11 (в соответствии с планом на рис. 13). Вид с юго-востока



**Рис. 62.** Западная часть Большого зала Игнatieвской пещеры, вид вдоль колонны, точка фотофиксации 11 (в соответствии с планом на рис. 13). Вид с северо-запада



**Рис. 63.** Южная часть Большого зала Игнatieвской пещеры, вид вдоль колонны, точка фотофиксации 12 (в соответствии с планом на рис. 13). Вид с юго-востока



**Рис. 64.** Южная часть Большого зала Игнatieвской пещеры, вид на Южный коридор, точка фотофиксации 12 (в соответствии с планом на рис. 13). Вид с северо-запада





**Рис. 65.** Южная часть Большого зала Игнatieвской пещеры, вид на центральную часть Большого зала, точка фотофиксации 12 (в соответствии с планом на рис. 13). Вид с юго-запада



**Рис. 66.** Южный коридор Игнatieвской пещеры, северо-западная часть, вид на юго-восточную часть, точка фотофиксации 13 (в соответствии с планом на рис. 13). Вид с северо-запада



**Рис. 67.** Южный коридор Игнатиевской пещеры, северо-западная часть, вид на Верхний ход, точка фотофиксации 13 (в соответствии с планом на рис. 13). Вид с северо-востока



**Рис. 68.** Южный коридор Игнатиевской пещеры, юго-восточная часть, точка фотофиксации 14 (в соответствии с планом на рис. 13). Вид с северо-запада



**Рис. 69.** Южный коридор Игнatieвской пещеры, юго-восточная часть, вид на Нижний ход, точка фотофиксации 14 (в соответствии с планом на рис. 13). Вид с северо-востока



**Рис. 70.** Дальний зал Игнatieвской пещеры, восточная часть, вид на кальцитовый натек – современный сакрализованный объект «Икона», точка фотофиксации 15 (в соответствии с планом на рис. 13). Вид с юго-запада



**Рис. 71.** Дальний зал Игнатиевской пещеры, восточная часть, точка фотофиксации 15 (в соответствии с планом на рис. 13). Вид с юго-востока



**Рис. 72.** Дальний зал Игнатиевской пещеры, восточная часть, вид на конус осыпи, точка фотофиксации 15 (в соответствии с планом на рис. 13). Вид с северо-востока



**Рис. 73.** Дальний зал Игнатиевской пещеры, восточная часть, вид на конус осыпи, точка фотофиксации 15 (в соответствии с планом на рис. 13). Вид с северо-запада



**Рис. 74.** Дальний зал Игнатиевской пещеры, восточная часть, вид на Нижний ход, точка фотофиксации 15 (в соответствии с планом на рис. 13). Вид с запада



**Рис. 75.** Верхний ход Дальнего зала Игнatieвской пещеры, точка фотофиксации 16 (в соответствии с планом на рис. 13). Вид с юго-запад