



ГОСУДАРСТВЕННЫЙ КОМИТЕТ ОХРАНЫ ОБЪЕКТОВ КУЛЬТУРНОГО НАСЛЕДИЯ  
ЧЕЛЯБИНСКОЙ ОБЛАСТИ

**П Р И К А З**

от 26.01.2026 № 33

Челябинск

**О включении выявленного объекта культурного наследия «Дом железнодорожных служащих», расположенного по адресу: Челябинская область, город Миасс, улица Труда, 30, в Единый государственный реестр объектов культурного наследия (памятников истории и культуры) народов Российской Федерации в качестве объекта культурного наследия местного (муниципального) значения «Дом железнодорожных служащих», начало XX в., (памятник), расположенного по адресу: Челябинская область, Миасский городской округ, город Миасс, улица Труда, дом 30, и утверждении границ его территории, особых режимов использования земель и требований к градостроительным регламентам в границах данной территории**

В соответствии с пунктом 3 статьи 18 Федерального закона от 25.06.2002 г. № 73-ФЗ «Об объектах культурного наследия (памятниках истории и культуры) народов Российской Федерации», подпунктом 16 пункта 8 Положения о Государственном комитете охраны объектов культурного наследия Челябинской области, утвержденного постановлением Губернатора Челябинской области от 21.07.2016 г. № 197 «О Государственном комитете охраны объектов культурного наследия Челябинской области»

**ПРИКАЗЫВАЮ:**

1. Включить выявленный объект культурного наследия «Дом железнодорожных служащих», расположенный по адресу: Челябинская область, город Миасс, улица Труда, 30, в Единый государственный реестр объектов культурного наследия (памятников истории и культуры) народов Российской Федерации в качестве объекта культурного наследия местного (муниципального) значения «Дом железнодорожных служащих», начало XX в., (памятник), расположенного по адресу: Челябинская область, Миасский городской округ, город Миасс, улица Труда, дом 30.

2. Утвердить прилагаемые:

1) границы территории объекта культурного наследия местного (муниципального) значения «Дом железнодорожных служащих», начало XX в., (памятник), расположенного по адресу: Челябинская область, Миасский городской округ, город Миасс, улица Труда, дом 30;

2) особые режимы использования земель и требования к градостроительным регламентам в границах территории объекта культурного наследия местного (муниципального) значения «Дом железнодорожных служащих», начало XX в., (памятник), расположенного по адресу: Челябинская область, Миасский городской округ, город Миасс, улица Труда, дом 30.

3. Направить копию настоящего приказа в Администрацию Миасского городского округа Челябинской области в соответствии с Градостроительным кодексом Российской Федерации.

4. Направить копию настоящего приказа правообладателям объекта культурного наследия местного (муниципального) значения «Дом железнодорожных служащих», начало XX в., (памятник), расположенного по адресу: Челябинская область, Миасский городской округ, город Миасс, улица Труда, дом 30.

5. Обеспечить направление в федеральный орган исполнительной власти, уполномоченный Правительством Российской Федерации на осуществление государственного кадастрового учета, государственной регистрации прав, ведение Единого государственного реестра недвижимости, необходимых документов об утверждении границ территории, особых режимов использования земель и требований к градостроительным регламентам в границах территории объекта культурного наследия местного (муниципального) значения «Дом железнодорожных служащих», начало XX в., (памятник), расположенного по адресу: Челябинская область, Миасский городской округ, город Миасс, улица Труда, дом 30, для внесения сведений в Единый государственный реестр недвижимости в соответствии с Федеральным законом от 13.07.2015 г. № 218-ФЗ «О государственной регистрации недвижимости».

6. Обеспечить внесение сведений о наличии территории, особых режимов использования земель и требований к градостроительным регламентам в границах территории объекта культурного наследия местного (муниципального) значения «Дом железнодорожных служащих», начало XX в., (памятник), расположенного по адресу: Челябинская область, Миасский городской округ, город Миасс, улица Труда, дом 30, в федеральную государственную информационную систему территориального планирования в соответствии с Градостроительным кодексом Российской Федерации.

7. Внести сведения о включении в Единый государственный реестр объектов культурного наследия (памятников истории и культуры) народов Российской Федерации объекта культурного наследия местного (муниципального) значения «Дом железнодорожных служащих», начало XX в., (памятник), расположенного по адресу: Челябинская область, Миасский городской округ, город Миасс, улица Труда, дом 30, а также сведения о наличии территории, особых режимов использования земель и требований к градостроительным регламентам в автоматизированную информационную систему ведения Единого государственного реестра объектов культурного наследия (памятников истории и культуры) народов Российской Федерации.

8. Исключить объект «Дом железнодорожных служащих», расположенный по адресу: Челябинская область, город Миасс, улица Труда, 30, из Перечня выявленных объектов культурного наследия Челябинской области, представляющих историческую, художественную или иную культурную ценность.

9. Организацию исполнения настоящего приказа возложить на отдел охраны объектов культурного наследия.

10. Контроль за исполнением настоящего приказа оставляю за собой.

Председатель  
Государственного комитета



А.В. Федичкин

УТВЕРЖДЕНЫ  
приказом Государственного комитета  
охраны объектов культурного наследия  
Челябинской области

26.01.2026

33

Границы территории  
объекта культурного наследия местного (муниципального) значения  
«Дом железнодорожных служащих», начало XX в., (памятник),  
расположенного по адресу: Челябинская область, Миасский городской округ,  
город Миасс, улица Труда, дом 30

Границы территории объекта культурного наследия и координаты поворотных точек границ территории объекта культурного наследия местного (муниципального) значения «Дом железнодорожных служащих», начало XX в., (памятник), расположенного по адресу: Челябинская область, Миасский городской округ, город Миасс, улица Труда, дом 30, устанавливаются с учетом необходимости обеспечения физической сохранности объекта и условий его эксплуатации.

Координаты объекта культурного наследия местного (муниципального) значения «Дом железнодорожных служащих», начало XX в., (памятник), расположенного по адресу: Челябинская область, Миасский городской округ, город Миасс, улица Труда, дом 30, указаны в Таблице 1.

Таблица 1

Обозначение характерных точек границы	X	Y
1	590904,26	2242619,25
2	590919,86	2242626,53
3	590905,26	2242657,83
4	590889,66	2242650,56
1	590904,26	2242619,25

Перечень координат характерных точек границ территории объекта культурного наследия местного (муниципального) значения «Дом железнодорожных служащих», начало XX в., (памятник), расположенного по адресу: Челябинская область, Миасский городской округ, город Миасс, улица Труда, дом 30, приведен в местной системе координат (МСК-74).

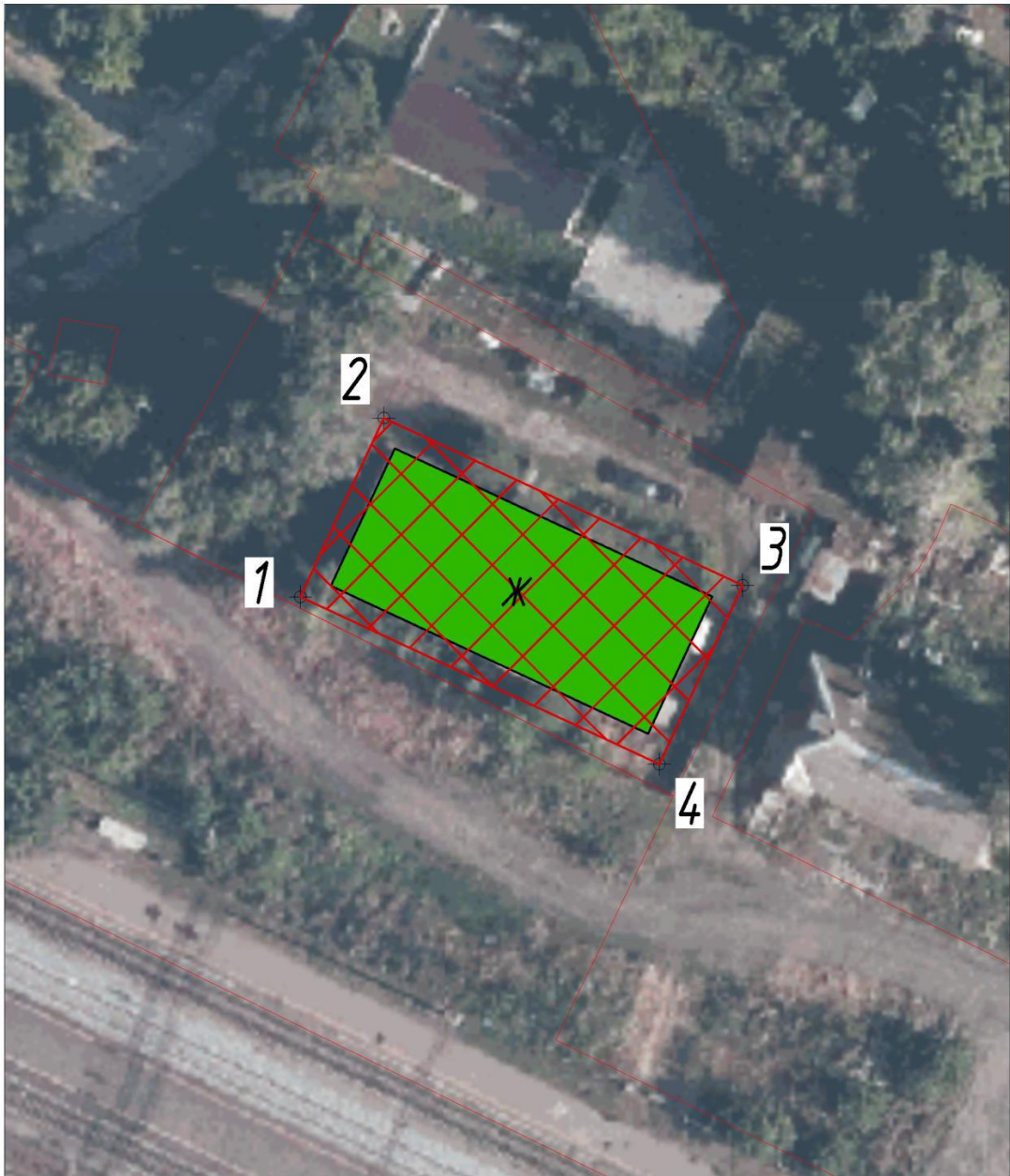
Графически границы территории объекта культурного наследия местного (муниципального) значения «Дом железнодорожных служащих», начало XX в., (памятник), расположенного по адресу: Челябинская область, Миасский

городской округ, город Миасс, улица Труда, дом 30, изображены на схеме границ территории объекта культурного наследия местного (муниципального) значения «Дом железнодорожных служащих», начало XX в., (памятник), расположенного по адресу: Челябинская область, Миасский городской округ, город Миасс, улица Труда, дом 30, в приложении.

## ПРИЛОЖЕНИЕ





к границам территории объекта  
культурного наследия местного  
(муниципального) значения  
«Дом железнодорожных служащих»,  
начало XX в., (памятник),  
расположенного по адресу: Челябинская  
область, Миасский городской округ,  
город Миасс, улица Труда, дом 30

Схема границ территории объекта культурного наследия местного  
(муниципального) значения «Дом железнодорожных служащих», начало XX в.,  
(памятник), расположенного по адресу: Челябинская область, Миасский  
городской округ, город Миасс, улица Труда, дом 30



Масштаб 1:500

**Условные обозначения:**

-  Объект культурного наследия «Дом железнодорожных служащих», расположенный по адресу: Челябинская область, г. Миасс, ул. Труда, 30
-  Территория объекта культурного наследия
-  1 Номер характерной (поворотной) точки границ территории объекта культурного наследия
-  Границы земельных участков, зарегистрированные в ЕГРН

УТВЕРЖДЕНЫ  
приказом Государственного комитета  
охраны объектов культурного наследия  
Челябинской области

26.01.2026

33

---

Особые режимы использования земель и требования к градостроительным регламентам в границах территории объекта культурного наследия местного (муниципального) значения «Дом железнодорожных служащих», начало XX в., (памятник), расположенного по адресу: Челябинская область, Миасский городской округ, город Миасс, улица Труда, дом 30 (далее – Объект)

В границах территории Объекта разрешается:

1. Проведение работ по сохранению Объекта.
2. Ведение хозяйственной деятельности, не противоречащей требованиям обеспечения сохранности Объекта и позволяющей обеспечить функционирование Объекта в современных условиях.
3. Строительство, ремонт, реконструкция подземных инженерных коммуникаций для обеспечения функционирования Объекта с последующим восстановлением нарушенных участков поверхности земли.
4. Проведение работ по благоустройству территории, направленных на формирование близкого к историческому контексту восприятия Объекта.
5. Размещение малых архитектурных форм и информационных объектов, не противоречащих условиям зрительного восприятия Объекта.
6. Проведение мероприятий по обеспечению пожарной и экологической безопасности Объекта.
7. Устройство архитектурной подсветки Объекта и его территории.

В границах территории Объекта запрещается:

1. Строительство объектов капитального строительства и увеличение объемно-пространственных характеристик существующих объектов капитального строительства.
2. Проведение земляных, строительных, мелиоративных и иных работ, за исключением работ по сохранению объекта культурного наследия или его отдельных элементов, сохранению историко-градостроительной или природной среды объекта культурного наследия.
3. Размещение некапитальных строений и сооружений, кроме временных, необходимых для проведения работ по сохранению Объекта.
4. Хозяйственная или иная деятельность, ведущая к разрушению, искажению внешнего облика Объекта, нарушающая целостность Объекта и создающая угрозу его повреждения, разрушения или уничтожения.
5. Строительство наземных и воздушных инженерных коммуникаций, кроме временных, необходимых для проведения работ по сохранению Объекта.

6. Установка рекламных конструкций за исключением рекламных конструкций, разрешенных в соответствии с пунктом 3 статьи 35.1 Федерального закона от 25.06.2002 г. № 73-ФЗ «Об объектах культурного наследия (памятниках истории и культуры) народов Российской Федерации».

7. Создание разрушающих вибрационных нагрузок динамическим воздействием на грунты.