



**ГОСУДАРСТВЕННЫЙ КОМИТЕТ ОХРАНЫ ОБЪЕКТОВ КУЛЬТУРНОГО НАСЛЕДИЯ
ЧЕЛЯБИНСКОЙ ОБЛАСТИ**

П Р И К А З

от 10.11.2025 № 378/1

Челябинск

**Об утверждении описания особенностей, подлежащих обязательному
сохранению (предмета охраны), объекта культурного наследия
регионального значения ««Дом заводчика Н.Н. Цыганова»,
начало 1880-х гг., (памятник), расположенного по адресу:
Челябинская область, Катав-Ивановский муниципальный округ,
город Катав-Ивановск, улица Ленина, дом 16**

В соответствии со статьей 33 Федерального закона от 25 июня 2002 г. № 73-ФЗ «Об объектах культурного наследия (памятниках истории и культуры) народов Российской Федерации», подпунктом 13 пункта 8 Положения о Государственном комитете охраны объектов культурного наследия Челябинской области, утвержденного постановлением Губернатора Челябинской области от 21 июля 2016 г. № 197 «О Государственном комитете охраны объектов культурного наследия Челябинской области», пунктом 13 Порядка определения предмета охраны объекта культурного наследия, включенного в Единый государственный реестр объектов культурного наследия (памятников истории и культуры) народов Российской Федерации от 13 января 2016 г. № 28

ПРИКАЗЫВАЮ:

1. Утвердить описание особенностей, подлежащих обязательному сохранению (предмет охраны), объекта культурного наследия регионального значения ««Дом заводчика Н.Н. Цыганова», начало 1880-х гг., (памятник), расположенного по адресу: Челябинская область, Катав-Ивановский муниципальный округ, город Катав-Ивановск, улица Ленина, дом 16, включенного в Единый государственный реестр объектов культурного наследия (памятников истории и культуры) народов Российской Федерации.

2. Внести сведения об описании особенностей, подлежащих обязательному сохранению (предмет охраны), объекта культурного наследия регионального значения ««Дом заводчика Н.Н. Цыганова», начало 1880-х гг., (памятник), расположенного по адресу: Челябинская область, Катав-Ивановский муниципальный округ,

город Катав-Ивановск, улица Ленина, дом 16, в автоматизированную информационную систему ведения Единого государственного реестра объектов культурного наследия (памятников истории и культуры) народов Российской Федерации.

3. Организацию исполнения настоящего приказа возложить на отдел охраны объектов культурного наследия.

4. Контроль за исполнением настоящего приказа оставляю за собой.

Председатель
Государственного комитета



А.В. Федичкин

УТВЕРЖДЕНО

приказом Государственного комитета
охраны объектов культурного наследия
Челябинской области

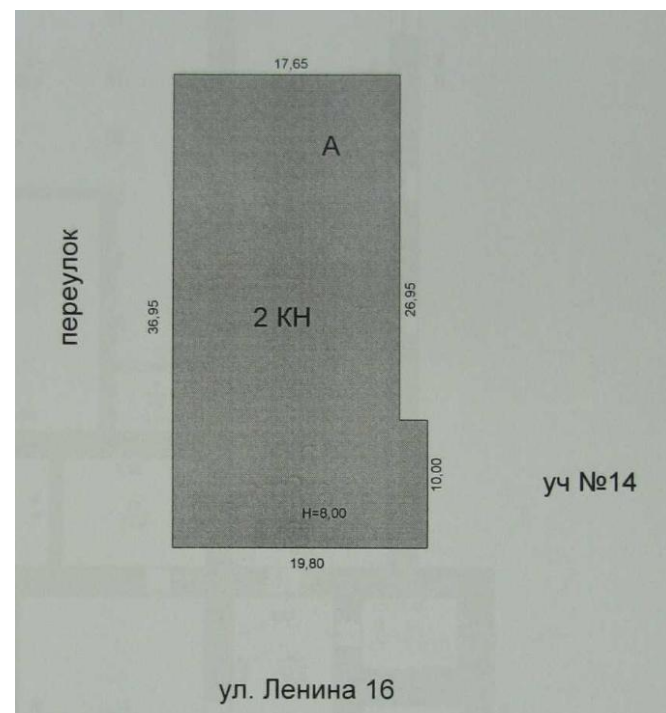
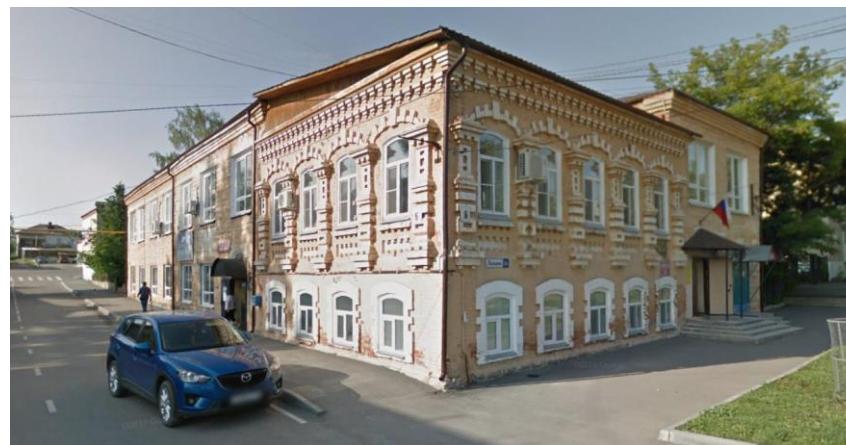
от 10.11.2025 № 378/1

Описание особенностей, подлежащих обязательному сохранению (предмет охраны), объекта культурного наследия регионального значения
«Дом заводчика Н.Н. Цыганова», начало 1880-х гг., (памятник), расположенного по адресу: Челябинская область, Катав-Ивановский
муниципальный округ, город Катав-Ивановск, улица Ленина, дом 16

№ п/п	Видовая принадлежность предмета охраны	Предмет охраны	Фотофиксация
1.	Местоположение и градостроительные характеристики здания-памятника	Сложившееся на конец 1880-х гг. и сохранившееся на август 2020 г. местоположение в исторической зоне города Катав-Ивановск, угловое положение по юго-восточной стороне улицы Ленина (бывшей Калиновской) двухэтажного кирпичного, с главным фасадом, развернутым по улице Ленина, здания-памятника по адресу: город Катав-Ивановск, улица Ленина, дом 16.	

2. Объемно-пространственная и планировочная композиции, силуэтные характеристики здания-памятника

Кирпичный двухэтажный дом прямоугольной формы, построенный в конце 1880-х гг. в качестве жилого дома зажиточного горожанина-заводчика города Катав-Ивановск второй половины XIX века. Архитектурный стиль: эклектика с элементами неорусского «краснокирпичного» стиля.

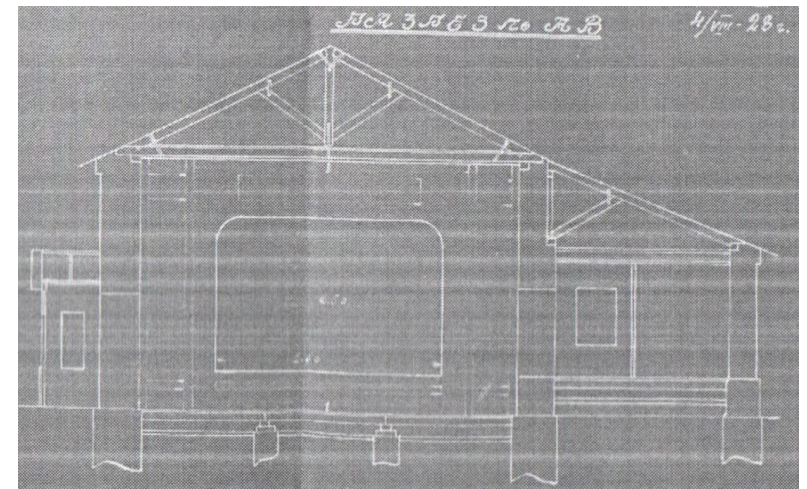
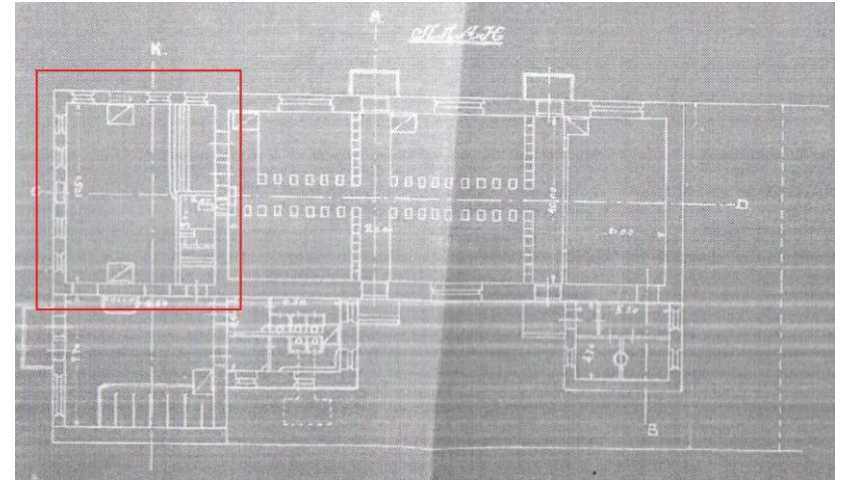


3. Основные конструктивные решения здания-памятника

а) фундаменты – исторические ленточные из бутового камня.

б) схема здания - бескаркасная с несущими историческими наружными и внутренними кирпичными стенами.

г) материал стен - кирпич красный тесаный полнотелый;



4. Общее архитектурно-художественное решение главного южного фасада:

1. Общее архитектурное решение одночастного симметричного южного главного кирпичного фасада в 5 световых осях в совокупности целостного архитектурно-композиционного декоративного решений в стиле эклектики с элементами «краснокирпичного» стиля с сохранением местоположения, форм, размеров, количества, материала, архитектурного и декоративного решения отдельных исторических элементов главного фасада с использованием фигурной кирпичной кладки из тесаного кирпича в составе:




1.1 Пять небольших с лучковым завершением оконных проема обрамленные плоскими наличниками с зубчиками первого этажа.


1.2 Единая орнаментальная рамка второго этажа, состоящую из фигурных лопаток, соединенных сверху над окнами лучковыми рустованными арками с выделенным размером замковым камнем.

1.3 Пять высоких с лучковым завершением оконных проема второго этажа.

1.4 Подоконные филенчатые ниши с зубчиками.



		<p>1.5 Профилированный венчающий карниз, декорированный двойным городчатым поясом.</p>	
<p>5.</p>	<p>Общее архитектурно-художественное решение западного фасада</p>	<p>1. Общее архитектурное решение одночастного симметричного южного главного кирпичного фасада в 4 световые оси в совокупности целостного архитектурно-композиционного и декоративного решений в стиле эклектики с элементами «краснокирпичного» стиля с сохранением местоположения, форм, размеров, количества, материала, архитектурного и декоративного решения отдельных исторических элементов главного фасада с использованием фигурной кирпичной кладки из тесаного кирпича в составе:</p> <p>1.1 Четыре небольших с лучковым завершением оконных проема обрамленные плоскими наличниками с зубчиками первого этажа.</p> <p>1.2 Единая орнаментальная рамка второго этажа, состоящую из фигурных лопаток, соединенных сверху над окнами лучковыми рустованными арками с выделенным размером замковым камнем.</p> <p>1.3 Четыре высоких с лучковым завершением оконных проема второго этажа.</p> <p>1.4 Подоконные филенчатые ниши с зубчиками.</p>	 

		<p>1.5 Профилированный венчающий карниз, декорированный двойным городчатым поясом.</p>	
--	--	--	---

