



**ГОСУДАРСТВЕННЫЙ КОМИТЕТ ОХРАНЫ ОБЪЕКТОВ КУЛЬТУРНОГО НАСЛЕДИЯ
ЧЕЛЯБИНСКОЙ ОБЛАСТИ**

П Р И К А З

от 11.03.2024 № 85

Челябинск

Об утверждении описания особенностей, подлежащих обязательному сохранению (предмета охраны), объекта культурного наследия местного (муниципального) значения «Здание гостиницы (гостевой дом) Лаборатории «Б», НИИ-1011 (РФЯЦ-ВНИИТФ)», 1951 г. (памятник), расположенного по адресу: Челябинская область, город Снежинск, улица Парковая, дом 6

В соответствии со статьей 33 Федерального закона от 25 июня 2002 г. № 73-ФЗ «Об объектах культурного наследия (памятниках истории и культуры) народов Российской Федерации», подпунктом 13 пункта 8 Положения о Государственном комитете охраны объектов культурного наследия Челябинской области, утвержденного постановлением Губернатора Челябинской области от 21 июля 2016 г. № 197 «О Государственном комитете охраны объектов культурного наследия Челябинской области», пунктом 13 Порядка определения предмета охраны объекта культурного наследия, включенного в Единый государственный реестр объектов культурного наследия (памятников истории и культуры) народов Российской Федерации от 13 января 2016 г. № 28

ПРИКАЗЫВАЮ:

1. Утвердить описание особенностей, подлежащих обязательному сохранению (предмет охраны), объекта культурного наследия местного (муниципального) значения, «Здание гостиницы (гостевой дом) Лаборатории «Б», НИИ-1011 (РФЯЦ-ВНИИТФ)», 1951 г. (памятник), расположенного по адресу: Челябинская область, город Снежинск, улица Парковая, дом 6, включенного в Единый государственный реестр объектов культурного наследия (памятников истории и культуры) народов Российской Федерации.
2. Внести сведения об описании особенностей, подлежащих обязательному сохранению (предмет охраны), объекта культурного наследия регионального значения «Здание гостиницы (гостевой дом) Лаборатории «Б», НИИ-1011 (РФЯЦ-ВНИИТФ)», 1951 г. (памятник), расположенного по адресу: Челябинская область, город Снежинск, улица Парковая, дом 6,

в автоматизированную информационную систему ведения Единого государственного реестра объектов культурного наследия (памятников истории и культуры) народов Российской Федерации.

3. Организацию исполнения настоящего приказа возложить на отдел охраны объектов культурного наследия.

4. Контроль за исполнением настоящего приказа оставляю за собой.

Председатель
Государственного комитета



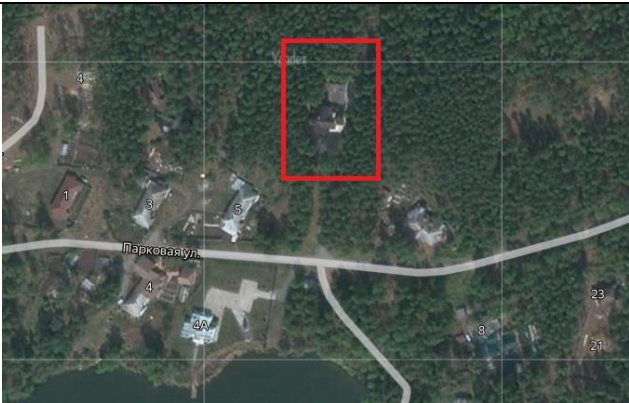
А.В. Федичкин

УТВЕРЖДЕНО

приказом Государственного комитета
охраны объектов культурного наследия
Челябинской области

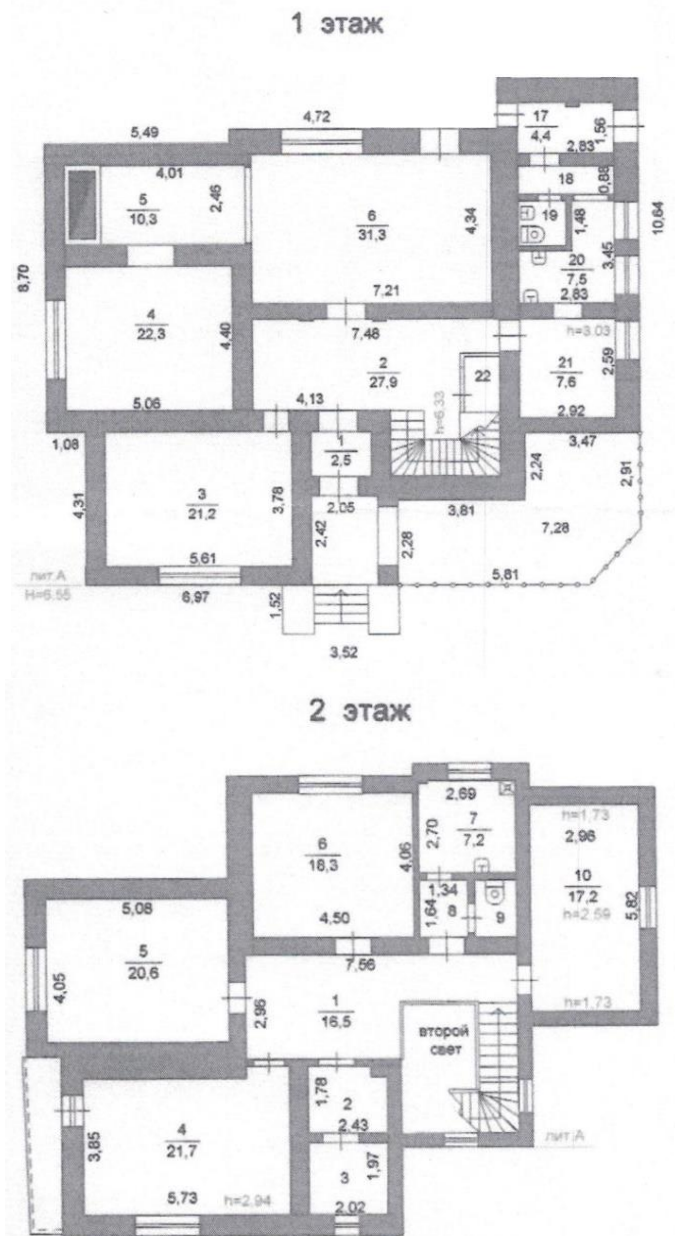
от 11.03.2024 № 85

Описание особенностей, подлежащих обязательному сохранению, (предмет охраны) объекта культурного наследия регионального значения «Здание гостиницы (гостевой дом) Лаборатории «Б», НИИ-1011 (РФЯЦ-ВНИИТФ)», 1951 г. (памятник), расположенного по адресу: Челябинская область, город Снежинск, улица Парковая, дом 6

№ п/п	Видовая принадлежность предмета охраны	Предмет охраны	Фотофиксация
1.	Мемориальная составляющая	1.1. Связь здания с деятельностью Лаборатории «Б», НИИ-1011 (РФЯЦ-ВНИИТФ). 1.2. Связь здания с деятельностью А.К. Уральца	
2.	Историческое функциональное назначение	Функциональное назначение – гостиница (гостевой дом)	
3.	Местоположение и градостроительные характеристики	Существующее местоположение здания	

4. Планировочное и объемно-пространственное решение

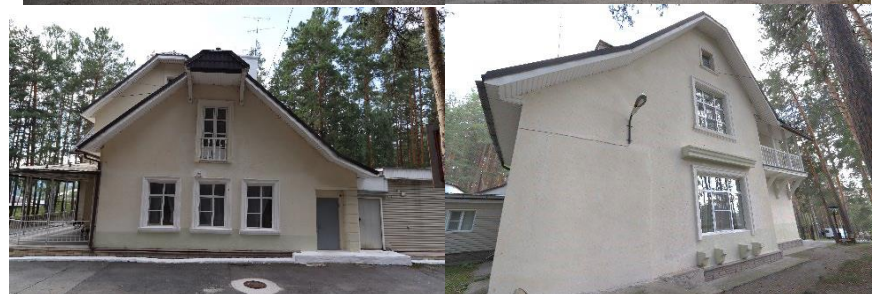
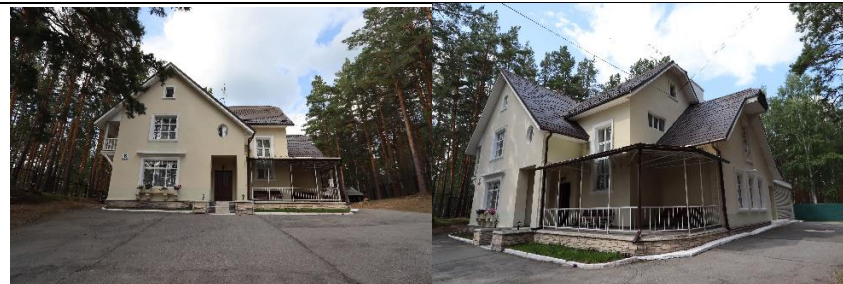
Существующие габариты, этажность, высотные отметки карнизов, объемно-пространственная композиция исторического двухэтажного, асимметричного, усложненного в плане здания, с выступающим пониженным восточным объемом и двумя террасами (лит. А)








			
5.	Конструкция и материал	<ul style="list-style-type: none"> - фундамент - бутовый, - стены и колонны - кирпичные, оштукатурены и окрашены, - межэтажные перекрытия железобетонные 	


6. Конфигурация, габариты и материал крыши

6.1. Существующие конфигурация и габариты многоскатной многощипцовой крыши, в том числе высотные отметки по конькам и карнизам крыши и углам наклона скатов;
6.2. тип крыши – стропильная;
6.3. материал стропил – дерево;
6.4. дощатая подшивка свесов крыши;
6.5. козырек восточного балкона (форма, габариты, материал (дощатая), исторический способ обшивки, материал (дерево), габариты, форма, место расположения консолей)



7.	Исторический характер обработки фасадной поверхности	<p>7.1. Штукатурка, окраска;</p> <p>7.2. Цвет окрашивания фасадных плоскостей – светло-желтый, светлая охра, песочный;</p> <p>7.3. Выделение архитектурных деталей фасадов, окон, балконов (колонны, пилястры, профилированные тяги, подоконные полочки, сандрики, балюстрады, тумбы, консоли, карнизная подшивка) и дымохода белым цветом</p> <p>7.4. Выделение цоколя здания светло-розовым цветом</p>	
8.	Композиционное и архитектурно-декоративное решение фасадов	<p>8.1. размещение входов в дом на восточном фланге южного фасада и северном фланге восточного фасада;</p> <p>8.2. асимметричное композиционное решение фасадов основного объема здания и центрально-осевое композиционное решение главного фасада пониженного (восточного) объема здания;</p> <p>8.3. террасы (с возможностью восстановления балюстрад);</p> <p>8.4. западный балкон (место расположения, конструкция, материал (дерево), исторические формы и рисунок резьбы деталей, исторический способ обшивки свесов кровли и балконов);</p> <p>8.5. место расположения, форма, габариты оконных проемов, материал, рисунок и цвет исторической расстекловки;</p> <p>8.6. лепные обрамления оконных проемов, подоконные полки, сандрики, кронштейны цветочных полок: существующие место расположения, композиция, габариты, профиль, абрис;</p> <p>8.7. место расположения, форма, габариты дверных проемов</p>	   



9.	Планировочное и архитектурно-художественное решение интерьеров	<p>9.1. Исторические отметки межэтажных перекрытий.</p> <p>9.2. Планировочная структура этажей в пределах капитальных стен.</p> <p>9.3. Местоположение, габариты, тип, материал и архитектурно-художественное решение лестницы, форма, исторический материал (дерево), способ покрытия (лакировка, темная морилка) ступеней, маршей, площадок, пролетов; существующего ограждения лестницы и площадки холла второго этажа (перила, столбики, балясины, косоуры, ступени);</p> <p>9.4. Межкомнатные дверные и оконные проемы (место расположения, форма, тип конструкции дверных заполнения (при наличии))</p>	
----	--	---	---