



ГОСУДАРСТВЕННЫЙ КОМИТЕТ ОХРАНЫ ОБЪЕКТОВ КУЛЬТУРНОГО НАСЛЕДИЯ
ЧЕЛЯБИНСКОЙ ОБЛАСТИ

П Р И К А З

07.05.2019

Челябинск

№ 151

Об утверждении описания особенностей, подлежащих обязательному сохранению (предмета охраны), объекта культурного наследия регионального значения «Доходный дом А.М. Батракова», расположенного по адресу: Челябинская область, город Челябинск, улица Кирова, дом 118

В соответствии со статьей 33 Федерального закона от 25 июня 2002 г. № 73-ФЗ «Об объектах культурного наследия (памятниках истории и культуры) народов Российской Федерации», подпунктом 13 пункта 8 Положения о Государственном комитете охраны объектов культурного наследия Челябинской области, утвержденного постановлением Губернатора Челябинской области от 21.07.2016 г. № 197 «О Государственном комитете охраны объектов культурного наследия Челябинской области», пунктом 13 Порядка определения предмета охраны объекта культурного наследия, включенного в единый государственный реестр объектов культурного наследия (памятников истории и культуры) народов Российской Федерации в соответствии со статьей 64 Федерального закона от 25 июня 2002 г. № 73-ФЗ «Об объектах культурного наследия (памятниках истории и культуры) народов Российской Федерации», утвержденного приказом Министерства культуры Российской Федерации от 13.01.2016 г. № 28

ПРИКАЗЫВАЮ:

1. Утвердить описание особенностей, подлежащих обязательному сохранению (предмет охраны), объекта культурного наследия регионального значения «Доходный дом А.М. Батракова», расположенного по адресу: Челябинская область, город Челябинск, улица Кирова, дом 118, включенного в единый государственный реестр объектов культурного наследия (памятников истории и культуры) народов Российской Федерации.
2. Организацию исполнения настоящего приказа возложить на отдел охраны объектов культурного наследия (Степанова Н.А.).
3. Контроль за исполнением настоящего приказа оставляю за собой.

Исполняющий обязанности председателя

Государственного комитета

 А.А. Баландин

ПРИЛОЖЕНИЕ 1

УТВЕРЖДЕНО

приказом Государственного комитета
охраны объектов культурного наследия

Челябинской области

от «07» 05 2019 г. № 157

Описание особенностей, подлежащих обязательному сохранению (предмет охраны), объекта культурного наследия регионального значения «Доходный дом А.М. Батракова», расположенного по адресу: Челябинская область, город Челябинск, улица Кирова, дом 118

№ п/п	Значимость объекта культурного наследия и отдельных его элементов	Состав предмета охраны	Приложение
1.			Объемно-пространственное решение расположения памятника в структуре города
1.1	Градостроительный прием расположения памятника:	сложившееся на начало XX века и существующее на март 2019 г. строчное местоположение одноэтажного кирпичного с высоким цокольным этажом здания-памятника со скатной крышей по адресу: г.Челябинск, ул. Кирова, 118, на западной стороне улицы Кирова;	


1.2.	<p>Местоположение памятника как части историко-архитектурной среды г. Челябинска:</p>	<p>существующее местоположение здания-памятника как части сохранившейся историко-архитектурной среды конца XIX - середины XX вв. в историческом ядре центральной части г. Челябинска;</p>	
2. Объемно-планировочное решение памятника и его элементов.			
2.1	<p>Общее объемно-планировочное и стилистическое решение здания памятника:</p>	<p>кирпичное (с фрагментами бутовой кладки со стороны северного и дворовых фасадов) на высоком цоколе одноэтажное здание-памятник «Г-образной» формы с вальмовой крышей, сложившееся на начало XX в. (доходный дом). Архитектурный стиль: эклектика с элементами модерна (краснокирпичный стиль) в совокупности объемно-пространственного и планировочного композиционных решений;</p>	 <p data-bbox="1532 1442 1711 1455">Фото начала 1990-х годов</p>



Фото начала 06.03.2019 г.

2.2 Общие габариты здания памятника:

общие планировочные габариты здания: 31,8 м - ширина восточного фасада; 21,5 м - ширина южного фасада; 13 м - ширина северного фасада; 12,2 м - ширина западного бокового фасада; 5,5 м - высота от уровня земли до свеса крыши с подшивкой по главному фасаду со стороны северо-восточного угла;

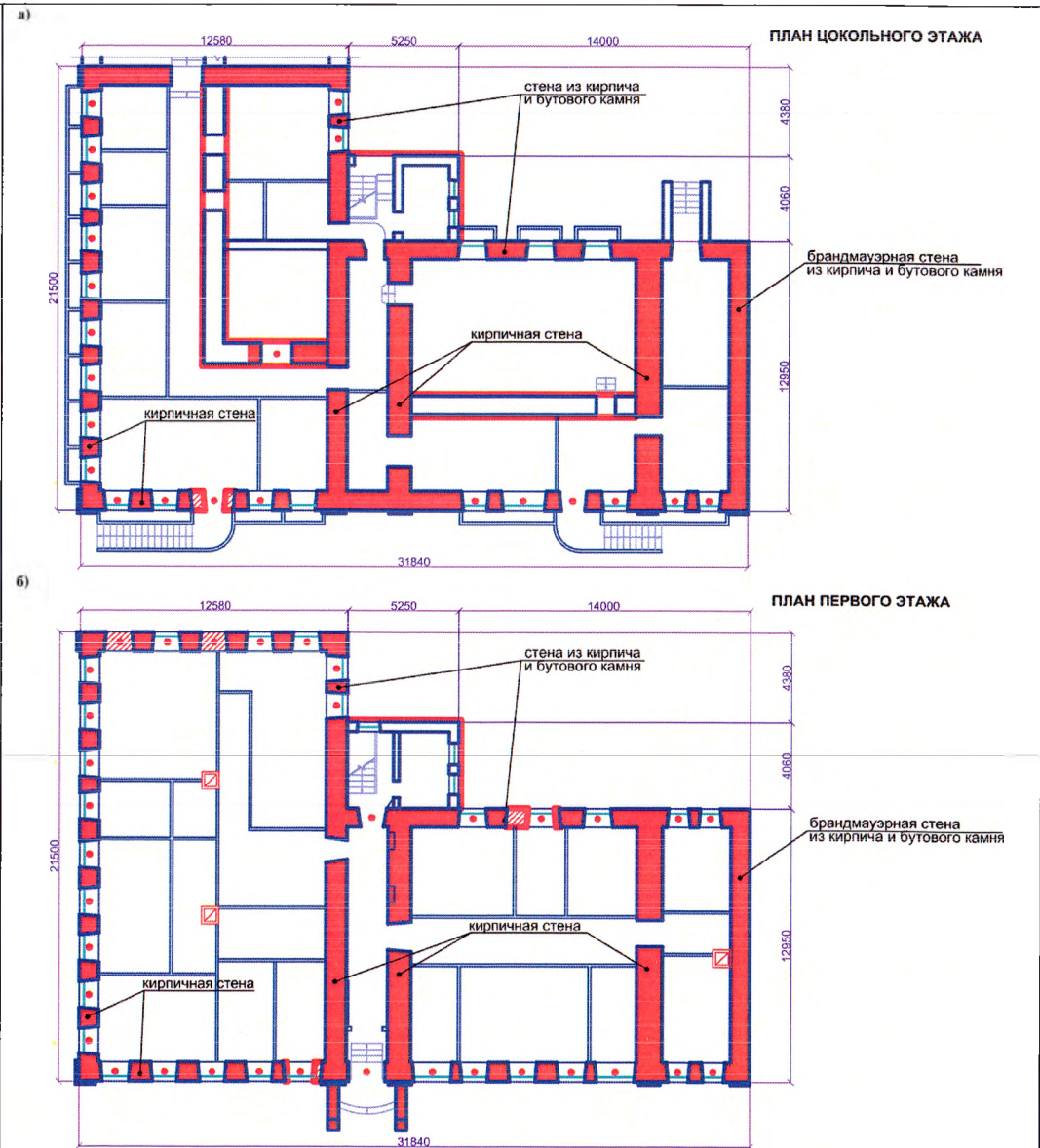


3.

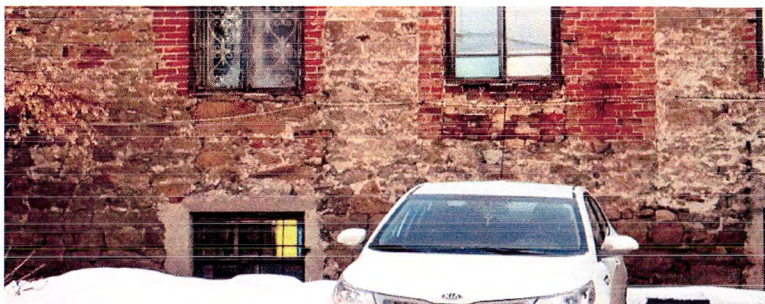


Общее композиционно-планировочное решение памятника и его элементов:

а) общее композиционно-планировочное решение цокольного этажа дома, образованное существующими капитальными несущими кирпичными и бутовыми стенами; местоположение, размер расположенного в центральной части коридора; местоположение, размер расположенного в угловой части северного и западного дворовых фасадов пристроя прямоугольной формы; местоположения, размеры и количество основных исторических оконных проемов в несущих стенах; местоположение двух исторических входов со стороны главного фасада; наличие брандмауэрной стены (северный фасад);

б) общее композиционно-планировочное решение первого этажа дома, образованное существующими капитальными несущими кирпичными и бутовыми стенами; местоположение, размер, расположенного в центральной части коридора с внутренней лестницей со стороны главного входа; местоположение, размер, расположенного в угловой части северного и западного дворовых



		<p>фасадов пристроя прямоугольной формы; местоположения, размер и количество основных исторических проемов окон и дверей в несущих стенах; местоположение главного входа с каменным крыльцом со стороны главного фасада; наличие брандмауэрной стены (северный фасад);</p>	 <ul style="list-style-type: none"> ■ сохраняемые местоположение, материалы и габаритные размеры исторических капитальных стен ■ заложенные позже исторические оконные и дверные проемы и части проемов ● сохраняемые местоположение и габаритные размеры исторических оконных и дверных проемов ■ существующие неисторические оконные и дверные проемы, не подлежащие обязательному сохранению □ сохраняемое местоположение сохранившихся элементов исторических печей — сохраняемое местоположение капитальных стен (без учета материала, формы, наличия проемов)
4.	<p>Основные конструктивные решения памятника:</p>	<p>а) фундаменты - ленточные из бутового камня, высокий цоколь из бутового камня и кирпича;</p> <p>б) схема здания - бескаркасная с несущими наружными и внутренними стенами из кирпича и бутового камня толщиной от 900 до 1100 мм;</p> <p>в) местоположение, габаритные размеры сохраняемых исторических стен, материал стен - кирпич, бутовый камень;</p>	<p>а)</p> 



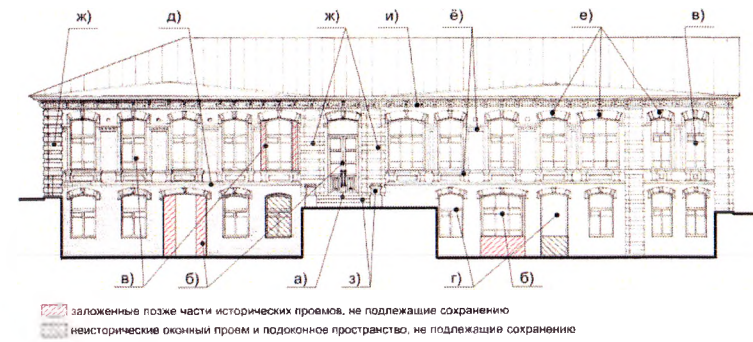
г) крыша скатная вальмовая с деревянными стропилами с размещением мезонина со стороны западного фасада;



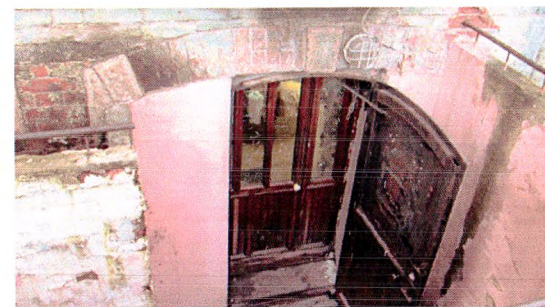
5. Общее архитектурное решение фасадов и их элементов, крыши здания памятника.

5.1 Общее архитектурное решение восточного главного фасада памятника:

Общее архитектурное решение четырехчастного главного восточного кирпичного фасада в двенадцать световых осей по одному этажу и в восемь световых осей в совокупности целостного архитектурно-композиционного и декоративного решений в стиле эклектики с элементами модерна (краснокирпичный стиль) с сохранением местоположения, форм, размеров, количества, архитектурного и декоративного решения отдельных исторических элементов главного фасада:
 а) местоположение главного входа;



б) местоположение, размеры дверных высоких лучковых проемов с расветом: один узкий дверной проем главного входа с уровня первого этажа с деревянной остекленной дверью и деревянной остекленной фрамугой; два широких дверных проема на уровне цокольного этажа;



в) местоположение, размеры высоких лучковых оконных проемов с рассветом первого этажа с деревянными рамами с сохранением размеров элементов рам и существующей расстекловки: семь оконных проемов средней ширины, три широких оконных проема, два узких оконных проема;



г) местоположение, размеры невысоких лучковых оконных проемов с рассветом цокольного этажа с деревянными рамами с сохранением размеров элементов рам и существующей расстекловки: шесть оконных проема среднего размера, два узких оконных проема;

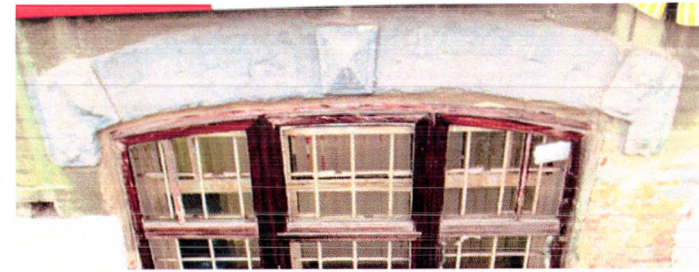


д) междуэтажный пояс (фриз) в кирпичном исполнении в совокупности архитектурного и декоративного решений;



е) замковые арки проемов трех типоразмеров в кирпичном исполнении с включением гранитных элементов;

е)



ж) декоративное оформление междуоконных и подоконных пространств в кирпичном исполнении;

ж)



з) пять кирпичных сложной формы рустованных лопаток с двумя полукруглыми элементами в угловых лопатках фасада;

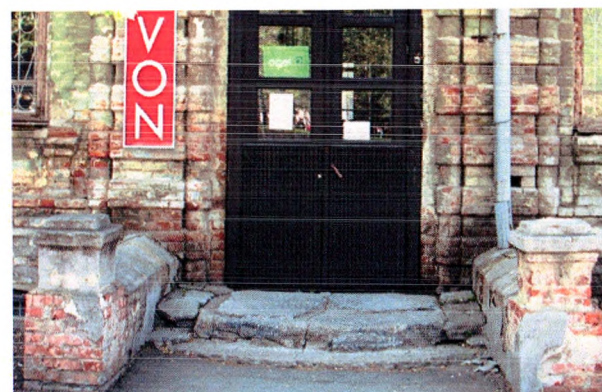
и) прием решения, материал, планировочные габаритные размеры крыльца главного входа;

к) деревянные карниз и фриз сложной формы с приемом декоративного убранства резным деревянным накладным декором;

з)



и)



к)



5.2

Общее архитектурное решение южного фасада памятника:

Общее архитектурное решение одноэтажного южного кирпичного фасада в девять световых осей в совокупности целостного архитектурно-композиционного и декоративного решений в стиле эклектики с элементами модерна (краснокирпичный стиль) с сохранением местоположения, форм, размеров, количества, архитектурного и декоративного решения отдельных исторических элементов фасада:

а) местоположение, размеры девяти высоких с расветом лучковых оконных проемов первого этажа с деревянными рамами с сохранением размеров элементов рам и существующей расстекловки;



а)



б) местоположение, размеры девяти невысоких с расветом лучковых оконных проемов цокольного этажа с деревянными рамами с сохранением размеров элементов рам и существующей расстекловки;

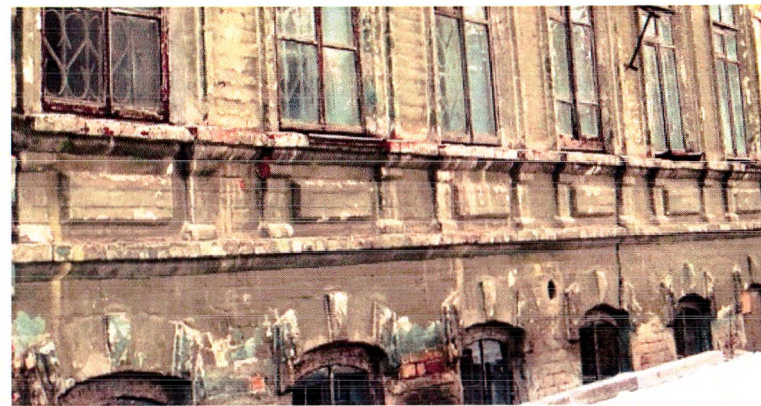
в) междуэтажный пояс (фриз) в кирпичном исполнении в совокупности архитектурного и декоративного решений;

г) замковые арки проемов двух типоразмеров в кирпичном исполнении с включением гранитных элементов;

б)



в)



г)



д) декоративное оформление междуоконных и подоконных пространств в кирпичном исполнении;

е) две кирпичные сложной формы рустованные угловые лопатки с двумя полукруглыми элементами;



д)



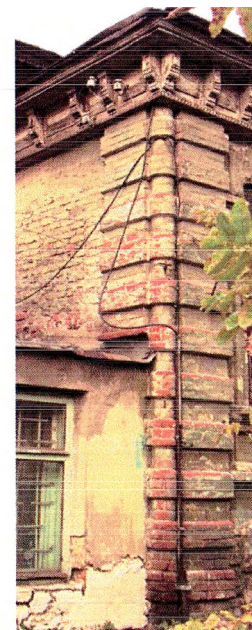
е)



		<p>ж) деревянные карниз и фриз сложной формы с приемом декоративного убранства резным деревянным накладным декором.</p>	<p>ж)</p> 
<p>5.3</p>	<p>Общее архитектурное решение западного бокового фасада памятника:</p>	<p>Общее архитектурное решение одночастного западного бокового кирпичного фасада в пять световых осей в совокупности целостного архитектурно-композиционного и декоративного решений в стиле эклектики с элементами модерна (краснокирпичный стиль) с сохранением местоположения, форм, размеров, количества, архитектурного и декоративного решения отдельных исторических элементов фасада:</p> <p>а) местоположение, размеры 5-ти высоких с расветом лучковых оконных проемов с деревянными рамами с сохранением размеров элементов рам и существующей расстекловки первого этажа;</p>	<p>а)</p>  

б) местоположение, размер одной кирпичной сложной формы рустованной угловой лопатки;

б)



в) деревянные карниз и фриз сложной формы с приемом декоративного убранства резным деревянным накладным декором;

в)



5.4	Общее решение северного бокового фасада памятника:	общее решение северного бокового фасада в виде каменно (бутовый камень) - кирпичной брандмауэрной стены;	
5.5.	Общее решение северного дворового фасада памятника:	общее решение одночастного северного дворового кирпично-бутового фасада в две световые оси в стиле эклектики с элементами модерна (краснокирпичный стиль) с сохранением местоположения, форм, размеров, количества двух высоких с расветом лучковых оконных проемов с деревянными рамами с сохранением размеров элементов рам и существующей расстекловки по первому этажу; двух невысоких с расветом прямоугольных оконных проемов с деревянными рамами с сохранением размеров элементов рам и существующей расстекловки;	



5.6
Общее решение
дворового пристроя
памятника:

местоположение, габаритные
размеры пристроя;



5.7
Общее решение
западного дворового
фасада памятника

общее решение одночастного
западного дворового кирпично-
бутового фасада с сохранением
местоположения, форм, размеров,
количества, архитектурного и
декоративного решения на уровне
первого этажа двух высоких с
рассветом лучковых оконных
проемов с деревянными рамами с
сохранением размеров элементов
рам и существующей



расстекловки; трех прямоугольных с рассветом оконных проемов с деревянными рамами с сохранением размеров элементов рам и существующей расстекловки;

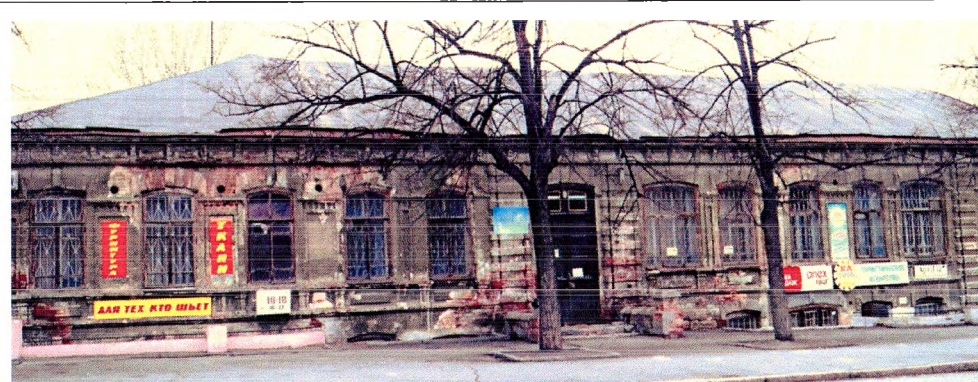


6. Общее архитектурное решение крыши памятника:

общее архитектурное решение крыши памятника:

а) тип крыши – скатная вальмовая с деревянными стропилами с размещением со стороны западного фасада деревянного мезонина;

б) деревянный мезонин в совокупности целостного архитектурно-композиционного решения с приемом декоративного убранства резным деревянным декором (пропильным, накладным);



<p>7.</p>	<p>Сохранившиеся исторически и архитектурно ценные элементы интерьеров</p>	<p>Сохранившиеся исторически и архитектурно ценные элементы интерьеров:</p> <p>а) существующая высота этажей первого и цокольного этажей (от пола до исторического потолка);</p> <p>б) наличие тамбура с лестницей и деревянной филенчатой дверью;</p> <p>в) наличие коридоров в центральной части здания первого и цокольного этажей;</p> <p>в) деревянная, филенчатая, остекленная, окрашенная дверь в тамбуре (материал, габаритные размеры, общее архитектурное стиливое решение);</p> <p>г) общее архитектурное стиливое решение внутренних дверей по сохранившимся аналогам: деревянные, филенчатые, окрашенные (глухие и остекленные);</p> <p>д) местоположение сохранившихся элементов исторических печей;</p>	 <p>г)</p>  
-----------	--	--	---

е) откосы «с рассветом»
исторических оконных и дверных
проемов;



ж) сохранившиеся
металлические (чугунные) дверцы
печей.

