

АКТ
государственной историко-культурной экспертизы
выявленного объекта культурного наследия в целях обоснования целесообразности
включения такого объекта в единый государственный реестр объектов культурного
наследия (памятников истории и культуры) народов Российской Федерации
«Дом Мансурова», расположенного по адресу: Челябинская обл., г. Верхнеуральск, ул.
Мира, 50.



Челябинская область, г. Верхнеуральск

2023 г.

Настоящий Акт государственной историко-культурной экспертизы составлен в соответствии с Федеральным законом от 25 июня 2002 г. № 73-ФЗ «Об объектах культурного наследия (памятниках истории и культуры) народов Российской Федерации» (далее – Федеральный закон), Положением о государственной историко-культурной экспертизе, утвержденным постановлением Правительства Российской Федерации от 15 июля 2009 г.

№569 (далее – Положение), для обоснования вывода экспертизы об обоснованности (положительное заключение) или необоснованности (отрицательное заключение) включения объекта культурного наследия в реестр (Положение, п. 20 а) в целях обоснования включения объекта культурного наследия в реестр, определения категории историко-культурного значения объекта культурного наследия (Федеральный закон, статья 28).

В соответствии с пунктом 11 указанного выше Положения экспертиза проводится одним экспертом.

Дата начала проведения экспертизы: 1 сентября 2023 года.

Дата окончания проведения экспертизы: 1 ноября 2023 года

Место проведения экспертизы: Челябинская область, г. Верхнеуральск

Сведения о заказчике экспертизы:

Наименование	ИП Займогов Александр Игоревич
ИНН, ОГРН	ИНН 661705657377 ОГРН 321665800117621

Сведения об исполнителе экспертизы:

Фамилия, имя и отчество	Николаева Вероника Николаевна
Образование	высшее
Специальность	архитектор
Ученая степень	нет
Стаж работы	22 года
Место работы и должность	главный архитектор проекта ООО «АВЕРО ГРУП»
Решение уполномоченного органа по аттестации экспертов на проведение экспертизы с указанием объектов экспертизы	приказ Министерства культуры Российской Федерации от 30.08.2023 № 2519: • <u>выявленные объекты культурного наследия в целях обоснования целесообразности включения данных объектов в реестр;</u> • документы, обосновывающие включение объектов культур-

	<p>ного наследия в реестр;</p> <ul style="list-style-type: none"> • документы, обосновывающие отнесение объекта культурного наследия к историко-культурным заповедникам, особо ценным объектам культурного наследия народов Российской Федерации либо объектам всемирного культурного и природного наследия; • проектная документация на проведение работ по сохранению объектов культурного наследия; • документация, обосновывающая границы защитной зоны объекта культурного наследия; • проекты зон охраны объекта культурного наследия.
--	--

Информация об ответственности за достоверность сведений:

Я, нижеподписавшийся, эксперт государственной историко-культурной экспертизы Николаева Вероника Николаевна, признаю свою ответственность за соблюдение принципов проведения государственной историко-культурной экспертизы, установленных статьей 29 Федерального закона от 25.06.2002г. № 73-ФЗ «Об объектах культурного наследия (памятниках истории и культуры) народов Российской Федерации», Положением о государственной историко-культурной экспертизе, утвержденным постановлением Правительства Российской Федерации от 15 июля 2009 г. № 569 и отвечаю за достоверность сведений, изложенных в настоящем заключении экспертизы.

Настоящим подтверждаю, что предупрежден об уголовной ответственности за дачу заведомо ложных сведений по статье 307 Уголовного кодекса Российской Федерации, содержание которой мне известно и понятно.

Отношения эксперта и Заказчика экспертизы.

Эксперт:

- не имеют родственных связей с Заказчиком экспертизы (далее - Заказчик) (его должностными лицами, работниками);
- не состоят в трудовых отношениях с Заказчиком;
- не имеют долговых или иных имущественных обязательств перед Заказчиком;
- не владеют ценными бумагами, акциями (долями участия, паями в уставных капиталах) Заказчика;
- не заинтересованы в результатах исследований и решений, вытекающих из настоящего заключения экспертизы, с целью получения выгоды в виде денег, ценностей, иного имущества, услуг имущественного характера или имущественных прав для себя или третьих лиц.

Правовые основания для проведения экспертизы:

1. Федеральный закон от 25 июня 2002 года № 73-ФЗ «Об объектах культурного наследия (памятниках истории и культуры) народов Российской Федерации»;
2. Закон Челябинской области от 12 мая 2015 года N 168-ЗО «Об объектах культурного наследия (памятниках истории и культуры) в Челябинской области»
3. Положение о государственной историко-культурной экспертизе, утвержденное постановлением Правительства Российской Федерации от 15 июля 2009 года № 569;
4. Положение о едином государственном реестре объектов культурного наследия (памятников истории и культуры) народов Российской Федерации, утвержденное приказом Министерства культуры Российской Федерации от 3 октября 2011 года № 954;
5. Требования к составлению проектов границ территории объектов культурного наследия, утвержденные приказом Министерства культуры Российской Федерации от 4 июня 2015 года № 1745;
6. Порядок проведения работ по выявлению объектов, обладающих признаками объекта культурного наследия, и государственному учету объектов, обладающих признаками объекта культурного наследия, утвержденный приказом Министерства культуры Российской Федерации от 2 июля 2015 года № 1905;
7. Порядок определения предмета охраны объекта культурного наследия, включенного в единый государственный реестр объектов культурного наследия (памятников истории и культуры) народов Российской Федерации в соответствии со статьей 64 Федерального закона от 25 июня 2002 года № 73-ФЗ «Об объектах культурного наследия (памятниках истории и культуры) народов Российской Федерации», утвержденный приказом Министерства культуры Российской Федерации от 13 января 2016 года № 28.

Цели экспертизы

Обоснование целесообразности включения в единый государственный реестр объектов культурного наследия (памятников истории и культуры) народов Российской Федерации выявленного объекта культурного наследия «Дом Мансурова», расположенного по адресу: Челябинская обл., г. Верхнеуральск, ул. Мира, 50.

Объекты экспертизы

- Выявленный объект культурного наследия «Дом Мансурова», расположенный по адресу: Челябинская обл., г. Верхнеуральск, ул. Мира, 50;
- Документы, обосновывающие включение в единый государственный реестр объектов культурного наследия (памятников истории и культуры) народов Российской Федерации выявленного объекта культурного наследия «Дом Мансурова» расположенный по адресу: Челябинская обл., г. Верхнеуральск, ул. Мира, 50.

Перечень документов, представленных Заказчиком

- Копия приказа о включении объекта в перечень выявленных объектов культурного наследия Челябинской области, представляющих историческую, художественную или иную ценность, объектов, обладающих признаками объекта культурного наследия.
- Выписка из Единого государственного реестра недвижимости об объекте недвижимости.

Сведения об обстоятельствах, повлиявших на процесс проведения и результаты экспертизы

Обстоятельства, повлиявшие на процесс проведения и результаты проведения экспертизы, отсутствуют.

Сведения о проведенных исследованиях в рамках экспертизы (примененные методы, объем и характера выполненных работ, результаты)

- Сбор сведений о земельных участках и объектах недвижимости в границах исследуемой территории;
- Ознакомление с объектом экспертизы, изучение документов, представленных Заказчиком экспертизы;
- Визуальный осмотр (натурное обследование) и фотофиксация Объекта и его территории;
- Сбор и анализ архивных, библиографических, научно-исследовательских материалов по рассматриваемому объекту и прилегающей к нему территории;
- Анализ собранных сведений и материалов;
- Разработка предмета охраны рассматриваемого объекта;
- Разработка границ территории рассматриваемого объекта, разработка режимов использования земель и требований к градостроительным регламентам в границах территории рассматриваемого объекта;
- Консультирование с заказчиком экспертизы по содержательным вопросам относительно объекта экспертизы;
- Формулирование вывода экспертизы, составление заключения экспертизы в виде Акта государственной историко-культурной экспертизы.

Факты и сведения, выявленные и установленные в результате проведенных исследований.

- Исторические сведения об объекте

В октябре 1882 года в Верхнеуральске открыли торговлю выходцы из Ильинской волости, Юрьевского уезда, Владимирской губернии купцы Ганшины.

Известные верхнеуральские купцы Гогины были из тех же мест.

В июне 1884 года началось строительство каменного магазина Торгового дома «Овсяников и Ганшин с сыновьями» в Верхнеуральске, а в сентябре 1889 года была открыта розничная торговля. Доверенным лицом купцов Ганшиных и их Торгового дома был родной дядя Василии Гогина - Александр Леонтьевич.

В здании по адресу: Мира, 50, размещалось отделение Гумбейского золотопромышленного общества Гогина. Здесь принимали золото с приисков.

В настоящий момент здание является частью жилой застройки города.

– Современная градостроительная ситуация

Объект расположен в центральной части города Верхнеуральск, в квартале, ограниченном улицами Мира, Карла Либкнехта, Карла Маркса, Еремина.

Окружающая застройка имеет высокую плотность. Этажность застройки в квартале варьируется от 1 до 2 этажей. Застройка представлена преимущественно современными зданиями. В квартале расположены объекты жилого, торгового и образовательного назначения, а также нежилые хозяйственные здания. Застройка в квартале преимущественно периметрального типа.

Прилегающие к рассматриваемому участку кварталы наполнены преимущественно жилыми и общественными объектами. Этажность застройки варьируется от 1 до 3 этажей.

Транспортная ситуация на рассматриваемой территории благоприятная: рядом с объектом имеются организованные общедоступные парковки по ул. Мира. Движение общественного транспорта осуществляется с улицы Еремина. Ближайший остановочный пункт располагается в 80 м. от объекта. С данной остановки общественного транспорта идет посадка на маршрутное такси 1, 2. Наиболее активное пешеходное движение характерно для рассматриваемой части города вдоль улицы Карла Маркса.

Инфраструктура исследуемой территории не организована в плане городского благоустройства. Специализированная инфраструктура для велосипедистов и маломобильных групп населения не развита.

Рельеф в квартале естественный, имеет спокойный характер.

Исследуемый квартал является элементом планировочной структуры города Верхнеуральск. Планировочная структура квартала сохранила исторические очертания и подлежит сохранению.

– Визуальное восприятие объекта

Сохранность условий визуального восприятия объекта в его историко-градостроительной и природной среде обеспечивается пешеходными маршрутами зрительного восприятия в канале улицы Мира, а также с прилегающей к Объекту территории.

Объект расположен на южной стороне ул. Мира, объект окружён по периметру кустарниками и выделяется на фоне озеленения при визуальном восприятии. Восприятие Объекта обеспечивается озеленённой благоустроенной территорией вокруг него, архитектурно-планировочная структурой, которой выделяет рассматриваемый объект в композиции улицы Мира.

– Объект представляет собой одноэтажное, кирпичное, прямоугольное в плане здание с вальмовой крышей.

Северный фасада симметричный, разделен на две части. Фасад разделен на два яруса ступенчатым карнизом. Восточная часть решена в 3 оконные оси на первом и втором ярусе. Окна с лучковыми перемычками, лучковыми сандриками и ступенчатым карнизом. Плоскость стены завершается фризом, оформленным прямоугольным орнаментом. По углам здания располагаются прямоугольные в сечении пилястры. Западная часть решена в 1 ось. На оси располагается дверной проем с лучковой перемычкой и ступенчатым карнизом. Проем заполнен филенчатой деревянной дверью. Верхние филенки заполнены стеклянными окнами.

К северному фасаду примыкают металлические распашные ворота.

Восточный фасад решен в 4 оконные оси на первом и втором ярусе. Фасад разделен на два яруса ступенчатым карнизом. Окна с лучковыми перемычками. Окна на 2-4 оси с лучковым сандриком и ступенчатым карнизом. Плоскость стены завершается фризом, оформленным прямоугольным орнаментом. По углам здания располагаются прямоугольные в сечении пилястры.

Сведения о наименовании объекта

«Дом Мансурова»

Сведения о времени возникновения или дате создания объекта, датах основных изменений (перестроек) данного объекта и (или) датах связанных с ним исторических событий

1917 г.

Сведения о местонахождении объекта

Челябинская обл., г. Верхнеуральск, ул. Мира, 50

Сведения о категории историко-культурного значения объекта

Выявленный объект культурного наследия.

Сведения о виде объекта

Памятник.

Сведения о границах территории объекта, включая текстовое и графическое описания местоположения этих границ, перечень координат характерных точек этих границ в

системе координат, установленной для ведения государственного кадастра объектов недвижимости

Границы территории не утверждены; описание границ территории разработано в составе настоящей экспертизы и представлено в приложениях к настоящему акту экспертизы.

Фотографическое (графическое) изображение объекта

Современная фотофиксация объекта представлена в приложении.

Перечень документов и материалов, собранных и полученных при проведении экспертизы:

Материалы фотофиксации рассматриваемого объекта (дата выполнения фотофиксации октябрь 2023 г.)

Перечень специальной, технической и справочной литературы, использованной при проведении экспертизы:

Методические пособия, включая законодательные и подзаконные акты:

1. Национальный стандарт РФ ГОСТ Р 55528-2013 «Состав и содержание научно-проектной документации по сохранению объектов культурного наследия. Памятники истории и культуры. Общие требования», утвержденный приказом Федерального агентства по техническому регулированию и метрологии от 28 августа 2013 года № 593-с;
2. Национальный стандарт Российской Федерации ГОСТ Р 56891.1 – 2016 Сохранение объектов культурного наследия. Термины и определения. Часть 1 Общие понятия, состав и содержание научно-проектной документации, утвержденным приказом Федерального агентства по техническому регулированию и метрологии от 10 марта 2016 года № 134-ст;
3. Национальный стандарт Российской Федерации ГОСТ Р 56891.2 – 2016 Сохранение объектов культурного наследия. Термины и определения. Часть 2 Памятники истории и культуры, утвержденным приказом Федерального агентства по техническому регулированию и метрологии от 10 марта 2016 года № 135-ст.
4. Методика установления границ территории объектов культурного наследия (памятников истории и культуры), разработанные государственным унитарным предприятием «Научно-исследовательский и проектный институт генерального плана города Москвы» по заказу Комитета по архитектуре и градостроительству города Москвы в 2008 году;
5. Методические указания по проведению комплексных историко-культурных исследований), разработанные государственным унитарным предприятием «Научно-исследовательский и проектный институт генерального плана города Москвы» по заказу Комитета по архитектуре и градостроительству города Москвы в 2009 году;
6. Методические указания по определению предмета охраны для объектов, предложенных к включению в реестр объектов культурного наследия, выявленных объектов культур-

ного наследия и объектов культурного наследия федерального и регионального значения (памятников истории и культуры), подготовленные по заказу Комитета по культурному наследию города Москвы (Москомнаследие) в 2011 году ООО «ПФ-Градо».

Список литературы:

1. Федосихин, В. С. Патриарх городов Южного Урала. Градостроительство и архитектура Верхнеуральска. 1734 1917 / В. С. Федосихин, В. Д. Лосев. - Магнитогорск: Южно-Уральская полиграфическая ассоциация, 2007. - 200 с.
2. Мухамедьянов, Р. А. Верхнеуральский край: земля и люди / Р. А. Мухамедьянов. - Челябинск: Абрис, 2014. 336 с.
3. Борисова, Е. А. Русская архитектура конца XIX - начала XX века / Е. А. Борисова, Т. П. Каждан; Ин-т истории искусств Мин-ва культуры СССР. Москва: Наука, 1971. - 240 с.

Обоснование выводов экспертизы

Экспертное заключение подготовлено по изучению представленных на экспертизу документов и проведения необходимых дополнительных исследований и оценок, основываясь на содержании Федерального закона «Об объектах культурного наследия (памятниках истории и культуры) народов Российской Федерации», других документов, указанных в настоящем акте.

- Объем и содержание представленных заявителем (Заказчиком) документов достаточны для принятия решения и формулирования однозначного вывода настоящей экспертизы.
- Представленная на экспертизу документация обеспечивает достижение целей – обоснования включения объекта культурного наследия в реестр, определения категории историко-культурного значения объекта культурного наследия, в соответствии со статьей 28 Федерального закона «Об объектах культурного наследия (памятниках истории и культуры) народов Российской Федерации».
- Вывод экспертизы формулируется в соответствии со статьей 20 (пункт а) Положения о государственной историко-культурной экспертизе, утвержденного постановлением Правительства Российской Федерации от 15 июля 2009 года № 569.
- Целесообразность включения объекта в реестр обоснована его историко-культурной ценностью, в соответствии со статьей 18 (п. 2, 3, 4), статьей 32 Федерального закона «Об объектах культурного наследия (памятниках истории и культуры) народов Российской Федерации».
- Историко-культурная ценность соответствует особенностям объекта (предмета охраны), послужившим (принимаемым настоящей экспертизой) основаниями для включения объекта в государственный реестр объектов культурного наследия, в соответствии со статьей

18 Федерального закона «Об объектах культурного наследия (памятниках истории и культуры) народов Российской Федерации».

– Определение историко-культурной ценности объекта:

Объект обладает градостроительной ценностью как часть исторической среды города Верхнеуральск. Объект расположен в центральной части города Верхнеуральск в квартале, образованный улицами Мира, Карла Либкнехта, Карла Маркса, Еремина.

Объект обладает архитектурной и художественной ценностью, связанной с его архитектурно-пространственным решением в виде кирпичного одноэтажного прямоугольного в плане здания с вальмовой крышей.

Объект обладает исторической ценностью, как здание конца XIX- начала XX в.

– Категория историко-культурного значения объекта культурного наследия экспертом определяется в соответствии со статьей 4 Федерального закона от 25.06.2002 № 73-ФЗ «Об объектах культурного наследия (памятниках истории и культуры) народов Российской Федерации»: «объекты культурного наследия регионального значения - объекты, обладающие историко-архитектурной, художественной, научной и мемориальной ценностью, имеющие особое значение для истории и культуры субъекта Российской Федерации».

– Наименование объекта культурного наследия «Дом Мансурова» экспертом определяется в соответствии с статьей 4 Федерального закона от 25.06.2002 № 73-ФЗ «Об объектах культурного наследия (памятниках истории и культуры) народов Российской Федерации»: «объекты культурного наследия регионального значения – объекты, обладающие историко-архитектурной, художественной, научной и мемориальной ценностью, имеющие особое значение для истории и культуры муниципального образования».

– Границы территории объекта (включая текстовое и графическое описания местоположения этих границ, перечень координат характерных точек этих границ), определены в ходе настоящей экспертизы с учетом особенностей объекта культурного наследия, включая степень его сохранности и этапы развития, и соответствуют ст. 3.1 Федерального закона от 25.06.2002 № 73-ФЗ.

Вывод

Современное состояние объекта, сохранность его подлинных исторических элементов характеризуют наличие особенностей объекта (предмета охраны), представляющих основания для включения объекта в государственный реестр объектов культурного наследия;

Считать обоснованным (положительное заключение) включение в единый государственный реестр объектов культурного наследия (памятников истории и культуры) народов Российской Федерации объекта культурного наследия.

– Наименование: «**Дом Мансурова**»

– Время создания (возникновения) объекта и (или) дата связанного с ним исторического события: **1917 г.**

Адрес (местонахождение): **Челябинская обл., г. Верхнеуральск, ул. Мира, 50.**

– Вид объекта: **памятник (общая видовая принадлежность – памятник архитектуры, памятник истории)**

– Категория историко-культурного значения: **объект культурного наследия регионального значения**

– Предмет охраны: в соответствии с проектом, представленным в приложении:

1. Градостроительные характеристики

– Историческое местоположение в центральной части города Верхнеуральск, по улице Мира.

– Композиционная значимость - объект рядовой застройки улицы Мира.

2. Объемно-планировочное решение.

– Конфигурация и габаритные размеры объекта. Одноэтажное кирпичное прямоугольное в плане здание с вальмовой крышей.

3. Композиционное и архитектурно-художественное оформление.

– Северный фасад, восточная часть:

– разделена на два яруса ступенчатым карнизом;

– решена в 3 оконные оси;

– окна с лучковыми перемычками, лучковыми сандриками и ступенчатым карнизом;

– плоскость стены завершается фризом, оформленным прямоугольным орнаментом;

– прямоугольные в сечении пилястры по углам здания.

– Восточный фасад:

– разделен на два яруса ступенчатым карнизом;

– решен в 4 оконные оси;

– окна с лучковыми перемычками, лучковыми сандриками и ступенчатым карнизом;

– плоскость стены завершается фризом, оформленным прямоугольным орнаментом;

– прямоугольные в сечении пилястры по углам здания.

– Декоративные элементы:

– ступенчатый карниз, разделяющий два яруса;

– лучковые перемычки, лучковые сандрики и ступенчатый карниз;

– фриз, оформленный прямоугольным орнаментом.

4. Материалы:

– кирпич.

– Границы территории: в соответствии с проектом, представленным в приложении.

Перечень приложений к заключению экспертизы

1. Материалы, предоставленные заказчиком государственной историко-культурной экспертизы объекта культурного значения.
2. Картографические и фотоматериалы по объекту экспертизы.
3. Материалы современной фотофиксации (октябрь 2023 г.).
4. Проект предмета охраны объекта культурного наследия.
5. Проект границ территории объекта культурного наследия.

Эксперт государственной
историко-культурной экспертизы

Николаева В. Н.

Дата оформления Акта государственной историко-культурной экспертизы: 01.11.2023 г.

Приложения

**К акту государственной историко-культурной экспертизы
выявленного объекта культурного наследия в целях обоснования
целесообразности включения такого объекта в единый государственный реестр
объектов культурного наследия (памятников истории и культуры) народов
Российской Федерации
«Дом Мансурова», расположенного по адресу: Челябинская обл., г. Верхнеуральск, ул.
Мира, 50**



МИНИСТЕРСТВО КУЛЬТУРЫ ЧЕЛЯБИНСКОЙ ОБЛАСТИ

П Р И К А З

14. 04. 2016

Челябинск

№ 167

Об утверждении перечня выявленных объектов культурного наследия Челябинской области, представляющих историческую, художественную или иную культурную ценность

Во исполнение ст. 64 Федерального закона от 25 июня 2002 года № 73-ФЗ «Об объектах культурного наследия (памятниках истории и культуры) народов Российской Федерации» и с учетом выявления новых объектов культурного наследия

ПРИКАЗЫВАЮ:

1. Утвердить перечень выявленных объектов культурного наследия Челябинской области, представляющих историческую, художественную или иную культурную ценность, 2016 г. (прилагается).

2. Управлению государственной охраны объектов культурного наследия (Баландин А.А.) организовать работу по включению выявленных объектов культурного наследия Челябинской области в единый государственный реестр объектов культурного наследия (памятников истории и культуры) народов Российской Федерации.

3. Контроль за исполнением настоящего приказа возложить на заместителя Министра культуры Челябинской области Я.Н. Комиссарову.

Министр культуры

А.В. Бетехтин

Перечень выявленных объектов культурного наследия Челябинской области, представляющих историческую, художественную или иную культурную ценность, 2016 г.

514	Пароша Готина	мельница	памятник архитектуры и градостроительства	до 1917 г.	памятник	Верхнеуральский муниципальный район	Верхнеуральск	Луначарского ул., 2	Луначарского ул., 2	Список выявленных объектов от 1996 г. № 19	новый выявленный объект от 1996 г. № 19
515	Дом городского головы Хилкина		памятник архитектуры и градостроительства	до 1917 г.	памятник	Верхнеуральский муниципальный район	Верхнеуральск	Луначарского ул., 38	Луначарского ул., 38	Список выявленных объектов от 1996 г. № 19	новый выявленный объект от 1996 г. № 19
516	Дом Мансурова		памятник архитектуры и градостроительства	до 1917 г.	памятник	Верхнеуральский муниципальный район	Верхнеуральск	Мира ул., 48	Мира ул., 48	Список выявленных объектов от 1996 г. № 19	новый выявленный объект от 1996 г. № 19
517	Дом жилой		памятник архитектуры и градостроительства	до 1917 г.	памятник	Верхнеуральский муниципальный район	Верхнеуральск	Мира ул., 49	Мира ул., 49	Список выявленных объектов от 1996 г. № 19	новый выявленный объект от 1996 г. № 19
518	Дом одностовный, каменный		памятник архитектуры и градостроительства	к. XIX - и XX вв.	памятник	Верхнеуральский муниципальный район	Верхнеуральск	Мира ул., 49	Мира ул., 49	Ист.-культурн. опорный план и проект охр. зон г. Верхнеуральск	новый выявленный объект от 1996 г. № 19
519	Дом Мансурова		памятник архитектуры и градостроительства	до 1917 г.	памятник	Верхнеуральский муниципальный район	Верхнеуральск	Мира ул., 50	Мира ул., 50	обл., 2004 г.	новый выявленный объект от 1996 г. № 19
520	Дом Мансурова		памятник архитектуры и градостроительства	до 1917 г.	памятник	Верхнеуральский муниципальный район	Верхнеуральск	Мира ул., 50а	Мира ул., 50а	Список выявленных объектов от 1996 г. № 19	новый выявленный объект от 1996 г. № 19
521	Дом жилой		памятник архитектуры и градостроительства	до 1917 г.	памятник	Верхнеуральский муниципальный район	Верхнеуральск	Мира ул., 51	Мира ул., 51	Список выявленных объектов от 1996 г. № 19	новый выявленный объект от 1996 г. № 19

Федеральное государственное учреждение «Фонд развития жилищного строительства»
 Филиал публично-правовой компании «Роскадастр» по Челябинской области
 Выписка из Единого государственного реестра недвижимости об объекте недвижимости

Сведения о характеристиках объекта недвижимости.

На основании запроса от 15.05.2023, поступившего на рассмотрение 15.05.2023, сообщаем, что согласно записям Единого государственного реестра недвижимости:

Знание			
вид объекта недвижимости			
Лист № 1 раздела 1	Всего листов раздела 1: 2	Всего разделов: 2	Всего листов выписки: 3
15.05.2023г. № КУВН/001/2023-111573403			
Кадастровый номер:	74-06:1002079:66		
Номер кадастрового квартала:	74-06:1002079		
Дата присвоения кадастрового номера:	10.12.2011		
Ранее присвоенный государственный учетный номер:	Инвентарный номер 615		
Местоположение:	Челябинская область, р-н Верхнеуральский, г. Верхнеуральск, ул. Мира, д. 50		
Площадь:	131,1		
Назначение:	Жилое		
Наименование:	Жилой дом		
Количество этажей, в том числе подземных этажей:	2, в том числе подземных 1		
Материал наружных стен:	Рубленные		
Год ввода в эксплуатацию по завершении строительства:	данные отсутствуют		
Год завершения строительства:	данные отсутствуют		
Кадастровая стоимость, руб.:	47 323,96		
Кадастровые номера иных объектов недвижимости, в пределах которых расположен объект недвижимости:	данные отсутствуют		
Кадастровые номера помещений, машино-мест, расположенных в здании или сооружении:	данные отсутствуют		
Кадастровые номера объектов недвижимости, из которых образован объект недвижимости:	данные отсутствуют		
Кадастровые номера образованных объектов недвижимости:	данные отсутствуют		
Сведения о включении объекта недвижимости в состав предприятия как имущественного комплекса:	данные отсутствуют		
Сведения о включении объекта недвижимости в состав единого недвижимого комплекса:	данные отсутствуют		
Виды разрешенного использования:	данные отсутствуют		



ДОКУМЕНТ ПОДПИСАН
 ЭЛЕКТРОННОЙ ПОДПИСЬЮ

Сертификат: ЭЦП/09/04/КАДЕТРА/АКС/АИ/РАУ/8
 Выдана: ФЕДЕРАЛЬНАЯ СЛУЖБА ГОСУДАРСТВЕННОЙ
 РЕГИСТРАЦИИ, КАДАСТРА И КАРТОГРАФИИ
 Дата выдачи: 15.05.2023 в 10:08:23

полное наименование должности

инициалы, фамилия

Лист 2

Задание		
вид объекта недвижимости		
Лист № 2 раздела 1	Всего листов раздела 1: 2	Всего листов выписки: 3
15.05.2023г. № КУВИ-001/2023-111573403		
Кадастровый номер: 74:06:1002079:66		
Сведения о включении объекта недвижимости в реестр объектов культурного наследия:	Является выведенным объектом культурного наследия, 03050000309, представляющего собой историко-культурную ценность, Памятник и Дом Мансурова, 2016-04-14, 167 решения органов охраны объектов культурного наследия - в отношении объекта недвижимости, являющегося выведенным объектом культурного наследия.	
Сведения о кадастровом инженере:	данные отсутствуют	
Статус записи об объекте недвижимости:	Сведения об объекте недвижимости имеют статус "актуальные, ранее учтенные"	
Особые отметки:	Сведения, необходимые для заполнения разделов; 2 - Сведения о зарегистрированных правах; 5 - Описание местоположения объекта недвижимости; 6 - Сведения о частях объекта недвижимости; 8 - План расположения помещения, машино-места на этаже (плане этажа), отсутствуют.	
Получатель выписки:	Министерство строительства и инфраструктуры Челябинской области	



ПОЛНОЕ НАИМЕНОВАНИЕ ДОЛЖНОСТИ

ИННИЦИАЛЫ, ФАМИЛИЯ

Выписка из Единого государственного реестра недвижимости об объекте недвижимости
Перечень помещений, машино-мест, расположенных в здании, сооружении

Здание		
вид объекта недвижимости		
Лист № 1 раздела 7	Всего листов раздела 7: 1	Всего разделов: 2
15.05.2023г. № КУВИ-001/2023-111573-003		
Кадастровый номер: 74:06:1002079:66		

N п/п	Кадастровый номер помещения, машино-места	Номер этажа (этажей)	Обозначение (номер) помещения, машино-места на поэтажном плане	Назначение помещения	Вид разрешенного использования	Площадь, м2
1	74:06:1002079:69	1	данные отсутствуют	Жилое квартира	жилое	72.4
2	74:06:1002079:70	01	данные отсутствуют	Жилое квартира	жилое	51

 <p>ДОКУМЕНТ ПОДПИСАН ЭЛЕКТРОННОЙ ПОДПИСЬЮ Сертификат: 23497494354617074403450678 Владельц: ФЕДЕРАЛЬНАЯ СЛУЖБА ГОСУДАРСТВЕННОЙ РЕГИСТРАЦИИ, КАДАСТРА И ЧАСТНОЙ ОЦЕНКИ Действителен с: 17.05.2022 по 10.08.2023</p>	инициалы, фамилия
ПОЛНОЕ НАИМЕНОВАНИЕ ДОЛЖНОСТИ	

Картографические и иконографические материалы по объекту экспертизы

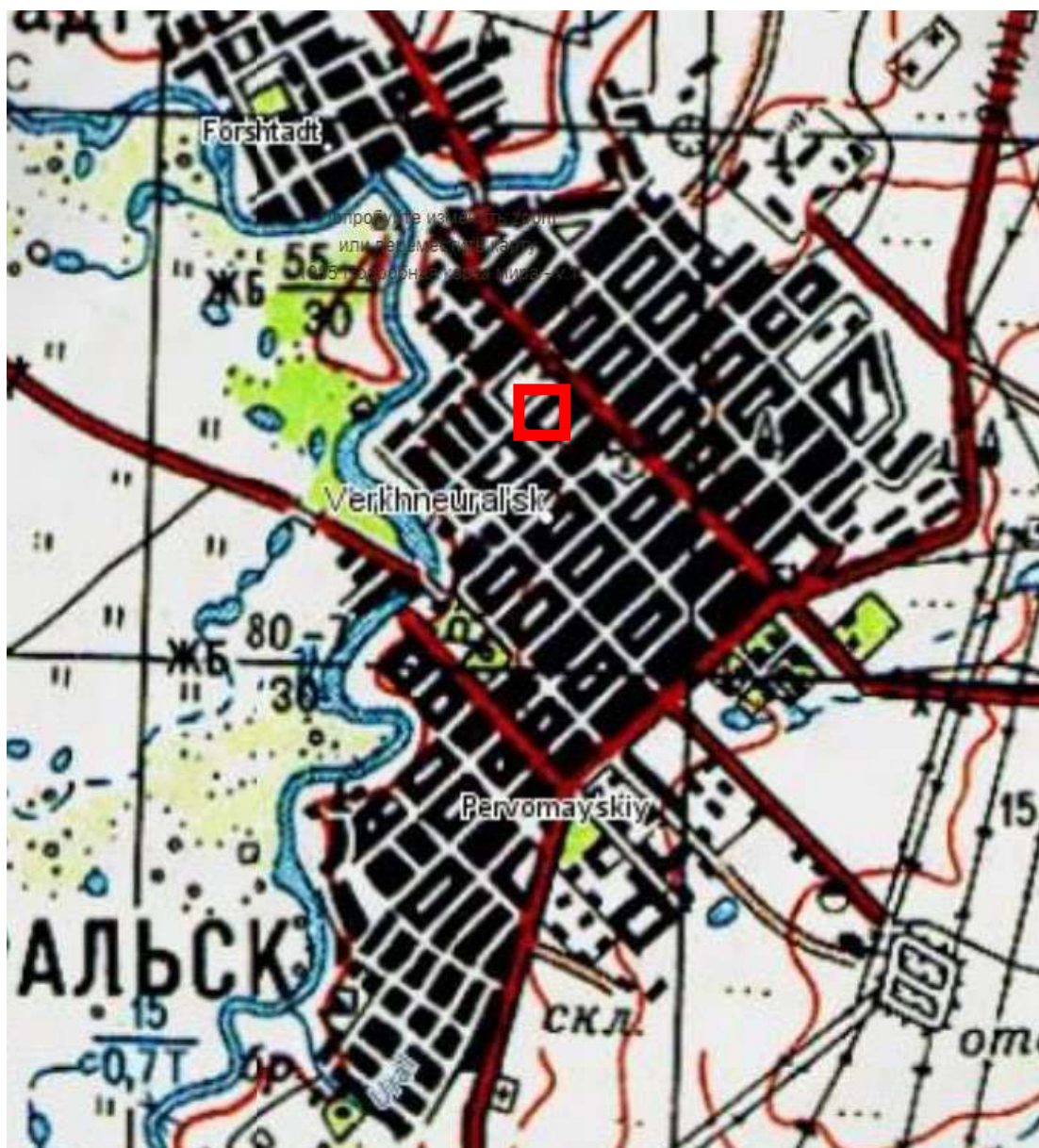


Рис.1. Фрагмент плана г. Верхнеуральск, 1970-1990-е гг.



Расположение рассматриваемого объекта



Рис.2. Спутниковый снимок, г. Верхнеуральск, 2023 г.



Расположение рассматриваемого объекта

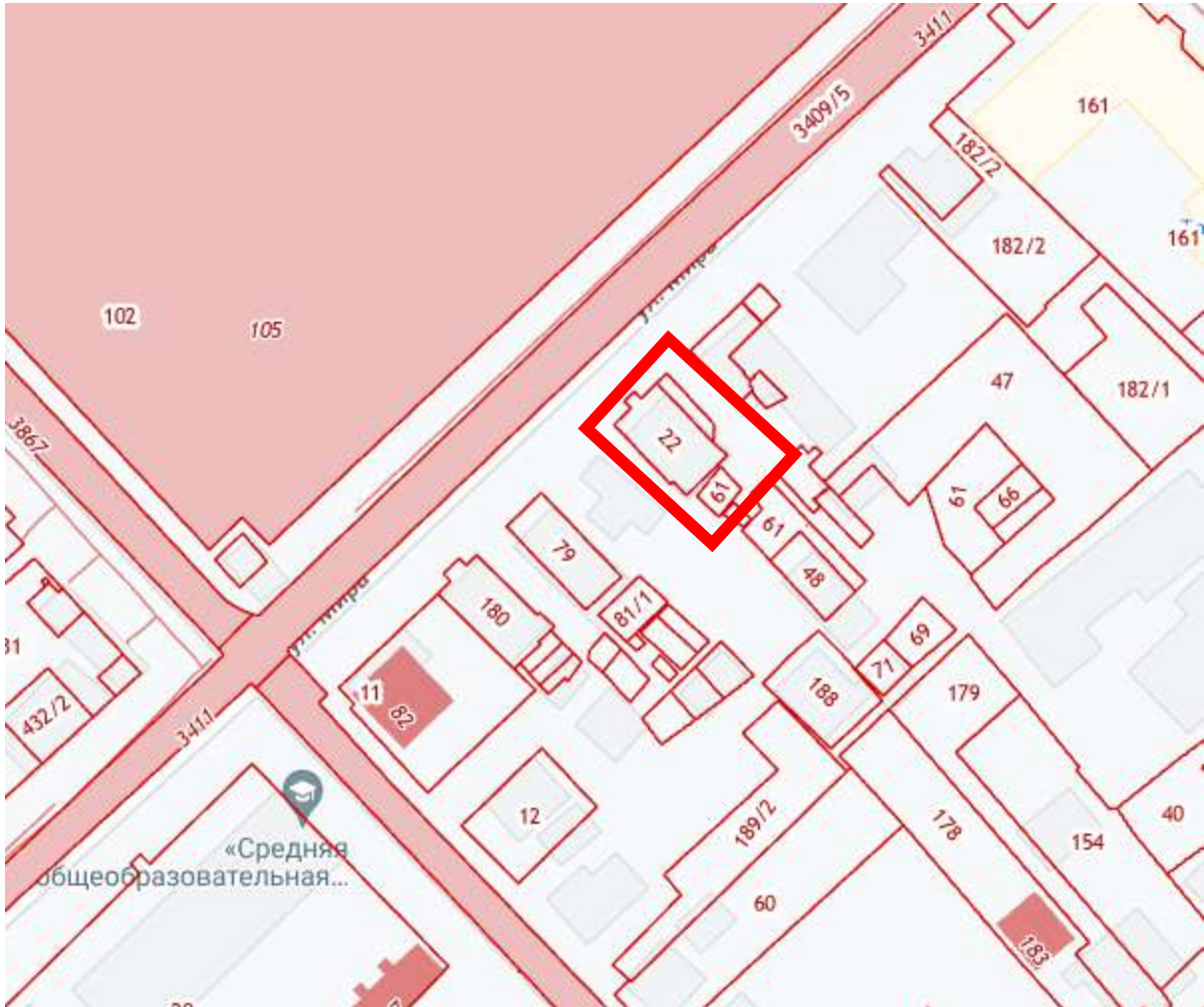


Рис.3. Выкопировка из кадастровой карты, номер участка 74:06:1002029:22



Расположение рассматриваемого объекта.



Рис.4. Историческая фотография объекта, XIX в.

МАТЕРИАЛЫ СОВРЕМЕННОЙ ФОТОФИКСАЦИИ

Схема фотофиксации

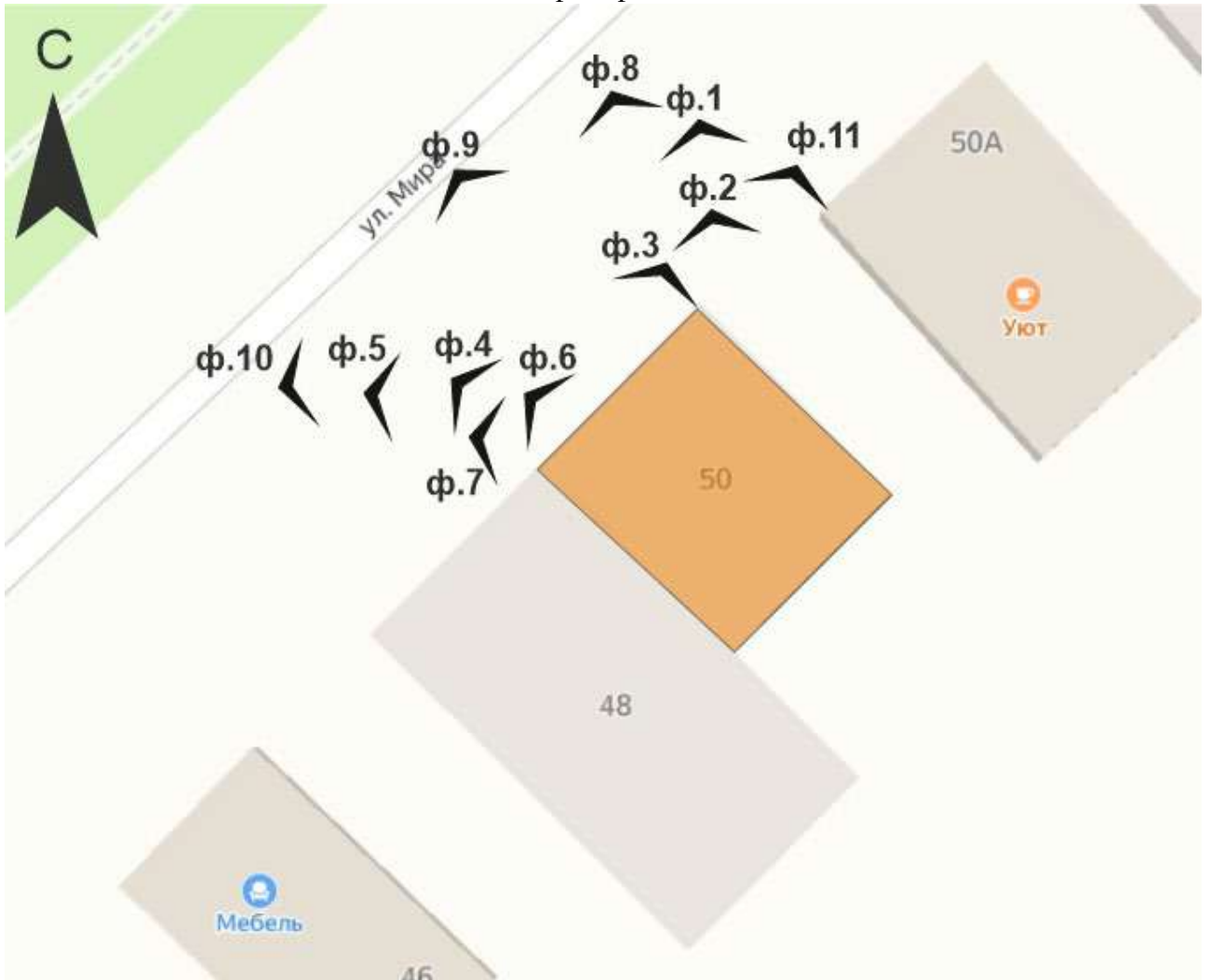




Фото 1. Выявленный объект культурного наследия «Дом Мансурова» по адресу: Челябинская обл., г. Верхнеуральск, ул. Мира, 50. Общий вид выявленного объекта культурного наследия.

Одноэтажное, кирпичное, прямоугольное в плане здание с вальмовой крышей.

Северный фасад асимметричный, разделен на две части. Фасад разделен на два яруса ступенчатым карнизом. Восточная часть решена в 3 оконные оси на первом и втором ярусе. Окна с лучковыми перемычками, лучковыми сандриками и ступенчатым карнизом. Плоскость стены завершается фризом, оформленным прямоугольным орнаментом. По углам здания располагаются прямоугольные в сечении пилястры.

К северному фасаду примыкают металлические распашные ворота.

Автор съемки: Займогов А.И.

Съемка выполнена фотоаппаратом: Canon EOS 90D.

Октябрь, 2023.



Фото 2. Выявленный объект культурного наследия «Дом Мансурова» по адресу: Челябинская обл., г. Верхнеуральск, ул. Мира, 50. Фрагмент северного фасада выявленного объекта культурного наследия.

Северный фасад асимметричный, разделен на две части. Фасад разделен на два яруса ступенчатым карнизом. Восточная часть решена в 3 оконные оси на первом и втором ярусе. Окна с лучковыми перемычками, лучковыми сандриками и ступенчатым карнизом. Плоскость стены завершается фризом, оформленным прямоугольным орнаментом. По углам здания располагаются прямоугольные в сечении пилястры.

Автор съемки: Займогов А.И.

Съемка выполнена фотоаппаратом: Canon EOS 90D.

Октябрь, 2023.



Фото 3. Выявленный объект культурного наследия «Дом Мансурова» по адресу: Челябинская обл., г. Верхнеуральск, ул. Мира, 50. Фрагмент северного фасада выявленного объекта культурного наследия.

Северный фасад асимметричный, разделен на две части. Фасад разделен на два яруса ступенчатым карнизом. Восточная часть решена в 3 оконные оси на первом и втором ярусе. Окна с лучковыми перемычками, лучковыми сандриками и ступенчатым карнизом. Плоскость стены завершается фризом, оформленным прямоугольным орнаментом. По углам здания располагаются прямоугольные в сечении пилястры.

Автор съемки: Займогов А.И.

Съемка выполнена фотоаппаратом: Canon EOS 90D.

Октябрь, 2023.



Фото 4. Выявленный объект культурного наследия «Дом Мансурова» по адресу: Челябинская обл., г. Верхнеуральск, ул. Мира, 50. Фрагмент северного фасада выявленного объекта культурного наследия.

Северный фасад асимметричный, разделен на две части. Фасад разделен на два яруса ступенчатым карнизом. Восточная часть решена в 3 оконные оси на первом и втором ярусе. Окна с лучковыми перемычками, лучковыми сандриками и ступенчатым карнизом. Плоскость стены завершается фризом, оформленным прямоугольным орнаментом. По углам здания располагаются прямоугольные в сечении пилястры.

Автор съемки: Займогов А.И.

Съемка выполнена фотоаппаратом: Canon EOS 90D.

Октябрь, 2023.



Фото 5.Выявленный объект культурного наследия «Дом Мансурова» по адресу: Челябинская обл., г. Верхнеуральск, ул. Мира, 50. Северный фасад выявленного объекта культурного наследия.

Северный фасад асимметричный, разделен на две части. Фасад разделен на два яруса ступенчатым карнизом. Восточная часть решена в 3 оконные оси на первом и втором ярусе. Окна с лучковыми перемычками, лучковыми сандриками и ступенчатым карнизом. Плоскость стены завершается фризом, оформленным прямоугольным орнаментом. По углам здания располагаются прямоугольные в сечении пилястры. Западная часть решена в 1 ось. На оси располагается дверной проем с лучковой перемычкой и ступенчатым карнизом. Проем заполнен филенчатой деревянной дверью. Верхние филенки заполнены стеклянными окнами.

Автор съемки: Займогов А.И.

Съемка выполнена фотоаппаратом: Canon EOS 90D.

Октябрь, 2023.



Фото 6.Выявленный объект культурного наследия «Дом Мансурова» по адресу: Челябинская обл., г. Верхнеуральск, ул. Мира, 50. Фрагмент северного фасада выявленного объекта культурного наследия.

Западная часть северного фасада решена в 1 ось. На оси располагается дверной проем с лучковой перемычкой и ступенчатым карнизом. Проем заполнен филенчатой деревянной дверью. Верхние филенки заполнены стеклянными окнами.

Автор съемки: Займогов А.И.

Съемка выполнена фотоаппаратом: Canon EOS 90D.

Октябрь, 2023.



Фото 7.Выявленный объект культурного наследия «Дом Мансурова» по адресу: Челябинская обл., г. Верхнеуральск, ул. Мира, 50. Фрагмент северного фасада выявленного объекта культурного наследия.

Западная часть северного фасада решена в 1 ось. На оси располагается дверной проем с лучковой перемычкой и ступенчатым карнизом. Проем заполнен филенчатой деревянной дверью. Верхние филенки заполнены стеклянными окнами.

Автор съемки: Займогов А.И.

Съемка выполнена фотоаппаратом: Canon EOS 90D.

Октябрь, 2023.



Фото 8.Выявленный объект культурного наследия «Дом Мансурова» по адресу: Челябинская обл., г. Верхнеуральск, ул. Мира, 50. Общий вид выявленного объекта культурного наследия.

Одноэтажное, кирпичное, прямоугольное в плане здание с вальмовой крышей.

Автор съемки: Займогов А.И.

Съемка выполнена фотоаппаратом: Canon EOS 90D.

Октябрь, 2023.



Фото 9. Выявленный объект культурного наследия «Дом Мансурова» по адресу: Челябинская обл., г. Верхнеуральск, ул. Мира, 50. Северный фасад выявленного объекта культурного наследия.

Северный фасад асимметричный, разделен на две части. Фасад разделен на два яруса ступенчатым карнизом. Восточная часть решена в 3 оконные оси на первом и втором ярусе. Окна с лучковыми перемычками, лучковыми сандриками и ступенчатым карнизом. Плоскость стены завершается фризом, оформленным прямоугольным орнаментом. По углам здания располагаются прямоугольные в сечении пилястры. Западная часть решена в 1 ось. На оси располагается дверной проем с лучковой перемычкой и ступенчатым карнизом. Проем заполнен филенчатой деревянной дверью. Верхние филенки заполнены стеклянными окнами.

Автор съемки: Займогов А.И.

Съемка выполнена фотоаппаратом: Canon EOS 90D.

Октябрь, 2023.



Фото 10. Выявленный объект культурного наследия «Дом Мансурова» по адресу: Челябинская обл., г. Верхнеуральск, ул. Мира, 50. Общий вид выявленного объекта культурного наследия.

Одноэтажное, кирпичное, прямоугольное в плане здание с вальмовой крышей.

Автор съемки: Займогов А.И.

Съемка выполнена фотоаппаратом: Canon EOS 90D.

Октябрь, 2023.



Фото 11.Выявленный объект культурного наследия «Дом Мансурова» по адресу: Челябинская обл., г. Верхнеуральск, ул. Мира, 50. Общий вид выявленного объекта культурного наследия.

Одноэтажное, кирпичное, прямоугольное в плане здание с вальмовой крышей.

Автор съемки: Займогов А.И.

Съемка выполнена фотоаппаратом: Canon EOS 90D.

Октябрь, 2023.

ПРОЕКТ

предмета охраны объекта культурного наследия «Дом Мансурова», расположенный по адресу: Челябинская обл., г. Верхнеуральск, ул. Мира, 50.

Описание объекта

В октябре 1882 года в Верхнеуральске открыли торговлю выходцы из Ильинской волости, Юрьевского уезда, Владимирской губернии купцы Ганшины.

Известные верхнеуральские купцы Гогины были из тех же мест.

В июне 1884 года началось строительство каменного магазина Торгового дома «Овсяников и Ганшин с сыновьями» в Верхнеуральске, а в сентябре 1889 года была открыта розничная торговля. Доверенным лицом купцов Ганшиных и их Торгового дома был родной дядя Василии Гогина - Александр Леонтьевич.

В здании по адресу: Мира, 50, размещалось отделение Гумбейского золотопромышленного общества Гогина. Здесь принимали золото с приисков.

В настоящий момент здание является частью жилой застройки города.

Объект представляет собой одноэтажное, кирпичное, прямоугольное в плане здание с вальмовой крышей.

Северный фасад асимметричный, разделен на две части. Фасад разделен на два яруса ступенчатым карнизом. Восточная часть решена в 3 оконные оси на первом и втором ярусе. Окна с лучковыми перемычками, лучковыми сандриками и ступенчатым карнизом. Плоскость стены завершается фризом, оформленным прямоугольным орнаментом. По углам здания располагаются прямоугольные в сечении пилястры. Западная часть решена в 1 ось. На оси располагается дверной проем с лучковой перемычкой и ступенчатым карнизом. Проем заполнен филенчатой деревянной дверью. Верхние филенки заполнены стеклянными окнами.

К северному фасаду примыкают металлические распашные ворота.

Восточный фасад решен в 4 оконные оси на первом и втором ярусе. Фасад разделен на два яруса ступенчатым карнизом. Окна с лучковыми перемычками. Окна на 2-4 оси с лучковым сандриком и ступенчатым карнизом. Плоскость стены завершается фризом, оформленным прямоугольным орнаментом. По углам здания располагаются прямоугольные в сечении пилястры.

Анализ современной градостроительной ситуации

Объект расположен в центральной части города Верхнеуральск, в квартале, ограниченном улицами Мира, Карла Либкнехта, Карла Маркса, Еремина.

Окружающая застройка имеет высокую плотность. Этажность застройки в квартале варьируется от 1 до 2 этажей. Застройка представлена преимущественно современными зданиями. В квартале расположены объекты жилого, торгового и образовательного назначения, а

также нежилые хозяйственные здания. Застройка в квартале преимущественно периметрального типа.

Прилегающие к рассматриваемому участку кварталы наполнены преимущественно жилыми и общественными объектами. Этажность застройки варьируется от 1 до 3 этажей.

Транспортная ситуация на рассматриваемой территории благоприятная: рядом с объектом имеются организованные общедоступные парковки по ул. Мира. Движение общественного транспорта осуществляется с улицы Еремина. Ближайший остановочный пункт располагается в 80 м. от объекта. С данной остановки общественного транспорта идет посадка на маршрутное такси 1, 2. Наиболее активное пешеходное движение характерно для рассматриваемой части города вдоль улицы Карла Маркса.

Инфраструктура исследуемой территории не достаточно организована в плане городского благоустройства. Специализированная инфраструктура для велосипедистов и маломобильных групп населения не развита.

Рельеф в квартале естественный, имеет спокойный характер.

Исследуемый квартал является элементом планировочной структуры города Верхнеуральск. Планировочная структура квартала сохранила исторические очертания и подлежит сохранению.

Сохранность условий визуального восприятия объекта в его историко-градостроительной и природной среде обеспечивается пешеходными маршрутами зрительного восприятия в канале улицы Мира, а также с прилегающей к Объекту территории.

Объект расположен на южной стороне ул. Мира, объект окружён по периметру кустарниками и выделяется на фоне озеленения при визуальном восприятии. Восприятие Объекта обеспечивается озеленённой благоустроенной территорией вокруг него, архитектурно-планировочная структурой, которой выделяет рассматриваемый объект в композиции улицы Мира.

Выводы по результатам комплексных исследований


При проведении историко-культурных и градостроительных исследований было выявлено, что рассматриваемый объект сохранил свое историческое местоположение и основные исторические объемно-пространственные характеристики.

На основании анализа архивных исторических данных и проведенного визуального осмотра объекта культурного наследия были определены сохранившиеся элементы исторического декоративного фасадного убранства.




Таким образом, на основании проведенных комплексных исследований в предмет охраны объекта культурного наследия рекомендуется включить:


1. Градостроительные характеристики

- Историческое местоположение в центральной части города Верхнеуральск, по улице Мира.
 - Композиционная значимость - объект рядовой застройки улицы Мира.
2. Объемно-планировочное решение.
- Конфигурация и габаритные размеры объекта. Одноэтажное кирпичное прямоугольное в плане здание с вальмовой крышей.
3. Композиционное и архитектурно-художественное оформление.
- Северный фасад, восточная часть:
 - разделена на два яруса ступенчатым карнизом;
 - решена в 3 оконные оси;
 - окна с лучковыми перемычками, лучковыми сандриками и ступенчатым карнизом;
 - плоскость стены завершается фризом, оформленным прямоугольным орнаментом;
 - прямоугольные в сечении пилястры по углам здания.
 - Восточный фасад:
 - разделен на два яруса ступенчатым карнизом;
 - решен в 4 оконные оси;
 - окна с лучковыми перемычками, лучковыми сандриками и ступенчатым карнизом;
 - плоскость стены завершается фризом, оформленным прямоугольным орнаментом;
 - прямоугольные в сечении пилястры по углам здания.
 - Декоративные элементы:
 - ступенчатый карниз, разделяющий два яруса;
 - лучковые перемычки, лучковые сандрики и ступенчатый карниз;
 - фриз, оформленный прямоугольным орнаментом.
5. Материалы:
- кирпич

Утверждаемая часть предмета охраны объекта культурного наследия «Дом Мансурова» расположенный по адресу: Челябинская обл., г. Верхнеуральск, ул. Мира, 50.			
№ п/п	Видовая принадлежность предмета охраны	Предмет охраны	Фотофиксация
1.1	Градостроительные характеристики.	Историческое местоположение в центральной части города Верхнеуральск, по улице Мира. Композиционная значимость - объект рядовой застройки улицы Мира.	
1.2			
2	Объемно-планировочное решение.	Конфигурация и габаритные размеры памятника. Одноэтажное кирпичное прямоугольное в плане здание с вальмовой крышей.	

3.1	Композиционное и архитектурно-художественное оформление	<p>Северный фасад, восточная часть:</p> <ul style="list-style-type: none"> – разделена на два яруса ступенчатым карнизом; – решена в 3 оконные оси; – окна с лучковыми перемычками, лучковыми сандриками и ступенчатым карнизом; – плоскость стены завершается фризом, оформленным прямоугольным орнаментом; – прямоугольные в сечении пилястры по углам здания. 	
3.2		<p>Восточный фасад:</p> <ul style="list-style-type: none"> – разделен на два яруса ступенчатым карнизом; – решен в 4 оконные оси; – окна с лучковыми перемычками, лучковыми сандриками и ступенчатым карнизом; – плоскость стены завершается фризом, оформленным прямоугольным орнаментом; – прямоугольные в сечении пилястры по углам здания. 	

3.3.1		<p>Декоративные элементы:</p> <ul style="list-style-type: none">– ступенчатый карниз, разделяющий два яруса;	
3.3.2		<ul style="list-style-type: none">– лучковые перемычки, лучковые сандрики и ступенчатый карниз;	
3.3.3		<ul style="list-style-type: none">– фриз, оформленный прямоугольным орнаментом.	

4	Материалы	Виды отделки фасадной поверхности: – кирпич	
---	-----------	--	---

ПРОЕКТ

границ территории объекта культурного наследия «Дом Мансурова», расположенный по адресу: Челябинская обл., г. Верхнеуральск, ул. Мира, 50.

Проектные решения

Границы территории устанавливаются на фактическое местоположение объекта культурного наследия с учетом сведений из ЕГРН. Граница проходит по контуру благоустроенной площадки вокруг объекта культурного наследия.

Описание местоположения характерных (поворотных) точек границ территории объекта культурного наследия.

Сведения о местоположении границ объекта					
1. Система координат МСК-74 (зона 2)					
2. Сведения о характерных точках границ объекта					
Обозначение характерных точек границ	Координаты, м		Метод определения координат характерной точки	Средняя квадратическая погрешность положения характерной точки (Mt), м	Описание обозначения точки на местности (при наличии)
	X	Y			
1	2	3	4	5	6
1	463847,87	2180053,31	аналитический	0,1 м	-
2	463863,36	2180070,49	аналитический	0,1 м	-
3	463852,83	2180079,98	аналитический	0,1 м	-
4	463846,89	2180073,40	аналитический	0,1 м	-
5	463842,04	2180077,78	аналитический	0,1 м	-
6	463832,48	2180067,20	аналитический	0,1 м	-
1	463847,87	2180053,31	аналитический	0,1 м	-



Масштаб 1:500

Условные обозначения:



Объект культурного наследия наследия «Дом Мансурова», расположенный по адресу: г. Верхнеуральск, Мира ул., 50



Территория объекта культурного наследия

а₁

Номер характерной (поворотной) точки грани территории объекта культурного наследия

Режим использования территории объекта культурного наследия.

В границах территории объекта культурного наследия разрешается:

- 1) проведение работ по сохранению Объекта;
- 2) ведение хозяйственной деятельности, не противоречащей требованиям обеспечения сохранности Объекта и позволяющей обеспечить функционирование Объекта в современных условиях;
- 3) строительство, ремонт, реконструкция подземных инженерных коммуникаций для обеспечения функционирования Объекта с последующим восстановлением нарушенных участков поверхности земли;
- 4) проведение работ по благоустройству территории, направленных на формирование близкого к историческому контексту восприятия Объекта;
- 5) размещение малых архитектурных форм и информационных объектов, не противоречащих условиям зрительного восприятия Объекта;
- 6) проведение мероприятий по обеспечению пожарной и экологической безопасности Объекта;
- 7) устройство архитектурной подсветки Объекта и его территории.

В границах территории объекта культурного наследия запрещается:

- 1) строительство объектов капитального строительства и увеличение объемно-пространственных характеристик существующих объектов капитального строительства;
- 2) проведение земляных, строительных, мелиоративных и иных работ, за исключением работ по сохранению объекта культурного наследия или его отдельных элементов, сохранению историко-градостроительной или природной среды объекта культурного наследия;
- 3) размещение некапитальных строений и сооружений, кроме временных, необходимых для проведения работ по сохранению Объекта;
- 4) хозяйственная или иная деятельность, ведущая к разрушению, искажению внешнего облика Объекта, нарушающая целостность Объекта и создающая угрозу его повреждения, разрушения или уничтожения;
- 5) строительство наземных и воздушных инженерных коммуникаций, кроме временных, необходимых для проведения работ по сохранению Объекта;
- 6) установка рекламных конструкций за исключением рекламных конструкций, разрешенных в соответствии с пунктом 3 статьи 35,1 Федерального закона от 25,06,2002 № 73-ФЗ «Об объектах культурного наследия (памятниках истории и культуры) народов Российской Федерации»;
- 7) создание разрушающих вибрационных нагрузок динамическим воздействием на грунты.