



ГОСУДАРСТВЕННЫЙ КОМИТЕТ ОХРАНЫ ОБЪЕКТОВ КУЛЬТУРНОГО НАСЛЕДИЯ  
ЧЕЛЯБИНСКОЙ ОБЛАСТИ

**П Р И К А З**

20.05.2019

Челябинск

№ 176

Об утверждении описания особенностей, подлежащих обязательному сохранению (предмета охраны), объекта культурного наследия регионального значения «Церковь Святого Николая», расположенного по адресу: Челябинская область, город Кыштым, улица Чернышевского, 1

В соответствии со статьей 33 Федерального закона от 25 июня 2002 г. № 73-ФЗ «Об объектах культурного наследия (памятниках истории и культуры) народов Российской Федерации», подпунктом 13 пункта 8 Положения о Государственном комитете охраны объектов культурного наследия Челябинской области, утвержденного постановлением Губернатора Челябинской области от 21.07.2016 г. № 197 «О Государственном комитете охраны объектов культурного наследия Челябинской области», пунктом 13 Порядка определения предмета охраны объекта культурного наследия, включенного в единый государственный реестр объектов культурного наследия (памятников истории и культуры) народов Российской Федерации в соответствии со статьей 64 Федерального закона от 25 июня 2002 г. № 73-ФЗ «Об объектах культурного наследия (памятниках истории и культуры) народов Российской Федерации», утвержденного приказом Министерства культуры Российской Федерации от 13.01.2016 г. № 28

ПРИКАЗЫВАЮ:

1. Утвердить описание особенностей, подлежащих обязательному сохранению (предмет охраны), объекта культурного наследия регионального значения «Церковь Святого Николая», расположенного по адресу: Челябинская область, город Кыштым, улица Чернышевского, 1, включенного в единый государственный реестр объектов культурного наследия (памятников истории и культуры) народов Российской Федерации.
2. Организацию исполнения настоящего приказа возложить на отдел охраны объектов культурного наследия (Степанова Н.А.).
3. Контроль за исполнением настоящего приказа оставляю за собой.

Исполняющий обязанности  
председателя



А.А. Баландин

ПРИЛОЖЕНИЕ 1


УТВЕРЖДЕНО

приказом Государственного комитета  
охраны объектов культурного наследия

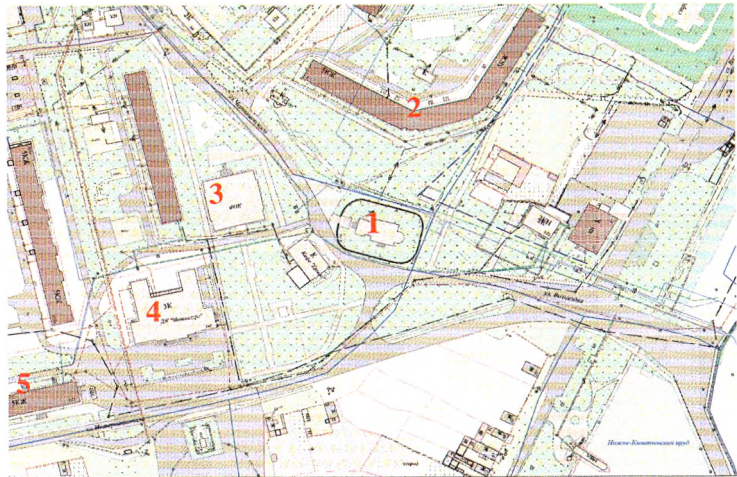

Челябинской области

от «20» 05 2019 г. № 176

Описание особенностей, подлежащих обязательному сохранению (предмет охраны), объекта культурного наследия регионального значения «Церковь Святого Николая», расположенного по адресу: Челябинская область, город Кыштым, улица Чернышевского, 1

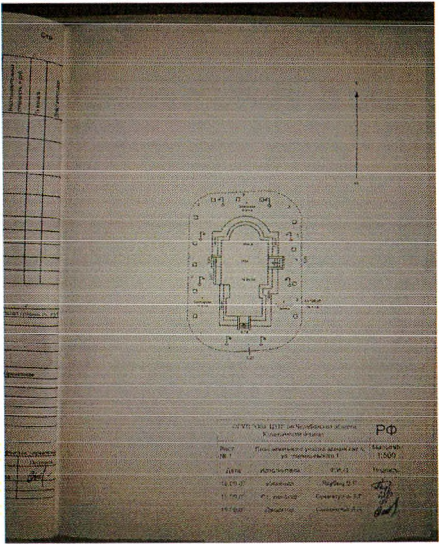
№ п/п	Видовая принадлежность предмета охраны	Предмет охраны	Фотофиксация
1.	Объемно-пространственное решение расположения памятника в структуре города		
1.1.	Градостроительный прием расположения церкви Святого Николая.	Расположение церкви Святого Николая на возвышенности в районе перекрестка улиц Чернышевского и Интернационала, являющейся одним из исторических элементов района Нижнего Кыштыма;	

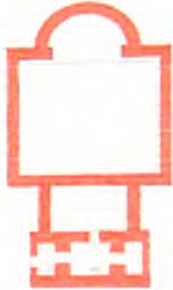





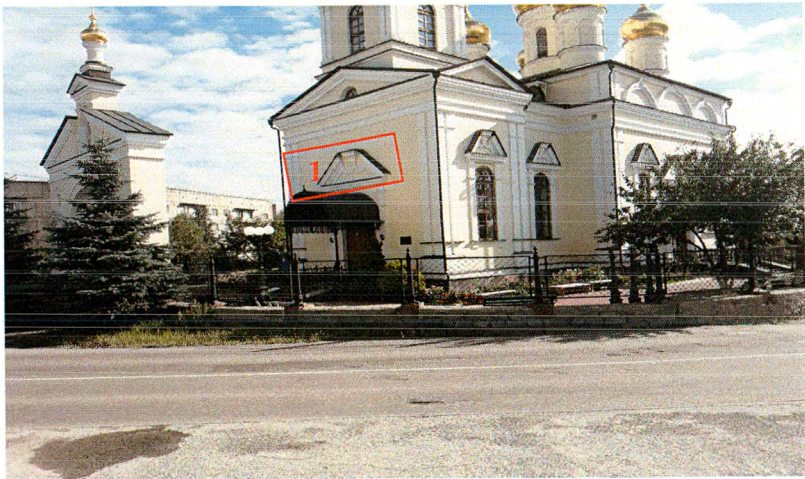
1.2.	Местоположение памятника как части историко-архитектурной среды г. Кыштыма	Существующее местоположение памятника как части сохранившейся архитектурной среды конца XIX в. в г. Кыштыме;	 <p>Ситуационный план расположения церкви Святого Николая.</p> <p>1- Здание церкви Святого Николая, 2- Здание ж. дома №4 по ул.Чернышевского, 3- Здание ФОКа по ул.Чернышевского, 4- Здание ДК «Металлург», 5-Здание ж.дома №101 по ул.Интернационала.</p>
1.3.	Местоположение памятника как элемента градостроительного комплекса города	Существующее положение церкви Святого Николая на ул. Чернышевского, 1, как элемента градостроительного комплекса конца XIX в., создающего городской облик совместно с рядом стоящими и зданиями по ул. Интернационала и ул.Чернышевского;	

2.	Функциональное назначение памятника	Существующее историческое назначение памятника - культовое здание церковь Святого Николая Чудотворца;	
3. Объемно-планировочные решения памятника и его элементов			
3.1.	Общие сведения о здании памятника	<p>Здание прямоугольное в плане, пятиэтажное, с металлической кровлей, ориентированное по оси «восток-запад», с пятью главами над основным объемом храма, с притвором и трехъярусной колокольней на западе, с пристроенной апсидой на востоке;</p> <p>Композиционный акцент главного фасада – вход в храм (притвор);</p>	 



3.2.	Общие габариты здания	<p>Габариты: 27,2 × 19,2 × 31 м;</p> <p>Конфигурация здания: симметричная, прямоугольная, с центральной частью храма;</p>	
4. Общие композиционно-планировочное решение памятника и его элементов			
4.1.	Общее композиционно-планировочное решение первого этажа здания	<p>Симметричная планировка первого этажа здания, образованная капитальными стенами, композиционный центр внутренней планировки – квадратное в плане помещение храма;</p>	 <p>— исторические кирпичные наружные стены</p>

4.2.	Общее композиционно-планировочное решение второго этажа здания	Симметричная планировка второго этажа здания, образованная капитальными стенами, композиционный центр внутренней планировки – квадратное в плане помещение храма;	 <p data-bbox="1144 762 1541 794">■ исторические кирпичные наружные стены</p>
4.3.	Общее композиционно-планировочное решение третьего этажа	Симметричная планировка третьего этажа здания, образованная капитальными стенами, композиционный центр внутренней планировки – квадратное в плане помещение колокольни (второй ярус);	 <p data-bbox="1182 1369 1529 1393">■ исторические кирпичные наружные стены</p>

4.4.	Общее композиционно-планировочное решение четвертого этажа	Симметричная планировка четвертого этажа здания, образованная капитальными стенами, композиционный центр внутренней планировки – круглое в плане помещение колокольни (третий ярус);	   исторические кирпичные наружные стены.
5.	Основные конструктивные решения здания памятника	Здание, представляющее собой конструкцию из продольных и поперечных несущих кирпичных и бутовых стен, внутренних опорных стен, каменных и деревянных перекрытий с металлическими связями, со скатной крышей;	
6.	Историческое композиционное построение главного (западного) фасада:	Композиционная структура: композиция в одну световую ось, композиционный центр- портал главного входа; Декоративное оформление: 1- декорированный сандрик над входным проемом, 2- фронтон фасада, 3- профилированный карниз фронтона, 4- пилястры тосканского ордера, оформляющие вход – 2 шт., 5- арочный профилированный наличник входного проема,	



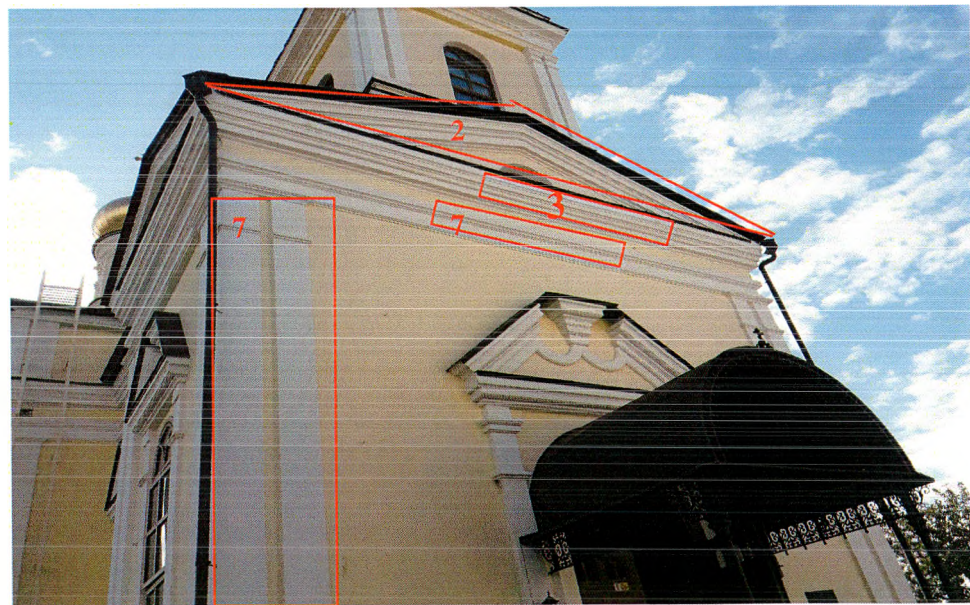
6-угловые пилястры тосканского ордера фасада – 4 шт.,

7- профилированная тяга;

Проемы:

- полуциркульный оконный проем фронтона с расстекловкой в деревянной раме – 1 шт.,

- прямоугольный дверной проем с профилированным арочным наличником, с двустворчатой деревянной дверью с расстекловкой в деревянной раме, с полуциркульным окном-фрамугой с расстекловкой в деревянной раме – 1 шт.;





7.

Историческое композиционное построение северного фасада:

- левый фланг, (храмовая часть):  
Композиционная структура:  
симметричная композиция в три световых оси,  
композиционный центр – портал северного входа в храм;

Декоративное оформление:

1- профилированный карниз четверика храма,

2- трапецеидальные декорированные сандрики оконных и дверного проемов фасада – 3 шт.,

3- профилированная тяга,

4- фланкирующие пилястры тосканского ордера входного проема – 2 шт.,

5-пилястры тосканского ордера оконных проемов фасада – 4 шт.,

6- сдвоенные пилястры тосканского ордера углов фасада – 4 шт.,

7- аттик четверика храма,

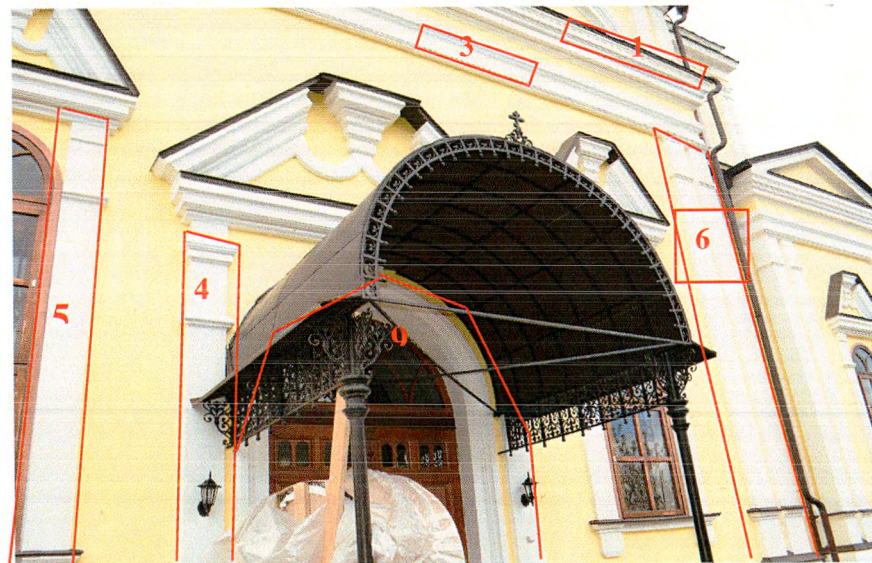
8- стилизованные кокошники аттика – 3 шт.,

9- прямоугольный наличник входного проема с арочным завершением;

Проемы:

- прямоугольные оконные проемы с полуциркульным завершением, с лепным подоконником, с расстекловкой в деревянной раме – 2 шт.,

- прямоугольный дверной проем с профилированным арочным наличником, с двустворчатой деревянной дверью с расстекловкой в деревянной раме, с





полуциркульным окном-фрамугой с расстекловкой в деревянной раме – 1 шт.;

- правый фланг (притвор, колокольня):

Композиционная структура.

Несимметричная композиция в две световые оси.

Декоративное оформление:

1- трапециевидные декорированные сандрики над оконными проемами притвора и колокольни-2шт,

2- фронтоны фасада,

3- профилированный карниз фронтона,

4- пары пилястр тосканского ордера, оформляющие углы фасада – 4 шт.,

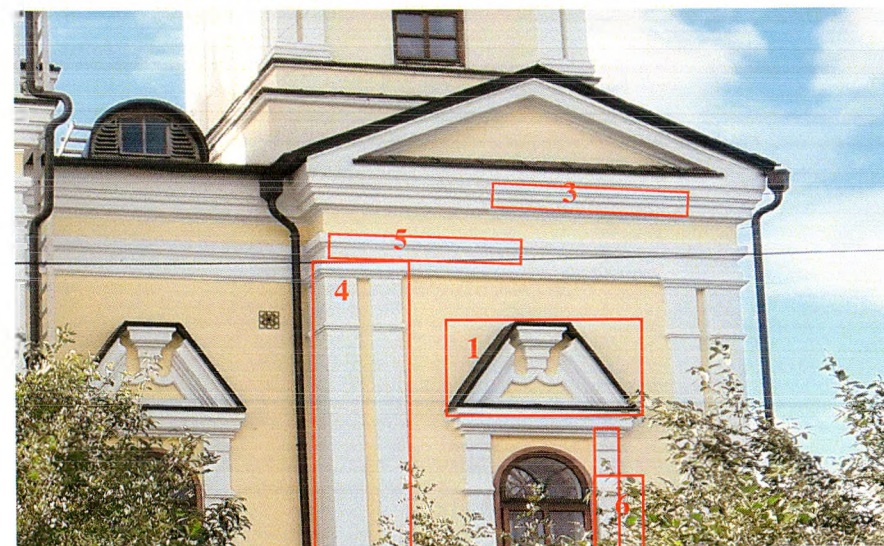
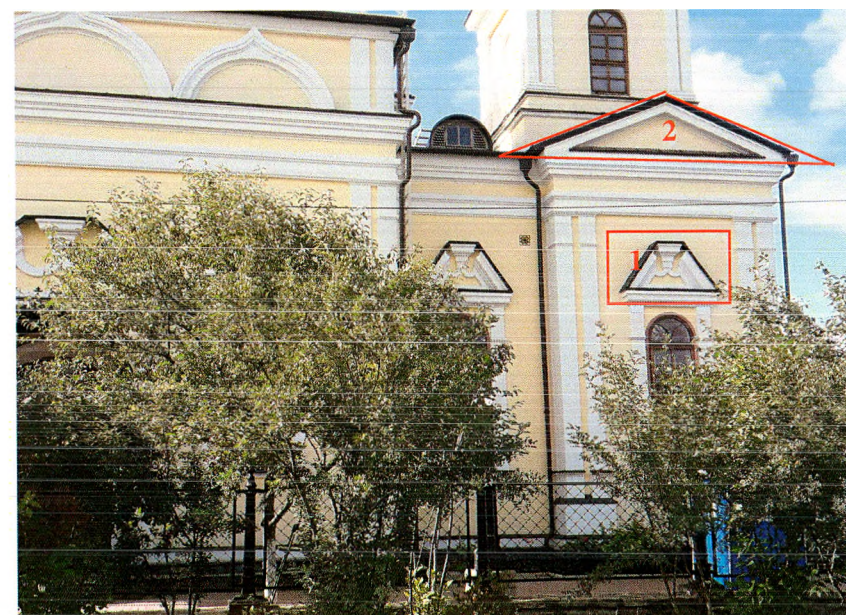
5- профилированная тяга,

6- пилястры тосканского ордера, фланкирующие оконные проемы – 4 шт.,

Проемы:

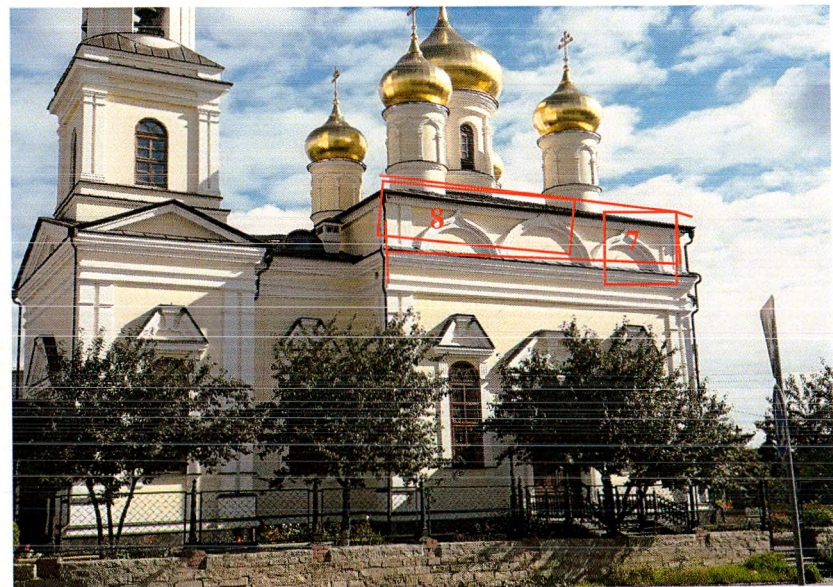
- прямоугольные оконные проемы притвора и колокольни с полуциркульным завершением, с лепным подоконником, с расстекловкой в деревянных рамах – 2 шт.,

- полуциркульный слуховой оконный проем кровли с расстекловкой в деревянной раме – 1 шт.;





<p>8. Историческое композиционное построение южного фасада:</p>	<p>- правый фланг (храмовая часть):          Композиционная структура: симметричная композиция в три световых оси, композиционный центр – портал северного входа в храм;          Декоративное оформление:          1- профилированный карниз четверика храма,          2- трапециевидные декорированные сандрики оконных и дверного проемов фасада – 3 шт.,          3- профилированная тяга,          4- фланкирующие пилястры тосканского ордера входного проема – 2 шт.,          5- пилястры тосканского ордера оконных проемов фасада – 4 шт.,          6- сдвоенные пилястры тосканского ордера углов фасада – 4 шт.,          7- аттик четверика храма,          8- стилизованные кокошники аттика – 3 шт.,          9- прямоугольный профилированный наличник с арочным завершением южного входа;          Проемы:          1- прямоугольные оконные проемы с полуциркульным завершением, с лепным подоконником, с расстекловкой в деревянной раме – 2 шт.,          2- прямоугольный дверной проем с профилированным арочным наличником, с двустворчатой деревянной дверью с расстекловкой в деревянной раме, с</p>
---	---






полуциркульным окном–фрамугой с расстекловкой в деревянной раме – 1 шт.,



Историческое композиционное построение южного фасада:

- левый фланг (притвор, колокольня):  
Композиционная структура:  
Несимметричная композиция в две световые оси;  
Декоративное оформление:  
1- трапециевидные декорированные сандрики над оконными проемами притвора и колокольни – 2 шт.,  
2- фронтоны фасада,  
3- профилированный карниз фронтона,  
4- пары пилястр тосканского ордера, оформляющие углы фасада – 4 шт.,  
5- профилированная тяга,  
6- пилястры тосканского ордера, фланкирующие оконные проемы – 4 шт.,  
7- лепные подоконные полки – 2 шт.;  
Проемы:  
- прямоугольные оконные проемы притвора и колокольни с полуциркульным завершением, с лепным



		<p>подоконником, с расстекловкой в деревянных рамах – 2 шт.,  - полуциркульный слуховой оконный проем кровли с расстекловкой в деревянной раме – 1 шт.;</p>	
9.	<p>Историческое композиционное построение восточного фасада:</p>	<p>Композиционная структура: симметричная композиция в две световые оси;  Декоративное оформление:  1- профилированные карниз храмовой части,  2- угловые пары пилястр аттика тосканского ордера – 2 шт.,  3- купол конхи,  4- профилированный карниз конхи,  5- профилированная тяга,  6- трапециевидные сандрики окон, ниши апсиды – 3 шт.,  7-маковка,  8-шейка,  9- декоративная ниша с росписью,  10- трапециевидные декорированные сандрики оконных проемов и ниши с росписью – 3 шт.,  11- пилястры оконных проемов, ниши тосканского ордера – 6 шт.,  12- сандрики;  Проемы:  - прямоугольные оконные проемы с полуциркульным завершением, с лепным подоконником, с расстекловкой в деревянной раме – 2 шт.;</p>	

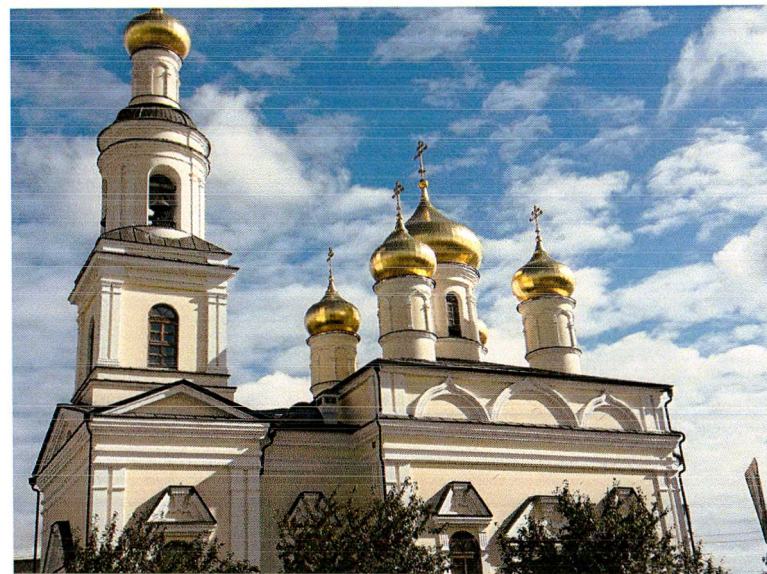
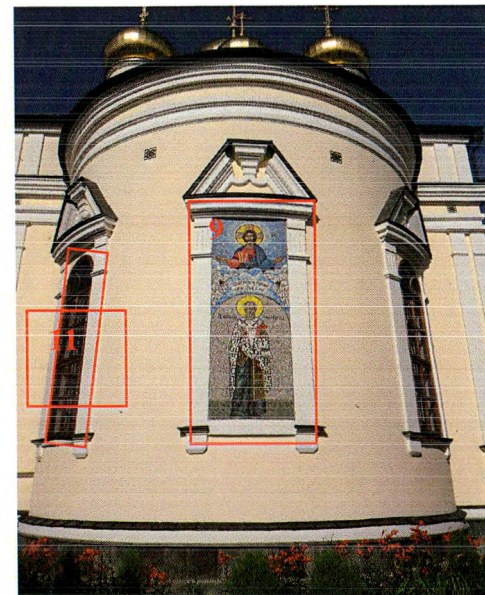


10. Историческое композиционное построение колокольни церкви.

Композиционная структура:  
Симметричная объемно-пространственная композиция в три световые оси по второму ярусу, в четыре световые оси по третьему ярусу, акцентированная главой на круглом барабане;

Декоративное оформление:

- 1- профилированный карниз квадратного аттика первого яруса колокольни,
- 2- угловые пары пилястр тосканского ордера два яруса – 4 шт.,
- 3- профилированный карниз два яруса колокольни,
- 4- профилированный фриз два яруса колокольни,



5- прямоугольная ниша с арочным завершением колокольни,  
6- пары пилястр тосканского ордера три яруса колокольни (светового барабана) - 4 шт.,  
7- квадратный аттик третьего яруса колокольни,  
8- профилированные карнизы три яруса колокольни,  
9- шейка глухого барабана три яруса, декорированная орнаментом из пилястр и архивольт,  
10- купол барабана колокольни с покрытием сусальным золотом;

Проемы:

- прямоугольные оконные проемы два яруса с полуциркульным завершением, с расстекловкой в деревянной раме – 3 шт.,  
- прямоугольный световой проем три яруса колокольни с полуциркульным завершением – 4 шт.;





11. Историческое композиционное построение купольной части четверика церкви.

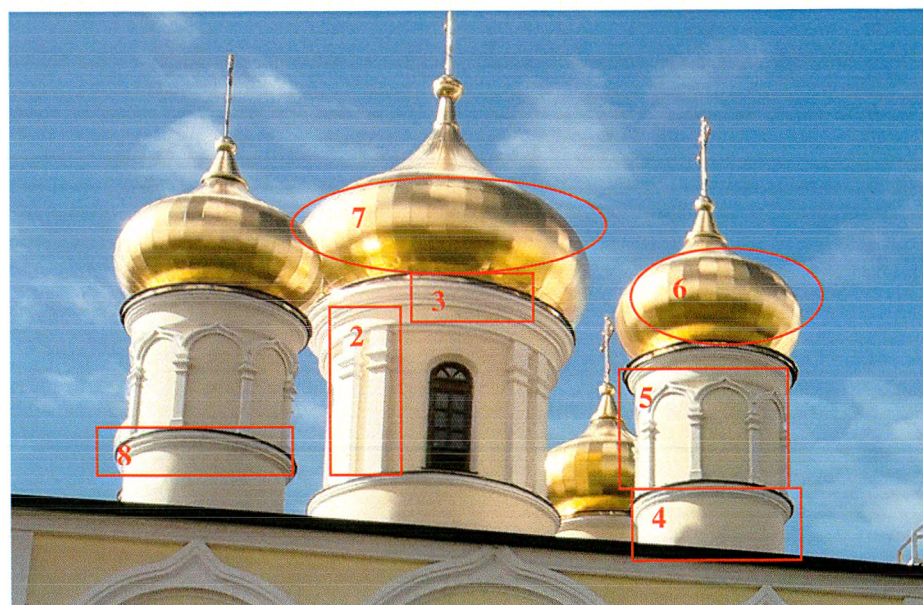
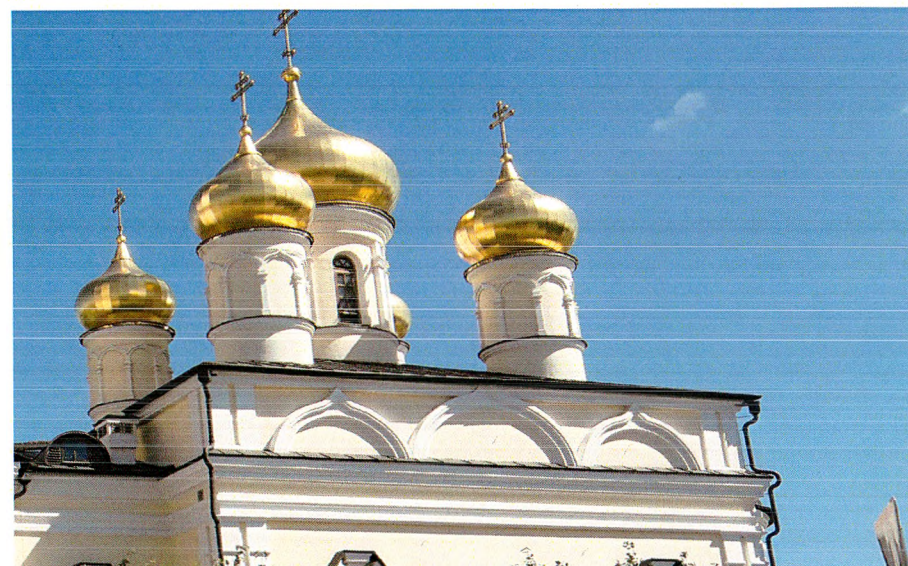
Композиционная структура: симметричная объемно-пространственная композиция, акцентированная центральной главой на круглом барабане;

Декоративное оформление:

- 1- круглое основание центрального барабана,
- 2- пары пилястр тосканского ордера центрального барабана – 4 шт.,
- 3- профилированный карниз центрального барабана,
- 4- круглые основания боковых барабанов – 4 шт.,
- 5- шейки боковых глухих барабанов три яруса, декорированные орнаментом из пилястр и архивольт – 4 шт.,
- 6- купола боковых барабанов с покрытием сусальным золотом – 4 шт.,
- 7- купол центрального барабана с покрытием сусальным золотом,
- 8- профилированный карниз основания боковых барабанов;

Проемы:

- прямоугольные оконные проемы центрального барабана с полуциркульным завершением с расстекловкой в деревянной раме – 4 шт.;



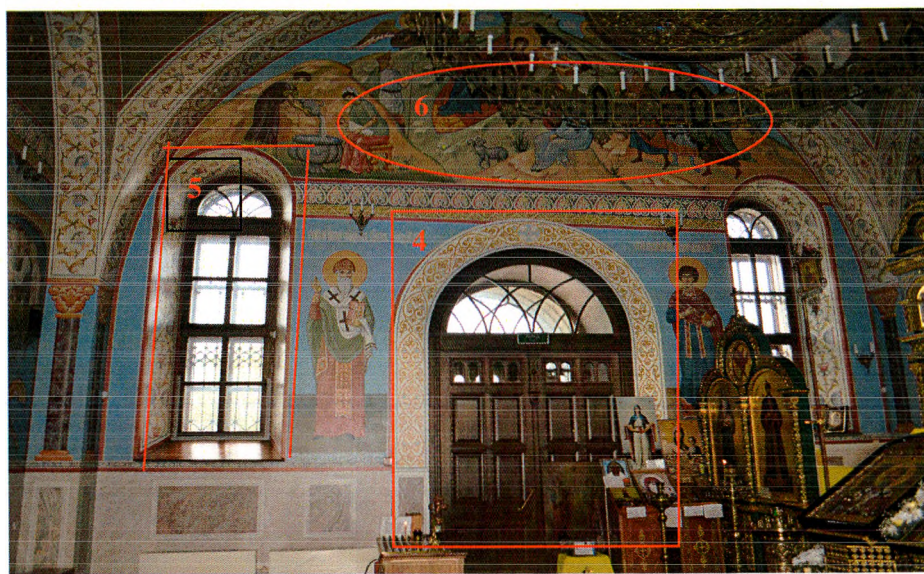
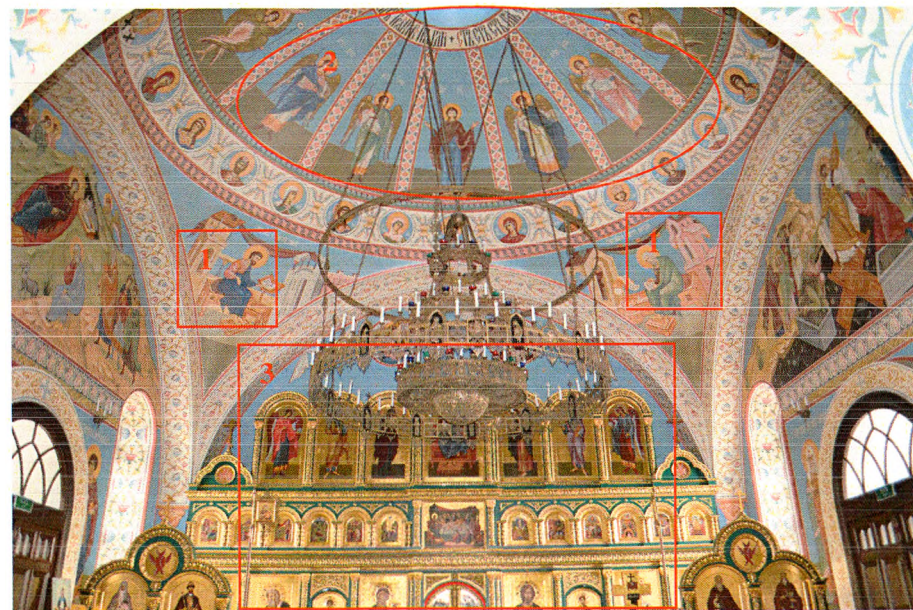


12.

Детали интерьера:

- первый этаж, храмовая часть:

- 1- настенная роспись парусов купола,
- 2- роспись купола храма,
- 3- иконостас,
- 4- арочный дверной проем южной стороны храма,
- 5- арочный оконный проем южной стороны храма,
- 6- настенная роспись южной стены храма;





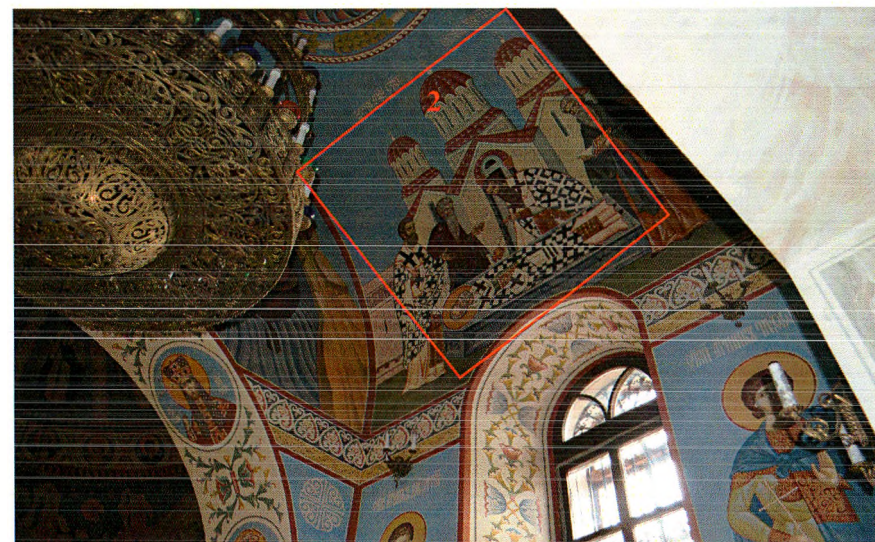
7- арочный дверной проем южной стороны храма,  
8-арочный оконный проем южной стороны храма,

- притвор:  
1- арка притвора с внутренней росписью,





2- цилиндрический свод притвора с настенной росписью,



3- арочный оконный проем северной стороны притвора.

