



ГОСУДАРСТВЕННЫЙ КОМИТЕТ ОХРАНЫ ОБЪЕКТОВ КУЛЬТУРНОГО
НАСЛЕДИЯ ЧЕЛЯБИНСКОЙ ОБЛАСТИ

П Р И К А З

от «11» ноября 2019 г.

Челябинск

№ 547

Об утверждении границ территории, особых режимов использования земель и требований к градостроительным регламентам в границах данной территории объекта культурного наследия регионального значения «Могила А.С. Тютева и Н.Б. Скворцова», расположенного по адресу: Челябинская область, город Златоуст, сквер на площади III Интернационала

В соответствии с Федеральным законом от 25 июня 2002 г. № 73-ФЗ «Об объектах культурного наследия (памятниках истории и культуры) народов Российской Федерации», приказом Министерства культуры Российской Федерации от 4 июня 2015 г. № 1745 «Об утверждении требований к составлению проектов границ территорий объектов культурного наследия», Законом Челябинской области от 12 мая 2015 г. № 168-ЗО «Об объектах культурного наследия (памятниках истории и культуры) в Челябинской области», постановлением Губернатора Челябинской области от 21 июля 2016 г. № 197 «О Государственном комитете охраны объектов культурного наследия Челябинской области»

ПРИКАЗЫВАЮ:

1. Утвердить прилагаемые:
 - 1) границы территории объекта культурного наследия регионального значения «Могила А.С. Тютева и Н.Б. Скворцова», расположенного по адресу: Челябинская область, город Златоуст, сквер на площади III Интернационала;
 - 2) особые режимы использования земель и требования к градостроительным регламентам в границах территории объекта культурного наследия регионального значения «Могила А.С. Тютева и Н.Б. Скворцова», расположенного по адресу: Челябинская область, город Златоуст, сквер на площади III Интернационала.

2. Направить копию настоящего приказа в администрацию Златоустовского городского округа в соответствии с Градостроительным кодексом Российской Федерации.

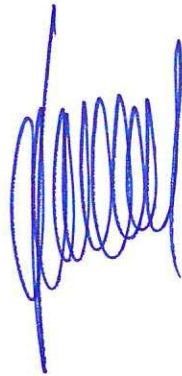
3. Обеспечить направление в федеральный орган исполнительной власти, уполномоченный Правительством Российской Федерации на осуществление государственного кадастрового учета, государственной регистрации прав, ведение Единого государственного реестра недвижимости, необходимых документов об утверждении границ территории, особых режимов использования земель и требований к градостроительным регламентам в границах данной территории объекта культурного наследия регионального значения «Могила А.С. Тютёва и Н.Б. Скворцова», расположенного по адресу: Челябинская область, город Златоуст, сквер на площади III Интернационала, для внесения сведений в Единый государственный реестр недвижимости в соответствии с Федеральным законом от 13 июля 2015 года № 218-ФЗ «О государственной регистрации недвижимости».

4. Обеспечить внесение сведений о наличии территории объекта культурного наследия регионального значения «Могила А.С. Тютёва и Н.Б. Скворцова», расположенного по адресу: Челябинская область, город Златоуст, сквер на площади III Интернационала, в федеральную государственную информационную систему территориального планирования в соответствии с Градостроительным кодексом Российской Федерации.

5. Организацию исполнения настоящего приказа возложить на начальника отдела охраны объектов культурного наследия Н.А. Степанову.

6. Контроль за исполнением настоящего приказа оставляю за собой.

Председатель
Государственного комитета



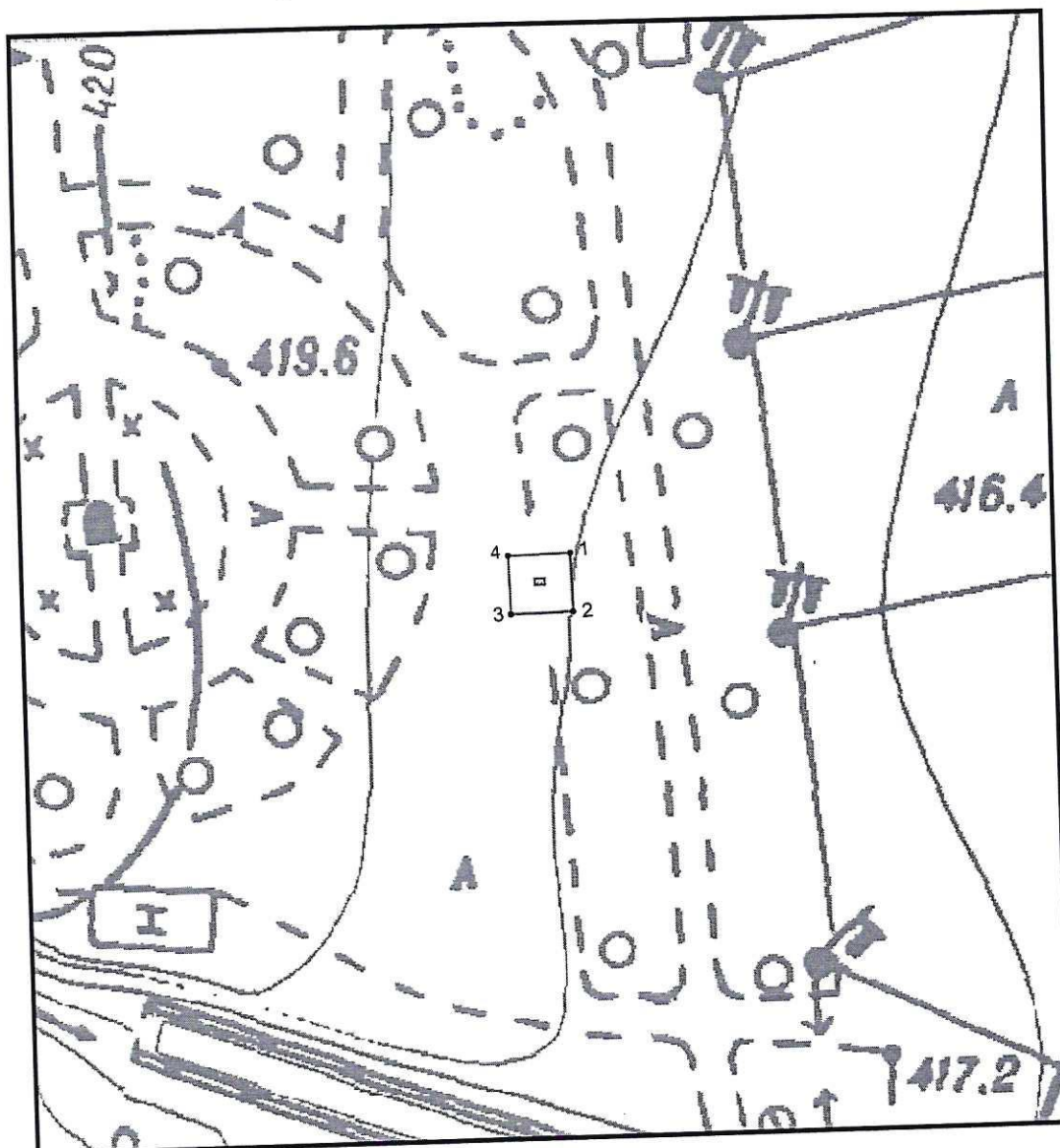
А.В. Федичкин

УТВЕРЖДЕНЫ
приказом Государственного комитета
охраны объектов культурного
наследия Челябинской области
от «11» 11 2019 г. № 547

Границы территории
объекта культурного наследия регионального значения
«Могила А.С. Тютёва и Н.Б. Скворцова», расположенного по адресу:
Челябинская область, город Златоуст, сквер на площади III Интернационала

1. Границы территории объекта культурного наследия и координаты поворотных точек границ территории объекта культурного наследия регионального значения «Могила А.С. Тютёва и Н.Б. Скворцова», расположенного по адресу: Челябинская область, город Златоуст, сквер на площади III Интернационала.

1.1. План разбивки границ территории объекта культурного наследия «Могила А.С. Тютёва и Н.Б. Скворцова», расположенного по адресу: Челябинская область, город Златоуст, сквер на площади III Интернационала.



Условные обозначения к плану разбивки границ территории объекта культурного наследия регионального значения «Могила А.С. Тютёва и Н.Б. Скворцова»



Проектная граница территории Объекта культурного наследия



Граница Объекта культурного наследия

•2

Характерная (поворотная) точка проектной границы территории Объекта культурного наследия и ее номер

1.2. Координаты характерных точек границ территории объекта культурного наследия «Могила А.С. Тютёва и Н.Б. Скворцова», расположенного по адресу: Челябинская область, город Златоуст, сквер на площади III Интернационала.

Номер характерной (поворотной) точки	Координаты	
	X, м	Y, м
1	607934.75	2213334.64
2	607929.25	2213334.76
3	607929.13	2213329.26
4	607934.63	2213329.14

2. Особые режимы использования земель и требования к градостроительным регламентам в границах территории объекта культурного наследия регионального значения «Могила А.С. Тютева и Н.Б. Скворцова», расположенного по адресу: Челябинская область, город Златоуст, сквер на площади III Интернационала.

На территории объекта культурного наследия разрешается:

1. Хозяйственная деятельность, необходимая для обеспечения сохранности объекта культурного наследия в его культурной среде, соблюдения пожарной безопасности, сохранение гидрогеологических и экологических условий.
2. Благоустройство территории с сохранением характеристик историко-культурной среды объекта культурного наследия, проектирование посадок: выбраковка дикой поросли, регулярная санитарная обрезка существующих зеленых насаждений.
3. Установка, ремонт осветительных приборов вблизи объекта культурного наследия, при условии сохранения визуального восприятия объекта культурного наследия.

На территории объекта культурного наследия запрещается:

1. Хозяйственная деятельность, необходимая для обеспечения сохранности объекта культурного наследия в его культурной среде, соблюдения пожарной безопасности, сохранение гидрогеологических и экологических условий.
2. Благоустройство территории с сохранением характеристик историко-культурной среды объекта культурного наследия, проектирование посадок: выбраковка дикой поросли, регулярная санитарная обрезка существующих зеленых насаждений.
3. Установка, ремонт осветительных приборов вблизи объекта культурного наследия, при условии сохранения визуального восприятия объекта культурного наследия.