



ГОСУДАРСТВЕННЫЙ КОМИТЕТ ОХРАНЫ ОБЪЕКТОВ КУЛЬТУРНОГО НАСЛЕДИЯ
ЧЕЛЯБИНСКОЙ ОБЛАСТИ

П Р И К А З

от 01.07.2025 № 192

Челябинск

**О включении выявленного объекта культурного наследия
«Памятник «Весна», ск. Савочкин С.Я., арх. Б.А. Баранов»,
расположенного по адресу: Челябинская область, Чебаркульский
муниципальный район, поселок Тимирязевский, у здания ДК, в Единый
государственный реестр объектов культурного наследия (памятников
истории и культуры) народов Российской Федерации в качестве объекта
культурного наследия местного (муниципального) значения
«Памятник «Весна», ск. С.Я. Савочкин, арх. Б.А. Баранов», 1980 г.,
(памятник), расположенного по адресу: Челябинская область,
Чебаркульский муниципальный округ, поселок Тимирязевский,
у здания ДК, и утверждении границ его территории, особых режимов
использования земель и требований к градостроительным регламентам
в границах данной территории**

В соответствии с пунктом 3 статьи 18 Федерального закона от 25.06.2002 г. № 73-ФЗ «Об объектах культурного наследия (памятниках истории и культуры) народов Российской Федерации», подпунктом 16 пункта 8 Положения о Государственном комитете охраны объектов культурного наследия Челябинской области, утвержденного постановлением Губернатора Челябинской области от 21.07.2016 г. № 197 «О Государственном комитете охраны объектов культурного наследия Челябинской области»

ПРИКАЗЫВАЮ:

1. Включить выявленный объект культурного наследия «Памятник «Весна», ск. Савочкин С.Я., арх. Б.А. Баранов», расположенный по адресу: Челябинская область, Чебаркульский муниципальный район, поселок Тимирязевский, у здания ДК, в Единый государственный реестр объектов культурного наследия (памятников истории и культуры) народов Российской Федерации в качестве объекта культурного наследия местного

(муниципального) значения «Памятник «Весна», ск. С.Я. Савочкин, арх. Б.А. Баранов», 1980 г., (памятник), расположенного по адресу: Челябинская область, Чебаркульский муниципальный округ, поселок Тимирязевский, у здания ДК.

2. Утвердить прилагаемые:

1) границы территории объекта культурного наследия местного (муниципального) значения «Памятник «Весна», ск. С.Я. Савочкин, арх. Б.А. Баранов», 1980 г., (памятник), расположенного по адресу: Челябинская область, Чебаркульский муниципальный округ, поселок Тимирязевский, у здания ДК;

2) особые режимы использования земель и требования к строительным регламентам в границах территории объекта культурного наследия местного (муниципального) значения «Памятник «Весна», ск. С.Я. Савочкин, арх. Б.А. Баранов», 1980 г., (памятник), расположенного по адресу: Челябинская область, Чебаркульский муниципальный округ, поселок Тимирязевский, у здания ДК.

3. Направить копию настоящего приказа в Администрацию Чебаркульского муниципального округа в соответствии с Градостроительным кодексом Российской Федерации.

4. Направить копию настоящего приказа правообладателям объекта культурного наследия местного (муниципального) значения «Памятник «Весна», ск. С.Я. Савочкин, арх. Б.А. Баранов», 1980 г., (памятник), расположенного по адресу: Челябинская область, Чебаркульский муниципальный округ, поселок Тимирязевский, у здания ДК.

5. Обеспечить направление в федеральный орган исполнительной власти, уполномоченный Правительством Российской Федерации на осуществление государственного кадастрового учета, государственной регистрации прав, ведение Единого государственного реестра недвижимости, необходимых документов об утверждении границ территории, особых режимов использования земель и требований к градостроительным регламентам в границах территории объекта культурного наследия местного (муниципального) значения «Памятник «Весна», ск. С.Я. Савочкин, арх. Б.А. Баранов», 1980 г., (памятник), расположенного по адресу: Челябинская область, Чебаркульский муниципальный округ, поселок Тимирязевский, у здания ДК, для внесения сведений в Единый государственный реестр недвижимости в соответствии с Федеральным законом от 13 июля 2015 г. № 218-ФЗ «О государственной регистрации недвижимости».

6. Обеспечить внесение сведений о наличии территории, особых режимов использования земель и требований к градостроительным регламентам в границах территории объекта культурного наследия местного (муниципального) значения «Памятник «Весна», ск. С.Я. Савочкин, арх. Б.А. Баранов», 1980 г., (памятник), расположенного по адресу: Челябинская область, Чебаркульский муниципальный округ, поселок Тимирязевский, у здания ДК, в федеральную государственную информационную систему территориального планирования в соответствии с Градостроительным кодексом Российской Федерации.

7. Внести сведения о включении в Единый государственный реестр объектов культурного наследия (памятников истории и культуры) народов Российской Федерации объекта культурного наследия местного (муниципального) значения «Памятник «Весна», ск. С.Я. Савочкин, арх. Б.А. Баранов», 1980 г., (памятник), расположенного по адресу: Челябинская область, Чебаркульский муниципальный округ, поселок Тимирязевский, у здания ДК, а также сведения о наличии территории, особых режимов использования земель и требований к градостроительным регламентам в автоматизированную информационную систему ведения Единого государственного реестра объектов культурного наследия (памятников истории и культуры) народов Российской Федерации.

8. Исключить объект «Памятник «Весна», ск. Савочкин С.Я., арх. Б.А. Баранов», расположенный по адресу: Челябинская область, Чебаркульский муниципальный район, поселок Тимирязевский, у здания ДК, из Перечня выявленных объектов культурного наследия Челябинской области, представляющих историческую, художественную или иную культурную ценность.

9. Организацию исполнения настоящего приказа возложить на отдел охраны объектов культурного наследия.

10. Контроль за исполнением настоящего приказа оставляю за собой.

Председатель
Государственного комитета



А.В. Федичкин

УТВЕРЖДЕНЫ
приказом Государственного комитета
охраны объектов культурного наследия
Челябинской области

01.07.2025

192

Границы территории
объекта культурного наследия местного (муниципального) значения
«Памятник «Весна», ск. С.Я. Савочкин, арх. Б.А. Баранов», 1980 г.,
(памятник), расположенного по адресу: Челябинская область, Чебаркульский
муниципальный округ, поселок Тимирязевский, у здания ДК

Границы территории объекта культурного наследия и координаты поворотных точек границ территории объекта культурного наследия местного (муниципального) значения «Памятник «Весна», ск. С.Я. Савочкин, арх. Б.А. Баранов», 1980 г., (памятник), расположенного по адресу: Челябинская область, Чебаркульский муниципальный округ, поселок Тимирязевский, у здания ДК, устанавливаются с учетом необходимости обеспечения физической сохранности объекта и условий его эксплуатации.

Координаты объекта культурного наследия местного (муниципального) значения «Памятник «Весна», ск. С.Я. Савочкин, арх. Б.А. Баранов», 1980 г., (памятник), расположенного по адресу: Челябинская область, Чебаркульский муниципальный округ, поселок Тимирязевский, у здания ДК, указаны в Таблице 1.

Таблица 1

Обозначение характерных точек границы	X	Y
1	579980,35	2282641,18
2	579981,40	2282648,03
3	579974,82	2282649,04
4	579973,77	2282642,18
1	579980,35	2282641,18

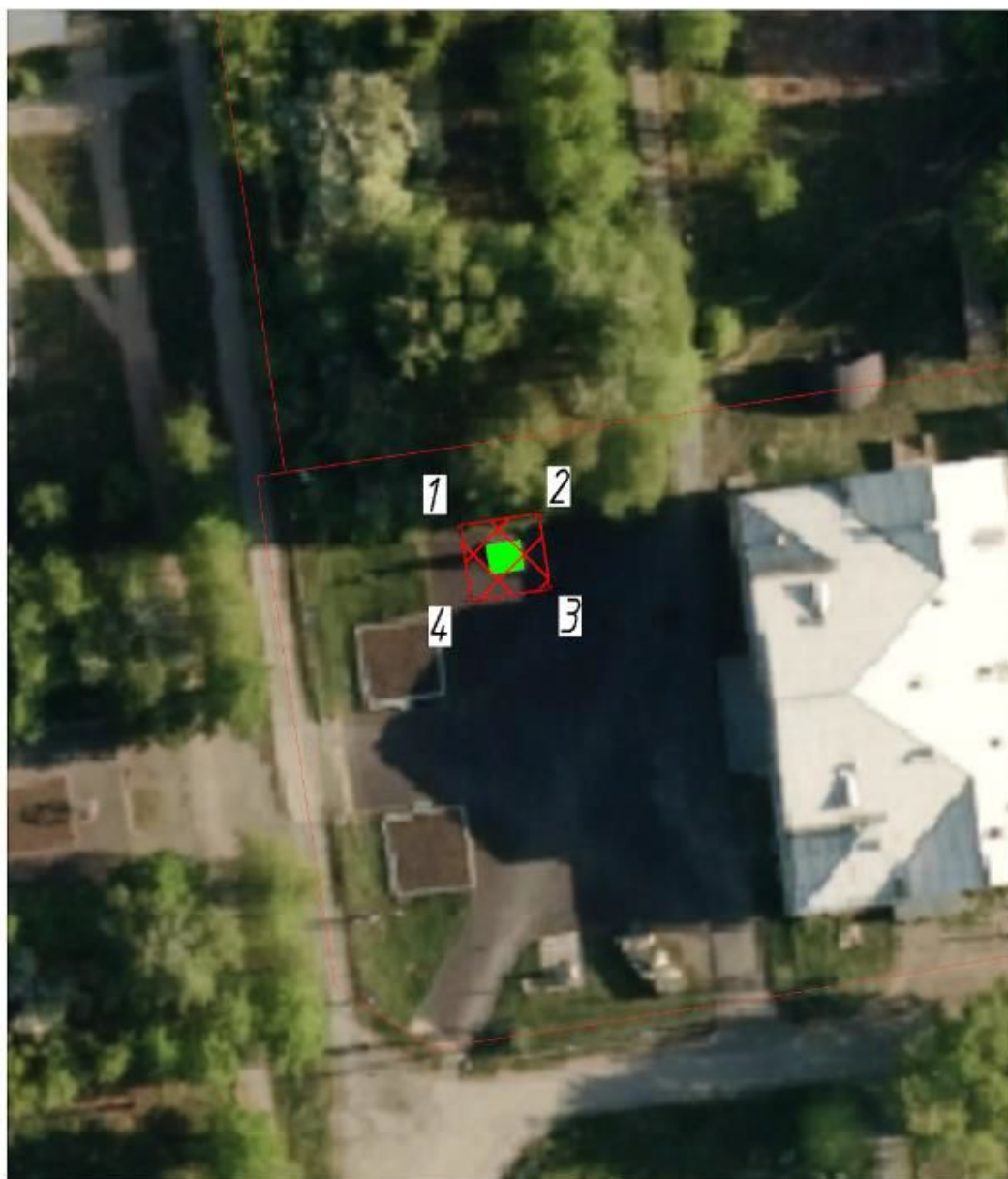
Перечень координат характерных точек границ территории объекта культурного наследия местного (муниципального) значения «Памятник «Весна», ск. С.Я. Савочкин, арх. Б.А. Баранов», 1980 г., (памятник), расположенного по адресу: Челябинская область, Чебаркульский муниципальный округ, поселок Тимирязевский, у здания ДК, приведен в местной системе координат (МСК-74).

Графически границы территории объекта культурного наследия местного (муниципального) значения «Памятник «Весна», ск. С.Я. Савочкин, арх. Б.А. Баранов», 1980 г., (памятник), расположенного по адресу: Челябинская область, Чебаркульский муниципальный округ, поселок Тимирязевский, у здания ДК, изображены на схеме границ территории объекта культурного наследия местного (муниципального) значения «Памятник «Весна», ск. С.Я. Савочкин, арх. Б.А. Баранов», 1980 г., (памятник), расположенного по адресу: Челябинская область, Чебаркульский муниципальный округ, поселок Тимирязевский, у здания ДК, в приложении.

ПРИЛОЖЕНИЕ

к границам территории объекта
культурного наследия местного
(муниципального) значения
«Памятник «Весна», ск. С.Я. Савочкин,
арх. Б.А. Баранов», 1980 г., (памятник),
расположенного по адресу: Челябинская
область, Чебаркульский муниципальный
округ, поселок Тимирязевский,
у здания ДК

Схема границ территории объекта культурного наследия местного
(муниципального) значения «Памятник «Весна», ск. С.Я. Савочкин,
арх. Б.А. Баранов», 1980 г., (памятник), расположенного по адресу:
Челябинская область, Чебаркульский муниципальный округ,
поселок Тимирязевский, у здания ДК



Масштаб 1:500

Условные обозначения:



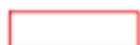
Объект культурного наследия местного (муниципального) значения «Памятник «Весна», ск. С.Я. Савочкин, арх. Б.А. Баранов», расположенного по адресу: Челябинская область, Чебаркульский муниципальный район, п. Тимирязевский, у здания ДК



Территория объекта культурного наследия

°1

Номер характерной (поворотной) точки границ территории объекта культурного наследия



Границы земельных участков, зарегистрированные в ЕГРН

УТВЕРЖДЕНЫ
приказом Государственного комитета
охраны объектов культурного наследия
Челябинской области

01.07.2025

192

Особые режимы использования земель и требования к градостроительным регламентам в границах территории объекта культурного наследия местного (муниципального) значения «Памятник «Весна», ск. С.Я. Савочкин, арх. Б.А. Баранов», 1980 г., (памятник), расположенного по адресу:
Челябинская область, Чебаркульский муниципальный округ,
поселок Тимирязевский, у здания ДК

В границах территории объекта культурного наследия разрешается:

1. Проведение работ по сохранению объекта культурного наследия и его отдельных элементов без изменения особенностей, составляющих предмет охраны и выполненных на основании проектов, согласованных и утвержденных в установленном порядке.

2. Ведение хозяйственной деятельности, не противоречащей требованиям обеспечения сохранности объекта культурного наследия, и позволяющей обеспечить функционирование объекта культурного наследия в современных условиях.

3. Проведение работ по благоустройству территории с возможностью установки ограждения, не препятствующего визуальному восприятию объекта культурного наследия.

4. Прокладка инженерных коммуникаций подземным способом, ремонт и реконструкция инженерных сетей при наличии проектов таких работ, включающих разделы об обеспечении сохранности объекта культурного наследия, согласованных в установленном порядке.

5. Размещение информационных конструкций об историко-культурной и мемориальной значимости объекта и связанной с ним территории.

В границах территории объекта культурного наследия запрещается:

1. Возведение объектов капитального строительства, а также некапитальных строений и сооружений, за исключением применения специальных мер, направленных на сохранение объекта культурного наследия (в т.ч. восстановление, воссоздание, восполнение частично или полностью утраченных элементов).

2. Возведение сплошных непрозрачных ограждений.

3. Организация свалок бытовых и иных отходов.

4. Проведение земляных, мелиоративных и иных работ, не связанных с сохранением объекта культурного наследия.

5. Изменение параметров и особенностей, составляющих предмет охраны объекта культурного наследия.

6. Прокладка инженерных коммуникаций наземным и надземным способами.

7. Размещение любых рекламных конструкций.