



ГОСУДАРСТВЕННЫЙ КОМИТЕТ ОХРАНЫ ОБЪЕКТОВ КУЛЬТУРНОГО НАСЛЕДИЯ
ЧЕЛЯБИНСКОЙ ОБЛАСТИ

П Р И К А З

«11» мая 2021 г.

Челябинск

№ 73

О включении выявленного объекта культурного наследия «Главпочтамт», расположенного по адресу: Челябинская область, город Челябинск, улица Кирова, дом 161, в Единый государственный реестр объектов культурного наследия (памятников истории и культуры) народов Российской Федерации в качестве объекта культурного наследия местного (муниципального) значения «Здание главпочтамта, 1930-ые гг., арх. Н.К. Футуков», расположенного по адресу: Челябинская область, город Челябинск, улица Кирова, дом 161, и утверждении границ его территории, особых режимов использования земель и требований к градостроительным регламентам в границах данной территории

В соответствии с пунктом 5 статьи 3.1, статьи 18 Федерального закона от 25.06.2002 г. № 73-ФЗ «Об объектах культурного наследия (памятниках истории и культуры) народов Российской Федерации», подпунктом 16 пункта 8 Положения о Государственном комитете охраны объектов культурного наследия Челябинской области, утвержденного постановлением Губернатора Челябинской области от 21.07.2016 г. № 197 «О Государственном комитете охраны объектов культурного наследия Челябинской области»

ПРИКАЗЫВАЮ:

1. Включить выявленный объект культурного наследия «Главпочтамт», расположенный по адресу: Челябинская область, город Челябинск, улица Кирова, дом 161, в Единый государственный реестр объектов культурного наследия (памятников истории и культуры) народов Российской Федерации в качестве объекта культурного наследия местного (муниципального) значения «Здание главпочтамта, 1930-ые гг., арх. Н.К. Футуков», расположенного

по адресу: Челябинская область, город Челябинск, улица Кирова, дом 161 (памятник).

2. Утвердить прилагаемые:

1) границы территории объекта культурного наследия местного (муниципального) значения «Здание главпочтамта, 1930-ые гг., арх. Н.К. Футуков», расположенного по адресу: Челябинская область, город Челябинск, улица Кирова, дом 161;

2) особые режимы использования земель и требования к градостроительным регламентам в границах территории объекта культурного наследия местного (муниципального) значения «Здание главпочтамта, 1930-ые гг., арх. Н.К. Футуков», расположенного по адресу: Челябинская область, город Челябинск, улица Кирова, дом 161.

3. Направить копию настоящего приказа в администрацию Челябинского городского округа в соответствии с Градостроительным кодексом Российской Федерации.

4. Обеспечить направление в федеральный орган исполнительной власти, уполномоченный Правительством Российской Федерации на осуществление государственного кадастрового учета, государственной регистрации прав, ведение Единого государственного реестра недвижимости, необходимых документов об утверждении границ территории, особых режимов использования земель и требований к градостроительным регламентам в границах территории объекта культурного наследия местного (муниципального) значения «Здание главпочтамта, 1930-ые гг., арх. Н.К. Футуков», расположенного по адресу: Челябинская область, город Челябинск, улица Кирова, дом 161, для внесения сведений в Единый государственный реестр недвижимости в соответствии с Федеральным законом от 13 июля 2015 года № 218-ФЗ «О государственной регистрации недвижимости».

5. Обеспечить внесение сведений о наличии территории, особых режимов использования земель и требований к градостроительным регламентам в границах территории объекта культурного наследия местного (муниципального) значения «Здание главпочтамта, 1930-ые гг., арх. Н.К. Футуков», расположенного по адресу: Челябинская область, город Челябинск, улица Кирова, дом 161, в федеральную государственную информационную систему территориального планирования в соответствии с Градостроительным кодексом Российской Федерации.

6. Организацию исполнения настоящего приказа возложить на начальника отдела охраны объектов культурного наследия Н.А. Степанову.

7. Контроль за исполнением настоящего приказа оставляю за собой.

Председатель
Государственного комитета

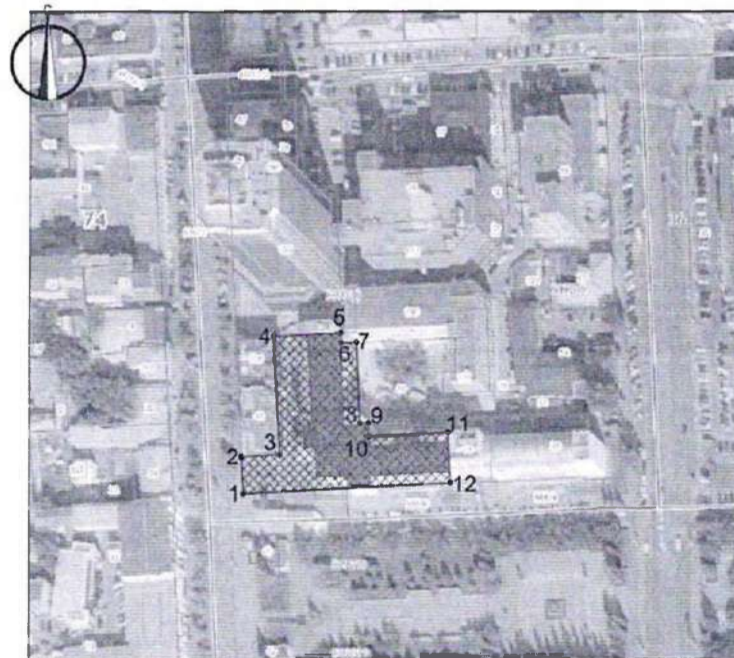
А.В. Федичкин

УТВЕРЖДЕН
приказом Государственного комитета
охраны объектов культурного наследия
Челябинской области
от «11» 05 2021 г. № 73



Границы территории
объекта культурного наследия местного (муниципального) значения
«Здание главпочтамта, 1930-ые гг., арх. Н.К. Футуков», расположенного
по адресу: Челябинская область, город Челябинск, улица Кирова, дом 161

1.1. Границы территории объекта культурного наследия и координаты поворотных точек границ территории объекта культурного наследия местного (муниципального) значения «Здание главпочтамта, 1930-ые гг., арх. Н.К. Футуков», расположенного по адресу: Челябинская область, город Челябинск, улица Кирова, дом 161

1.2. Схема границ территории объекта культурного наследия местного (муниципального) значения «Здание главпочтамта, 1930-ые гг., арх. Н.К. Футуков», расположенного по адресу: Челябинская область, город Челябинск, улица Кирова, дом 161



Условные обозначения:

-  - исследуемый объект культурного наследия
-  - граница территории объекта культурного наследия
- 1• - поворотная точка границы территории объекта культурного наследия

1.3. Перечень координат характерных точек границ территории объекта культурного наследия местного (муниципального) значения «Здание главпочтамта, 1930-ые гг., арх. Н.К. Футуков», расположенного по адресу: Челябинская область, город Челябинск, улица Кирова, дом 161, в системе координат МСК-74

| Номер характерной точки | Координаты характерных точек | |
|-------------------------|------------------------------|--------------|
| | X | Y |
| 1. | 606158,26 | 2323508,5 |
| 2. | 606174,89 | 2323507,62 |
| 3. | 606175,7714 | 2323524,5479 |
| 4. | 606229,00 | 2323522,00 |
| 5. | 606230,57 | 2323551,73 |
| 6. | 606225,97 | 2323551,97 |
| 7. | 606226,27 | 2323558,61 |
| 8. | 606189,81 | 2323560,28 |
| 9. | 606190,00 | 2323563,78 |
| 10. | 606183,71 | 2323564,12 |
| 11. | 606185,59 | 2323599,19 |
| 12. | 606163,19 | 2323600,39 |

2. Особые режимы использования земель и требования к градостроительным регламентам в границах территории объекта культурного наследия местного (муниципального) значения «Здание главпочтамта, 1930-ые гг., арх. Н.К. Футоков», расположенного по адресу: Челябинская область, город Челябинск, улица Кирова, дом 161

1. На территории памятника запрещается:

- 1) строительство объектов капитального строительства и увеличение объемно-пространственных характеристик существующих на территории памятника объектов капитального строительства;
- 2) размещение баннеров и иных объектов на фасадах объекта культурного, нарушающих визуальное восприятие объекта культурного наследия;
- 3) размещение блоков кондиционеров на фасадах, выходящих на улицы Кирова и Коммуны;
- 4) прокладка сетей инженерно-технического обеспечения надземным способом.

2. На территории памятника разрешается:

- 1) проведение работ по сохранению объекта культурного наследия;
- 2) проведение археологических полевых работ;
- 3) благоустройство территории с размещением малых архитектурных форм и не стационарных объектов;
- 4) прокладка сетей инженерно-технического обеспечения подземным способом.