



ГОСУДАРСТВЕННЫЙ КОМИТЕТ ОХРАНЫ ОБЪЕКТОВ КУЛЬТУРНОГО НАСЛЕДИЯ
ЧЕЛЯБИНСКОЙ ОБЛАСТИ

П Р И К А З

«24» декабря 20 21 г.

Челябинск

№ 317

Об утверждении описания особенностей, подлежащих обязательному сохранению (предмета охраны), объекта культурного наследия регионального значения «Здание бывшей мельницы торгового дома «Н.И. Петров и Ф.И. Поляков», расположенного по адресу: Челябинская область, город Челябинск, улица 3 Интернационала, дом 105

В соответствии со статьей 33 Федерального закона от 25 июня 2002 г. № 73-ФЗ «Об объектах культурного наследия (памятниках истории и культуры) народов Российской Федерации», подпунктом 13 пункта 8 Положения о Государственном комитете охраны объектов культурного наследия Челябинской области, утвержденного постановлением Губернатора Челябинской области от 21 июля 2016 г. № 197 «О Государственном комитете охраны объектов культурного наследия Челябинской области», пунктом 13 Порядка определения предмета охраны объекта культурного наследия, включенного в единый государственный реестр объектов культурного наследия (памятников истории и культуры) народов Российской Федерации, утвержденного приказом Министерства культуры Российской Федерации от 13 января 2016 г. № 28

ПРИКАЗЫВАЮ:

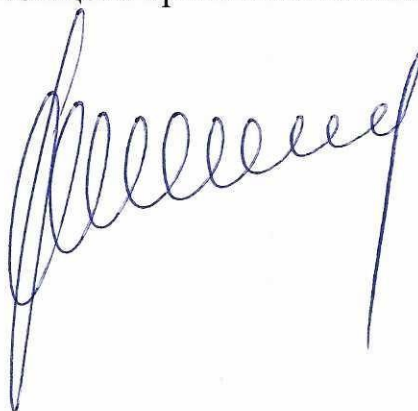
1. Утвердить описание особенностей, подлежащих обязательному сохранению (предмет охраны), объекта культурного наследия регионального значения «Здание бывшей мельницы торгового дома «Н.И. Петров и Ф.И. Поляков», расположенного по адресу: Челябинская область, город Челябинск, улица 3 Интернационала, дом 105, включенного

в Единый государственный реестр объектов культурного наследия (памятников истории и культуры) народов Российской Федерации.

2. Организацию исполнения настоящего приказа возложить на отдел охраны объектов культурного наследия.


3. Контроль за исполнением настоящего приказа оставляю за собой.

Председатель
Государственного комитета

A handwritten signature in blue ink, consisting of several loops and a long vertical stroke at the end.

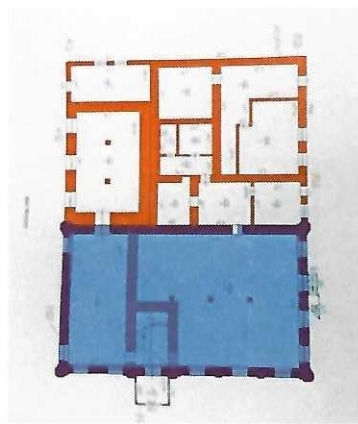
А.В. Федичкин

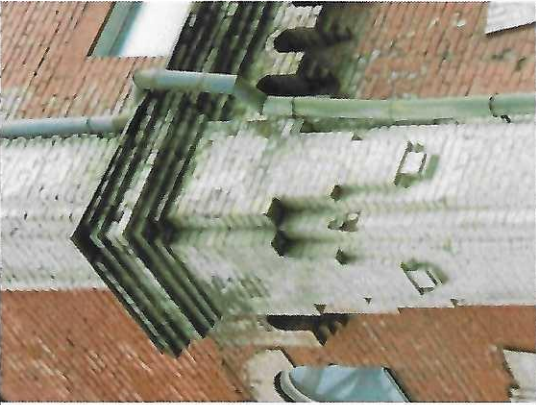

УТВЕРЖДЕНО
приказом Государственного комитета
охраны объектов культурного наследия
Челябинской области
от «24» 12 2021 г. № 317

Значимость объекта культурного наследия и отдельных его элементов	Состав предмета охраны	Приложение
Местоположение и градостроительные характеристики	1. Существующее исторического здания местоположение	

Планировочное и
объемно-
пространственное
решение

Габариты, этажность и объемно-пространственная композиция исторически 5-ти этажного (с учетом цокольного этажа), прямоугольного в плане здания (литера Д кадастрового плана), включая пристроенные объемы со стороны южного (литеры Д1, Д2, Д3, Д4) и северного (литера Д5) фасадов, шестой этаж (с учетом цокольного), навесное технологическое оборудование



<p>Конструктивная система и материал</p>	<ol style="list-style-type: none"> 1. Бутовый ленточный фундамент. 2. Наружные несущие стены лицевой кладки из красного глиняного кирпича. 3. Декоративные элементы фасадов из красного глиняного кирпича лицевой кладки. 	
<p>Исторический характер обработки фасадной поверхности</p>	<ol style="list-style-type: none"> 1. Нештукатуренный красный глиняный кирпич лицевой кладки стен или окраска поверхности стен цветом, близким к цвету красного глиняного кирпича, с возможностью штукатурки и окраски стен цокольного этажа. 2. Выделение окраской белым цветом архитектурно-декоративных деталей фасадов. 	

Композиционное решение и архитектурно-художественное оформление фасадов

1. Композиция и архитектурное решение восточного фасада:

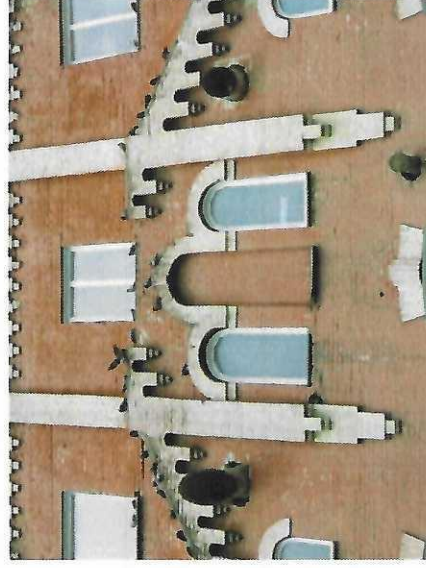
- решение фасада в три оконные оси;
- междуэтажный профилированный карниз между первым и вторым этажами (без учета цокольного этажа);
местоположение и профиль;
- междуэтажные пояса между цокольным и первым этажами и между вторым и третьим этажами;
- угловые контрфорсы с слоистыми лопатками до уровня четвертого этажа (без учета цокольного этажа);
- декоративные свесы ступенчатой формы, размещенные на лопатках контрфорсов под профилированным междуэтажным карнизом между первым и вторым этажами (без учета цокольного этажа) и под профилированным венчающим карнизом в уровне исторического верхнего этажа;
- местоположение, габариты и форма прямоугольных, близких к квадрату, с лучковым завершением оконных проемов цокольного этажа (в т.ч. заложенных) и прямоугольных, с лучковым завершением оконных проемов первого, второго, третьего этажей;
- лучковые перемычки над оконными проемами цокольного, первого, второго и третьего этажей;
- высокие узкие замковые камни оконных проемов цокольного этажа, смыкающиеся верхней гранью с междуэтажным поясом;
- замковые камни перемычек оконных проемов второго этажа и веерные замковые камни перемычек оконных проемов третьего этажа (без учета цокольного этажа);



- подоконные филенки оконных проемов второго этажа (без учета цокольного этажа);
- местоположение, габариты и форма небольших арочных оконных проемов с арочными перемычками исторического верхнего этажа (четвертый этаж без учета цокольного) на флангах фасада;
- композиция из трех арочных оконных проемов, среднее из которых выше боковых, расположенных на историческом верхнем этаже (четвертый этаж без учета цокольного), по средней оси фасада и завершенных арочными перемычками;
- висячие ступенчатые лопатки со ступенчатыми свесами, фланкирующие три средних оконных проема исторического верхнего этажа;
- пояс стилизованных декоративных «машинулей» под венчающим карнизом щипца исторического объема.

2. Композиция и архитектурное решение северного фасада:

- асимметричная композиция фасада в пять оконных осей;
- междуэтажный профилированный карниз между первым и вторым этажами (без



учета цокольного этажа):
местоположение и профиль;

- междуэтажные пояса между цокольным и первым этажами и между вторым и третьим этажами (без учета цокольного этажа);
- угловые контрфорсы с слоистыми лопатками на высоту цокольного – третьего этажей (на высоту исторического здания до венчающего карниза исторического объема)
- декоративные элементы ступенчатой формы, размещенные на лопатке контрфорса под профилированным междуэтажным карнизом между первым и вторым этажами (без учета цокольного этажа) и под профилированным венчающим карнизом исторического объема;
- контрфорсы на высоту цокольного – третьего этажа, фланкирующие вторую слева ось, завершенные трапезиевидным щипцом с плечиками, разрывающим венчающий карниз исторического объема;
- слоистые лопатки фланкирующих контрфорсов с декоративными свесами ступенчатой формы, размещенными под профилированным междуэтажным карнизом между первым и вторым этажами (без учета цокольного этажа) и под щипцом;
- пилястры в межколонных простенках между третьей и четвертой и четвертой и пятой оконными осями на высоту цокольного – первого этажей, с разрывом междуэтажного карниза между первым и вторым этажами и стилизованной капителью;
- лопатки по осям пилястр на высоту



второго-третьего этажей с декоративными свесами ступенчатой формы под венчающим карнизом исторического объема;

- местоположение, габариты и форма прямоугольных, близких к квадрату, с лучковым завершением оконных проемов цокольного этажа и прямоугольных, с лучковым завершением оконных проемов первого, второго, третьего этажей;
- лучковые перемычки над оконными проемами цокольного, первого, второго и третьего этажей;
- высокие узкие замковые камни оконных проемов цокольного этажа, смыкающиеся верхней гранью с междуэтажным поясом;
- замковые камни перемычек оконных проемов второго этажа и веерные замковые камни перемычек оконных проемов третьего этажа (без учета цокольного этажа);
- подоконные филенки оконных проемов второго этажа (без учета цокольного этажа);
- круглый оконный проем щипца с арочной перемычкой с замковым камнем;
- профилированный венчающий карниз исторического объема: местоположение, габариты и профиль;
- подкарнизный пояс стилизованных декоративных «машикулей»;
- профилированный карниз щипца с подкарнизным поясом стилизованных декоративных «машикулей».

3. Композиция и архитектурное решение западного фасада:



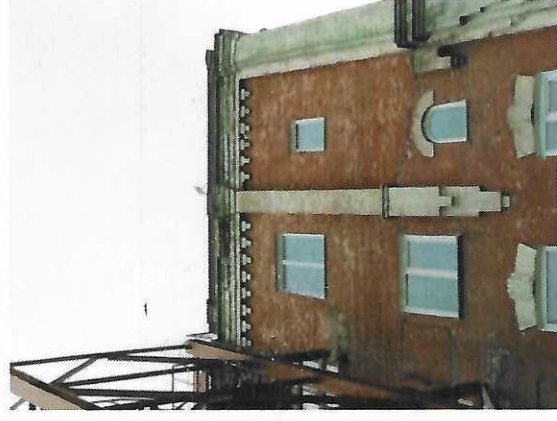
- решение фасада в четыре оси;
- междуэтажный профилированный карниз между первым и вторым этажами (без учета цокольного этажа): местоположение и профиль;
- междуэтажные пояса между цокольным и первым этажами и между вторым и третьим этажами;
- угловые контрфорсы со слоистыми лопатками на высоту от цокольного до четвертого этажа;
- декоративные свесы ступенчатой формы, размещенные на лопатках контрфорсов под профилированным междуэтажным карнизом между первым и вторым этажами (без учета цокольного этажа) и под профилированным венчающим карнизом в уровне исторического верхнего этажа;
- размещение во второй оси слева на первом – четвертом этажах (без учета цокольного этажа) исторических дверных проемов выходов на внешнюю лестницу;
- местоположение, габариты и форма прямоугольных, близких к квадрату, с лучковым завершением исторических оконных проемов цокольного этажа и лучковых, с лучковым завершением исторических оконных проемов первого, второго, третьего этажей;
- лучковые перемычки над оконными проемами цокольного, первого, второго и третьего этажей;
- высокие узкие замковые камни оконных проемов цокольного этажа, смыкающиеся верхней гранью с междуэтажным поясом;
- замковые камни перемычек оконных проемов второго этажа и веерные



- замковые камни перемычек оконных проемов третьего этажа (без учета цокольного этажа);
- подоконные филенки оконных проемов второго этажа (без учета цокольного этажа);
- местоположение, габариты и форма небольших арочных оконных проемов с арочными перемычками исторического верхнего этажа (четвертый этаж без учета цокольного) на флангах фасада;
- висячие ступенчатые лопатки со ступенчатыми свесами на четвертом этаже (без учета цокольного) между первой и второй и третьей и четвертой осями;
- сохранившиеся фрагменты декоративных элементов щипца на четвертом этаже (без учета цокольного) на левом и правом флангах фасада.

Композиция и архитектурное решение южного фасада:

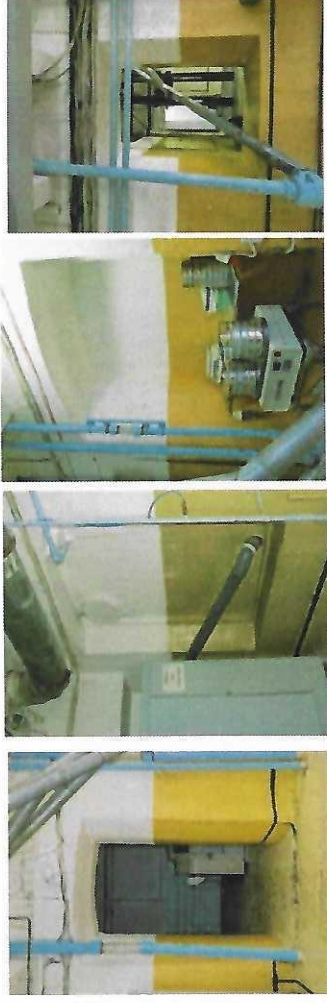
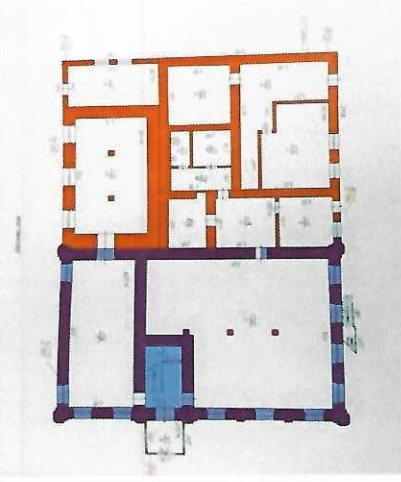
- сохранившийся угловой контрфорс со слоистыми лопатками на высоту второго-четвертого этажей (без учета цокольного) на левом (западном) фланге фасада;
- декоративный свес ступенчатой формы, размещенный на лопатке контрфорса под профилированным венчающим карнизом в уровне исторического верхнего (четвертого без учета цокольного) этажа;
- местоположение, габариты и форма сохранившихся исторических прямоугольных, с лучковым завершением, оконных проемов на втором и третьем этажах (без учета цокольного);
- лучковые перемычки над



Пространственно-планировочное и декоративное решение интерьеров

1. Пространственно-планировочная структура интерьеров исторического здания (литера Д кадастрового плана), образованная наружными и внутренними капитальными кирпичными стенами.
2. Исторические отметки межэтажных перекрытий исторического здания (литера Д кадастрового плана).
3. Местоположение исторической лестницы.

4. Местоположение, габариты и форма сохранившихся прямоугольных с лучковым завершением исторических проемов цокольного и первого этажей исторического здания (литера Д кадастрового плана) со стороны южного фасада (в т.ч. в настоящее время заложённых).



сохранившимися историческими оконными проемами второго и третьего этажей;

- замковые камни перемычек сохранившихся исторических оконных проемов второго этажа и веерные замковые камни перемычек оконных проемов третьего этажа (без учета докольного этажа);
- профилированный венчающий карниз исторического объема: местоположение, габариты и профиль;
- подкарнизный пояс стилизованных декоративных «машикулей».

