



ГОСУДАРСТВЕННЫЙ КОМИТЕТ ОХРАНЫ ОБЪЕКТОВ КУЛЬТУРНОГО НАСЛЕДИЯ
ЧЕЛЯБИНСКОЙ ОБЛАСТИ

П Р И К А З

«14» сентября 2020 г.

Челябинск

№ 324

Об утверждении описания особенностей, подлежащих обязательному сохранению (предмета охраны), объекта культурного наследия регионального значения «Здание Челябинской областной универсальной научной библиотеки», расположенного по адресу: Челябинская область, город Челябинск, проспект Ленина, дом 60

В соответствии со статьей 33 Федерального закона от 25 июня 2002 г. № 73-ФЗ «Об объектах культурного наследия (памятниках истории и культуры) народов Российской Федерации», подпунктом 13 пункта 8 Положения о Государственном комитете охраны объектов культурного наследия Челябинской области, утвержденного постановлением Губернатора Челябинской области от 21.07.2016 г. № 197 «О Государственном комитете охраны объектов культурного наследия Челябинской области», пунктом 13 Порядка определения предмета охраны объекта культурного наследия, включенного в единый государственный реестр объектов культурного наследия (памятников истории и культуры) народов Российской Федерации в соответствии со статьей 64 Федерального закона от 25 июня 2002 г. № 73-ФЗ «Об объектах культурного наследия (памятниках истории и культуры) народов Российской Федерации», утвержденного приказом Министерства культуры Российской Федерации от 13.01.2016 г. № 28

ПРИКАЗЫВАЮ:

1. Утвердить описание особенностей, подлежащих обязательному сохранению (предмет охраны), объекта культурного наследия регионального значения «Здание Челябинской областной универсальной научной библиотеки», расположенного по адресу: Челябинская область, город Челябинск, проспект Ленина, дом 60, включенного в Единый государственный

реестр объектов культурного наследия (памятников истории и культуры) народов Российской Федерации.

2. Организацию исполнения настоящего приказа возложить на отдел охраны объектов культурного наследия (Степанова Н.А.).

3. Контроль за исполнением настоящего приказа оставляю за собой.

Председатель
Государственного комитета

A handwritten signature in blue ink, consisting of several loops and a long horizontal stroke, positioned to the right of the title.



А.В. Федичкин

УТВЕРЖДЕНО
 приказом Государственного комитета
 охраны объектов культурного наследия
 Челябинской области
 от «14» 09 2020 г. № 324

Описание особенностей, подлежащих обязательному сохранению (предмет охраны), объекта культурного наследия регионального значения «Здание Челябинской областной универсальной научной библиотеки», расположенного по адресу: Челябинская область, город Челябинск, проспект Ленина, дом 60

№ п/п	Видовая принадлежность предмета охраны	Предмет охраны	Фотофиксация
1.	Объемно-пространственное решение	расположения памятника в структуре города	
1.1.	Градостроительный прием расположения Административного здания	Местоположение здания – на центральной магистрали г. Челябинска – пр. Ленина по оси участка, окаймленного с востока и запада улицами Елькина и Васенко	 <p style="text-align: center;">Аэрофото-съемка Google</p>

1.2.	Местоположение памятника как части историко-архитектурной среды города Челябинска	Существующее местоположение здания как части сохранившейся архитектурной среды середины XX в., расположенной в центральной части города Челябинска	 <p data-bbox="1518 568 1715 587">Ситуационный план</p>
1.3.	Местоположение памятника как элемента градостроительного комплекса	Образ здания как сохранившийся образец постройки 1955 – 1963 гг. в традициях русского классицизма	
2.	Функциональное назначение памятника	Существующее назначение памятника – социально-культурное учреждение	

3.	Объемно-планировочное решение памятника и его элементов	
3.1.	Общие сведения о памятнике	<p>3.1.1. Здание трехэтажное, П-образной формы, постройки 1955 – 63 гг., в традициях русского классицизма, главным южным фасадом выходящее на проспект Ленина.</p> <p>3.1.2. Структурный планировочный и объемно-пространственный стержень здания – это семизэтажный объем книгохранилища в северной части здания, вокруг книгохранилища – трехэтажная часть здания.</p> <p>3.1.3. Композиция главного южного фасада – симметричная.</p> <p>3.1.4. Первый этаж рустован.</p> <p>3.1.5. Оконные проемы первого этажа с полуциркульным завершением.</p> <p>3.1.6. Средняя часть фасада с небольшим ризалитом в семь световых осей.</p> <p>3.1.7. Второй и третий этажи ризалита с трехчетвертными колоннами ионического ордера.</p> <p>3.1.8. Оконные проемы второго и третьего этажей – прямоугольной формы.</p> <p>3.1.9. Фасад с антаблементом и многопрофильным карнизом.</p> <p>3.1.10. Над ризалитом –</p>
		
		Вид на главный фасад здания библиотеки
		
		Вид на здание библиотеки с юго-востока

аттик.

3.1.11. По центральной оси здания – главный вход с порталом из красного полированного гранита.

3.1.12. Второй и третий этажи с лопатками.

3.1.13. Плоскости стен фасадов с антаблементом и многопрофильным карнизом.

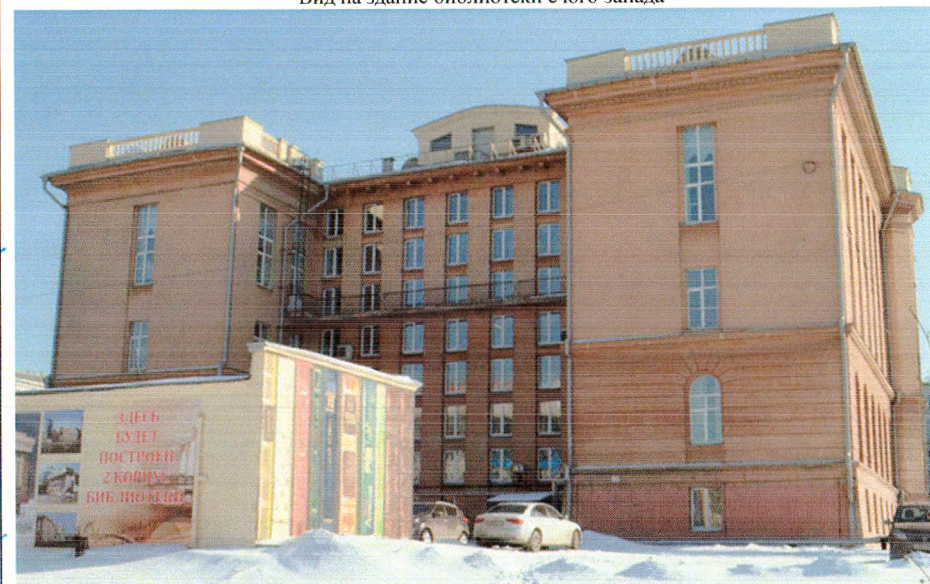
3.1.14. Оконные проемы прямоугольной формы, без декоративных украшений.

3.1.15. В уровне третьего этажа боковых объемов здания и по всей стене средней части северного фасада – пожарный балкон.

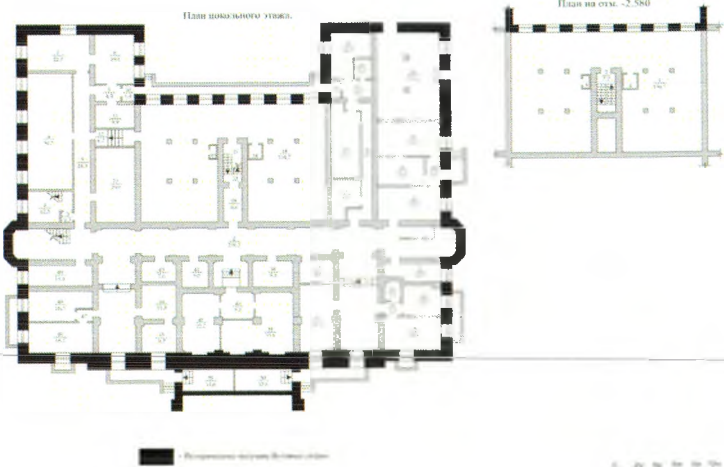
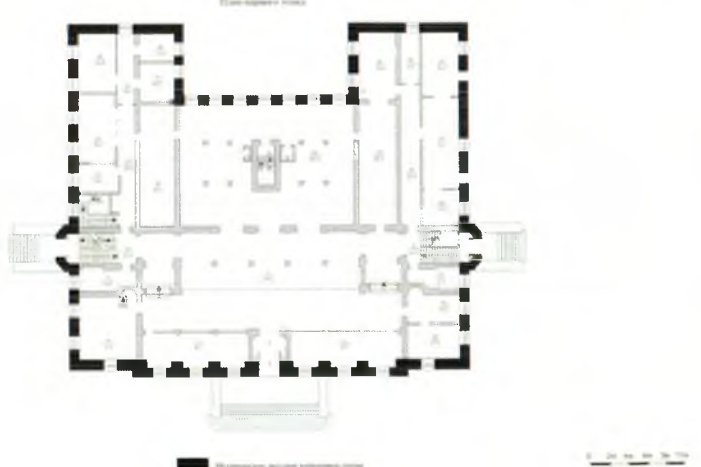
3.1.16. Кровля по всему периметру с ограждением из участков парапета в сочетании с балюстрадой

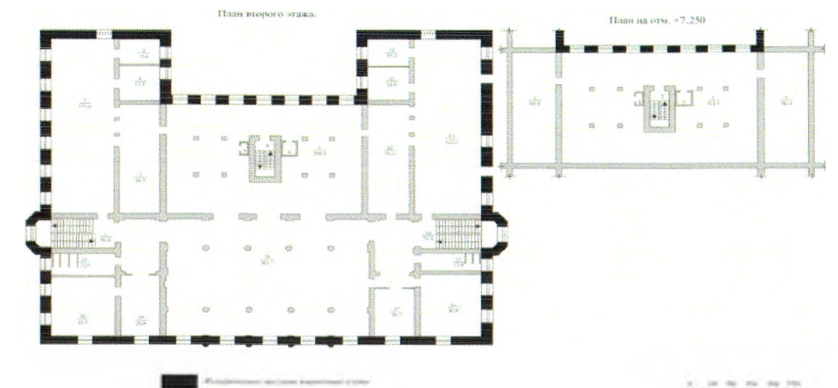
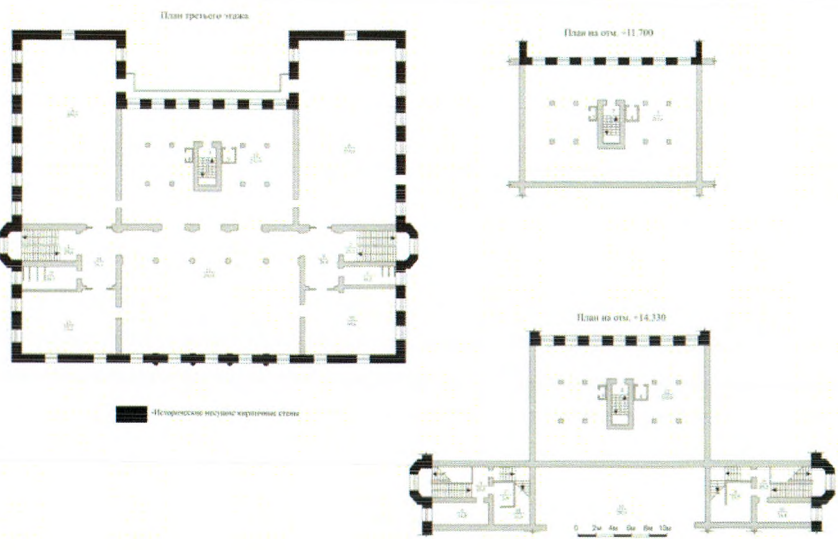


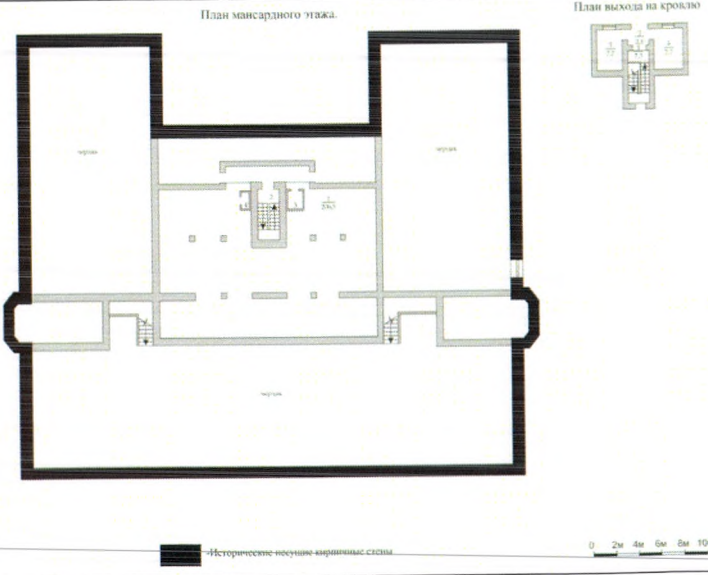

Вид на здание библиотеки с юго-запада




Вид на здание с северо-запада

3.2.	Техническое характеристики объекта	Лит. А. Конфигурация здания: симметричная	
4. Общее композиционно-планировочное решение памятника и его элементов			
4.1.	Общее композиционное решение цокольного этажа	<p>4.1.1. Симметричная планировка цокольного этажа с капитальными несущими бутовыми стенами и колоннами на естественном основании, историческими проемами.</p> <p>4.1.2. Внутренняя планировка в южной части здания коридорного типа со служебными и административными помещениями.</p> <p>4.1.3. Уровень пола цокольного этажа в южной части здания ниже, чем в северной</p>	
4.2.	Общее композиционное решение первого этажа	<p>4.2.1. Симметричная планировка первого этажа здания с капитальными несущими стенами, историческими проемами и колоннами.</p> <p>4.2.2. Первый этаж основного объема высотой в два этажа северной части здания.</p> <p>4.2.3. Внутренняя планировка западной и восточной части коридорного типа с административными помещениями, в западном и восточном объемах – междуэтажные парадные лестничные марши.</p>	

		<p>4.2.4. Уровень пола первого этажа в южной части здания ниже, чем в северной</p>	
<p>4.3.</p>	<p>Общее композиционное решение второго этажа</p>	<p>4.3.1. Симметричная планировка второго этажа здания с капитальными несущими стенами, историческими проемами и колоннами.</p> <p>4.3.2. Второй этаж основного объема высотой в два этажа северной части здания.</p> <p>4.3.3. В западном и восточном объемах – междуэтажные парадные лестничные марши</p>	
<p>4.4.</p>	<p>Общее композиционное решение третьего этажа</p>	<p>4.4.1. Симметричная планировка третьего этажа здания с капитальными несущими стенами, историческими проемами и колоннами.</p> <p>4.4.2. В выступающих западном и восточном объемах – междуэтажные парадные лестничные марши.</p>	

		<p>4.4.3. Симметричная планировка мансардного этажа здания с капитальными несущими стенами, историческими проемами и колоннами</p>	
<p>5.</p>	<p>Основные конструктивные решения памятника</p>	<p>5.1. Фундаменты бутовые ленточные. 5.2. Цоколь главного фасада из бутового камня с облицовкой монолитными гранитными плитами, дворового и боковых фасадов с отделкой под руст терразитовой штукатуркой. 5.3. Несущие стены – кирпичные. 5.4. Крыша стропильная с металлическими фермами. 5.5. Арочные перемычки оконных проемов первого этажа здания. 5.6. Прямые перемычки оконных и дверных проемов. 5.7. Исторические прямоугольные дверные проемы в</p>	

		<p>центральной части главного и боковых фасадах здания</p>	
<p>6.</p>	<p>Историческое композиционное построение главного южного фасада</p>	<p>6.1. Композиционная структура: симметричная композиция главного южного фасада в девять световых осей, в средней части небольшой ризалит с трехчетвертными колоннами ионического ордера.</p> <p>6.2. Декоративное оформление:</p> <p>6.2.1. Аттик с лепными гирляндами по флангам.</p> <p>6.2.2. Ограждение кровли из участков парапета с балюстрадой;</p> <p>6.2.3. Венчающий профильный карниз с декоративными элементами.</p> <p>6.2.4. Широкий фриз.</p> <p>6.2.5. Небольшой ризалит с трехчетвертными колоннами ионического ордера на уровне второго и третьего этажей.</p> <p>6.2.6. Лопатки второго и третьего этажей здания.</p>	

6.2.7. Междуэтажный карниз.
6.2.8. Штукатурная рустовка стен первого этажа.

6.2.9. Прямоугольные подоконные ниши.

6.2.10. Портал главного входа из красно-коричневого полированного гранита.

6.2.11. Терразитовая (каменная) штукатурка.

6.2.12. Отделка цоколя камнем грубого окола.

6.3 Проемы:

6.2.1. Прямоугольные оконные проемы цокольного этажа без обрамлений в прямках – 6 шт.

6.2.2. Оконные проемы первого этажа с полуциркульным завершением без обрамления – 8 шт.

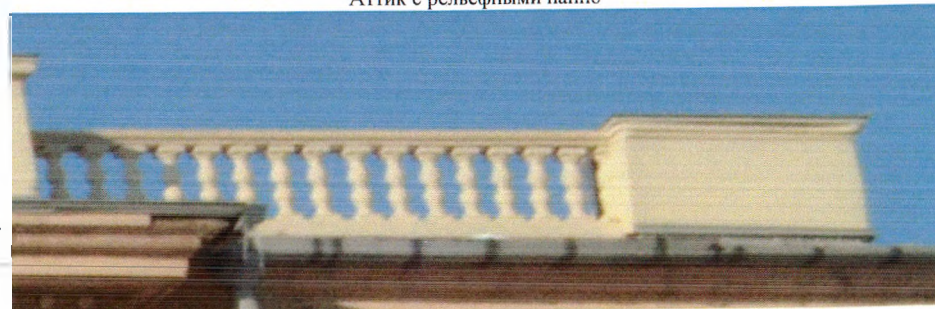
6.2.3. Оконные проемы второго этажа прямоугольной формы без обрамления – 9 шт.

6.2.4. Высокие оконные проемы третьего этажа прямоугольной формы без обрамления – 9 шт.

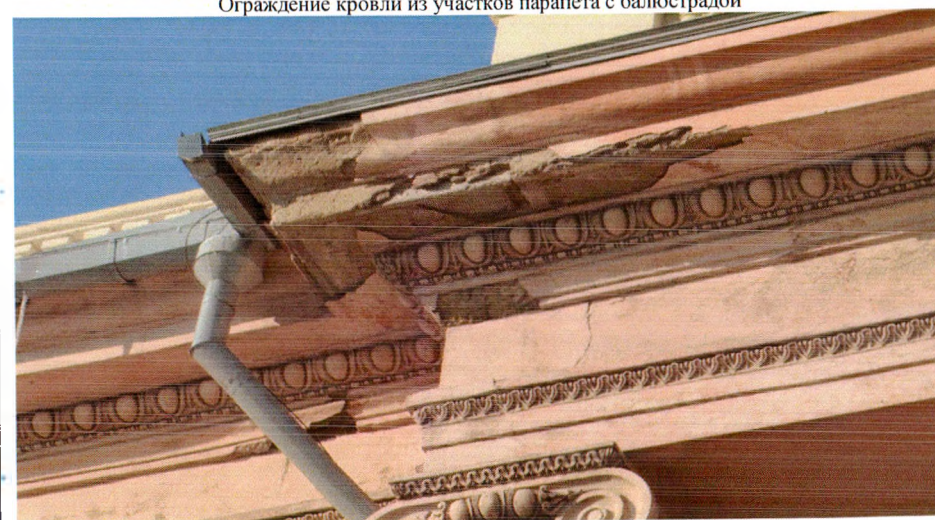
6.2. Дверной проем центральной части фасада прямоугольной формы с порталом – 1 шт.



Аттик с рельефными панно



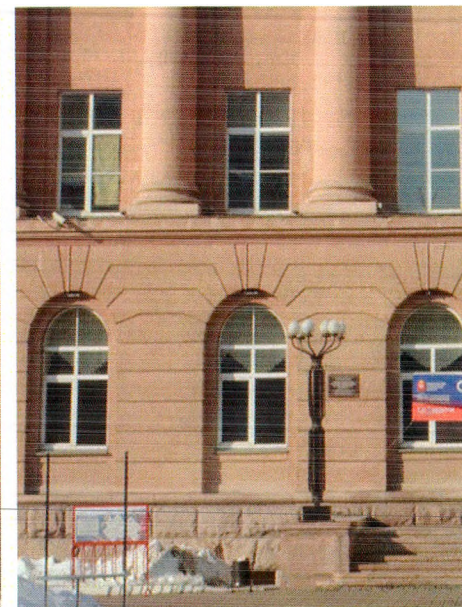
Ограждение кровли из участков парапета с балюстрадой



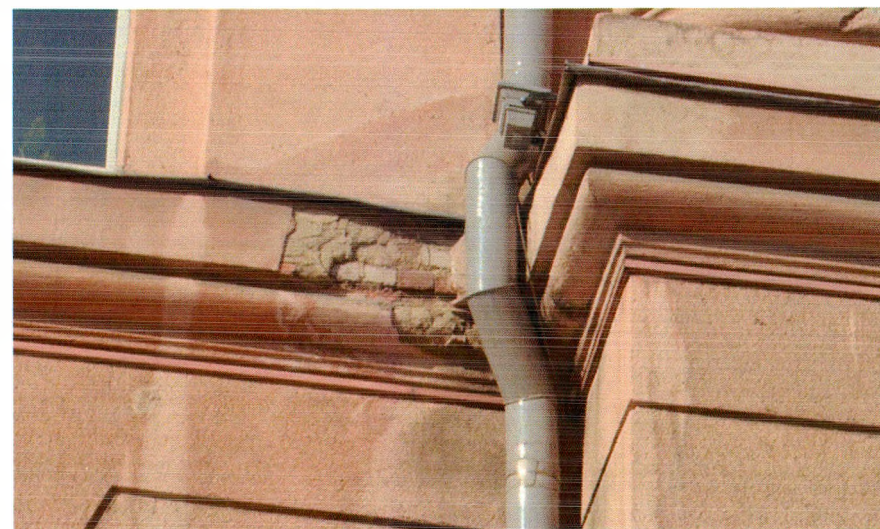
Фрагмент карнизной части, оформленной декором



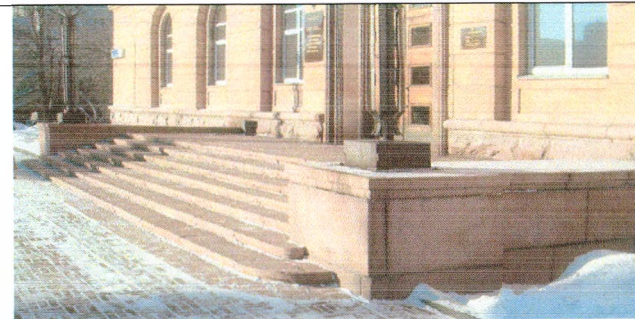
Трехчетвертные колонны ионического ордера



Отделка стен первого этажа под руст



Фрагмент профилированного междуэтажного пояса



Фрагмент крыльца главного входа



Вид на главный вход в здание

7. Историческое композиционное построение восточного фасада

7.1. Композиционная структура: ассиметричная композиция восточного фасада с объёмом лестничной клетки служебного входа.

7.2. Декоративное оформление:
7.2.1. Ограждение кровли из участков парапета с балюстрадой.

7.2.2. Венчающий профилированный карниз с декоративными элементами.

7.2.3. Широкий фриз.

7.2.4. Гранёный объём лестничной клетки, на всю высоту здания.

7.2.5. Лопатки второго и



Вид на восточный фасад здания

третьего этажей здания.

7.2.6. Междуетажный карниз.

7.2.7. Штукатурная рустовка стен первого этажа.

7.2.8. Прямоугольные подоконные ниши под окнами первого этажа.

7.2.9. Терразитовая (каменная) штукатурка.

7.3. Проемы:

7.2.1. Оконные проемы цокольного этажа прямоугольной формы без обрамлений – 6 шт.

7.2.2. Оконные проемы первого этажа с полуциркульным завершением без обрамления – 9 шт.

7.2.3. Оконные проемы второго этажа прямоугольной формы без обрамления – 9 шт.

7.2.4. Высокие оконные проемы третьего этажа прямоугольной формы без обрамления – 9 шт.

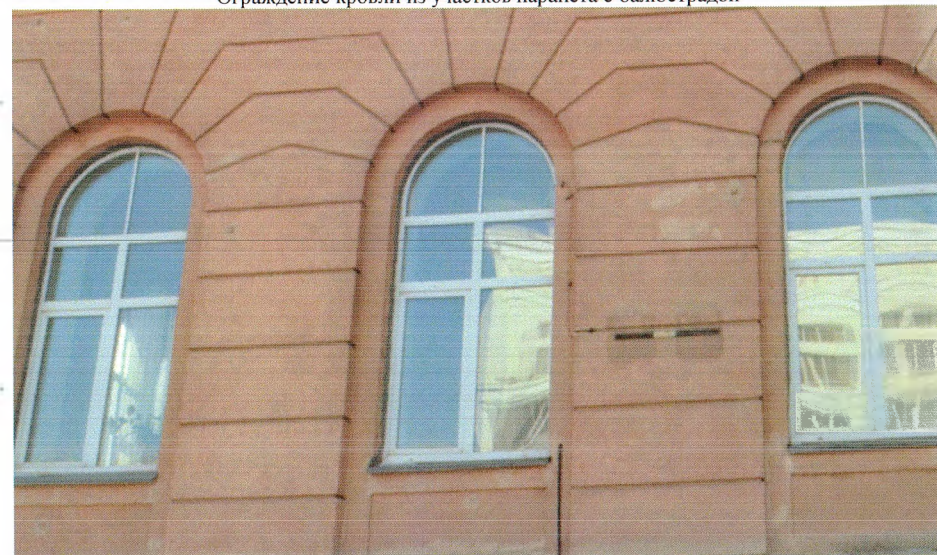
7.2.5. Оконный проем лестничного объема между первым и вторым этажами прямоугольной формы без обрамления – 1 шт.

7.2.6. Оконный проем лестничного объема между вторым и третьим этажами прямоугольной формы без обрамления – 1 шт.

7.2.7. Оконный проем лестничного объема на уровне



Ограждение кровли из участков парапета с балюстрадой



Вид на окна с полуциркульным завершением 1-го этажа



Вид на окна 2-го этажа

третьего этажа прямоугольный без
обрамления – 1 шт.

7.2.8. Дверные проемы
запасного выхода в цокольной
части прямоугольной формы без
обрамлений – 2 шт.

7.2.9. Дверной проем
служебного входа в части
лестничного объема
прямоугольной формы без
обрамлений – 1 шт.



Вид на выступающий объем лестничной клетки

8.	Историческое композиционное построение западного фасада	<p>8.1. Композиционная структура: ассиметричная композиция восточного фасада с объемом лестничной клетки служебного входа.</p> <p>8.2. Декоративное оформление:</p> <p>8.2.1. Ограждение кровли из участков парапета с балюстрадой.</p> <p>8.2.2. Венчающий профильный карниз с декоративными элементами.</p> <p>8.2.3. Широкий фриз.</p> <p>8.2.4. Граненый объем лестничной клетки, на всю высоту здания.</p>	
		<p>8.2.5. Лопатки второго и третьего этажей здания.</p> <p>8.2.6. Междуэтажный карниз.</p> <p>8.2.7. Штукатурная рустовка стен первого этажа.</p> <p>8.2.8. Прямоугольные подоконные ниши под окнами первого этажа.</p> <p>8.2.9. Терразитовая (каменная) штукатурка.</p> <p>8.3. Проемы:</p> <p>8.3.1. Оконные проемы цокольного этажа прямоугольной формы - 9 шт.</p> <p>8.3.2. Оконные проемы первого этажа с полуциркульным завершением – 9 шт.</p> <p>8.3.3. Оконные проемы второго этажа прямоугольной формы</p>	

Вид на западный фасад здания

Фрагмент западного фасада с северо-запада

– 9 шт.

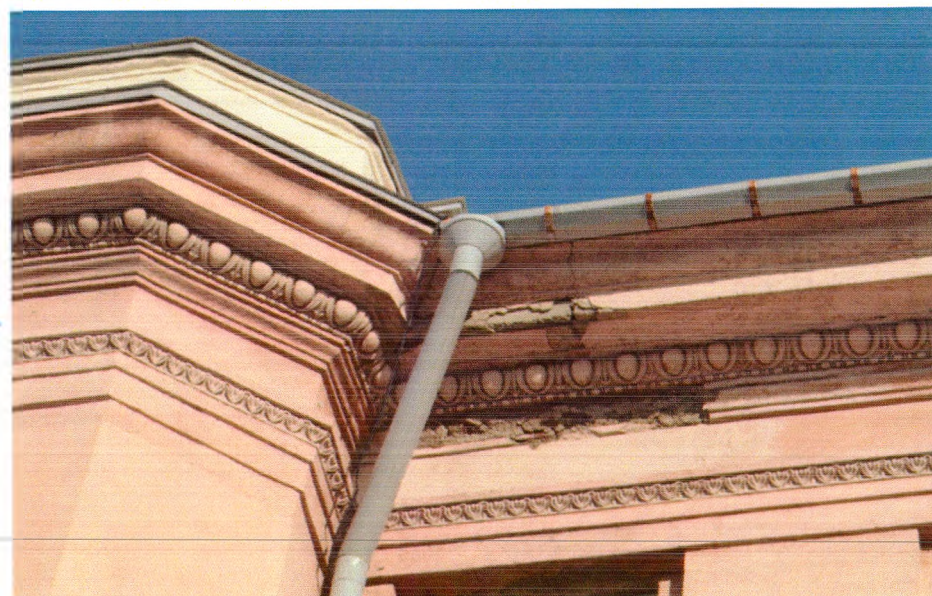
8.3.4. Высокие оконные проемы третьего этажа прямоугольной формы без обрамления – 9 шт.

8.3.5. Оконный проем лестничного объема между первым и вторым этажами прямоугольной формы без обрамления – 1 шт.

8.3.6. Оконный проем лестничного объема между вторым и третьим этажами прямоугольной формы без обрамления – 1 шт.

8.3.7. Оконный проем лестничного объема на уровне третьего этажа прямоугольный – 1 шт.

8.3.8. Дверной проем служебного входа прямоугольной формы без обрамлений – 1 шт.



Фрагмент карнизной части западного фасада



Вид на междуэтажный карниз

9. Историческое композиционное построение северного фасада

9.1. Композиционная структура: симметричная композиция северного фасада с объемами левого и правого крыльев и структурно-планировочным и объемно-пространственным стержнем – семиэтажным объемом книгохранилища в центральной части.

9.2. Декоративное оформление:
9.2.1. Ограждение кровли из участков парапета с балюстрадой.

9.2.2. Антаблемент с многопрофильным карнизом с декоративными элементами.

9.2.3. Лопатки.

9.2.4. Пожарный балкон на уровне 3-го этажа крыльев.

9.2.5. Междуэтажный профилированный карниз боковых объемов.

9.2.6. Штукатурная рустовка стен боковых объемов первого этажа.

9.2.7. Терразитовая (каменная) штукатурка.

9.3. Проемы:

9.3.1. Оконные проемы цокольного этажа прямоугольной формы – 11 шт.

9.3.2. Оконные проемы первого этажа с полуциркульным завершением без обрамлений в



Вид на северный фасад здания



Вид на северный фасад с северо-восточной стороны

северо-западном крыле трехэтажного объема – 3 шт.

9.3.3. Оконные проемы первого этажа с полуциркульным завершением без обрамлений в северо-восточном крыле трехэтажного объема – 3 шт.

9.3.4. Оконные проемы второго этажа прямоугольной формы без обрамлений в северо-западном крыле трехэтажного объема – 3 шт.

9.3.5. Оконные проемы второго этажа прямоугольной формы без обрамлений в северо-восточном крыле трехэтажного объема – 3 шт.

9.3.6. Высокие оконные проемы 3-го этажа прямоугольной формы без обрамления в северо-западном крыле трехэтажного объема – 3 шт.

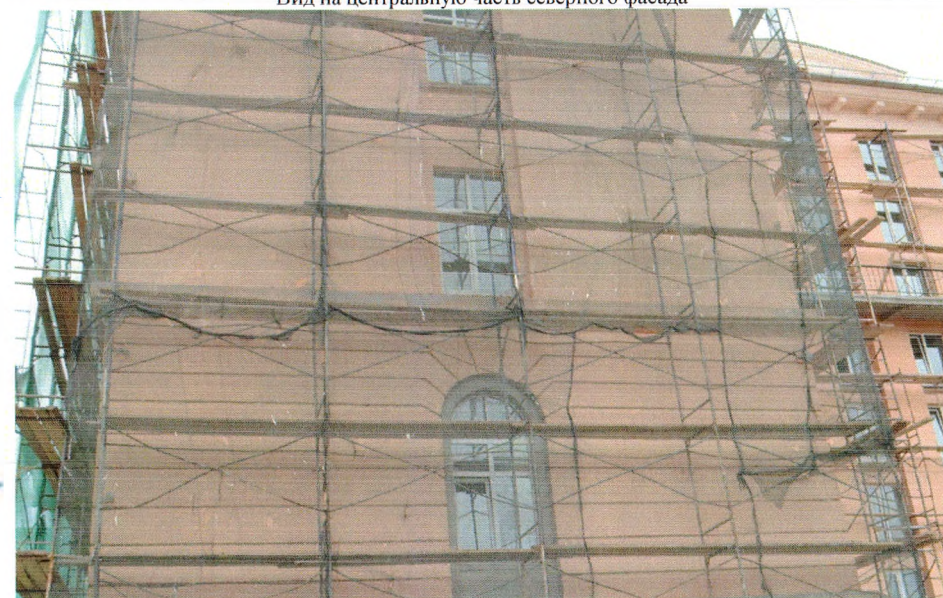
9.3.7. Высокие оконные проемы 3-го этажа прямоугольной формы без обрамления в северо-восточном крыле трехэтажного объема – 3 шт.

9.3.8. Оконные проемы первого этажа прямоугольной формы без обрамлений в центральной части фасада – 7 шт.

9.3.9. Оконные проемы второго этажа прямоугольной формы без обрамлений в центральной части



Вид на центральную часть северного фасада



Фрагмент северного фасада выступающего объема

фасада – 7 шт.

9.3.10. Оконные проемы третьего этажа прямоугольной формы без обрамлений в центральной части фасада – 7 шт.

9.3.11. Оконные проемы четвертого этажа прямоугольной формы без обрамлений в центральной части фасада – 7 шт.

9.3.12. Оконные проемы пятого этажа прямоугольной формы без обрамлений в центральной части фасада – 7 шт.

9.3.13. Оконные проемы шестого этажа прямоугольной формы без обрамлений в центральной части фасада – 7 шт.

9.3.14. Оконные проемы седьмого этажа прямоугольной формы без обрамлений в центральной части фасада – 7 шт.

9.3.15. Дверные проемы запасных выходов прямоугольной формы без обрамлений в боковых объемах цокольной части – 3 шт.





Фрагмент центральной части фасада книгохранилища



Фрагмент северного фасада. Ограждение кровли



Вид на переходной пожарной балкон

<p>10.</p>	<p>Детали интерьера</p>	<p>10.1. Колонны тосканского ордера с прогонами в пониженном объеме вестибюля на первом этаже здания.</p> <p>10.2. Ограждение из балюстрады между порталами с арочными проемами.</p> <p>10.3. Тяги, профили из классических архитектурных обломов.</p> <p>10.4. Лепные профилированные порталы прямоугольных дверных проемов в вестибюле первого этажа.</p> <p>10.5. Арочные проемы портала с лестничными маршами между разноуровневыми объемами в южной части здания.</p>	 
		<p>10.6 Колонны и пилястры тосканского ордера с прогонами в повышенном объеме на первом этаже южной части здания.</p> <p>10.7. Тяги, профили из классических архитектурных обломов.</p> <p>10.8 Междуэтажные парадные лестничные марши с металлическим ограждением в западном и восточном крыле здания.</p> <p>10.9. Круглые потолочные розетки и профилированные карнизные тяги.</p> <p>10.10. Колонны тосканского</p>	

ордера с прогонами в помещениях второго этажа здания.

10.11. Тяги, профили из классических архитектурных обломов.

10.12. Потолочные круглые декоративные розетки в боковых помещениях второго этажа здания.

10.13. Круглые потолочные розетки и карнизные тяги в помещении читального зала.

10.14. Колонны коринфского ордера с прогонами в читальном зале на третьем этаже здания.

10.15. Лепной профилированный портал прямоугольного дверного проема в читальном зале на третьем этаже здания.

10.16. Тяги, профили из классических архитектурных обломов.

10.14. Пилястры коринфского ордера в оконных простенках читального зала на третьем этаже здания

