



ГОСУДАРСТВЕННЫЙ КОМИТЕТ ОХРАНЫ ОБЪЕКТОВ КУЛЬТУРНОГО НАСЛЕДИЯ  
ЧЕЛЯБИНСКОЙ ОБЛАСТИ

П Р И К А З

«27» января 2012 г.

Челябинск

№ 21

Об утверждении описания особенностей, подлежащих обязательному сохранению (предмета охраны), объекта культурного наследия местного (муниципального) значения «Здание главпочтамта, 1930-ые гг., арх. Н.К.Футуков», расположенного по адресу: Челябинская область, город Челябинск, улица Кирова, дом 161

В соответствии со статьей 33 Федерального закона от 25 июня 2002 г. № 73-ФЗ «Об объектах культурного наследия (памятниках истории и культуры) народов Российской Федерации», подпунктом 13 пункта 8 Положения о Государственном комитете охраны объектов культурного наследия Челябинской области, утвержденного постановлением Губернатора Челябинской области от 21 июля 2016 г. № 197 «О Государственном комитете охраны объектов культурного наследия Челябинской области», пунктом 13 Порядка определения предмета охраны объекта культурного наследия, включенного в единый государственный реестр объектов культурного наследия (памятников истории и культуры) народов Российской Федерации, утвержденного приказом Министерства культуры Российской Федерации от 13 января 2016 г. № 28

ПРИКАЗЫВАЮ:

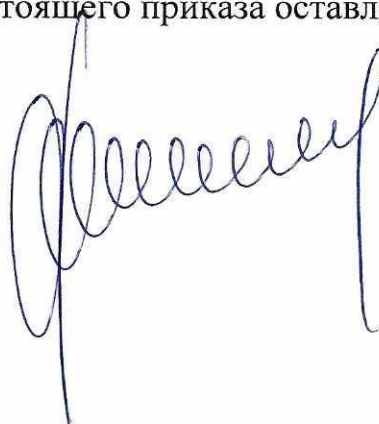
1. Утвердить описание особенностей, подлежащих обязательному сохранению (предмет охраны), объекта культурного наследия местного (муниципального) значения «Здание главпочтамта, 1930-ые гг., арх. Н.К.Футуков», расположенного по адресу: Челябинская область, город Челябинск, улица Кирова, дом 161, включенного в Единый

государственный реестр объектов культурного наследия (памятников истории и культуры) народов Российской Федерации.

2. Организацию исполнения настоящего приказа возложить на отдел охраны объектов культурного наследия.

3. Контроль за исполнением настоящего приказа оставляю за собой.

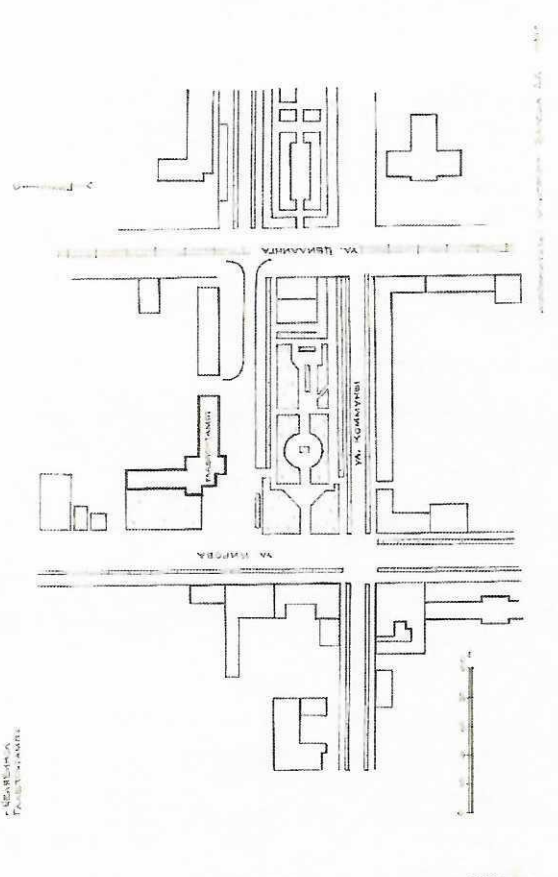
Председатель  
Государственного комитета



A handwritten signature in blue ink, consisting of a large initial 'Ф' followed by several loops and a long vertical stroke at the end.

А.В. Федичкин

УТВЕРЖДЕНО

приказом Государственного комитета  
охраны объектов культурного наследия  
Челябинской области  
от «27» 01 2022 г. № 21

№	Видовая принадлежность предмета охраны	Предмет охраны (особенности памятника, подлежащие обязательному сохранению)	Фотофиксация
1.		Объемно-пространственное решение расположения здания-памятника в структуре города	
1.1	Градостроительный прием расположения здания-памятника:	Угловое местоположение здания на пересечении ул. Кирова (с отступом от линии застройки) и ул. Коммуны (по линии застройки).	 <p>Историческая схема расположения выявленного объекта культурного наследия (здания-памятника).</p>

			 <p>Фрагмент из публичной кадастровой карты: схема расположения земельного участка выявленного объекта культурного наследия здания-памятника. Земельный участок с кадастровым номером 74:36:0509015:152 площадью 3 688 м2</p>
2.	<p>Функциональное назначение здания-памятника</p>	<p>Существующее историческое функциональное назначение здания-памятника – по прямому назначению: административное здание</p>	
3.	<p>Объемно-планировочное решение здания-памятника</p>	<p>4-ех этажное кирпичное здание в стилистике конструктивизма. Угловое расположение здания, трёхчастное центрально-</p>	<p>Хронологическое видоизменение здания-памятника с со времени постройки и до настоящего времени.</p>

симметричное построение.

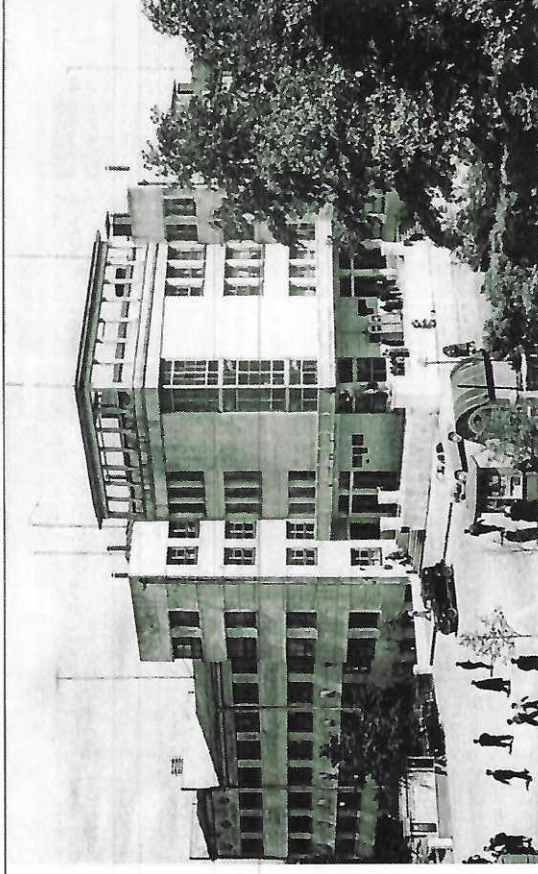
Два симметричных, вертикально акцентированных объема, осущестляющих переход к центральной угловой части.

«Г»-образное в плане угловое здание, состоящее из соединения пяти простых объемов разной конфигурации: центрального квадратного с двумя прямоугольными по бокам выступающими вперед ризалитами (высотой 4 этажа на дагу постройки) и двух, примыкающих под прямым углом к ризалитам объемов прямоугольной вытянутой формы (высотой в 3 этажа на дагу постройки).

Высокая центральная, квадратная в плане и западающая призма, являющаяся главным акцентом, выделенная сплошным вертикальным остеклением (витражом), расположенным в угловой части главного объема и подчеркивающим главную вертикальную ось композиции.

Цокольная часть углового объема в виде открытой площадки-крыльца с металлическим ограждением, с открытыми лестницами, ведущими к двум главным входам.

Широкий козырек над площадкой, проходящий по всей длине центральной части.



*Историческое фото довоенного времени.*



*Историческое фото 1950 г.*



Фото 2013 г.

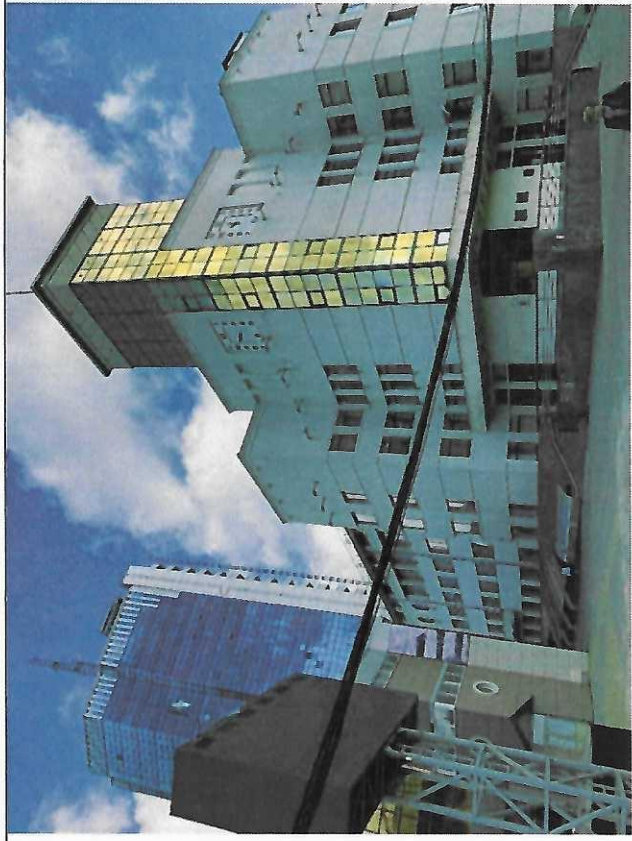




Фото 2020 г.

Силуэт и образ здания, высотные отметки основных элементов и объемов.

Композиционно-планировочное решение здания-памятника:

4.

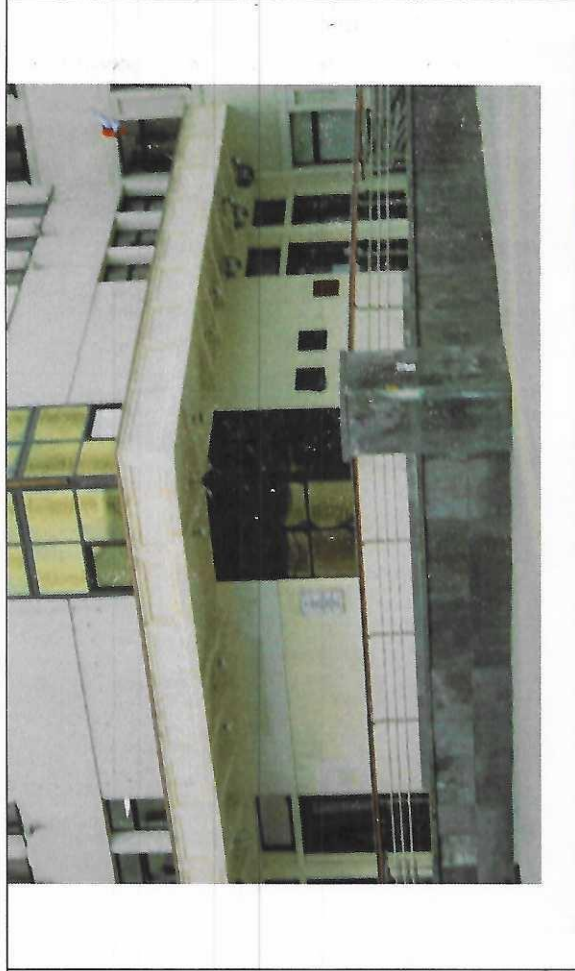
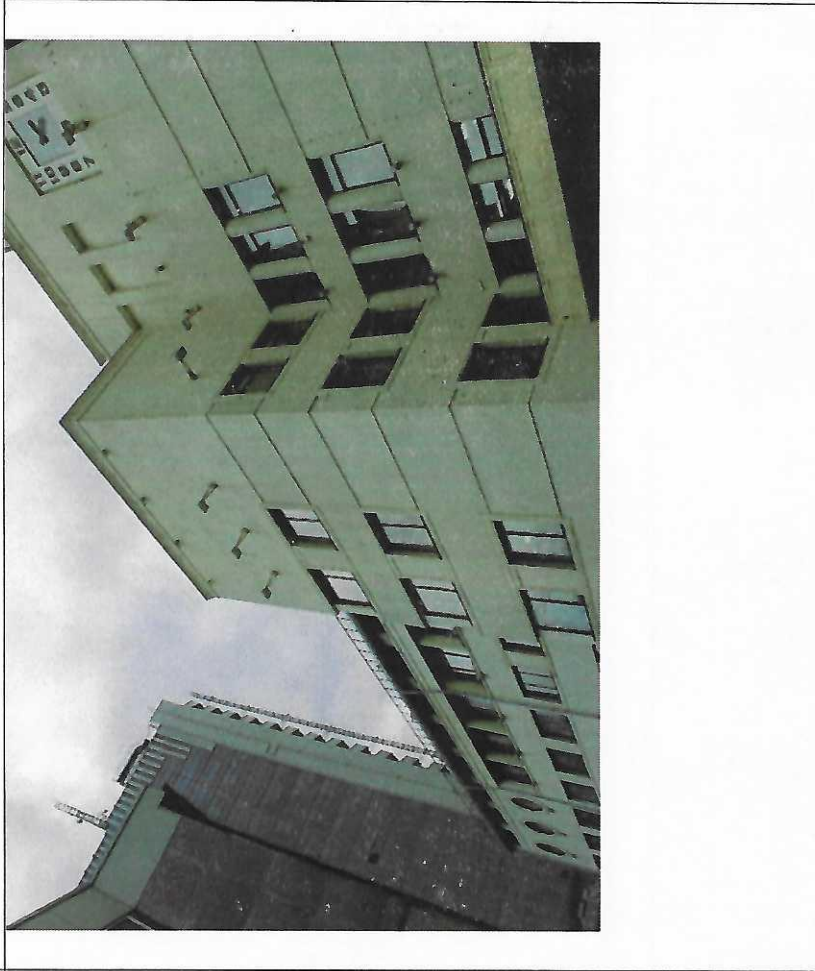
5.	Основные конструктивные решения здания-памятника	<p>Каркасно-монолитное здание, с железобетонными квадратными колоннами и ригелями, железобетонными монолитными перекрытиями, с кирпичными наружными и внутренними стенами.</p> <p>Оконные проемы прямой вертикальной и горизонтальной формы, вертикальный витраж центральной угловой лестницы, проходящий через все этажи здания, угловые горизонтальные витражи ризалитов прямой формы.</p> <p>Проемы двойных входных дверей прямой формы, с фрамугами.</p>	 <p>Фото 2020 г.</p>
			 <p>Современное фото вида сверху.</p>

Архитектурное решение фасадов и их элементов

6.		<p>Архитектурное решение фасадов главного углового объема здания-памятника, выходящих на ул. Кирова и ул. Коммуны.</p>	<p>Высокая центральная, квадратная в плане и западающая призма, являющаяся главным акцентом здания, выделенная сплошным вертикальным остеклением (витражом), расположенным во внешнем углу главного объема, проходящим по всем этажам здания и подчеркивающим главную вертикальную ось всей композиции.</p> <p>Цокольная часть углового объема, выполненная в виде открытой площадки-крыльца с двумя открытыми лестницами, ведущими к двум главным входам с попарными высокими распахнутыми входными дверьми и фрамугами над ними.</p> <p>Над входной площадкой в уровне завершения первого этажа нависающий широкий монолитный козырек в виде горизонтальной платформы, проходящий по всей длине центральной части.</p> <p>Высокие вертикальные тройные окна во внутренних углах 2-4 этажей, в габаритах входных дверей, в узких простенках которых размещены декоративные полуциркульные колонны.</p> <p>Горизонтальная межоконная рустовка в декоративной отделке поверхностей стен.</p>
----	--	--	---





			
6.2	<p>Архитектурное решение главных фасадов ризалитов (двух выступающих объемов) здания-памятника, выходящих на ул. Кирова и ул. Коммуны.</p>	<p>Два выступающих призматических объема центральной части – четырехэтажные (ризалиты).</p> <p>Внешние углы ризалитов с левой стороны выделенные двумя горизонтальными окнами, объединенными в общую рамку; крайние окна – угловые.</p> <p>Межоконные простенки объединенных окон – с прямоугольными декоративными вставками.</p> <p>Боковой фасад ризалита, примыкающий к центральному объему, имеющий по два окна на каждом этаже. Горизонтальная межоконная рустовка в декоративной отделке поверхностей стен.</p>	
6.3	<p>Архитектурное решение главного и</p>	<p>Трехэтажный первоначальный главный фасад - на десять световых</p>	

торцевого фасада  
левого бокового  
корпуса здания-  
памятника,  
выходящего на ул.  
Кирова.

осей (окон).

Длинный монолитный нависающий входной козырек, подобный угловому центральному, над тремя крайними окнами первого этажа главного фасада с высоким цоколем.

Торец левого крыла – с высоким цоколем и маленькими окнами, расположенными в общей вертикальной нише по центру фасада.

Горизонтальная межоконная рустовка в декоративной отделке поверхностей стен.



6.4

Архитектурное решение главного фасада правого бокового корпуса здания-памятника, выходящего на ул. Коммуны.

Первоначальный трехэтажный главный фасад в своих первоначальных габаритах на десять световых осей (окон).

В оконных проемах между первым и вторым этажами - декоративные квадратные розетки с выступающим по центру акцентом. Поэтажные членения окон, отбитые горизонтальной рустовкой. Ряд окон третьего этажа, объединенный общей декоративной рамкой, и его межоконные проемы также выделенные декором из рамок.

Длинный монолитный входной козырек на круглых опорах, подобный центральному, с большой входной площадкой над шестью центральными окнами первого этажа главного фасада.

