



**ГОСУДАРСТВЕННЫЙ КОМИТЕТ ОХРАНЫ ОБЪЕКТОВ КУЛЬТУРНОГО НАСЛЕДИЯ
ЧЕЛЯБИНСКОЙ ОБЛАСТИ**

П Р И К А З

от 12.11.2025 № 415

Челябинск

Об утверждении описания особенностей, подлежащих обязательному сохранению (предмета охраны), объекта культурного наследия регионального значения «Дом полукаменный двухэтажный с торговой лавкой в первом этаже», конец XIX – начало XX вв., (памятник), расположенного по адресу: Челябинская область, Верхнеуральский муниципальный округ, город Верхнеуральск, улица Советская, дом 26

В соответствии со статьей 33 Федерального закона от 25 июня 2002 г. № 73-ФЗ «Об объектах культурного наследия (памятниках истории и культуры) народов Российской Федерации», подпунктом 13 пункта 8 Положения о Государственном комитете охраны объектов культурного наследия Челябинской области, утвержденного постановлением Губернатора Челябинской области от 21 июля 2016 г. № 197 «О Государственном комитете охраны объектов культурного наследия Челябинской области», пунктом 13 Порядка определения предмета охраны объекта культурного наследия, включенного в Единый государственный реестр объектов культурного наследия (памятников истории и культуры) народов Российской Федерации от 13 января 2016 г. № 28

ПРИКАЗЫВАЮ:

1. Утвердить описание особенностей, подлежащих обязательному сохранению (предмет охраны), объекта культурного наследия регионального значения «Дом полукаменный двухэтажный с торговой лавкой в первом этаже», конец XIX – начало XX вв., (памятник), расположенного по адресу: Челябинская область, Верхнеуральский муниципальный округ, город Верхнеуральск, улица Советская, дом 26, включенного в Единый государственный реестр объектов культурного наследия (памятников истории и культуры) народов Российской Федерации.

2. Внести сведения об описании особенностей, подлежащих обязательному сохранению (предмет охраны), объекта культурного наследия регионального значения «Дом полукаменный двухэтажный с торговой лавкой в первом этаже», конец XIX – начало XX вв., (памятник),

расположенного по адресу: Челябинская область, Верхнеуральский муниципальный округ, город Верхнеуральск, улица Советская, дом 26, в автоматизированную информационную систему ведения Единого государственного реестра объектов культурного наследия (памятников истории и культуры) народов Российской Федерации.

3. Организацию исполнения настоящего приказа возложить на отдел охраны объектов культурного наследия.

4. Контроль за исполнением настоящего приказа оставляю за собой.

Председатель
Государственного комитета



А.В. Федичкин

УТВЕРЖДЕНО


приказом Государственного комитета
охраны объектов культурного наследия
Челябинской области

от 12.11.2025 № 415

Описание особенностей, подлежащих обязательному сохранению (предмет охраны), объекта культурного наследия регионального значения
«Дом полукаменный двухэтажный с торговой лавкой в первом этаже», конец XIX – начало XX вв., (памятник), расположенного по адресу:
Челябинская область, Верхнеуральский муниципальный округ, город Верхнеуральск, улица Советская, дом 26

№ п/п	Видовая принадлежность предмета охраны	Предмет охраны	Фотофиксация
1.	Местоположение и градостроительные характеристики	<p>1. Существующее местоположение здания как части застройки исторического центра города Верхнеуральска.</p> <p>2. Существующее местоположение здания как элемента архитектурного облика улицы Советской – важной композиционной оси исторического планировочного каркаса.</p> <p>3. Существующее местоположение здания с постановкой по красной линии застройки улицы Советской и обращение к ней главным, северо-западным фасадом</p> <p>4. Видовые раскрытия здания со стороны улицы Советской</p>	



2.	Планировочное и объемно-пространственное решение	<p>Габариты, этажность, высотные отметки карнизов и объемно-пространственная композиция:</p> <p>1. Прямоугольного в плане, двухэтажного основного здания (11 x 22,5 м) (заливка красным цветом).</p> <p>2. Прямоугольного в плане лестничного пристроя (2x9 м), примыкающего к боковому северо-восточному фасаду (заливка желтым цветом).</p>	
----	--	---	--



3. Конструктивная система и материал

1. Бутовый ленточный фундамент.
2. Кирпичная кладка стен первого этажа основного объема из красного глиняного полнотелого кирпича на известково-песчаном растворе.
3. Стены второго этажа основного объема рубленые в обло с остатком.



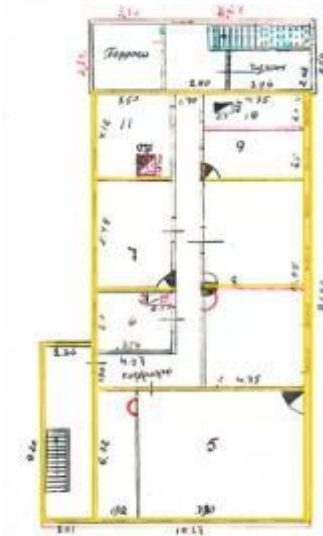
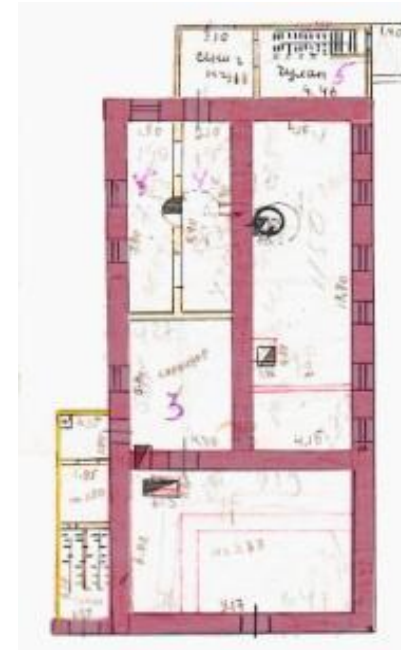
4. Наружные и внутренние капитальные стены первого этажа, как продольные так и поперечные (заливка красным цветом).

5. Наружные и внутренние капитальные стены и перегородки второго этажа основного объема, фиксирующие историческую планировку интерьеров (заливка желтым цветом).



6. Существующие отметки межэтажного и чердачного перекрытий основного объема, материал перекрытий – дерево.

7. Материал и конструкция лестничного пристроя со стороны бокового северо-восточного фасада – бревенчатый сруб.

8. Кирпичная кладка первого этажа лицевой северо-западной стены бокового лестничного пристроя.



			
4.	Конфигурация, габариты и материал крыши	<p>1. Конфигурация и габариты скатной крыши основного объема, в том числе высотные отметки по коньку и углам наклона скатов.</p> <p>2. Крыша основного объема стропильная, материал стропил – дерево, кровля по деревянной обрешетке, тип кровельного покрытия – листовой металл, фальцевое крепление.</p> <p>3. Конфигурация и габариты скатной крыши бокового лестничного объема, в том числе высотные отметки по коньку и углам наклона скатов; тип кровельного покрытия – листовой металл, фальцевое крепление.</p>	

			
5.	Композиционное решение и архитектурно-художественное оформление фасадов	<p>1. <u>Для всех фасадов основного объема:</u></p> <p>1.1 Подшивной карниз: габариты.</p> <p>1.2 Поверхность стен первого этажа: беление/окраска/открытая поверхность кирпича.</p> <p>1.3 Открытая поверхность венцов сруба второго этажа.</p>	

2. Композиция и архитектурное решение лицевого (северо-западного) фасада основного объема:

2.1 Центрально-осевая симметричная композиция фасада.

2.2 Решение первого этажа фасада в 3 оси.

2.3 Исторический входной проем в лавку по средней оси фасада (местоположение, исторические габариты).

2.4 Местоположение, габариты и форма двух прямоугольных, с лучковым завершением проемов первого этажа, фланкирующих вход в бывшую лавку.

2.5 Заполнение межоконных простенков первого этажа кирпичным «рустом» (рисунок и профиль).

2.6 Филенчатая лопатка с геометрическим узором кирпичной кладки на правом фланге первого этажа (местоположение, габариты, рисунок, профиль).

2.7 Фигурные наличники «с ушками» оконных и дверного проема первого этажа.

2.8 Решение второго этажа фасада в 5 оконных осей.

2.9 Местоположение, габариты и форма 5 оконных проемов второго этажа.

2.10 Заполнение оконных проемов второго этажа – створные деревянные рамы с верхней глухой/створной фрамугой с лучковым завершением.

2.11 Идентичность характера расстекловки, материала и цвета заполнения всех оконных проемов второго этажа.

2.12 Наличники окон второго этажа (габариты, форма и профиль наличника и составляющих его элементов, рисунок и техника исполнения



орнаментального декора) (с возможностью воссоздания утраченных элементов).

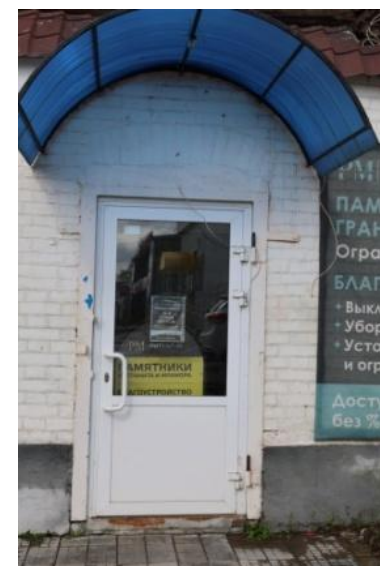
3. Композиция и архитектурное решение бокового (юго-западного) фасада.

3.1 Решение фасада в 8 осей.



3.2 Исторический входной проем в третьей слева оси первого этажа (местоположение, с возможностью воссоздания исторических габаритов).

3.3 Местоположение исторического проема в четвертой оси первого этажа (с возможностью воссоздания исторического оконного проема).



3.4 Местоположение, габариты и форма четырех прямоугольных, с лучковым завершением исторических оконных проемов первого этажа в первой и пятой – восьмой осях.

3.5 Лучковые перемычки исторических дверных и оконных проемов первого этажа.



3.6 Членение фасада по горизонтали на втором этаже выпусками бревен внутренних поперечных стен.

3.7 Местоположение, габариты и форма 8 прямоугольных, с лучковым завершением исторических оконных проемов второго этажа.

3.8 Заполнение оконных проемов второго этажа – створные деревянные рамы с верхней глухой/створной фрамугой с лучковым завершением.

3.9 Идентичность характера расстекловки, материала, цвета всех оконных проемов второго этажа.

3.10 Наличники окон второго этажа (габариты, форма и профиль наличника и составляющих его элементов, рисунок и техника исполнения орнаментального декора) (с возможностью воссоздания утраченных элементов).



4. Композиция и архитектурное решение бокового северо-восточного фасада:

4.1 Три исторических лучковых оконных проема первого этажа (местоположение, габариты, форма) (с возможностью раскрытия).



1

5. Композиция и архитектурное решение лестничного объема со стороны бокового северо-восточного фасада:

5.1 Открытая поверхность венцов сруба.

5.2 Глухая северо-восточная стена.

5.3 Поверхность кирпичной стены лицевого фасада: беление/окраска.

5.4 Центрально-осевое композиционное решение лицевого фасада;

5.5 Исторический входной проем по средней оси лицевого фасада (местоположение; с возможностью воссоздания исторических габаритов).

5.6 Филенчатые лопатки с геометрическим узором кирпичной кладки на флангах первого этажа лицевого фасада (местоположение, габариты, рисунок, профиль).

5.7 Лучковая перемычка дверного проема (местоположение, габариты, профиль). Местоположение, габариты и форма оконного проема второго этажа лицевого фасада.

5.8 Заполнение оконного проема второго этажа – створная деревянная рама с верхней глухой/створной фрамугой с лучковым завершением.

