



ГОСУДАРСТВЕННЫЙ КОМИТЕТ
ОХРАНЫ ОБЪЕКТОВ КУЛЬТУРНОГО НАСЛЕДИЯ
ЧЕЛЯБИНСКОЙ ОБЛАСТИ

П Р И К А З

19.09.2014

№ 146

Челябинск

Об утверждении описания особенностей, подлежащих обязательному сохранению (предмета охраны), объекта культурного наследия регионального значения «Здание Челябинского государственного театра оперы и балета имени М.И. Глинки», расположенного по адресу: Челябинская область, город Челябинск, площадь Ярославского, 1

В соответствии со статьей 33 Федерального закона от 25 июня 2002 г. № 73-ФЗ «Об объектах культурного наследия (памятниках истории и культуры) народов Российской Федерации», подпунктом 13 пункта 8 Положения о Государственном комитете охраны объектов культурного наследия Челябинской области, утвержденного постановлением Губернатора Челябинской области от 21.07.2016 г. № 197 «О Государственном комитете охраны объектов культурного наследия Челябинской области»

ПРИКАЗЫВАЮ:

1. Утвердить описание особенностей, подлежащих обязательному сохранению (предмет охраны), объекта культурного наследия регионального значения «Здание Челябинского государственного театра оперы и балета имени М.И. Глинки», расположенного по адресу: Челябинская область, город Челябинск, площадь Ярославского, 1, включенного в единый государственный реестр объектов культурного наследия (памятников истории и культуры) народов Российской Федерации.
2. Организацию исполнения настоящего приказа возложить на отдел охраны объектов культурного наследия (Ярославцев П.Н.).
3. Контроль за исполнением настоящего приказа оставляю за собой.

Председатель

А.А. Баландин

ПРИЛОЖЕНИЕ 1

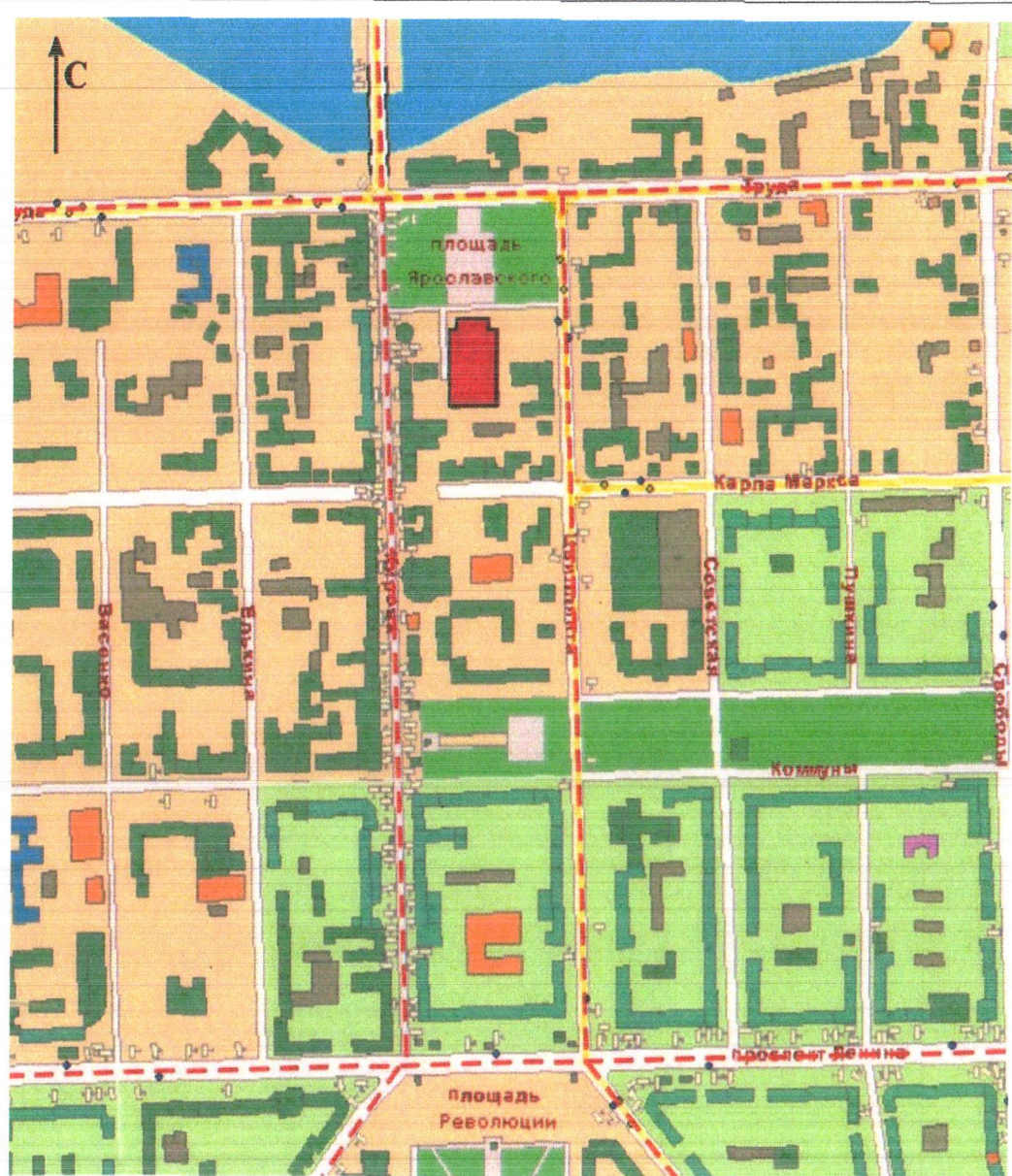
УТВЕРЖДЕНО
приказом Государственного комитета
охраны объектов культурного наследия
Челябинской области
от «19» 09 2017 г. № 146

Описание особенностей, подлежащих обязательному сохранению (предмет охраны), объекта культурного наследия
регионального значения «Здание Челябинского государственного театра оперы и балета имени М.И. Глинки»,
расположенного по адресу: Челябинская область, город Челябинск, площадь Ярославского, 1

№ п/п	Видовая принадлежность предмета охраны	Предмет охраны	Фотофиксация
1.	Объемно-пространственное решение расположения памятника в структуре города		

1.1 Градостроительный прием расположения памятника оперного театра:

существующее на август 2017 г. островное местоположение трех-четырёхэтажного здания оперного театра на южной стороне пл. Ярославского в виде градостроительной пространственной и вертикальной доминанты;



1.2. Местоположение памятника как части историко-архитектурной среды г. Челябинска:

существующее местоположение оперного театра как части сохранившейся историко-архитектурной среды конца XIX - середины XX вв. в историческом ядре центральной части г. Челябинска;




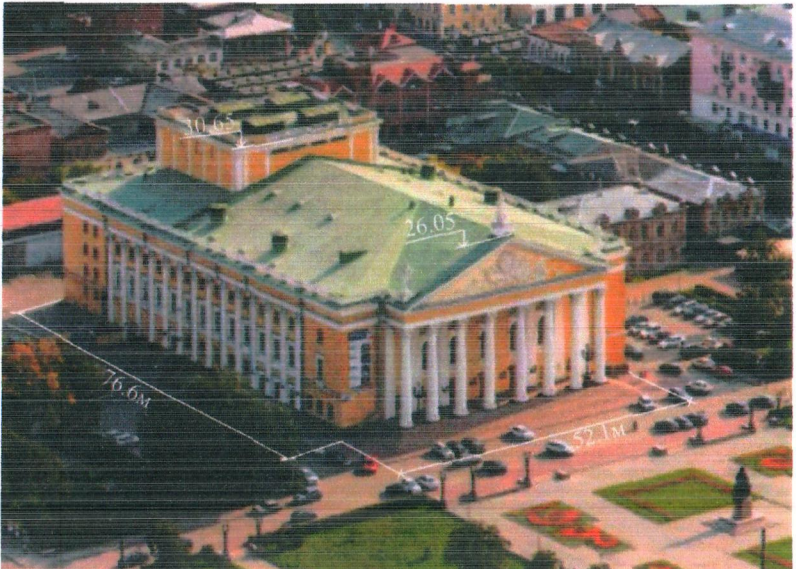
1.3 Местоположение памятника как элемента градостроительного комплекса г. Челябинска:

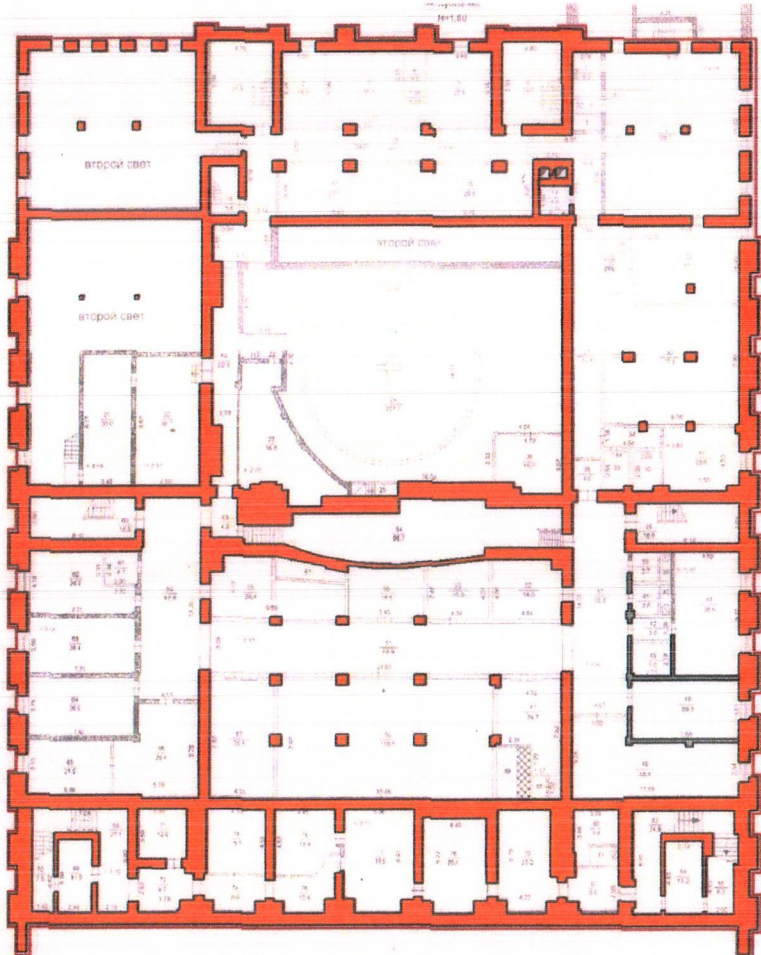
существующее местоположение оперного театра как главного элемента градостроительного комплекса середины XX в. - пл. Ярославского в совокупности объемно-пространственного и планировочного композиционных решений в сочетании со сквером, создающего совместно с рядом стоящими зданиями городской силуэт, просматриваемый с северного берега р. Миасс г. Челябинска;



2	Функциональное назначение памятника:	<p>существующее функциональное назначение памятника - как здания оперного театра;</p> <p>историческое функциональное назначение</p>
---	--------------------------------------	---

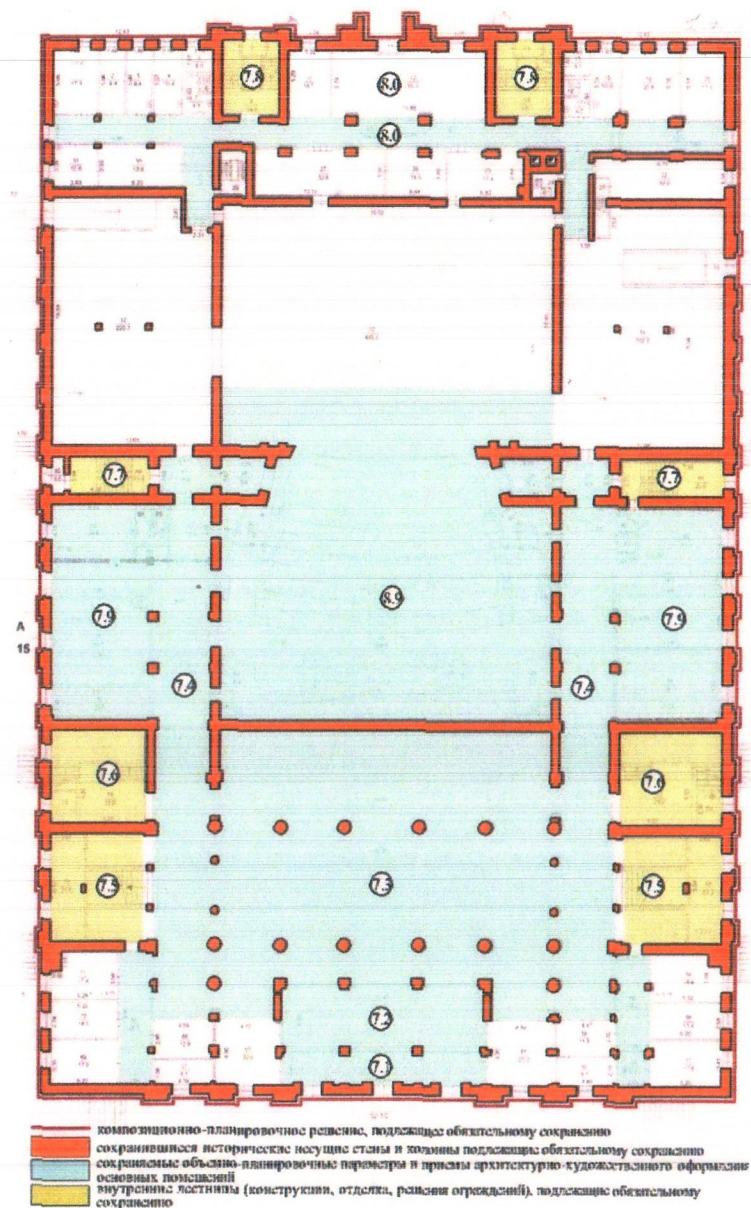


3.	Объемно-планировочное решение памятника и его элементов:		
3.1	Образ здания памятника:	<p>каменный оштукатуренный объем трех-четырёхэтажного здания с цокольным этажом прямоугольной конфигурации с выступающим восьмиколонным портиком и фронтоном со стороны главного северного фасада, со сценической коробкой и скатной крышей здания оперного театра, построенного в середине XX в. в стиле неоклассицизма в совокупности объемно-пространственного и планировочного композиционных решений;</p>	
3.2	Общие габариты здания памятника:	<p>общие планировочные габариты здания 52,1 м х 76,6 м, высота до сценической коробки - 30,6 м;</p>	

4.	Общее композиционно-планировочное решение памятника и его элементов:		
4.1	Общее композиционно-планировочное решение цокольного этажа памятника:	<p>целостная симметричная планировка цокольного этажа оперного театра, образованная капитальными несущими кирпичными стенами с учетом исторических проемов и колоннами;</p>	 <p>— композиционно-планировочное решение, подлежащее обязательному сохранению ■ сохранившиеся исторические несущие стены и колонны, подлежащие обязательному сохранению ■ сохраняемые объемно-планировочные параметры и приемы архитектурно-художественного оформления ■ основные помещения ■ внутренние лестницы (конструкция, отделка, решения ограждений), подлежащие обязательному сохранению</p>

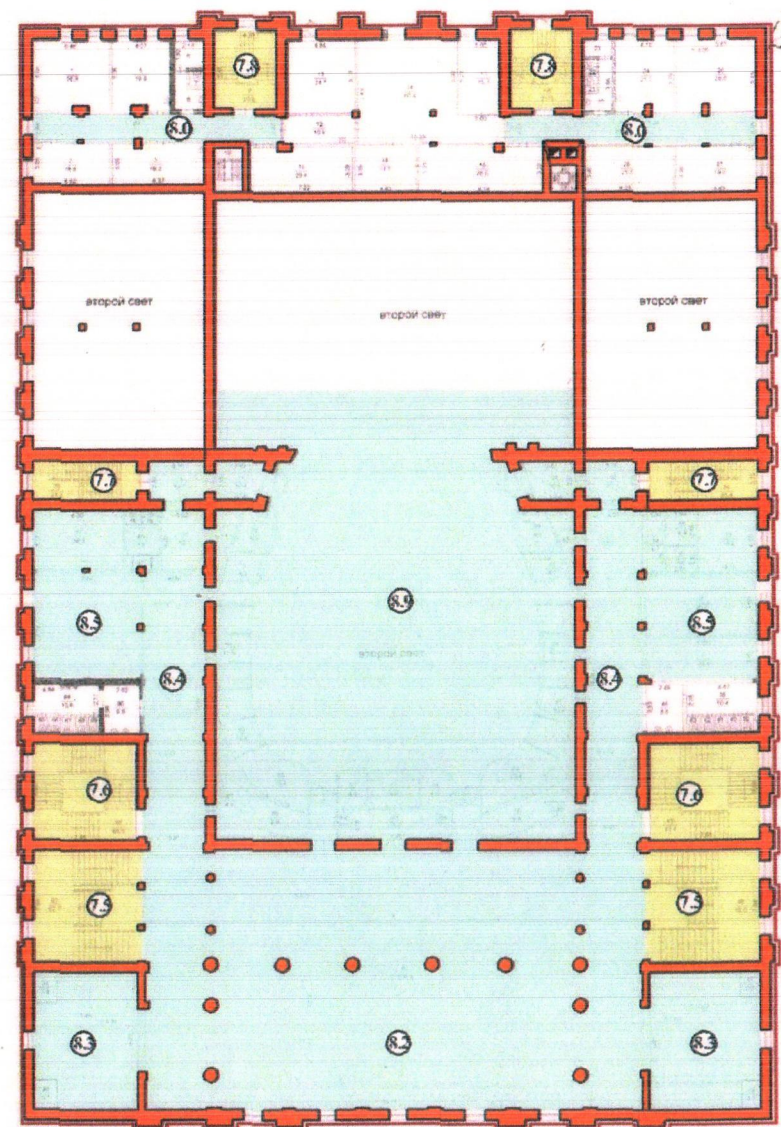
4.2 Общее композиционно-планировочное решение первого этажа памятника:

целостная симметричная планировка первого этажа оперного театра, образованная капитальными несущими кирпичными стенами с учетом исторических проемов и колоннами с приемами размещения главной входной группы по центру северной стены вестибюля и размещения помещений по обе стороны коридоров и состоящая из основных помещений: главного тамбура, вестибюля с тремя помещениями гардероба, двух помещений коридоров, ведущих из вестибюля в зрительный зал, восточной и западной открытых парадных лестниц, восточной и западной основных лестниц, первого яруса зрительного зала, сцены, восточных и западных служебных помещений, восточного и западного малых служебных фойе, восточной и западной служебных лестниц, восточного и западного служебных помещений сцены, южного служебного коридора, служебного вестибюля, юго-восточной и юго-западной служебных лестниц;



4.3 Общее композиционно-планировочное решение второго этажа памятника:

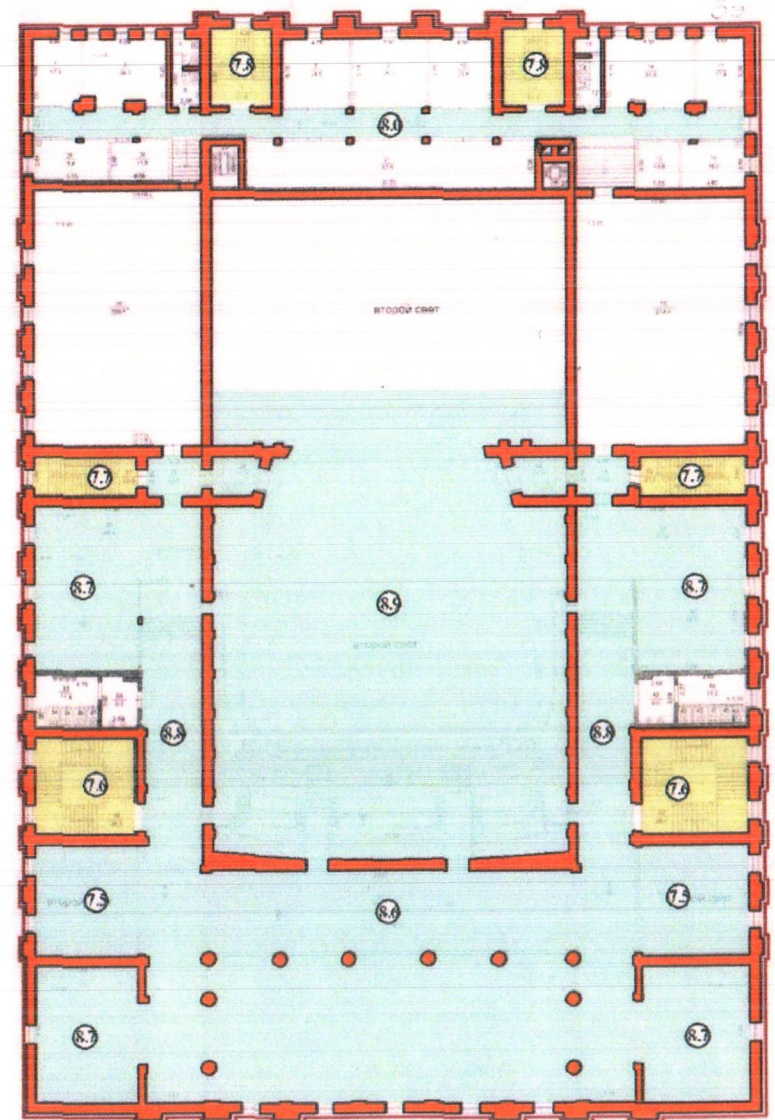
целостная симметричная планировка второго этажа оперного театра, образованная капитальными несущими кирпичными стенами с учетом исторических проемов и колоннами с приемом размещения помещений по обе стороны коридоров и состоящая из основных помещений: фойе, восточного и западного помещений буфета, двух помещений коридоров, ведущих из фойе в зрительный зал, восточной и западной открытых парадных лестниц, восточной и западной основных лестниц, второго яруса зрительного зала, восточных и западных служебных помещений, восточного и западного малых служебных фойе, восточной и западной служебных лестниц, юго-восточного и юго-западного служебных коридоров, юго-восточной и юго-западной служебных лестниц;



- композиционно-планировочное решение, подлежащее обязательному сохранению
- сохранившиеся исторические несущие стены и колонны подлежащие обязательному сохранению
- сохранившиеся объемно-планировочные параметры и приемы архитектурно-художественного оформления основных помещений
- внутренние лестницы (конструкция, отделка, решения ограждений), подлежащие обязательному сохранению

4.4 Общее композиционно-планировочное решение третьего этажа памятника:

целостная симметричная планировка третьего этажа оперного театра, образованная капитальными несущими кирпичными стенами с учетом исторических проемов и колоннами с приемом размещения помещений по обе стороны коридоров и состоящая из основных помещений: фойе в виде галереи, северо-восточного и северо-западного служебных помещений, двух помещений коридоров, ведущих из галереи в зрительный зал, восточной и западной открытых парадных лестниц, восточной и западной основных лестниц, третьего яруса зрительного зала, восточных и западных служебных помещений, восточного и западного малых служебных фойе, восточной и западной служебных лестниц, южного служебного коридора;



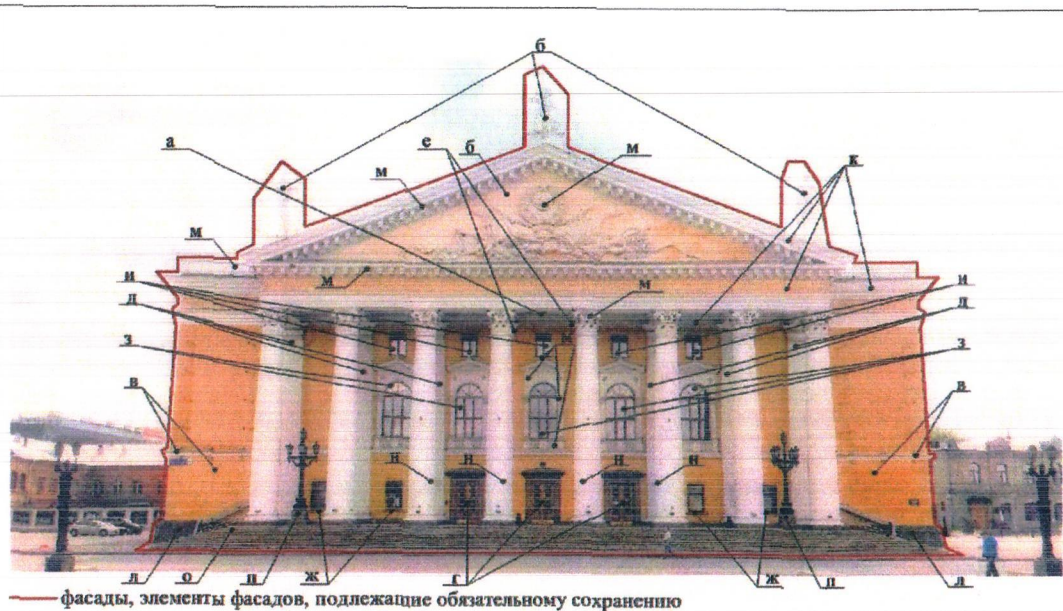
— композиционно-планировочное решение, подлежащее обязательному сохранению
 — сохранившиеся исторические несущие стены и колонны подлежащие обязательному сохранению
 — сохранившиеся объемно-планировочные параметры и преломы архитектурно-художественного оформления основных помещений
 — внутренние лестницы (конструкция, отделка, решение ограждений), подлежащие обязательному сохранению

5.	Основные конструктивные решения памятника:	<p>фундаменты ленточные из бутового камня; безкаркасная схема здания с несущими наружными и внутренними стенами из глиняного кирпича пластического формирования; крыша скатная с деревянной стропильной системой, сценической коробкой, фронтоном, слуховыми окнами;</p>	См.пп.3,4,6.
6.	Общее архитектурное решение фасадов и их элементов, крыши здания памятника:		

6.1 Общее архитектурное решение северного главного фасада памятника:

оштукатуренный трехэтажный главный северный фасад здания оперного театра в совокупности целостного архитектурно-композиционного (симметричное решение) и декоративного решений в классическом стиле, основными элементами которого являются:

а) выступающий восьмиколонный коринфского ордера портик, расположенный по центру фасада с кессонированным потолком, образованным декорированными балками;



б) треугольный фронтон, завершающий портик, с декоративным лепным элементом и тремя скульптурами;

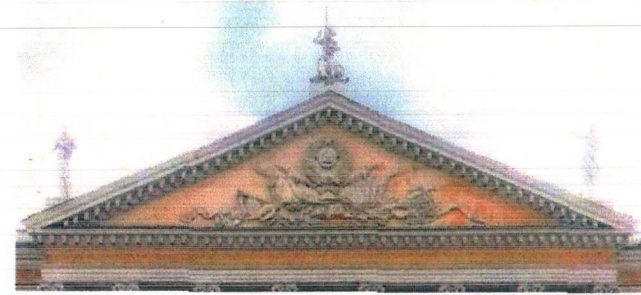
в) оштукатуренный под руст первый этаж, завершающийся тянутым междуэтажным пояском;

г) главная входная группа с тремя прямоугольными большими проемами, заполненными дубовыми, филёнчатыми дверями и обрамленными порталами из полированного гранита, завершающимися наборными карнизами с треугольными аттиками;

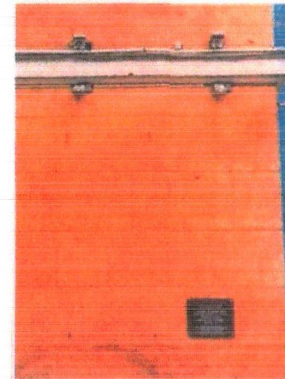
д) шесть плоских пилястр дорического ордера, расположенные в центре фасада в створе с крайними колоннами портика;

е) два кронштейна, выполненные в виде завершений пилястр и расположенные в створе с центральными колоннами портика;

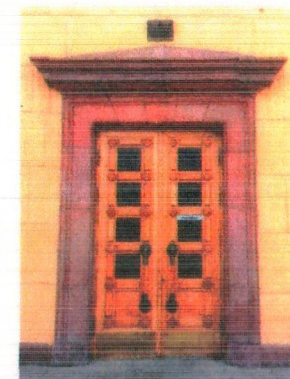
б)



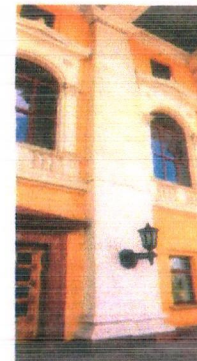
в)



г)



д)



е)



ж) четыре небольших окна прямоугольной формы по первому этажу, расположенные в небольших нишах;

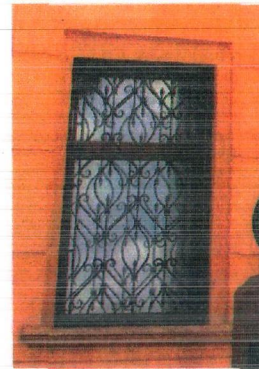
з) пять больших окна арочной формы по второму этажу, обрамленные оштукатуренными, богато декорированными порталами с треугольными фронтонами и подоконными плоскостями с балюстрадой;

и) пять небольших окна прямоугольной формы по третьему этажу;

к) небольшой карниз по фасаду за портиком, большой наборный карниз с кронштейнами по фронтому и большой наборный карниз с кронштейнами, гирьками по углам и фризом по портику, большой наборный карниз и фриз по главному фасаду по обе стороны от портика;

л) цоколь из гранитных блоков;

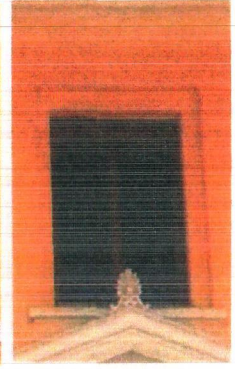
ж)



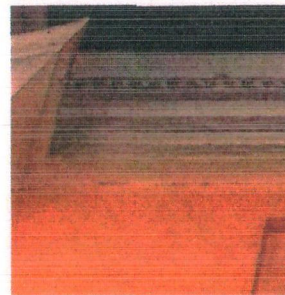
з)



и)



к)



л)



		<p>м) гипсовые лепные и штукатурные - лепные и тянутые, каменные архитектурные детали и декоративные элементы, украшающие элементы главного фасада здания оперного театра;</p> <p>н) четыре чугунных бра в классическом стиле, оформляющие входную группу;</p> <p>о) большое гранитное прямоугольное крыльцо, огибающее портик, со ступенями на три стороны;</p> <p>п) два чугунных декоративных фонаря на гранитном постаменте.</p>	
6.2	<p>Общее архитектурное решение восточного и западного фасадов памятника (симметричное решение по отношению к главному фасаду):</p>	<p>штукатурные трех-четырехэтажные западный и восточный фасады здания оперного театра в совокупности целостного архитектурно-композиционного и декоративного решений в классическом стиле, основными элементами которого являются:</p>	

а) оштукатуренный под руст первый этаж боковых фасадов, завершающийся тянутым междуэтажным пояском;

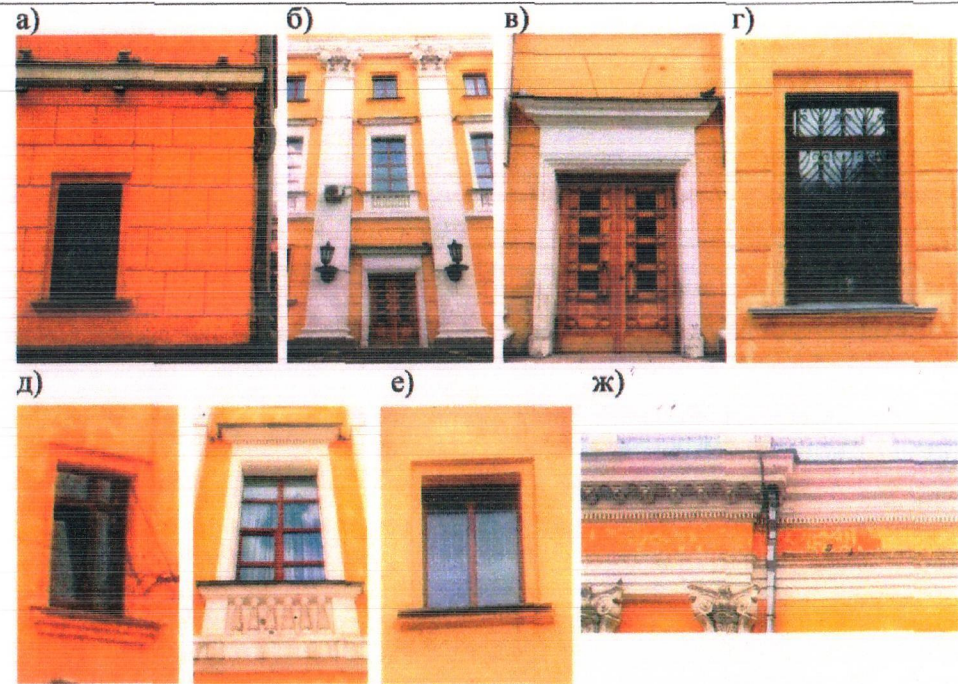
б) по четырнадцать прямоугольных пилястр композитного ордера, расположенных в центральной части каждого из боковых фасадов;

в) по четыре больших дверных проема прямоугольной формы каждого из боковых фасадов, заполненные дубовыми, филёнчатыми дверями и обрамленные штукатурными порталами простой формы;

г) по десять небольших окон прямоугольной формы по первому этажу каждого из боковых фасадов, расположенные в небольших нишах;

д) по два небольших окна прямоугольной формы каждого из боковых фасадов, расположенные в небольших нишах, и по четырнадцать больших окон прямоугольной формы, обрамленные простыми штукатурными порталами и подоконными плоскостями с балюстрадой, по второму этажу каждого из боковых фасадов;

е) по шестнадцать небольших окон прямоугольной формы, расположенные в небольших нишах, по третьему этажу каждого



из боковых фасадов и по два небольших окна прямоугольной формы, расположенные в небольших нишах, по четвертому этажу в южной части каждого из боковых фасадов;

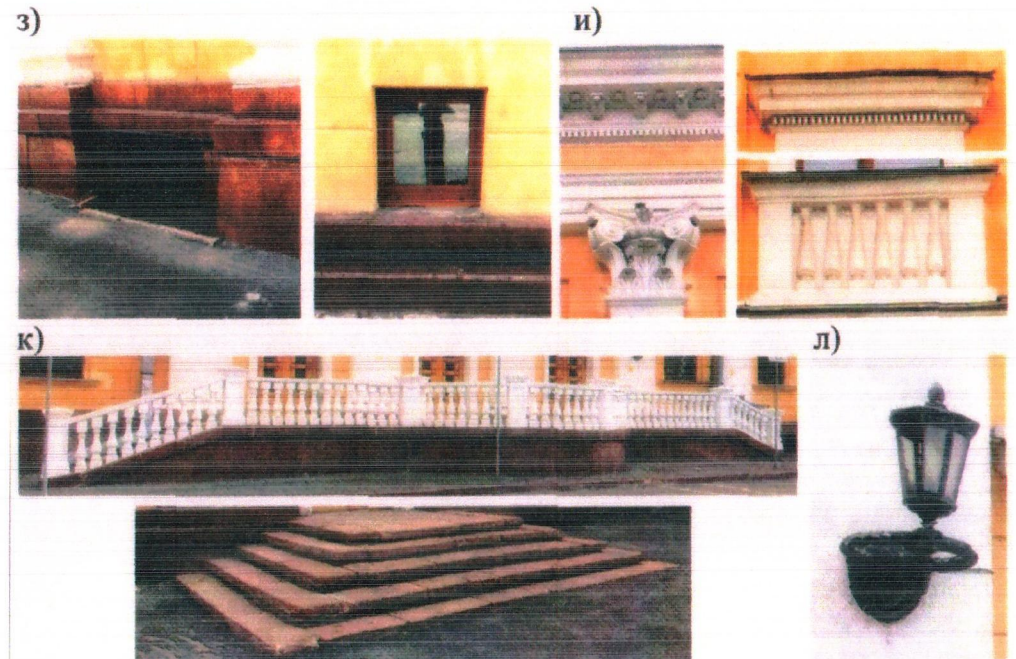
ж) большой выдвинутый наборный карниз с кронштейнами и фризом над пилястрами, большой наборный карниз и фриз по обе стороны от пилястр каждого из боковых фасадов;

з) цоколь из гранитных блоков с небольшими прямоугольными окнами боковых фасадов;

и) гипсовые лепные и штукатурные лепные и тянутые архитектурные детали и декоративные элементы, украшающие элементы боковых фасадов,

к) большие фигурные гранитные крыльца со ступенями на три стороны (симметричное решение по отношению к главному фасаду) и по одному небольшому гранитному крыльцу прямоугольной формы каждого из боковых фасадов,

л) по шесть чугунных бра в классическом стиле, оформляющие входные группы каждого из боковых фасадов;



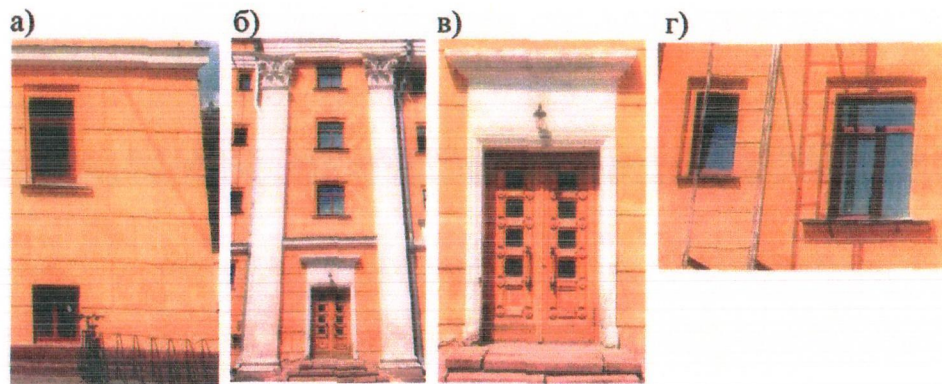
6.3 Общее архитектурное решение южного фасада памятника:

оштукатуренный южный четырехэтажный фасад здания оперного театра в совокупности целостного архитектурно-композиционного (симметричное решение) и декоративных решений в классическом стиле, основными элементами которого являются:

а) оштукатуренный под руст первый этаж, завершающийся тянутым междуэтажным пояском;
 б) шесть прямоугольных пилястр коринфского ордера, расположенных по центру фасада;
 в) три больших дверных проема прямоугольной формы, заполненные дубовыми, филёнчатыми дверями и обрамленные штукатурными порталами простой формы - по одному между одной и второй; между пятой и шестой, а также один проем в центральной части фасада;
 г) по четыре небольших окна прямоугольной формы, расположенные в небольших



— фасады, элементы фасадов, подлежащие обязательному сохранению



нишах, и одно узкое прямоугольное по каждому этажу по обеим сторонам от пилястр;

д) два окна прямоугольной формы большего размера, расположенные в небольших нишах между пилястрами по первому этажу;

е) пять окон прямоугольной формы того же размера, расположенные в небольших нишах между пилястрами по второму этажу, два из которых украшены декорированными подоконными досками;

ж) пять окон прямоугольной формы того же размера, расположенные в небольших нишах между пилястрами по третьему и четвертому этажам;

к) большой выдвинутый наборный карниз с кронштейнами и фризом над пилястрами, большой наборный карниз и фриз по обе стороны от пилястр;

л) цоколь из гранитных блоков с небольшими прямоугольными окнами;

м) гипсовые лепные и штукатурные-лепные и тянутые архитектурные детали и декоративные элементы, украшающие элементы южного фасада здания оперного театра;

н) высокое прямоугольное гранитное крыльцо с оштукатуренными прямоугольными

д)



е)



ж)



к)



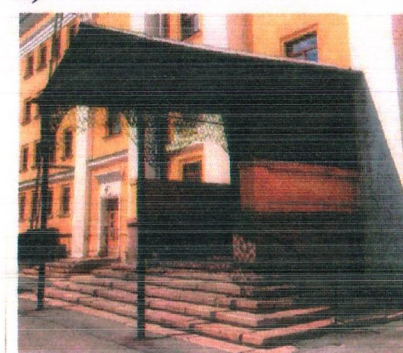
л)



м)




н)






о)



		<p>ограждениями и со ступенями в одну сторону.</p> <p>о) два небольших гранитных крыльца прямоугольной формы со ступенями на три стороны;</p>	
6.4	<p>Общее архитектурное решение крыши памятника:</p>	<p>скатная крыша основного объема и крыша сценической коробки здания оперного театра в совокупности целостного архитектурно-композиционного и декоративного решений в классическом стиле, основными элементами которого являются:</p>	
		<p>а) сценическая коробка с небольшими прямоугольными пилястрами коринфского ордера (по углам спаренные пилястры) - по шесть на главном и южном фасадах; по восемь на восточном и западном фасадах; с нишей и двумя большими арочными окнами со стороны южного фасада; с развитым карнизом, дополненный по углам сценической коробки кронштейнами (на южном фасаде до ниши); с парапетным ограждением сценической коробки в виде балюстрады;</p>	

		<p>б) слуховые окна двух размеров;</p> <p>в) штукатурные парапеты и столбики в композиции с балюстрадами;</p> <p>г) 3-и гипсовые скульптуры на фронте;</p>	
7.	Художественное решение декоративного оформления интерьеров основных помещений здания памятника:		
7.1.	Художественное решение декоративного оформления интерьеров помещений основных тамбуров:	<p>интерьеры первого тамбура в совокупности целостного архитектурно-композиционного и декоративного решений в классическом стиле, основными элементами которого являются:</p>	

		<p>а) восемь прямоугольных пилястр с оголовками в виде тянутых профилей;</p> <p>б) кессонированный потолок, декорированный тянутым профилем;</p> <p>в) семь двупольных дубовых филенчатых дверей с дубовыми ручками с элементами художественного литья из бронзы, бронзовые петли;</p> <p>г) три бронзовых потолочных светильника с матовым стеклом, установленных по центру кессонов;</p>	<p>а) б) в,г)</p> 
7.2	<p>Художественное решение декоративного оформления интерьеров помещений второго тамбура:</p>	<p>интерьеры второго тамбура в совокупности целостного архитектурно-композиционного и декоративного решений в классическом стиле, основными элементами которого являются:</p> <p>а) восемь прямоугольных пилястр с завершениями в виде тянутых профилей;</p> <p>б) кессонированный потолок, декорированный тянутым профилем по периметру кессон и круглыми элементами из тянутого профиля по центру кессонов;</p> <p>в) восемь двупольных дубовых филенчатых дверей с дубовыми ручками с элементами художественного литья из бронзы, бронзовые петли;</p>	 <p>а) б) в)</p> 

		<p>г) три бронзовых потолочных светильника с матовым стеклом, установленных по центру кессонов; д) гипсовая вентиляционная решетка;</p>	<div style="display: flex; justify-content: space-around; align-items: center;"> <div style="text-align: center;"> <p>г)</p>  </div> <div style="text-align: center;"> <p>д)</p>  </div> </div>
<p>7.3.</p>	<p>Художественное решение декоративного оформления интерьера помещения вестибюля:</p>	<p>интерьер вестибюля в совокупности целостного архитектурно-композиционного и декоративного решений в классическом стиле, основными элементами которого являются:</p>	

а) четырнадцать больших круглых колонн с декоративными завершениями, отделанные в технике «стукко»;

б) четыре небольших круглых колонны с декоративными завершениями с использованием позолоченных ионик, стоящих на базах из натурального камня;

в) шесть прямоугольных поворотных пилястр с завершениями;

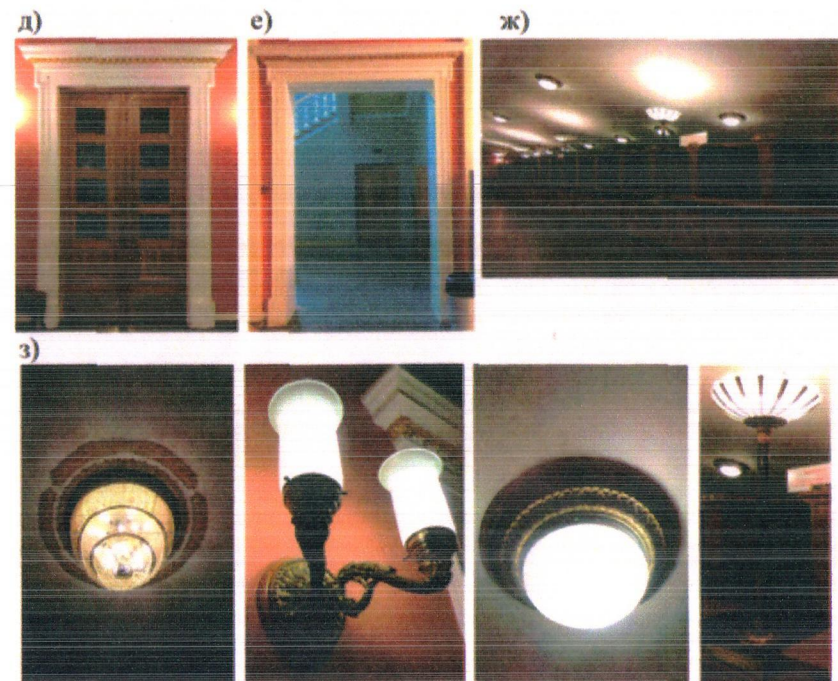
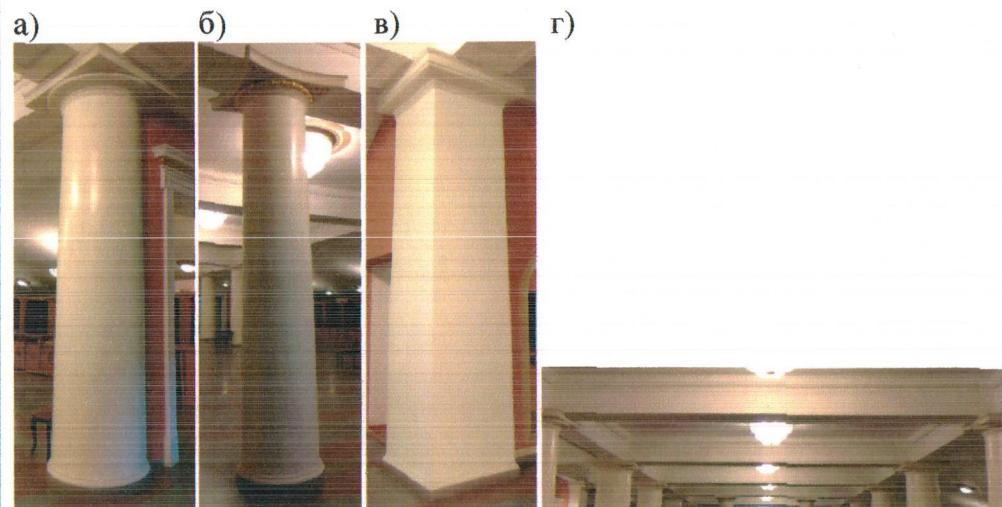
г) кессонированный потолок, декорированный тянутым профилем по периметру кессон и круглыми элементами из тянутого профиля по центру кессонов;

д) три двупольных дубовых филенчатых дверей с дубовыми ручками с элементами художественного литья из бронзы, бронзовые петли, обрамленные порталами с декоративными позолоченными элементами;

е) два портала с декоративными позолоченными элементами по обе стороны от гардероба;

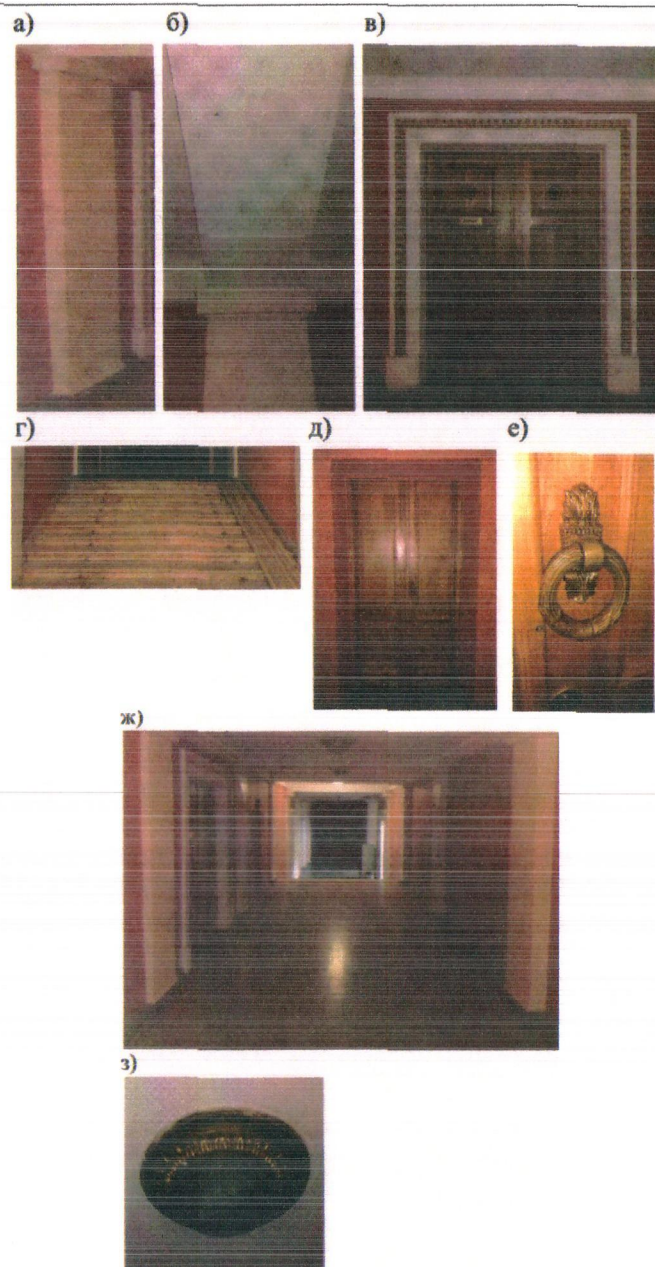
ж) дубовые стационарные элементы гардеробов в совокупности целостного архитектурно-композиционного и декоративного решений в классическом стиле;

з) пять бронзовых люстр, установленных по центру кессонов и обрамленных росписью, шесть





		<p>бронзовых бра по обе стороны от входных дверей, потолочные светильники над зонами гардеробов, четыре деревянных торшера южного гардероба с бронзовыми элементами;</p> <p>и) мозаичный гранитный пол;</p> <p>к) два зеркала с полукруглым завершением и позолоченным декором;</p>	<p>и) </p> <p>к) </p>
7.4	<p>Художественное решение декоративного оформления интерьеров помещений коридоров первого этажа, ведущих из вестибюля в зрительный зал (симметричное решение восточного и западного коридоров по отношению к зрительному залу):</p>	<p>интерьеры восточного и западного коридоров первого этажа, ведущих из вестибюля в зрительный зал, в совокупности целостного архитектурно-композиционного и декоративного решений в классическом стиле, основными элементами которого являются:</p>	

а) по десять прямоугольных пилястр с простыми завершениями каждого из коридоров;
б) декорированные потолочные балки;
в) порталы с позолоченным декором дверей и проемов основных лестниц;
г) мраморные лестницы;
д) дубовые филенчатые двери по обе стороны каждого из коридоров;
е) бронзовые дверные ручки;
ж) пол из наборного дубового паркета;
з) бронзовые потолочные светильники;



<p>7.5</p>	<p>Художественное решение декоративного оформления интерьеров помещений парадных открытых лестниц (симметричное решение восточной и западной парадных лестниц по отношению к вестибюлю первого этажа):</p>	<p>интерьеры помещений восточной и западной парадных открытых лестниц в совокупности целостного архитектурно-композиционного и декоративного решений в классическом стиле, основными элементами которых являются:</p> <p>а) две трехмаршевые открытые лестницы с мраморными ступенями (первая ступень закругленная), с массивными мраморными ограждениями со вставками в виде бронзовых решеток с фигурными мраморными столбиками и перилами;</p> <p>б) два портала, размещенные по оси каждой из лестниц, с позолоченными декоративными элементами, с зеркалами в арочных проемах, со скульптурами в разомкнутых фронтонах;</p> <p>в) стены лестниц, облицованные мраморной плиткой до уровня второго этажа с завершающим фигурным гипсовым поясом;</p> <p>г) лестничные площадки лестниц с мраморным мозаичным полом;</p>	 <p>The image is a composite of four photographs showing different perspectives of a grand, classical staircase. The top photo (a) shows a wide view from above, highlighting the symmetrical layout and the ornate balustrade. The middle photo (b) shows the staircase from below, looking up at the steps and the decorative elements of the balustrade. The left photo (в) shows a side view of the staircase, emphasizing the marble steps and the intricate details of the railing. The right photo (г) shows the landing area, featuring a mosaic floor and a decorative architectural element.</p>
------------	--	---	--

		<p>д) кессонированные потолки лестниц, декорированные профилем по периметру кессонов, с гипсовыми гирьками на пересечении ребер, с двумя трехъярусными бронзовыми люстрами с хрустальными элементами и гипсовой розеткой;</p> <p>е) по шесть бронзовых бра, в том числе две по обе стороны скульптуры каждой из открытых лестниц;</p> <p>ж) два богато декорированных кронштейна каждой из открытых лестниц каждой из открытых лестниц в проеме с лестницы третьего этажа;</p>	<p>д) </p> <p>е) </p> <p>ж) </p>
7.6	<p>Художественное решение декоративного оформления интерьеров помещений основных восточной и западной лестниц (симметричное решение восточной и западной парадных лестниц по отношению к вестибюлю первого этажа):</p>	<p>интерьеры помещений восточной и западной основных лестниц в совокупности целостного архитектурно-композиционного и декоративного решений в классическом стиле, основными элементами которых являются:</p>	

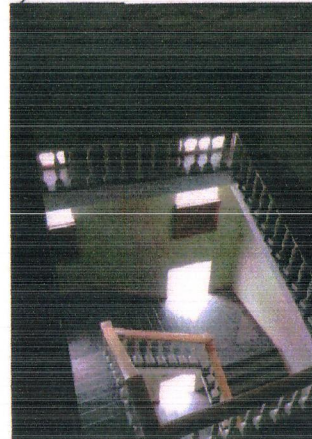
а) две трехмаршевые лестницы с профилированными ступенями из мозаичного бетона, с гипсовыми балюстрадай и широкими перилами, с нижней частью маршей, выполненных в виде кессонов с бронзовыми потолочными светильниками;

б) штукатурные порталы дверных проемов, декорированные позолоченными профилем и декоративными композициями с маскаронами на втором и третьем этажах;

в) лестничные площадки с бетонным мозаичным полом с рисунком;

г) кессонированные потолки лестниц, декорированные профилем по периметру кессонов, с росписью по ребрам и центрам плоскостей кессонов, с гипсовыми элементами на пересечении ребер;

а)



б)

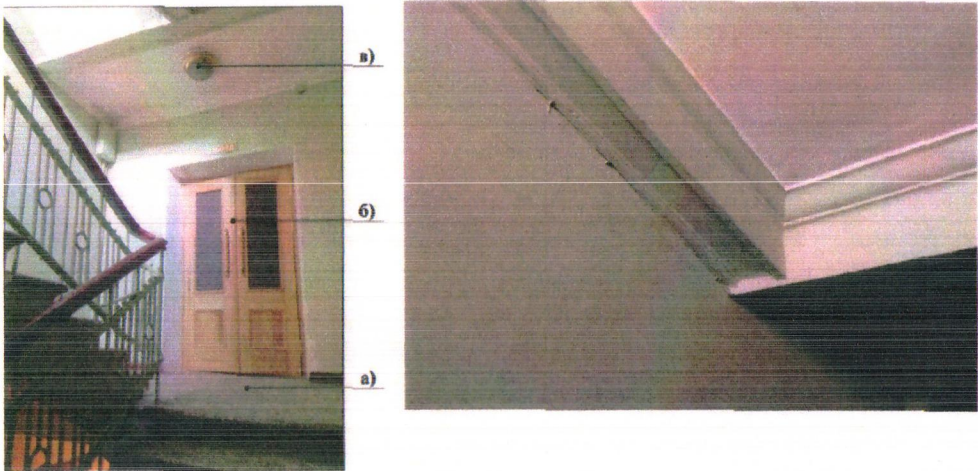


в)

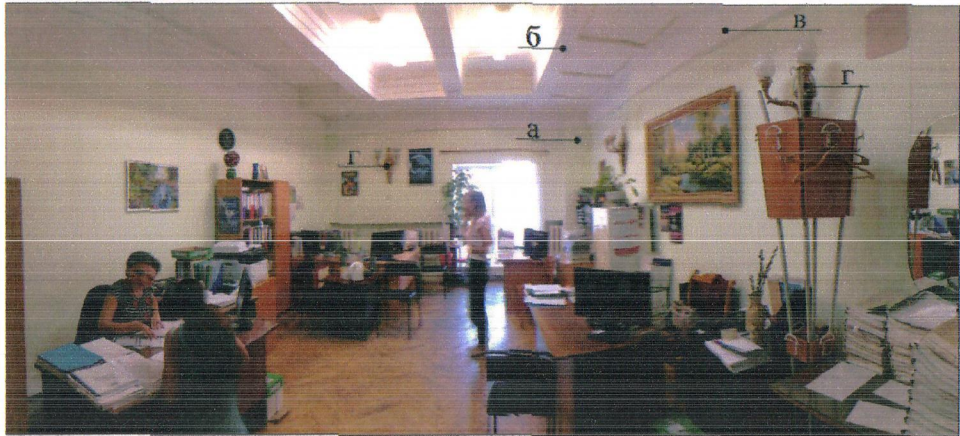
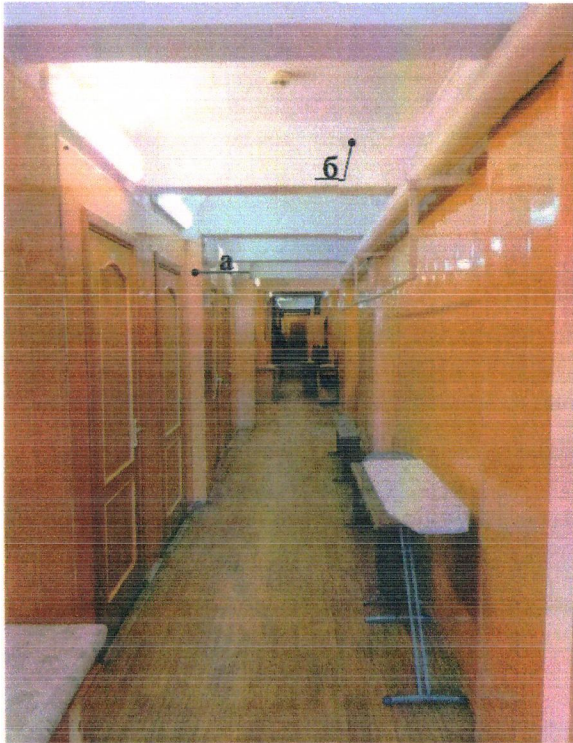


г)



7.7	<p>Художественное решение декоративного оформления интерьеров помещений служебных малых восточной и западной лестниц со служебными фойе (симметричное решение восточной и западной служебных малых лестниц по отношению к зрительному залу):</p>	<p>интерьеры помещений восточной и западной служебных малых лестниц в совокупности целостного архитектурно-композиционного и декоративного решений в классическом стиле, основными элементами которой являются:</p> <p>а) две двухмаршевые лестницы с профилированными ступенями из мозаичного бетона, с металлическим ограждением, с нижней частью маршей, выполненных в виде кессонов, декорированных профилем;</p> <p>б) прямоугольной формы дверные проемы по осям лестничных площадок с двупольными дубовыми филенчатыми остекленными дверями с дубовыми ручками с элементами художественного литья из латуни и латунные петли;</p> <p>в) бронзовые потолочные светильники, установленные по осям дверей;</p> <p>г) тянутый профиль по периметру помещений служебных фойе;</p>	 <p>The left photograph shows a staircase with a wooden door and a ceiling light fixture. The right photograph is a close-up of a decorative profile on the ceiling.</p>
-----	--	---	---

<p>7.8</p> <p>Художественное решение декоративного оформления интерьеров помещений служебных восточной и западной лестниц со стороны южного фасада (симметричное решение восточной и западной служебных малых лестниц по отношению к служебному вестибюлю):</p>	<p>интерьер помещений восточной и западной служебных лестниц со стороны южного фасада в совокупности целостного архитектурно-композиционного и декоративного решений в классическом стиле, основными элементами которой являются: две трехмаршевые лестницы с профилированными ступенями из мозаичного бетона, с металлическими ограждениями, с нижней частью маршей, выполненные в виде кессонов, декорированных профилем;</p>	
<p>7.9</p> <p>Художественное решение декоративного оформления интерьеров восточного и западного служебных помещений первого этажа, расположенных по обе стороны от зрительного зала (симметричное решение восточного и западного</p>	<p>интерьеры восточного и западного служебных помещений без учета поздних перегородок в совокупности целостного архитектурно-композиционного и декоративного решений в классическом стиле, основными элементами которых являются:</p> <p>а) прямоугольные пилястры с завершениями;</p> <p>б) кессонированный потолок, декорированный фигурным профилем по периметру кессонов;</p> <p>в) небольшой фриз по верху стены;</p> <p>г) бронзовые люстры с хрустальными элементами и</p>	 <p>Западное служебное помещение</p>

	<p>служебных помещений по отношению к зрительному залу):</p>	<p>бронзовые бра;</p>	 <p>Восточное служебное помещение</p>
<p>8.0</p>	<p>художественное решение декоративного оформления интерьеров помещений служебных коридоров по всем этажам:</p>	<p>интерьер помещений служебных коридоров без учета поздних перегородок в совокупности целостного архитектурно-композиционного и декоративного решений в классическом стиле, основными элементами которой являются:</p> <p>а) прямоугольные пилястры с завершениями;</p> <p>б) тянутый ступенчатый профиль по периметру потолков с учетом балок;</p>	

8.1	Художественное решение декоративного оформления интерьера помещения служебного вестибюля:	<p>интерьер помещения служебного вестибюля в совокупности целостного архитектурно-композиционного и декоративного решений в классическом стиле, основными элементами которой являются:</p> <p>а) прямоугольные пилястры; б) тянутый ступенчатый профиль по периметру потолка с учетом балок; в) элементы стационарной дубовой мебели служебного гардероба;</p>	
8.2	Художественное решение декоративного оформления интерьера помещения двухсветного фойе второго этажа:	<p>интерьер двухсветного фойе второго этажа в совокупности целостного архитектурно-композиционного и декоративного решений в классическом стиле, основными элементами которого являются:</p> <p>а) десять больших круглых колонн с ионическим ордером, отделанные в технике «стукко», на которые опирается галерея; б) четыре небольших круглых колонны с эклектичными капителями и небольшими базами, отделанные в технике «стукко», на которые опирается галерея; в) шесть прямоугольных</p>	

поворотных пилястр с завершениями;

г) шесть прямоугольных пилястр с ионическим ордером;

д) низкий коробчатый вод (без учета галереи), декорированный плафонами с росписью, выполненной по эскизам художника Дейнеки, и оформленный по периметру развитым карнизом с фризом;

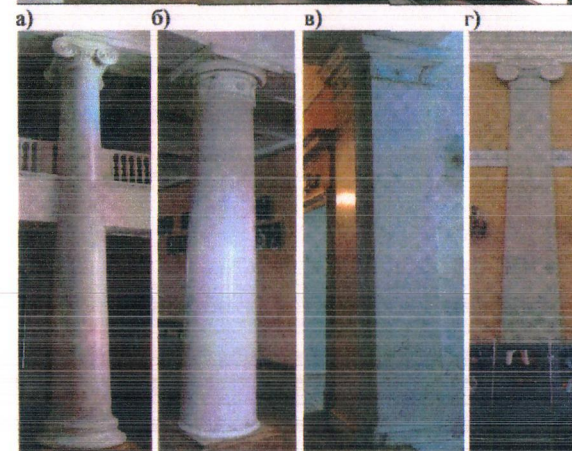
е) кессонированный потолок низа галереи, декорированный фигурным профилем по периметру кессон, росписью и фигурным профилем по низу основных балок центральной части галереи, росписью плоскости кессонов в месте установки люстр;

ж) гипсовая балюстрада ограждения галереи со столбиками;

з) декоративный гипсовый пояс между окнами второго и третьего этажей;

и) пять больших окон арочной формы по второму этажу и пять небольших окон прямоугольной формы по третьему этажу;

к) три двупольные дубовые филенчатые двери с бронзовыми ручками, обрамленные порталами с высокими фризами с декоративным элементом арочной формы и с декоративными позолоченными элементами на мраморном основании;



д)



	<p>л) четыре зеркала арочной формы в позолоченном декоре на мраморном основании;</p> <p>м) две малые поворотные пилястры с завершениями проемов буфетов;</p> <p>о) пол из наборного дубового паркета с рисунком;</p> <p>п) две с трехъярусные бронзовые люстры с хрустальными элементами, пятнадцать бронзовых бра, девять небольших бронзовых люстр с хрустальными элементами;</p>	<p>е) </p> <p>ж) </p> <p>к) </p> <p>л) </p> <p>м) </p> <p>п) </p>
<p>8.3</p> <p>Художественное решение декоративного оформления интерьеров помещений восточного и западного буфетов второго этажа, ведущих из фойе в зрительный зал (симметричное</p>	<p>интерьеры восточного и западного помещений буфетов в совокупности целостного архитектурно-композиционного и декоративного решений в классическом стиле, основными элементами которого являются:</p> <p>а) кессонированные потолки, декорированные фигурными профилями по периметру кессонов;</p> <p>б) небольшие бронзовые люстры с хрустальными элементами;</p>	<p>а) </p> <p>б) </p>

	<p>решение восточного и западного буфетов по отношению к фойе):</p>	<p>в) пол из наборного дубового паркета;</p>	
<p>8.4</p>	<p>Художественное решение декоративного оформления интерьеров помещений восточного и западного коридоров второго этажа, ведущих из фойе в зрительный зал (симметричное решение восточного и западного коридоров второго этажа по отношению к зрительному залу):</p>	<p>интерьеры помещений восточного и западного коридоров второго этажа, ведущих из фойе в зрительный зал в совокупности целостного архитектурно-композиционного и декоративного решений в классическом стиле, основными элементами которых являются:</p> <p>а) по десять прямоугольных пилястр с эклектичными капителями каждого из коридоров;</p> <p>б) декорированные потолочные балки;</p> <p>в) тянутые карнизы и фризы простой формы по верху стен;</p> <p>г) штукатурные порталы дверных проемов, декорированные позолоченными профилем и декоративными композициями с маскаронами;</p> <p>д) дубовые филленчатые двери по обе стороны коридора;</p> <p>е) бронзовые дверные ручки;</p> <p>ж) полы из наборного дубового паркета;</p> <p>з) по три небольшие бронзовые люстры с хрустальными элементами каждого из коридоров;</p>	

8.5	<p>Художественное решение декоративного оформления интерьеров восточного и западного служебных помещений второго этажа, расположенных по обе стороны от зрительного зала (симметричное решение восточного и западного служебных помещений по отношению к зрительному залу):</p>	<p>интерьеры восточного и западного служебных помещений второго этажа без учета поздних перегородок в совокупности целостного архитектурно-композиционного и декоративного решений в классическом стиле, основными элементами которых являются:</p> <p>а) прямоугольные пилястры с ионическими капителями;</p> <p>б) потолки с круглым заглублением, декорированные фигурным профилем;</p> <p>в) небольшие карнизы и фризы по верху стен;</p> <p>г) бронзовые бра;</p> <p>д) прямоугольные штукатурные порталы, обрамляющие дверные проемы;</p>	<p>а,б,в) </p> <p>г) </p>
8.6	<p>Художественное решение декоративного оформления интерьера объема галереи третьего этажа:</p>	<p>интерьер объема галереи третьего этажа в совокупности целостного архитектурно-композиционного и декоративного решений в классическом стиле, основными элементами которой являются:</p> <p>а) шесть прямоугольных поворотных пилястр с завершениями;</p> <p>б) кессонированный потолок галереи, декорированный фигурным профилем по периметру кессон, росписью и фигурным профилем по низу основных балок центральной</p>	

		<p>части галереи, росписью плоскости кессонов в месте установки люстр; в) три двупольные дубовые филенчатые двери с бронзовыми ручками, обрамленные порталами с высокими фризами с декоративным элементом арочной формы и с декоративными позолоченными элементами на мраморном основании; г) четыре зеркала арочной формы в позолоченном декоре на мраморном основании; д) четыре малые пилястры с завершениями в боковых частях галереи; е) пол из наборного дубового паркета с рисунком; ж) девять небольших бронзовых люстр с хрустальными элементами;</p>	 <p>в) </p> <p>г) </p> <p>д) </p>
8.7	<p>Художественное решение декоративного оформления интерьеров угловых восточного и западного служебных помещений третьего этажа (симметричное</p>	<p>интерьеры угловых восточного и западного служебных помещений третьего этажа в совокупности целостного архитектурно-композиционного и декоративного решений в классическом стиле, основными элементами которых являются: а) кессонированные потолки, декорированные фигурными профилями;</p>	

	<p>решение восточного и западного служебных помещений по отношению к объему галереи):</p>	<p>б) бронзовые люстры с хрустальными элементами; в) полы из наборного дубового паркета; г) по четыре прямоугольные пилястры с завершениями каждого из помещений;</p>	
8.8	<p>Художественное решение декоративного оформления интерьеров восточного и западного помещений коридоров третьего этажа, ведущих из галереи в зрительный зал (симметричное решение восточного и западного помещений коридоров третьего этажа по отношению к зрительному залу):</p>	<p>интерьер помещений восточного и западного коридоров третьего этажа, ведущих из галереи в зрительный зал в совокупности целостного архитектурно-композиционного и декоративного решений в классическом стиле, основными элементами которых являются: а) прямоугольные пилястры с эклектичными капителями; б) декорированные потолочные балки; в) тянутый карниз и фриз простой формы по верху стены; г) штукатурные порталы дверных проемов, декорированные позолоченными профилем и декоративными композициями с маскаронами; д) дубовые филенчатые двери по обе стороны коридора с бронзовыми дверными ручками; е) пол из наборного дубового паркета с рисунком; ж) небольшие бронзовые люстры с хрустальными элементами; з) местоположение и форма</p>	

		<p>лестницы.</p> <p>интерьер помещения зрительного зала в совокупности целостного архитектурно-композиционного и декоративного решений в классическом стиле, основными элементами которого являются:</p> <p>а) прямоугольный портал сцены декорированный трехцентровой аркой с широкой полосой лепного с позолотой декора и росписью, с лепным декором проема арки, с росписью в виде декоративной композиции с портретом М.И. Глинки на плоскости между порталом сцены и декоративной аркой;</p> <p>б) ограждение первого яруса балконов зала - бенуара, декорированное лепниной с позолотой и состоящее из четырех закругленных частей;</p> <p>в) восемь небольших колонн с коринфской капителью, поддерживающих попарно четыре балки, декорированные каждая четырьмя кронштейнами, балкон второго яруса;</p>	 <p>a)  б)  в) </p>
--	--	---	---

г) кессонированный потолок первого яруса с бронзовыми потолочными светильниками, декорированный фигурным профилем по периметру кессонов, кронштейнами по обе стороны входа в партер;

д) гипсовые декоративные композиции над входом в партер;

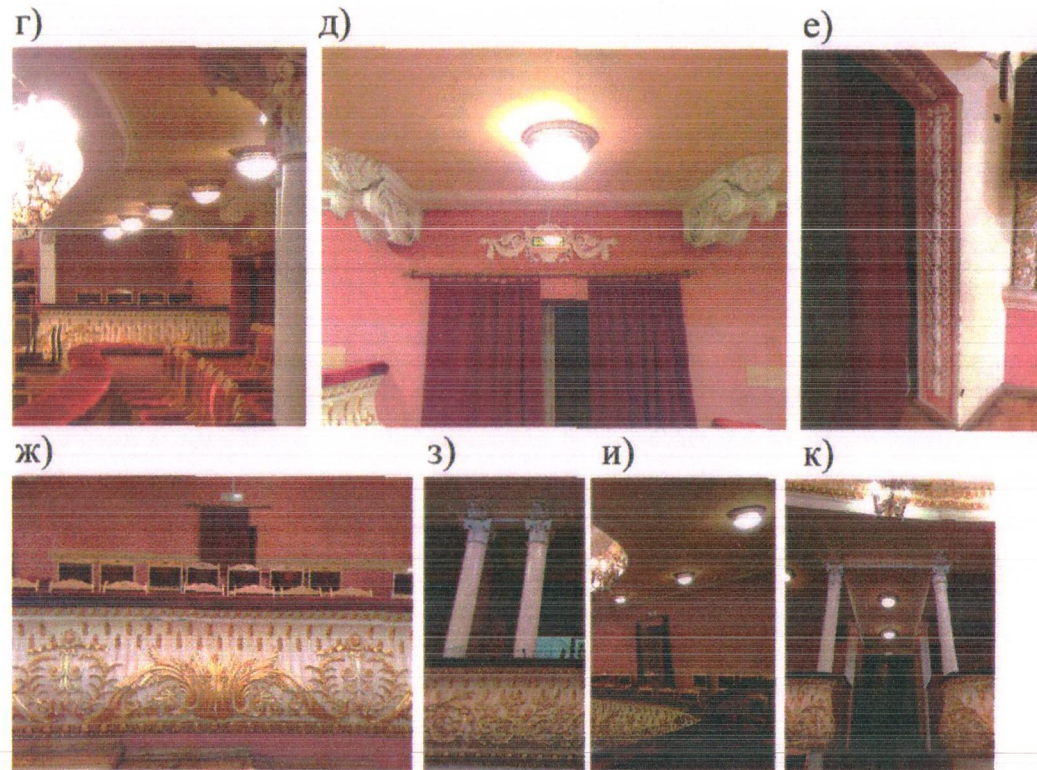
е) два портала в служебные помещения около сцены, декорированные лепниной;

ж) ограждение второго яруса балконов зала - бельэтаж, декорированное лепниной с позолотой и состоящее из трех частей;

з) двенадцать небольших колонн с коринфскими капителями, поддерживающие попарно четыре балки, декорированные каждая четырьмя кронштейнами, балкон третьего яруса;

и) кессонированный потолок западной и восточной частей второго яруса с бронзовыми потолочными светильниками с двумя люстрами, декорированный фигурным профилем по периметру кессонов;

к) два входа с уровня второго этажа, оформленные двумя небольшими круглыми колоннами с четырьмя кронштейнами и двумя прямоугольными пилястрами с



	<p>коринфскими капителями, поддерживающих балки;</p> <p>л) кессонированный потолок центральной части второго яруса с бронзовыми потолочными светильниками, декорированный фигурным профилем по периметру кессонов и росписью;</p> <p>м) четыре полукруглых балкона с ограждением, декорированным лепниной с позолотой, с лепным декором низа балкона, с проемами выходов - лучковыми на втором ярусе, арочными на третьем ярусе;</p> <p>н) десять бронзовых бра, расположенных на ограждении балкона второго яруса со стороны сцены;</p> <p>о) ограждение третьего яруса балконов зала с треугольным фронтоном, расположенным по центру центральной ложи, декорированными лепниной с позолотой;</p> <p>п) балюстрада ограждения технологической зоны;</p> <p>р) двадцать прямоугольных пилястр с позолоченными каннелюрами и коринфскими капителями, восемь кронштейнов с позолоченными коринфскими капителями, расположенные по третьему ярусу и поддерживающие антаблемент (карниз и фриз) вдоль потолка зала до сцены;</p>	
--	---	--

		<p>с) четырнадцать бронзовых бра, расположенных между пилястрами;</p> <p>т) потолок с расписным плафоном, выполненным по эскизам художника Дейнеки, и большой бронзовой люстрой с хрустальными элементами;</p> <p>у) система размещения зрительских мест, оркестровой ямы и сцены;</p> <p>ф) дубовые филленчатые двери с бронзовыми ручками в виде колец с растительным орнаментом</p>	
--	--	--	--