



ГОСУДАРСТВЕННЫЙ КОМИТЕТ ОХРАНЫ ОБЪЕКТОВ КУЛЬТУРНОГО НАСЛЕДИЯ
ЧЕЛЯБИНСКОЙ ОБЛАСТИ

П Р И К А З

« 03 » августа 20 20 г.

Челябинск

№ 265

О включении выявленного объекта культурного наследия «Земская школа», расположенного по адресу: Челябинская область, город Челябинск, улица Воровского, дом 5, в Единый государственный реестр объектов культурного наследия (памятников истории и культуры) народов Российской Федерации в качестве объекта культурного наследия регионального значения «Челябинский дом трудолюбия», 1901 г., расположенного по адресу: Челябинская область, город Челябинск, улица Воровского, дом 5, и утверждении границ его территории

В соответствии с пунктом 5 статьи 3.1, статьи 18 Федерального закона от 25.06.2002 г. № 73-ФЗ «Об объектах культурного наследия (памятниках истории и культуры) народов Российской Федерации», подпунктом 16 пункта 8 Положения о Государственном комитете охраны объектов культурного наследия Челябинской области, утвержденного постановлением Губернатора Челябинской области от 21.07.2016 г. № 197 «О Государственном комитете охраны объектов культурного наследия Челябинской области»

ПРИКАЗЫВАЮ:

1. Включить выявленный объект культурного наследия «Земская школа», расположенный по адресу: Челябинская область, город Челябинск, улица Воровского, дом 5, в Единый государственный реестр объектов культурного наследия (памятников истории и культуры) народов Российской Федерации в качестве объекта культурного наследия регионального значения «Челябинский дом трудолюбия», 1901 г. (памятник), расположенного по адресу: Челябинская область, город Челябинск, улица Воровского, дом 5.

2. Утвердить прилагаемые:

1) границы территории объекта культурного наследия регионального значения «Челябинский дом трудолюбия», расположенного по адресу: Челябинская область, город Челябинск, улица Воровского, дом 5;

2) особые режимы использования земель и требования к градостроительным регламентам в границах территории объекта культурного наследия регионального значения «Челябинский дом трудолюбия», расположенного по адресу: Челябинская область, город Челябинск, улица Воровского, дом 5.

3. Направить копию настоящего приказа в администрацию Челябинского городского округа в соответствии с Градостроительным кодексом Российской Федерации.

4. Обеспечить направление в федеральный орган исполнительной власти, уполномоченный Правительством Российской Федерации на осуществление государственного кадастрового учета, государственной регистрации прав, ведение Единого государственного реестра недвижимости, необходимых документов об утверждении границ территории, особых режимов использования земель и требований к градостроительным регламентам в границах территории объекта культурного наследия регионального значения «Челябинский дом трудолюбия», расположенного по адресу: Челябинская область, город Челябинск, улица Воровского, дом 5, для внесения сведений в Единый государственный реестр недвижимости в соответствии с Федеральным законом от 13 июля 2015 года № 218-ФЗ «О государственной регистрации недвижимости».

5. Обеспечить внесение сведений о наличии территории, особых режимов использования земель и требований к градостроительным регламентам в границах территории объекта культурного наследия регионального значения «Челябинский дом трудолюбия», расположенного по адресу: Челябинская область, город Челябинск, улица Воровского, дом 5, в федеральную государственную информационную систему территориального планирования в соответствии с Градостроительным кодексом Российской Федерации.

6. Организацию исполнения настоящего приказа возложить на начальника отдела охраны объектов культурного наследия Н.А. Степанову.

7. Контроль за исполнением настоящего приказа оставляю за собой.

Председатель
Государственного комитета



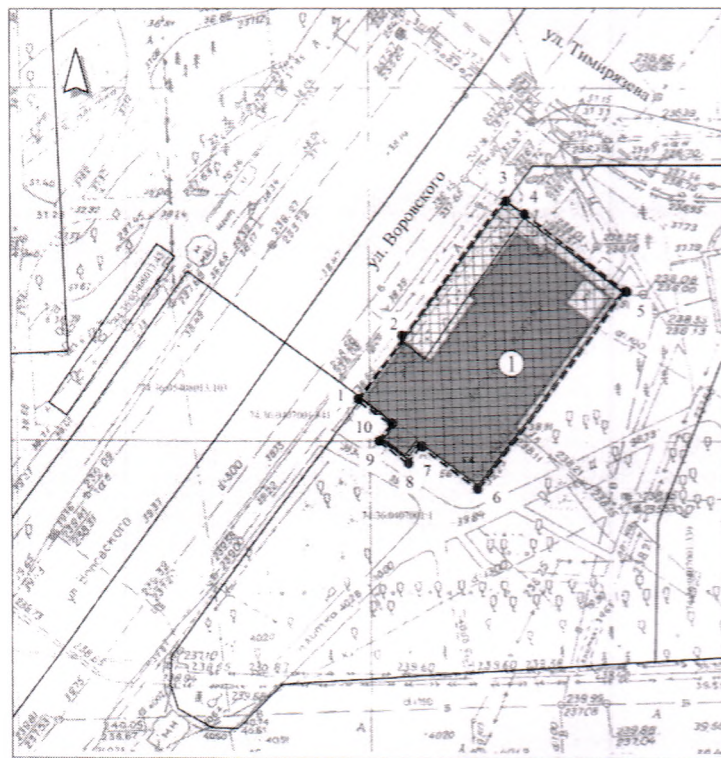
А.В. Федичкин

УТВЕРЖДЕНЫ
приказом Государственного комитета
охраны объектов культурного наследия
Челябинской области
от «03» 08 2020 г. № 265

Границы территории
объекта культурного наследия регионального значения
«Челябинский дом трудолюбия», расположенного по адресу: Челябинская
область, город Челябинск, улица Воровского, дом 5

1. Границы территории объекта культурного наследия и координаты характерных точек границ территории объекта культурного наследия регионального значения «Челябинский дом трудолюбия», расположенного по адресу: Челябинская область, город Челябинск, улица Воровского, дом 5

1.1. Схема границ территории объекта культурного наследия регионального значения «Челябинский дом трудолюбия», расположенного по адресу: Челябинская область, город Челябинск, улица Воровского, дом 5



Условные обозначения

- границы существующих земельных участков
- - - территория объекта культурного наследия регионального значения «Челябинский дом трудолюбия»
- 1 • номер характерной точки
- объект культурного наследия регионального значения «Челябинский дом трудолюбия»
- ▨ территория объекта культурного наследия регионального значения «Челябинский дом трудолюбия»

Дополнения:

- 1. Нескалад здание по ул. Воровского, 5 - объект культурного наследия регионального значения «Челябинский дом трудолюбия»

1.2. Перечень координат характерных точек границ территории объекта культурного наследия регионального значения «Челябинский дом трудолюбия», расположенного по адресу: Челябинская область, город Челябинск, улица Воровского, дом 5, (система координат МСК-74)

Обозначение характерных точек границ	Координаты	
	X	Y
1	605428,63	2323255,08
2	605437,07	2323260,71
3	605456,55	2323275,10
4	605454,46	2323277,95
5	605444,26	2323292,01
6	605416,72	2323271,50
7	605422,88	2323263,01
8	605420,45	2323261,24
9	605423,10	2323257,61
10	605425,52	2323259,37

2. Особые режимы использования земель и требования к градостроительным регламентам в границах территории объекта культурного наследия регионального значения «Челябинский дом трудолюбия», расположенного по адресу: Челябинская область, город Челябинск, улица Воровского, дом 5

№ п/п	Основные разрешенные виды использования	Особые режимы использования земель в границах территории
1.	Запрещение строительства объектов капитального строительства	разрешается: воссоздание утраченной входной группы со стороны ул. Воровского. запрещается: возведение новых объектов капитального и некапитального строительства (кроме воссоздания утраченной входной группы со стороны ул. Воровского)
2.	Ограничение капитального ремонта и реконструкции объекта капитального строительства и их частей, в том числе касающиеся их размеров, пропорций и параметров, использования отдельных строительных материалов, применения цветовых решений, особенностей деталей и малых архитектурных форм	разрешается: 1) проведение работ по сохранению объекта культурного наследия и его отдельных элементов в соответствии с утвержденным перечнем особенностей объекта культурного наследия с ремонтом или воссозданием его отдельных элементов; 2) реконструкция позднего кирпичного пристроя со стороны северо-восточного фасада; 3) реконструкция отмостки вдоль всех фасадов с возможным устройством приямков, крылец, пандусов. запрещается: 1) снос элементов здания-памятника, увеличение их объемно-пространственных характеристик; 2) применение при выполнении работ по сохранению здания-памятника и его элементов новых строительных материалов, диссонирующих с общим историческим обликом объекта культурного наследия; 3) окраска объекта культурного наследия и его элементов, в том числе воссоздаваемой исторической входной группы, диссонирующая с общим колористическим решением здания-памятника
3.	Ограничение хозяйственной деятельности, необходимое для обеспечения сохранности объекта культурного наследия, в том числе запрет или ограничение на размещение рекламы, вывесок, временных построек и объектов (автостоянок, киосков, навесов)	разрешается: 1) размещение визуальной информации, вывесок, информационных досок площадью не более 0,3 квадратных метра; 2) устройство систем поверхностного водоотведения с тротуаров и площадок; 3) установка малых архитектурных форм и элементов благоустройства (скамьи, урны), стилистически единых и не диссонирующих со зданием-памятником; 4) хозяйственная деятельность, направленная на сохранение, использование и популяризацию объекта культурного наследия культурного

		<p>наследия;</p> <p>5) прокладка, ремонт, реконструкция подземных инженерных коммуникаций с последующей рекультивацией нарушенных участков.</p> <p>запрещается:</p> <p>1) размещение киосков, павильонов, пристроев, навесов, автостоянок;</p> <p>2) закрытие окон рекламными конструкциями и вывесками</p>
4.	<p>Сохранение градостроительных (планировочных, типологических, масштабных) характеристик историко-градостроительной и природной среды, в том числе всех исторически ценных градоформирующих объектов</p>	<p>разрешаются мероприятия по сохранению статуса градостроительной пространственной доминанты объекта культурного наследия</p>
5.	<p>Обеспечение визуального восприятия объекта культурного наследия в его историко-градостроительной и природной среде, в том числе сохранение и восстановление сложившегося в природном ландшафте соотношения открытых и закрытых пространств</p>	<p>разрешается использование для озеленения кустарников и партерного озеленения.</p> <p>запрещается:</p> <p>1) прокладка инженерных коммуникаций, по фасадам здания, прокладка наземных и воздушных инженерных коммуникаций, кроме временных, необходимых для проведения работ по сохранению здания;</p> <p>2) установка всех видов рекламных и информационных конструкций на крыше здания, а также размещение средств наружной рекламы на фасадах, размещение светильников наружного освещения территории, размещение транспарантов-перетяжек;</p> <p>3) установка на фасадах и кровле здания кондиционеров, телеантенн, тарелок спутниковой связи, а также других средств технического обеспечения</p>
6.	<p>Иные требования, необходимые для обеспечения сохранности объекта культурного наследия в его историческом и ландшафтном окружении</p>	<p>разрешается:</p> <p>1) устройство ночной подсветки объекта культурного наследия с учетом архитектурных особенностей здания - памятника;</p> <p>2) осуществление подъезда к объекту культурного наследия машин для проведения ремонтно-реставрационных работ и работ хозяйственного назначения, организация подъезда пожарных машин;</p> <p>3) обеспечение пожарной безопасности объекта культурного наследия;</p> <p>4) обеспечение мер экологической безопасности.</p> <p>запрещается:</p> <p>1) применение технических средств, создающих динамическое, ударное или ударно-вибрационное воздействие на основания и конструкции объекта культурного наследия;</p>

		2) складирование материалов (конструкций) и строительного мусора; 3) складирование твердых бытовых отходов
--	--	---