



ГОСУДАРСТВЕННЫЙ КОМИТЕТ
ОХРАНЫ ОБЪЕКТОВ КУЛЬТУРНОГО НАСЛЕДИЯ
ЧЕЛЯБИНСКОЙ ОБЛАСТИ

П Р И К А З

19.05.2014

№ 88

Челябинск

Об утверждении описания особенностей, подлежащих обязательному сохранению (предмета охраны), объекта культурного наследия регионального значения «Торговый дом «Братья Кузнецовы», расположенного по адресу: Челябинская область, город Челябинск, улица Труда, 97

В соответствии со статьей 33 Федерального закона от 25 июня 2002 г. № 73-ФЗ «Об объектах культурного наследия (памятниках истории и культуры) народов Российской Федерации», подпунктом 13 пункта 8 Положения о Государственном комитете охраны объектов культурного наследия Челябинской области, утвержденного постановлением Губернатора Челябинской области от 21.07.2016 г. № 197 «О Государственном комитете охраны объектов культурного наследия Челябинской области»

ПРИКАЗЫВАЮ:

1. Утвердить описание особенностей, подлежащих обязательному сохранению (предмет охраны), объекта культурного наследия регионального значения «Торговый дом «Братья Кузнецовы», расположенного по адресу: Челябинская область, город Челябинск, улица Труда, 97, приказом Министерства культуры Челябинской области от 30.12.2015 г. № 533 включенного в единый государственный реестр объектов культурного наследия (памятников истории и культуры) народов Российской Федерации, согласно приложению.

2. Организацию и контроль исполнения настоящего приказа оставляю за собой.

Председатель

А.А. Баландин

ПРИЛОЖЕНИЕ 1

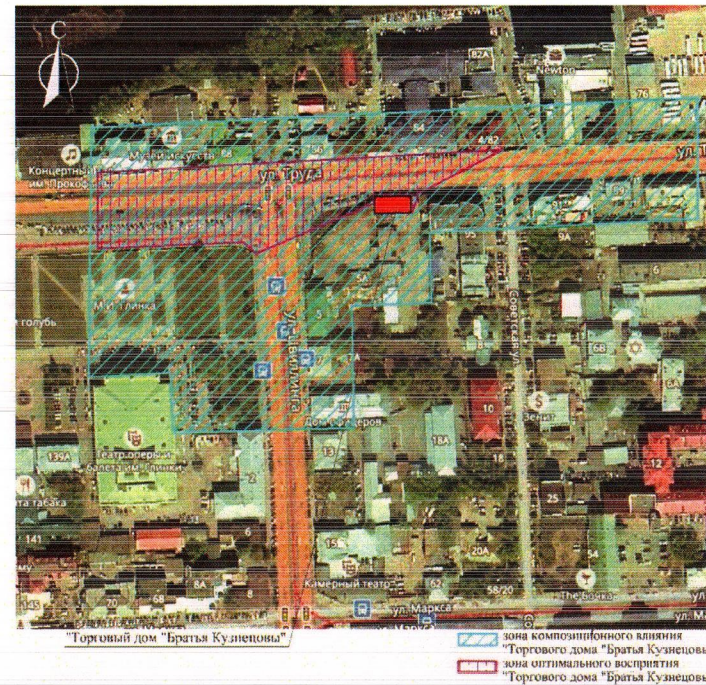
УТВЕРЖДЕНО
приказом Государственного комитета
охраны объектов культурного наследия
Челябинской области
от «19» 05 2017 г. № 88

Описание особенностей, подлежащих обязательному сохранению
(предмет охраны), объекта культурного наследия регионального значения
«Торговый дом «Братья Кузнецовы», расположенного по адресу: Челябинская область, город Челябинск,
улица Труда, 97 (лит. А)

Опись предмета охраны включает в себя все внешние архитектурно-конструктивные элементы объекта культурного наследия, а также его форму, облик, стиль, материал, цвет и декоративные элементы.

№ п/п	Состав предмета охраны	Фотофиксация
1.	Существующее строчное местоположение одноэтажного исторического здания по красной линии ул. Труда	

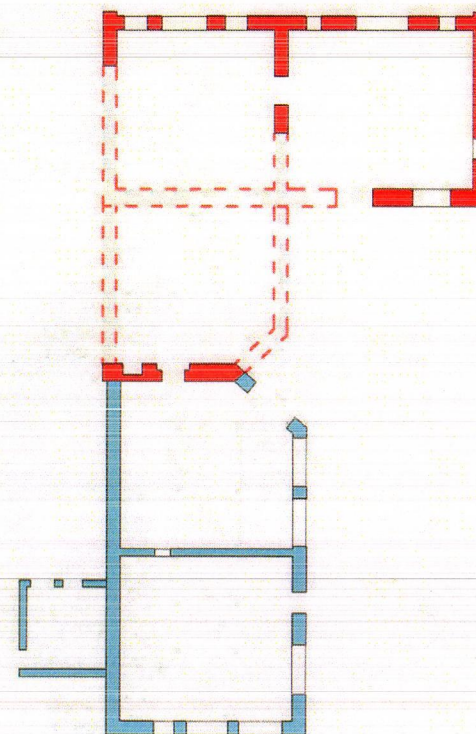
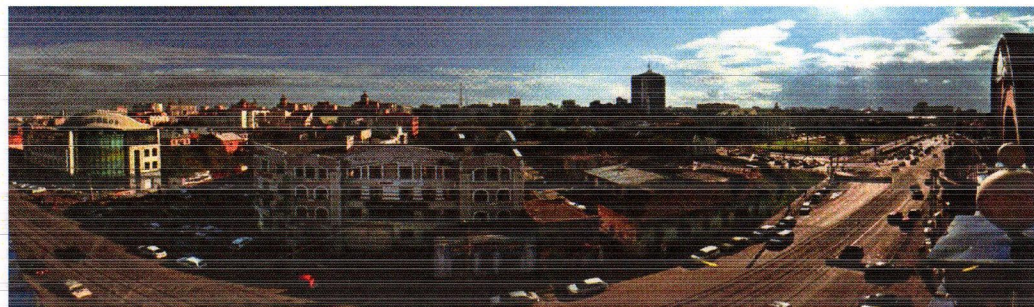
2. Существующее местоположение «Торговый дом «Братья Кузнецовы» как части сохранившейся историко-архитектурной среды конца XIX - начала XX вв. в центральной части г. Челябинска



3. Образ торгового кирпичного дома начала XX в., построенного в стиле эклектики – «кирпичный стиль» с элементами классического стиля и «модерна»



4.	Общее планировочно-объемное решение северной части кирпичного одноэтажного дома прямоугольной конфигурации
5.	Общее композиционное планировочное решение дома, образованное капитальными несущими кирпичными стенами восточного, западного и главного (северного) фасадов, местоположение главного фасада по красной линии ул. Труда, местоположение основных исторических оконных проемов в стенах восточного и главного (северного) фасадов



— сохранившиеся исторические несущие стены на начало XX в.
- - - разрушенные исторические несущие стены на начало XX в.
— новые наружные несущие стены на вторую половину XX в.

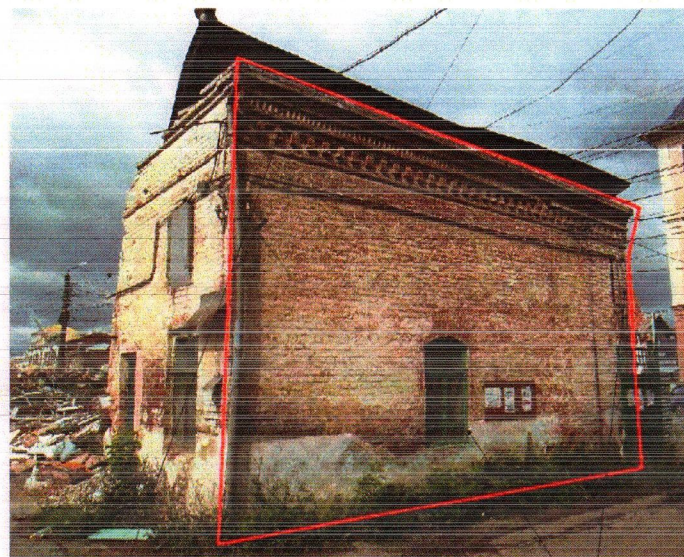
<p>6. Главный фасад в совокупности целостного архитектурно-композиционного и декоративного решений в стиле эклектики с элементами классического стиля с приемом декоративного убранства фасада геометрическим орнаментом и фигурной кладкой, характерным «кирпичному» стилю</p>	 <p>фигурная кладка в оформлении карниза</p> <p>фигурная кладка в оформлении проемов окон</p> <p>каменные элементы (засыпаны культурным слоем) в оформлении цоколя</p>
<p>7. Восточный фасад в совокупности целостного архитектурно-композиционного решений в стиле эклектики</p>	 <p>фигурная кладка в оформлении карниза</p> <p>каменные элементы (засыпаны культурным слоем) в оформлении цоколя</p> <p>каменные элементы в оформлении пилястр</p>

8. Местоположение, форма, размеры, количество и архитектурное решение отдельных элементов главного фасада: пять арочных оконных проемов, четыре из которых меньшего размера, верхняя часть большого прямоугольного проема бывших ворот, развитый кирпичный карниз, каменный цоколь в виде тесаных блоков с фаской, две пилястры по бокам фасада из тесаных блоков с фаской, два типа рам арочных оконных проемов с существующей расстекловкой и с лекальным примыканием средника к раме



— фасады, элементы фасадов, подлежащие обязательному сохранению

9. Местоположение, форма, размеры, количество и архитектурное решение отдельных элементов восточного фасада: кирпичный карниз, один лучковый оконный проем, каменный цоколь в виде тесаных блоков с фаской, обрамление северо-восточного угла тесаными блоками с фаской



развитый кирпичный карниз

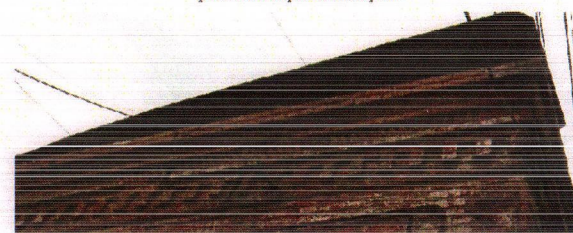
каменный цоколь

лучковый оконный проем

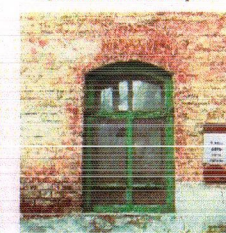
обрамление северо-восточного угла

развитый кирпичный карниз

лучковый оконный проем



каменный цоколь (засыпан культурным слоем)

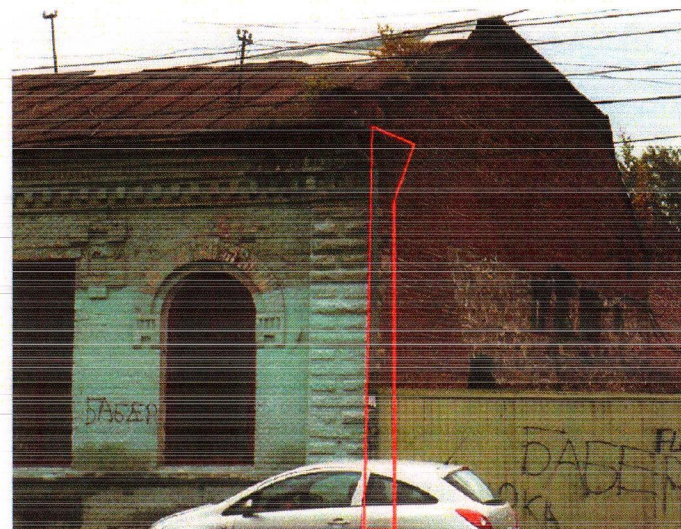


обрамление северо-восточного угла



— фасады, элементы фасадов, подлежащие обязательному сохранению

10 Местоположение, форма, размеры, количество и архитектурное решение оформления северо-западного угла тесаными блоками с фаской западного кирпичного фасада

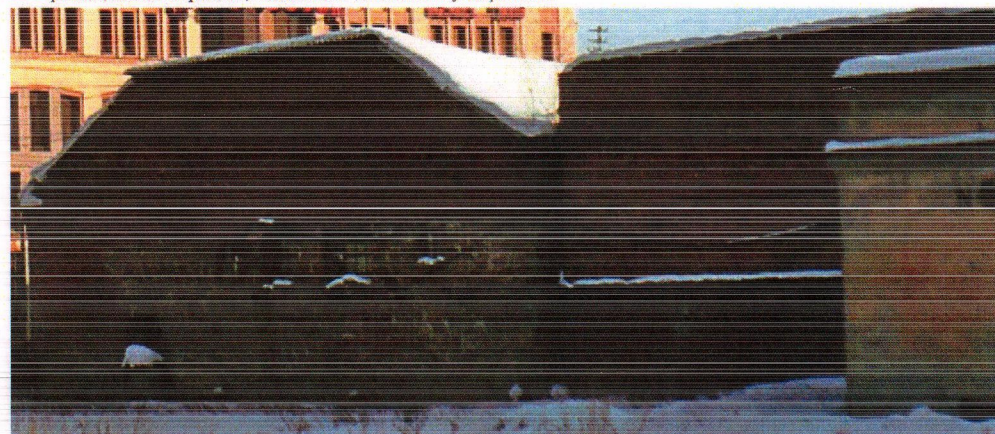


кирпичные детали



тесанные блоки с фаской

фасады, элементы фасадов, подлежащие обязательному сохранению



11 Тип и форма скатной крыши

