



ГОСУДАРСТВЕННЫЙ КОМИТЕТ
ОХРАНЫ ОБЪЕКТОВ КУЛЬТУРНОГО НАСЛЕДИЯ
ЧЕЛЯБИНСКОЙ ОБЛАСТИ

П Р И К А З

24.05.2018

№ 96

Челябинск

Об утверждении описания особенностей, подлежащих обязательному сохранению (предмета охраны), объекта культурного наследия регионального значения «Бывший особняк Симонова», расположенного по адресу: Челябинская область, город Миасс, улица Пушкина, дом 8

В соответствии со статьей 33 Федерального закона от 25 июня 2002 г. № 73-ФЗ «Об объектах культурного наследия (памятниках истории и культуры) народов Российской Федерации», подпунктом 13 пункта 8 Положения о Государственном комитете охраны объектов культурного наследия Челябинской области, утвержденного постановлением Губернатора Челябинской области от 21.07.2016 г. № 197 «О Государственном комитете охраны объектов культурного наследия Челябинской области»

ПРИКАЗЫВАЮ:

1. Утвердить описание особенностей, подлежащих обязательному сохранению (предмет охраны), объекта культурного наследия регионального значения «Бывший особняк Симонова», расположенного по адресу: Челябинская область, город Миасс, улица Пушкина, дом 8, включенного в единый государственный реестр объектов культурного наследия (памятников истории и культуры) народов Российской Федерации.
2. Организацию исполнения настоящего приказа возложить на отдел охраны объектов культурного наследия (Ярославцев П.Н.).
3. Контроль за исполнением настоящего приказа оставляю за собой.

Председатель

А.А. Баландин

ПРИЛОЖЕНИЕ 1

УТВЕРЖДЕНО

приказом Государственного комитета
охраны объектов культурного наследия

Челябинской области

от «24» 05 2018 г. № 95

Описание особенностей, подлежащих обязательному сохранению (предмет охраны), объекта культурного наследия регионального значения «Бывший особняк Симонова», расположенного по адресу: Челябинская область, город Миасс, улица Пушкина, дом 8

№	Видовая принадлежность предмета охраны	Предмет охраны (особенности памятника, подлежащих обязательному сохранению)	Фотофиксация
1.	Мемориальная составляющая	Дом связан с именами предпринимателя и мецената Е.М. Симонова, построившего здание, и летчика, Героя Советского Союза А.П. Шишкина, учившегося в 1933 – 1936 гг. в педучилище, располагавшемся в этот доме.	
2.	Историческая составляющая	Здание является зримым отображением одного из периодов бурного роста г. Миасса – периода активной частной добычи золота, а также иных периодов истории города.	

3. Местоположение и градостроительные характеристики

Местоположение и градостроительные характеристики особняка Е.М. Симонова:

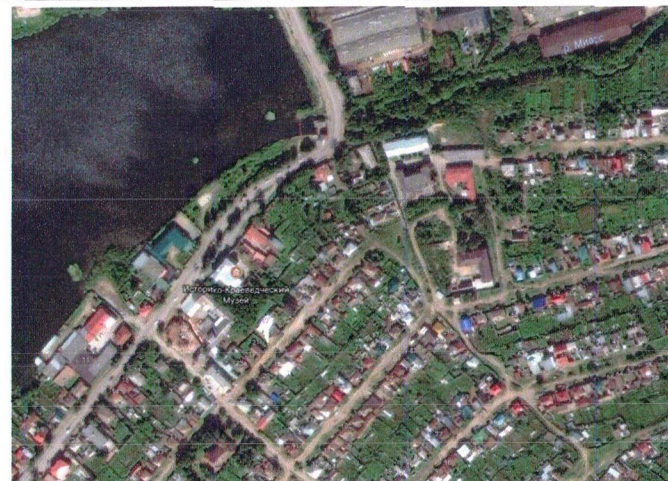
3.1. существующее местоположение здания как части ансамбля исторического центра Миасса рубежа XIX - XX вв.;

3.2. существующее местоположение здания как ключевого объекта сохранившегося усадебного комплекса Е.М. Симонова;

3.3. существующее местоположение здания как ключевого элемента архитектурного облика ул. Пушкина;

3.4. существующее местоположение здания с постановкой по красной линии ул. Пушкина и обращение к ней главным, протяженным западным фасадом;

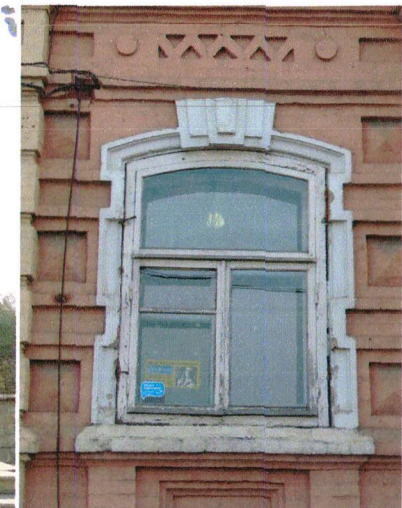
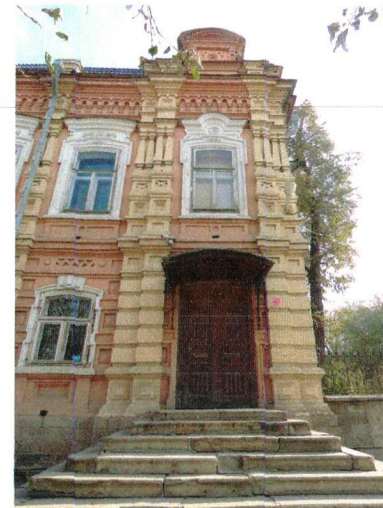
3.5. видовое раскрытие здания со стороны ул. Пушкина, прилегающего и противоположного берега пруда, со стороны исторического центра.





4.	Функциональное назначение здания	Сложившееся в процессе эксплуатации в XX в. функциональное назначение как общественного здания.	
5.	Планировочное и объемно-пространственное решение	<p>Габариты, этажность, высотные отметки карнизов и асимметричная объемно-пространственная композиция:</p> <p>5.1. двухэтажного, сложной, близкой к Г-образной, конфигурации и подведенного под единый карниз основного здания и его структурных частей:</p> <p>5.2. основного корпуса – прямоугольного, вытянутого вдоль ул. Пушкина и ориентированного на нее главным, протяженным западным фасадом, усложненного объемом лестничной клетки главной лестницы;</p> <p>5.3. перпендикулярного объема, развернутого по оси запад-восток, вглубь усадебного участка.</p> <p>5.4. прямоугольного в плане, двухэтажного позднего объема пристроя в северо-восточном углу, подведенного под единый карниз с основным зданием.</p> <p>5.5. примыкающего с востока к торцу перпендикулярного объема прямоугольного в плане 2-х этажного пониженного объема.</p>	

6.	Конструктивная система и материал	<p>6.1. бутовый ленточный фундамент;</p> <p>6.2. наружные и внутренние несущие стены, как продольные, так и поперечные;</p> <p>6.3. историческая лицевая кладка стен из красного глиняного кирпича на известковом растворе основного, исторического корпуса;</p> <p>6.4. историческая кирпичная и бутово-кирпичная кладка стен на известковом растворе пониженного восточного объема;</p> <p>6.5. кирпичная кладка стен северо-восточного пристроя;</p> <p>отделка цоколя природным камнем.</p>	
7.	Конфигурация, габариты и материал крыши	<p>7.1. конфигурация, габариты и материал многоскатной крыши подведенного под единый карниз основного объема здания, в том числе высотные отметки по коньку и углам наклона скатов, стропильная конструкция и материал стропил (дерево) и кровельного покрытия (металлическая фальцевая кровля);</p> <p>7.2. конфигурация, габариты и материал двускатной крыши исторического пониженного восточного объема в том числе высотные отметки по коньку и углам наклона скатов, стропильная конструкция и материал стропил (дерево) и кровельного покрытия (металлическая фальцевая кровля).</p>	
8.	Исторический характер обработки фасадной поверхности	Лицевая кладка из красного глиняного кирпича, затирка, окраска с выделением цветом архитектурно-декоративных деталей.	

<p>9. Расположение, форма и габариты исторических дверных проемов</p>	<p>9.1. Дверные проемы главных входов на флангах главного, западного, фасада с высоких крылец – высокие прямоугольные, с лучковой перемычкой, двери – распашные, филенчатые, с глухой фрамугой;</p> <p>9.2. дверной проем бокового входа на главную лестницу со стороны северного фасада – высокий, прямоугольный, двери – распашные, филенчатые;</p> <p>9.3. дверной проем входа на служебную лестницу в восточном пониженном объеме со стороны северного фасада – высокий, прямоугольный, двери – распашные, филенчатые.</p>
---	--



			
10.	Материал заполнения оконных проемов	Деревянные рамы и переплеты, двустворчатые, с глухой верхней фрамугой.	
11.	Композиционное решение и архитектурно-художественное оформление фасадов	<p>11.1. Композиция и архитектурное решение лицевого (западного) фасада:</p> <p>11.1.1. центрально-осевая симметричная композиция девяти осей;</p> <p>11.1.2. ковровый характер покрытия стены кирпичным декором;</p> <p>11.1.3. членение фасада по вертикали профилированным междуэтажным карнизом;</p> <p>11.1.4. расположение, форма и габариты оконных проемов: окна первого этажа 2 – 8 оси – небольшие прямоугольные с лучковым завершением, окна второго этажа 1 – 9 оси – высокие прямоугольные, с лучковым завершением;</p> <p>11.1.5. оформление главных входов с</p>	

высоких крылец козырьками на фигурных кованых кронштейнах;

11.1.6. трехсторонние фигурные наличники с веерным «замком» окон первого этажа;

11.1.7. оформление окон первого этажа подоконными досками с прямоугольными ширинками;

11.1.8. трехсторонние профилированные наличники с «ушками» второго этажа с чередующимися навершиями – во 2, 3 и 7, 8 осях лучковый профилированный сандрик на стилизованных кронштейнах, с украшением надоконной «доски» плетением растительного орнамента; в 1, 4, 5, 6, 9 осях – профилированный сандрик-бровка на стилизованных кронштейнах, с круглой нишей под дугой «бровки»;

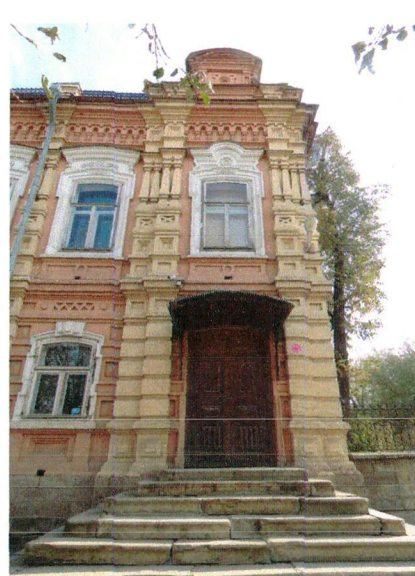
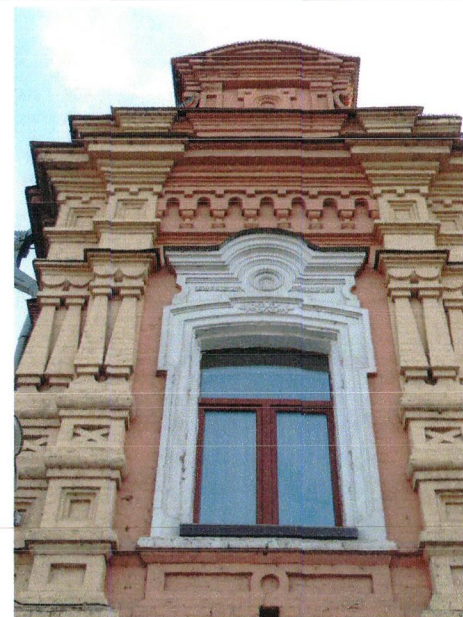
11.1.9. подоконные филенчатые «доски» окон второго этажа;

11.1.10. стилизованные пилястры в межоконных простенках – на первом этаже рустованные, на втором – декорированные ширинками, переходящие в верхней части в спаренные стилизованные фигурные «точеные» колонки;

11.1.11. спаренные пилястры, расположенные уступом, выделяющие фланги фасада;

11.1.12. заполнение межоконных простенков окон первого этажа чередующимися по вертикали горизонтальными и вертикальными филенками;

11.1.13. фризовая лента над окнами



первого этажа с включением в вытянутые по горизонтали прямоугольные филенки, расположенные по осям окон, орнамента-бегунца;

11.1.14. балкон по средней оси второго этажа на металлических ажурных кованых кронштейнах и с кованым ажурным ограждением;

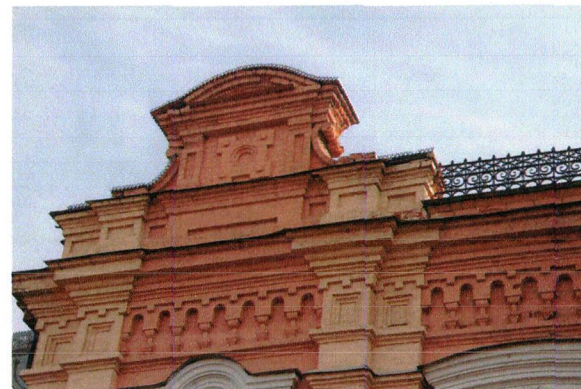
11.1.15. завершение фасадной стены фризом с аркатурным поясом со стилизованными «гирьками», профилированным подкарнизным поясом с редкими зубчиками и профилированным венчающим карнизом;

11.1.16. акцентирующий среднюю часть фасада крупномасштабный ступенчатый фигурный аттик в три оси, с кирпичным декором и завершением профилированным волнообразным карнизом на кронштейнах;

11.1.17. фигурные ступенчатые аттики на флангах фасада в одну оконную ось с кирпичным декором и завершением в виде богато профилированного карниза и лучковым фронтоном;

11.1.18. филенчатые парапетные столбики;

11.1.19. ажурная кованая парапетная решетка.



11.2. Южный и северный (торцевые) фасады прямоугольного корпуса:

11.2.1. центрально-осевая симметричная композиция;

11.2.2. решение южного фасада в 3 оси, северного (включающего объем лестничной клетки главной лестницы) – в пять осей;

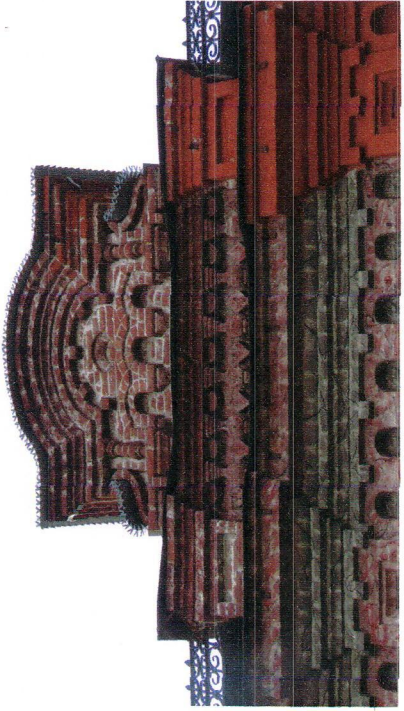
11.2.3. архитектурно-декоративное решение, аналогичное главному фасаду;

11.2.4. расположение, форма и габариты оконных проемов;

11.2.5. акцентировка средних осей ступенчатыми фигурными аттиками с кирпичным декором, завершенными многопрофильным карнизом-бровкой;

11.2.6. парапетные столбики и ажурная кованая парапетная решетка.





11.3. Восточный (дворовый) фасад прямоугольного корпуса:

11.3.1. расположение, форма и габариты исторических оконных проемов, в том числе заложённых: одно окно второго этажа (заложено) – на южном фрагменте восточного фасада; 3 невысоких лучковых окна первого этажа и три высоких, прямоугольных с лучковым завершением окна второго этажа – на северном фрагменте восточного фасада;

11.3.2. оформление окон первого этажа трехсторонними профилированными наличниками;

11.3.3. оформление окон второго этажа идентично оформлению окон второго этажа лицевого фасада с лучковыми сандриками;

11.3.4. членение фасада профилированным междуэтажным наличником;

11.3.5. завершение фасада фризом и карнизом аналогичного главному фасаду решения;

11.3.6. надкровельные элементы на южном фрагменте восточного фасада – парапетные столбики и ажурная кованая парапетная решетка.

11.4. Южный (садовый) фасад перпендикулярного корпуса:

11.4.1. членение по вертикали междуэтажным карнизом;

11.4.2. членение по горизонтали на две неравные по ширине части и размещение на стыке пилястры, с декоративным решением, аналогичным главному фасаду;

11.4.3. оформление аналогичной



пилястрой правого фланга фасада;

11.4.4. расположение, форма и габариты исторических оконных проемов, в том числе заложенных: 7 окон первого этажа – прямоугольные лучковые, с перемычками, 6 окон второго этажа;

11.4.5. оформление окон первого этажа трехсторонними профилированными наличниками;

11.4.6. оформление окон второго этажа идентично оформлению окон второго этажа лицевого фасада с лучковыми сандриками;

11.4.7. завершение фасада фризом и карнизом аналогичного главному фасаду решения;

11.4.8. надкровельные элементы: парапетные столбики и ажурная кованая парапетная решетка.

11.5. Северный (дворовый) фасад перпендикулярного корпуса (историческая часть):

11.5.1. расположение, форма и габариты исторических оконных проемов, в том числе заложенных: 4 окна первого этажа, 4 окна второго этажа, решенные аналогично южному фасаду;

11.5.2. подоконные доски с ширинками;

11.5.3. членение фасада профилированным междуэтажным карнизом;

11.5.4. завершение фасадной стены фризом и карнизом аналогичного главному фасаду решения.

11.6. Северный (дворовый) фасад



юго-восточного пристроя:

11.6.1. сохранение декоративного решения, аналогичного примыкающей исторической части.

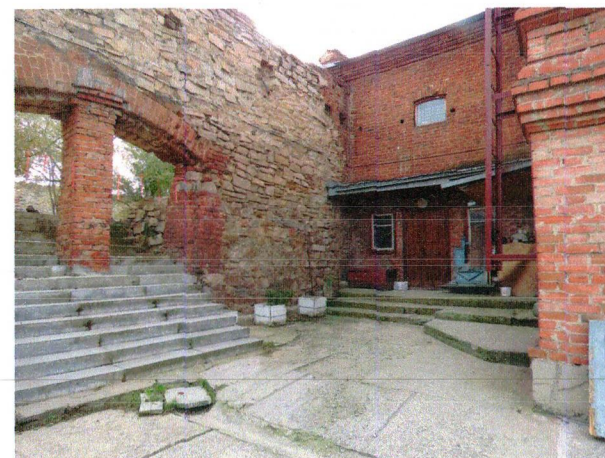
11.7. Пониженный двухэтажный восточный объем:

11.7.1. историческое декоративное решение второго этажа южного фасада, а именно:

11.7.2. отделение второго этажа профилированной тягой,

11.7.3. стилизованная филенчатая пилястра на правом фланге,

11.7.4. четыре окна в профилированных наличниках с «ушками» и лучковыми сандриками на кронштейнах над ними.



12. Пространственно-планировочное и декоративное решение интерьеров

12.1. Пространственно-планировочная структура интерьеров в капитальных стенах.

12.2. Исторические отметки межэтажных перекрытий.

12.3. Анфиладная планировка залов второго этажа, расположенных вдоль главного, западного, фасада.

12.4. Обеспечение вертикальной связи помещений посредством лестниц, их местоположение тип, габариты, конфигурация:

12.4.1. парадная лестница со стороны северного входа – маршевая, поворотная, со световыми лестничными площадками;

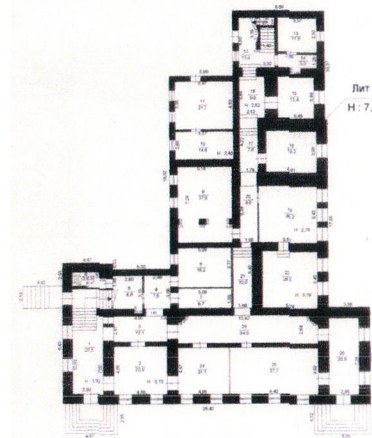
12.4.2. служебная лестница в торцевом восточном объеме – маршевая, деревянная.

12.5. Оформление парадной лестницы: мраморные ступени, ковкая чугунная решетка ограждения с ажурным декором и чугунными витыми опорными столбиками с фигурным навершием, между которыми протянуты секции решетки.

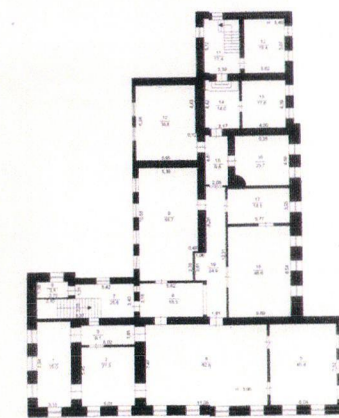
12.6. Оформление лестничной клетки парадной лестницы и исторического помещения вестибюля – широкий подкарнизный пояс, потолочный карниз с фигурными консолями, профилированные тяги, обрамляющие плафон, декорированные зубчиками.

12.7. Местоположение, габариты форма сохранившихся исторических дверных проемов и материал их заполнения: проемы лучковые, в штукатурных наличниках, двери деревянные, филенчатые, распашные.

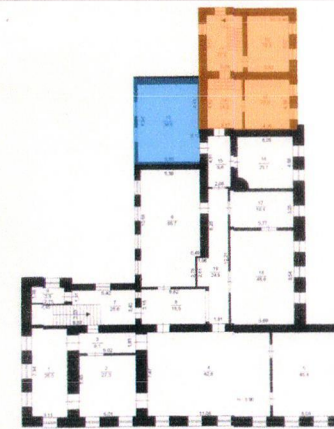
12.8. Живописный декор плафонов анфилады парадных залов второго этажа в



1 этаж



2 этаж



3 этаж



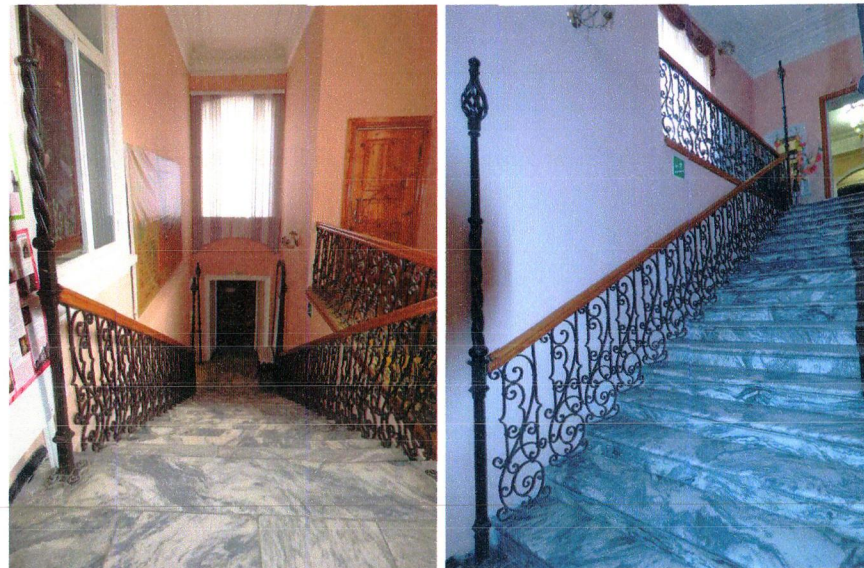
вестибюль

соответствии с историческими кальками.

12.9. Местоположение и профиль сохранившихся штукатурных потолочных карнизов и плафонных рамок в помещениях и коридорах первого и второго этажей.

12.10. Местоположение, тип, габариты, материал сохранившихся печей: угловые, облицованные кафелем на первом этаже (2), угловая, металлическая, голландская в зале второго этажа.

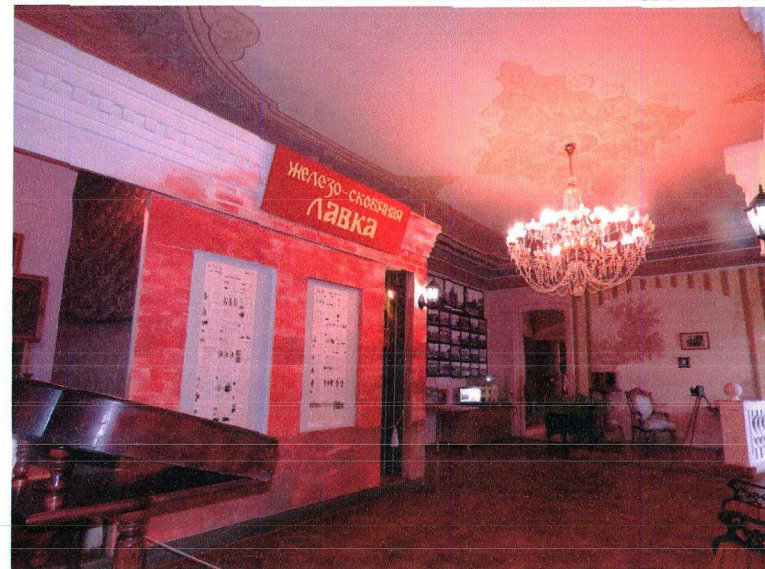
12.11. Декоративное штукатурное профилированное оформление верхних частей объемов печей.



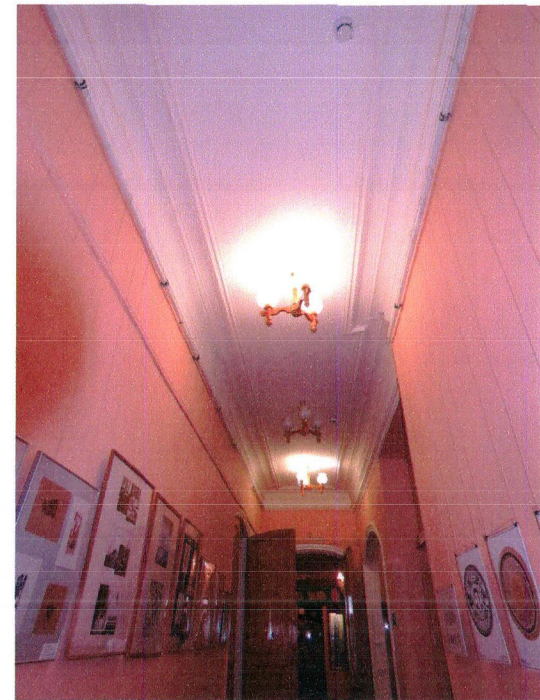
Парадная лестница



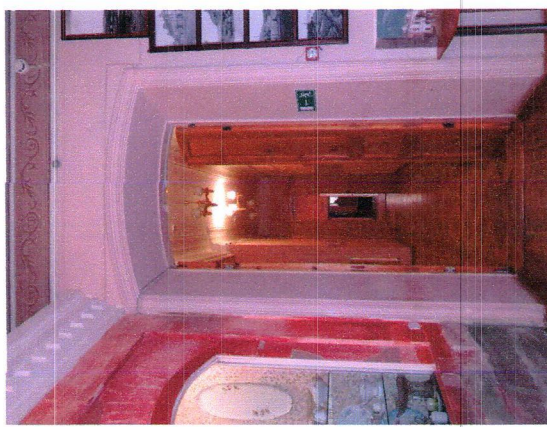
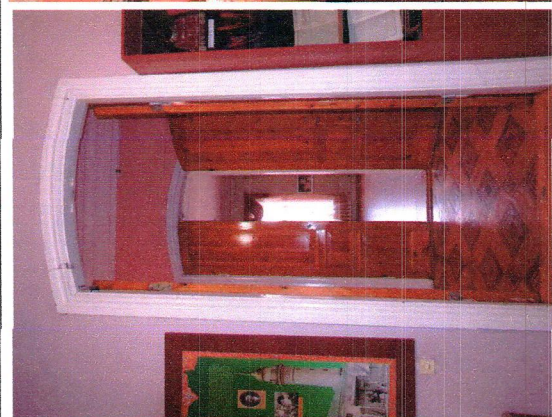
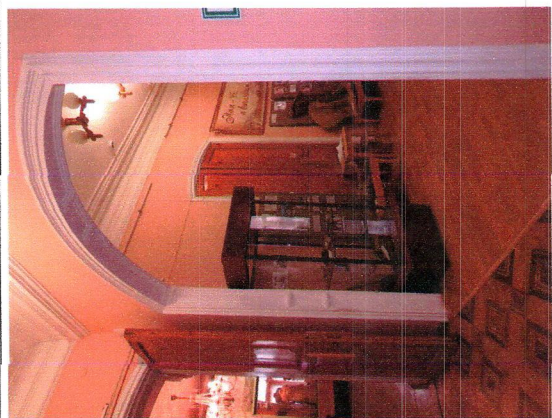
Анфилада парадных залов



Росписи плафона



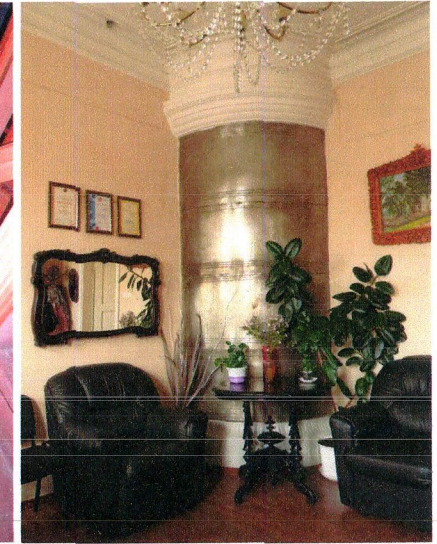
Лепной декор потолка



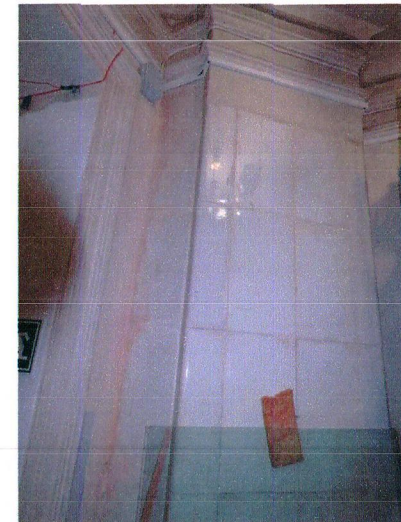
Дверные проемы



Службная лестница восточного корпуса



Голландская печь в комнате второго этажа



		 <p data-bbox="1563 651 1760 671">Угловые печи первого этажа</p>
<p data-bbox="147 687 443 751">13. Художественный металл</p>	<p data-bbox="528 687 1198 794">13.1. Кованые кронштейны ажурного рисунка балкона главного фасада, козырьков входов главного фасада;</p> <p data-bbox="528 799 1198 868">13.2. Кованая парапетная решетка ажурного рисунка;</p> <p data-bbox="528 873 1198 1015">13.3. Кованая чугунная решетка ограждения парадной лестницы с ажурным декором и чугунными витыми опорными столбиками с фигурным навершием.</p>	 <p data-bbox="1592 1267 1731 1287">Парадная лестница</p>



Кованая решетка ограждения сада



Кованые кронштейны балкона



Кованые кронштейны козырька входа со стороны главного фасада