

АКТ
государственной историко-культурной экспертизы
выявленного объекта культурного наследия в целях обоснования целесообразности
включения такого объекта в единый государственный реестр объектов культурного
наследия (памятников истории и культуры) народов Российской Федерации
«Часовня Ильинская», расположенного по адресу: Челябинская область, Челябинская
область, г. Катав-Ивановск, ул. Щорса



Челябинская область, г. Катав-Ивановск

2023 г.

Настоящий Акт государственной историко-культурной экспертизы составлен в соответствии с Федеральным законом от 25 июня 2002 г. № 73-ФЗ «Об объектах культурного наследия (памятниках истории и культуры) народов Российской Федерации» (далее – Федеральный закон), Положением о государственной историко-культурной экспертизе, утвержденным постановлением Правительства Российской Федерации от 15 июля 2009 г.

№569 (далее – Положение), для обоснования вывода экспертизы об обоснованности (положительное заключение) или необоснованности (отрицательное заключение) включения объекта культурного наследия в реестр (Положение, п. 20 а) в целях обоснования включения объекта культурного наследия в реестр, определения категории историко-культурного значения объекта культурного наследия (Федеральный закон, статья 28).

В соответствии с пунктом 11 указанного выше Положения экспертиза проводится одним экспертом.

Дата начала проведения экспертизы: 1 сентября 2023 года.

Дата окончания проведения экспертизы: 1 ноября 2023 года

Место проведения экспертизы: Челябинская область, г. Катав-Ивановск

Сведения о заказчике и исполнителе экспертизы:

Сведения о заказчике экспертизы:

Наименование	ИП Займогов Александр Игоревич
ИНН, ОГРН	ИНН 661705657377 ОГРН 321665800117621

Сведения об исполнителе экспертизы:

Фамилия, имя и отчество	Николаева Вероника Николаевна
Образование	высшее
Специальность	архитектор
Ученая степень	нет
Стаж работы	22 года
Место работы и должность	главный архитектор проекта ООО «АВЕРО ГРУП»
Решение уполномоченного органа по аттестации экспертов на проведение экспертизы с указанием объектов экспертизы	приказ Министерства культуры Российской Федерации от 30.08.2023 № 2519: <ul style="list-style-type: none"> • <u>выявленные объекты культурного наследия в целях обоснования целесообразности включения данных объектов в реестр;</u> • документы, обосновывающие включение объектов

	<p>культурного наследия в реестр;</p> <ul style="list-style-type: none"> • документы, обосновывающие отнесение объекта культурного наследия к историко-культурным заповедникам, особо ценным объектам культурного наследия народов Российской Федерации либо объектам всемирного культурного и природного наследия; • проектная документация на проведение работ по сохранению объектов культурного наследия; • документация, обосновывающая границы защитной зоны объекта культурного наследия; • проекты зон охраны объекта культурного наследия.
--	---

Информация об ответственности за достоверность сведений:

Я, нижеподписавшийся, эксперт государственной историко-культурной экспертизы Николаева Вероника Николаевна, признаю свою ответственность за соблюдение принципов проведения государственной историко-культурной экспертизы, установленных статьей 29 Федерального закона от 25.06.2002 г. № 73-ФЗ «Об объектах культурного наследия (памятниках истории и культуры) народов Российской Федерации», Положением о государственной историко-культурной экспертизе, утвержденным постановлением Правительства Российской Федерации от 15 июля 2009 г. № 569 и отвечаю за достоверность сведений, изложенных в настоящем заключении экспертизы.

Настоящим подтверждаю, что предупрежден об уголовной ответственности за дачу заведомо ложных сведений по статье 307 Уголовного кодекса Российской Федерации, содержание которой мне известно и понятно.

Отношения эксперта и Заказчика экспертизы.

Эксперт:

- не имеют родственных связей с Заказчиком экспертизы (далее - Заказчик) (его должностными лицами, работниками);
- не состоят в трудовых отношениях с Заказчиком;
- не имеют долговых или иных имущественных обязательств перед Заказчиком;
- не владеют ценными бумагами, акциями (долями участия, паями в уставных капиталах) Заказчика;
- не заинтересованы в результатах исследований и решений, вытекающих из настоящего заключения экспертизы, с целью получения выгоды в виде денег, ценностей, иного

имущества, услуг имущественного характера или имущественных прав для себя или третьих лиц.

Правовые основания для проведения экспертизы:

1. Федеральный закон от 25 июня 2002 года № 73-ФЗ «Об объектах культурного наследия (памятниках истории и культуры) народов Российской Федерации»;
2. Закон Челябинской области от 12 мая 2015 года N 168-ЗО «Об объектах культурного наследия (памятниках истории и культуры) в Челябинской области»
3. Положение о государственной историко-культурной экспертизе, утвержденное постановлением Правительства Российской Федерации от 15 июля 2009 года № 569;
4. Положение о едином государственном реестре объектов культурного наследия (памятников истории и культуры) народов Российской Федерации, утвержденное приказом Министерства культуры Российской Федерации от 3 октября 2011 года № 954;
5. Требования к составлению проектов границ территории объектов культурного наследия, утвержденные приказом Министерства культуры Российской Федерации от 4 июня 2015 года № 1745;
6. Порядок проведения работ по выявлению объектов, обладающих признаками объекта культурного наследия, и государственному учету объектов, обладающих признаками объекта культурного наследия, утвержденный приказом Министерства культуры Российской Федерации от 2 июля 2015 года № 1905;
7. Порядок определения предмета охраны объекта культурного наследия, включенного в единый государственный реестр объектов культурного наследия (памятников истории и культуры) народов Российской Федерации в соответствии со статьей 64 Федерального закона от 25 июня 2002 года № 73-ФЗ «Об объектах культурного наследия (памятниках истории и культуры) народов Российской Федерации», утвержденный приказом Министерства культуры Российской Федерации от 13 января 2016 года № 28.

Цели экспертизы

Обоснование целесообразности включения в единый государственный реестр объектов культурного наследия (памятников истории и культуры) народов Российской Федерации выявленного объекта культурного наследия «Часовня Ильинская», расположенного по адресу: Челябинская область, г. Катав-Ивановск, ул. Щорса.

Объекты экспертизы

- Выявленный объект культурного наследия «Часовня Ильинская», расположенный по адресу: Челябинская область, г. Катав-Ивановск, ул. Щорса;
- Документы, обосновывающие включение в единый государственный реестр объектов культурного наследия (памятников истории и культуры) народов Российской Федерации

выявленного объекта культурного наследия «Часовня Ильинская», расположенного по адресу: Челябинская область, г. Катав-Ивановск, ул. Щорса.

Перечень документов, представленных Заказчиком

- Копия приказа о включении объекта в перечень выявленных объектов культурного наследия Челябинской области, представляющих историческую, художественную или иную ценность, объектов, обладающих признаками объекта культурного наследия.
- Выписка из Единого государственного реестра недвижимости об объекте недвижимости;
- Охранное обязательство объекта.

Сведения об обстоятельствах, повлиявших на процесс проведения и результаты экспертизы

Обстоятельства, повлиявшие на процесс проведения и результаты проведения экспертизы, отсутствуют.

Сведения о проведенных исследованиях в рамках экспертизы (примененные методы, объем и характера выполненных работ, результаты)

- Сбор сведений о земельных участках и объектах недвижимости в границах исследуемой территории;
- Ознакомление с объектом экспертизы, изучение документов, представленных Заказчиком экспертизы;
- Визуальный осмотр (натурное обследование) и фотофиксация Объекта и его территории;
- Сбор и анализ архивных, библиографических, научно-исследовательских материалов по рассматриваемому объекту и прилегающей к нему территории;
- Анализ собранных сведений и материалов;
- Разработка предмета охраны рассматриваемого объекта;
- Разработка границ территории рассматриваемого объекта, разработка режимов использования земель и требований к градостроительным регламентам в границах территории рассматриваемого объекта;
- Консультирование с заказчиком экспертизы по содержательным вопросам относительно объекта экспертизы;
- Формулирование вывода экспертизы, составление заключения экспертизы в виде Акта государственной историко-культурной экспертизы.

Факты и сведения, выявленные и установленные в результате проведенных исследований.

- Исторические сведения об объекте

История Катав-Ивановского района неразрывно связана с деятельностью симбирских купцов Ивана Твердышева и Ивана Мясникова. 25 сентября 1754 года Твердышев подал в Берг-коллегию прошение о строительстве железодельного завода. 23 мая 1755 года было позволено возводить заводское строение на берегу реки Катав. Этот год считается годом основания Катав-Ивановска.

В первые годы своего существования по качеству продукции и производительности он был ведущим предприятием в стране, превосходя шведское и английское доменное производство. В 80-е годы XIX века на Катав-Ивановском заводе открылось рельсовое производство, при котором впервые был применён бессемеровский способ изготовления стали.

На территории района в 1881 году была проложена и многие годы действовала одна из первых телефонных линий в России, связавшая в то время заводские посёлки Катав-Ивановский, Усть-Катавский, Юрюзань-Ивановский.

В 1890 году закончено строительство Самаро-Златоустовской железной дороги, которая была проложена вблизи Катавских заводов.

В 1914 году на базе богатых залежей мергеля было создано цементное производство, одно из первых на Урале. На катав-ивановском цементе были построены гиганты индустрии первых советских пятилеток, в том числе Магнитогорский металлургический комбинат.

В Катав-Ивановске есть удивительные места, где ощущается полное умиротворение. Речь идёт о Весёловке и её достопримечательностях – Ильинской часовне и природном роднике. Часовня появилась на Весёловке в честь пророка Илии, день которого в православии принято отмечать 2 августа.

Это крупная деревянная четверогранная часовня-сень.

Известно, что за порядком у часовенки и родника следят равнодушные жители Весёловки, которые сумели сохранить святыню, знают её историю и готовы поделиться ею с любым заглянувшим сюда гостем. Долгое время православное строение, заложенное ещё в далёком 1901 году прошлого столетия, как и все в глубинке, находилось в забвении. Но один из жителей - Николай Петрович Пономарёв (в 2015 году ушёл из жизни) - решился на смелый шаг, огорожив одним забором не только свой участок, но и территорию вокруг часовенки. В августе 1999-го прихожане начали на объекте ремонтные работы: шкурили и красили доски. В 2015 году под руководством благочинного отца Александра и всех служителей Иоанно-Предтеченского храма на Ильинской часовне был установлен современный купол с золочёным крестом.

Сегодня объект - действующая часовня-сень.

– Современная градостроительная ситуация

Объект расположен на севере г. Катав-Ивановск, на северной стороне ул. Щорса. Окружающая застройка имеет низкую плотность. Этажность застройки в квартале варьируется от 1 до 2 этажей. Застройка представлена преимущественно современными зданиями. В квартале расположены объекты жилого и культового назначения. Застройка в квартале преимущественно периметрального типа.

Прилегающие к рассматриваемому участку кварталы наполнены преимущественно жилыми объектами. Этажность застройки варьируется от 1 до 2 этажей.

Транспортная ситуация на рассматриваемой территории не благоприятная: рядом с объектом отсутствуют организованные общедоступные парковки. Движение общественного транспорта осуществляется с улицы Подлесная. Ближайший остановочный пункт располагается в 190 м. от объекта. С данной остановки общественного транспорта идет посадка на маршрутное такси 7. Наиболее активное пешеходное движение характерно для рассматриваемой части города вдоль улицы Подлесная.

Инфраструктура исследуемой территории не организована в плане городского благоустройства. Специализированная инфраструктура для велосипедистов и маломобильных групп населения не развита.

Рельеф в квартале естественный, имеет спокойный характер.

Исследуемый квартал является элементом планировочной структуры города Катав-Ивановск. Планировочная структура квартала сохранила исторические очертания и подлежит сохранению.

– Визуальное восприятие объекта

Сохранность условий визуального восприятия объекта в его историко-градостроительной и природной среде обеспечивается пешеходными маршрутами зрительного восприятия в канале улицы Щорса, а также с прилегающей к Объекту территории.

Объект расположен на северной стороне ул. Щорса, объект окружён по периметру кустарниками и выделяется на фоне озеленения при визуальном восприятии. Восприятие Объекта обеспечивается озеленённой благоустроенной территорией вокруг него, архитектурно-планировочная структурой, которой выделяет рассматриваемый объект в композиции улицы Щорса.

– Описание объекта

Объект представляет собой одноярусную деревянную четырехгранную часовню-сень с невысоким шатром, увенчанным луковичной главой.

Композиция четырех фасадов одинаковая, симметричная.

Перемишка входных арок по венецианскому типу, однако трехлепестная. Над боковыми лепестками сквозное решетчатое заполнение. Над центральным лепестком заполнение

глухое. Имитация архивольта с замковым камнем. По углам от него треугольные деревянные вставки, повторяющие углы фасада.

Входные арки опираются на четыре квадратных в плане столба с декоративными резными элементами: зубчиками и поясками.

Современный невысокий шатер, увенчанный луковичной главой на восьмиграннике.

Внутри часовни карниз.

– **Сведения о наименовании объекта**

«Часовня Ильинская»

Сведения о времени возникновения или дате создания объекта, датах основных изменений (перестроек) данного объекта и (или) датах связанных с ним исторических событий

1901 г.

Сведения о местонахождении объекта

Челябинская область, г. Катав-Ивановск, ул. Щорса.

Сведения о категории историко-культурного значения объекта

Выявленный объект культурного наследия.

Сведения о виде объекта

Памятник.

Сведения о границах территории объекта, включая текстовое и графическое описание местоположения этих границ, перечень координат характерных точек этих границ в системе координат, установленной для ведения государственного кадастра объектов недвижимости

Границы территории не утверждены; описание границ территории разработано в составе настоящей экспертизы и представлено в приложениях к настоящему акту экспертизы.

Фотографическое (графическое) изображение объекта

Современная фотофиксация объекта представлена в приложении.

Перечень документов и материалов, собранных и полученных при проведении экспертизы:

Материалы фотофиксации рассматриваемого объекта (дата выполнения фотофиксации – октябрь 2023 г.)

Перечень специальной, технической и справочной литературы, использованной при проведении экспертизы:

Методические пособия, включая законодательные и подзаконные акты:

1. Национальный стандарт РФ ГОСТ Р 55528-2013 «Состав и содержание научно-проектной документации по сохранению объектов культурного наследия. Памятники

истории и культуры. Общие требования», утвержденный приказом Федерального агентства по техническому регулированию и метрологии от 28 августа 2013 года № 593-с;

2. Национальный стандарт Российской Федерации ГОСТ Р 56891.1 – 2016 Сохранение объектов культурного наследия. Термины и определения. Часть 1 Общие понятия, состав и содержание научно-проектной документации, утвержденным приказом Федерального агентства по техническому регулированию и метрологии от 10 марта 2016 года № 134-ст;

3. Национальный стандарт Российской Федерации ГОСТ Р 56891.2 – 2016 Сохранение объектов культурного наследия. Термины и определения. Часть 2 Памятники истории и культуры, утвержденным приказом Федерального агентства по техническому регулированию и метрологии от 10 марта 2016 года № 135-ст.

4. Методика установления границ территории объектов культурного наследия (памятников истории и культуры), разработанные государственным унитарным предприятием «Научно-исследовательский и проектный институт генерального плана города Москвы» по заказу Комитета по архитектуре и градостроительству города Москвы в 2008 году;

5. Методические указания по проведению комплексных историко-культурных исследований), разработанные государственным унитарным предприятием «Научно-исследовательский и проектный институт генерального плана города Москвы» по заказу Комитета по архитектуре и градостроительству города Москвы в 2009 году;

6. Методические указания по определению предмета охраны для объектов, предложенных к включению в реестр объектов культурного наследия, выявленных объектов культурного наследия и объектов культурного наследия федерального и регионального значения (памятников истории и культуры), подготовленные по заказу Комитета по культурному наследию города Москвы (Москомнаследие) в 2011 году ООО «ПФ-Град».

Список литературы:

1. Православные храмы Челябинской области: история и архитектура / [науч. ред. В. Д. Оленьков]. - Челябинск: Авто Граф, 2008. - 256 с. : ил.

2. Челябинская область: энциклопедия: В 7 т. /гл. ред. К.Н. Бочкарев. – Челябинск: Красный пояс, 2008.

3. Приходы и церкви Екатеринбургской епархии.-1902 г.- с.158-160

Обоснование выводов экспертизы

Экспертное заключение подготовлено по изучению представленных на экспертизу документов и проведения необходимых дополнительных исследований и оценок, основываясь на содержании Федерального закона «Об объектах культурного наследия

(памятниках истории и культуры) народов Российской Федерации», других документов, указанных в п. 14 настоящего акта.

– Объем и содержание представленных заявителем (Заказчиком) документов достаточны для принятия решения и формулирования однозначного вывода настоящей экспертизы.

– Представленная на экспертизу документация обеспечивает достижение целей – обоснования включения объекта культурного наследия в реестр, определения категории историко-культурного значения объекта культурного наследия, в соответствии со статьей 28 Федерального закона «Об объектах культурного наследия (памятниках истории и культуры) народов Российской Федерации».

– Вывод экспертизы формулируется в соответствии со статьей 20 (пункт а) Положения о государственной историко-культурной экспертизе, утвержденного постановлением Правительства Российской Федерации от 15 июля 2009 года № 569.

– Целесообразность включения объекта в реестр обоснована его историко-культурной ценностью, в соответствии со статьей 18 (п. 2, 3, 4), статьей 32 Федерального закона «Об объектах культурного наследия (памятниках истории и культуры) народов Российской Федерации».

– Историко-культурная ценность соответствует особенностям объекта (предмета охраны), послужившим (принимаемым настоящей экспертизой) основаниями для включения объекта в государственный реестр объектов культурного наследия, в соответствии со статьей 18 Федерального закона «Об объектах культурного наследия (памятниках истории и культуры) народов Российской Федерации».

– Определение историко-культурной ценности объекта:

Объект обладает градостроительной ценностью как часть исторической среды города Катав-Ивановск. Объект расположен на севере г. Катав-Ивановск, на северной стороне ул. Щорса.

Объект обладает архитектурной и художественной ценностью как подлинный памятник деревянной культовой архитектуры начала XX в.

– Категория историко-культурного значения объекта культурного наследия экспертом определяется в соответствии со статьей 4 Федерального закона от 25.06.2002 № 73-ФЗ «Об объектах культурного наследия (памятниках истории и культуры) народов Российской Федерации»: «объекты культурного наследия регионального значения - объекты, обладающие историко-архитектурной, художественной, научной и мемориальной ценностью, имеющие особое значение для истории и культуры субъекта Российской Федерации».

– Наименование объекта культурного наследия «Часовня Ильинская» экспертом определяется в соответствии со статьей 4 Федерального закона от 25.06.2002 № 73-ФЗ «Об объектах культурного наследия (памятниках истории и культуры) народов Российской Федерации»: «объекты культурного наследия регионального значения – объекты, обладающие историко-архитектурной, художественной, научной и мемориальной ценностью, имеющие особое значение для истории и культуры муниципального образования».

– Границы территории объекта (включая текстовое и графическое описания местоположения этих границ, перечень координат характерных точек этих границ), определены в ходе настоящей экспертизы с учетом особенностей объекта культурного наследия, включая степень его сохранности и этапы развития, и соответствуют ст. 3.1 Федерального закона от 25.06.2002 № 73-ФЗ.

Вывод

Современное состояние объекта, сохранность его подлинных исторических элементов характеризуют наличие особенностей объекта (предмета охраны), представляющих основания для включения объекта в государственный реестр объектов культурного наследия; Считать обоснованным (положительное заключение) включение в единый государственный реестр объектов культурного наследия (памятников истории и культуры) народов Российской Федерации объекта культурного наследия.

– Наименование: **«Часовня Ильинская»**

– **Время создания (возникновения) объекта и (или) дата связанного с ним исторического события:** 1901 г.

– Адрес (местонахождение): **Челябинская область, г. Катав-Ивановск, ул. Щорса**

– Вид объекта: **памятник (общая видовая принадлежность – памятник градостроительства и архитектуры)**

– Категория историко-культурного значения: **объект культурного наследия регионального значения**

– Предмет охраны: в соответствии с проектом, представленным в приложении:

1. Градостроительные характеристики

Историческое местоположение объекта в градостроительной среде – Челябинская область, г. Катав-Ивановск, на северной стороне ул. Щорса, Коммунистическая, Желябова, Короленко.

Композиционная значимость – объект рядовой застройки ул. Щорса.

2. Архитектурные и конструктивные характеристики

Конфигурация и габаритные размеры памятника.

Одноярусная деревянная четырехгранная часовня-сень с невысоким шатром, увенчанным луковичной главой.

3. Композиционное и архитектурно-художественное оформление

- Композиция четырех фасадов одинаковая, симметричная.
- Перемычка входных арок по венецианскому типу, однако трехлепестная. Над боковыми лепестками сквозное решетчатое заполнение. Над центральным лепестком заполнение глухое. Имитация архивольта с замковым камнем. По углам от него треугольные деревянные вставки, повторяющие углы фасада.
- Входные арки опираются на четыре квадратных в плане столба с декоративными резными элементами: зубчиками и поясками.
- Внутри часовни карниз.

4. Материалы

- Дерево.

Границы территории: в соответствии с проектом, представленным в приложении.

Перечень приложений к заключению экспертизы

1. Материалы, предоставленные заказчиком государственной историко-культурной экспертизы объекта культурного значения.
2. Картографические и фотоматериалы по объекту экспертизы.
3. Материалы современной фотофиксации (октябрь 2023 г.).
4. Проект предмета охраны объекта культурного наследия.
5. Проект границ территории объекта культурного наследия.

Эксперт государственной
историко-культурной экспертизы

В.Н. Николаева

Дата оформления Акта государственной историко-культурной экспертизы: 01.11.2023 г.

Приложения

**К акту государственной историко-культурной экспертизы
выявленного объекта культурного наследия в целях обоснования
целесообразности включения такого объекта в единый государственный реестр
объектов культурного наследия (памятников истории и культуры) народов
Российской Федерации
«Часовня Ильинская» расположенного по адресу: Челябинская область, г. Катав-
Ивановск, ул. Щорса**



МИНИСТЕРСТВО КУЛЬТУРЫ ЧЕЛЯБИНСКОЙ ОБЛАСТИ

П Р И К А З

14.01.2016

Челябинск

№ 167

Об утверждении перечня выявленных объектов культурного наследия Челябинской области, представляющих историческую, художественную или иную культурную ценность

Во исполнение ст. 64 Федерального закона от 25 июня 2002 года № 73-ФЗ «Об объектах культурного наследия (памятниках истории и культуры) народов Российской Федерации» и с учетом выявления новых объектов культурного наследия

ПРИКАЗЫВАЮ:

1. Утвердить перечень выявленных объектов культурного наследия Челябинской области, представляющих историческую, художественную или иную культурную ценность, 2016 г. (прилагается).

2. Управлению государственной охраны объектов культурного наследия (Баландин А.А.) организовать работу по включению выявленных объектов культурного наследия Челябинской области в единый государственный реестр объектов культурного наследия (памятников истории и культуры) народов Российской Федерации.

3. Контроль за исполнением настоящего приказа возложить на заместителя Министра культуры Челябинской области Я.Н. Комиссарову.

Министр культуры

А.В. Бетехтин

Перечень выявленных объектов культурного наследия Челябинской области, представляющих историческую, художественную или иную культурную ценность, 2016 г.

986	Дом Чакова	памятник архитектуры и градостроительства	к. XIX в.	памятник	Катав-Ивановский муниципальный район	Катав-Ивановск	Карла Маркса ул., 20	Карла Маркса ул., 20	список № 28 от 30.08.1995 экспертная ГИИЦ	
987	Дом Цыганова	памятник архитектуры и градостроительства	к. XIX в.	памятник	Катав-Ивановский муниципальный район	Катав-Ивановск	Карла Маркса ул., 10	Карла Маркса ул., 30	список № 28 от 30.08.1995 экспертная ГИИЦ	
988	Дом кушачи Кушина	памятник архитектуры и градостроительства	1902 г.	памятник	Катав-Ивановский муниципальный район	Катав-Ивановск	Карла Маркса ул., 60	Карла Маркса ул., 60	список № 28 от 30.08.1995 экспертная ГИИЦ	
989	Дом Мясослова	памятник архитектуры и градостроительства	1884 г.	памятник	Катав-Ивановский муниципальный район	Катав-Ивановск	Труда ул., 1	Труда ул., 1	список № 28 от 30.08.1995 экспертная ГИИЦ	
990	Дом заводчицы Цыганова	памятник архитектуры и градостроительства	1883 г.	памятник	Катав-Ивановский муниципальный район	Катав-Ивановск	Ленина ул., 16	Ленина ул., 16	список № 28 от 30.08.1995 экспертная ГИИЦ	
991	Церковно-приходская школа	памятник архитектуры и градостроительства	к. XIX в.	памятник	Катав-Ивановский муниципальный район	Катав-Ивановск	Ленина ул., 10	Ленина ул., 10	список № 28 от 30.08.1995 экспертная ГИИЦ	
992	Земское училище	памятник архитектуры и градостроительства	1914 г.	памятник	Катав-Ивановский муниципальный район	Катав-Ивановск	Красноуральская ул., 33	Красноуральская ул., 33	список № 28 от 30.08.1995 экспертная ГИИЦ	
993	Часовня Ильинская	памятник архитектуры и градостроительства	к. XIX в.	памятник	Катав-Ивановский муниципальный район	Катав-Ивановск	Шорса ул.	Шорса ул., координаты: 54.771079°N 58.225076°E	список № 28 от 30.08.1995 экспертная ГИИЦ	

Филиал публично-правовой компании "Роскадастр" по Челябинской области
полное наименование органа регистрации
 Выписка из Единого государственного реестра недвижимости об объекте недвижимости

Сведения о характеристиках объекта недвижимости

На основании запроса от 25.01.2023, поступившего на рассмотрение 25.01.2023, сообщаем, что согласно записям Единого государственного реестра недвижимости:

Сооружение			
вид объекта недвижимости			
Лист № 1 раздела 1	Всего листов раздела 1: 2	Всего разделов: 1	Всего листов выписки: 2
25.01.2023г. № КУВИ-001/2023-15796598			
Кадастровый номер:	74:10-0415006:27		
Номер кадастрового квартала:	74:10-0415006		
Дата присвоения кадастрового номера:	14.05.2012		
Ранее присвоенный государственный учетный номер:	Идентификационный номер 75:42:4-002:000005990		
Местоположение:	Челябинская область, р-н. Катав-Ивановский, г. Катав-Ивановск, ул. Щорса, д. б/н		
Площадь:	данные отсутствуют		
Основная характеристика (для сооружения):	тип	значение	единица измерения
	площадь застройки	15.4	в квадратных метрах
Назначение:	религиозное		
Наименование:	Свято-Ильинская часовня		
Количество этажей, в том числе подземных этажей:	данные отсутствуют		
Год ввода в эксплуатацию по завершении строительства:	данные отсутствуют		
Год завершения строительства:	данные отсутствуют		
Кадастровая стоимость, руб.:	141181.81		
Кадастровые номера иных объектов недвижимости, в пределах которых расположен объект недвижимости:	данные отсутствуют		
Кадастровые номера помещений, машино-мест, расположенных в здании или сооружении:	данные отсутствуют		
Кадастровые номера объектов недвижимости, из которых образован объект недвижимости:	данные отсутствуют		
Кадастровые номера образованных объектов недвижимости:	данные отсутствуют		
Сведения о включении объекта недвижимости в состав предприятия как имущественного комплекса:	данные отсутствуют		
Сведения о включении объекта недвижимости в состав единого недвижимого комплекса:	данные отсутствуют		

полное наименование должности	 ДОКУМЕНТ ПОДПИСАН ЭЛЕКТРОННОЙ ПОДПИСЬЮ		инициалы, фамилия
	Сертификат: 645512740403309000331540300606 Выдан: ФЕДЕРАЛЬНОМУ АГЕНТСТВУ ТЕХНИЧЕСКОГО РЕГУЛИРОВАНИЯ И КАРТИРОВАНИЯ Челябинская обл. 17.05.2022 г. 10.08.2023		

Лист 2

Сооружение		
вид объекта недвижимости		
Лист № 2 раздела 1	Всего листов раздела 1: 2	Всего листов выписки: 2
2.5.01.2023г. № КУВИ-001/2023-15796598		
Кадастровый номер: 74:10-04/5006/27		
Виды разрешенного использования:	данные отсутствуют	
Сведения о включении объекта недвижимости в реестр объектов культурного наследия:	Является выявленным объектом культурного наследия, представляющего собой историко-культурную ценность, Памятник и Часовня Ильинская, 2016-04-14, 167 решения органов охраны объектов культурного наследия - в отношении объекта недвижимости, являющегося выявленным объектом культурного наследия.	
Сведения о кадастровом лицевере:	данные отсутствуют	
Статус записи об объекте недвижимости:	Сведения об объекте недвижимости имеют статус "актуальные, ранее учтенные"	
Особые отметки:	Сведения, необходимые для заполнения разделов: 2 - Сведения о зарегистрированных правах; 5 - Описание местоположения объекта недвижимости; 6 - Сведения о частях объекта недвижимости; 7 - Перечень помещений, машино-мест, расположенных в здании, сооружении; 8 - План расположения помещения, машино-места на этаже (планы этажа), отсутствуют.	
Получитель выписки:	Министерство строительства и инфраструктуры Челябинской области	



ДОКУМЕНТ ПОДПИСАН
ЭЛЕКТРОННОЙ ПОДПИСЬЮ

Сертификат: 64576127-00-43383103002513-9830100109
Выдана: ФЕДЕРАЛЬНАЯ СЛУЖБА ГОСУДАРСТВЕННОЙ
РЕГИСТРАЦИИ, КАДАСТРА И КАРТОГРАФИИ
Действителен с: 17.05.2012 по: 10.08.2023

ПОЛНОЕ НАИМЕНОВАНИЕ ДОЛЖНОСТИ

ИНИЦИАЛЫ, ФАМИЛИЯ

Картографические и иконографические материалы по объекту экспертизы

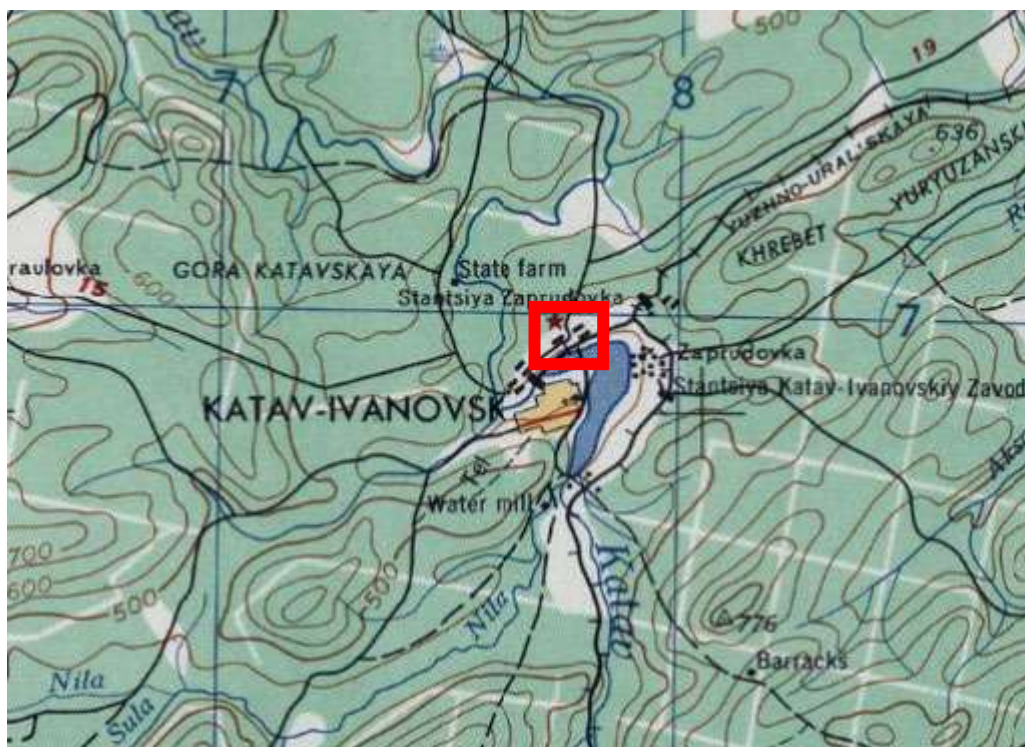


Рис.1. Фрагмент карты г. Катав-Ивановск. 1954 г.



Расположение рассматриваемого объекта

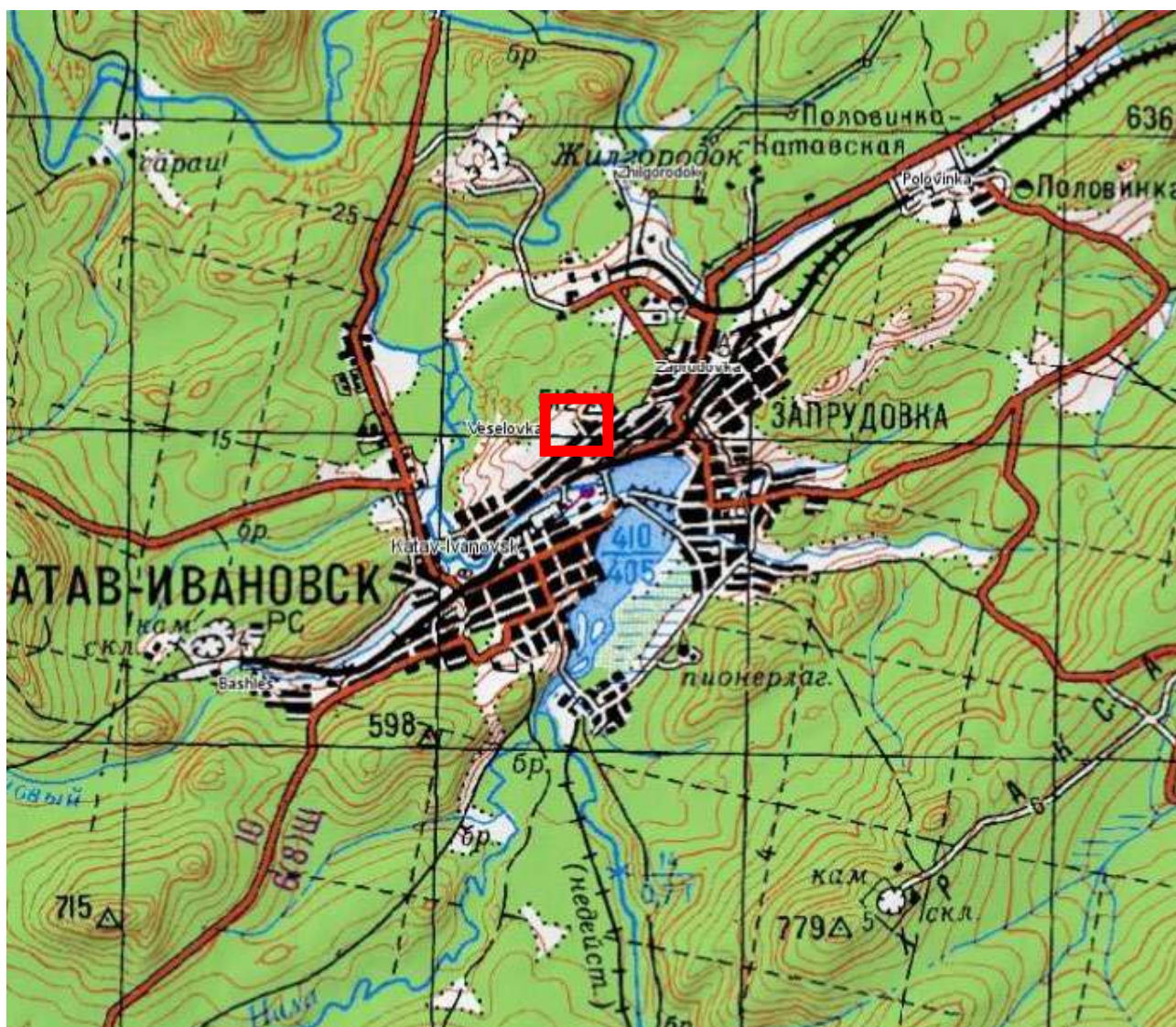


Рис.2. Фрагмент карты г. Катав-Ивановск. 1985 г.



Расположение рассматриваемого объекта

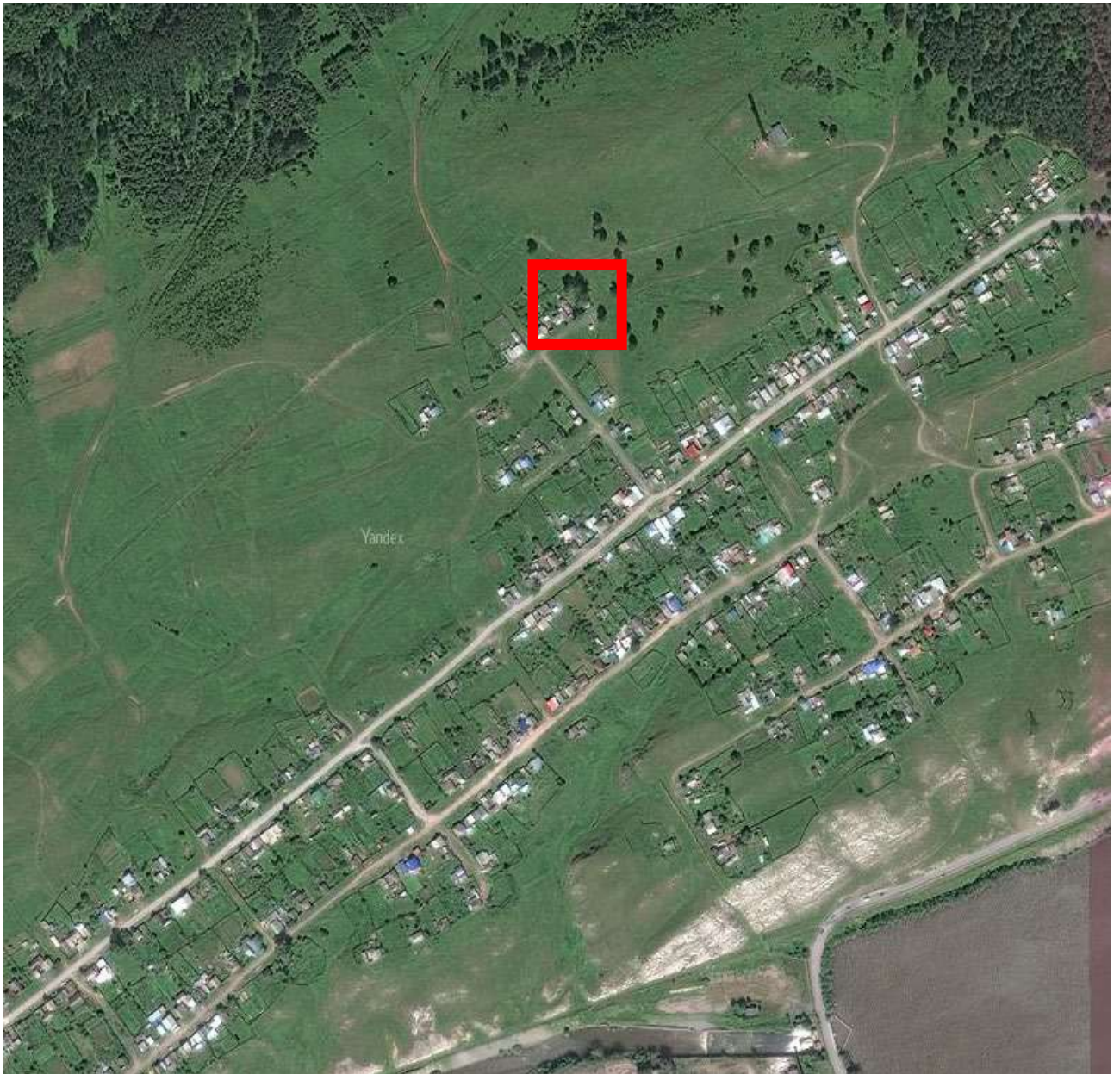


Рис.4. Спутниковый снимок г. Катав-Ивановск. 2023 г.



Расположение рассматриваемого объекта



Рис.5. Выкопировка из кадастровой карты, номер участка 74:10:0415003:37



Расположение рассматриваемого объекта.



Рис. 6. Историческое фотографическое изображение объекта, начало XX в.

МАТЕРИАЛЫ СОВРЕМЕННОЙ ФОТОФИКСАЦИИ

Схема фотофиксации

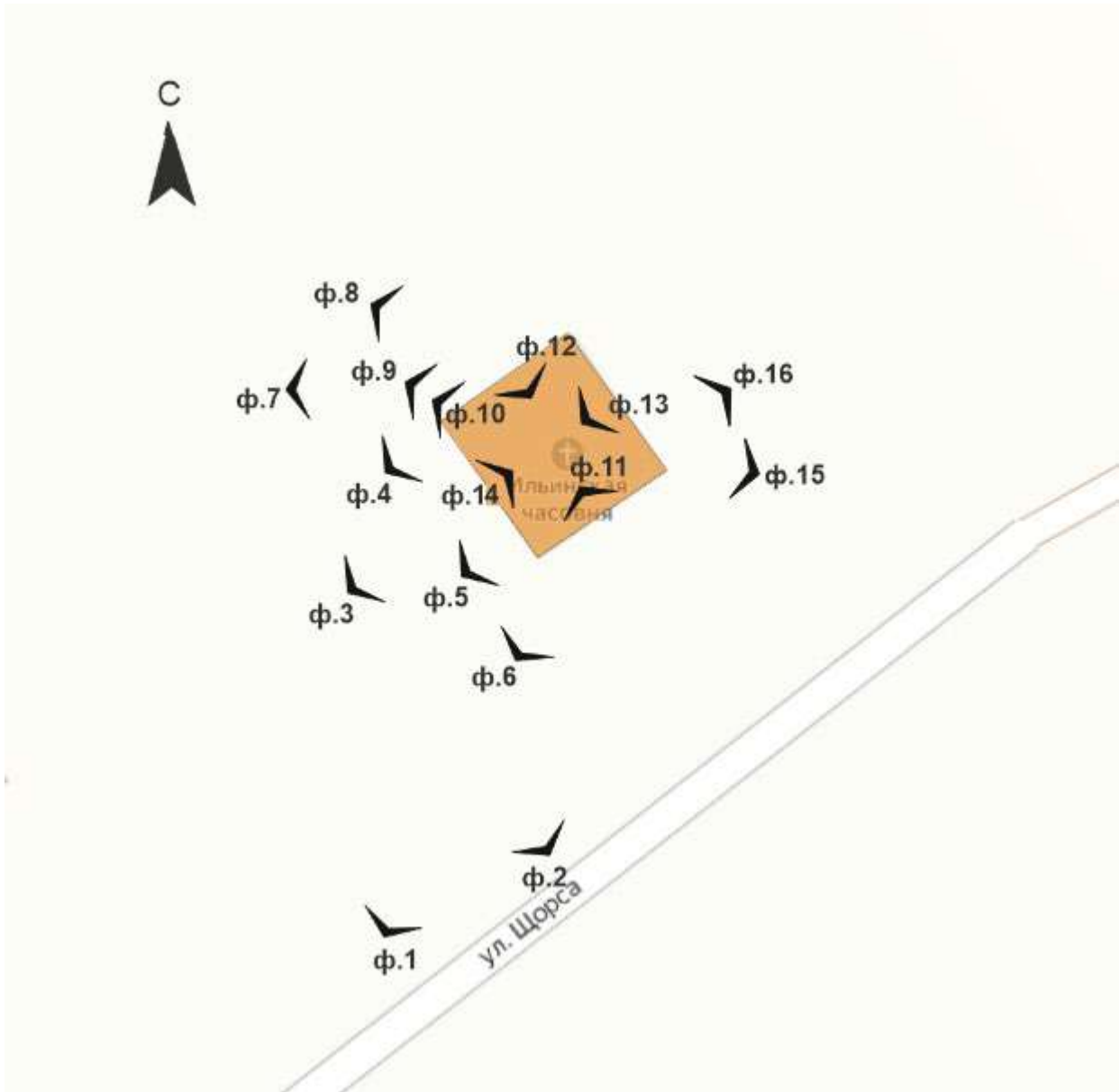




Фото 1. Выявленный объект культурного наследия «Часовня Ильинская», расположенный по адресу: Челябинская область, г. Катав-Ивановск, ул. Щорса. Общий вид выявленного объекта культурного наследия.

Объект представляет собой одноярусную деревянную четырехгранную часовню-сень с невысоким шатром, увенчанным луковичной главой.

Автор съемки: Займогов А.И.

Съемка выполнена фотоаппаратом: Canon EOS 90D.

Октябрь 2023 г.



Фото 2. Выявленный объект культурного наследия «Часовня Ильинская», расположенный по адресу: Челябинская область, г. Катав-Ивановск, ул. Щорса. Ограда.

Автор съемки: Займогов А.И.

Съемка выполнена фотоаппаратом: Canon EOS 90D.

Октябрь 2023 г.



Фото 3. Выявленный объект культурного наследия «Часовня Ильинская», расположенный по адресу: Челябинская область, г. Катав-Ивановск, ул. Щорса. Фрагмент фасада выявленного объекта культурного наследия.

Композиция четырех фасадов одинаковая, симметричная.

Перемычка входных арок по венецианскому типу, однако трехлепестная. Над боковыми лепестками сквозное решетчатое заполнение. Над центральным лепестком заполнение глухое. Имитация архивольта с замковым камнем. По углам от него треугольные деревянные вставки, повторяющие углы фасада.

Входные арки опираются на четыре квадратных в плане столба с декоративными резными элементами: зубчиками и поясками.

Современный невысокий шатер, увенчанный луковичной главой на восьмиграннике.

Автор съемки: Займогов А.И.

Съемка выполнена фотоаппаратом: Canon EOS 90D.

Октябрь 2023 г.



Фото 4. Выявленный объект культурного наследия «Часовня Ильинская», расположенный по адресу: Челябинская область, г. Катав-Ивановск, ул. Щорса. Фрагмент фасада выявленного объекта культурного наследия.

Композиция четырех фасадов одинаковая, симметричная.

Перемычка входных арок по венецианскому типу, однако трехлепестная. Над боковыми лепестками сквозное решетчатое заполнение. Над центральным лепестком заполнение глухое. Имитация архивольта с замковым камнем. По углам от него треугольные деревянные вставки, повторяющие углы фасада.

Входные арки опираются на четыре квадратных в плане столба с декоративными резными элементами: зубчиками и поясками.

Современный невысокий шатер, увенчанный луковичной главой на восьмиграннике.

Автор съемки: Займогов А.И.

Съемка выполнена фотоаппаратом: Canon EOS 90D.

Октябрь 2023 г.



Фото 5. Выявленный объект культурного наследия «Часовня Ильинская», расположенный по адресу: Челябинская область, г. Катав-Ивановск, ул. Щорса. Фрагмент фасада выявленного объекта культурного наследия.

Композиция четырех фасадов одинаковая, симметричная.

Перемычка входных арок по венецианскому типу, однако трехлепестная. Над боковыми лепестками сквозное решетчатое заполнение. Над центральным лепестком заполнение глухое. Имитация архивольта с замковым камнем. По углам от него треугольные деревянные вставки, повторяющие углы фасада.

Входные арки опираются на четыре квадратных в плане столба с декоративными резными элементами: зубчиками и поясками.

Современный невысокий шатер, увенчанный луковичной главой на восьмиграннике.

Автор съемки: Займогов А.И.

Съемка выполнена фотоаппаратом: Canon EOS 90D.

Октябрь 2023 г.



Фото 6. Выявленный объект культурного наследия «Часовня Ильинская», расположенный по адресу: Челябинская область, г. Катав-Ивановск, ул. Щорса. Фрагмент фасада выявленного объекта культурного наследия.

Композиция четырех фасадов одинаковая, симметричная.

Перемичка входных арок по венецианскому типу, однако трехлепестная. Над боковыми лепестками сквозное решетчатое заполнение. Над центральным лепестком заполнение глухое. Имитация архивольта с замковым камнем. По углам от него треугольные деревянные вставки, повторяющие углы фасада.

Входные арки опираются на четыре квадратных в плане столба с декоративными резными элементами: зубчиками и поясками.

Современный невысокий шатер, увенчанный луковичной главой на восьмиграннике.

Автор съемки: Займогов А.И.

Съемка выполнена фотоаппаратом: Canon EOS 90D.

Октябрь 2023 г.



Фото 7. Выявленный объект культурного наследия «Часовня Ильинская», расположенный по адресу: Челябинская область, г. Катав-Ивановск, ул. Щорса. Фрагмент Фрагмент фасада выявленного объекта культурного наследия.

Композиция четырех фасадов одинаковая, симметричная.

Перемишка входных арок по венецианскому типу, однако трехлепестная. Над боковыми лепестками сквозное решетчатое заполнение. Над центральным лепестком заполнение глухое. Имитация архивольта с замковым камнем. По углам от него треугольные деревянные вставки, повторяющие углы фасада.

Входные арки опираются на четыре квадратных в плане столба с декоративными резными элементами: зубчиками и поясками.

Современный невысокий шатер, увенчанный луковичной главой на восьмиграннике.

Автор съемки: Займогов А.И.

Съемка выполнена фотоаппаратом: Canon EOS 90D.

Октябрь 2023 г.



Фото 8. Выявленный объект культурного наследия «Часовня Ильинская», расположенный по адресу: Челябинская область, г. Катав-Ивановск, ул. Щорса. Фрагмент фасада выявленного объекта культурного наследия.

Композиция четырех фасадов одинаковая, симметричная.

Перемишка входных арок по венецианскому типу, однако трехлепестная. Над боковыми лепестками сквозное решетчатое заполнение. Над центральным лепестком заполнение глухое. Имитация архивольта с замковым камнем. По углам от него треугольные деревянные вставки, повторяющие углы фасада.

Входные арки опираются на четыре квадратных в плане столба с декоративными резными элементами: зубчиками и поясками.

Современный невысокий шатер, увенчанный луковичной главой на восьмиграннике.

Автор съемки: Займогов А.И.

Съемка выполнена фотоаппаратом: Canon EOS 90D.

Октябрь 2023 г.



Фото 9. Выявленный объект культурного наследия «Часовня Ильинская», расположенный по адресу: Челябинская область, г. Катав-Ивановск, ул. Щорса. Фрагмент фасада выявленного объекта культурного наследия.

Композиция четырех фасадов одинаковая, симметричная.

Перемишка входных арок по венецианскому типу, однако трехлепестная. Над боковыми лепестками сквозное решетчатое заполнение. Над центральным лепестком заполнение глухое. Имитация архивольта с замковым камнем. По углам от него треугольные деревянные вставки, повторяющие углы фасада.

Входные арки опираются на четыре квадратных в плане столба с декоративными резными элементами: зубчиками и поясками.

Современный невысокий шатер, увенчанный луковичной главой на восьмиграннике.

Второй ярус решен четвериком в 10 осей на северной и южной стороне. между оконными проемами выступающие декоративные квадратные элементы. Оконные проемы с треугольной перемишкой. Венчающий ступенчатый карниз с зубчиками.

Автор съемки: Займогов А.И.

Съемка выполнена фотоаппаратом: Canon EOS 90D.

Октябрь 2023 г.



Фото 10. Выявленный объект культурного наследия «Часовня Ильинская», расположенный по адресу: Челябинская область, г. Катав-Ивановск, ул. Щорса. Фрагмент фасада выявленного объекта культурного наследия.

Композиция четырех фасадов одинаковая, симметричная.

Перемычка входных арок по венецианскому типу, однако трехлепестная. Над боковыми лепестками сквозное решетчатое заполнение. Над центральным лепестком заполнение глухое. Имитация архивольта с замковым камнем. По углам от него треугольные деревянные вставки, повторяющие углы фасада.

Входные арки опираются на четыре квадратных в плане столба с декоративными резными элементами: зубчиками и поясками.

Современный невысокий шатер, увенчанный луковичной главой на восьмиграннике.

Автор съемки: Займогов А.И.

Съемка выполнена фотоаппаратом: Canon EOS 90D.

Октябрь 2023 г.

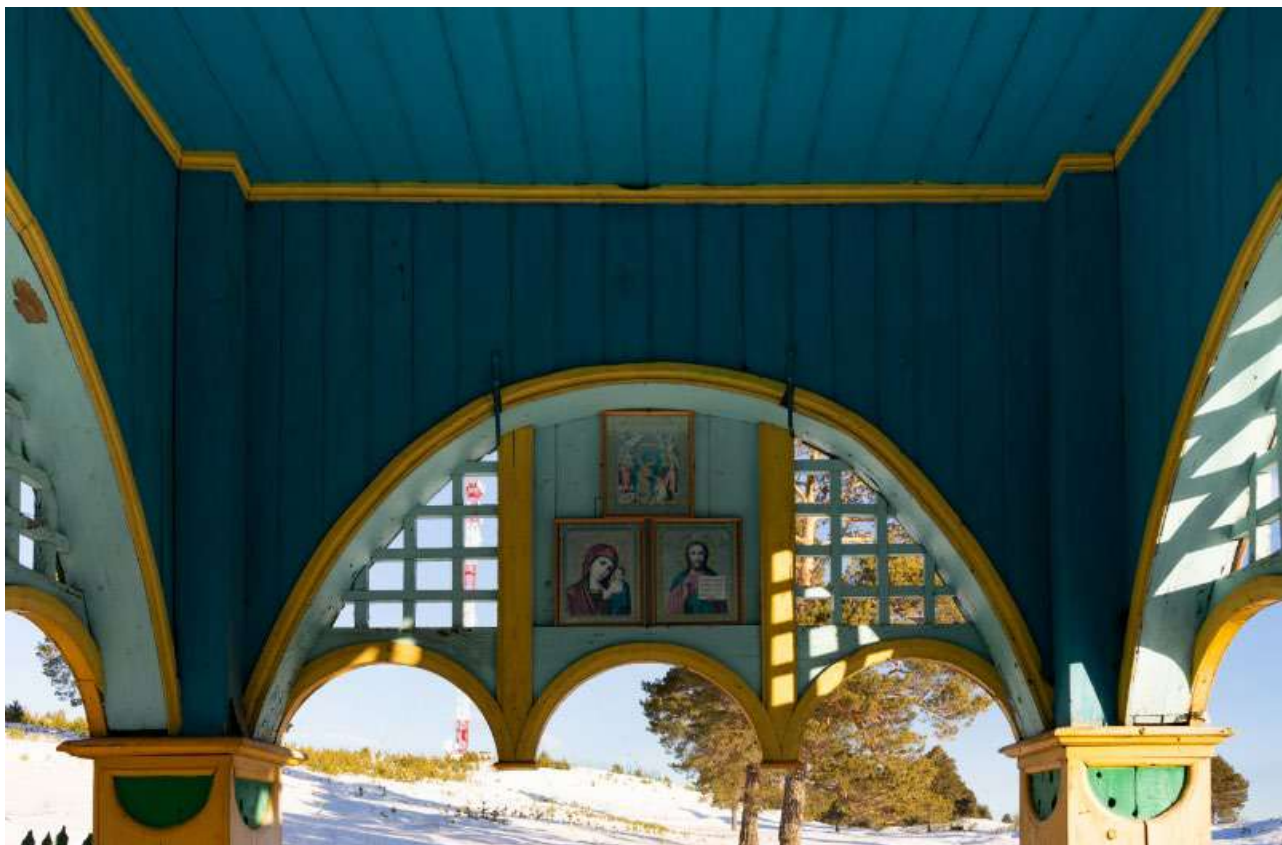


Фото 11. Выявленный объект культурного наследия «Часовня Ильинская», расположенный по адресу: Челябинская область, г. Катав-Ивановск, ул. Щорса. Интерьер выявленного объекта культурного наследия.

Внутри часовни карниз.

Автор съемки: Займогов А.И.

Съемка выполнена фотоаппаратом: Canon EOS 90D.

Октябрь 2023 г.



Фото 12. Выявленный объект культурного наследия «Часовня Ильинская», расположенный по адресу: Челябинская область, г. Катав-Ивановск, ул. Щорса. Интерьер выявленного объекта культурного наследия.

Внутри часовни карниз.

Автор съемки: Займогов А.И.

Съемка выполнена фотоаппаратом: Canon EOS 90D.

Октябрь 2023 г.



Фото 13. Выявленный объект культурного наследия «Часовня Ильинская», расположенный по адресу: Челябинская область, г. Катав-Ивановск, ул. Щорса. Интерьер выявленного объекта культурного наследия.

Внутри часовни карниз.

Автор съемки: Займогов А.И.

Съемка выполнена фотоаппаратом: Canon EOS 90D.

Октябрь 2023 г.



Фото 14. Выявленный объект культурного наследия «Часовня Ильинская», расположенный по адресу: Челябинская область, г. Катав-Ивановск, ул. Щорса. Интерьер выявленного объекта культурного наследия.

Внутри часовни карниз.

Автор съемки: Займогов А.И.

Съемка выполнена фотоаппаратом: Canon EOS 90D.

Октябрь 2023 г.



Фото 15. Выявленный объект культурного наследия «Часовня Ильинская», расположенный по адресу: Челябинская область, г. Катав-Ивановск, ул. Щорса. Общий вид выявленного объекта культурного наследия.

Объект представляет собой одноярусную деревянную четырехгранную часовню-сень с невысоким шатром, увенчанным луковичной главой.

Автор съемки: Займогов А.И.

Съемка выполнена фотоаппаратом: Canon EOS 90D.

Октябрь 2023 г.

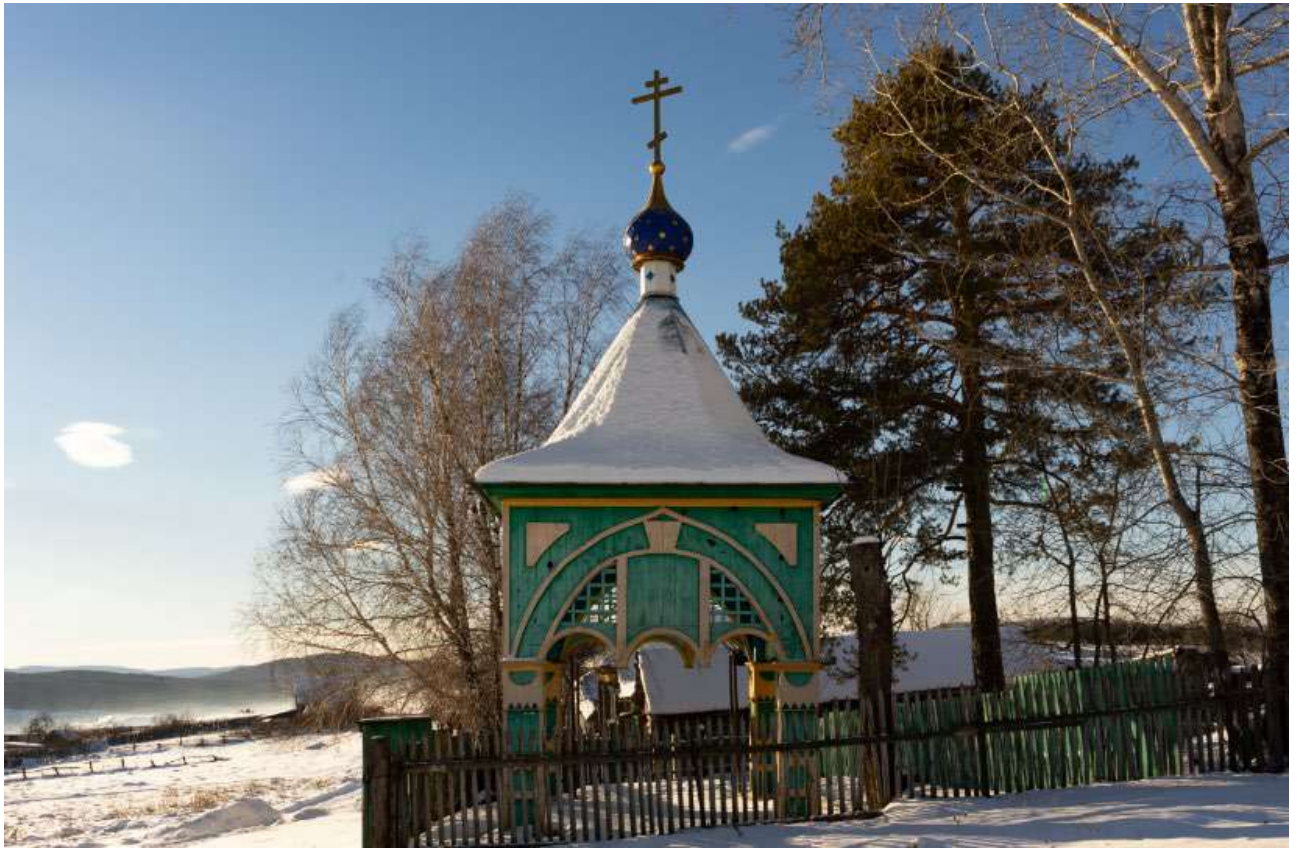


Фото 16. Выявленный объект культурного наследия «Часовня Ильинская», расположенный по адресу: Челябинская область, г. Катав-Ивановск, ул. Щорса. Общий вид выявленного объекта культурного наследия.

Объект представляет собой одноярусную деревянную четырехгранную часовню-сень с невысоким шатром, увенчанным луковичной главой.

Автор съемки: Займогов А.И.

Съемка выполнена фотоаппаратом: Canon EOS 90D.

Октябрь 2023 г.

ПРОЕКТ

предмета охраны объекта культурного наследия «Часовня Ильинская» расположенный по адресу: Челябинская область, г. Катав-Ивановск, ул. Щорса

1. Описание объекта

История Катав-Ивановского района неразрывно связана с деятельностью симбирских купцов Ивана Твердышева и Ивана Мясникова. 25 сентября 1754 года Твердышев подал в Берг-коллегию прошение о строительстве железоделательного завода. 23 мая 1755 года было позволено возводить заводское строение на берегу реки Катав. Этот год считается годом основания Катав-Ивановска.

В первые годы своего существования по качеству продукции и производительности он был ведущим предприятием в стране, превосходя шведское и английское доменное производство. В 80-е годы XIX века на Катав-Ивановском заводе открылось рельсовое производство, при котором впервые был применён бессемеровский способ изготовления стали.

На территории района в 1881 году была проложена и многие годы действовала одна из первых телефонных линий в России, связавшая в то время заводские посёлки Катав-Ивановский, Усть-Катавский, Юрюзань-Ивановский.

В 1890 году закончено строительство Самаро-Златоустовской железной дороги, которая была проложена вблизи Катавских заводов.

В 1914 году на базе богатых залежей мергеля было создано цементное производство, одно из первых на Урале. На катав-ивановском цементе были построены гиганты индустрии первых советских пятилеток, в том числе Магнитогорский металлургический комбинат.

В Катав-Ивановске есть удивительные места, где ощущается полное умиротворение. Речь идёт о Весёловке и её достопримечательностях – Ильинской часовне и природном роднике. Часовня появилась на Весёловке в честь пророка Илии, день которого в православии принято отмечать 2 августа.

Это крупная деревянная четверогранная часовня-сень.

Известно, что за порядком у часовенки и родника следят равнодушные жители Весёловки, которые сумели сохранить святыню, знают её историю и готовы поделиться ею с любым заглянувшим сюда гостем. Долгое время православное строение, заложенное ещё в далёком 1901 году прошлого столетия, как и все в глубинке, находилось в забвении. Но один из жителей - Николай Петрович Пономарёв (в 2015 году ушёл из жизни) - решился на смелый шаг, огорожив одним забором не только свой участок, но и территорию вокруг часовенки. В августе 1999-го прихожане начали на объекте ремонтные работы: шкурили и красили доски.

В 2015 году под руководством благочинного отца Александра и всех служителей Иоанно-Предтеченского храма на Ильинской часовне был установлен современный купол с золочёным крестом.

Сегодня объект - действующая часовня-сень.

Объект представляет собой одноярусную деревянную четырехгранную часовню-сень с невысоким шатром, увенчанным луковичной главой.

Композиция четырех фасадов одинаковая, симметричная.

Перемычка входных арок по венецианскому типу, однако трехлепестная. Над боковыми лепестками сквозное решетчатое заполнение. Над центральным лепестком заполнение глухое. Имитация архивольта с замковым камнем. По углам от него треугольные деревянные вставки, повторяющие углы фасада.

Входные арки опираются на четыре квадратных в плане столба с декоративными резными элементами: зубчиками и поясками.

Современный невысокий шатер, увенчанный луковичной главой на восьмиграннике.

Внутри часовни карниз.

2. Анализ современной градостроительной ситуации

Объект расположен на севере г. Катав-Ивановск, на северной стороне ул. Щорса. Окружающая застройка имеет низкую плотность. Этажность застройки в квартале варьируется от 1 до 2 этажей. Застройка представлена преимущественно современными зданиями. В квартале расположены объекты жилого и культового назначения. Застройка в квартале преимущественно периметрального типа.

Прилегающие к рассматриваемому участку кварталы наполнены преимущественно жилыми объектами. Этажность застройки варьируется от 1 до 2 этажей.

Транспортная ситуация на рассматриваемой территории не благоприятная: рядом с объектом отсутствуют организованные общедоступные парковки. Движение общественного транспорта осуществляется с улицы Подлесная. Ближайший остановочный пункт располагается в 190 м. от объекта. С данной остановки общественного транспорта идет посадка на маршрутное такси 7. Наиболее активное пешеходное движение характерно для рассматриваемой части города вдоль улицы Подлесная.

Инфраструктура исследуемой территории не организована в плане городского благоустройства. Специализированная инфраструктура для велосипедистов и маломобильных групп населения не развита.

Рельеф в квартале естественный, имеет спокойный характер.

Исследуемый квартал является элементом планировочной структуры города Катав-Ивановск. Планировочная структура квартала сохранила исторические очертания и подлежит сохранению.

Сохранность условий визуального восприятия объекта в его историко-градостроительной и природной среде обеспечивается пешеходными маршрутами зрительного восприятия в канале улицы Щорса, а также с прилегающей к Объекту территории.

Объект расположен на северной стороне ул. Щорса, объект окружён по периметру кустарниками и выделяется на фоне озеленения при визуальном восприятии. Восприятие Объекта обеспечивается озеленённой благоустроенной территорией вокруг него, архитектурно-планировочная структурой, которой выделяет рассматриваемый объект в композиции улицы Щорса.

3. Выводы по результатам комплексных исследований

При проведении историко-культурных и градостроительных исследований было выявлено, что рассматриваемый объект сохранил свое историческое местоположение и основные исторические объемно-пространственные характеристики.

На основании анализа архивных исторических данных и проведенного визуального осмотра объекта культурного наследия были определены сохранившиеся элементы исторического декоративного фасадного убранства.

Таким образом, на основании проведенных комплексных исследований в предмет охраны объекта культурного наследия рекомендуется включить:

1. Градостроительные характеристики

Историческое местоположение объекта в градостроительной среде – Челябинская область, г. Катав-Ивановск, на северной стороне ул. Щорса, Коммунистическая, Желябова, Короленко. Композиционная значимость – объект рядовой застройки ул. Щорса.

2. Архитектурные и конструктивные характеристики

Конфигурация и габаритные размеры памятника.

Одноярусная деревянная четырехгранная часовня-сень с невысоким шатром, увенчанным луковичной главой.

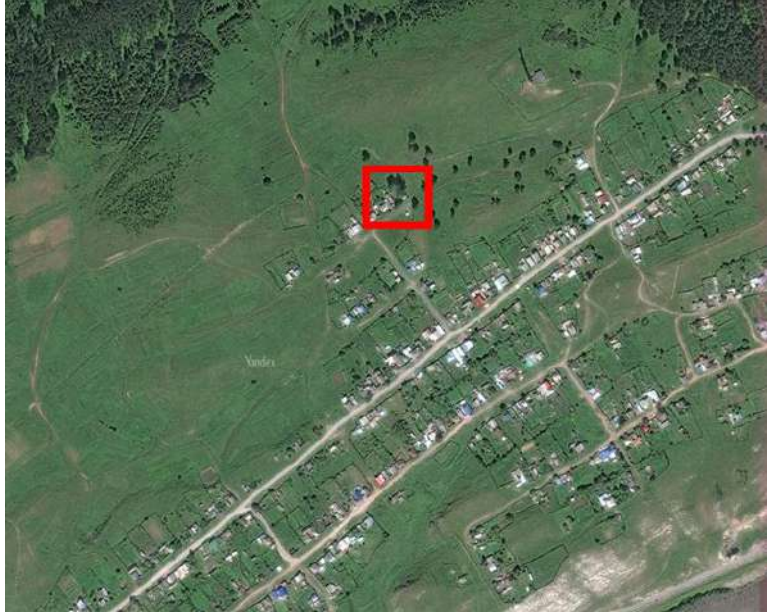
3. Композиционное и архитектурно-художественное оформление



- Композиция четырех фасадов одинаковая, симметричная.
- Перемычка входных арок по венецианскому типу, однако трехлепестная. Над боковыми лепестками сквозное решетчатое заполнение. Над центральным лепестком заполнение глухое. Имитация архивольта с замковым камнем. По углам от него треугольные деревянные вставки, повторяющие углы фасада.


- Входные арки опираются на четыре квадратных в плане столба с декоративными резными элементами: зубчиками и поясками.
- Внутри часовни карниз.




Материалы

- Дерево

<p align="center">Утверждаемая часть предмета охраны объекта культурного наследия «Часовня Ильинская», расположенного по адресу: Челябинская область, г. Катав-Ивановск, ул. Щорса.</p>			
№ п/п	Видовая принадлежность предмета охраны	Предмет охраны	Фотофиксация
1.1	Градостроительные характеристики.	Историческое местоположение объекта в градостроительной среде – Челябинская область, г. Катав-Ивановск, на северной стороне ул. Щорса, Коммунистическая, Желябова, Короленко.	
1.2		Композиционная значимость – объект рядовой застройки ул. Щорса.	
2	<p>Объемно-планировочное решение.</p> <p>Конфигурация и габаритные размеры памятника</p>	<p>Конфигурация и габаритные размеры памятника.</p> <p>Одноярусная деревянная четырехгранная часовня-сень с невысоким шатром, увенчанном луковичной главой.</p>	

			
3.1	Композиционное и архитектурно-художественное оформление	– Композиция четырех фасадов одинаковая, симметричная.	

			
3.2		<p>– Перемычка входных арок по венецианскому типу, однако трехлепестная. Над боковыми лепестками сквозное решетчатое заполнение. Над центральным лепестком заполнение глухое. Имитация архивольта с замковым камнем. По углам от него треугольные деревянные вставки, повторяющие углы фасада.</p>	

3.3		<p>– Входные арки опираются на четыре квадратных в плане столба с декоративными резными элементами: зубчиками и поясками.</p>	
3.4		<p>– Внутри часовни карниз.</p>	
4.1	Материалы	<p>– Дерево</p>	

ПРОЕКТ

границ территории объекта культурного наследия «Часовня Ильинская», расположенный по адресу: Челябинская область, Катав-Ивановский муниципальный район, Челябинская область, г. Катав-Ивановск, ул. Щорса, д б/н.

Проектные решения

Границы территории устанавливаются на фактическое местоположение объекта культурного наследия с учетом сведений из ЕГРН. Граница проходит по контуру благоустроенной площадки вокруг объекта культурного наследия.

Описание местоположения характерных (поворотных) точек границ территории объекта культурного наследия.

Сведения о местоположении границ объекта					
1. Система координат		МСК-74 (зона 2)			
2. Сведения о характерных точках границ объекта					
Обозначение характерных точек границ	Координаты, м		Метод определения координат характерной точки	Средняя квадратическая погрешность положения характерной точки (Mt), м	Описание обозначения точки на местности (при наличии)
	X	Y			
1	2	3	4	5	6
1	562081,15	1311270,70	аналитический	0,1 м	-
2	562088,37	1311280,74	аналитический	0,1 м	-
3	562079,36	1311287,05	аналитический	0,1 м	-
4	562072,17	1311277,05	аналитический	0,1 м	-
1	562081,15	1311270,70	аналитический	0,1 м	-



Масштаб 1:500

Условные обозначения:



Объект культурного наследия наследия «Часовня Ильинская», расположенный по адресу: Челябинская область, Катав-Ивановский муниципальный район, г. Катав-Ивановск, ул. Щорса, д 8/н



Территория объекта культурного наследия

□₁

Номер характерной (поворотной) точки границ территории объекта культурного наследия



Границы земельных участков, зарегистрированные в ЕГРН

Режим использования территории объекта культурного наследия.

В границах территории объекта культурного наследия разрешается:

- 1) проведение работ по сохранению Объекта;
- 2) ведение хозяйственной деятельности, не противоречащей требованиям обеспечения сохранности Объекта и позволяющей обеспечить функционирование Объекта в современных условиях;
- 3) строительство, ремонт, реконструкция подземных инженерных коммуникаций для обеспечения функционирования Объекта с последующим восстановлением нарушенных участков поверхности земли;
- 4) проведение работ по благоустройству территории, направленных на формирование близкого к историческому контексту восприятия Объекта;
- 5) размещение малых архитектурных форм и информационных объектов, не противоречащих условиям зрительного восприятия Объекта;
- 6) проведение мероприятий по обеспечению пожарной и экологической безопасности Объекта;
- 7) устройство архитектурной подсветки Объекта и его территории.

В границах территории объекта культурного наследия запрещается:

- 1) строительство объектов капитального строительства и увеличение объемно-пространственных характеристик существующих объектов капитального строительства;
- 2) проведение земляных, строительных, мелиоративных и иных работ, за исключением работ по сохранению объекта культурного наследия или его отдельных элементов, сохранению историко-градостроительной или природной среды объекта культурного наследия;
- 3) размещение некапитальных строений и сооружений, кроме временных, необходимых для проведения работ по сохранению Объекта;
- 4) хозяйственная или иная деятельность, ведущая к разрушению, искажению внешнего облика Объекта, нарушающая целостность Объекта и создающая угрозу его повреждения, разрушения или уничтожения;
- 5) строительство наземных и воздушных инженерных коммуникаций, кроме временных, необходимых для проведения работ по сохранению Объекта;
- 6) установка рекламных конструкций за исключением рекламных конструкций, разрешенных в соответствии с пунктом 3 статьи 35,1 Федерального закона от 25,06,2002 № 73-ФЗ «Об объектах культурного наследия (памятниках истории и культуры) народов Российской Федерации»;
- 7) создание разрушающих вибрационных нагрузок динамическим воздействием на грунты.