



ГОСУДАРСТВЕННЫЙ КОМИТЕТ ОХРАНЫ ОБЪЕКТОВ КУЛЬТУРНОГО НАСЛЕДИЯ  
ЧЕЛЯБИНСКОЙ ОБЛАСТИ

**П Р И К А З**

« 27 » декабря 2022 г

Челябинск

№ 505

**О включении выявленного объекта культурного наследия «Дом купеческий (одноэтажное нежилое здание-лавка)», расположенного по адресу: Челябинская область, город Челябинск, улица Карла Маркса, дом 115 а, в Единый государственный реестр объектов культурного наследия (памятников истории и культуры) народов Российской Федерации в качестве объекта культурного наследия местного (муниципального) значения «Каменный одноэтажный магазин А.М. Сергеевой», расположенного по адресу: Челябинская область, город Челябинск, улица Маркса, дом 113, 1890-е годы (памятник), и утверждении границ его территории, особых режимов использования земель и требований к градостроительным регламентам в границах данной территории**

В соответствии с пунктом 3 статьи 18 Федерального закона от 25.06.2002 г. № 73-ФЗ «Об объектах культурного наследия (памятниках истории и культуры) народов Российской Федерации», подпунктом 16 пункта 8 Положения о Государственном комитете охраны объектов культурного наследия Челябинской области, утвержденного постановлением Губернатора Челябинской области от 21.07.2016 г. № 197 «О Государственном комитете охраны объектов культурного наследия Челябинской области»

**ПРИКАЗЫВАЮ:**

1. Включить выявленный объект культурного наследия «Дом купеческий (одноэтажное нежилое здание-лавка)», расположенный по адресу: Челябинская область, город Челябинск, улица Карла Маркса, дом 115 а, в Единый государственный реестр объектов культурного наследия (памятников истории и культуры) народов Российской Федерации в качестве объекта культурного наследия местного (муниципального) значения «Каменный одноэтажный магазин А.М. Сергеевой», расположенного по адресу: Челябинская область, город Челябинск, улица Маркса, дом 113, 1890-е годы (памятник).

2. Утвердить прилагаемые:

1) границы территории объекта культурного наследия местного (муниципального) значения «Каменный одноэтажный магазин А.М. Сергеевой», расположенного по адресу: Челябинская область, город Челябинск, улица Маркса, дом 113, 1890-е годы (памятник);

2) особые режимы использования земель и требования к градостроительным регламентам в границах территории объекта культурного наследия местного (муниципального) значения «Каменный одноэтажный магазин А.М. Сергеевой», расположенного по адресу: Челябинская область, город Челябинск, улица Маркса, дом 113, 1890-е годы (памятник).

3. Направить копию настоящего приказа в администрацию города Челябинска в соответствии с Градостроительным кодексом Российской Федерации.

4. Направить копию настоящего приказа правообладателям объекта культурного наследия местного (муниципального) значения «Каменный одноэтажный магазин А.М. Сергеевой», расположенного по адресу: Челябинская область, город Челябинск, улица Маркса, дом 113, 1890-е годы (памятник);

5. Обеспечить направление в федеральный орган исполнительной власти, уполномоченный Правительством Российской Федерации на осуществление государственного кадастрового учета, государственной регистрации прав, ведение Единого государственного реестра недвижимости, необходимых документов об утверждении границ территории, особых режимов использования земель и требований к градостроительным регламентам в границах территории объекта культурного наследия местного (муниципального) значения «Каменный одноэтажный магазин А.М. Сергеевой», расположенного по адресу: Челябинская область, город Челябинск, улица Маркса, дом 113, 1890-е годы (памятник), для внесения сведений в Единый государственный реестр недвижимости в соответствии с Федеральным законом от 13 июля 2015 года № 218-ФЗ «О государственной регистрации недвижимости».

6. Обеспечить внесение сведений о наличии территории, особых режимов использования земель и требований к градостроительным регламентам в границах территории объекта культурного наследия местного (муниципального) значения «Каменный одноэтажный магазин А.М. Сергеевой», расположенного по адресу: Челябинская область, город Челябинск, улица Маркса, дом 113, 1890-е годы (памятник), в федеральную государственную информационную систему территориального планирования в соответствии с Градостроительным кодексом Российской Федерации.

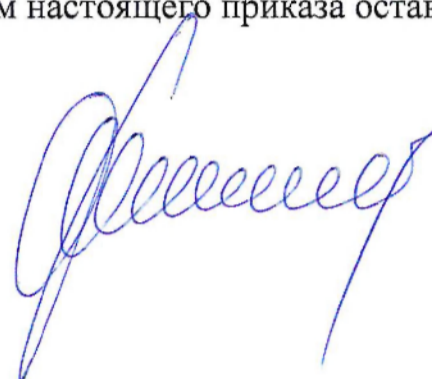
7. Внести сведения о включении в Единый государственный реестр объектов культурного наследия (памятников истории и культуры) народов Российской Федерации объекта культурного наследия местного (муниципального) значения «Каменный одноэтажный магазин А.М. Сергеевой», расположенного по адресу: Челябинская область, город Челябинск, улица Маркса, дом 113, 1890-е годы (памятник), а также

сведения о наличии территории, особых режимов использования земель и требований к градостроительным регламентам в автоматизированную информационную систему ведения Единого государственного реестра объектов культурного наследия (памятников истории и культуры) народов Российской Федерации.

8. Организацию исполнения настоящего приказа возложить на отдел охраны объектов культурного наследия.

9. Контроль за исполнением настоящего приказа оставляю за собой.

Председатель  
Государственного комитета



А.В. Федичкин

УТВЕРЖДЕНЫ  
приказом Государственного комитета  
охраны объектов культурного наследия  
Челябинской области  
от «27» 12 2022 г. № 505

Границы территории  
объекта культурного наследия местного (муниципального) значения  
«Каменный одноэтажный магазин А.М. Сергеевой», расположенного по адресу:  
Челябинская область, город Челябинск, улица Маркса, дом 113, 1890-е годы  
(памятник)

Границы территории объекта культурного наследия и координаты поворотных точек границ территории объекта культурного наследия местного (муниципального) значения «Каменный одноэтажный магазин А.М. Сергеевой», расположенного по адресу: Челябинская область, город Челябинск, улица Маркса, дом 113, 1890-е годы (памятник), устанавливаются исходя из необходимого для физической сохранности объекта отступа от фасадной стены.

Координаты объекта культурного наследия местного (муниципального) значения «Каменный одноэтажный магазин А.М. Сергеевой», расположенного по адресу: Челябинская область, город Челябинск, улица Маркса, дом 113, 1890-е годы (памятник) указаны в Таблице 1.

Таблица 1

Обозначение характерных точек границы	X	Y
1	606 329,28	2 323 388,74
2	606 329,74	2 323 396,20
3	606 327,99	2 323 396,27
4	606 315,71	2 323 396,78
5	606 313,30	2 323 396,87
6	606 312,98	2 323 389,47
7	606 327,66	2 323 388,81
1	606 329,28	2 323 388,74

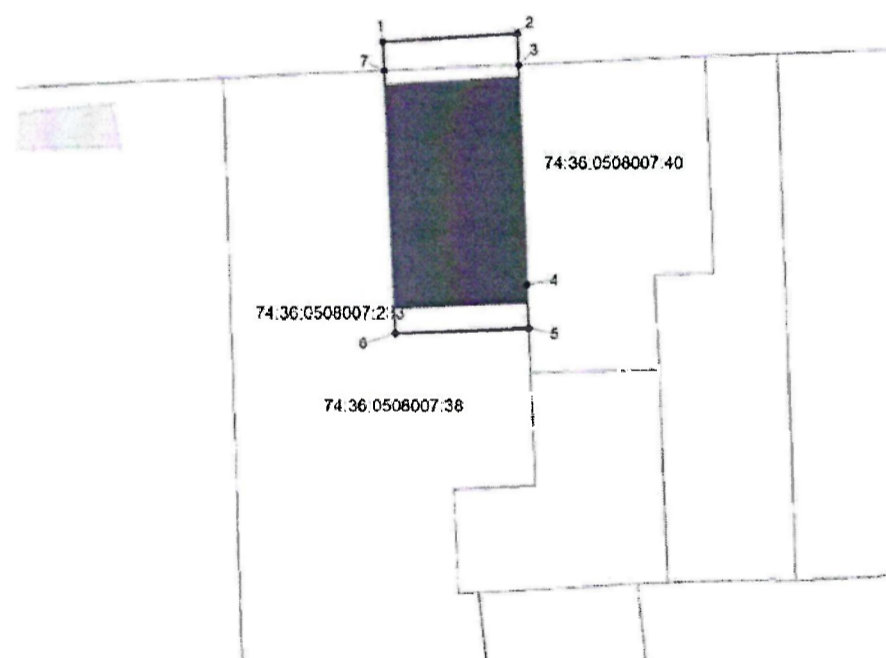
Перечень координат характерных точек границ территории объекта культурного наследия местного (муниципального) значения «Каменный одноэтажный магазин А.М. Сергеевой», расположенного по адресу: Челябинская область, город Челябинск, улица Маркса, дом 113, 1890-е годы (памятник), приведен в местной системе координат (МСК-74).

Графически границы территории объекта культурного наследия местного (муниципального) значения «Каменный одноэтажный магазин А.М. Сергеевой», расположенного по адресу: Челябинская область,

город Челябинск, улица Маркса, дом 113, 1890-е годы (памятник), изображены на схеме границ территории объекта культурного наследия местного (муниципального) значения «Каменный одноэтажный магазин А.М. Сергеевой», расположенного по адресу: Челябинская область, город Челябинск, улица Маркса, дом 113, 1890-е годы (памятник), в приложении.

**ПРИЛОЖЕНИЕ**  
к границам территории  
объекта культурного наследия местного  
(муниципального) значения  
«Каменный одноэтажный магазин  
А.М. Сергеевой», расположенного  
по адресу: Челябинская область,  
город Челябинск, улица Маркса,  
дом 113, 1890-е годы (памятник)

Схема границ территории объекта культурного наследия местного  
(муниципального) значения «Каменный одноэтажный магазин  
А.М. Сергеевой», расположенного по адресу: Челябинская область,  
город Челябинск, улица Маркса, дом 113, 1890-е годы (памятник)



Масштаб 1:300

Условные обозначения:  
74:36:0508007 - обозначение кадастрового квартала,  
1- обозначение характерной точки границы территории ОКН,  
— - обозначение границы территории ОКН,  
74:36:0508007:233- обозначение кадастрового номера земельного участка.

УТВЕРЖДЕНЫ  
приказом Государственного комитета  
охраны объектов культурного наследия  
Челябинской области  
от «27» 12 2022 г. № 505

Особые режимы использования земель и требования к градостроительным регламентам в границах территории объекта культурного наследия местного (муниципального) значения «Каменный одноэтажный магазин А.М. Сергеевой», расположенного по адресу: Челябинская область, город Челябинск, улица Маркса, дом 113, 1890-е годы (памятник)

1. На территории объекта культурного наследия разрешается:
  - 1) проведение работ по сохранению объекта культурного наследия и его отдельных элементов без изменения особенностей, составляющих предмет охраны и выполненных на основании проектов, согласованных и утвержденных в установленном порядке;
  - 2) ведение хозяйственной деятельности, не противоречащей требованиям обеспечения сохранности объекта культурного наследия, и позволяющей обеспечить функционирование объекта культурного наследия в современных условиях;
  - 3) проведение мероприятий по пожарной безопасности;
  - 4) прокладка инженерных коммуникаций подземным способом, ремонт и реконструкция инженерных сетей при наличии проектов таких работ, включающих разделы об обеспечении сохранности объекта культурного наследия и согласованных и утвержденных в установленном порядке;
  - 5) проведение работ по благоустройству и озеленению территории, не искажающих историческую среду памятника и не препятствующих визуальному восприятию лицевых фасадов, включенных в предмет охраны (установка малых архитектурных форм и элементов благоустройства (скамьи, фонари, урны), озеленение);
  - 6) ремонт дорог, проездов, подъездов, пешеходных тротуаров;
  - 7) размещение информационных конструкций, выполненных в соответствии с правилами размещения таких конструкций, действующими на территории города Челябинска.
2. На территории объекта культурного наследия запрещается:
  - 1) возведение объектов капитального строительства, за исключением применения специальных мер, направленных на сохранение объекта культурного наследия (восстановление, воссоздание, восполнение частично или полностью утраченных элементов);

- 2) увеличение габаритов существующих объектов капитального строительства;
- 3) возведение объектов некапитального строительства (киосков, павильонов, пристроев, сараев, автостоянок и гаражей, свалок);
- 4) распространение наружной рекламы, закрытие окон рекламными конструкциями и вывесками, установка рекламных конструкций на крыше здания;
- 5) изменение при ремонте объекта культурного наследия параметров и особенностей, составляющих предмет охраны;
- 6) прокладка инженерных коммуникаций (теплотрасс, газопроводов, водопроводов) надземным способом, в том числе закрепление их на фасадах;
- 7) закрепление элементов систем вентиляции и кондиционирования на лицевом северном фасаде.