



ГОСУДАРСТВЕННЫЙ КОМИТЕТ ОХРАНЫ ОБЪЕКТОВ КУЛЬТУРНОГО НАСЛЕДИЯ
ЧЕЛЯБИНСКОЙ ОБЛАСТИ

П Р И К А З

29.03.2019

№ 74

Челябинск

Об утверждении описания особенностей, подлежащих обязательному сохранению (предмета охраны), объекта культурного наследия регионального значения «Жилой дом», расположенного по адресу: Челябинская область, город Челябинск, улица Труда, 58

В соответствии со статьей 33 Федерального закона от 25 июня 2002 г. № 73-ФЗ «Об объектах культурного наследия (памятниках истории и культуры) народов Российской Федерации», подпунктом 13 пункта 8 Положения о Государственном комитете охраны объектов культурного наследия Челябинской области, утвержденного постановлением Губернатора Челябинской области от 21.07.2016 г. № 197 «О Государственном комитете охраны объектов культурного наследия Челябинской области», пунктом 13 Порядка определения предмета охраны объекта культурного наследия, включенного в единый государственный реестр объектов культурного наследия (памятников истории и культуры) народов Российской Федерации в соответствии со статьей 64 Федерального закона от 25 июня 2002 г. № 73-ФЗ «Об объектах культурного наследия (памятниках истории и культуры) народов Российской Федерации», утвержденного приказом Министерства культуры Российской Федерации от 13.01.2016 г. № 28

ПРИКАЗЫВАЮ:

1. Утвердить описание особенностей, подлежащих обязательному сохранению (предмет охраны), объекта культурного наследия регионального значения «Жилой дом», расположенного по адресу: Челябинская область, город

Челябинск, улица Труда, 58, включенного в единый государственный реестр объектов культурного наследия (памятников истории и культуры) народов Российской Федерации.

2. Организацию исполнения настоящего приказа возложить на отдел охраны объектов культурного наследия (Степанова Н.А.).

3. Контроль за исполнением настоящего приказа оставляю за собой.

Исполняющий обязанности председателя

Государственного комитета



А.А. Баландин

ПРИЛОЖЕНИЕ 1


УТВЕРЖДЕНО

приказом Государственного комитета
охраны объектов культурного наследия

Челябинской области

от «29» 03 2019 г. № 74

Описание особенностей, подлежащих обязательному сохранению (предмет охраны),
объекта культурного наследия регионального значения «Жилой дом», расположенного по адресу: Челябинская область,
город Челябинск, улица Труда, 58

№ п/п	Видовая принадлежность предмета охраны	Предмет охраны	Фотофиксация
1.	Объёмно-планировочное решение памятника и его элементов	Двухэтажное здание, прямоугольной в плане формы с пристроем, расположенным с западной стороны здания, подведенное под единую крышу. Габариты объёма, включая всю высоту и этажность.	

2.	Основные конструктивные решения памятника	<p>2.1. ленточный фундамент;</p> <p>2.2. капитальные кирпичные стены 1 этажа из кирпича;</p> <p>2.3. второй этаж – деревянный «шестистенок», рубленный с остатком – «в обло»;</p> <p>2.4. пристрой (первый этаж кирпичный, второй – деревянный брус);</p> <p>2.5. четырёхскатная вальмовая крыша с деревянной стропильной системой;</p>	
3.	Стилевое решение памятника	Здание выстроено в духе эклектики с элементами «русского стиля»;	
4. Историческое композиционное решение фасадов:			
4.1.	Историческое композиционное построение главного (южного) фасада	<p>Композиционная структура:</p> <ul style="list-style-type: none"> - трёхчастная композиция фасада; - вертикальное членение фасада, подчеркнутое внутренним расположением несущих стен; <p>Декоративное оформление:</p> <ul style="list-style-type: none"> - облицовка стен первого этажа гранитом в виде руста; - пилястры, выполняющие роль вертикальных членений на фасаде первого этажа и скрепляющие углы здания; - лучковые перемычки оконных проёмов первого этажа с замковым камнем, акцентированные гранитом; - междуэтажный 	 <p style="text-align: right; font-size: small;">Фото 2006 г.</p>

профилированный карниз;
- широкий пояс из плашек в нижней части фасада второго этажа;

- простенки, заполненные обшивкой с рисунком «в елочку»;

- пояс из плашек в верхней части фасада второго этажа;

- накладка с пропиленной резьбой на стыке обшивки «в елочку» и поясом из плашек;

- перерубы в виде «пилястр», оформленные по контуру накладными рейками с декоративными вставками пропиленной накладной резьбы, пьедестал которых выделен «бриллиантовым рустом»;

- деревянный карниз с наборным свесом, опирающийся на деревянные кронштейны, уложенные по фризу, декорированному «бриллиантовым рустом» с сухариками;

- деревянные наличники лучковых окон второго этажа с килевидным завершением, украшенные накладной резьбой в виде стилизованных портьер с кистями, витыми полуколонками на лентах и массивными кронштейнами на подоконных досках; верхняя часть наличника



Декоративное оформление второго этажа фасада, 2009г.



Навершие наличника, 2007 г.

украшена двумя точеными деталями округлой формы – 5 шт.;

Наружные оконные проёмы:

- одинарные лучковые оконные проёмы первого этажа – 4 шт.;

- одинарные лучковые оконные проёмы второго этажа – 5 шт.;

Заполнение оконных проёмов на 1972 год:

- первый этаж: деревянные двухчастные с вертикальной разбивкой и фрамугой;

- второй этаж: деревянные двухчастные с вертикальной разбивкой и фрамугой;

- тон наружной части оконных рам – тёмный;

Наружные дверные проёмы:

- прямоугольный дверной проёмы 1 этажа – 1 шт.

Входные группы на 1972 год:

- двустворчатые распашные филенчатые деревянные двери;



Фото 29.04.1972 г.

5. Историческое композиционное построение бокового (восточного) фасада

Композиционная структура:

- двухчастная композиция фасада;
- вертикальное членение фасада подчеркнуто внутренним расположением несущих стен.

Декоративное оформление:

- облицовка стен первого этажа гранитом в виде руста;
- лучковые перемычки оконных проёмов первого этажа с замковым камнем акцентированные гранитом;
- междуэтажный профилированный карниз;
- широкий пояс из плашек в нижней части фасада второго этажа;
- простенки, заполненные обшивкой с рисунком «в елочку»;
- пояс из плашек в верхней части фасада второго этажа;
- накладка с пропиленной резьбой на стыке обшивки «в елочку» и поясом из плашек;
- перерубы в виде «пилястр», оформленные по контуру накладными рейками с декоративными вставками пропиленной накладной резьбы, пьедестал которых выделен «бриллиантовым рустом»;
- деревянный карниз с наборным свесом, опирающийся



Боковой восточный фасад ОКН, 2018 г.



на деревянные кронштейны, уложенные по фризу, декорированному «бриллиантовым рустом» с сухариками;



- деревянные наличники лучковых окон второго этажа с килевидным завершением, украшенные накладной резьбой в виде стилизованных портьер с кистями, витыми полуколонками на лентах и массивными кронштейнами на подоконных досках; верхняя часть наличника украшена двумя точеными деталями округлой формы – 4 шт.;

Наружные оконные проёмы:

- одинарные лучковые оконные проёмы первого этажа – 3 шт.;
- одинарные лучковые оконные проёмы второго этажа – 4 шт.;



Северный фасад, 2007г.

6.	<p>Историческое композиционное построение бокового (западного) фасада</p>	<p>Композиционная структура: глухой фасад; Декоративное оформление: верхняя часть фасада забрана горизонтальной обшивкой из дерева;</p>	 <p>Боковой восточный фасад ОКН, 2018 г.</p>
7.5.4	<p>Историческое композиционное построение дворового (северного) фасада</p>	<p>Композиционная структура:</p> <ul style="list-style-type: none"> - трёхчастная композиция фасада; - вертикальное членение фасада, подчеркнутое внутренним расположением несущих стен; <p>Декоративное оформление:</p> <ul style="list-style-type: none"> - облицовка участка стены первого этажа гранитом в виде руста; - широкий пояс из плашек в нижней части фасада второго этажа; - простенки, заполненные обшивкой с рисунком «в елочку»; - пояс из плашек в верхней 	 <p>Дворовой северный фасад ОКН, 2018г.</p>

части фасада второго этажа;

- накладка с пропиленной резьбой на стыке обшивки «в елочку» и поясом из плашек;
- перерубы в виде «пилястр», оформленные по контуру накладными рейками с декоративными вставками пропиленной накладной резьбы, пьедестал которых выделен «бриллиантовым рустом»;
- деревянные наличники лучковых окон второго этажа с килевидным завершением, украшенные накладной резьбой в виде стилизованных портьер с кистями, витыми полуколонками на лентах и каплями на подоконных досках; верхняя часть наличника украшена двумя точеными деталями округлой формы 4 шт.;

Наружные оконные проёмы:

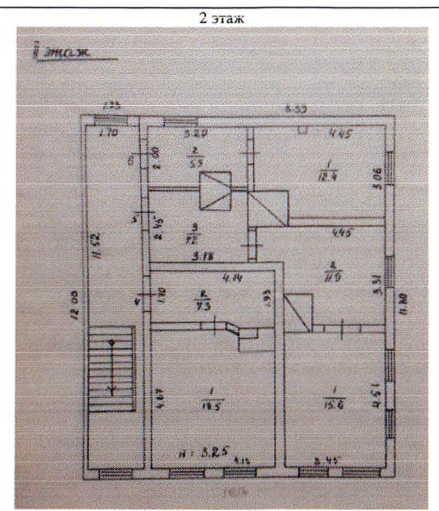
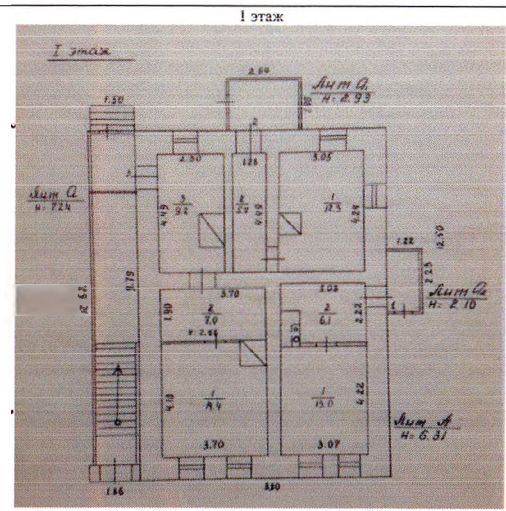
- одинарные лучковые оконные проёмы первого этажа – 2 шт.;
- одинарные лучковые оконные проёмы второго этажа – 4 шт.;



Дворовой фасад до переноса ОКН, 2009 г.

7.7 Внутренняя планировка

Планировка здания, исключая перегородки 1980-х годов.



Технический паспорт 1980г.