



**ГОСУДАРСТВЕННЫЙ КОМИТЕТ ОХРАНЫ ОБЪЕКТОВ КУЛЬТУРНОГО НАСЛЕДИЯ
ЧЕЛЯБИНСКОЙ ОБЛАСТИ**

П Р И К А З

от 11.03.2024 № 87

Челябинск

Об утверждении описания особенностей, подлежащих обязательному сохранению (предмета охраны), объекта культурного наследия местного (муниципального) значения «Здание управления РФЯЦ-ВНИИТФ (бывшее здание общежития № 4), где работали ученые-руководители Д.Е. Васильев, Г.П. Ломинский, В.З. Нечай», 1958 г. (памятник), расположенного по адресу: Челябинская область, город Снежинск, улица Васильева, дом 13

В соответствии со статьей 33 Федерального закона от 25 июня 2002 г. № 73-ФЗ «Об объектах культурного наследия (памятниках истории и культуры) народов Российской Федерации», подпунктом 13 пункта 8 Положения о Государственном комитете охраны объектов культурного наследия Челябинской области, утвержденного постановлением Губернатора Челябинской области от 21 июля 2016 г. № 197 «О Государственном комитете охраны объектов культурного наследия Челябинской области», пунктом 13 Порядка определения предмета охраны объекта культурного наследия, включенного в Единый государственный реестр объектов культурного наследия (памятников истории и культуры) народов Российской Федерации от 13 января 2016 г. № 28

ПРИКАЗЫВАЮ:

1. Утвердить описание особенностей, подлежащих обязательному сохранению (предмет охраны), объекта культурного наследия местного (муниципального) значения, «Здание управления РФЯЦ-ВНИИТФ (бывшее здание общежития № 4), где работали ученые-руководители Д.Е. Васильев, Г.П. Ломинский, В.З. Нечай», 1958 г. (памятник), расположенного по адресу: Челябинская область, город Снежинск, улица Васильева, дом 13, включенного в Единый государственный реестр объектов культурного наследия (памятников истории и культуры) народов Российской Федерации.

2. Внести сведения об описании особенностей, подлежащих обязательному сохранению (предмет охраны), объекта культурного наследия регионального значения «Здание управления РФЯЦ-ВНИИТФ (бывшее

здание общежития № 4), где работали ученые-руководители Д.Е. Васильев, Г.П. Ломинский, В.З. Нечай», 1958 г. (памятник), расположенного по адресу: Челябинская область, город Снежинск, улица Васильева, дом 13, в автоматизированную информационную систему ведения Единого государственного реестра объектов культурного наследия (памятников истории и культуры) народов Российской Федерации.

3. Организацию исполнения настоящего приказа возложить на отдел охраны объектов культурного наследия.

4. Контроль за исполнением настоящего приказа оставляю за собой.

Председатель
Государственного комитета





А.В. Федичкин

УТВЕРЖДЕНО

приказом Государственного комитета
охраны объектов культурного наследия
Челябинской области

от 11.03.2024 № 87

Описание особенностей, подлежащих обязательному сохранению, (предмет охраны) объекта культурного наследия регионального значения «Здание управления РФЯЦ-ВНИИТФ (бывшее здание общежития № 4), где работали ученые-руководители Д.Е. Васильев, Г.П. Ломинский, В.З. Нечай», 1958 г. (памятник), расположенного по адресу: Челябинская область, город Снежинск, улица Васильева, дом 13

№ п/п	Видовая принадлежность предмета охраны	Предмет охраны	Фотофиксация
1.	Местоположение и градостроительные характеристики	<p>1. Существующее местоположение здания как части застройки исторического центра г. Снежинска;</p> <p>2. Существующее местоположение здания как важного элемента архитектурного облика бульвара Циолковского, в том числе площади перед зданием кинотеатра «Космос»;</p> <p>3. Существующее местоположение здания по красной линии ул. Васильева.</p> <p>4. Видовое раскрытие здания со стороны ул. Васильева, площади на бульваре Циолковского. Совокупность объемно-пространственного и планировочного композиционных решений в сочетании со сквером и стоящими рядом зданиями жилой застройки XX в., создающие совместно городской силуэт, просматриваемый с ул. Васильева, бул. Циолковского;</p>	 

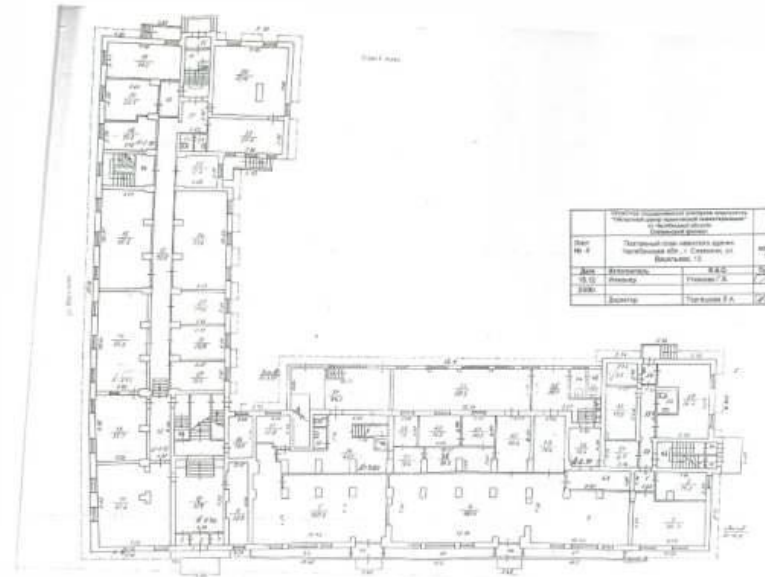
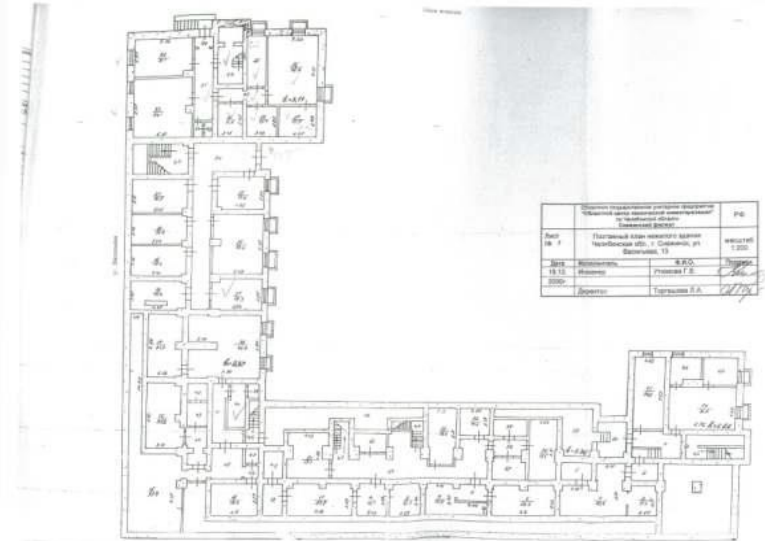
2. Объемно-планировочное решение здания-памятника

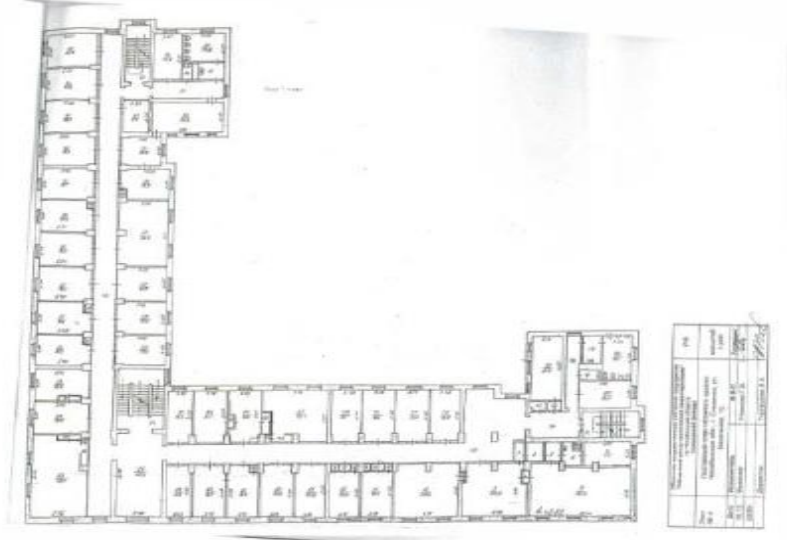
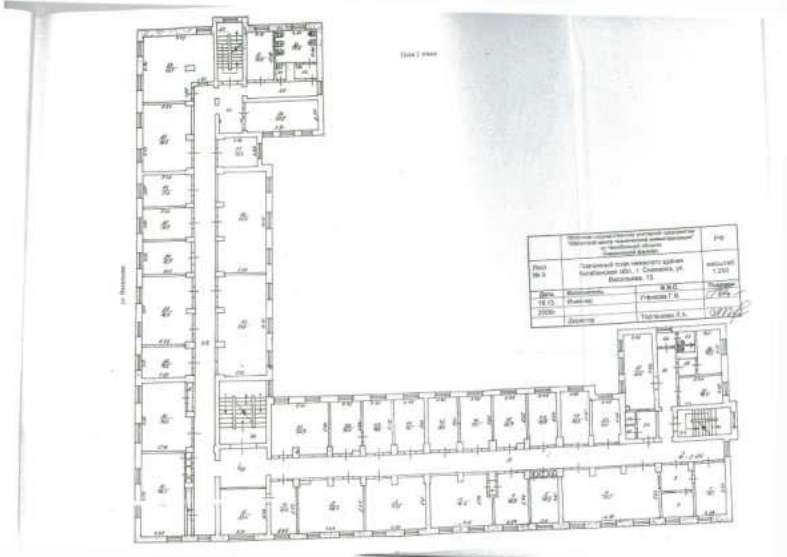
Исторические габариты, этажность, высотные отметки карнизов и объемно-пространственная композиция Г-образного в плане, пятиэтажного здания с прямоугольными выступами-ризалитами вглубь двора на концах крыльев здания и ризалитами лестничных площадок на боковых фасадах, пятиэтажное, включая объем и форму вальмовой кровли

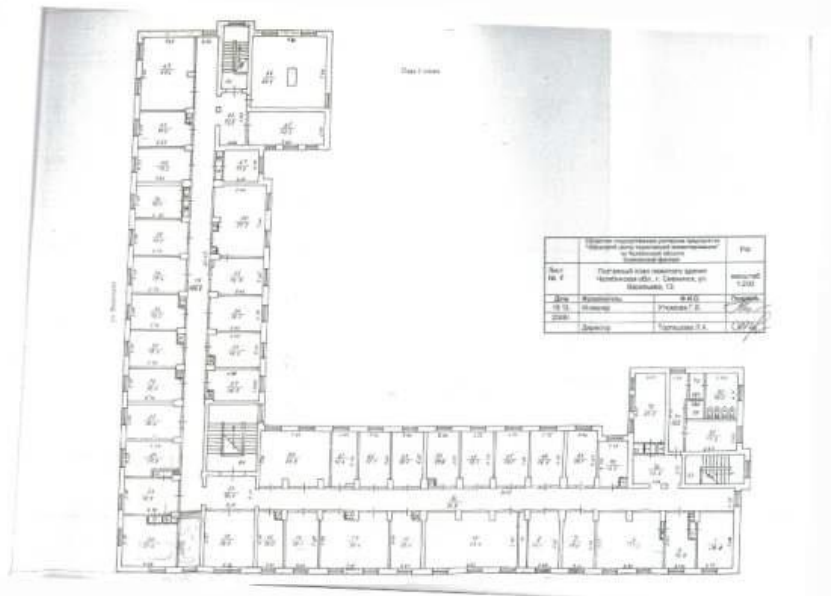
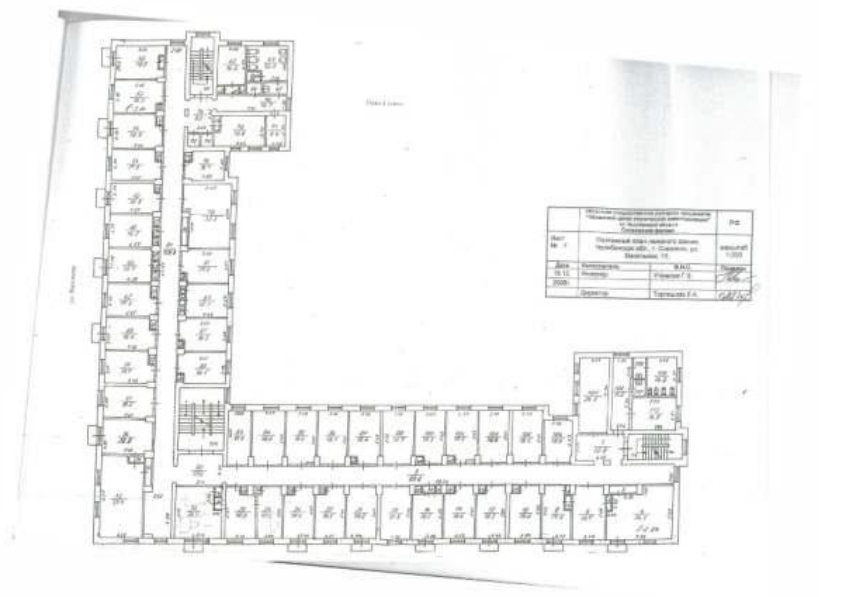


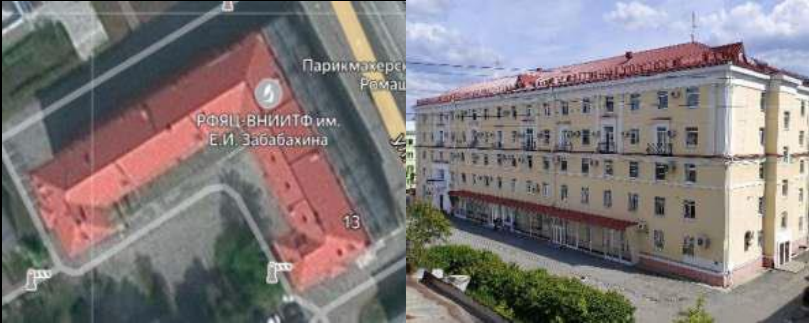

3. Конструктивная система и материал

1. Фундамент бетонный.
2. Конструктивная система здания с несущими внешними и внутренними стенами, столбами и колоннами.
3. Кладка капитальных стен из кирпича.
4. Кладка столбов и колонн из кирпича.
5. Материал и технологии, применявшиеся для архитектурно-декоративных элементов фасадов и интерьеров.
6. Междуетажные перекрытия – железобетонные плиты.







4.	Конфигурация, габариты и материал крыши	<p>4.1. Конфигурация и габариты многоскатной крыши, в том числе высотные отметки по коньку и углам наклона скатов.</p> <p>4.2. Тип кровли – вальмовая.</p> <p>4.3. Материал – металлочерепица, профнастил, металлическая в фальц.</p>	
5.	Исторический характер обработки фасадных стен	<p>5.1. Оштукатуренные и окрашенные поверхности фасадных стен.</p> <p>5.2. Штукатурка и окраска пилястр центрального ризалита.</p> <p>5.3. Штукатурный руст цоколя.</p>	См. п. 2
6.	Колористическое решение фасадов	<p>6.1. Светлый тон окрашенных поверхностей фасадных стен, с выделением белым цветом архитектурно-декоративных элементов.</p> <p>6.2. Идентичность выбранного цветового решения фасадных стен и цветового решения архитектурно-декоративных деталей для всех фасадов.</p> <p>6.3. Цветовое выделение цоколя по периметру здания.</p>	
7.	Композиционное решение и архитектурно-художественное оформление фасадов	<p>7.1. Для все фасадов:</p> <ul style="list-style-type: none"> - гладкий фриз, карниз большого выноса (габариты, профиль); - профилированные междуэтажные тяги между четвертым и третьим (тяга-карниз), третьим и вторым, первым и цокольным этажами, (местоположение, габариты, профиль); - увеличенный объем и штукатурный руст цоколя (место, расположения) габариты, профиль, рисунок). 	

7.2. Композиционное и архитектурно-художественное решение главного (северо-западного) фасада:

- 7.2.1. асимметричная композиция;
- 7.2.2. решение фасада в 17 осей;
- 7.2.3. местоположение, габариты и форма существующих оконных и дверных проемов;
- 7.2.4. историческая расстекловка оконных проёмов;
- 7.2.5. крыльцо главного входа (исторические местоположение, габариты, форма, высотные отметки лестничных ступеней и площадки, материал, количество ступеней);
- 7.2.6. местоположение и габариты входного проема главного входа;
- 7.2.7. местоположение и габариты входных проемов в помещения бывшего гастронома;
- 7.2.8. существующий материал дверного заполнения входного проема главного входа: двустворчатые, распашные, массив дерева, остекленное полотно, историческая расстекловочная схема, металлические защитные панели (местоположение, форма, материал);



7.2.9. местоположение и характер лепного декора входного портала:

- плоский обрамляющий наличник (местоположение, форма, габариты, материал);
- профилированный козырек главного входа (местоположение, габариты, профиль);
- декоративная наддверная панель с профилированным венчающим козырьком (местоположение, габариты, профиль);
- полуциркульный сандрик с плоским тимпаном (местоположение, габариты, форма, профиль);

7.2.8. композиция главного входа и расположенного над ним окна второго этажа во внутреннем пространстве колонного портика главного входа: расположение по одной оси входного портала и оконного проема;

7.2.9. пристенный колонный портик главного входа, оформленный на уровне первого - второго этажей, в том числе:

- круглые в сечении гладкие тосканские полуколонны с квадратными в плане абаками, сгруппированные парами на боковых флангах от главного входа и поставленные на единую базу прямоугольной формы;
- антаблемент:
- двухчастный плоский фриз с венчающим профилированным карнизом;



7.2.10. дверные проемы балконетов:
увеличенные габариты проемов 3, 6, 8, 10, 12, 14, 16 осей,
7.2.11. плоские прямоугольные наличники с профилированными венчающими карнизами (местоположение, форма, габариты, профили, материал);
7.2.12. увеличенные габариты наличников балконетов 3, 6, 10, 14 осей;
7.2.13. балконеты:
- места расположения по 3, 6, 8, 10, 12, 14, 16 осям;
- балконные плиты балконетов (местоположение, форма, габариты, материал);
- ограждение балконетов металлическими ограждениями по форме и рисунку согласно типовому проекту № 1-409-2;
7.2.14. фланкирование оконных проемов 4, 5 этажей по 6, 10, 14 осям существующими пилястрами (местоположение, форма, габариты, материал, ордерное решение, рисунок);
7.2.15. фланкирование оконных проемов 4, 5 этажей по 3 оси, а также углов фасадов на уровне 4, 5 этажей парами существующих пилястр (местоположение, форма, габариты, материал, ордерное решение, рисунок);
7.2.15. существующие пилястры, фланкирующие оконные проемы 4, 5 этажей, а также углы фасадов на уровне 4, 5 этажей с композитными капителями (местоположение, форма, габариты, материал, ордерное решение, рисунок) – 14 шт.;



7.2.16. витрина бывшего магазина «Радуга» (местоположение, форма, габариты, исторические материалы) (с возможностью восстановления первоначальных исторических витрин в количестве, габаритах, формах, предусмотренных типовым проектом № 1-409-2):

- фундамент бетонный ленточный;
- конструктивная система пристроя с несущими внешними (боковыми) стенами;
- деление витрины входами на несколько секций: три секции входных групп в помещения кафе, и четыре секции собственно витрины;
- крыша скатная, кровля металлическая, фальцевая;
- материал: стеклянная витрина на металлическом каркасе;
- исторический рисунок расстекловки;
- входные проемы витрины (местоположение, форма, габариты, тип дверей – трехстворчатые, две створки – распашные).



7.3. Композиционное и архитектурно-художественное решение главного (северо-восточного) фасада:

7.3.1. асимметричная композиция;

7.3.2. решение фасада в 14 осей;

7.3.3. местоположение, габариты и форма существующих оконных и дверных проемов;

7.3.4. историческая расстекловка оконных проёмов;

7.3.9. пристенный колонный портик главного входа, оформленный на уровне первого - второго этажей, в том числе:

- круглые в сечении гладкие тосканские полуколонны с квадратными в плане абаксами, сгруппированные парами на боковых флангах от главного входа и поставленные на единую базу прямоугольной формы;
- антаблемент:
- двухчастный плоский фриз с венчающим профилированным карнизом;

7.3.10. дверные проемы балконетов: увеличенные габариты проемов 3, 6, 8, 10, 12, 14 осей,

7.3.11. плоские прямоугольные наличники окон 4 этажа с профилированными венчающими карнизами (местоположение, форма, габариты, профили, материал);

7.3.12. балконеты:

- балконные плиты балконетов (местоположение, форма, габариты, материал);



- ограждение балконов металлическими ограждениями по форме и рисунку согласно типовому проекту № 1-409-2;

7.3.13. фланкирование оконных проемов 4, 5 этажей по 6, 10, 14 осям существующими пилястрами (местоположение, форма, габариты, материал, ордерное решение, рисунок);

7.3.14. фланкирование оконных проемов 4, 5 этажей по 3 оси, а также северного угла фасада на уровне 4, 5 этажей парами существующих пилястр (местоположение, форма, габариты, материал, ордерное решение, рисунок);

7.3.15. существующие пилястры, фланкирующие оконные проемы 4, 5 этажей, а также углы фасадов на уровне 4, 5 этажей с композитными капителями (местоположение, форма, габариты, материал, ордерное решение, рисунок) – 14 шт.;

7.3.16. плоские прямоугольные наличники окон 1 этажа с профилированными венчающими и подоконными карнизами;

7.3.17. широкие профилированные тяги, ограничивающие подоконное пространство по вертикали (местоположение, форма, габариты, профили, материал).



7.4. Композиционное и архитектурно-художественное решение боковых (юго-западного и юго-восточного) фасадов:

- 7.4.1. центрально-осевое решение;
- 7.4.2. местоположение, габариты и форма существующих оконных и дверных проемов;
- 7.4.3. историческая расстекловка оконных проёмов;
- 7.4.4. существующие пилястры, фланкирующие углы западной части северо-западного бокового фасада и северной части юго-западного фасада на уровне 4, 5 этажей с композитными капителями (местоположение, форма, габариты, материал, ордерное решение, рисунок) – по 2 шт.;
- 7.4.5. ризалиты лестничных клеток;
- 7.4.6. решение южных частей фасадов в 2 световые оси, северных – в 1 световую ось, смещенную вплотную к ризалиту;
- 7.4.7. решение фасада ризалита в 1 ось;
- 7.4.8. местоположение, габариты и форма существующих оконных и дверных проемов;
- 7.4.9. крыльцо входа (историческое местоположение, габариты, форма) в юго-западный ризалит (местоположение, форма, габариты);



7.4.10. крыльцо входа (исторические местоположение, габариты, форма) в юго-восточный ризалит (местоположение, форма, габариты, высотные отметки лестничных ступеней и площадки, материал, направление лестниц, количество ступеней);

7.4.11. прямоугольный плоский входной портал юго-восточного ризалита с наклонным профилированным козырьком (местоположение, форма, габариты, материал, профиль);

7.4.12. два прямоугольных входных проема с прямоугольным приемком в ризалите юго-восточного фасада.

7.5. Композиционное и архитектурно-художественное решение торцевых фасадов дворовых ризалитов (юго- западного и юго-восточного) фасадов:

7.5.1. решение фасада ризалита в 1 ось;

7.5.2. местоположение, габариты и форма существующих оконных и дверных проемов;

7.5.3. историческая расстекловка оконных проёмов.

7.6. Композиционное и архитектурно-художественное решение боковых фасадов дворовых ризалитов (северо- западного и северо-восточного) фасадов:

7.6.1. решение фасада ризалита в 3 оконные оси;

7.6.2. местоположение, габариты и форма существующих оконных и дверных проемов;

7.6.3. историческая расстекловка оконных проёмов.



7.7. Композиционное и архитектурно-художественное решение юго- восточного дворового фасада:

7.7.1. решение фасада ризалита в 11 оконных осей;

7.7.2. местоположение, габариты и форма существующих оконных проемов;

7.7.3. историческая расстекловка оконных проёмов;

7.7.4. заглабление сегмента фасада по одиннадцатой оси (местоположение, габариты и форма) с сохранением линии венчающего карниза вдоль основной фасадной линии;

7.8. Композиционное и архитектурно-художественное решение юго- западного дворового фасада:

7.8.1. решение фасада ризалита в 8 оконных осей;

7.8.2. местоположение, габариты и форма существующих оконных проемов;

7.8.3. историческая расстекловка оконных проёмов;

7.8.4. заглабление сегмента фасада по восьмой оси (местоположение, габариты и форма) с сохранением линии венчающего карниза вдоль основной фасадной линии.



8. Планировочное и архитектурно-художественное решение интерьеров

8.1. Исторические отметки межэтажных и чердачного перекрытий.
8.2. Планировочная структура этажей в пределах капитальных стен.
8.3. Местоположение, габариты, тип, материал и архитектурно-художественное решение существующих лестниц, материал (сборные бетонные ступени по металлическим косоурам), форма, включая профили нижних плоскостей маршей и пролетов; существующее ограждение лестничных маршей главной и запасных лестниц: сборное из идентичных прямоугольных металлических секций (габариты, рисунок (при необходимости замены – следование историческому прототипу); материал перил – дерево.

8.4. входные арки с полуциркульным завершением - входы в тамбуры перед лестничными пролетами (местоположение, габариты, форма).

