



ГОСУДАРСТВЕННЫЙ КОМИТЕТ
ОХРАНЫ ОБЪЕКТОВ КУЛЬТУРНОГО НАСЛЕДИЯ
ЧЕЛЯБИНСКОЙ ОБЛАСТИ

П Р И К А З

04.02.2014

№ 12

Челябинск

О включении выявленного объекта культурного наследия «Одноэтажный каменный дом Егорова» в единый государственный реестр объектов культурного наследия (памятников истории и культуры) народов Российской Федерации в качестве объекта культурного наследия регионального значения «Одноэтажный каменный дом типографии Егорова», конец XIX – начало XX вв.

В соответствии с пунктом 5 статьи 3.1, статьи 18 Федерального закона от 25.06.2002 г. № 73-ФЗ «Об объектах культурного наследия (памятниках истории и культуры) народов Российской Федерации», подпунктом 16 пункта 8 Положения о Государственном комитете охраны объектов культурного наследия Челябинской области, утвержденного постановлением Губернатора Челябинской области от 21.07.2016 г. № 197 «О Государственном комитете охраны объектов культурного наследия Челябинской области»

ПРИКАЗЫВАЮ:

1. Включить выявленный объект культурного наследия «Одноэтажный каменный дом Егорова», конец XIX – начало XX вв., расположенный по адресу: Челябинская область, город Челябинск, улица Пушкина, дом 5, в единый государственный реестр объектов культурного наследия (памятников истории и культуры) народов Российской Федерации в качестве объекта культурного наследия регионального значения «Одноэтажный каменный дом типографии Егорова».
2. Утвердить границы территории объекта культурного наследия регионального значения «Одноэтажный каменный дом типографии Егорова», конец XIX – начало XX вв., расположенного по адресу: Челябинская область, город Челябинск, улица Пушкина, дом 5, согласно приложению к настоящему приказу.

3. Организацию исполнения настоящего приказа возложить на отдел охраны объектов культурного наследия (Ярославцев П.Н.).

4. Контроль за исполнением настоящего приказа оставляю за собой.

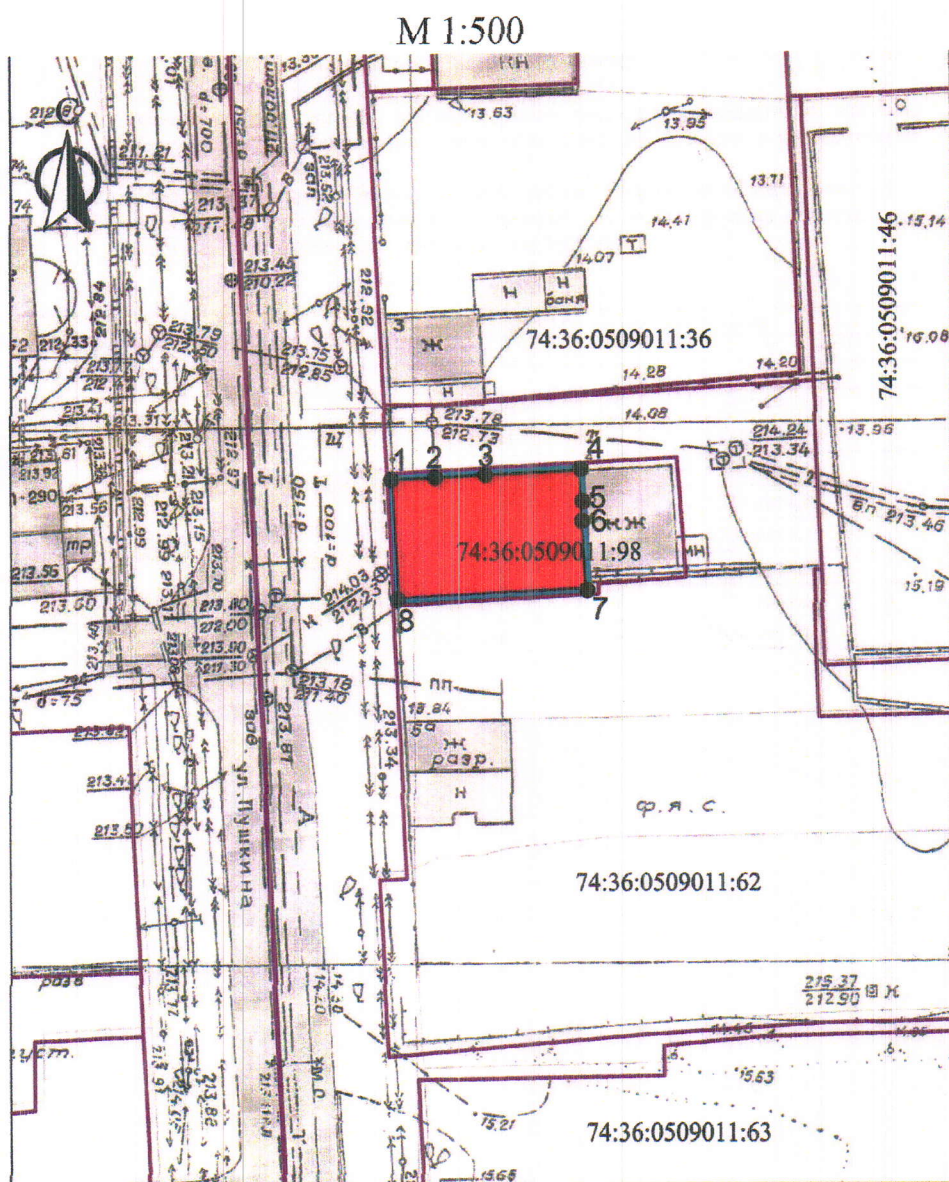
Председатель



А.А. Баландин

ПРИЛОЖЕНИЕ
к приказу Государственного комитета
охраны объектов культурного наследия
Челябинской области
от «04» 02 2017 г. № 12

Схема границ территории
объекта культурного наследия регионального значения
«Одноэтажный каменный дом типографии Егорова»,
конец XIX – начало XX вв., расположенного по адресу: Челябинская область,
город Челябинск, улица Пушкина, дом 5



Условные обозначения:

- границы существующих земельных участков
- граница территории объекта культурного наследия

1 ● номер характерной точки

объект культурного наследия регионального значения «Одноэтажный каменный дом типографии Егорова»

ПРИЛОЖЕНИЕ
к приказу Государственного комитета
охраны объектов культурного наследия
Челябинской области
от «07» 02 2017 г. № 12

Описание границ территории
объекта культурного наследия регионального значения
«Одноэтажный каменный дом типографии Егорова»,
конец XIX – начало XX вв., расположенного по адресу: Челябинская область,
город Челябинск, улица Пушкина, дом 5

граница территории объекта культурного наследия регионального значения «Одноэтажный каменный дом типографии Егорова» проходит с поворотами от точки 1 до точки 8.

Перечень координат характерных точек границ территории
объекта культурного наследия регионального значения
«Двухэтажный каменный дом с лавкой купца Г.Н. Каширина»,
конец XIX – начало XX вв., расположенного по адресу: Челябинская область,
город Челябинск, улица Свободы, дом 14/улица Труда, дом 62

Номер характерной точки	Координаты характерных точек	
	X	Y
1	606572.45	2323996.60
2	606572.54	2323999.74
3	606572.76	2324004.56
4	606573.15	2324014.05
5	606569.33	2324014.30
6	606567.47	2324014.39
7	606562.50	2324014.64
8	606561.68	2323997.16