



ГОСУДАРСТВЕННЫЙ КОМИТЕТ ОХРАНЫ ОБЪЕКТОВ КУЛЬТУРНОГО
НАСЛЕДИЯ ЧЕЛЯБИНСКОЙ ОБЛАСТИ

П Р И К А З

от « 17 » марта 2020 г.

Челябинск

№ 71

Об утверждении границ территории, особых режимов использования земель и требований к градостроительным регламентам в границах данной территории объекта культурного наследия регионального значения «Особняк Архипова», расположенного по адресу: Челябинская область, город Челябинск, улица Труда, 82

В соответствии с Федеральным законом от 25 июня 2002 г. № 73-ФЗ «Об объектах культурного наследия (памятниках истории и культуры) народов Российской Федерации», приказом Министерства культуры Российской Федерации от 4 июня 2015 г. № 1745 «Об утверждении требований к составлению проектов границ территорий объектов культурного наследия», Законом Челябинской области от 12 мая 2015 г. № 168-ЗО «Об объектах культурного наследия (памятниках истории и культуры) в Челябинской области», постановлением Губернатора Челябинской области от 21 июля 2016 г. № 197 «О Государственном комитете охраны объектов культурного наследия Челябинской области»

ПРИКАЗЫВАЮ:

1. Утвердить прилагаемые:
 - 1) границы территории объекта культурного наследия регионального значения «Особняк Архипова», расположенного по адресу: Челябинская область, город Челябинск, улица Труда, 82;
 - 2) особые режимы использования земель и требования к градостроительным регламентам в границах территории объекта культурного наследия регионального значения «Особняк Архипова», расположенного по адресу: Челябинская область, город Челябинск, улица Труда, 82.
2. Направить копию настоящего приказа в администрацию Челябинского городского округа в соответствии с Градостроительным кодексом Российской Федерации.

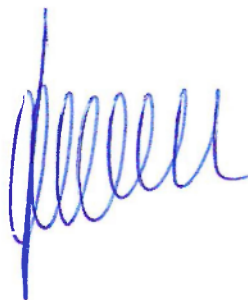
3. Обеспечить направление в федеральный орган исполнительной власти, уполномоченный Правительством Российской Федерации на осуществление государственного кадастрового учета, государственной регистрации прав, ведение Единого государственного реестра недвижимости, необходимых документов об утверждении границ территории, особых режимов использования земель и требований к градостроительным регламентам в границах данной территории объекта культурного наследия регионального значения «Особняк Архипова», расположенного по адресу: Челябинская область, город Челябинск, улица Труда, 82, для внесения сведений в Единый государственный реестр недвижимости в соответствии с Федеральным законом от 13 июля 2015 года № 218-ФЗ «О государственной регистрации недвижимости».

4. Обеспечить внесение сведений о наличии территории объекта культурного наследия регионального значения «Особняк Архипова», расположенного по адресу: Челябинская область, город Челябинск, улица Труда, 82, в федеральную государственную информационную систему территориального планирования в соответствии с Градостроительным кодексом Российской Федерации.

5. Организацию исполнения настоящего приказа возложить на начальника отдела охраны объектов культурного наследия Н.А. Степанову.

6. Контроль за исполнением настоящего приказа оставляю за собой.

Председатель
Государственного комитета



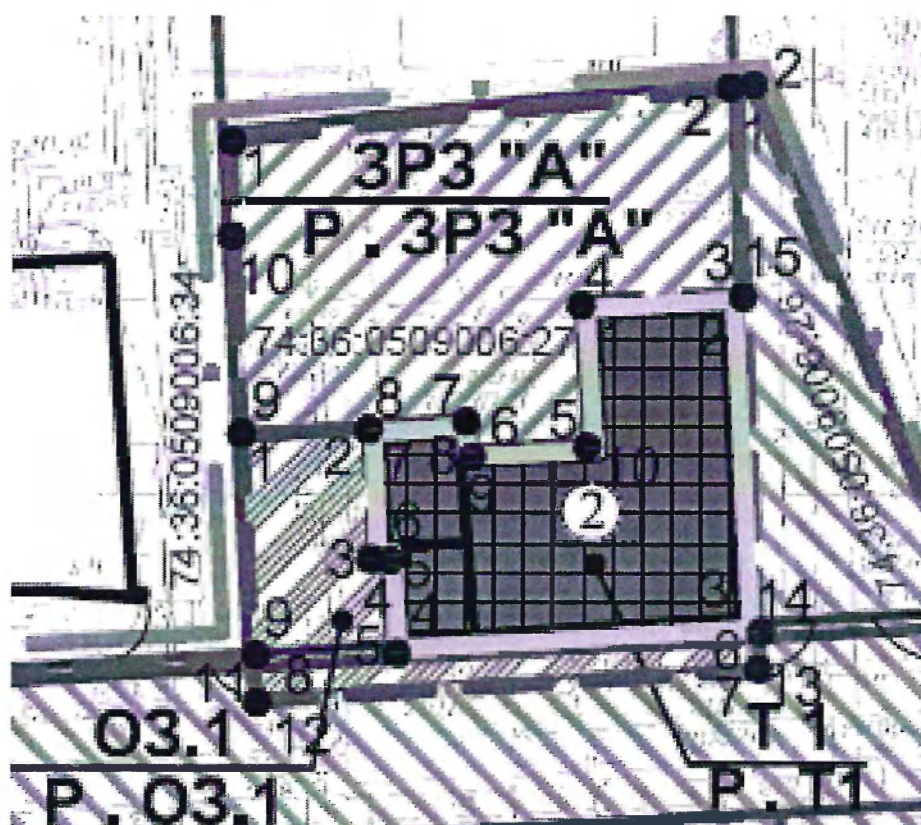
А.В. Федичкин

УТВЕРЖДЕНЫ
приказом Государственного комитета
охраны объектов культурного
наследия Челябинской области
от «17» 03 2020 г. № 71

Границы территории
объекта культурного наследия регионального значения «Особняк Архипова»,
расположенного по адресу: Челябинская область, город Челябинск, улица
Труда, 82

1. Границы территории объекта культурного наследия и координаты поворотных точек границ территории объекта культурного наследия регионального значения «Особняк Архипова», расположенного по адресу: Челябинская область, город Челябинск, улица Труда, 82

1.1. План разбивки границ территории объекта культурного наследия регионального значения «Особняк Архипова», расположенного по адресу: Челябинская область, город Челябинск, улица Труда, 82



Условные обозначения к плану разбивки границ территории
объекта культурного наследия регионального значения «Особняк Архипова»,
расположенного по адресу: Челябинская область, город Челябинск, улица
Труда, 82



- характерная точка границ территории объекта культурного наследия и ее номер

1.2. Координаты характерных точек границ территории объекта культурного наследия регионального значения «Особняк Архипова», расположенного по адресу: Челябинская область, город Челябинск, улица Труда, 82

Номер характерной (поворотной) точки	Координаты	
	X, м	Y, м
1	606 681.02	2 323 799.61
2	606 681.49	2 323 806.11
3	606 679.47	2 323 806.23
4	606 680.01	2 323 813.68
5	606 689.21	2 323 813.02
6	606 689.68	2 323 823.46
7	606 667.72	2 323 824.64
8	606 666.30	2 323 801.16
9	606 672.82	2 323 800.85
10	606 672.79	2 323 799.98

2. Особые режимы использования земель и требования к градостроительным регламентам в границах территории объекта культурного наследия регионального значения «Особняк Архипова», расположенного по адресу: Челябинская область, город Челябинск, улица Труда, 82

На территории объекта культурного наследия разрешается:

1) проведение работ по сохранению объекта культурного наследия и его отдельных элементов, в том числе разрушенных (внутренних несущих деревянных стен, элементов конструкции крыши, главного входа со стороны ул. Труда);

2) проведение изыскательских, проектных, мелиоративных и хозяйственных работ, не противоречащих требованиям обеспечения сохранности объекта культурного наследия, направленных на его сохранение и позволяющих обеспечить функционирование объекта культурного наследия в современных условиях;

3) прокладка подводящих инженерных коммуникаций подземным способом, установка инженерного оборудования, относящегося только к объекту культурного наследия;

4) осуществление мероприятий по обеспечению пожарной безопасности объекта культурного наследия;

5) устройство архитектурной подсветки объекта культурного наследия, выявляющей объемно-пространственную композицию южного, западного и восточного фасадов;

6) размещение следующих средств наружной информации на фасадах объекта культурного наследия, решенных в соответствии с его общей стилистикой:

- строительной сетки с изображением проектируемого объекта культурного наследия при проведении работ по сохранению объекта на южном и восточном исторических фасадах;

- элементов информационно-декоративного оформления событийного характера (мобильные информационные конструкции, флаговые композиции), занимающие не более 20% площади главного исторического фасада;

- плоскостных вывесок, предназначенных для доведения до сведения потребителей информации о наименовании учреждения, месте его нахождения (адресе) и режиме работы.

На территории объекта культурного наследия запрещается:

1) нанесение объекту культурного наследия физического урона;

2) проведение земляных, строительных, мелиоративных и иных работ, за исключением работ по сохранению объекта культурного наследия или его отдельных элементов и сохранению историко-градостроительной среды объекта культурного наследия;

3) прокладка инженерных сетей глубокого заложения, за исключением подводящих к памятнику;

4) прокладка инженерных коммуникаций (теплотрасс, газопровода, электрокабеля и других инженерных сетей) надземным способом и по фасадам объекта культурного наследия, размещение климатического оборудования на фасадах;

5) размещение дополнительного оборудования на фасадах и крыше объекта культурного наследия;

6) динамическое воздействие на грунты в зоне их взаимодействия с объектом культурного наследия от производства работ, создающих вибрационные нагрузки;

7) размещение источников вредности;

8) изменение уровня дневной поверхности, кроме мероприятий, восстанавливающих исторический уровень и размер цокольной части объекта культурного наследия;

9) установка следующих средств наружной рекламы и информации:

- знаков информирования об объектах притяжения и дорожных указателей, совмещенных с коммерческой рекламой и информацией;

- вывесок в виде коробов, с использованием открытого способа свечения;

- элементов информационно-декоративного оформления в виде коробов;

- брендмауэрных панно;

10) размещение рекламных конструкций на фасаде и крыше.