



ГОСУДАРСТВЕННЫЙ КОМИТЕТ ОХРАНЫ ОБЪЕКТОВ КУЛЬТУРНОГО  
НАСЛЕДИЯ ЧЕЛЯБИНСКОЙ ОБЛАСТИ

**П Р И К А З**

от « 11 » ноября 2019 г.

Челябинск

№ 544

Об утверждении границ территории, особых режимов использования земель и требований к градостроительным регламентам в границах данной территории объекта культурного наследия регионального значения «Братская могила и памятник на месте боя с белочехами 27 мая 1918 г.», расположенного по адресу: Челябинская область, город Златоуст, в районе вокзала

В соответствии с Федеральным законом от 25 июня 2002 г. № 73-ФЗ «Об объектах культурного наследия (памятниках истории и культуры) народов Российской Федерации», приказом Министерства культуры Российской Федерации от 4 июня 2015 г. № 1745 «Об утверждении требований к составлению проектов границ территорий объектов культурного наследия», Законом Челябинской области от 12 мая 2015 г. № 168-ЗО «Об объектах культурного наследия (памятниках истории и культуры) в Челябинской области», постановлением Губернатора Челябинской области от 21 июля 2016 г. № 197 «О Государственном комитете охраны объектов культурного наследия Челябинской области»

**ПРИКАЗЫВАЮ:**

1. Утвердить прилагаемые:
  - 1) границы территории объекта культурного наследия регионального значения «Братская могила и памятник на месте боя с белочехами 27 мая 1918 г.», расположенного по адресу: Челябинская область, город Златоуст, в районе вокзала;
  - 2) особые режимы использования земель и требования к градостроительным регламентам в границах территории объекта культурного наследия регионального значения «Братская могила и памятник на месте боя с белочехами 27 мая 1918 г.», расположенного по адресу: Челябинская область, город Златоуст, в районе вокзала.

2. Направить копию настоящего приказа в администрацию Златоустовского городского округа в соответствии с Градостроительным кодексом Российской Федерации.

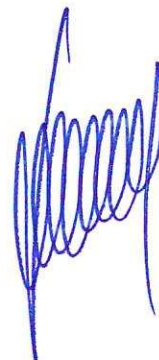
3. Обеспечить направление в федеральный орган исполнительной власти, уполномоченный Правительством Российской Федерации на осуществление государственного кадастрового учета, государственной регистрации прав, ведение Единого государственного реестра недвижимости, необходимых документов об утверждении границ территории, особых режимов использования земель и требований к градостроительным регламентам в границах данной территории объекта культурного наследия регионального значения «Братская могила и памятник на месте боя с белочехами 27 мая 1918 г.», расположенного по адресу: Челябинская область, город Златоуст, в районе вокзала, для внесения сведений в Единый государственный реестр недвижимости в соответствии с Федеральным законом от 13 июля 2015 года № 218-ФЗ «О государственной регистрации недвижимости».

4. Обеспечить внесение сведений о наличии территории объекта культурного наследия регионального значения «Братская могила и памятник на месте боя с белочехами 27 мая 1918 г.», расположенного по адресу: Челябинская область, город Златоуст, в районе вокзала, в федеральную государственную информационную систему территориального планирования в соответствии с Градостроительным кодексом Российской Федерации.

5. Организацию исполнения настоящего приказа возложить на начальника отдела охраны объектов культурного наследия Н.А. Степанову.

6. Контроль за исполнением настоящего приказа оставляю за собой.

Председатель  
Государственного комитета



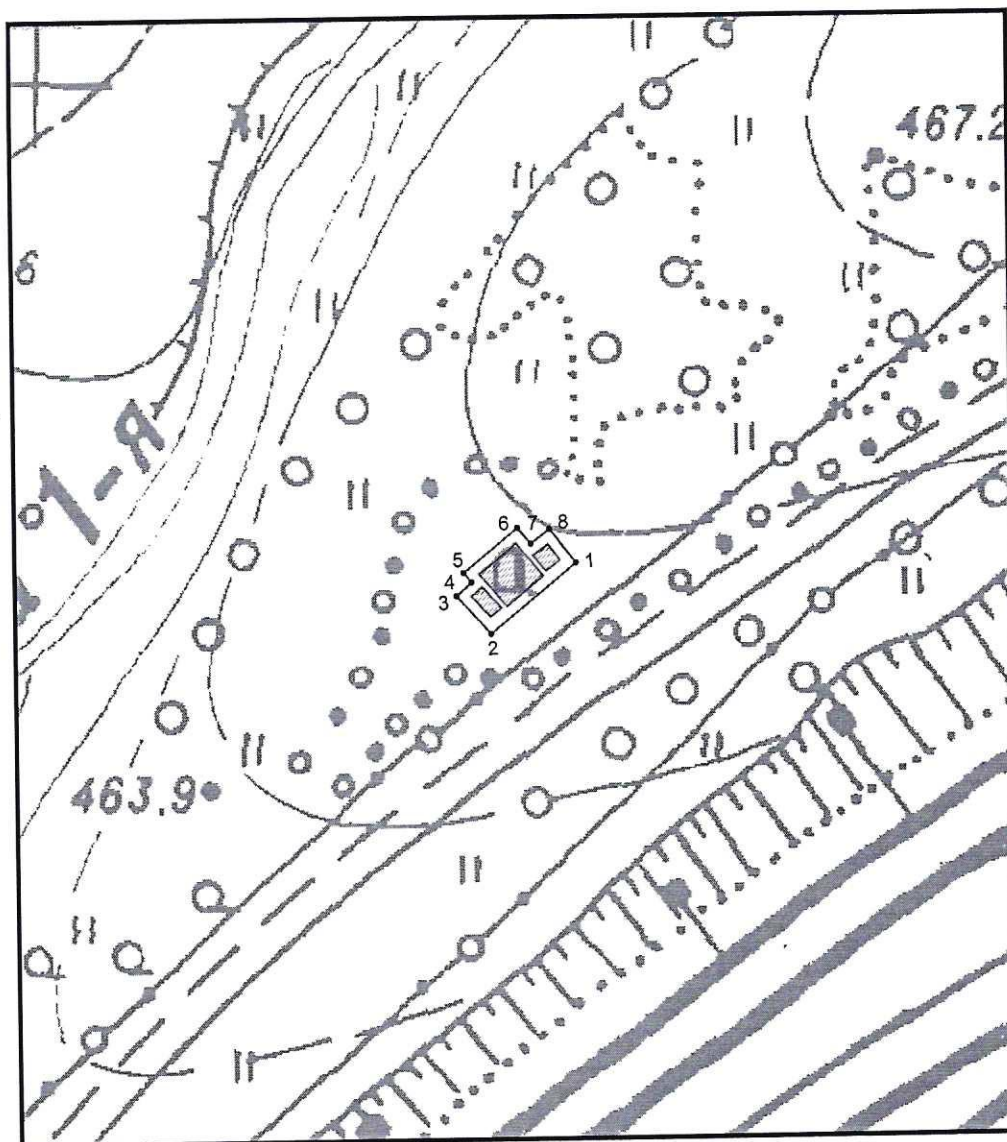
А.В. Федичкин

УТВЕРЖДЕНЫ  
приказом Государственного комитета  
охраны объектов культурного  
наследия Челябинской области  
от «11» 11 2019 г. № 544

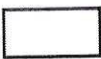

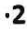
Границы территории  
объекта культурного наследия регионального значения  
«Братская могила и памятник на месте боя с белочехами 27 мая 1918 г.»,  
расположенного по адресу: Челябинская область, город Златоуст,  
в районе вокзала

1. Границы территории объекта культурного наследия и координаты поворотных точек границ территории объекта культурного наследия регионального значения «Братская могила и памятник на месте боя с белочехами 27 мая 1918 г.», расположенного по адресу: Челябинская область, город Златоуст, в районе вокзала.

1.1. План разбивки границ территории объекта культурного наследия «Братская могила и памятник на месте боя с белочехами 27 мая 1918 г.», расположенного по адресу: Челябинская область, город Златоуст, в районе вокзала.



Условные обозначения к плану разбивки границ территории объекта культурного наследия регионального значения «Братская могила и памятник на месте боя с белочехами 27 мая 1918 г.»

-  Проектная граница территории Объекта культурного наследия
-  Граница Объекта культурного наследия
-  Характерная (поворотная) точка проектной границы территории Объекта культурного наследия и ее номер

1.2. Координаты характерных точек границ территории объекта культурного наследия «Братская могила и памятник на месте боя с белочехами 27 мая 1918 г.», расположенного по адресу: Челябинская область, город Златоуст, в районе вокзала.

Номер характерной (поворотной) точки	Координаты	
	X, м	Y, м
1	610529.31	2215526.56
2	610522.76	2215518.65
3	610526.31	2215515.53
4	610527.58	2215516.93
5	610528.43	2215516.22
6	610532.54	2215521.17
7	610531.09	2215522.38
8	610532.42	2215524.07

2. Особые режимы использования земель и требования к градостроительным регламентам в границах территории объекта культурного наследия регионального значения «Братская могила и памятник на месте боя с белочехами 27 мая 1918 г.», расположенного по адресу: Челябинская область, город Златоуст, в районе вокзала.

На территории объекта культурного наследия разрешается:

1. Проводить работы по сохранению памятника находящегося в границах территории объекта культурного наследия, работы, направленные на обеспечение сохранности особенностей объекта культурного наследия, являющихся основаниями для включения его в единый государственный реестр объектов культурного наследия (памятников истории и культуры) народов Российской Федерации и подлежащих обязательному сохранению.
2. Возведение временных (некапитальных) хозяйственных построек и сооружений, необходимых для обслуживания и обеспечения сохранности объекта культурного наследия.
3. Благоустройство территории с сохранением характеристик историко-культурной среды объекта культурного наследия, проектирование посадок: восстановление культурных зеленых насаждений, выбраковка дикой поросли, регулярная санитарная обрезка существующих и восстанавливаемых зеленых насаждений.
4. Создание условий для визуального восприятия и популяризации объекта культурного наследия в их историко-градостроительной среде.
5. Установка, ремонт осветительных приборов вблизи объекта культурного наследия, при условии сохранения визуального восприятия объекта культурного наследия.

На территории объекта культурного наследия запрещается:

1. Строительство объектов капитального строительства, за исключением применения специальных мер, направленных на сохранение и восстановление (регенерацию) историко-градостроительной и природной среды объекта культурного наследия (восстановление, воссоздание, восполнение частично или полностью утраченных элементов и характеристик историко-градостроительной и природной среды).
2. Перекрытие визуального восприятия объекта культурного наследия, создания неблагоприятного фона для его восприятия с основных видовых точек.