



ГОСУДАРСТВЕННЫЙ КОМИТЕТ ОХРАНЫ ОБЪЕКТОВ КУЛЬТУРНОГО НАСЛЕДИЯ
ЧЕЛЯБИНСКОЙ ОБЛАСТИ

П Р И К А З

28.01.2019

Челябинск

№ 25

Об утверждении описания особенностей, подлежащих обязательному сохранению (предмета охраны), объекта культурного наследия регионального значения «Церковь на острове», расположенного по адресу: Челябинская область, город Кыштым, улица Садовая, 23

В соответствии со статьей 33 Федерального закона от 25 июня 2002 г. № 73-ФЗ «Об объектах культурного наследия (памятниках истории и культуры) народов Российской Федерации», подпунктом 13 пункта 8 Положения о Государственном комитете охраны объектов культурного наследия Челябинской области, утвержденного постановлением Губернатора Челябинской области от 21.07.2016 г. № 197 «О Государственном комитете охраны объектов культурного наследия Челябинской области»

ПРИКАЗЫВАЮ:

1. Утвердить описание особенностей, подлежащих обязательному сохранению (предмет охраны), объекта культурного наследия регионального значения «Церковь на острове», расположенного по адресу: Челябинская область, город Кыштым, улица Садовая, 23, включенного в единый государственный реестр объектов культурного наследия (памятников истории и культуры) народов Российской Федерации.
2. Организацию исполнения настоящего приказа возложить на отдел охраны объектов культурного наследия (Степанова Н.А.).
3. Контроль за исполнением настоящего приказа оставляю за собой.

Председатель

А.А. Баландина

ПРИЛОЖЕНИЕ 1

УТВЕРЖДЕНО



приказом Государственного комитета
охраны объектов культурного наследия


Челябинской области

от «28» 01 2019 г. № 25

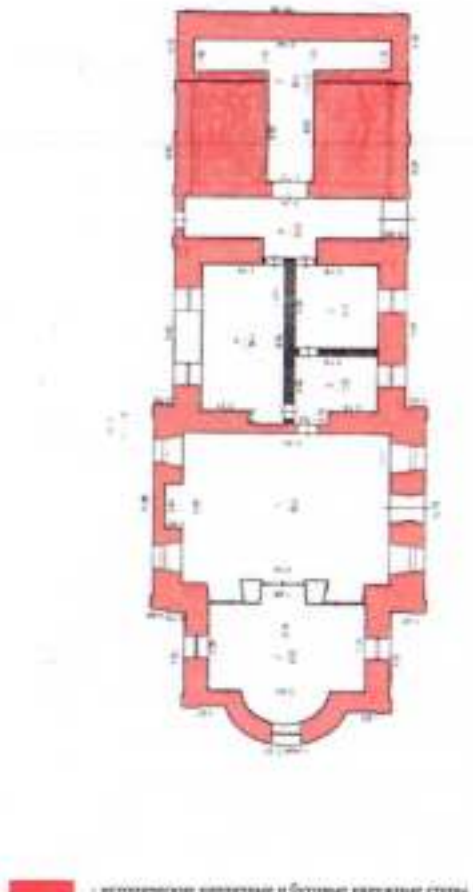
Описание особенностей, подлежащих обязательному сохранению (предмет охраны), объекта культурного наследия регионального значения «Церковь на острове», расположенного по адресу: Челябинская область, город Кыштым, улица Садовая, 23

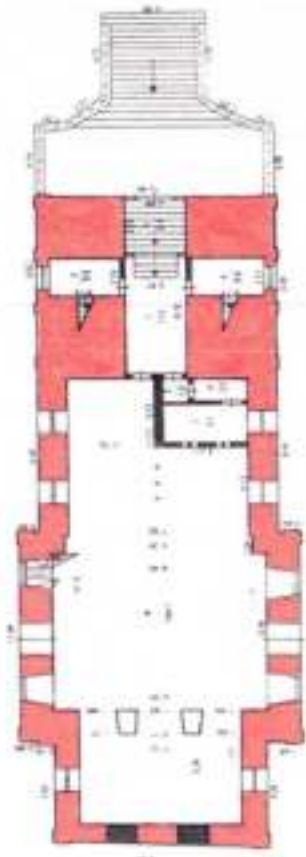
№ п/п	Видовая принадлежность предмета охраны	Предмет охраны	Фотофиксация
1.	Объемно-пространственное решение расположения памятника в структуре города		
1.1	Градостроительный прием расположения «Церкви на острове».	Расположение Церкви Сошествия Святого Духа на возвышенности острова, являющегося одним из исторических элементов района центра Кыштыма.	 <p>Вид на церковь Сошествия Святого Духа со спутника от Google.</p>

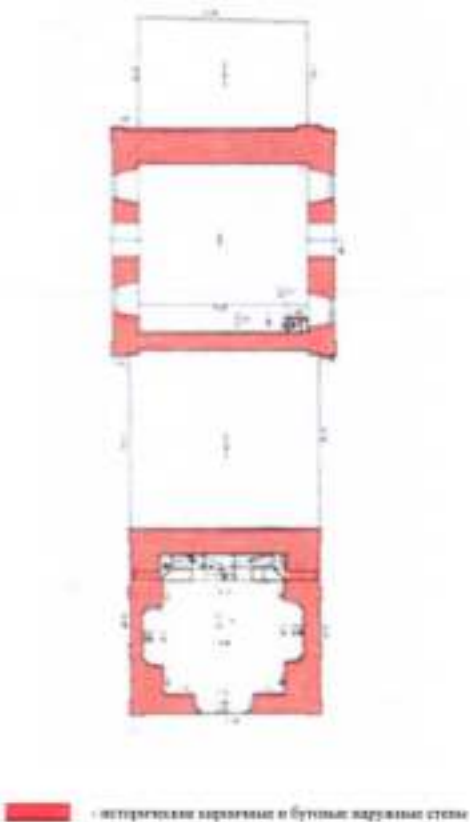
1.2	Местоположение памятника как части историко-архитектурной среды г.Кыштыма	Существующее местоположение памятника как части сохранившейся исторической архитектурной среды XVIII-XIX вв. в г.Кыштыме.	 <p>Ситуационный план территории Сошествия Святого Духа.</p> <p>1- Церковь Сошествия Святого Духа, 2- Здание средней школы №3 по ул.Сидоровой, №19, 3- Здание детского сада №2 по ул.Сидоровой, №21, 4- Здание МДТУДО «Станция детского туризма» по ул.Сидоровой, №2.</p>
2.	Функциональное назначение памятника	Существующее историческое назначение памятника - православная церковь во имя Сошествия Святого Духа на Апостолов;	 <p>Вид на церковь с северной стороны.</p>

3	Объемно-планировочные решения памятника и его элементов	.	
3.1.	Общие сведения о здании памятника.	<p>Здание прямоугольное в плане, пятиэтажное, с металлической кровлей, ориентированное по оси «восток-запад», с двухъярусным восьмигранным барабаном над основным объемом храма под куполом, с трапезной, притвором и трехъярусной колокольней на западе, с пристроенной апсидой на востоке;</p> <p>Композиционный акцент главного фасада – вход в храм (притвор);</p>	 <p data-bbox="1525 1118 1749 1142">Вид на церковь с севера</p>
3	Объемно-планировочные решения памятника и его элементов	.	

3.1.	Общие сведения о здании памятника.	<p>Здание прямоугольное в плане, пятиэтажное, с металлической кровлей, ориентированное по оси «восток-запад», с двухъярусным восьмигранным барабаном над основным объемом храма под куполом, с трапезной, притвором и трехъярусной колокольней на западе, с пристроенной апсидой на востоке;</p> <p>Композиционный акцент главного фасада – вход в храм (притвор);</p>	 <p>Вид на церковь с севера</p>
4.	Общие композиционно-планировочное решение памятника и его элементов		

4.1.	Общее композиционно-планировочное решение 1 этажа	Симметричная планировка первого этажа здания, образованная капитальными стенами с учетом исторических оконных проемов, композиционный центр внутренней планировки – квадратное в плане помещение храма (нефа);	 <p data-bbox="1411 1260 1881 1276">■ исторические капитальные и будущие наружные стены</p>
------	---	--	---

<p>4.2.</p>	<p>Общее композиционно-планировочное решение 2-го этажа</p>	<p>Симметричная планировка второго этажа здания, образованная капитальными стенами с учетом исторических оконных проемов, композиционный центр внутренней планировки – квадратное в плане помещения храма;</p>	 <p>— исторические каменные и бутовые наружные стены</p>
-------------	---	--	--

4.3.	Общее композиционно-планировочное решение третьего этажа.	Симметричная планировка третьего этажа здания, образованная капитальными стенами с учетом исторических - оконных проемов, композиционный центр внутренней планировки – квадратное в плане помещение храма;	 <p style="text-align: center;">■ исторические кирпичные и бутовые кладочные стены</p>
5.	Основные конструктивные решения здания памятника.	Здание, представляющее собой конструкцию из продольных и поперечных несущих кирпичных и бутовых стен, внутренних опорных колонн, каменных и деревянных перекрытий с металлическими связями, со скатной крышей;	

6.	<p>Историческое композиционное построение западного фасада</p>	<p><u>Композиционная структура:</u> Симметричная композиция в одну световую ось; Композиционный центр - вход в притвор;</p> <p><u>Декоративное оформление:</u> 1 - фронтон аттика, 2 - профилированный карниз фронтона, 3 - профилированный карниз аттика, 4 - профилированные карнизы первого яруса колокольни с орнаментом в виде городчатого пояса, 5 - прямоугольная декоративная ниша аттика – 6 шт., 6 - декоративный наличник ниши-аттика - 2 шт., 7 - пилястры первого яруса колокольни тосканского ордера - 4 шт., 8 - пилястры аттика тосканского ордера – 4 шт., 9 - круглые окна первого яруса колокольни с декоративными нишами – 3 шт., 10 - декоративная ниша фасада первого яруса, 11 - мраморные ступени лестницы – 19 шт.;</p>	 <p>Вид на фасад церкви с запада</p>  <p>Фрагмент вида на фасад церкви с запада</p>
----	--	---	--

7. Историческое композиционное построение северного фасада:

Проемы:

- прямоугольный дверной проем с арочным завершением с двустворчатой металлической дверью, с прямоугольным окном с арочным завершением над нею, с исторической расстекловкой в деревянной раме – 1 шт.,
- круглые оконные проемы второго этажа колокольни без остекления – 3 шт.;

7.1. Центр. (храмовая часть).

Композиционная структура:

Симметричная композиция в 3 световые оси..

Композиционный центр- вход в храмовую часть.

Декоративное оформление:

- 1- профилированный карниз четверика храма,
- 2- декоративный орнамент из ромбов по фризу,
- 3- профилированная тяга оконных проемов,
- 4- декоративный орнамент в виде городчатого пояса,
- 5- межэтажный декоративный орнамент из зубцов,
- 6-декоративная ниша для



Фрагмент вида на северный фасад церкви

образа над дверью - 2 шт.,
7- профилированные тяги
вокруг окон и ниши первого
этажа,
8- профилированные тяги
вокруг окон второго, третьего
этажей;

Проемы:

- прямоугольные оконные
проемы первого этажа четверика
храма с профилированным
наличником, подоконником,
исторической расстекловкой в
деревянной раме – 2 шт.,

- прямоугольные оконные
проемы второго этажа четверика
храма с арочным завершением,
профилированным наличником,
подоконником, исторической
расстекловкой в деревянной раме
– 2 шт.,

- прямоугольные оконные
проемы третьего этажа четверика
храма с арочным завершением,
профилированным наличником,
исторической расстекловкой в
деревянной раме – 2 шт.,

- прямоугольный дверной
проем первого этажа с
двустворчатой металлической
дверью – 1 шт.,

- прямоугольный дверной



проем с арочным завершением, двустворчатой исторической деревянной дверью второго этажа – 1 шт.;

7.2. правый фланг (трапезная, притвор, колокольня):

Композиционная структура:

Несимметричная композиция в три световые оси,

Композиционный акцент - вход в притвор;

Декоративное оформление:

1- фронтоны аттика,

2- профилированный карниз фронтона,

3- профилированный карниз аттика,

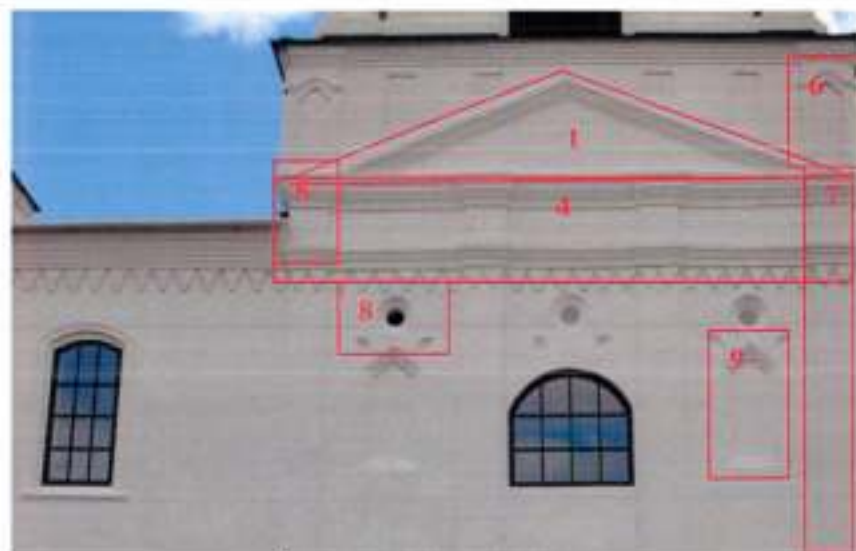
4- профилированные карнизы первого яруса колокольни с орнаментом в виде городчатого пояса,

5- прямоугольные декоративные ниши аттика – 6 шт.,

6- декоративные наличники пилястр аттика- 2 шт.,

7- пилястры первого яруса колокольни тосканского ордера- 4шт,

8- круглые окна первого яруса



Фрагмент вида на притвор с севера



Фрагмент вида на притвор с севера

		<p>колокольни с декоративными нишами – 3 шт.,</p> <p>9- декоративная ниша фасада первого яруса;</p> <p>10- профилированные тяги вокруг окон первого этажа трапезной,</p> <p>11- профилированные тяги вокруг окон второго трапезной - 2 шт.;</p> <p><u>Проемы:</u></p> <ul style="list-style-type: none"> - прямоугольные оконные проемы первого этажа трапезной с профилированным наличником, подоконником, исторической расстекловкой в деревянной раме – 2 шт., - прямоугольные оконные проемы второго этажа трапезной с арочным завершением, с профилированным наличником, с подоконником, с исторической расстекловкой в деревянной раме – 2 шт., - прямоугольный оконный проем второго этажа колокольни арочным завершением с исторической расстекловкой в деревянной раме – 1 шт., - круглые оконные проемы второго этажа колокольни без остекления – 3 шт., 	
--	--	--	--

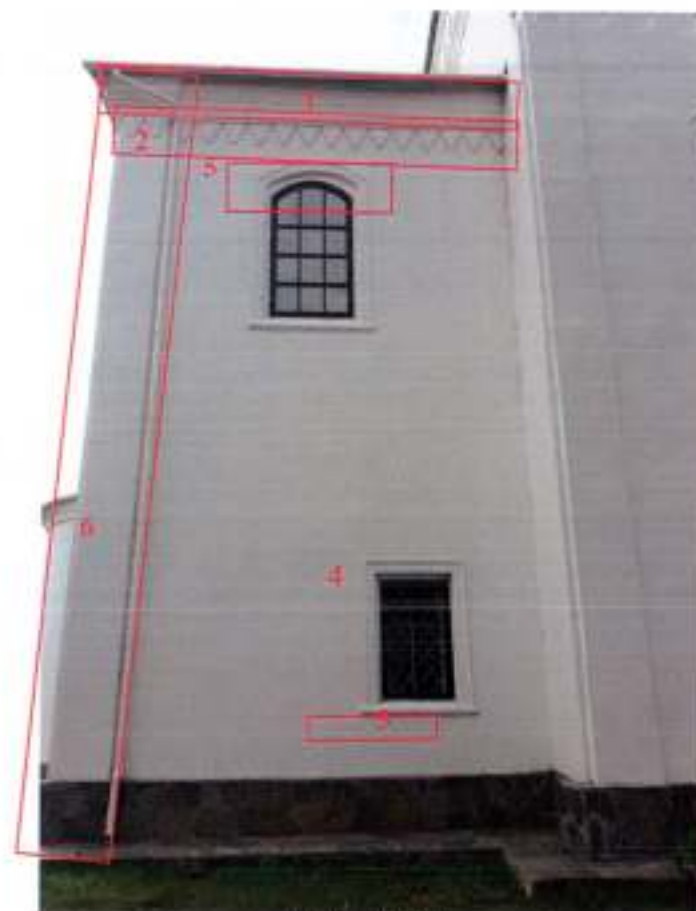
- прямоугольный дверной проем с арочным завершением с двустворчатой деревянной дверью, с прямоугольным окном с арочным завершением над нею, с исторической расстекловкой в деревянной раме – 1 шт.

7.3. левый фланг (алтарная часть):

Композиционная структура:
несимметричная композиция в две световые оси.

Декоративное оформление:
1- профилированный карниз алтаря,
2- орнамент в виде городчатого пояса,
3- подоконная полка оконных проемов - 2 шт.,
4- прямоугольная профилированная тяга окна первого этажа,
5- арочная профилированная тяга окна второго этажа,
6- угловая пилястра тосканского ордера – 1 шт.;

Проемы:
- прямоугольный оконный проем первого этажа апсиды с



Вид на апсиду с севера

		<p>профилированным наличником, подоконником, с исторической расстекловкой в деревянной раме – 1 шт.;</p> <p>- прямоугольный оконный проем второго этажа апсиды с арочным завершением, с подоконником, с исторической расстекловкой в деревянной раме - 1 шт.;</p>	
8.	<p>Историческое композиционное построение южного фасада</p>	<p>8.1. Центральная (храмовая) часть:</p> <p><u>Композиционная структура:</u> симметричная композиция в три световые оси, композиционный центр - вход в храмовую часть;</p> <p><u>Декоративное оформление:</u></p> <p>1- профилированный карниз четверика храма 2- декоративный орнамент из ромбов четверика храма, 3- профилированная тяга под фризом, 4- декоративный орнамент четверика храма в виде городчатого пояса, 5- межэтажный декоративный орнамент из зубцов,</p>	 <p>Фрагмент вида на храмовую часть с юга</p>

6-декоративная ниша для образа над дверью - 1 шт.,
7-профилированные тяги вокруг окон первого и второго этажей - 2 шт.;

Проемы:

- прямоугольные оконные проемы первого этажа четверика храма с профилированным наличником, подоконником, исторической расстекловкой в деревянной раме - 2 шт.,

- прямоугольные оконные проемы второго этажа четверика храма с арочным завершением с профилированным наличником, подоконником, исторической расстекловкой в деревянной раме - 2 шт.,

- прямоугольные оконные проемы третьего этажа четверика храма с арочным завершением, с профилированным наличником, исторической расстекловкой в деревянной раме - 2 шт.,

- прямоугольный дверной проем первого этажа с двустворчатой металлической дверью - 1 шт.,

- прямоугольный дверной проем с арочным завершением, с двустворчатой исторической деревянной дверью второго этажа



Ниша на каменный фасад с юго-востока.

- 1 шт.;

8.2. Левый фланг (трапезная, притвор, колокольня):

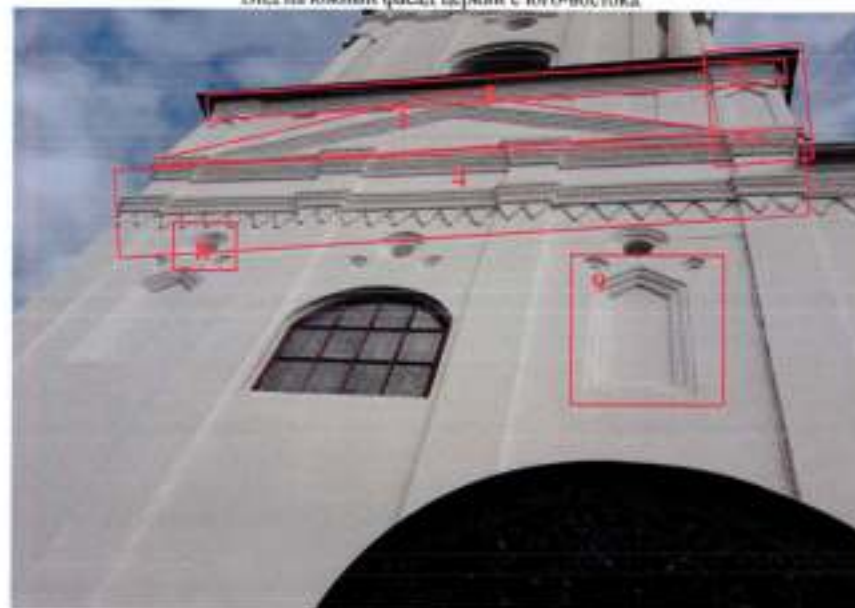
Композиционная структура:
несимметричная композиция в три световые оси, композиционный акцент - вход в притвор;

Декоративное оформление:

- 1- фронтон аттика,
- 2- профилированный карниз фронтона,
- 3- профилированный карниз аттика,
- 4- профилированные карнизы первого яруса колокольни с орнаментом в виде городчатого пояса,
- 5- прямоугольная декоративная ниша пилеастр аттика - 6 шт.,
- 6- декоративный арочный наличник декоративной ниши пилеастр аттика - 2 шт.,
- 7- пилеастры первого яруса колокольни тосканского ордера -4 шт.,
- 8- круглые окна первого яруса колокольни с декоративными нишами - 3 шт.,
- 9- декоративная ниша фасада



Вид на южный фасад церкви с юго-востока



Вид на южный фасад церкви с юга

первого яруса колокольни – 2 шт.,
10- профилированные тяги вокруг окон первого этажа трапезной,
11- профилированные тяги вокруг окон второго этажа трапезной - 2 шт.;

Проемы:

- прямоугольные оконные проемы первого этажа трапезной с профилированным наличником, с подоконником, с исторической расстекловкой в деревянной раме - 2 шт.

- прямоугольные оконные проемы второго этажа трапезной с арочным завершением, с профилированным наличником, с подоконником, с исторической расстекловкой в деревянной раме – 2 шт.,

- прямоугольный оконный проем второго этажа колокольни арочным завершением с исторической расстекловкой в деревянной раме – 1 шт.,

- круглые оконные проемы второго этажа колокольни без остекления – 3 шт.,

- прямоугольный дверной проем притвора с арочным завершением, с двустворчатой деревянной дверью, с прямоугольным окном с



Фрагмент вида на кованный фасад церкви с юга.

Историческое композиционное построение южного фасада:

арочным завершением над нею, с исторической расстекловкой в деревянной раме – 1 шт.;

8.3. Правый фланг (алтарная часть):

Композиционная структура:

Несимметричная композиция в две световые оси;

Декоративное оформление:

- 1- профилированный карниз алтаря,
- 2- орнамент в виде городчатого пояса,
- 3- подоконная полка окон первого, второго этажей алтаря - 2 шт.,
- 4- профилированная тяга вокруг окна первого этажа,
- 5- профилированная тяга вокруг окна второго этажа;
- 6- угловая пилястра тосканского ордера - 1 шт.;

Проемы:

- прямоугольный оконный проем первого этажа апсиды с профилированным наличником, подоконником, с исторической расстекловкой в деревянной раме – 1 шт.;



Вид на алтарную часть храма с юга

9. Историческое композиционное построение восточного фасада.

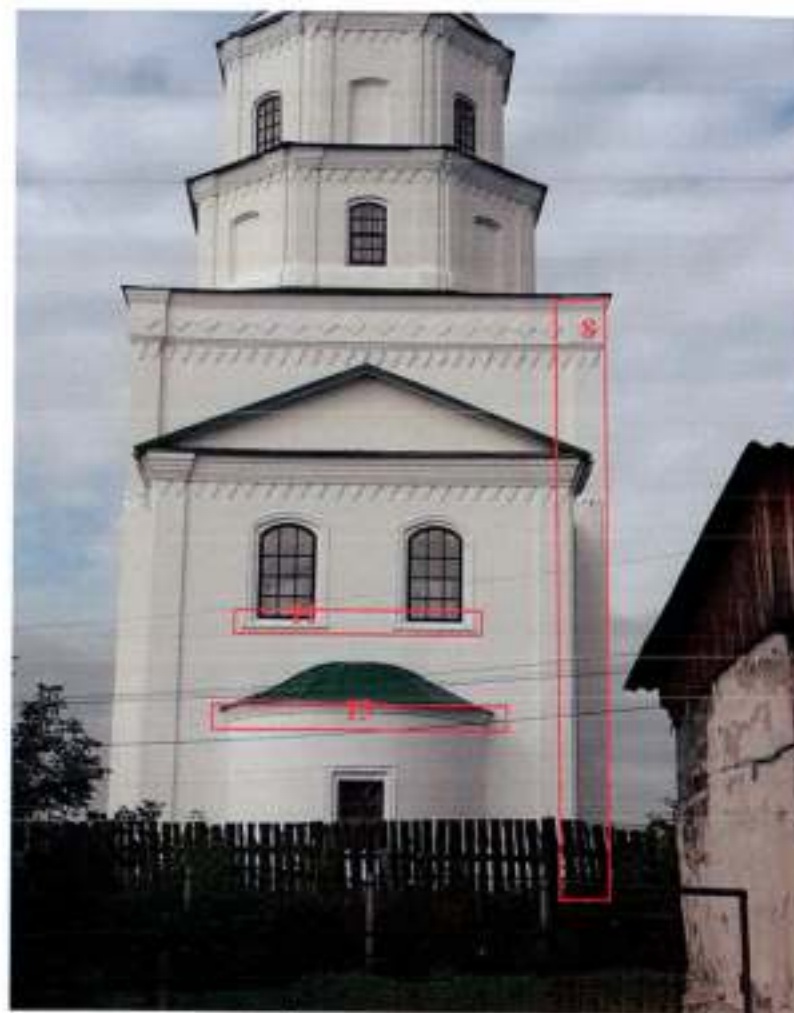
- прямоугольный оконный проем второго этажа апсиды с арочным завершением, с подоконником, с исторической расстекловкой в деревянной раме – 1 шт.;

Композиционная структура:

Симметричная композиция в три световые оси,
Композиционный акцент-фронтон алтарной части храма;

Декоративное оформление:

- 1- профилированный карниз четверика храма,
- 2- декоративный орнамент из ромбов четверика,
- 3- профилированная тяга,
- 4- декоративный орнамент в виде городчатого пояса четверика храма,
- 5- фронтон алтаря,
- 6- профилированный карниз алтаря,
- 7- декоративный орнамент алтаря в виде городчатого пояса,
- 8- угловые пилястры тосканского ордера четверика храма – 2 шт.,
- 9- профилированная тяга вокруг окна апсиды,
- 10- профилированные



Вид на церковь с востока

сандрики вокруг окон второго этажа алтаря – 2 шт.,

11 - подоконные полки окон первого, второго этажей – 3 шт.,

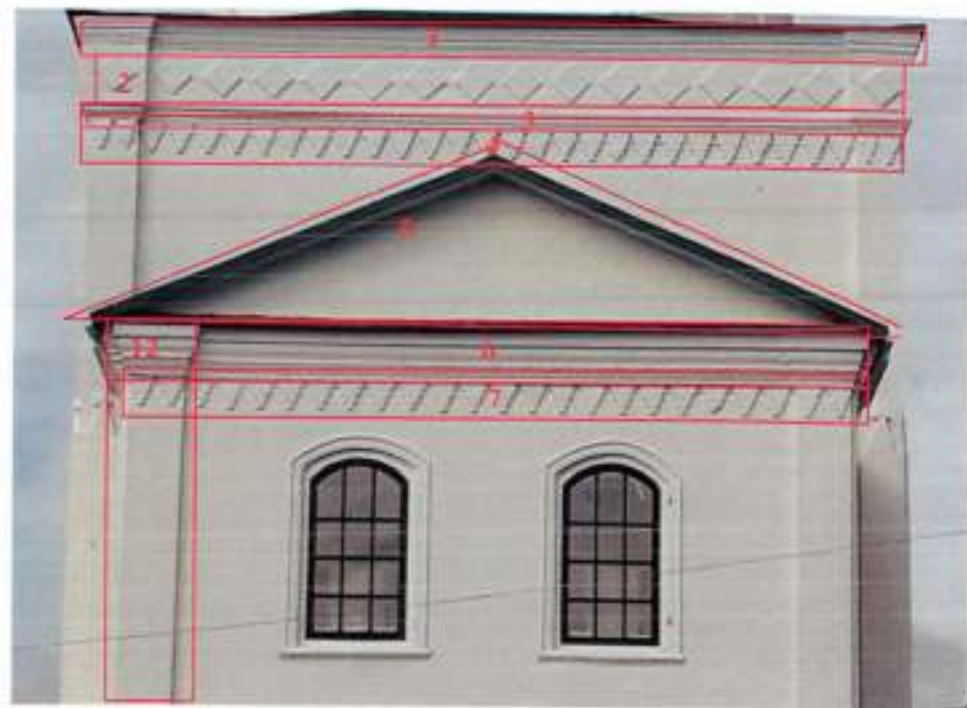
12 - угловые пилястры тосканского ордера алтаря – 2 шт.,

13 - профилированный карниз апсиды;

Проемы:

- прямоугольный оконный проем апсиды с профилированным наличником, с подоконником, исторической расстекловкой в деревянной раме - 1 шт.;

- прямоугольные оконные проемы второго этажа алтаря с арочным завершением, подоконником, исторической расстекловкой в деревянной раме – 2 шт.;



Фрагмент вида на церковь с востока.

10. Историческое

Композиционная структура:

композиционное построение колокольни церкви.

Симметричная объемно-пространственная композиция в четыре световые оси по второму и третьему ярусам, акцентированная главой на квадратном барабане;

Декоративное оформление:

1- профилированный карниз второго яруса колокольни,

2, 7- угловые пары пилястр тосканского ордера – 4 шт.,

3, 8- угловые пары колонн – 4 шт.

4- декорированный фриз антаблемента второго яруса колокольни,

5- фигурный сандрик над круглым проемом второго яруса – 4 шт.,

6- профилированный карниз третьего яруса колокольни,

9- декорированный фриз антаблемента третьего яруса колокольни;

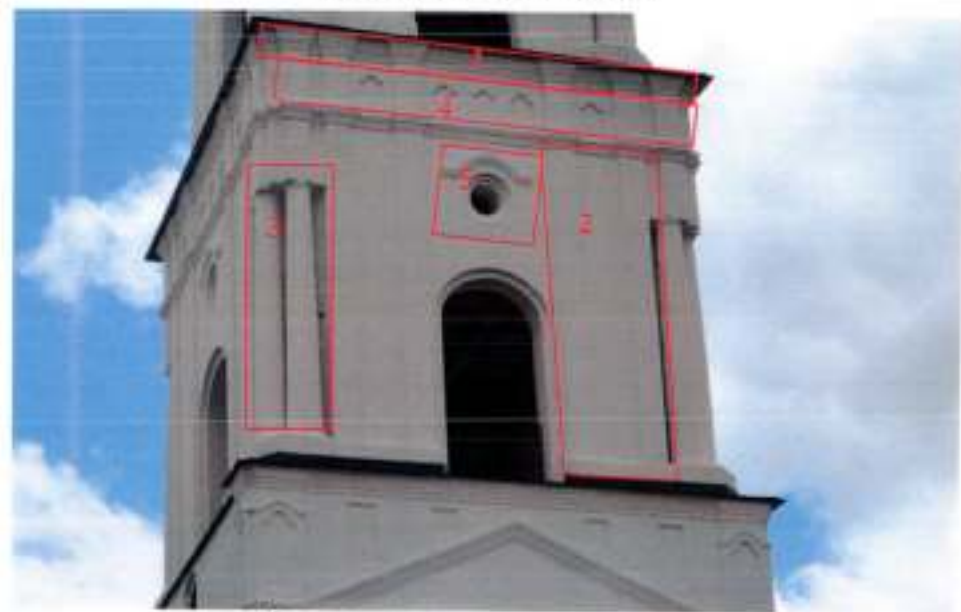
10- купол барабана с лемеховым покрытием кровли,

11- восьмигранный фонарь над куполом барабана колокольни с профилированным карнизом, со световыми проемами;

Проемы:



Вид на колокольню церкви, с севера



Фрагмент вида на колокольню церкви с севера.

- прямоугольные световые проемы барабана второго яруса колокольни с полуциркульным завершением – 4 шт.,
- круглые световые проемы барабана второго яруса колокольни – 4 шт.,
- прямоугольные световые проемы барабана третьего яруса колокольни с полуциркульным завершением – 4 шт.



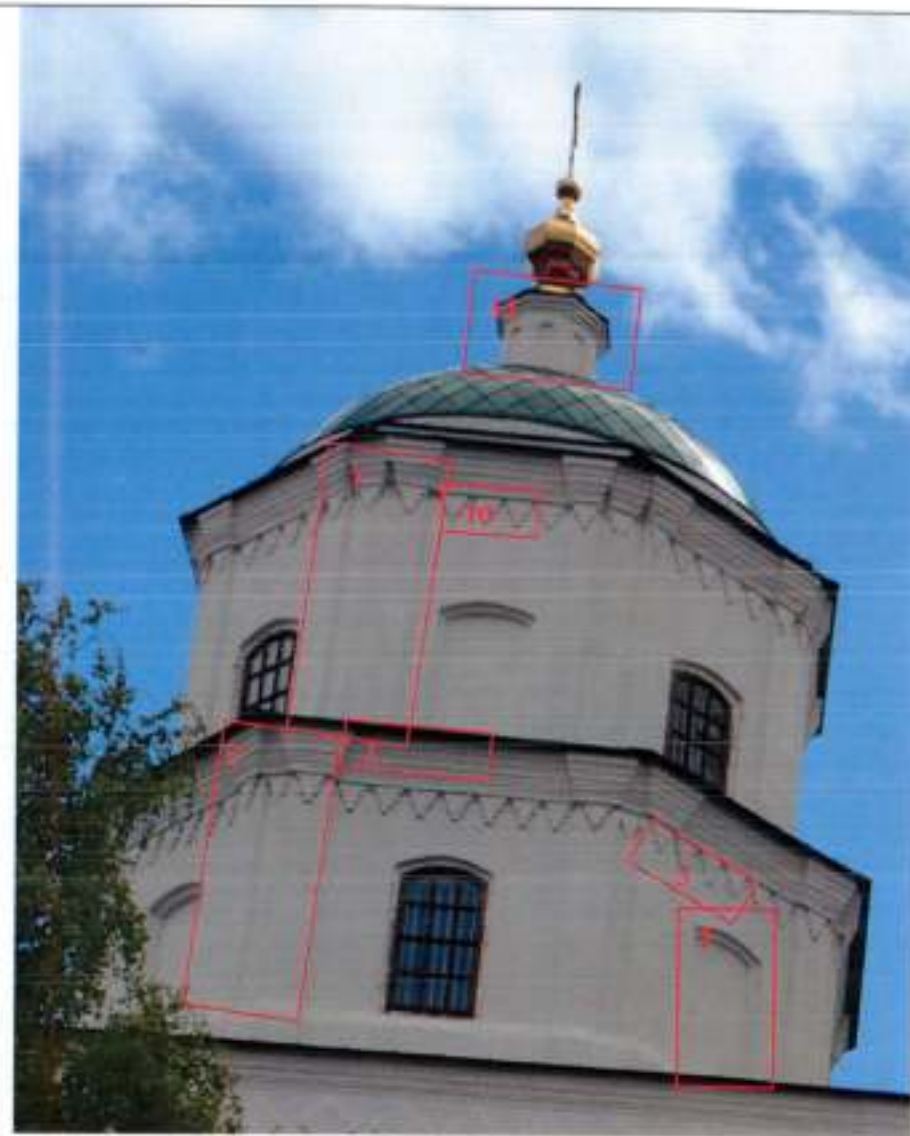
Фрагмент вида на колокольню с севера.

композиционное построение купольной части четверика храма

Симметричная объемно-пространственная композиция в четыре световые оси по барабанам второго и третьего ярусов, акцентированная главой на квадратном барабане;

Декоративное оформление:

- 1- профилированный карниз барабана второго яруса храма,
- 2- угловые пары пилястр тосканского ордера барабана второго яруса – 8 шт.,
- 3- лепной орнамент в виде городчатого пояса барабана второго яруса,
- 4- профилированные тяги вокруг оконных проемов и ниш барабанов второго и третьего ярусов храма - 8 шт.,
- 5- декоративные ниши барабана второго яруса – 4 шт.,
- 6- профилированный карниз барабана третьего яруса храма,
- 7- угловые пары пилястр тосканского ордера барабана третьего яруса - 8шт.,
- 8- декоративная ниша барабана третьего яруса храма,
- 9- арочные сандрики над оконными проемами и нишами барабана третьего яруса храма,
- 10- городчатый пояс барабана



Панорамный вид на барабан храма.

третьего яруса,

11- купол барабана третьего яруса с лемеховым покрытием,

12- восьмигранный фонарь купола с профилированным карнизом и декоративным орнаментом;

Проемы:

- прямоугольные оконные проемы барабана второго яруса храма с полуциркульным завершением, с расстекловкой в деревянной раме - 4 шт.,

- прямоугольные оконные проемы барабана третьего яруса храма с полуциркульным завершением, с расстекловкой в деревянной раме – 4 шт.;

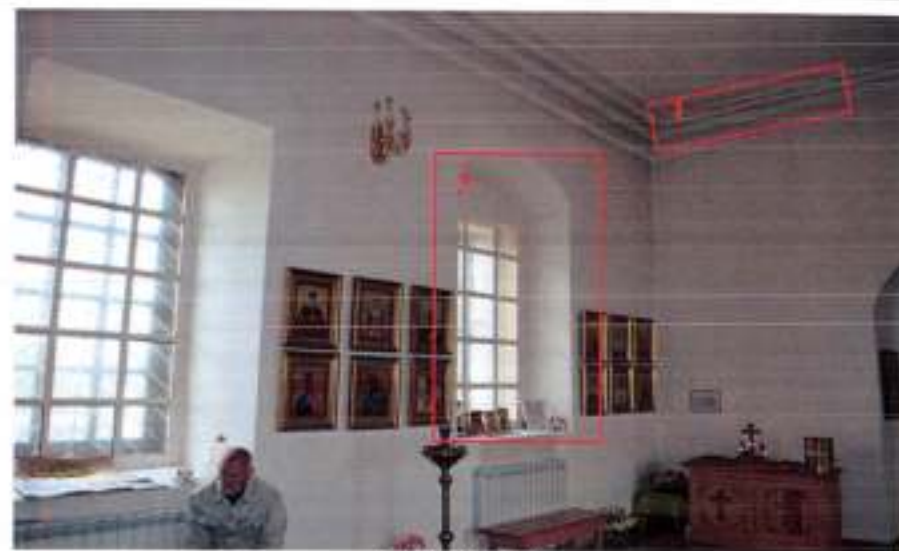


Вид на барабан храма с колокольни.

12. Детали интерьера:

12.1. первый этаж (трапезная, храм):

- 1- профилированные потолочные тяги трапезной,
- 2- арочный вход в храм,
- 3- прямоугольные проемы окон с арочным завершением – 2 шт.,
- 4- железная связь кирпичной кладки,



Вид на трапезную



Вид на арочный вход храма

5- историческая потолочная роспись,
6- мраморные ступени амвона,
7- прямоугольный дверной проем с арочным завершением с внутренней деревянной дверью – 2 шт.,
8- профилированные потолочные тяги храма;



Вид на потолок храмовой части



Вид на иконостас храма

12.2. первый этаж (притвор, колокольня):

1) исторический цилиндрический потолочный свод помещения притвора по оси «север-юг»,

2) исторический цилиндрический потолочный свод помещения притвора по оси «восток-запад»;



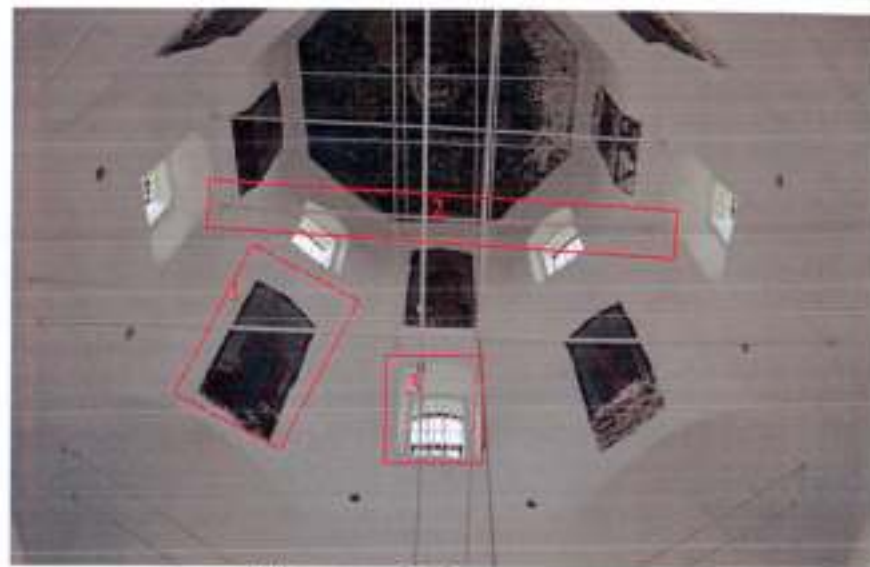
Вид на сводчатый потолок притвора



Вид на сводчатый потолок притвора

12.3. второй этаж храма:

- 1- фрагменты исторической настенной и потолочной росписи центрального барабана – 9 шт.,
- 2- металлические связи кирпичной кладки,
- 3- прямоугольные оконные проемы барабанов с полуциркульным завершением - 8 шт.,
- 4- оконные проемы алтарной части с полуциркульным завершением – 4 шт.,
- 5- ниша алтарной части храма;

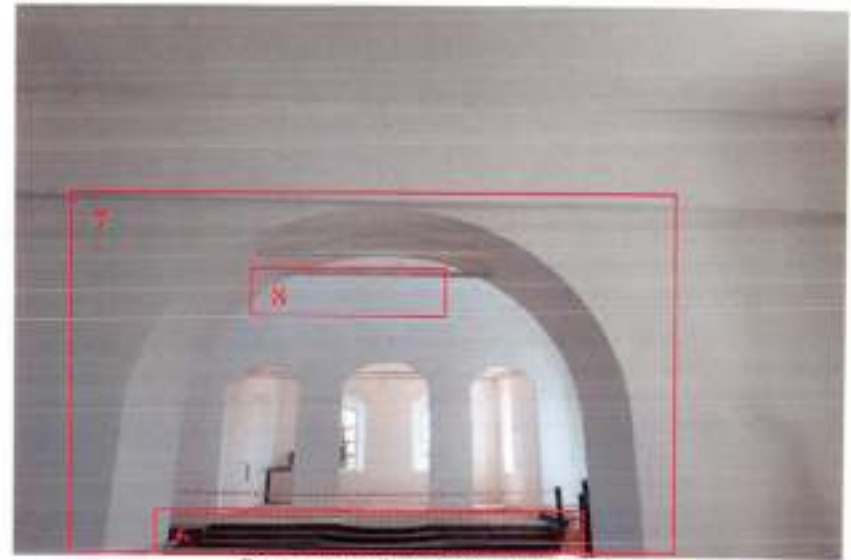


Вид изнутри на барабаны купола храма



Вид на внутреннюю алтарную часть храма

6- исторические деревянные ступени алтаря и амвона,
7- арочный вход в храмовую часть,
8- исторические металлические связи кирпичной кладки – 8 шт.,
9- историческая настенная роспись храмовой части – 3 шт.,
10- исторический деревянный клирос храма.



Вид на арочный вход в храмовую часть.



Вид на исторический деревянный клирос храма.