



ГОСУДАРСТВЕННЫЙ КОМИТЕТ ОХРАНЫ ОБЪЕКТОВ КУЛЬТУРНОГО
НАСЛЕДИЯ ЧЕЛЯБИНСКОЙ ОБЛАСТИ

П Р И К А З

от «04» 07 2019 г.

№ 3ff

Челябинск

Об утверждении границ территории, особых режимов использования земель и требований к градостроительным регламентам в границах данной территории объекта культурного наследия регионального значения «Дворец культуры ЧМК», расположенного по адресу: Челябинская область, город Челябинск, улица Ярослава Гашека, 1

В соответствии с Федеральным законом «Об объектах культурного наследия (памятниках истории и культуры) народов Российской Федерации», приказом Министерства культуры Российской Федерации от 4 июня 2015 г. № 1745 «Об утверждении требований к составлению проектов границ территорий объектов культурного наследия», Законом Челябинской области «Об объектах культурного наследия (памятниках истории и культуры) в Челябинской области», постановлением Губернатора Челябинской области от 21 июля 2016 г. № 197 «О Государственном комитете охраны объектов культурного наследия Челябинской области»

ПРИКАЗЫВАЮ:

1. Утвердить прилагаемые:
 - 1) границы территории объекта культурного наследия регионального значения «Дворец культуры ЧМК», расположенного по адресу: Челябинская область, город Челябинск, улица Ярослава Гашека, 1;
 - 2) особые режимы использования земель и требования к градостроительным регламентам в границах территории объекта культурного наследия регионального значения «Дворец культуры ЧМК», расположенного по адресу: Челябинская область, город Челябинск, улица Ярослава Гашека, 1.
2. Направить копию настоящего приказа в администрацию Челябинского городского округа в соответствии с Градостроительным кодексом Российской Федерации.

3. Обеспечить направление в федеральный орган исполнительной власти, уполномоченный Правительством Российской Федерации на осуществление государственного кадастрового учета, государственной регистрации прав, ведение Единого государственного реестра недвижимости, необходимых документов об утверждении границ территории, особых режимов использования земель и требований к градостроительным регламентам в границах данной территории объекта культурного наследия регионального значения «Дворец культуры ЧМК», расположенного по адресу: Челябинская область, город Челябинск, улица Ярослава Гашека, 1, для внесения сведений в Единый государственный реестр недвижимости в соответствии с Федеральным законом от 13 июля 2015 года № 218-ФЗ «О государственной регистрации недвижимости».

4. Обеспечить внесение сведений о наличии территории объекта культурного наследия регионального значения «Дворец культуры ЧМК», расположенного по адресу: Челябинская область, город Челябинск, улица Ярослава Гашека, 1, в федеральную государственную информационную систему территориального планирования в соответствии с Градостроительным кодексом Российской Федерации.

5. Организацию исполнения настоящего приказа возложить на начальника отдела охраны объектов культурного наследия Н.А. Степанову.

6. Контроль за исполнением настоящего приказа оставляю за собой.

Исполняющий обязанности
председателя



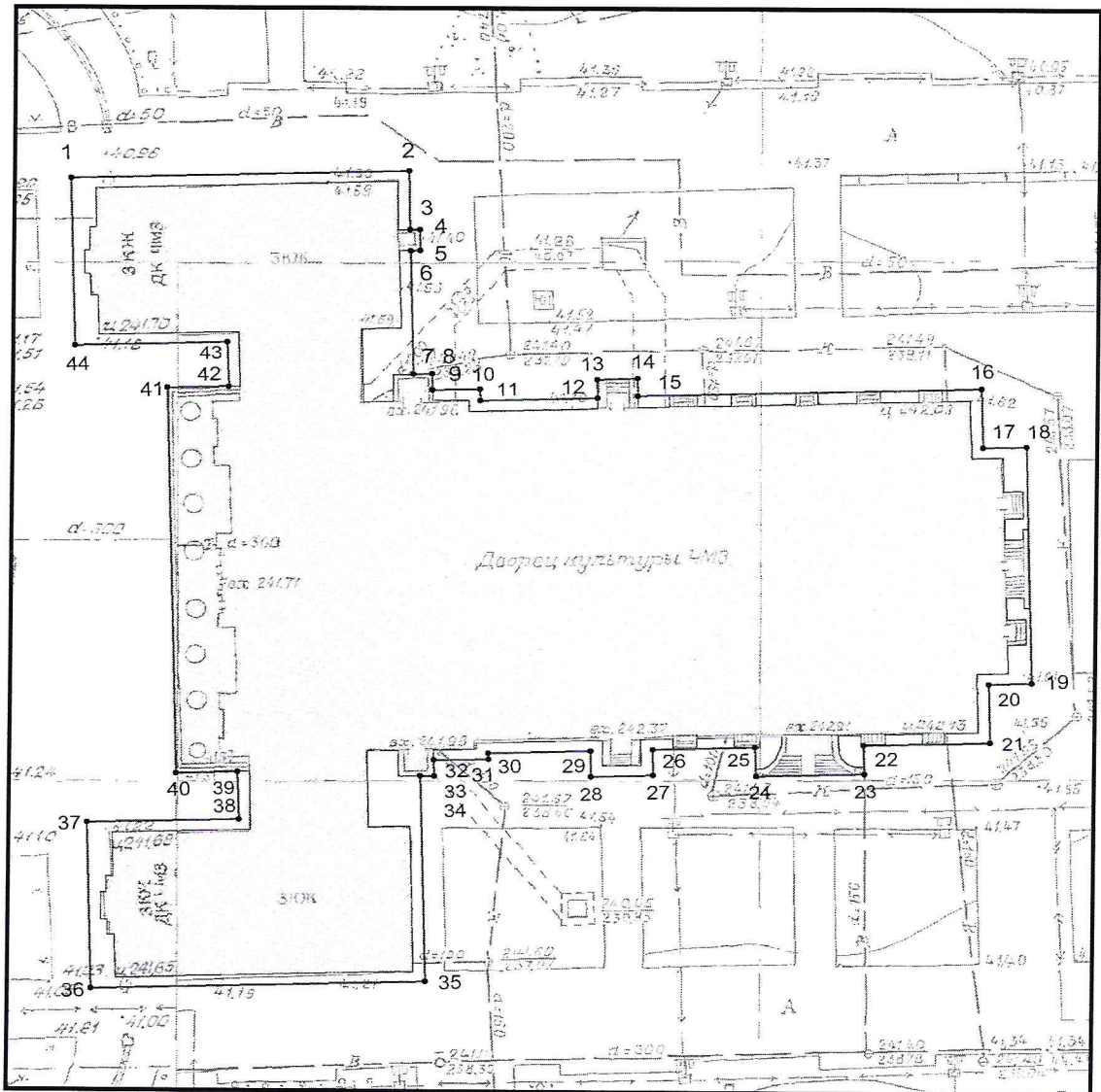
А.А. Баландин

УТВЕРЖДЕНЫ
приказом Государственного комитета
охраны объектов культурного
наследия Челябинской области
от «04» 07 2019 г. № 388

Границы территории
объекта культурного наследия регионального значения
«Дворец культуры ЧМК», расположенного по адресу: Челябинская область,
город Челябинск, улица Ярослава Гашека, 1


1. Границы территории объекта культурного наследия и координаты поворотных точек границ территории объекта культурного наследия регионального значения «Дворец культуры ЧМК», расположенного по адресу: Челябинская область, город Челябинск, улица Ярослава Гашека, 1.

1.1. План разбивки границ территории объекта культурного наследия «Дворец культуры ЧМК», расположенного по адресу: Челябинская область, город Челябинск, улица Ярослава Гашека, 1



Условные обозначения к плану разбивки границ территории объекта культурного наследия регионального значения «Дворец культуры ЧМК»

 проектная граница территории Объекта культурного наследия;

 граница Объекта культурного наследия;

- 2 Характерная (поворотная) точка проектной границы территории Объекта культурного наследия и ее номер.

1.2. Координаты характерных точек границ территории объекта культурного наследия «Дворец культуры ЧМК», расположенного по адресу: Челябинская область, город Челябинск, улица Ярослава Гашека, 1

Номер характерной (поворотной) точки	Координаты	
	X, м	Y, м
1	616733.67	2323721.27
2	616734.50	2323750.28
3	616728.84	2323750.41
4	616728.86	2323751.24
5	616726.86	2323751.30
6	616726.84	2323750.50
7	616715.00	2323750.78
8	616715.05	2323752.41
9	616713.48	2323752.45
10	616713.57	2323756.51
11	616712.47	2323756.54
12	616712.78	2323766.56
13	616714.55	2323766.51
14	616714.66	2323770.01
15	616712.97	2323770.06
16	616713.80	2323799.44
17	616708.10	2323799.60
18	616708.20	2323803.30
19	616685.40	2323803.96
20	616685.29	2323800.26

21	616679.71	2323800.42
22	616679.40	2323789.62
23	616676.61	2323789.72
24	616676.34	2323780.46
25	616679.17	2323780.33
26	616678.89	2323771.60
27	616676.39	2323771.67
28	616676.24	2323766.33
29	616678.74	2323766.26
30	616678.49	2323757.52
31	616677.89	2323757.54
32	616677.81	2323752.84
33	616676.25	2323752.88
34	616676.22	2323751.73
35	616656.43	2323752.30
36	616655.61	2323723.66
37	616671.60	2323723.20
38	616671.97	2323736.22
39	616676.57	2323736.06
40	616676.42	2323730.77
41	616713.60	2323729.70
42	616713.75	2323734.99
43	616718.05	2323734.83
44	616717.68	2323721.73

2. Особые режимы использования земель и требования к градостроительным регламентам в границах территории объекта культурного наследия регионального значения «Дворец культуры ЧМК», расположенного по адресу: Челябинская область, город Челябинск, улица Ярослава Гашека, 1.

На территории объекта культурного наследия разрешается:

1. Проводить работы по сохранению памятника находящегося в границах территории объекта культурного наследия, работы, направленные на обеспечение сохранности особенностей объекта культурного наследия, являющихся основаниями для включения его в единый государственный реестр объектов культурного наследия (памятников истории и культуры) народов Российской Федерации и подлежащих обязательному сохранению.
2. На территории памятника разрешается ведение хозяйственной деятельности, не противоречащей требованиям обеспечения сохранности объекта культурного наследия и позволяющей обеспечить функционирование объекта культурного наследия в современных условиях.
3. Возведение временных (некапитальных) хозяйственных построек и сооружений, необходимых для обслуживания и обеспечения сохранности объекта культурного наследия.
4. Ранее проложенные коммуникации подлежат дополнительным инженерным решениям по защите от размыва оснований в период прорыва сетей.
5. Осуществлять проведение работ по благоустройству территории.
6. Использовать при устройстве навесов прозрачный поликарбонат или тонированный ахроматическими цветами (серый, коричневый).
7. Размещение осветительных приборов и подсветки объекта не должно препятствовать визуальному восприятию.

На территории объекта культурного наследия запрещается:

1. Строительство объектов капитального строительства, за исключением применения специальных мер, направленных на сохранение объекта культурного наследия (восстановление, воссоздание, восполнение частично или полностью утраченных элементов).
2. Изменение при капитальном ремонте объекта культурного наследия размеров и габаритов плана, этажности, пропорций и параметров, использования отдельных строительных материалов, применения цветовых решений, особенностей деталей.
3. Осуществлять прокладку инженерных коммуникаций (теплотрасс, газопроводов, водопроводов) надземным способом, в том числе закреплять их на фасадах объекта.
4. Осуществлять посадку любых зеленых насаждений, в непосредственной близости от стен объекта культурного наследия в целях устранения причин разрушения конструкций фундамента.
5. Проводить земляные работы, несущие угрозу существованию объекта культурного наследия.