



ГОСУДАРСТВЕННЫЙ КОМИТЕТ ОХРАНЫ ОБЪЕКТОВ КУЛЬТУРНОГО НАСЛЕДИЯ
ЧЕЛЯБИНСКОЙ ОБЛАСТИ

П Р И К А З

от 13.11.2025 № 419

Челябинск

Об утверждении описания особенностей, подлежащих обязательному сохранению (предмета охраны), объекта культурного наследия регионального значения «Дом купеческий полукаменный двухэтажный», конец XIX – начало XX вв., (памятник), расположенного по адресу: Челябинская область, Верхнеуральский муниципальный округ, город Верхнеуральск, улица Ленина, дом 27

В соответствии со статьей 33 Федерального закона от 25 июня 2002 г. № 73-ФЗ «Об объектах культурного наследия (памятниках истории и культуры) народов Российской Федерации», подпунктом 13 пункта 8 Положения о Государственном комитете охраны объектов культурного наследия Челябинской области, утвержденного постановлением Губернатора Челябинской области от 21 июля 2016 г. № 197 «О Государственном комитете охраны объектов культурного наследия Челябинской области», пунктом 13 Порядка определения предмета охраны объекта культурного наследия, включенного в Единый государственный реестр объектов культурного наследия (памятников истории и культуры) народов Российской Федерации от 13 января 2016 г. № 28

ПРИКАЗЫВАЮ:

1. Утвердить описание особенностей, подлежащих обязательному сохранению (предмет охраны), объекта культурного наследия регионального значения «Дом купеческий полукаменный двухэтажный», конец XIX – начало XX вв., (памятник), расположенного по адресу: Челябинская область, Верхнеуральский муниципальный округ, город Верхнеуральск, улица Ленина, дом 27, включенного в Единый государственный реестр объектов культурного наследия (памятников истории и культуры) народов Российской Федерации.

2. Внести сведения об описании особенностей, подлежащих обязательному сохранению (предмет охраны), объекта культурного наследия регионального значения «Дом купеческий полукаменный двухэтажный», конец XIX – начало XX вв., (памятник), расположенного по адресу:

Челябинская область, Верхнеуральский муниципальный округ, город Верхнеуральск, улица Ленина, дом 27, в автоматизированную информационную систему ведения Единого государственного реестра объектов культурного наследия (памятников истории и культуры) народов Российской Федерации.

3. Организацию исполнения настоящего приказа возложить на отдел охраны объектов культурного наследия.

4. Контроль за исполнением настоящего приказа оставляю за собой.

Председатель
Государственного комитета




А.В. Федичкин

УТВЕРЖДЕНО

приказом Государственного комитета
охраны объектов культурного наследия
Челябинской области

от 13.11.2025 № 419

Описание особенностей, подлежащих обязательному сохранению (предмет охраны), объекта культурного наследия регионального значения
«Дом купеческий полукаменный двухэтажный», конец XIX – начало XX вв., (памятник), расположенного по адресу: Челябинская область,
Верхнеуральский муниципальный округ, город Верхнеуральск, улица Ленина, дом 27

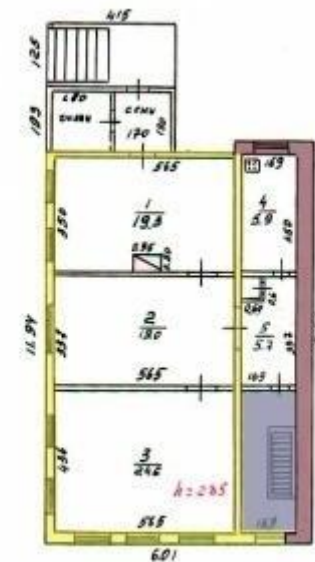
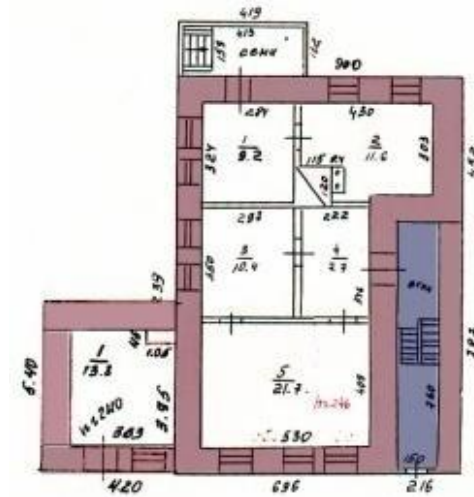
№ п/п	Видовая принадлежность предмета охраны	Предмет охраны	Фотофиксация
1.	Местоположение и градостроительные характеристики	<p>1. Существующее местоположение здания как части застройки исторического центра города Верхнеуральска.</p> <p>2. Существующее местоположение здания как элемента архитектурного облика улицы Ленина – важной композиционной оси исторического планировочного каркаса.</p> <p>3. Существующее местоположение здания с постановкой по красной линии застройки улицы Ленина и обращение к ней главным, юго-восточным фасадом.</p> <p>4. Видовые раскрытия здания со стороны улицы Ленина</p>	



			
2.	<p>Планировочное и объемно-пространственное решение</p>	<p>1. Габариты, этажность, высотные отметки карнизов и пространственно-планировочная композиция:</p> <p>1.1 двухэтажного (с нижним цокольным этажом), прямоугольного в плане здания (9x12 м); литера А технического плана) (заливка коричневым цветом);</p> <p>1.2 примыкающего к юго-западному фасаду одноэтажного, прямоугольного в плане объема (4x5 м; литера А2 технического плана) (заливка зеленым цветом).</p>	

3. Конструктивная система и материал

1. Кирпичный фундамент основного здания.
2. Бутовый ленточный фундамент примыкающего одноэтажного объема.
3. Наружные и внутренние капитальные стены.
4. Кладка стен первого этажа основного и примыкающего объемов из красного глиняного кирпича на известково-песчаном растворе.
5. Стены верхнего этажа основного объема – рубленые в обло с остатком.
6. Выделение капитальными стенами внутреннего лестничного объема.
7. Существующие отметки межэтажного и чердачного перекрытий основного объема, материал перекрытий – дерево.







4.	<p>Конфигурация, габариты и материал крыши</p>	<p>1. Конфигурация и габариты вальмовой крыши основного объема, в том числе высотные отметки по коньку и углам наклона скатов.</p> <p>2. Крыша стропильная, материал стропил – дерево, кровля по деревянной обрешетке, тип кровельного покрытия – листовой металл, фальцевое крепление.</p> <p>3. Односкатная крыша примыкающего одноэтажного объема.</p>	
5.	<p>Исторические оконные и дверные проемы</p>	<p>1. Местоположение исторического входного проема на лицевом юго-восточном фасаде основного здания в лестничном объеме.</p> <p>2. Местоположение, форма, габариты исторического входного проема (раствора) на лицевом юго-восточном фасаде примыкающего одноэтажного объема.</p> <p>3. Местоположение, габариты и форма лучковых проемов цокольного этажа основного объема (на главном, юго-восточном фасаде – 3, на боковом юго-западном фасаде – 4, на дворовом северо-западном фасаде – 2).</p> <p>4. Местоположение, габариты и форма четырех высоких прямоугольных, с лучковым завершением проемов верхнего этажа лицевого фасада основного здания (включая оконный проем лестничного объема).</p>	

5. Местоположение, габариты и форма двух исторических оконных проема на правом фланге бокового юго-западного фасада).

6. Местоположение, габариты и форма оконного проема на лицевом юго-восточном фасаде примыкающего одноэтажного объема.

7. Заполнение оконных проемов – створные деревянные рамы с верхней глухой фрамугой с лучковым завершением.



			
6.	Композиционное решение и архитектурно-художественное оформление фасадов	<p><u>1. Композиция и архитектурное решение лицевого (юго-восточного) фасада основного объема.</u></p> <p>1.1 Асимметричная композиция фасада.</p> <p>1.2 Членение фасада по вертикали междуэтажным карнизом.</p> <p>1.3 «Лопатки» на флангах нижнего этажа, фланкирующие оконные проемы.</p> <p>1.4 Решение фасада в 4 оконных оси (включая оконный проем лестничного объема).</p> <p>1.5 Характер решения фасадной поверхности: открытая поверхность кирпичной кладки или окраска кирпичной кладки цокольного этажа, открытая поверхность венцов сруба верхнего этажа.</p> <p>1.6 Существующие кирпичные наличники оконных проемов цокольного этажа (материал, габариты, профиль, рисунок).</p>	

1.7 Существующие деревянные наличники оконных проемов верхнего этажа (габариты, форма и профиль наличника и составляющих его элементов, рисунок и техника исполнения орнаментального декора).

1.8 Фриз из вертикальных дощатых планок и его декоративное решение: разделение по вертикали деревянной тягой с «бриллиантовой» резьбой; тяга с «бриллиантовой» резьбой по нижнему краю фриза; пропиленный орнаментальный подзор (местоположение, профиль, рисунок, техника резьбы каждого элемента) (с возможностью восстановления утраченных фрагментов).

1.9 Подшивной карниз с пропиленным подзором (с возможностью восстановления утраченных фрагментов).

1.10 Выступ брандмауэрной стены бокового северо-восточного фасада, решенный пилоном с кирпичным «рустом» и ступенчатым карнизом с подкарнизным «бегунцом».

2. Композиция и архитектурное решение бокового (северо-восточного) фасада:

2.1 Глухая кирпичная стена с открытой поверхностью кирпичной кладки.

3. Композиция и архитектурное решение бокового (юго-западного) фасада:

3.1 Существующие наличники и ставни двух сохранившихся исторических проемов на правом фланге фасада.



4. Композиция и архитектурное решение лицевого фасада примыкающего одноэтажного объема.

4.1 Решение фасада в 2 оси.

4.2 Оформление входного и оконного проемов кирпичными наличниками, аналогичными по решению наличникам цокольного этажа основного объема (материал, габариты, профиль, рисунок).

4.3 Столб с кирпичным «рустом» на левом фланге фасада (сечение, габариты).

4.4 Ступенчатый карниз с «зубчиками».

4.5 Надкарнизные столбики квадратного сечения на флангах фасада (габариты, сечение).



