



**ГОСУДАРСТВЕННЫЙ КОМИТЕТ ОХРАНЫ ОБЪЕКТОВ КУЛЬТУРНОГО НАСЛЕДИЯ
ЧЕЛЯБИНСКОЙ ОБЛАСТИ**

П Р И К А З

от 20.05.2024 № 174

Челябинск

Об утверждении описания особенностей, подлежащих обязательному сохранению (предмета охраны), объекта культурного наследия регионального значения «Дом Голованова М.В.», вторая половина XIX – начало XX в., (памятник), расположенного по адресу: Челябинская область, Каслинский муниципальный район, город Касли, улица Советская, дом 28

В соответствии со статьей 33 Федерального закона от 25 июня 2002 г. № 73-ФЗ «Об объектах культурного наследия (памятниках истории и культуры) народов Российской Федерации», подпунктом 13 пункта 8 Положения о Государственном комитете охраны объектов культурного наследия Челябинской области, утвержденного постановлением Губернатора Челябинской области от 21 июля 2016 г. № 197 «О Государственном комитете охраны объектов культурного наследия Челябинской области», пунктом 13 Порядка определения предмета охраны объекта культурного наследия, включенного в Единый государственный реестр объектов культурного наследия (памятников истории и культуры) народов Российской Федерации от 13 января 2016 г. № 28

ПРИКАЗЫВАЮ:

1. Утвердить описание особенностей, подлежащих обязательному сохранению (предмет охраны), объекта культурного наследия регионального значения «Дом Голованова М.В.», вторая половина XIX – начало XX в., (памятник), расположенного по адресу: Челябинская область, Каслинский муниципальный район, город Касли, улица Советская, дом 28, включенного в Единый государственный реестр объектов культурного наследия (памятников истории и культуры) народов Российской Федерации.

2. Внести сведения об описании особенностей, подлежащих обязательному сохранению (предмет охраны), объекта культурного наследия регионального значения «Дом Голованова М.В.», вторая половина XIX – начало XX в., (памятник), расположенного по адресу: Челябинская область, Каслинский муниципальный район, город Касли, улица Советская, дом 28,

в автоматизированную информационную систему ведения Единого государственного реестра объектов культурного наследия (памятников истории и культуры) народов Российской Федерации.

3. Организацию исполнения настоящего приказа возложить на отдел охраны объектов культурного наследия.

4. Контроль за исполнением настоящего приказа оставляю за собой.

Председатель
Государственного комитета



А.В. Федичкин

УТВЕРЖДЕНО

приказом Государственного комитета
охраны объектов культурного наследия
Челябинской области

от 20.05.2024 № 174


Описание особенностей, подлежащих обязательному сохранению, (предмет охраны) объекта культурного наследия
регионального значения «Дом Голованова М.В.», вторая половина XIX – начало XX в., (памятник), расположенного по адресу:
Челябинская область, Каслинский муниципальный район, город Касли, улица Советская, дом 28

№ п/п	Видовая принадлежность предмета охраны	Предмет охраны	Фотофиксация
1.	Местоположение	Расположение на вторую половину XIX – начало XX в.: 1. В центральной исторической части города Касли 2. На углу улиц Ленина и Советской. 3. По линии исторической застройки.	

2. Объемно-планировочное решение

Объемно-планировочное решение двухэтажного каменного прямоугольного в плане здания, усложненного продленным вдоль улицы Ленина главным фасадом и пристроенными объемами с северо-западной стороны, на вторую половину XIX – начало XX в.: габариты, высотные отметки по карнизам и фронтонам.



			
3.	<p>Конструктивные элементы (строительные материалы)</p>	<p>1. Бутовый ленточный фундамент. 2. Внешние и внутренние стены – кирпичные, бутовые.</p>	
4.	<p>Крыша</p>	<p>1. Конфигурация и габариты вальмовой многоскатной крыши основного объема, высотные отметки по свесам и конькам крыши. 2. Крыша стропильная, материал стропил – дерево, металлическая фальцевая кровля.</p>	

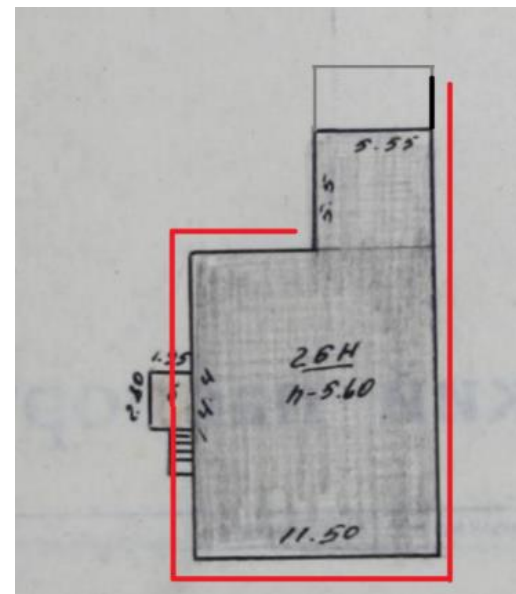
5. Композиционное решение и архитектурно-художественное оформление фасадов

На вторую половину XIX – начало XX в. (расположение, форма, размеры, профили, пропорции, материалы):

1. Междуэтажный пояс (расположение – фасады основного объема, правая пристроенная часть фасада по ул. Ленина).

2. Фриз (расположение – фасады основного объема, правая часть фасада по ул. Ленина).

3. Венчающие карнизы (расположение – фасады основного объема, правая пристроенная часть фасада по ул. Ленина).





4. Центральнo-осевая симметричная композиция главного фасада по ул. Советской на пять оконных осей с завершением в виде ступенчатого фронтона со щипцовым завершением и полуциркульным проемом.

4.1. Профилированный разорванный карнизик щипцового завершения по мотивам полуфронтона.

4.2. Профилированный архивольт полуциркульного проема фронтона.

5. Композиция фасада по ул. Ленина с мерным ритмом оконных проемов и ниш, имитирующих оконные проемы, включающая правую пристроенную к основному объему часть фасада.



б.Оконные наличники второго этажа по мотивам «Брамантова окна» с подоконными филенками (расположение – фасады основного объема, правая пристроенная часть фасада по ул. Ленина).



7. Угловые пилястры с каннелюрами (расположение – уровень второго этажа уличных фасадов основного объема).

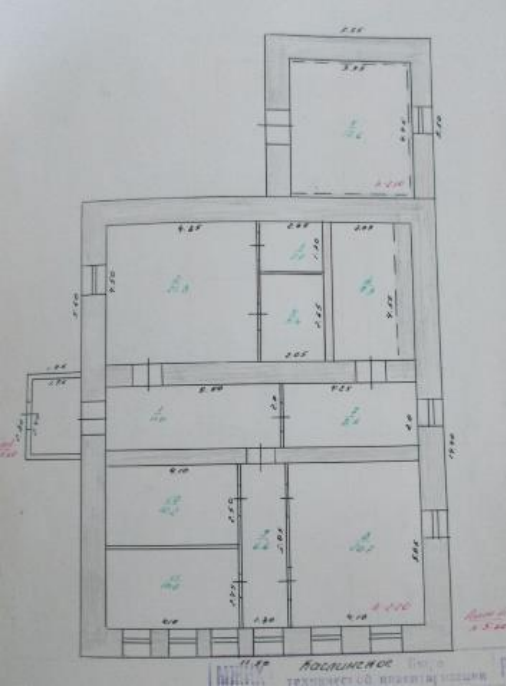


8. Замковые камни над оконными проемами первого этажа, а также нишами, имитирующими оконные проемы (расположение - уличные фасады основного объема, правая пристроенная часть фасада по ул. Ленина).

9. Штукатурный руст в уровне первого этажа.

10. Парапетный столбик в правой части фасада по ул. Ленина.



6.	Исторические дверные и оконные проемы	<p>1. Внешние дверные проемы, на вторую половину XIX – начало XX в. (расположение, форма, размеры).</p> <p>2. Оконные проемы, а также ниши, имитирующие оконные проемы, на вторую половину XIX – начало XX в. (расположение, форма, размеры).</p>	
7.	Отделка фасадов, окраска	Штукатурная отделка с покраской.	
8.	Планировочное и архитектурно-художественное решение интерьеров	<p>1. Пространственно-планировочная структура интерьеров здания в пределах несущих капитальных стен и перекрытий, на вторую половину XIX – начало XX в.</p>	

2. Потолочные карнизы.

