



ГОСУДАРСТВЕННЫЙ КОМИТЕТ ОХРАНЫ ОБЪЕКТОВ КУЛЬТУРНОГО
НАСЛЕДИЯ ЧЕЛЯБИНСКОЙ ОБЛАСТИ

П Р И К А З

от «24» сентября 2019 г.

Челябинск

№ 767

Об утверждении границ территории, особых режимов использования земель и требований к градостроительным регламентам в границах данной территории объекта культурного наследия регионального значения «Магазин купца Стафеева» расположенного по адресу: Челябинская область, город Челябинск, улица Кирова, 80

В соответствии с Федеральным законом от 25 июня 2002 г. № 73-ФЗ «Об объектах культурного наследия (памятниках истории и культуры) народов Российской Федерации», приказом Министерства культуры Российской Федерации от 4 июня 2015 г. № 1745 «Об утверждении требований к составлению проектов границ территорий объектов культурного наследия», Законом Челябинской области от 12 мая 2015 г. № 168-ЗО «Об объектах культурного наследия (памятниках истории и культуры) в Челябинской области», постановлением Губернатора Челябинской области от 21 июля 2016 г. № 197 «О Государственном комитете охраны объектов культурного наследия Челябинской области»

ПРИКАЗЫВАЮ:

1. Утвердить прилагаемые:
 - 1) границы территории объекта культурного наследия регионального значения «Магазин купца Стафеева» расположенного по адресу: Челябинская область, город Челябинск, улица Кирова, 80;
 - 2) особые режимы использования земель и требования к градостроительным регламентам в границах территории объекта культурного наследия регионального значения «Магазин купца Стафеева» расположенного по адресу: Челябинская область, город Челябинск, улица Кирова, 80.
2. Направить копию настоящего приказа в администрацию Челябинского городского округа в соответствии с Градостроительным кодексом Российской Федерации.

3. Обеспечить направление в федеральный орган исполнительной власти, уполномоченный Правительством Российской Федерации на осуществление государственного кадастрового учета, государственной регистрации прав, ведение Единого государственного реестра недвижимости, необходимых документов об утверждении границ территории, особых режимов использования земель и требований к градостроительным регламентам в границах данной территории объекта культурного наследия регионального значения «Магазин купца Стафеева» расположенного по адресу: Челябинская область, город Челябинск, улица Кирова, 80, для внесения сведений в Единый государственный реестр недвижимости в соответствии с Федеральным законом от 13 июля 2015 года № 218-ФЗ «О государственной регистрации недвижимости».

4. Обеспечить внесение сведений о наличии территории объекта культурного наследия регионального значения «Магазин купца Стафеева» расположенного по адресу: Челябинская область, город Челябинск, улица Кирова, 80, в федеральную государственную информационную систему территориального планирования в соответствии с Градостроительным кодексом Российской Федерации.

5. Организацию исполнения настоящего приказа возложить на начальника отдела охраны объектов культурного наследия Н.А. Степанову.

6. Контроль за исполнением настоящего приказа оставляю за собой.

Председатель
Государственного комитета
охраны объектов культурного
наследия Челябинской области



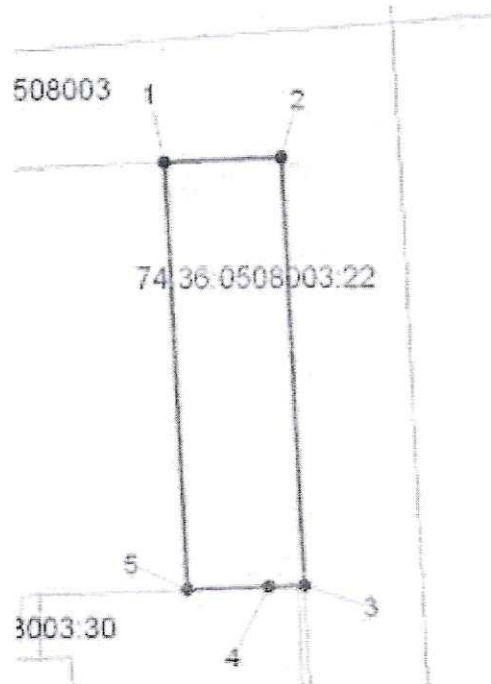
А.В. Федичкин

УТВЕРЖДЕНЫ
приказом Государственного комитета
охраны объектов культурного
наследия Челябинской области
от «24» *сентября* 2019 г. № 767

Границы территории
объекта культурного наследия регионального значения
«Магазин купца Стафеева» расположенного по адресу: Челябинская область,
город Челябинск, улица Кирова, 80.

1. Границы территории объекта культурного наследия и координаты поворотных точек границ территории объекта культурного наследия регионального значения «Магазин купца Стафеева» расположенного по адресу: Челябинская область, город Челябинск, улица Кирова, 80.

1.1. План разбивки границ территории объекта культурного наследия «Магазин купца Стафеева» расположенного по адресу: Челябинская область, город Челябинск, улица Кирова, 80



Условные обозначения к плану разбивки границ территории объекта культурного наследия регионального значения «Магазин купца Стафеева»

•1

- обозначения характерной (поворотной) точки территории объекта культурного наследия регионального значения «Магазин купца Стафеева»

—

-обозначение территории объекта культурного наследия регионального значения «Магазин купца Стафеева»

- 1.2. Координаты характерных точек границ территории объекта культурного наследия «Магазин купца Стафеева» расположенного по адресу:
Челябинская область, город Челябинск, улица Кирова, 80

| Обозначение характерных точек границ | Координата X | Координата Y |
|--|--------------|--------------|
| 1 | 606 618,36 | 2 323 443,72 |
| 2 | 606 618,78 | 2 323 456,32 |
| 3 | 606 573,06 | 2 323 458,63 |
| 4 | 606 572,95 | 2 323 454,85 |
| 5 | 606 572,68 | 2 323 446,03 |

2. Особые режимы использования земель и требования к градостроительным регламентам в границах территории объекта культурного наследия регионального значения «Магазин купца Стафеева» расположенного по адресу: Челябинская область, город Челябинск, улица Кирова, 80.

На территории объектов культурного наследия разрешаются:

- а) работы по сохранению объектов культурного наследия;
- б) развитие инженерной инфраструктуры, необходимой для восстановления, сохранения, функционирования объекта культурного наследия;

На территории объектов культурного наследия запрещаются:

- а) любые постройки;
- б) прокладка наземных и воздушных инженерных коммуникаций;
- в) активное динамическое воздействие на грунты.