

ГОСУДАРСТВЕННЫЙ КОМИТЕТ
ОХРАНЫ ОБЪЕКТОВ КУЛЬТУРНОГО НАСЛЕДИЯ
ЧЕЛЯБИНСКОЙ ОБЛАСТИ

Российская Федерация, ул. Воровского, 30, г. Челябинск, 454048, тел. (8-351) 232-40-05,
E-mail: okn@okn.eps74.ru

15 августа 2022

П Р И К А З

№ 240

О включении выявленного объекта культурного наследия «Подпорная стена набережной дрожже-винокуренного завода Аникина», расположенного по адресу: Челябинская область, город Челябинск, на берегу реки Миасс, улица Свободы, дом 2, в Единый государственный реестр объектов культурного наследия (памятников истории и культуры) народов Российской Федерации в качестве объекта культурного наследия местного (муниципального) значения «Каменная подпорная стена набережной дрожже-винокуренного завода Аникиных», расположенного по адресу: Челябинская область, город Челябинск, улица Свободы, дом 2, набережная реки Миасс, начало XX века (памятник), и утверждении границ его территории, особых режимов использования земель и требований к градостроительным регламентам в границах данной территории

В соответствии с пунктом 3 статьи 18 Федерального закона от 25.06.2002 г. № 73-ФЗ «Об объектах культурного наследия (памятниках истории и культуры) народов Российской Федерации», подпунктом 16 пункта 8 Положения о Государственном комитете охраны объектов культурного наследия Челябинской области, утвержденного постановлением Губернатора Челябинской области от 21.07.2016 г. № 197 «О Государственном комитете охраны объектов культурного наследия Челябинской области»

ПРИКАЗЫВАЮ:

1. Включить выявленный объект культурного наследия «Подпорная стена набережной дрожже-винокуренного завода Аникина», расположенный по адресу: Челябинская область, город Челябинск, на берегу реки Миасс, улица Свободы, дом 2, в Единый государственный реестр объектов культурного наследия (памятников истории и культуры) народов Российской Федерации в качестве объекта культурного наследия местного (муниципального) значения «Каменная подпорная стена набережной дрожже-винокуренного завода Аникиных», расположенного по адресу: Челябинская область, город Челябинск, улица Свободы, дом 2, набережная реки Миасс, начало XX века (памятник).

2. Утвердить прилагаемые:

1) границы территории объекта культурного наследия местного (муниципального) значения «Каменная подпорная стена набережной дрожже-винокуренного завода Аникиных», расположенного по адресу: Челябинская область, город Челябинск, улица Свободы, дом 2, набережная реки Миасс, начало XX века (памятник);

2) особые режимы использования земель и требования к градостроительным регламентам в границах территории объекта культурного наследия местного (муниципального) значения «Каменная подпорная стена набережной дрожже-винокуренного завода Аникиных», расположенного по адресу: Челябинская область, город Челябинск, улица Свободы, дом 2, набережная реки Миасс, начало XX века (памятник).

3. Направить копию настоящего приказа в администрацию города Челябинска в соответствии с Градостроительным кодексом Российской Федерации.

4. Направить копию настоящего приказа собственникам объекта культурного наследия местного (муниципального) значения «Каменная подпорная стена набережной дрожже-винокуренного завода Аникиных», расположенного по адресу: Челябинская область, город Челябинск, улица Свободы, дом 2, набережная реки Миасс, начало XX века (памятник);

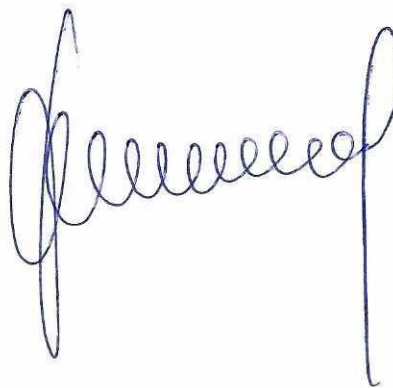
5. Обеспечить направление в федеральный орган исполнительной власти, уполномоченный Правительством Российской Федерации на осуществление государственного кадастрового учета, государственной регистрации прав, ведение Единого государственного реестра недвижимости, необходимых документов об утверждении границ территории, особых режимов использования земель и требований к градостроительным регламентам в границах территории объекта культурного наследия местного (муниципального) значения «Каменная подпорная стена набережной дрожже-винокуренного завода Аникиных», расположенного по адресу: Челябинская область, город Челябинск, улица Свободы, дом 2, набережная реки Миасс, начало XX века (памятник), для внесения сведений в Единый государственный реестр недвижимости в соответствии с Федеральным законом от 13 июля 2015 года № 218-ФЗ «О государственной регистрации недвижимости».

6. Обеспечить внесение сведений о наличии территории, особых режимов использования земель и требований к градостроительным регламентам в границах территории объекта культурного наследия местного (муниципального) значения «Каменная подпорная стена набережной дрожжевинокурного завода Аникиных», расположенного по адресу: Челябинская область, город Челябинск, улица Свободы, дом 2, набережная реки Миасс, начало XX века (памятник), в федеральную государственную информационную систему территориального планирования в соответствии с Градостроительным кодексом Российской Федерации.

7. Организацию исполнения настоящего приказа возложить на отдел охраны объектов культурного наследия.

8. Контроль за исполнением настоящего приказа оставляю за собой.

Председатель
Государственного комитета



А.В. Федичкин

УТВЕРЖДЕНЫ
приказом Государственного комитета
охраны объектов культурного наследия
Челябинской области
от «15» 08 2022 г. № 240

Границы территории
объекта культурного наследия местного (муниципального) значения
«Каменная подпорная стена набережной дрожже-винокуренного завода
Аникиных», расположенного по адресу: Челябинская область, город
Челябинск, улица Свободы, дом 2, набережная реки Миасс, начало XX века
(памятник)

Границы территории объекта культурного наследия и координаты поворотных точек границ территории объекта культурного наследия местного (муниципального) значения «Каменная подпорная стена набережной дрожже-винокуренного завода Аникиных», расположенного по адресу: Челябинская область, город Челябинск, улица Свободы, дом 2, набережная реки Миасс, начало XX века (памятник), устанавливаются исходя из необходимого для физической сохранности объекта отступа от фасадной стены.

Координаты объекта культурного наследия местного (муниципального) значения «Каменная подпорная стена набережной дрожже-винокуренного завода Аникиных», расположенного по адресу: Челябинская область, город Челябинск, улица Свободы, дом 2, набережная реки Миасс, начало XX века (памятник) указаны в Таблице 1.

Таблица 1

| Обозначение характерных точек границы | X | Y |
|---|------------|--------------|
| 1 | 607 284,78 | 2 324 021,44 |
| 2 | 607 285,04 | 2 324 026,61 |
| 3 | 607 283,04 | 2 324 026,71 |
| 4 | 607 282,88 | 2 324 023,51 |
| 5 | 607 274,47 | 2 324 023,79 |
| 6 | 607 274,41 | 2 324 021,79 |

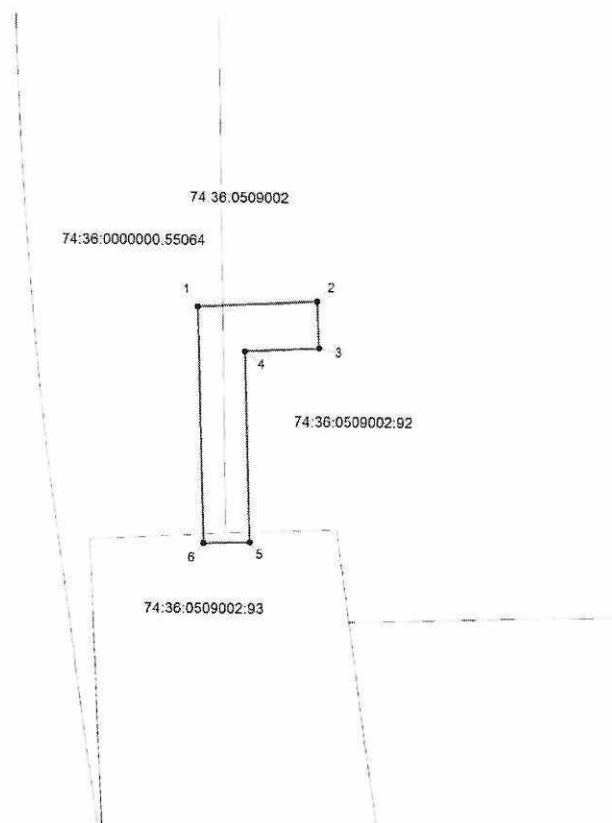
Перечень координат характерных точек границ территории объекта культурного наследия местного (муниципального) значения «Каменная подпорная стена набережной дрожже-винокуренного завода Аникиных», расположенного по адресу: Челябинская область, город Челябинск, улица Свободы, дом 2, набережная реки Миасс, начало XX века (памятник), приведен в местной системе координат (МСК-74).

Графически границы территории объекта культурного наследия местного (муниципального) значения «Каменная подпорная стена набережной дрожже-винокуренного завода Аникиных», расположенного по адресу: Челябинская

область, город Челябинск, улица Свободы, дом 2, набережная реки Миасс, начало XX века (памятник), изображены на схеме границ территории объекта культурного наследия местного (муниципального) значения «Каменная подпорная стена набережной дрожже-винокуренного завода Аникиных», расположенного по адресу: Челябинская область, город Челябинск, улица Свободы, дом 2, набережная реки Миасс, начало XX века (памятник), в приложении.

ПРИЛОЖЕНИЕ
к границам территории
объекта культурного наследия местного
(муниципального) значения
«Каменная подпорная стена
набережной дрожже-винокуренного
завода Аникиных», расположенного
по адресу: Челябинская область,
город Челябинск, улица Свободы,
дом 2, набережная реки Миасс,
начало XX века (памятник)

Схема границ территории объекта культурного наследия местного
(муниципального) значения «Каменная подпорная стена набережной дрожже-
винокуренного завода Аникиных», расположенного по адресу: Челябинская
область, город Челябинск, улица Свободы, дом 2, набережная реки Миасс,
начало XX века (памятник)



Масштаб 1:200

Условные обозначения:

74:36:0509002 - обозначение кадастрового квартала,

1- обозначение характерной точки границы территории ОКН,

— - обозначение границы территории ОКН,

74:36:0509002:93- обозначение кадастрового номера земельного участка.

УТВЕРЖДЕНЫ
приказом Государственного комитета
охраны объектов культурного наследия
Челябинской области
от «15» 08 2022 г. № 240

Особые режимы использования земель и требования к градостроительным регламентам в границах территории объекта культурного наследия местного (муниципального) значения «Каменная подпорная стена набережной дрожжевинокурного завода Аникиных», расположенного по адресу: Челябинская область, город Челябинск, улица Свободы, дом 2, набережная реки Миасс, начало XX века (памятник)

1. На территории объекта культурного наследия разрешается:
 - 1) проведение работ по сохранению объекта культурного наследия, в том числе консервационные и музеефикационные работы, без изменения особенностей, составляющих предмет охраны и выполненных на основании проектов, согласованных и утвержденных в установленном порядке;
 - 2) проведение изыскательских, проектных, земляных, строительных, хозяйственных и иных работ при наличии в проектной документации разделов об обеспечении сохранности объекта культурного наследия;
 - 3) ведение хозяйственной деятельности, не противоречащей требованиям обеспечения сохранности объекта культурного наследия и позволяющей обеспечить функционирование объекта культурного наследия в современных условиях;
 - 4) снос существующих капитальных сооружений;
 - 5) проведение работ по благоустройству территории: прокладка и ремонт пешеходных тротуаров и велодорожек, площадок для отдыха; озеленение территории с разбивкой газонов и цветников без использования деревьев и кустарников; установка малых архитектурных и скульптурных форм (скамеек, фонарей и тому подобное);
 - 6) прокладка и ремонт инженерных сетей подземным способом при наличии в проектной документации разделов об обеспечении сохранности объекта культурного наследия;
 - 7) размещение информационных конструкций, выполненных в соответствии с правилами размещения таких конструкций, действующими на территории г. Челябинска, в том числе стендов с информацией об объекте культурного наследия;
 - 8) деятельность научно-исследовательских организаций, направленная на сохранение, изучение и популяризацию объекта культурного наследия, в том числе связанная с проведением археологических и иных исследований, согласованная с региональным органом охраны объектов культурного наследия.
2. На территории объекта культурного наследия запрещается:

- 1) возведение объектов капитального строительства и увеличение габаритов существующих;
- 2) возведение таких объектов некапитального строительства, как киоски, павильоны, пристройки, сараи, автостоянки и гаражи, свалки;
- 3) размещение рекламы и установка всех видов рекламных конструкций;
- 4) изменение особенностей объекта культурного наследия, составляющих предмет его охраны;
- 5) прокладка инженерных коммуникаций (теплотрасс, газопроводов, водопроводов) надземным способом, в том числе закрепление их элементов на поверхности объекта.