



ГОСУДАРСТВЕННЫЙ КОМИТЕТ ОХРАНЫ ОБЪЕКТОВ КУЛЬТУРНОГО НАСЛЕДИЯ
ЧЕЛЯБИНСКОЙ ОБЛАСТИ

П Р И К А З

14.02.2016

Челябинск

№ 38

Об утверждении описания особенностей, подлежащих обязательному сохранению (предмета охраны), объекта культурного наследия регионального значения «Здание вокзала», расположенного по адресу: Челябинская область, город Озерск, проспект Ленина, 65

В соответствии со статьей 33 Федерального закона от 25.06.2002 г. № 73-ФЗ «Об объектах культурного наследия (памятниках истории и культуры) народов Российской Федерации», подпунктом 13 пункта 8 Положения о Государственном комитете охраны объектов культурного наследия Челябинской области, утвержденного постановлением Губернатора Челябинской области от 21.07.2016 г. № 197 «О Государственном комитете охраны объектов культурного наследия Челябинской области», пунктом 13 Порядка определения предмета охраны объекта культурного наследия, включенного в Единый государственный реестр объектов культурного наследия (памятников истории и культуры) народов Российской Федерации в соответствии со статьей 64 Федерального закона от 25.06.2002 г. № 73-ФЗ «Об объектах культурного наследия (памятниках истории и культуры) народов Российской Федерации», утвержденного приказом Министерства культуры Российской Федерации от 13.01.2016 г. № 28

ПРИКАЗЫВАЮ:

1. Утвердить описание особенностей, подлежащих обязательному сохранению (предмет охраны), объекта культурного наследия регионального значения «Здание вокзала», расположенного по адресу: Челябинская область, город Озерск, проспект Ленина, 65, включенного в Единый государственный реестр объектов культурного наследия (памятников истории и культуры) народов Российской Федерации.

2. Организацию и контроль за исполнением настоящего приказа оставляю за собой.

Председатель
Государственного комитета




А.В. Федичкин

ПРИЛОЖЕНИЕ 1

УТВЕРЖДЕНО

приказом Государственного комитета
охраны объектов культурного наследия
Челябинской области
от «__» _____ 2020 г. № ____

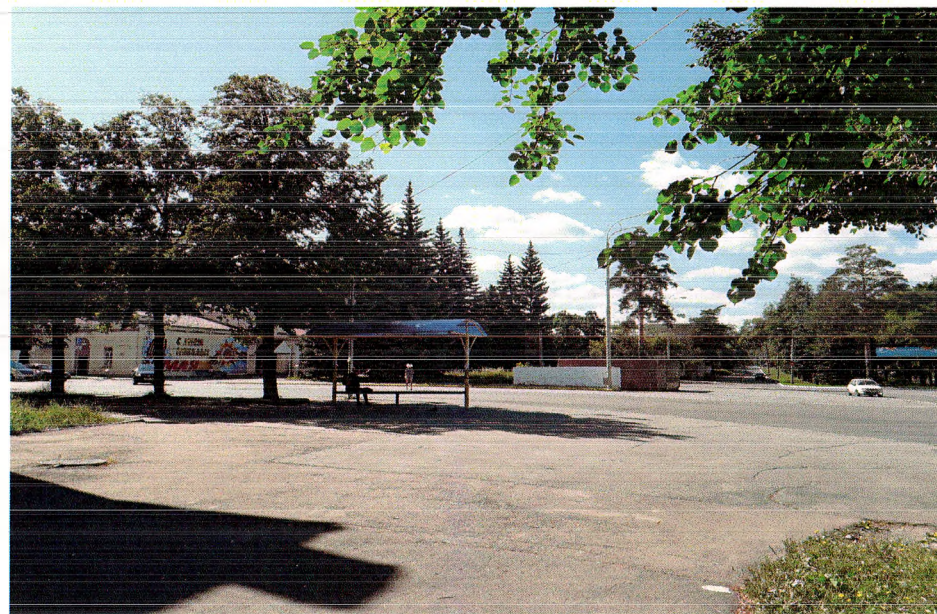
Описание особенностей, подлежащих обязательному сохранению (предмет охраны), объекта культурного наследия регионального значения «Здание вокзала», расположенного по адресу: Челябинская область, город Озерск, проспект Ленина, 65

№ п/п	Видовая принадлежность предмета охраны	Предмет охраны	Фотофиксация
1.	Объемно-пространственное решение расположения памятника в структуре города		
1.1.	Градостроительный прием расположения здания вокзала.	Здание вокзала, являющееся основным элементом комплекса зданий на площади им. В.И.Ленина г. Озерска;	


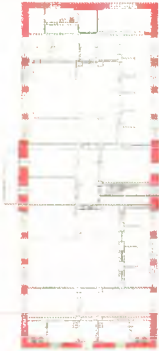

1.2	<p>Местоположение памятника как части историко-архитектурной среды г. Озерска</p>	<p>Существующее местоположение памятника как части сохранившейся архитектурной среды середины XX в. в г. Озерске;</p>	 <p>1- Здание вокзала, 2- Памятник В.И.Ленину, 3- Здание жилого дома №67 по пр.Ленина, 4- Здание жилого дома №63 по пр.Ленина, 5- Административное здание №62 по пр.Ленина.</p>
-----	---	---	--



1.3. Местоположение памятника как элемента градостроительного комплекса города


Существующее положение памятника на пересечении пр. Ленина и пл. имени Ленина как элемента градостроительного комплекса середины XX в., создающего городской силуэт совместно с рядом стоящими памятниками и зданиями;



2.	Функциональное назначение памятника	Существующее историческое назначение памятника - автовокзал;	
3.	Объемно-планировочные решения памятника и его элементов		
3.1.	Общие сведения о здании памятника	<p>Здание прямоугольное в плане, одноэтажное, с металлической крышей. Композиционное решение - трехчастная форма с симметричным построением фасада;</p> <p>Композиционный акцент главного фасада – мезонин на всю ширину здания, завершенный неполным треугольным фронтоном с профилированным карнизом и гладким тимпаном;</p>	

			
3.2.	Общие габариты здания	<p>Габариты: 38,1×11,75×9,1 м;</p> <p><u>Конфигурация здания:</u> прямоугольная, симметричная;</p>	
4.	Общие композиционно-планировочное решение памятника и его элементов		
4.1.	Общее композиционно-планировочное решение 1-го этажа	<p>Симметричная планировка первого этажа здания, образованная капитальными стенами с учетом исторических - оконных проемов, исторический композиционный центр планировки – центральный зал;</p>	 <p> - исторические кирпичные наружные стены</p>

4.2.	Общее композиционно-планировочное решение 2-го этажа	Симметричная планировка здания, образованная капитальными стенами с учетом исторических проемов, композиционный центр внутренней планировки – прямоугольное в плане помещение мезонина;	
5.	Основные конструктивные решения здания памятника	Здание представляет собой конструкцию из продольных и поперечных несущих кирпичных стен, колонн, деревянных перекрытий, со скатной крышей;	 - исторические кирпичные наружные стены

<p>б.</p>	<p>Историческое композиционное построение главного (северо-восточного) фасада.</p>	<p><u>Композиционная структура:</u> Композиция в девять световых осей.</p> <p><u>Декоративное оформление:</u></p> <ol style="list-style-type: none"> 1- неполный треугольный фронтон, 2- профилированный карниз фронтона, 3- профилированный карниз крыши, 4- гладкий фриз стены 5- парапетные стенки, расположенные по флангам фасада на крыше-2шт, 6- пилястры в ордерном оформлении тосканского стиля – 10 шт., 7- веерный замковый камень, расположенный над проемом окна мезонина, 8- замковые камни, расположенные над проемами окон фасада – 8 шт., 9- арочный профилированный наличник окна мезонина, 10-арочные профилированные наличники – 8 шт., 11- подоконники с лепными полками - 9 шт., 12-простая тяга; 	
-----------	--	--	--

13- историческая
расстекловка окон фасада;

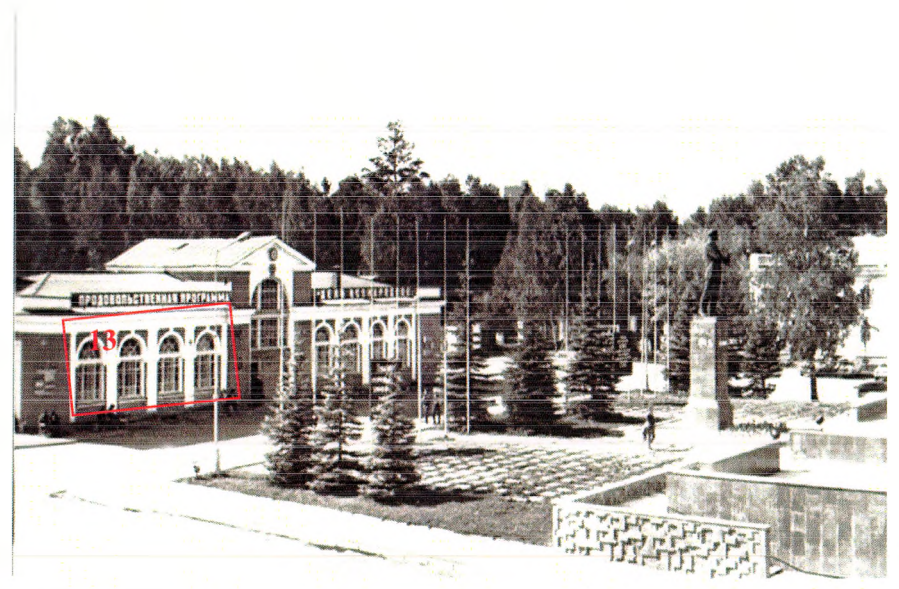
Проемы:

- полуциркульный оконный проем мезонина с профилированным наличником, с подоконной полкой, исторической с расстекловкой в деревянной раме - 1 шт.,

- прямоугольные оконные проемы первого этажа, с полуциркульным завершением, с профилированным арочным наличником, с подоконной полкой, с исторической расстекловкой в деревянной раме – 8 шт.,

- дверные проемы главного входа с одностворчатой дверью – 2 шт.;







7. Историческое композиционное построение правого (северо-западного) фасада:

Композиционная структура:
Историческая симметричная композиция в 3 световые оси;

Декоративное оформление:
1-профилированный карниз,
2- гладкий фриз,
3- прямоугольный портал входной двери с полуциркулярным завершением,
4-замковый камень над порталом,
5- барельеф в тимпане

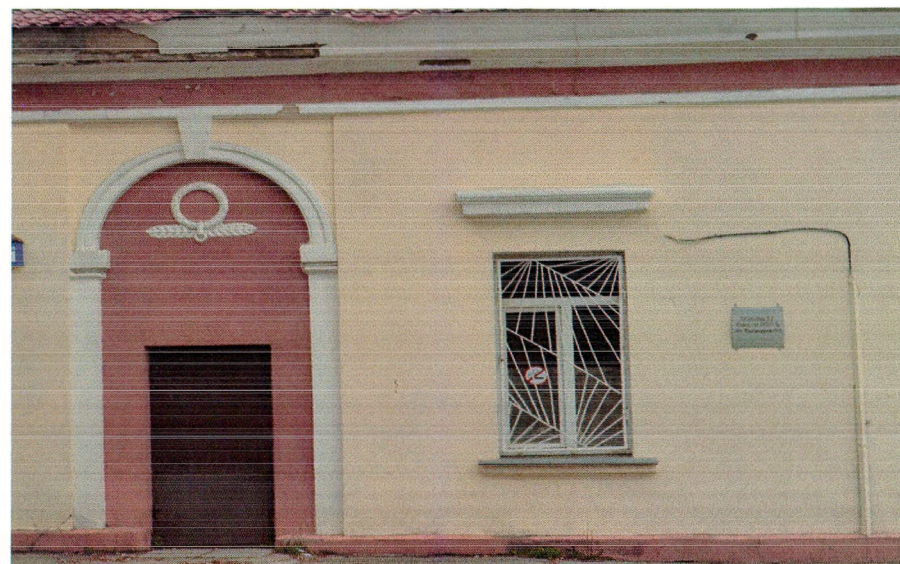


		<p>портала, изображающий двусторонне направленный колос, скрепленный по центру кольцом, 6- простая тяга;</p> <p><u>Проемы:</u> 1- прямоугольный дверной проем с одностворчатой дверью - 1 шт.;</p>	
8.	<p>Историческое композиционное построение левого (юго-восточного) фасада:</p>	<p><u>Композиционная структура:</u> Симметричная композиция в 3 световые оси,:</p> <p><u>Декоративное оформление:</u> 1- профилированный карниз, 2- гладкий фриз, 3- прямоугольный портал входной двери с полуциркульным завершением, 4- прямоугольный сандрик над правым оконным проемом, 5- замковый камень над порталом, 6- подоконная полка;</p>	

7-барельеф. в тимпане портала, изображающий двусторонне направленный колос, скрепленный по центру кольцом,
8- простая тяга;

Проемы:

- прямоугольный оконный проем первого этажа с прямоугольным сандриком, подоконной полкой – 1 шт.,
- прямоугольный небольшой оконный проем первого этажа – 1 шт.;
- прямоугольный дверной проем с одностворчатой дверью – 1 шт.;



9. Историческое композиционное построение тылового (юго-западного) фасада:

Композиционная структура

Композиция в десять световых осей,

Центр композиции- фронтон в две световые оси;

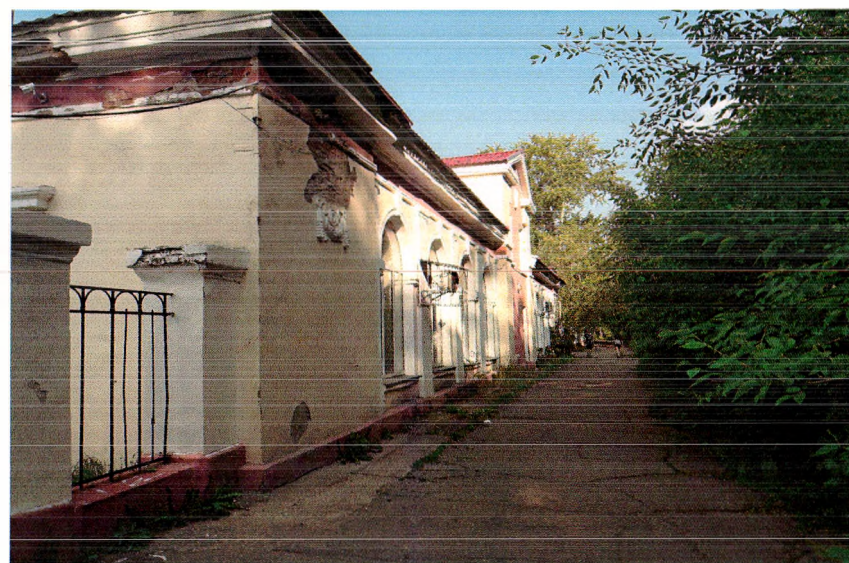
Декоративное оформление:

1- неполный треугольный фронтон,

2- профилированный карниз фронтона,

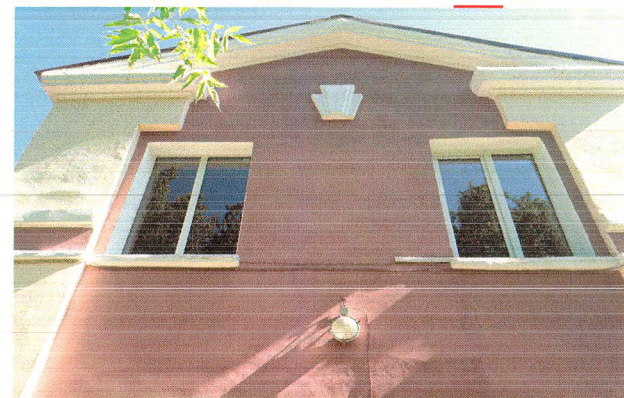
3- всерный замковый камень,

4- гладкий фриз стены

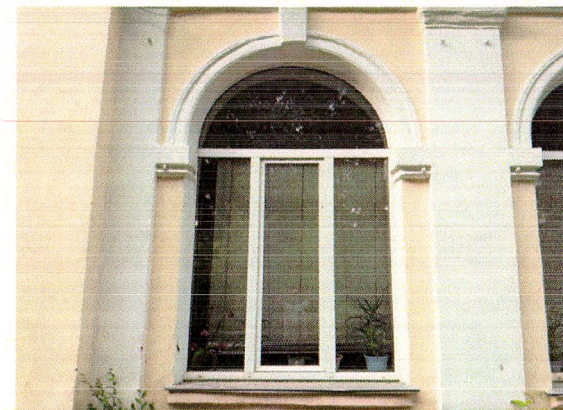
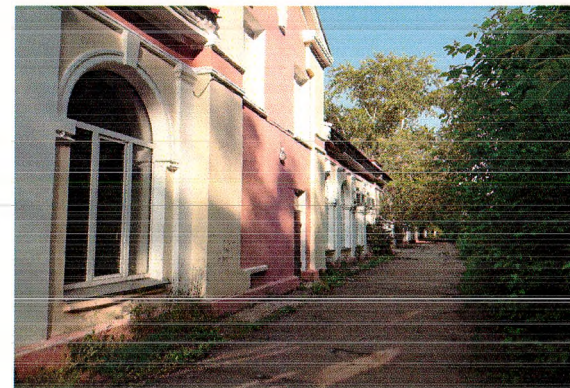


фасада,
5- барельефы в виде
гирлянды, расположенные на
флангах фасада-2шт,
6-простая тяга.

7- профилированный
карниз крыши,



8- пилястры в ордерном оформлении тосканского стиля – 8 шт.,
9- арочные профилированные наличники – 8 шт.,
10- замковые камни над оконными проемами – 8 шт.,
11-подоконники с подоконной полкой – 10 шт.,



10.	Детали интерьера:	<p>-1этаж:</p> <ul style="list-style-type: none"> - зал ожидания автовокзала: - колонны в ордерном обрамлении тосканского стиля – 4 шт., - зал железнодорожных касс: 1-колонны в ордерном обрамлении тосканского стиля – 2 шт., <p>- технические помещения:</p> <ul style="list-style-type: none"> 1-колонны в ордерном обрамлении тосканского стиля-4шт, 	 
11.	Детали интерьера:	<p>- второй этаж:</p> <ul style="list-style-type: none"> 1- фрагмент карнизной тяги, 2- фрагмент кессонированного потолка, 3- фрагмент барельефа лестничной площадки, 4- фрагмент барельефа технического помещения мезонина, 	

5-барельеф-«розетка», -
потолка коридора мезонина;

