



ГОСУДАРСТВЕННЫЙ КОМИТЕТ ОХРАНЫ ОБЪЕКТОВ КУЛЬТУРНОГО НАСЛЕДИЯ
ЧЕЛЯБИНСКОЙ ОБЛАСТИ

П Р И К А З

12.02.2020

№ 28

Челябинск

Об утверждении описания особенностей, подлежащих обязательному сохранению (предмета охраны), объекта культурного наследия регионального значения «Дом культуры «Энергетик», расположенного по адресу: Челябинская область, Озерский городской округ, поселок Новогорный, улица Театральная, 1

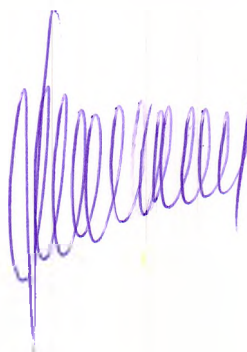
В соответствии со статьей 33 Федерального закона от 25.06.2002 г. № 73-ФЗ «Об объектах культурного наследия (памятниках истории и культуры) народов Российской Федерации», подпунктом 13 пункта 8 Положения о Государственном комитете охраны объектов культурного наследия Челябинской области, утвержденного постановлением Губернатора Челябинской области от 21.07.2016 г. № 197 «О Государственном комитете охраны объектов культурного наследия Челябинской области», пунктом 13 Порядка определения предмета охраны объекта культурного наследия, включенного в Единый государственный реестр объектов культурного наследия (памятников истории и культуры) народов Российской Федерации в соответствии со статьей 64 Федерального закона от 25.06.2002 г. № 73-ФЗ «Об объектах культурного наследия (памятниках истории и культуры) народов Российской Федерации», утвержденного приказом Министерства культуры Российской Федерации от 13.01.2016 г. № 28

ПРИКАЗЫВАЮ:

1. Утвердить описание особенностей, подлежащих обязательному сохранению (предмет охраны), объекта культурного наследия регионального значения «Дом культуры «Энергетик», расположенного по адресу: Челябинская область, Озерский городской округ, поселок Новогорный, улица Театральная, 1, включенного в Единый государственный реестр объектов культурного наследия (памятников истории и культуры) народов Российской Федерации.

2. Организацию и контроль за исполнением настоящего приказа оставляю за собой.

Председатель
Государственного комитета



А.В. Федичкин

ПРИЛОЖЕНИЕ 1


УТВЕРЖДЕНО

приказом Государственного комитета
охраны объектов культурного наследия

Челябинской области

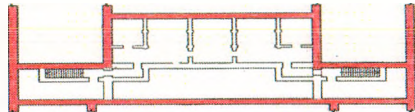
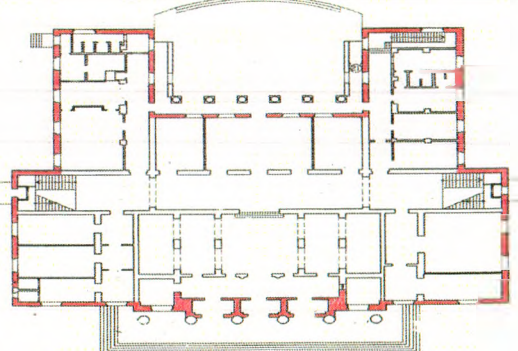
от «16» 02 2020 г. № 28

Описание особенностей, подлежащих обязательному сохранению (предмет охраны), объекта культурного наследия регионального значения «Дом культуры «Энергетик», расположенного по адресу: Челябинская область, Озерский городской округ, поселок Новогорный, улица Театральная, 1

№ п/п	Видовая принадлежность предмета охраны	Предмет охраны	Фотофиксация
1.	Объемно-пространственное решение расположения памятника в структуре города		
1.1.	Градостроительный прием расположения здания дворца культуры	Здание является основным элементом комплекса зданий на перекрестке улиц Театральной и Ленина в п. Новогорный.	 <p>Здание ДК «Энергетик»</p>

<p>1.2</p>	<p>Местоположение памятника как части историко-архитектурной среды п. Новогорный</p>	<p>Существующее местоположение памятника как части сохранившейся архитектурной среды середины XX в. п. Новогорный;</p>	 <p>Управление архитектуры и градостроительства администрации Озерского городского округа офис геолого-геодезического надзора и информационного обеспечения градостроительной деятельности Изм. № 29-05-06/181 от 19.06.2018</p> <p>1-Здание ДК «Энергетик», 2- Парк, 3- Памятник В.И.Ленину, 4- Жилой дом №4 по ул. Театральной, 5- Жилой дом №4 по ул. Театральной.</p>
<p>1.3</p>	<p>Местоположение памятника как элемента градостроительного комплекса города.</p>	<p>Существующее положение памятника на пересечении ул. Театральной и ул. Ленина как элемента градостроительного комплекса середины XX в., создающего городской силуэт совместно с рядом стоящими памятниками и зданиями;</p>	

2.	Функциональное назначение памятника	Существующее историческое назначение памятника - дворец культуры;	
3.	Объемно-планировочные решения памятника и его элементов		
3.1.	Общие сведения о здании памятника	<p>Здание П-образное в плане, трехэтажное, с подвалом;</p> <p>Композиционный центр главного фасада – портик на шести колоннах композитного ордера, опирающийся на стилобат;</p> <p>На верху портика размещен треугольный фронтон с тимпаном;</p> <p>Тимпан фронтона украшен барельефной группой «Искусство»;</p> <p>Декорированные ниши второго этажа украшены гипсовыми скульптурами;</p> <p>Колонны портика подчеркивают три главных входа в здание;</p>	
3.2.	Общие габариты здания	<p>Габариты: 45,0×40,0×17,5 м;</p> <p>Конфигурация здания:</p> <p>Симметричная, с выступающей центральной частью главного входа;</p>	

4.	Общие композиционно-планировочное решение памятника и его элементов		
4.1.	Общее композиционно-планировочное решение подвала	Симметричная планировка подвального этажа здания, образованная капитальными стенами, композиционный центр внутренней планировки – прямоугольные в плане технические помещения;	 <p data-bbox="1263 756 1644 788">■ - исторические кирпичные наружные стены</p>
4.2.	Общее композиционно-планировочное решение первого этажа	Симметричная планировка здания, образованная капитальными стенами с учетом исторических проемов, композиционный центр внутренней планировки – прямоугольное в плане фойе и актовый зал;	 <p data-bbox="1263 1426 1644 1458">■ - исторические кирпичные наружные стены</p>

4.3.	Общее композиционно-планировочное решение второго этажа	Симметричная планировка второго этажа здания, образованная капитальными стенами с учетом исторических проемов, композиционный центр внутренней планировки – фойе с межэтажными лестницами и застекленная галерея, зрительный зал;	 <p data-bbox="1265 678 1635 699">- исторические кирпичные наружные стены.</p>
4.4.	Общее композиционно-планировочное решение третьего этажа	Симметричная планировка третьего этажа здания, образованная капитальными стенами с учетом исторических проемов, композиционный центр внутренней планировки – прямоугольный в плане двухсветный кинозал:	 <p data-bbox="1265 1252 1635 1273">- исторические кирпичные наружные стены.</p>
5.	Основные конструктивные решения здания памятника	Здание представляет собой конструкцию из продольных и поперечных несущих кирпичных стен, внутренних опорных колонн, железобетонных перекрытий, со скатной крышей;	

6.	Историческое композиционное построение главного (западного) фасада	<p>Композиционная структура: Композиция главного фасада симметричная, акцентирована портиком на шести колоннах с тимпаном, заполненным скульптурной группой; Декоративное оформление: 1- треугольный фронтон, оформленный скульптурной группой; 2- профилированный фриз портика, 3- карниз портика большого выноса с дентикулами, 4- колонны портика композитного ордера – 6 шт.; 5- арочные ниши с гипсовыми фигурами в профилированном обрамлении (архивольт) - 2шт.; 6- рустованная отделка фасада, 7- балюстрада балкона – 3 шт., 8- лепные балюстрады окон 2 этажа – 4 шт., 9- межэтажные профилированные тяги – 2 шт., 10-порталы на высоте первого – второго этажей – 4 шт.;</p>	 <p>Вид на главный (западный) фасад ДК «Энергетик».</p>  <p>Фрагмент главного (западного) фасада</p>
7.	Историческое композиционное построение главного (восточного) фасада	<p>Проемы: - прямоугольные оконные проемы первого этажа фасада с обрамлением профилированными наличниками, с лепным подоконником, расстекловкой в деревянной раме – 2 шт., - прямоугольные оконные проемы боковых объемов первого этажа фасада с обрамлением профилированными наличниками, с подоконником, с</p>	

расстекловкой в деревянной раме – 4 шт.,
- прямоугольные оконные проемы второго этажа фасада, обрамленные профилированными наличниками, с подоконными балюстрадами, с расстекловкой в деревянной раме - 4 шт.,
- прямоугольные оконные проемы лоджии, обрамленные профилированными наличниками, с подоконниками, с расстекловкой в деревянной раме – 2 шт.,
- квадратный оконный проем лоджии, обрамленный профилированными наличниками, с расстекловкой в деревянной раме – 1 шт.,
- прямоугольные оконные проемы третьего полуэтажа фасада с подоконниками, с расстекловкой в деревянной раме – 4 шт.,
- прямоугольные дверные проемы главного входа с деревянными двустворчатыми дверями, с расстекловкой в деревянной раме, с окном-фрамугой с расстекловкой в деревянной раме – 3 шт.;



Фрагмент главного фасада

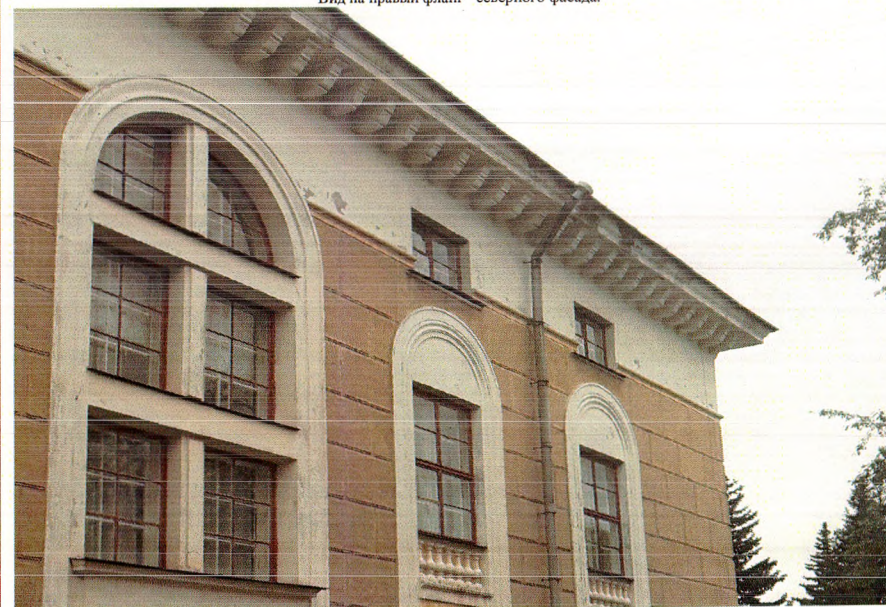


Фрагмент главного фасада

8.	<p>Историческое композиционное построение левого фланга бокового (северного) фасада:</p> <ul style="list-style-type: none"> - правый фланг, выступающая часть 	<p>Композиционная структура: композиция в три световые оси;</p> <p>Декоративное оформление:</p> <ol style="list-style-type: none"> 1- профилированный карниз большого выноса с мутулами, 2- профилированные наличники с арочным завершением на уровне окон второго этажа – 2 шт., 3-полуциркульное двухсветное окно с крестообразной рамой на уровне второго - третьего этажей с профилированными наличниками, с лепным подоконником, 4- подоконные балюстрады окон второго этажа – 2 шт.; 5- лепные подоконные полки окон первого этажа – 4 шт.; 6-профилированные наличники малых окон - 2 шт., <p>Проемы:</p> <ul style="list-style-type: none"> - полуциркульный двухсветный оконный проем второго - третьего этажей с крестообразной рамой, обрамленный профилированными наличниками, с лепной подоконной полкой, с расстекловкой в деревянной раме – 1 шт., - прямоугольные оконные проемы первого этажа, обрамленные профилированными наличниками, с лепным подоконником, с расстекловкой в деревянной раме - 2 шт., - небольшие прямоугольные оконные проемы первого этажа, обрамленные профилированными наличниками, с лепным подоконником, с расстекловкой в
----	--	---



Вид на правый фланг северного фасада.



Фрагмент правого фланга бокового (северного) фасада.

деревянной раме- 2 шт.
 - прямоугольные оконные проемы второго этажа, обрамленные профилированными наличниками с арочным завершением, с балюстрадами, с расстекловкой в деревянной раме - 2 шт.;

- небольшие прямоугольные оконные проемы третьего полуэтажа, обрамленные подоконными полками, с расстекловкой в деревянной раме – 2 шт.;

- прямоугольный дверной проем бокового входа с металлической двустворчатой дверью – 1 шт.;



Вид на правый фланг северного фасада.

9. Историческое композиционное построение бокового (северного) фасада:
 - основная часть,

Композиционная структура: монотонная композиция в четыре световые оси;

Декоративное оформление:

1- профилированный карниз с мутулами,

2- декоративные профилированные наличники с арочным завершением на уровне окон второго этажа – 4 шт.,



3- лепные подоконные полки окон первого этажа – 4 шт.;

4- барельеф с иониками – «солнце» - над окнами второго этажа в нише полуциркулярного завершения наличника - 4 шт.,

5- рустованная отделка фасада;



Вид на основную часть

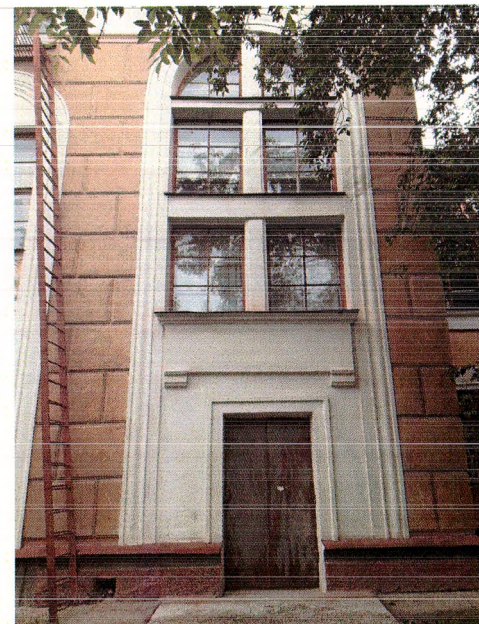
		<p>Проемы:</p> <ul style="list-style-type: none"> - прямоугольные оконные проемы первого этажа, обрамленные профилированными наличниками, с лепными подоконниками, с прямоугольными сандриками, с расстекловкой в деревянной раме – 4 шт., - прямоугольные оконные проемы второго этажа, обрамленные профилированными наличниками полуциркульной формы, с лепными подоконниками, с расстекловкой в деревянной раме – 4 шт., - прямоугольный дверной проем бокового входа с профилированным наличником с деревянной дверью – 1 шт.; 	 <p>Фрагмент вида на основную часть северного фасада.</p>
10.	<p>Историческое композиционное построение левого фланга бокового (южного) фасада:</p> <ul style="list-style-type: none"> - левый фланг, выступающая часть, 	<p>Композиционная структура: композиция в 3 световые оси;</p> <p>Декоративное оформление:</p> <ol style="list-style-type: none"> 1- профилированный карниз большого выноса с мутулами, 2- декоративные профилированные наличники с арочным завершением на уровне окон второго этажа – 2 шт., 3- полуциркульное двухсветное окно с крестообразной рамой на уровне второго - третьего этажей с профилированными наличниками, с лепным подоконником, 4- подоконные балюстрады окон второго этажа – 2 шт., 5- лепные подоконные полки окон первого этажа – 2 шт.; <p>Проемы:</p> <ul style="list-style-type: none"> - полуциркульный двухсветный 	 <p>Вид на левый фланг южного фасада.</p>

оконный проем второго - третьего этажей с крестообразной рамой, обрамленный профилированными наличниками, с лепной подоконной полкой, с расстекловкой в деревянной раме – 1 шт.,



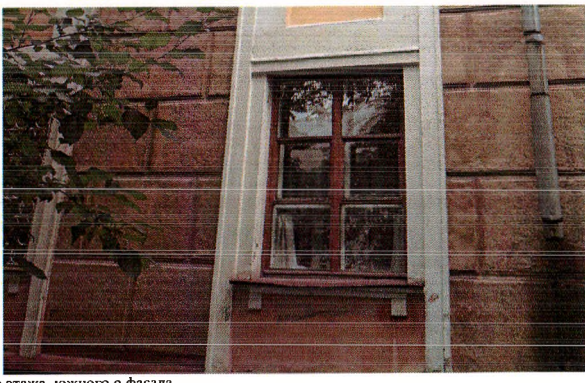
- прямоугольные оконные проемы первого этажа, обрамленные профилированными наличниками, с лепным подоконником, с расстекловкой в деревянной раме - 2 шт.,
- прямоугольные оконные проемы второго этажа, обрамленные профилированными наличниками с арочным завершением, с балюстрадами, с расстекловкой в деревянной раме - 2 шт.,
- оконные проемы третьего полуэтажа, с подоконными полками, с расстекловкой в деревянной раме – 2 шт.,
- прямоугольный дверной проем бокового входа с металлической двустворчатой дверью – 1 шт.;



Фрагмент вида на левый фланг южного фасада



Вид на правый фланг южного фасада.

<p>11.</p>	<p>Историческое композиционное построение правого фланга бокового (южного) фасада: - основная часть,</p>	<p>Композиционная структура: монотонная композиция в четыре световые оси;</p> <p>Декоративное оформление:</p> <p>1-профилированный карниз с мутулами,</p> <p>2- декоративные профилированные наличники с арочным завершением на уровне окон второго этажа – 4 шт.,</p> <p>3- лепные подоконные полки окон первого этажа – 4 шт.;</p> <p>4- барельеф с иониками – «солнце» - над окнами второго этажа в тимпане портала – 4 шт.,</p> <p>Проемы:</p> <p>- прямоугольные оконные проемы первого этажа, обрамленные профилированными наличниками, с лепными подоконниками, с прямоугольными сандриками, с расстекловкой в деревянной раме – 4 шт.,</p> <p>- прямоугольные оконные проемы второго этажа, обрамленные профилированными наличниками полуциркульной формы, с лепными подоконниками, с расстекловкой в деревянной раме – 4 шт.,</p>	 <p>Вид на основную часть южного фасада.</p>  <p>Вид на окно второго этажа южного о фасада</p>  <p>Вид на окно первого этажа южного о фасада</p>
------------	--	--	--

12.	<p>Историческое композиционное построение дворового (восточного) фасада:</p>	<p>Композиционная структура: трехчастная симметричная композиция; Декоративное оформление: 1-полуфронтон с профилированным карнизом и полуциркульным окном в тимпане, 2-барельеф, расположенный в тимпане фронтона под окном, изображающий гирлянды; 3-колонны композитного ордера-бшт, 4-высокая база колонны, 5- балюстрада боковых лестниц, 6- балюстрада галереи второго этажа, 7- профилированный карниз большого выноса с мутулами, 8-арочный проем в основании лестницы для двери – 2 шт., 9-рустованная отделка фасада, 10-боковые двухпролетные лестницы с 24 ступенями – 2 шт., 11 – галерея с боковыми лестницами; Проемы: - квадратные оконные проемы 1 этажа центрального объема с подоконником, с расстекловкой в деревянной раме, - 4 шт., - прямоугольные оконные проемы 1 этажа боковых объемов здания, с подоконником, с расстекловкой в деревянной раме, - 6 шт., - квадратные оконные проемы 2 этажа (галерея) с подоконником, с расстекловкой в деревянной раме – 5 шт., - узкие прямоугольные оконные проемы 2 этажа (галерея) с подоконником,</p>
-----	--	--



Дворовый (восточный) фасад.



Фрагмент дворового (восточного) фасада.

с расстекловкой в деревянной раме, - 2 шт.,

- прямоугольные оконные проемы 2 этажа боковых объемов здания, с подоконником, с расстекловкой в деревянной раме – 6 шт.,

- прямоугольный проем с двустворчатой деревянной дверью главного входа 1 этажа – 1 шт.,

- прямоугольные проемы с одностворчатой деревянной дверью бокового входа 1 этажа – 2 шт.,

- прямоугольные проемы с двустворчатой деревянной дверью бокового входа (2 этаж) – 2 шт.,

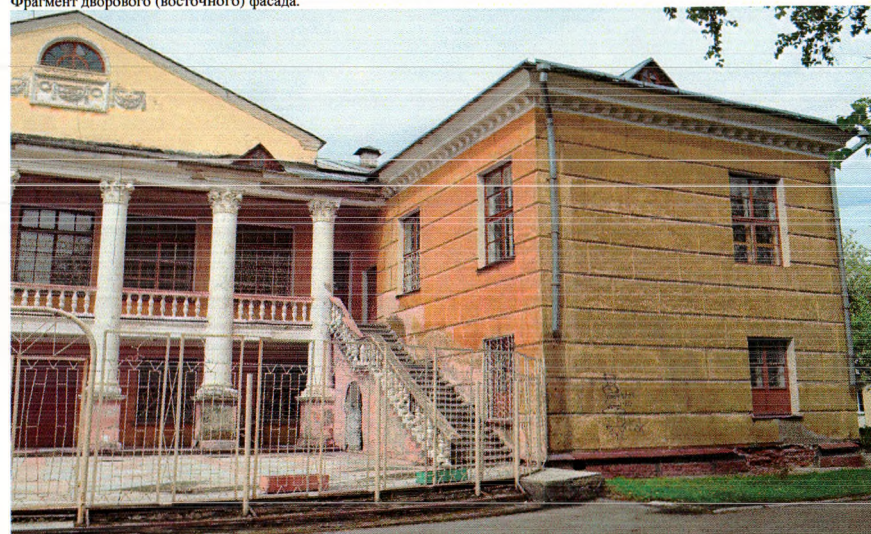
- прямоугольные проемы с входной двустворчатой деревянной дверью с расстекловкой, с окном-фрамугой с расстекловкой в деревянной раме – 2 шт.,

- полуциркульный проем окна фронтона с подоконником, с расстекловкой в деревянной раме -1 шт.,

- треугольный проем слухового окна центрального и боковых объемов с расстекловкой в деревянной раме – 4 шт.;



Фрагмент дворового (восточного) фасада.



Фрагмент дворового (восточного) фасада.

13.

Детали интерьера:

- первый этаж, фойе,

1- прямоугольные колонны с ордерным оформлением, коринфского стиля-4шт,

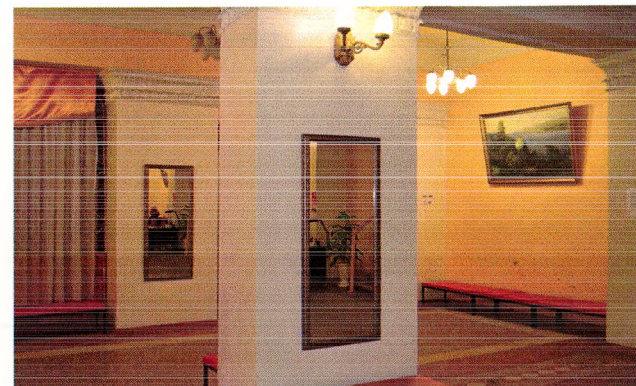
2-квадратные колонны с ордерным оформлением коринфского стиля-8шт,

3-профилированный архитрав,

4-потолочные и карнизные тяги фойе,

5-потолочное панно фойе первого этажа-5шт,

6-плафон потолка фойе первого этажа,



Фойе первого этажа



Фрагмент фойе первого этажа



Фойе первого этажа

7-историческая лестница с чугунным ограждением перил,



Фрагмент фойе первого этажа

8- лепные тяги боковых стенок кессонов фойе первого этажа,
9-люстра-5шт.;



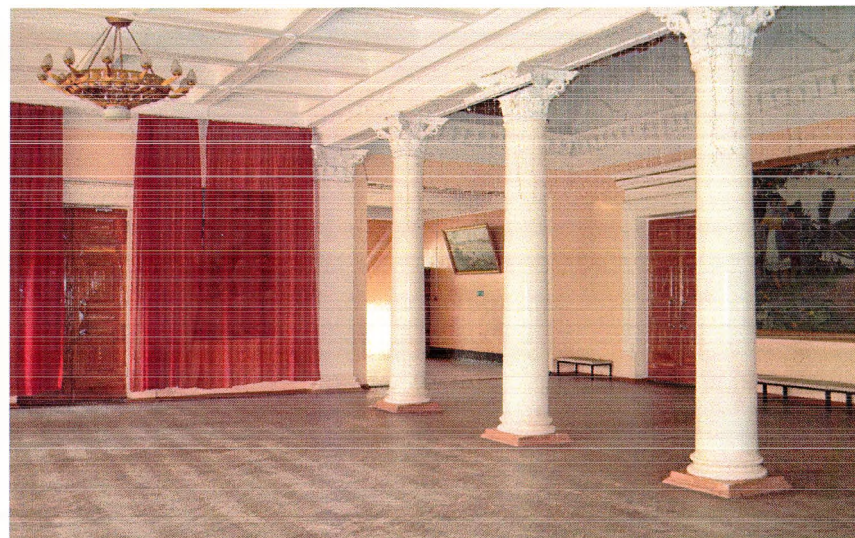
Фрагмент фойе первого этажа, люстра.

14.

Детали интерьера:

- второй этаж, фойе,

- 1- колонны коринфского ордера-6шт,
- 2-лепной фриз, декорированный лепными кронштейнами,
- 3-профилированный архитрав,
- 4- пилястры коринфского ордера оформления-2шт,
- 5- бронзовые люстры- -4шт,
- 6- кессоны потолка фойе 2 этажа,
- 7- исторический паркетный пол,

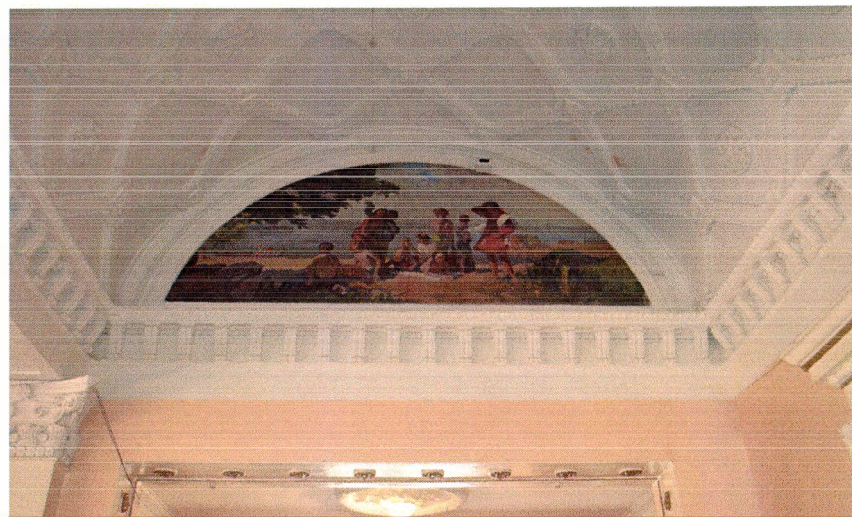


Фойе 2 этажа

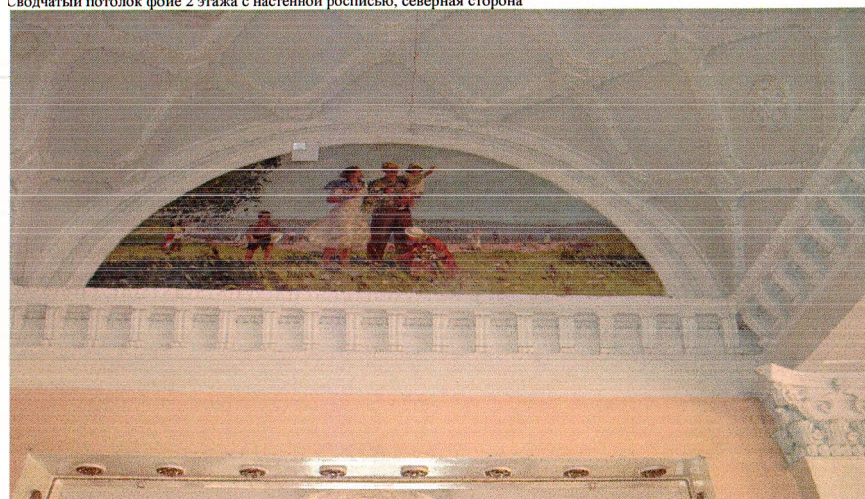


Фрагмент фойе 2 этажа

8- лепнина сводчатого потолка фойе ,
9-историческая настенная роспись на холсте на тему детства, семьи приклеенном на сводчатый потолок фойе – 2 шт.,
10- архивольт живописного панно,



Сводчатый потолок фойе 2 этажа с настенной росписью, северная сторона

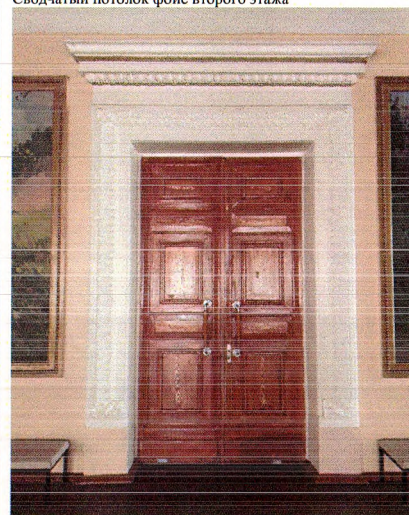


Сводчатый потолок фойе 2 этажа с настенной росписью, южная сторона

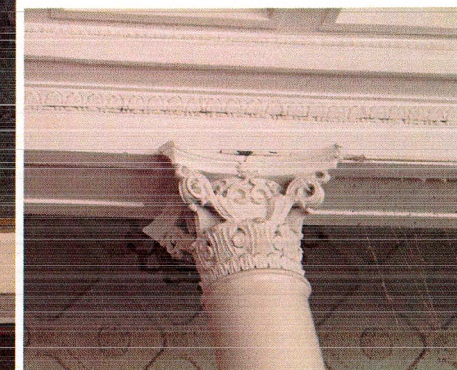
11- люстра фойе 2 этажа – 3 шт.,
12- декорированный портал дверей в зрительный зал – 3 шт.,
13- оформление колонн коринфского ордера – 6 шт.;
14 – настенные росписи стены фойе – 3 шт.,
15 – левая историческая настенная роспись маслом на холсте на тему деревенской жизни, приклеенном на стену фойе,
16 – правая историческая настенная роспись маслом на холсте на тему деревенской жизни, приклеенном на стену фойе,
17 – средняя историческая настенная роспись маслом на холсте на тему молодости, приклеенном на стену фойе,
18 – исторические настенные росписи маслом на холсте на тему детства, приклеенном на стену танцевальной площадки второго этажа фойе – 2 шт.;



Сводчатый потолок фойе второго этажа



Входная дверь в зрительный зал



Фрагмент фойе второго этажа

15.

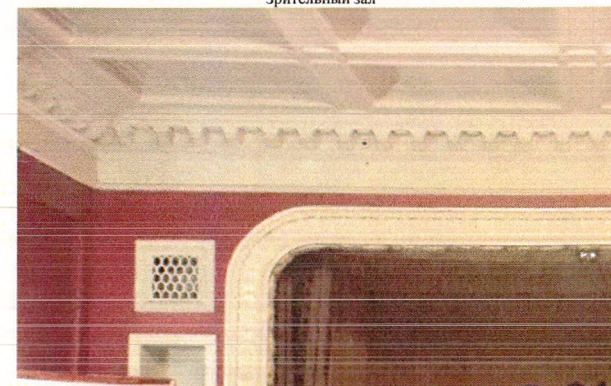
Детали интерьера:

- второй этаж, зрительный зал

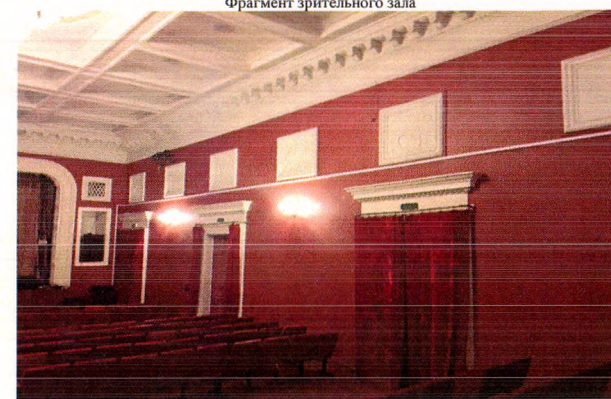
- 1- кесонированный потолок зрительного зала,
- 2- лепной фри, декорированный лепными кронштейнами,
- 3- лепное обрамление проема сцены,
- 4- филенки с барельефами, равномерно расположенные по периметру зала- 16 шт.,



Зрительный зал



Фрагмент зрительного зала



Вид на входные двери зрительного зала.

5 - декорированные порталы двери в зрительного зала -3шт.;

- 1- потолочное панно с исторической картиной, расположенное в центре зала,
- 2- бронзовая люстра- 1 шт.,
- 3 - тяга,
- 4 - потолочная тяга с орнаментом,



Фрагмент зрительного зала



Вид на люстру зрительного зала



Фрагмент вида на люстру зрительного зала

16.

Детали интерьера:

- третий этаж:

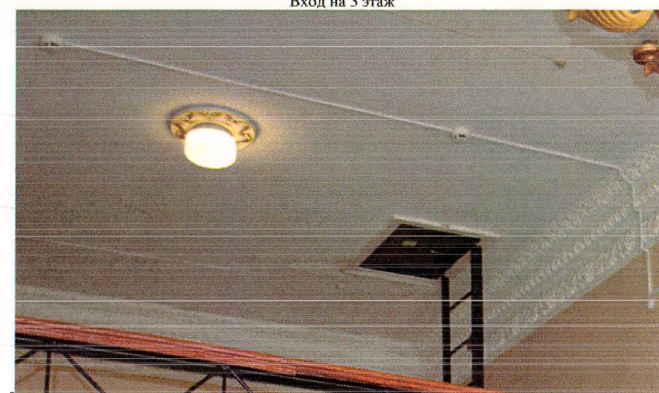
- 1- историческая лестница с чугунным ограждением перил,
- 2- потолочная и карнизная тяги,

- танцевальный зал:

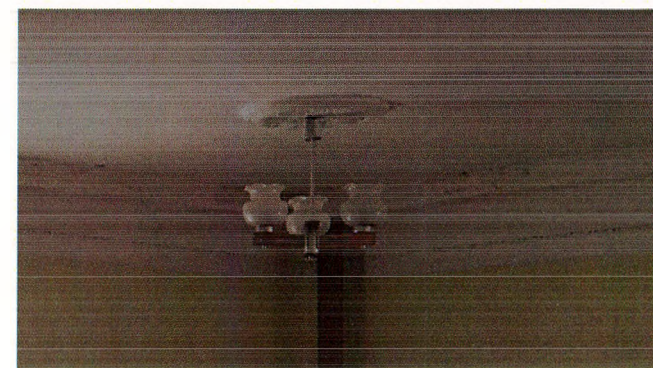
- 1- потолочное панно – 4 шт.,
- 2- потолочная тяга с орнаментом,
- 3- тяга с орнаментом.



Вход на 3 этаж



Фрагмент входа на 3 этаж



Фрагмент учебного танцевального зала