



**ГОСУДАРСТВЕННЫЙ КОМИТЕТ
ОХРАНЫ ОБЪЕКТОВ КУЛЬТУРНОГО НАСЛЕДИЯ
ЧЕЛЯБИНСКОЙ ОБЛАСТИ**

Российская Федерация, ул. Воровского, 30, г. Челябинск, 454048, тел. (8-351) 232-40-05,
E-mail: okn@okn.eps74.ru

03 октября 2022

П Р И К А З

№ 338

Об утверждении описания особенностей, подлежащих обязательному сохранению (предмета охраны), объекта культурного наследия регионального значения «Дом жилой З.Г. Галеева», расположенного по адресу: Челябинская область, город Челябинск, улица Кирова, дом 147/ улица Маркса, дом 109

В соответствии со статьей 33 Федерального закона от 25 июня 2002 г. № 73-ФЗ «Об объектах культурного наследия (памятниках истории и культуры) народов Российской Федерации», подпунктом 13 пункта 8 Положения о Государственном комитете охраны объектов культурного наследия Челябинской области, утвержденного постановлением Губернатора Челябинской области от 21 июля 2016 г. № 197 «О Государственном комитете охраны объектов культурного наследия Челябинской области», пунктом 13 Порядка определения предмета охраны объекта культурного наследия, включенного в единый государственный реестр объектов культурного наследия (памятников истории и культуры) народов Российской Федерации от 13 января 2016 г. № 28.

ПРИКАЗЫВАЮ:

1. Утвердить описание особенностей, подлежащих обязательному сохранению (предмет охраны), объекта культурного наследия регионального значения «Дом жилой З.Г. Галеева», расположенного по адресу: Челябинская область, город Челябинск, улица Кирова, дом 147/ улица Маркса, дом 109, включенного в Единый государственный реестр объектов культурного наследия (памятников истории и культуры) народов Российской Федерации.


2. Внести сведения об описании особенностей, подлежащих обязательному сохранению (предмет охраны), объекта культурного наследия регионального значения «Дом жилой З.Г. Галеева», расположенного по адресу: Челябинская область, город Челябинск, улица Кирова, дом 147/ улица Маркса, дом 109, в автоматизированную информационную систему ведения Единого

государственного реестра объектов культурного наследия (памятников истории и культуры) народов Российской Федерации.

3. Организацию исполнения настоящего приказа возложить на отдел охраны объектов культурного наследия (Степанова Н.А).

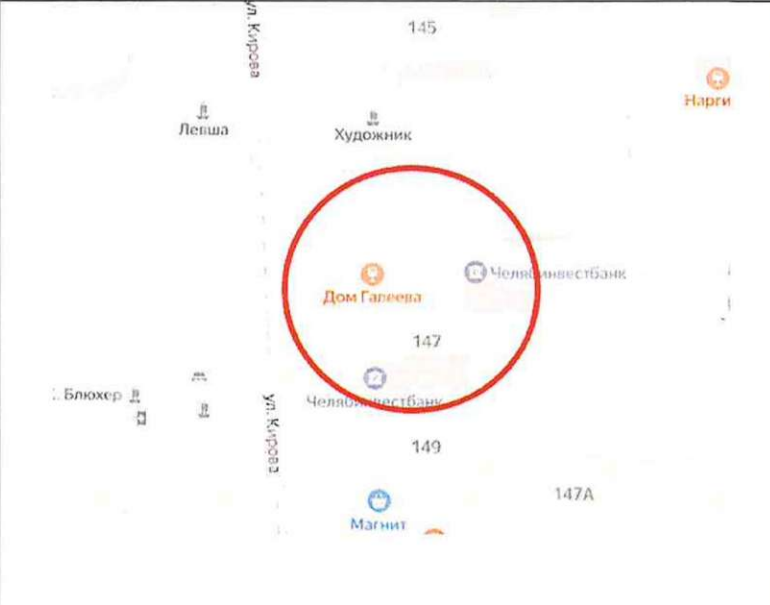
4. Контроль за исполнением настоящего приказа оставляю за собой.

Председатель
Государственного комитета

A handwritten signature in blue ink, consisting of several loops and a long vertical stroke at the end.

А.В. Федичкин

УТВЕРЖДЕНО
приказом Государственного комитета
охраны объектов культурного наследия
Челябинской области
от «03» 10 2022 г. № 338

№ п/п	Видовая принадлежность предмета охраны	Предмет охраны	Фотофиксация
1	Градостроительные характеристики	1.1. Местоположение объекта в системе городской застройки: расположение на красной линии улицы Кирова. 1.2. Габариты и силуэт: габариты и высотные отметки на дату строительства.	

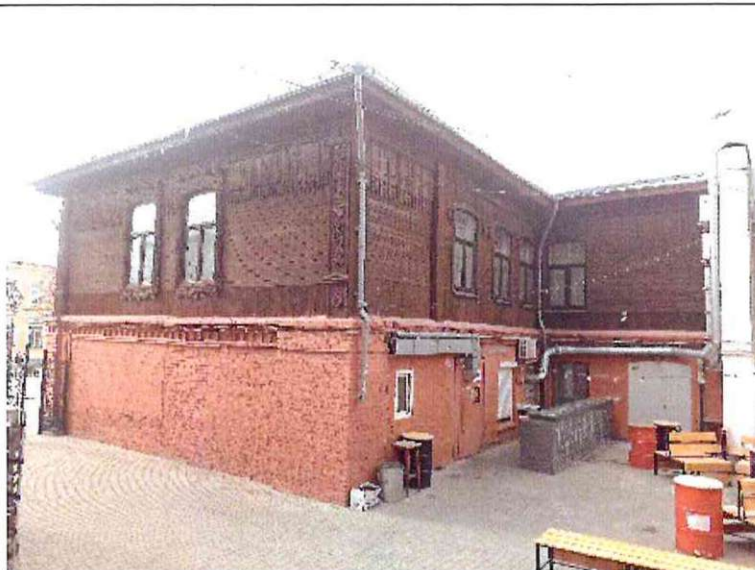
2

Архитектурные и конструктивные характеристики

2.1 Объемно-пространственная композиция:
Г-образное двухэтажное здание. Первый этаж выполнен из кирпича, второй этаж выполнен из бревен, обшит горизонтальным тесом.

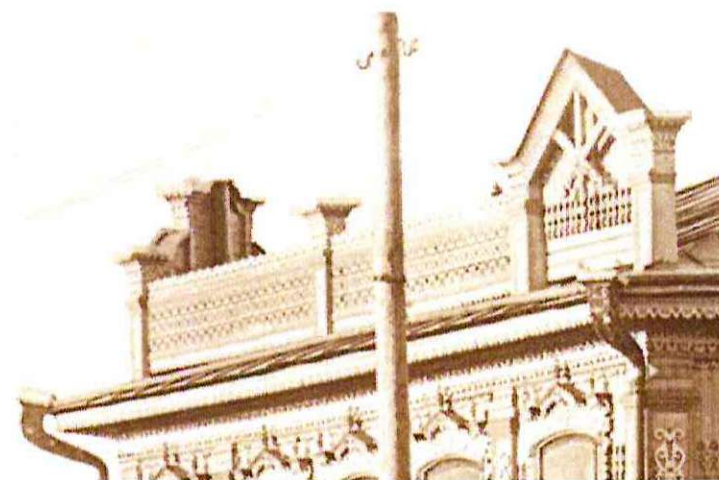


2.2 Конструктивные характеристики:
Фундамент – бутовый.
Материал стен – кирпич, дерево.
Кровля – вальмовая, материал: металл. Водосточные воронки из просечного железа.



2.3. Композиция и архитектурно-художественное оформление фасадов:

Горизонтальное членение – венчающий карниз большого выноса, украшенный пропиленной резьбой; кирпичный ступенчатый межэтажный карниз из лекальных кирпичей, под которым выполнен ряд кирпичных сухариков, опирающихся на узкий пояс в один ряд лекальных кирпичей; под оконными проемами первого этажа узкий пояс в один ряд из лекальных кирпичей; линия выступающего цоколя. Фасады здания завершены деревянными аттиками – фигурным в центральной части и треугольными в угловых частях крыльев. Между аттиками выполнены столбики и деревянное ограждение.




Вертикальное членение – оконные и дверные проемы прямоугольные с лучковым завершением. В уровне первого этажа проемы обрамлены узкими кирпичными наличниками и украшены замковыми камнями. В уровне второго этажа обрамлены резными наличниками с сандриками, украшенные пропиленной резьбой, низ наличников также украшен пропиленной резьбой. Пристенные пилястры, в уровне первого этажа оформленные прямоугольными филенками, в уровне второго этажа – фигурами пропиленной резьбы.
Угловая часть здания - в уровне первого этажа прямоугольный дверной проем с лучковым завершением. В уровне второго этажа – оконный проем с арочным завершением.



Северный и западный фасады по пять осей оконных проемов, на западном фасаде в уровне первого этажа по пятой оси выполнен дверной проем, проем прямоугольный с лучковым завершением. Навес лучковой формы на металлических фигурных кронштейнах.



3	Оконные и дверные проемы	<p>Габариты, количество (тринадцать окон и два дверных проема в уровне первого этажа, 18 окон в уровне второго этажа) и местоположение проемов фасадов; исторический рисунок расстекловки и цвет переплетов и полотен. Материал – дерево. Лучковое завершение оконных и дверных проемов. Полуциркульное завершение оконного проема второго этажа скошенного угла.</p>	
4	Художественное значение	<p>Образец здания смешанной конструкции: низ кирпичный, верх – бревенчатый.</p>	-
5	Историческое (мемориальное) значение	<p>Здание связано с жизнью и деятельностью мусульманского предпринимателя и общественного деятеля Челябинска Закира Галеевича Галеева.</p>	-