



ГОСУДАРСТВЕННЫЙ КОМИТЕТ ОХРАНЫ ОБЪЕКТОВ КУЛЬТУРНОГО НАСЛЕДИЯ
ЧЕЛЯБИНСКОЙ ОБЛАСТИ

П Р И К А З

25.02.2020

№ 53

Челябинск

Об утверждении описания особенностей, подлежащих обязательному сохранению (предмета охраны), объекта культурного наследия регионального значения «Троицкая церковь», расположенного по адресу: Челябинская область, город Челябинск, улица Кирова, 60

В соответствии со статьей 33 Федерального закона от 25.06.2002 г. № 73-ФЗ «Об объектах культурного наследия (памятниках истории и культуры) народов Российской Федерации», подпунктом 13 пункта 8 Положения о Государственном комитете охраны объектов культурного наследия Челябинской области, утвержденного постановлением Губернатора Челябинской области от 21.07.2016 г. № 197 «О Государственном комитете охраны объектов культурного наследия Челябинской области», пунктом 13 Порядка определения предмета охраны объекта культурного наследия, включенного в Единый государственный реестр объектов культурного наследия (памятников истории и культуры) народов Российской Федерации в соответствии со статьей 64 Федерального закона от 25.06.2002 г. № 73-ФЗ «Об объектах культурного наследия (памятниках истории и культуры) народов Российской Федерации», утвержденного приказом Министерства культуры Российской Федерации от 13.01.2016 г. № 28

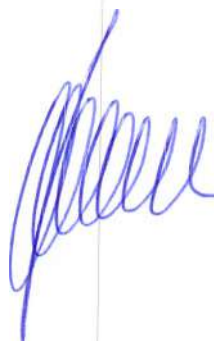
ПРИКАЗЫВАЮ:

1. Утвердить описание особенностей, подлежащих обязательному сохранению (предмет охраны), объекта культурного наследия регионального значения «Троицкая церковь», расположенного по адресу: Челябинская область, город Челябинск, улица Кирова, 60, включенного в единый государственный реестр объектов культурного наследия (памятников истории и культуры) народов Российской Федерации.

2. Организацию исполнения настоящего приказа возложить на отдел охраны объектов культурного наследия (Степанова Н.А.).

3. Контроль за исполнением настоящего приказа оставляю за собой.

Председатель
Государственного комитета

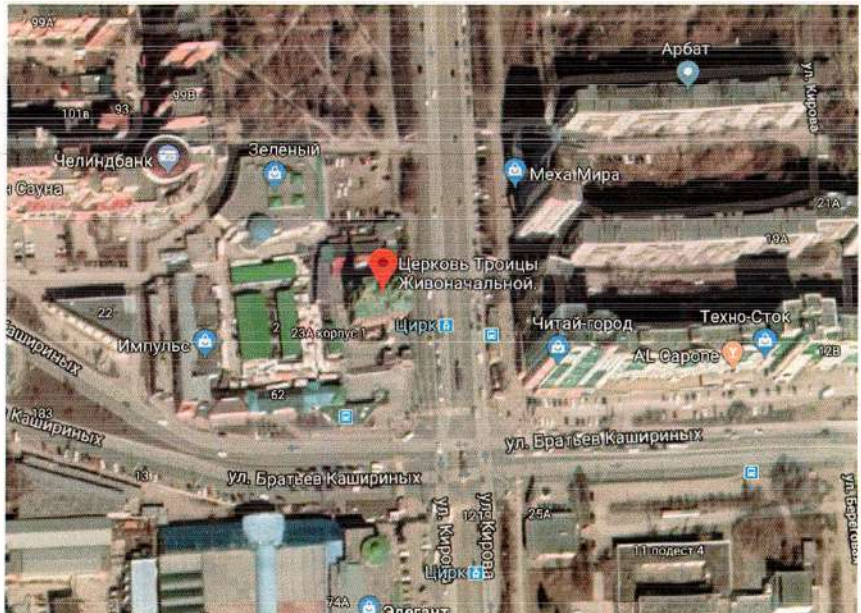


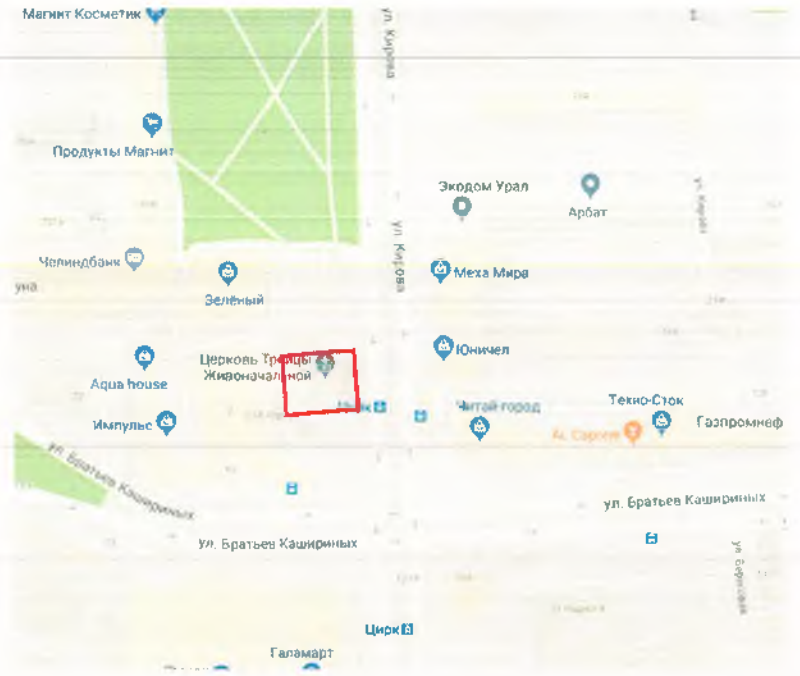

А.В. Федичкин



ПРИЛОЖЕНИЕ 1


УТВЕРЖДЕНО
 приказом Государственного комитета
 охраны объектов культурного наследия
 Челябинской области
 от «05» 02 2020 г. № 53

Описание особенностей, подлежащих обязательному сохранению (предмет охраны), объекта культурного наследия регионального значения «Троицкая церковь», расположенного по адресу: Челябинская область, город Челябинск, улица Кирова, 60

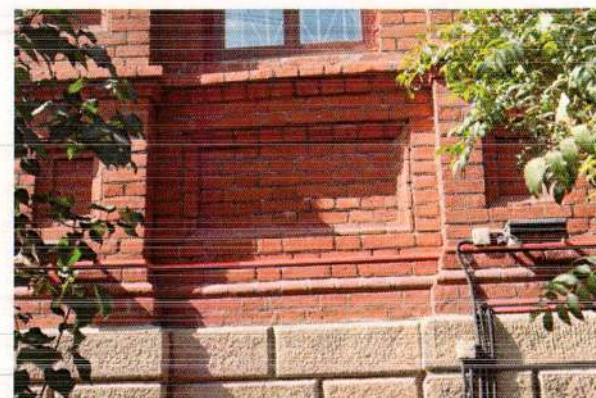
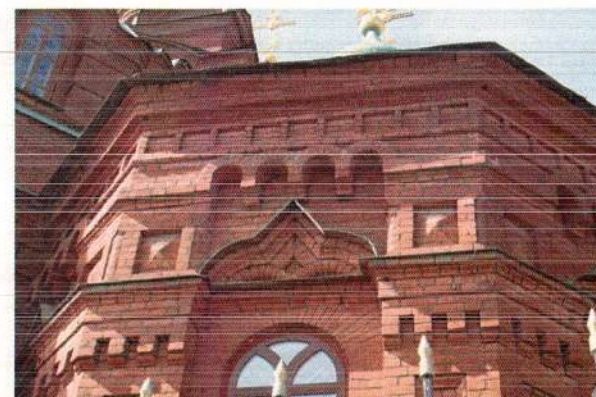
№ п/п	Видовая принадлежность предмета охраны	Предмет охраны	Фотофиксация
1.		Объемно-пространственное решение расположения памятника в структуре города	
1.1.	Градостроительный прием расположения церкви	Местоположение здания - на площади Казачьей слободы в Заречье;	

<p>1.2.</p>	<p>Местоположение памятника как части историко-архитектурной среды города Челябинска</p>	<p>Существующее местоположение здания как единичного представителя архитектурной среды нач. XX вв., расположенной в Заречной части города Челябинска;</p>	
<p>1.3.</p>	<p>Местоположение памятника как элемента градостроительного комплекса</p>	<p>Образ здания как сохранившийся образец псевдорусского стиля;</p>	

2.	Функциональное назначение памятника	Существующее назначение памятника - культовое здание (православный храм);	
3. Объемно-планировочное решение памятника и его элементов			
3.1.	Общие сведения о памятнике	<p>Здание кирпичное двухсветное, сложное в плане, построенное в псевдорусском стиле; увенчанное двенадцатью главами; с тремя апсидами и тремя крыльцами; четырехстолпное со стройной четырехъярусной колокольней;</p> <p>Фасады, отделанные декором сложного рисунка из тёсаного кирпича;</p>	
3.2.	Общие габариты	<p>Габариты: 33,8 × 23,6;</p> <p>Конфигурация здания: симметричная относительно продольной оси;</p>	
4. Общее композиционно-планировочное решение памятника и его элементов			
4.2.	Общее композиционное решение 1-го этажа	Центрально-осевая симметрия планировки 1-го этажа здания.	 <p>Условные обозначения</p> <p>— Исторические кирпичные стены</p> <p>- - - Исторические кирпичные своды</p>

5.	Основные конструктивные решения памятника	<ol style="list-style-type: none"> 1. Фундаменты бутовые ленточные; 2. Цоколь из гранитных тесаных блоков; 3. Несущие стены – кирпичные, с сложной детализацией из тесаного кирпича; 4. Кирпичные купольные своды; 5. Кирпичные опорные столбы с арками и парусами; 6. Световые пятигранные барабаны; 7. Многоярусная колокольня; 8. Гранитные ступени крылец с капельниками; 9. Арочные перемычки окон; 10. Кирпичные шейки главок; 11. Луковичные главки с покрытием из металла; 12. Шатровое покрытие колокольни; 	
6.	Историческое композиционное построение восточного фасада	<p>Композиционная структура:</p> <p>Центрально-осевая симметрия объемно-планировочной композиции с ярко выраженной ярусностью;</p> <p>Три апсиды, увенчанные главками на стройных фигурных шейках, главки приделов, пятиглавие храмового объема;</p> <p>Декоративное оформление:</p> <ol style="list-style-type: none"> 1. Цоколь из тесаных и бучардированных гранитных блоков; 2. Ширинки под окнами первого яруса света; 3. Килевидные сандрики окон; 4. Аркатурный пояс над нишами окон первого яруса света; 5. Бриллиантовый руст; 6. Фриз из ширинок; 	

7. Поясок из тесаного кирпича в уровне низа оконных проемов первого яруса света;
8. Поясок из тесаного кирпича в уровне низа килевидных наличников;
9. Многоступенчатый карниз в уровне верха северной и южной апсид приделов;
10. Ширинки с крестами из тесаного кирпича;
11. Ширинки пилястр;
12. Зубчатый пояс фриза пилястр, раскрепованный нишами;
13. Тяга в виде полувала из тесаного кирпича в антаблементе апсид;
14. Тяга архитрава апсид;
15. Трехчетверные колонны с капителями в простенках окон пятигранных световых барабанов;
16. Руст пилястр пятигранных световых барабанов;
17. Архивольты обрамления окон пятигранных световых барабанов;
18. Пояски шеек под главки апсид;
19. Профилированные тяги в уровне пяты арок архивольтов пятигранных световых барабанов;
20. Карниз и фриз с ширинками и поясом с сухариками четверика храмового объёма;
21. Килевидные закомары главок;
22. Псевдозакомары куполов пятигранных световых барабанов;
23. Пояски и аркатуры шеек главок;
24. Трехчетвертные раскрепованные пилястры барабанов пятиглавия;
25. Арочные ниши барабанов;



26. Карнизы барабанов;

27. Луковичные главки с покрытием из металла и окраской (материал, форма, цвет – зелёный);

Проемы:

- высокие арочные оконные проемы апсид 1-го яруса света – 9 шт. (местоположение, конфигурация, габариты);

- арочные оконные проемы световых барабанов 2-го яруса света – 14 шт. (местоположение, конфигурация, габариты);



7.	<p>Историческое композиционное построение западного фасада</p>	<p>Композиционная структура: центрально-осевая симметрия объёмно-планировочной композиции с ярко выраженной ярусностью. Четырёхъярусная колокольня с двумя ярусами звона, высоким шатровым завершением, главкой на фигурной шейке. Два двухъярусных придела и паперть.</p> <p>Декоративное оформление:</p> <ol style="list-style-type: none"> 1. Деревянная точеная фигурная шейка с поясками и аркатурой; 2. Луковичная главка с покрытием из металла и окраской (материал, форма, цвет – зелёный); 3. Деревянная люкарна с арочным слуховым окном, расположенным на шатре колокольни; 4. Полуциркульные закомары шатрового покрытия; 5. Покрытие шатра металлическими плоскими листами шашкой; 6. Деревянный профилированный карниз шатра колокольни; 7. Арочная ниша с килевидным завершением четвёртого яруса колокольни; 8. Карниз с поясом ширинок и сухариков четвёртого яруса колокольни; 9. Архивольт арки звона четвёртого яруса колокольни; 10. Трехчетвертные пилястры обрамления арочного проёма четвёртого яруса колокольни; 11. Ширинки и декоративные ниши
----	--	---



простенков;

12. Пояс квадратных ширинок четвёртого яруса колокольни;

13. Треугольные фронтоны завершений пилястр третьего яруса колокольни;

14. Трехчетвертные пилястры обрамления арки звона третьего яруса колокольни;

15. Ширинки руста пилястр третьего яруса колокольни;

16. Декор стены в виде крестов из тёсаного кирпича;

17. Профилированный карниз третьего яруса колокольни с килевидным архивольтом;

18. Полуциркульные псевдозакомары верха второго яруса колокольни;

19. Зубчатый раскрепованный пояс второго яруса колокольни;

20. Фронтон второго яруса колокольни;

21. Карниз приделов колокольни;

22. Килевидные с гирьками сандрики окон второго яруса приделов колокольни;

23. Пилястры наличников окон второго яруса приделов колокольни;

24. Арочные ниши во втором ярусе приделов колокольни;

25. Пилястра спаренного окна второго яруса колокольни;


26. Ниши с вписанной буквой «X»;

27. Объединенный архивольт спаренного окна второго яруса колокольни;

28. Декор в виде креста на стене второго



		<p>яруса колокольни из тесаного кирпича;</p> <p>29. Карниз первого яруса приделов колокольни с фризом из ширинок и аркатурным поясом;</p> <p>30. Килевидные сандрики окон приделов колокольни;</p> <p>31. Тяга из лекального кирпича в уровне низа килевидных сандриков;</p> <p>32. Наличники арочных окон приделов колокольни со сложными наборными пилястрами и гирьками;</p> <p>33. Тяга в уровне низа оконных проёмов;</p> <p>34. Ширинки под окнами приделов;</p> <p>35. Простые ширинки пилястр;</p> <p>36. Ширинки с бриллиантовым рустом;</p> <p>37. Ширинки с крестом;</p> <p>38. Зубчатый фриз пилястр;</p> <p>39. Килевидный архивольт портала;</p> <p>40. Пилястры портала;</p> <p>Проемы:</p> <ul style="list-style-type: none"> - арочный проем люкарны шатра колокольни (местоположение, габариты, конфигурация); - арка звона четвёртого яруса колокольни (местоположение, габариты, конфигурация); - арка звона третьего яруса колокольни (местоположение, габариты, конфигурация); - арочные оконные проемы 2-го яруса приделов – 2 шт. арка звона третьего яруса колокольни (местоположение, габариты, конфигурация); - арочные оконные проемы второго яруса колокольни – 2 шт. (местоположение, 	
--	--	--	--

		<p>габариты, конфигурация);</p> <ul style="list-style-type: none"> - арочные оконные проемы с килевидными сандриками, первого яруса колокольни – 4 шт. (местоположение, габариты, конфигурация); - арочный проем входа; 	
8.	<p>Историческое композиционное построение южного фасада</p>	<p><u>Композиционная структура:</u></p> <p>Динамичная ярусная композиция храма-«кораблём» с последовательным расположением по оси: колокольня, трапезная, храмовая часть, алтарная апсида.</p> <p><u>Декоративное оформление:</u></p> <p>Деревянная точёная фигурная шейка с поясками и аркатурой;</p> <ol style="list-style-type: none"> 2. Луковичная главка с покрытием из металла и окраской (материал, форма, цвет – зелёный). 3. Деревянная люкарна с арочным слуховым окном, расположенным на шатре колокольни; 4. Полуциркульные закомары шатрового покрытия; 5. Покрытие шатра металлическими плоскими листами шашкой; 6. Деревянный профилированный карниз шатра колокольни; 7. Арочная ниша с килевидным завершением четвёртого яруса колокольни; 8. Карниз с поясом ширинок и сухариков четвёртого яруса колокольни; 9. Архивольт арки звона четвёртого яруса колокольни; 10. Трехчетвертные пилястры 	

обрамления арочного проёма четвертого яруса колокольни;

11. Ширинки и декоративные ниши простенков;

12. Пояс квадратных ширинок четвертого яруса колокольни;

13. Треугольные фронтончики завершений пилястр третьего яруса колокольни;

14. Трехчетвертные пилястры оформления арки звона третьего яруса колокольни;

15. Ширинки руста пилястр третьего яруса колокольни;

16. Декор стены в виде крестов из тёсаного кирпича;

17. Профилированный карниз третьего яруса колокольни с килевидным архивольтом;

18. Полуциркульные псевдозакомары верха второго яруса колокольни;

19. Зубчатый раскрепованный пояс второго яруса колокольни;

20. Карниз приделов колокольни;

21. Гирьки наличника окна второго яруса придела колокольни;

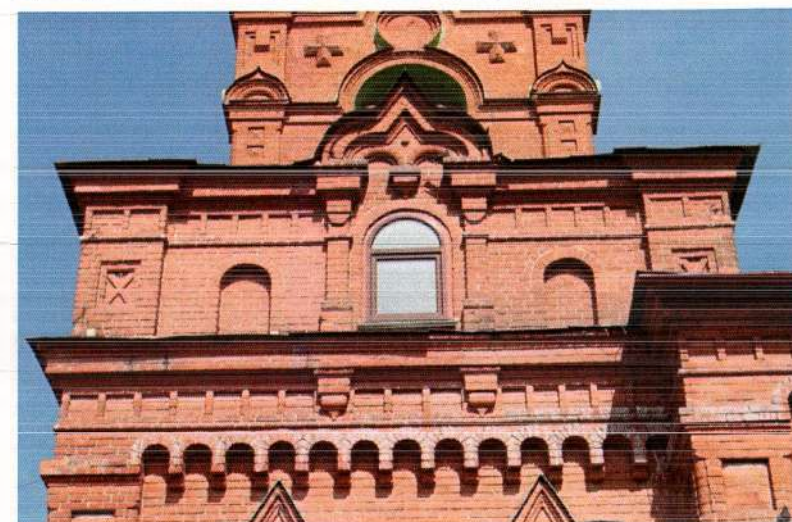
22. Килевидный с гирькой сандрик окна второго яруса придела колокольни;

23. Пилястры наличника окна второго яруса придела колокольни;

24. Арочные ниши во втором ярусе придела колокольни;

25. Ниши с вписанной буквой «Х»;

26. Карниз первого яруса с фризом из

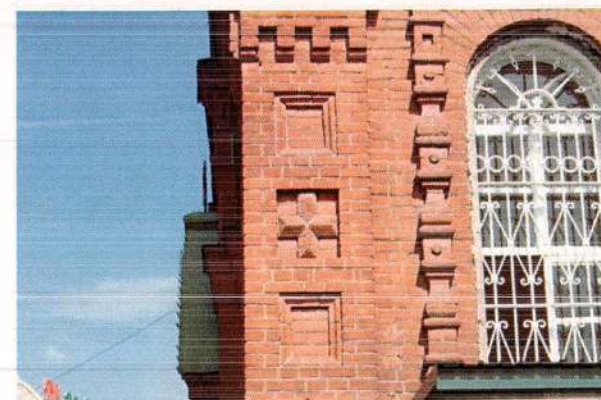
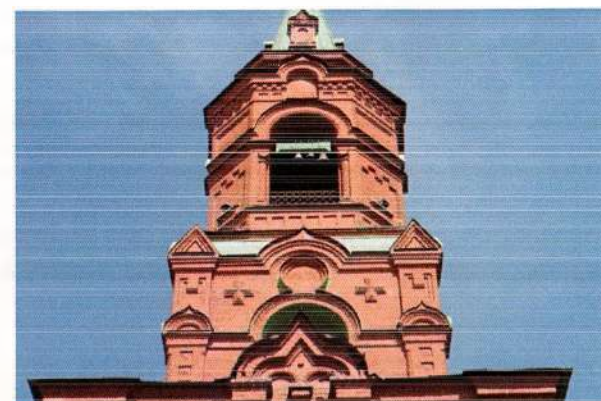


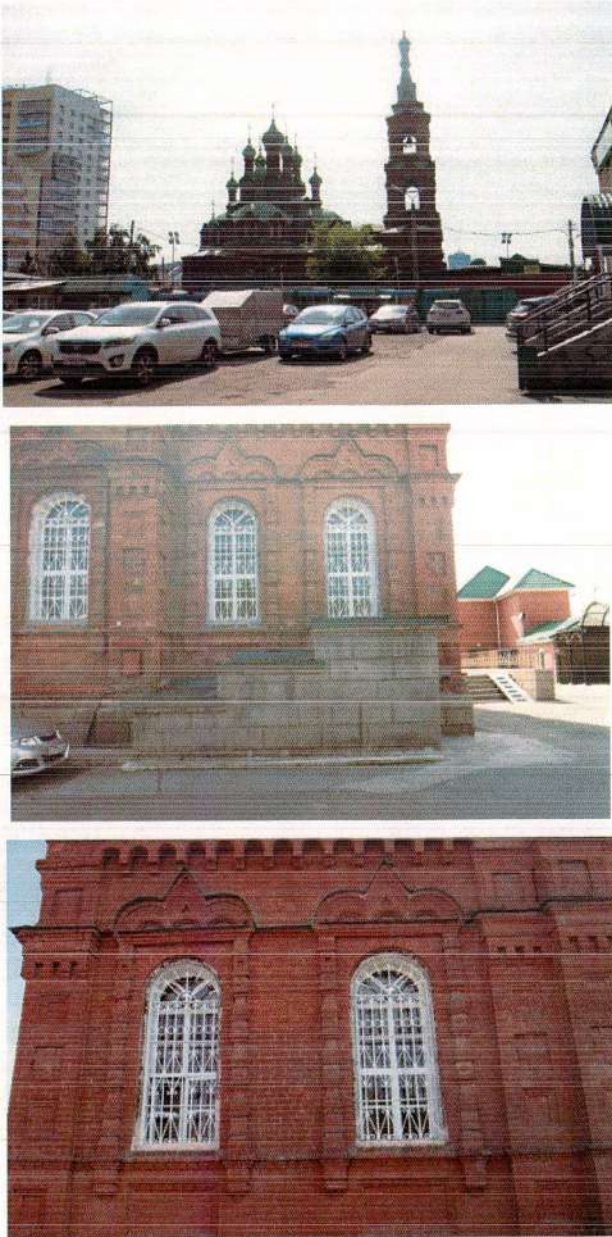
- ширинок и аркатурным поясом;
27. Килевидные сандрики окон приделов колокольни;
 28. Тяга из лекального кирпича в уровне низа килевидных сандриков;
 29. Наличники арочных окон придела колокольни, трапезной и апсиды со сложными наборными пилястрами и гирьками;
 30. Тяга в уровне низа оконных проемов;
 31. Ширинки под окнами;
 32. Простые ширинки пилястр;
 33. Ширинки с бриллиантовым рустом;
 34. Ширинки с крестом;
 35. Зубчатый фриз пилястр;
 36. Архивольты высоких арочных окон храмового объема;
 37. Квадратный фронтон входа;
 38. Сложный архивольт центрального окна храмового объема
 39. Трехчетверные колонны с капителями в простенках окон пятигранных световых барабанов;
 40. Руст пилястр пятигранных световых барабанов;
 41. Архивольты обрамления окон пятигранных световых барабанов;
 42. Пояски шеек под главки апсид;
 43. Профилированные тяги в уровне пяты арок архивольтов пятигранных световых барабанов;
 44. Карниз и фриз с ширинками и поясом с сухариками четверика храмового объема;
 45. Килевидные закомары



главок;
46. Псевдозакомары куполов пятигранных световых барабанов;
47. Пояски и аркатуры шеек главок;
48. Трёхчетвертные раскрепованные пилястры барабанов пятиглавия;
49. Арочные ниши барабанов;
50. Карнизы барабанов;
51. Луковичные главки с покрытием из металла и окраской (материал, форма, цвет – зеленый)

Проемы:
- арочные оконные проемы придела колокольни, трапезной и апсиды (местоположение, габариты, конфигурация); – 7 шт.;
- арочный оконный проем 2-го яруса придела – 1 шт.,
- высокие арочные оконные проемы первого яруса храмового объема – 2 шт.;
- арочное окно над входом – 1 шт.;
- арочные окна пятигранных барабанов;
- прямоугольный дверной проем;



9.	<p>Историческое композиционное построение северного фасада</p>	<p>Композиционная структура: динамичная ярусная композиция храма - «кораблем» с последовательным расположением по оси: колокольня, трапезная, храмовая часть, алтарная апсида;</p> <p>Декоративное оформление:</p> <p>Деревянная точеная фигурная шейка с поясками и аркатурой;</p> <p>2. Луковичная главка с покрытием из металла и окраской (материал, форма, цвет – зеленый);</p> <p>3. Деревянная люкарна с арочным слуховым окном, расположенным на шатре колокольни;</p> <p>4. Полуциркульные закомары шатрового покрытия;</p> <p>5. Покрытие шатра металлическими плоскими листами шашкой;</p> <p>6. Деревянный профилированный карниз шатра колокольни;</p> <p>7. Арочная ниша с килевидным завершением четвёртого яруса колокольни;</p> <p>8. Карниз с поясом ширинок и сухариков четвёртого яруса колокольни;</p> <p>9. Архивольт арки звона четвертого яруса колокольни;</p> <p>10. Трёхчетвертные пилястры обрамления арочного проёма четвертого яруса колокольни;</p> <p>11. Ширинки и декоративные ниши простенков;</p> <p>12. Пояс квадратных ширинок четвертого яруса колокольни;</p>	
----	--	---	--

13. Треугольные фронтончики завершений пилястр третьего яруса колокольни;
14. Трехчетвертные пилястры обрамления арки звона третьего яруса колокольни;
15. Ширинки руста пилястр третьего яруса колокольни;
16. Декор стены в виде крестов из тёсаного кирпича;
17. Профилированный карниз третьего яруса колокольни с килевидным архивольтом;
18. Полуциркульные псевдозакомары верха второго яруса колокольни;
19. Зубчатый раскрепованный пояс второго яруса колокольни;
20. Карниз приделов колокольни;
21. Гирьки наличника окна второго яруса придела колокольни;
22. Килевидный с гирькой сандрик окна второго яруса придела колокольни;
23. Пилястры наличника окна второго яруса придела колокольни;
24. Арочные ниши во втором ярусе придела колокольни;
25. Ниши с вписанной буквой «Х»;
26. Карниз первого яруса с фризом из ширинок и аркатурным поясом;
27. Килевидные сандрики окон приделов колокольни;
28. Тяга из лекального кирпича в уровне низа килевидных сандриков;
29. Наличники арочных окон придела



колокольни, трапезной и апсиды со сложными наборными пилястрами и гирьками;

30. Тяга в уровне низа оконных проёмов;

31. Ширинки под окнами;

32. Простые ширинки пилястр;

33. Ширинки с бриллиантовым рустом;

34. Ширинки с крестом;

35. Зубчатый фриз пилястр;

36. Архивольты высоких арочных окон храмового объема;

37. Квадратный фронтон входа;

38. Сложный архивольт центрального окна храмового объема

39. Трехчетверные колонны с капителями в простенках окон пятигранных световых барабанов;

40. Руст пилястр пятигранных световых барабанов;

41. Архивольты обрамления окон пятигранных световых барабанов;

42. Пояски шеек под главки апсид;

43. Профилированные тяги в уровне пяты арок архивольтов пятигранных световых барабанов;

44. Карниз и фриз с ширинками и поясом с сухариками четверика храмового объема;

45. Килевидные закомары главок;

46. Псевдозакомары куполов пятигранных световых барабанов;

47. Пояски и аркатуры шеек главок;

48. Трёхчетвертные раскрепованные пилястры барабанов пятиглавия;

49. Арочные ниши барабанов;

	<p>50. Карнизы барабанов;</p> <p>51. Луковичные главки с покрытием из металла и окраской (материал, форма, цвет – зеленый);</p> <p>Проемы:</p> <ul style="list-style-type: none">- арочные оконные проемы придела колокольни, трапезной и апсиды (местоположение, габариты, конфигурация); – 7 шт.;- арочный оконный проем 2-го яруса придела – 1 шт.,- высокие арочные оконные проемы первого яруса храмового объема – 2 шт.;- арочное окно над входом – 1 шт.;- арочные окна пятигранных барабанов;- прямоугольный дверной проем.	
--	--	--