



**ГОСУДАРСТВЕННЫЙ КОМИТЕТ ОХРАНЫ ОБЪЕКТОВ КУЛЬТУРНОГО НАСЛЕДИЯ
ЧЕЛЯБИНСКОЙ ОБЛАСТИ**

П Р И К А З

от 07.02.2024 № 30

Челябинск

**Об утверждении описания особенностей, подлежащих обязательному
сохранению (предмета охраны), объекта культурного наследия
регионального значения «Дом купцов Патриных», расположенного
по адресу: Челябинская область, город Усть-Катав, улица Братьев
Мохначевых, дом 5**

В соответствии со статьей 33 Федерального закона от 25 июня 2002 г. № 73-ФЗ «Об объектах культурного наследия (памятниках истории и культуры) народов Российской Федерации», подпунктом 13 пункта 8 Положения о Государственном комитете охраны объектов культурного наследия Челябинской области, утвержденного постановлением Губернатора Челябинской области от 21 июля 2016 г. № 197 «О Государственном комитете охраны объектов культурного наследия Челябинской области», пунктом 13 Порядка определения предмета охраны объекта культурного наследия, включенного в единый государственный реестр объектов культурного наследия (памятников истории и культуры) народов Российской Федерации от 13 января 2016 г. № 28

ПРИКАЗЫВАЮ:

1. Утвердить описание особенностей, подлежащих обязательному сохранению (предмет охраны), объекта культурного наследия регионального значения «Дом купцов Патриных», расположенного по адресу: Челябинская область, город Усть-Катав, улица Братьев Мохначевых, дом 5, включенного в Единый государственный реестр объектов культурного наследия (памятников истории и культуры) народов Российской Федерации.

2. Внести сведения об описании особенностей, подлежащих обязательному сохранению (предмет охраны), объекта культурного наследия регионального значения «Дом купцов Патриных», расположенного по адресу: Челябинская область, город Усть-Катав, улица Братьев Мохначевых, дом 5, в автоматизированную информационную систему ведения Единого государственного реестра объектов культурного наследия (памятников истории и культуры) народов Российской Федерации.

3. Организацию исполнения настоящего приказа возложить на отдел охраны объектов культурного наследия.

4. Контроль за исполнением настоящего приказа оставляю за собой.

Председатель
Государственного комитета



А.В. Федичкин

УТВЕР
ЖДЕН
О

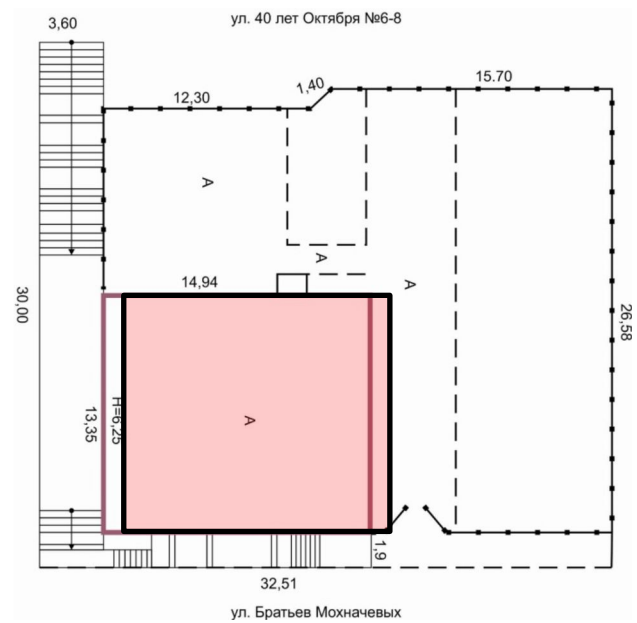
приказом Государственного комитета
охраны объектов культурного наследия
Челябинской области

от 07.02.2024 № 30

Описание особенностей, подлежащих обязательному сохранению, (предмет охраны) объекта культурного наследия регионального значения «Дом купцов Патриных», расположенного по адресу: Челябинская область, город Усть-Катав, улица Братьев Мохначевых, дом 5


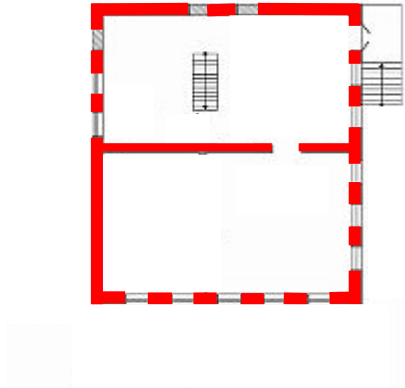
№	Значимость Объекта культурного наследия и отдельных его элементов	Состав предмета охраны	Фотофиксации и иллюстрации
1.	Градостроительные характеристики объекта	Местоположение объекта: 1.1. В городской среде (градоформирующее положение). 1.2. Габариты, силуэт. 1.3. Фронтальная композиция. 1.4. Видовые раскрытия объекта: - обзор по фронтальным координатам (ширине и высоте) со стороны улицы Братьев Мохначевых и переулка Кооперативный.	


1.5. Местоположение объекта в планировочной структуре участка домовладения (угловое положение).



2.	2.1. Композиционный прием главного фасада (со стороны переулка Кооперативный)	<p>1. Архитектурная композиция фасада (фасад №1 по схеме).</p> <p>2. Пластика, рельеф стены и отделочная техника фасада объекта (фасад №1 по схеме) – «открытая» блочная кладка, штукатурная отделка.</p> <p>3. Материал, фактура – блоки «фацетированные» и «бриллиантовой огранки»; «гладкая» штукатурка.</p> <p>4. Группировка оконных проемов, конфигурация, размер, расстекловочная схема (рисунок переплетов).</p>	<p>1</p> 
	2.2. Композиционный прием главного фасада (со стороны ул. Братьев Мохначевых)	<p>1. Архитектурная композиция фасада (фасад №2 по схеме).</p> <p>2. Пластика, рельеф, фактура кладки стены и отделочная техника фасада объекта (фасад №3 по схеме) – «открытая» блочная кладка, штукатурная отделка.</p> <p>3. Материал, фактура – блоки «фацетированные» и «бриллиантовой огранки»; «гладкая» штукатурка.</p> <p>4. Группировка оконных проемов, конфигурация, размер, расстекловочная схема (рисунок переплетов).</p>	<p>2</p> 

<p>2.3. Продолжение позиции: «Композиционный прием фасада» (со стороны дворовой территории)</p>	<p>1. Архитектурная композиция фасада (фасад №3 по схеме). 2. Пластика, рельеф, фактура кладки стены и отделочная техника фасада объекта (фасад №3 по схеме) – «открытая» блочная кладка, штукатурная отделка. 3. Материал, – блоки «фацетированные» и «бриллиантовой огранки»; «гладкая» штукатурка. 4. Оконные проемы (конфигурация, размер, расстекловочная схема - рисунок переплетов)</p>	<p>3</p> 
<p>2.4. Продолжение позиции: «Композиционный прием фасада» (со стороны дворовой территории)</p>	<p>1. Архитектурная композиция Фасада (фасад №4 по схеме) 2. Пластика, рельеф, фактура кладки стены и отделочная техника фасада объекта (фасад №4 по схеме) – «открытая» блочная кладка, штукатурная отделка. 3. Материал – блоки; «фацетированные» и «бриллиантовой огранки» блоки; «гладкая» штукатурка.</p>	<p>4</p> 

3.	Объемно-планировочная и конструктивная структура объекта	<p>1. Планировочная структура в габаритах капитальных стен:</p> <ul style="list-style-type: none"> - конфигурация плана (прямоугольная приближенная к квадрату форма); - этажность здания (1 этаж с цокольным этажом). <p>2. Конструктивная система объекта (бескаркасная конструктивная система).</p> <p>3. Строительная система (несущие стены цокольного этажа из бутовой кладки, несущие стены первого этажа из блоков магнезиального вяжущего).</p> <p>4. Конструктивная схема (продольно-стеновая).</p>	 <p>План цокольного этажа</p>  <p>План первого этажа</p>
----	--	---	---

4.	Строительные конструкции объекта	<p>1) стены наружные внутренние: - наружные цокольного этажа – бутовая кладка циклическая горизонтальными рядами способом «под лопату», материал бутовый камень; - наружные первого этажа – блочная кладка, материал- блоки «фацетированные» и блоки с «бриллиантовой огранкой»; - внутренняя стена – кирпичная кладка, материал (кирпич глиняный полнотельный, раствор известково-цементный);</p> <p>2) фундаменты – конструкция (ленточный), материал (бутовый камень);</p> <p>3) крыша – конфигурация (четырёхскатная), уклон (28°), тип кровельного покрытия (металлическая фальцевая), материал (кровельная сталь).</p>	
5.	Декоративные приемы фасада	<p>1. Архитектурные элементы фасада: - фриз (профиль, геометрический рисунок); - карниз - горизонтальная линия карниза (прямой обрез стены; размер выноса от плоскости стены).</p>	 <p style="text-align: center;">Карниз с фризом</p>

-наличники (конфигурация)

2. Техника отделки плоскости стены первого этажа, уличных фасадов:
-кладка блочная с рельефной поверхностью;
- рельеф плоскости стены из фацетированных блоков (профиль, геометрический рисунок).



Наличник оконных проемов



Рельеф стены уличных (главных) фасадов
фацетированными блоками

3. Техника отделки углов стены уличных фасадов:

- рельеф плоскости стены из блоков с «бриллиантовой огранкой» (профиль, геометрический рисунок).



Рельеф углов стены первого этажа уличных (главных) фасадов блоками с «бриллиантовой огранкой»

4. Техника отделки стены первого этажа дворовых фасадов:

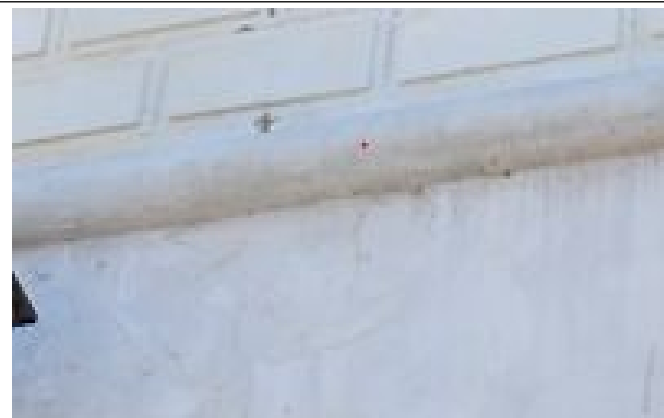
- кладка блочная «открытая» (без штукатурной отделки);
- рельеф плоскости стены из блоков с гладкой поверхностью.



Рельеф стены дворовых фасадов «гладкими» блоками

5. Техника отделки стены цокольного этажа уличных фасадов:

- штукатурная отделка «гладкая»;
- сплошная полочка (профилированный лепной декор из архитектурного облома «валик»);
- окраска одноцветная (с добавлением пигмента до получения оттенка- с большой примесью белой краски).



Техника отделки цокольного этажа уличных (главных) фасадов

6. Техника отделки стены цокольного этажа дворовых фасадов:

- штукатурная отделка «гладкая»;
- окраска одноцветная (с добавлением пигмента до получения оттенка- с большой примесью белой краски).



Техника отделки цокольного этажа дворовых фасадов

6.		<p>7. Архитектурный металл (ставни дверного проема и окон):</p> <ul style="list-style-type: none">- конструкция (рамная коробка, глухие полотна без декора, двухпольные);- вид соединений (на заклепках);- материал – черный металл (железо);- вид отделки (окраска).	 <p>Главный фасад (бывшая торговая лавка)</p>  
----	--	--	---