



**ГОСУДАРСТВЕННЫЙ КОМИТЕТ ОХРАНЫ ОБЪЕКТОВ КУЛЬТУРНОГО НАСЛЕДИЯ
ЧЕЛЯБИНСКОЙ ОБЛАСТИ**

П Р И К А З

от 08.09.2025 № 290

Челябинск

Об утверждении описания особенностей, подлежащих обязательному сохранению (предмета охраны), объекта культурного наследия местного (муниципального) значения «Двухэтажное полукаменное здание усадьбы Покровских», конец XIX в., (памятник), расположенного по адресу: Челябинская область, город Челябинск, улица Цвиллинга, дом 13б

В соответствии со статьей 33 Федерального закона от 25 июня 2002 г. № 73-ФЗ «Об объектах культурного наследия (памятниках истории и культуры) народов Российской Федерации», подпунктом 13 пункта 8 Положения о Государственном комитете охраны объектов культурного наследия Челябинской области, утвержденного постановлением Губернатора Челябинской области от 21 июля 2016 г. № 197 «О Государственном комитете охраны объектов культурного наследия Челябинской области», пунктом 13 Порядка определения предмета охраны объекта культурного наследия, включенного в Единый государственный реестр объектов культурного наследия (памятников истории и культуры) народов Российской Федерации от 13 января 2016 г. № 28

ПРИКАЗЫВАЮ:

1. Утвердить описание особенностей, подлежащих обязательному сохранению (предмет охраны), объекта культурного наследия местного (муниципального) значения «Двухэтажное полукаменное здание усадьбы Покровских», конец XIX в., (памятник), расположенного по адресу: Челябинская область, город Челябинск, улица Цвиллинга, дом 13б, включенного в Единый государственный реестр объектов культурного наследия (памятников истории и культуры) народов Российской Федерации.

2. Внести сведения об описании особенностей, подлежащих обязательному сохранению (предмет охраны), объекта культурного наследия местного (муниципального) значения «Двухэтажное полукаменное здание усадьбы Покровских», конец XIX в., (памятник), расположенного по адресу: Челябинская область, город Челябинск, улица Цвиллинга, дом 13б, в автоматизированную информационную систему ведения Единого

государственного реестра объектов культурного наследия (памятников истории и культуры) народов Российской Федерации.

3. Организацию исполнения настоящего приказа возложить на отдел охраны объектов культурного наследия.

4. Контроль за исполнением настоящего приказа оставляю за собой.

Исполняющий обязанности
председателя
Государственного комитета



Н.А. Степанова

УТВЕРЖДЕНО

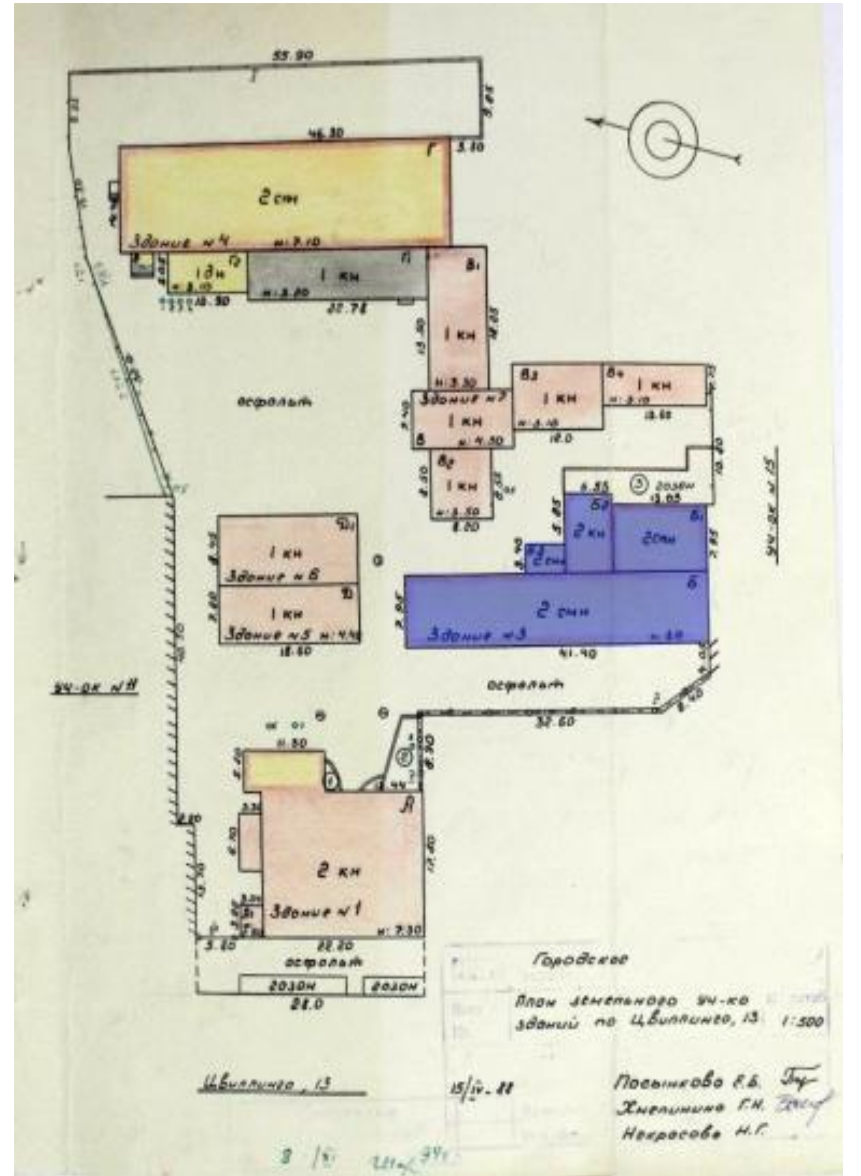
приказом Государственного комитета
охраны объектов культурного наследия

Челябинской области

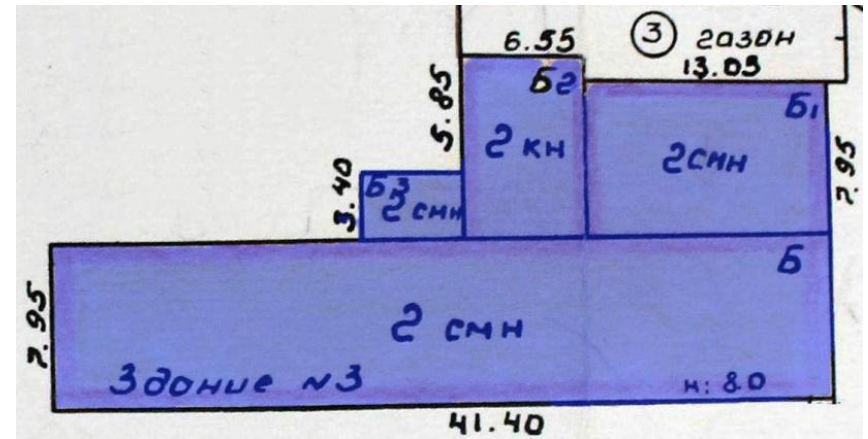
от 08.09.2025 № 290

Описание особенностей, подлежащих обязательному сохранению (предмет охраны), объекта культурного наследия местного (муниципального) значения «Двухэтажное полукаменное здание усадьбы Покровских», конец XIX в., (памятник), расположенного по адресу: Челябинская область, город Челябинск, улица Цвиллинга, дом 136

№ п/п	Видовая принадлежность предмета охраны	Предмет охраны	Фотофиксация
1.	Местоположение и градостроительные характеристики	<p>1. Существующее местоположение здания как элемента застройки исторического центра города Челябинска рубежа XIX – XX вв.</p> <p>2. Существующее местоположение здания как элемента застройки бывшей усадьбы Покровских.</p>	



2. Планировочное и Габариты, этажность, объемно-пространственная композиция двухэтажного здания усложненной конфигурации (литеры Б, Б1, Б2, Б3 кадастрового плана).



3. Конструктивная система и материал

1. Бутовый ленточный фундамент.
 2. Наружные стены первого этажа – кирпичные, второго этажа – деревянные.



3.	Конфигурация, габариты и материал крыши	Тип крыши – стропильная, скатная.	
4.	Исторический характер обработки фасадной поверхности	Штукатурка, окраска первого этажа, окраска второго этажа.	

5. Композиционное решение архитектурно-художественное оформление фасадов

и 1. Сохранившиеся исторические прямоугольные, с лучковым завершением оконные проемы западного и восточного фасадов первого этажа – местоположение, форма, габариты.





2. Карниз простого профиля по периметру первого этажа (западный, северный, восточный фасады).





3. Брандмауэрная стена южного фасада – материал (кирпич), существующие габариты.

