



**ГОСУДАРСТВЕННЫЙ КОМИТЕТ ОХРАНЫ ОБЪЕКТОВ КУЛЬТУРНОГО НАСЛЕДИЯ  
ЧЕЛЯБИНСКОЙ ОБЛАСТИ**

**П Р И К А З**

от 18.07.2024 № 254

Челябинск

**Об утверждении описания особенностей, подлежащих обязательному сохранению (предмета охраны), объекта культурного наследия регионального значения «Дом жилой каменный с воротами», вторая половина XIX – начало XX в., (памятник), расположенного по адресу: Челябинская область, Каслинский муниципальный район, город Касли, улица Комсомольская, дом 18**

В соответствии со статьей 33 Федерального закона от 25 июня 2002 г. № 73-ФЗ «Об объектах культурного наследия (памятниках истории и культуры) народов Российской Федерации», подпунктом 13 пункта 8 Положения о Государственном комитете охраны объектов культурного наследия Челябинской области, утвержденного постановлением Губернатора Челябинской области от 21 июля 2016 г. № 197 «О Государственном комитете охраны объектов культурного наследия Челябинской области», пунктом 13 Порядка определения предмета охраны объекта культурного наследия, включенного в Единый государственный реестр объектов культурного наследия (памятников истории и культуры) народов Российской Федерации от 13 января 2016 г. № 28

**ПРИКАЗЫВАЮ:**

1. Утвердить описание особенностей, подлежащих обязательному сохранению (предмет охраны), объекта культурного наследия регионального значения «Дом жилой каменный с воротами», вторая половина XIX – начало XX в., (памятник), расположенного по адресу: Челябинская область, Каслинский муниципальный район, город Касли, улица Комсомольская, дом 18, включенного в Единый государственный реестр объектов культурного наследия (памятников истории и культуры) народов Российской Федерации.

2. Внести сведения об описании особенностей, подлежащих обязательному сохранению (предмет охраны), объекта культурного наследия регионального значения «Дом жилой каменный с воротами», вторая

половина XIX – начало XX в., (памятник), расположенного по адресу: Челябинская область, Каслинский муниципальный район, город Касли, улица Комсомольская, дом 18, в автоматизированную информационную систему ведения Единого государственного реестра объектов культурного наследия (памятников истории и культуры) народов Российской Федерации.

3. Организацию исполнения настоящего приказа возложить на отдел охраны объектов культурного наследия.

4. Контроль за исполнением настоящего приказа оставляю за собой.

Председатель  
Государственного комитета




А.В. Федичкин

## УТВЕРЖДЕНО

приказом Государственного комитета  
охраны объектов культурного наследия  
Челябинской области

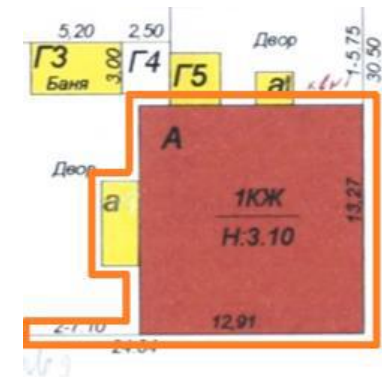
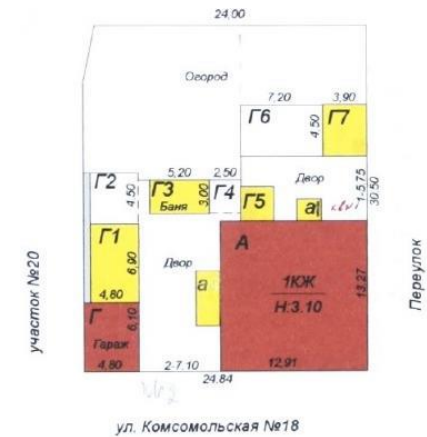
от 18.07.2024 № 254

Описание особенностей, подлежащих обязательному сохранению, (предмет охраны) объекта культурного наследия регионального значения  
«Дом жилой каменный с воротами», вторая половина XIX – начало XX в., (памятник), расположенного по адресу: Челябинская область,  
Каслинский муниципальный район, город Касли, улица Комсомольская, дом 18

№ п/п	Видовая принадлежность предмета охраны	Предмет охраны	Фотофиксация
1.	Местоположение	Расположение, на вторую половину XIX – начало XX в.: 1) в центральной исторической части г. Касли; 2) на углу исторического квартала; 3) по линии застройки улицы Комсомольской; 4) в исторических границах усадьбы.	

2. Объемно-планировочное решение

Объемно-планировочное решение прямоугольного в плане одноэтажного каменного дома с входным тамбуром и усадебными воротами, на вторую половину XIX – начало XX в.: габариты, высотные отметки по венчающим карнизам дома и ворот.



<p>3.</p>	<p>Конструктивные элементы (строительные материалы)</p>	<ol style="list-style-type: none"><li>1. Бутовый фундамент дома.</li><li>2. Внешние и внутренние стены дома кирпичные, из природного камня (цоколь).</li><li>3. Усадебные ворота:<ol style="list-style-type: none"><li>3.1. Кирпичные воротные столбы.</li><li>3.2. Деревянная перемычка проема проезда.</li><li>3.3. Деревянными створы проезда и калитки.</li></ol></li></ol>	 A photograph of a building's exterior wall. The wall is made of light-colored stone or brick with some peeling plaster. A window with a wooden frame is visible on the left. To the right, there is a brick chimney. A yellow gas pipe runs horizontally across the wall, supported by a vertical red metal post. A corrugated metal fence is visible in the foreground on the right.
-----------	---	---	--

4.	Крыша, окрытия, отливы	<p>1. Конфигурация и габариты вальмовой крыши дома, высотные отметки по конькам и свесам крыши.</p> <p>2. Крыша дома стропильная, материал стропил – дерево, кровля металлическая по деревянной обрешетке.</p> <p>3. Односкатная крыша входного тамбура, высотные отметки по свесам крыши.</p> <p>4. Усадебные ворота:</p> <p>4.1.Четырехскатные металлические фальцевые крышицы (кровельки) с круглыми навершиями на воротных столбах.</p> <p>4.2.Двускатные крыши проезда и калитки с фальцевым металлическим окрытием.</p> <p>4.3.Металлические отливы карнизов.</p> <p>4.4.Высотные отметки по навершиям столбов.</p>
----	------------------------	--



5. Композиционное решение и архитектурно-художественное оформление фасадов

На вторую половину XIX – начало XX в.:

1. Фриз (расположение, материал, профиль).
2. Профилированный карниз широкого выноса (расположение, форма, размеры, материал, профиль).

3. Подоконная профилированная тяга (расположение, материал, профиль).




4. Профилированные сандрики над оконными проемами (расположение, форма, профиль, размеры, материал).



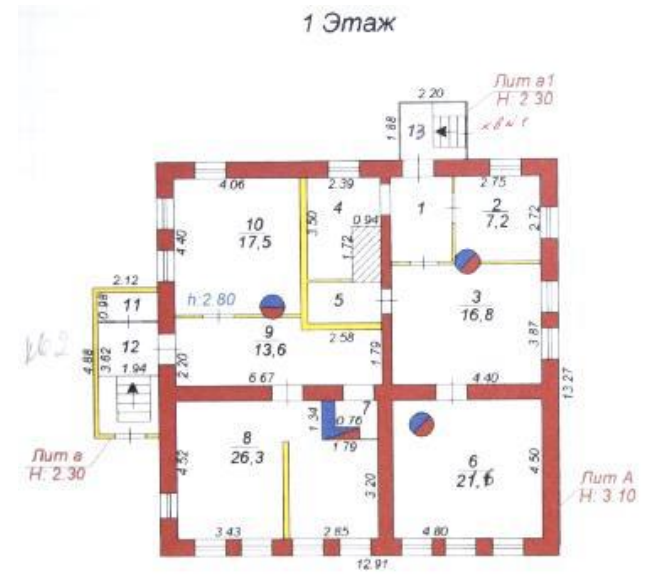
5. Цоколь (расположение, форма, размеры).  
6. Филенки в уровне цоколя главного юго-восточного фасада (расположение, форма, размеры).





		<p>7. Композиция и архитектурно-художественное оформление ворот, на вторую половину XIX – начало XX в. (расположение, форма, размеры, профили, рисунок, материалы):</p> <p>7.1. Двухчастная асимметричная композиция трехстолбных ворот с проездом и калиткой.</p> <p>7.2. Филенчатые лопатки воротных столбов.</p> <p>7.3. Профилированные тяги.</p> <p>7.4. Четырехчастная композиция створ проезда, двухчастная композиция створы калитки (расположение, форма, пропорции, размеры).</p> <p>7.5. Круглые розетки-«солнышки» в технике накладной плоскорельефной резьбы створ ворот и калитки.</p> <p>7.6. Профилированный декоративный элемент на мотив архивольта над проемом калитки.</p>	
6.	Исторические дверные и оконные проемы	<p>1. Внешние дверные проемы (расположение, размеры, форма).</p> <p>2. Оконные проемы (расположение, форма – прямоугольная, размеры).</p>	
7.	Заполнения оконных проемов	Оконные переплеты (рисунок – «Т»-образный, материал – дерево).	
8.	Отделка фасадов, окраска	Штукатурная отделка.	

9. Планировочное архитектурно-художественное решение интерьеров и 1.Пространственно-планировочная структура интерьеров здания в пределах несущих капитальных стен и перекрытий.  
 2.Потолочные карнизы (расположение, размеры, профили, материал).  
 3.Штукатурная отделка помещений.



ул. Комсомольская №18

