



ГОСУДАРСТВЕННЫЙ КОМИТЕТ ОХРАНЫ ОБЪЕКТОВ КУЛЬТУРНОГО НАСЛЕДИЯ
ЧЕЛЯБИНСКОЙ ОБЛАСТИ

П Р И К А З

20.05.2019

Челябинск

№ 174

Об утверждении описания особенностей, подлежащих обязательному сохранению (предмета охраны), объекта культурного наследия регионального значения «Церковь Св. Иоанна Предтечи», расположенного по адресу: Челябинская область, город Катав-Ивановск, улица Тараканова, дом 8

В соответствии со статьей 33 Федерального закона от 25 июня 2002 г. № 73-ФЗ «Об объектах культурного наследия (памятниках истории и культуры) народов Российской Федерации», подпунктом 13 пункта 8 Положения о Государственном комитете охраны объектов культурного наследия Челябинской области, утвержденного постановлением Губернатора Челябинской области от 21.07.2016 г. № 197 «О Государственном комитете охраны объектов культурного наследия Челябинской области», пунктом 13 Порядка определения предмета охраны объекта культурного наследия, включенного в единый государственный реестр объектов культурного наследия (памятников истории и культуры) народов Российской Федерации в соответствии со статьей 64 Федерального закона от 25 июня 2002 г. № 73-ФЗ «Об объектах культурного наследия (памятниках истории и культуры) народов Российской Федерации», утвержденного приказом Министерства культуры Российской Федерации от 13.01.2016 г. № 28

ПРИКАЗЫВАЮ:

1. Утвердить описание особенностей, подлежащих обязательному сохранению (предмет охраны), объекта культурного наследия регионального значения «Церковь Св. Иоанна Предтечи», расположенного по адресу: Челябинская область, город Катав-Ивановск, улица Тараканова, дом 8, включенного в единый государственный реестр объектов культурного наследия (памятников истории и культуры) народов Российской Федерации.
2. Организацию исполнения настоящего приказа возложить на отдел охраны объектов культурного наследия (Степанова Н.А.).
3. Контроль за исполнением настоящего приказа оставляю за собой.

Исполняющий обязанности
председателя



А.А. Баландин

ПРИЛОЖЕНИЕ 1


УТВЕРЖДЕНО

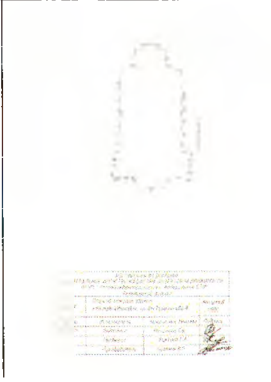


приказом Государственного комитета
охраны объектов культурного наследия

Челябинской области

от «20» 05 2019 г. № 174

Описание особенностей, подлежащих обязательному сохранению (предмет охраны), объекта культурного наследия
регионального значения «Церковь Св. Иоанна Предтечи», расположенного по адресу: Челябинская область,
город Катав-Ивановск, улица Тараканова, дом 8

№ п/п	Значимость объекта культурного наследия и отдельных его элементов	Предмет охраны	Фотофиксация
1	Градостроительное положение здания	Доминирующее положение в окружающей застройке	

2	Историческое здание церкви	Функциональное использование (православный храм) Лит. 1	
3	Объект культурного наследия, обладающий художественной ценностью	Конфигурация здания Симметричная, прямоугольная с 3/4 апсидой, вытянута с запада на восток.	
4	Историческое композиционное построение западного фасада	<p><u>Композиционная структура:</u></p> <ul style="list-style-type: none"> - центрально-симметричная двухъярусная композиция; - портик, поддерживаемый двумя колоннами и двумя прямоугольными пилястрами; 	 

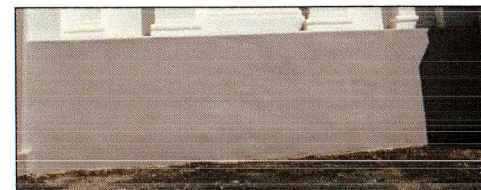
- неполный антаблемент (карниз, архитрав);



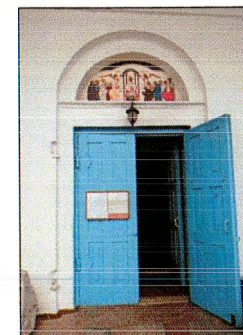
- угловые пилястры большого ордера;



- высокий цоколь.



Проёмы:
- расположенный по центральной оси
дверной проём;



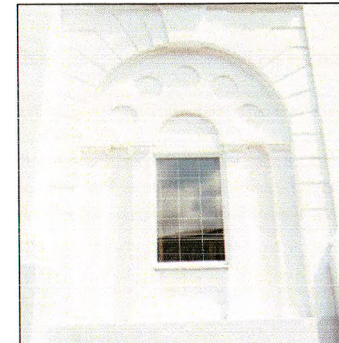
- конфигурация и параметры
прямоугольных оконных проёмов
первого этажа;




Декоративное оформление:



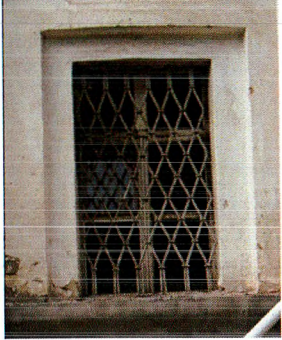
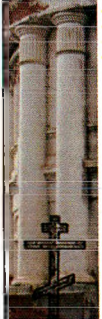


- полукруглые ниши второго этажа с
архивольтами и декоративными
замковыми камнями, в средней части
которых подлежащие раскрытию
окна.

-сложное обрамление окон первого
этажа: рустованные арочные ниши,
пилястры, архивольт,
декорированный пятью кругами;

- базы колонн - 2 шт.;



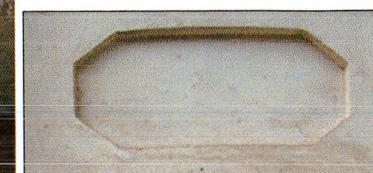
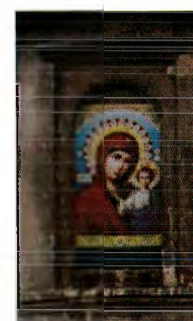
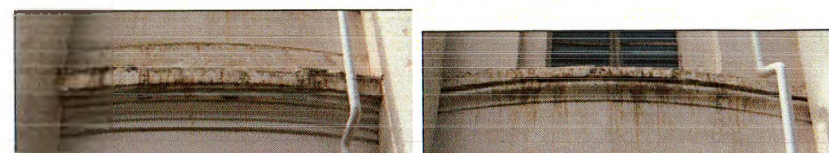
		<p>- базы пилястр - 4 шт.;</p>	
		<p>- раскрепованная межэтажная тяга;</p> <p>- арочные ниши, фланкирующие вход;</p>	  

5	Историческое композиционное построение восточного фасада	<p>Композиционная структура:</p> <ul style="list-style-type: none"> - трёхчастная центрально-симметричная композиция со скруглёнными углами храмового объёма и двухъярусной апсидой; <p>Проёмы:</p> <ul style="list-style-type: none"> - конфигурация и параметры арочных проёмов окон второго яруса апсиды; - конфигурация и параметры прямоугольных окон первого яруса апсиды; 	
		<p>Декоративное оформление:</p> <ul style="list-style-type: none"> - трёхчетвертные пилястры - 8 шт.; - высокий раскрепованный пьедестал трёхчетвертных пилястр; - базы пилястр с плинтами - 8 шт.; 	    

- капители пилястр (стилизация на основе дорической капители с мотивом каннелюров) - 8 шт.

- междуэтажный профилированный раскрепованный карниз;
- раскрепованная тяга в уровне низа окон второго этажа;
- архитрав апсиды большого выноса;

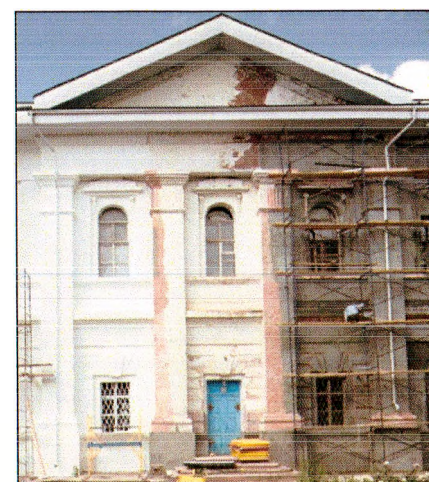
- полуциркулярная ниша в уровне второго яруса, вписанная в прямоугольную нишу и расположенная по центральной оси;
- прямоугольная ниша первого яруса, расположенная по центральной оси;
- восьмиугольная ширинка над окнами первого яруса;



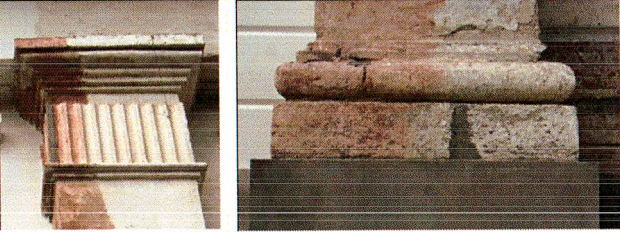
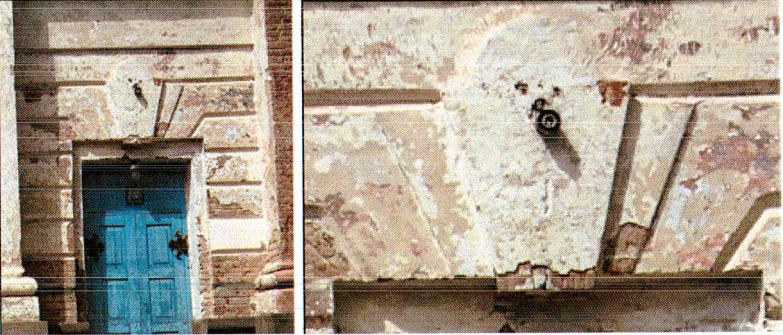


		<p>- рустованные скруглённые углы храмового объёма;</p>	
<p>6</p>	<p>Историческое композиционное построение южного фасада</p>	<p>Композиционная структура: - протяженная двухъярусная композиция по типу храма «кораблем» с последовательным размещением паперти, колокольни, храмового объёма и апсиды;</p>	

Проемы:
- конфигурация и параметры арочных оконных проемов второго яруса – 3 шт.;
- конфигурация и параметры прямоугольных оконных проемов - 5 шт.;
- конфигурация и параметры дверного проема - 1 шт.;

Декоративное оформление:
- портик с четырьмя прямоугольными пилястрами и фронтоном с гладким тимпаном;
- полукруглые ниши второго этажа с архивольтами и декоративными замковыми камнями, в средней части которых подлежащие раскрытию окна;

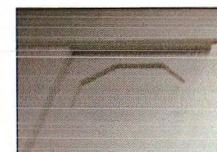


		<p>-сложное обрамление заложенного окна первого этажа: рустованные арочные ниши, пилястры, архивольт, декорированный пятью кругами;</p>	
		<p>- раскрепованная межэтажная тяга;</p> <ul style="list-style-type: none"> - капители пилястр - 4 шт.; - базы пилястр - 4 шт.; - руст простенков первого яруса портика; <p>- декоративные замковые камни оконных и дверного проёмов первого яруса;</p>	  

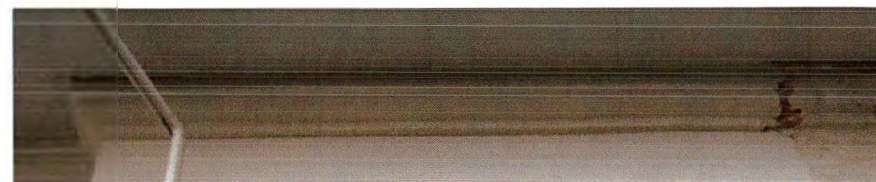
- сандрики окон второго этажа;
- арочные ниши обрамления окон;



- восьмиугольные ширинки над оконными проёмами второго яруса - 2 шт.;



- карнизная тяга;



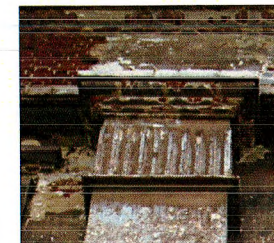
- раскрепованная тяга в уровне низа окон второго этажа;



7	Историческое композиционное построение северного фасада	<p>Композиционная структура:</p> <ul style="list-style-type: none"> - протяжённая двухъярусная композиция по типу храма «кораблем» с последовательным размещением паперти, колокольни, храмового объема и апсиды; <p>Проемы:</p> <ul style="list-style-type: none"> - форма и конфигурация арочных оконных проемов второго яруса – 3 шт.; - форма и конфигурация прямоугольных оконных проемов - 5 шт.; - конфигурация и параметры дверного проема - 1 шт.; 	
			  

Декоративное оформление:

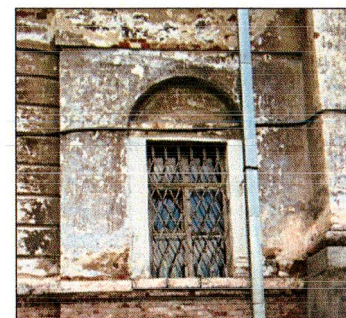
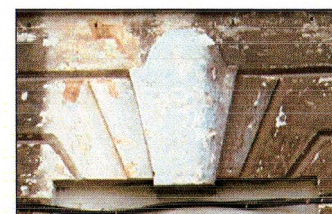
- портик с четырьмя прямоугольными пилястрами и фронтоном с гладким тимпаном;
- полукруглые ниши второго этажа с архивольтами и декоративными замковыми камнями, в средней части которых подлежащие раскрытию окна.
- сложное обрамление заложеного окна первого этажа: рустованные арочные ниши, пилястры, архивольт, декорированный пятью кругами;
- раскрепованная межэтажная тяга;
- капители пилястр - 4 шт.;




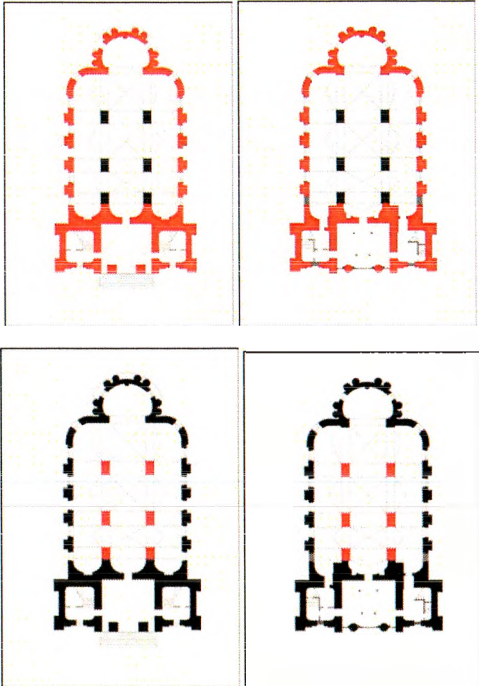


- базы пилястр - 4 шт.;
- руст простенков первого яруса
портика;

- декоративные замковые камни
оконных и дверного проёмов первого
яруса;

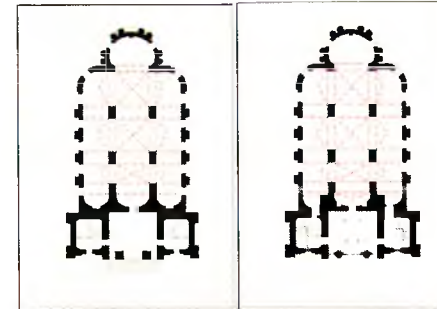
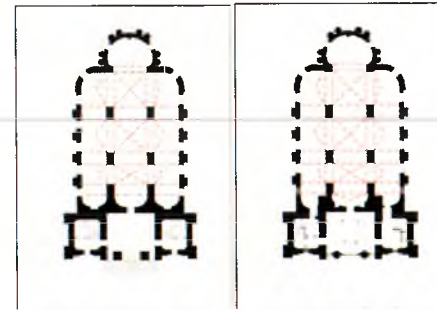
- сандрики окон второго этажа;
- арочные ниши обрамления
окон;



		<p>- восьмиугольные ширинки второго яруса;</p>	
		<p>- карнизная тяга;</p>	
		<p>- раскрепованная тяга в уровне низа окон второго этажа;</p>	
8	Строительные конструкции	<p>- исторические кирпичные наружные и внутренние стены и пилястры;</p> <p>- внутренние капитальные столбы;</p> <p>- подпругные арки;</p>	

- сомкнутые и цилиндрические с распалубками своды;

- полуциркульные и клинчатые перемычки оконных и дверных проёмов;



9	Детали интерьера	<p>- полуциркульные ниши притвора;</p>	
		<p>- лепные тяги обрамления проёмов верхнего храма;</p>	
		<p>- антаблемнты столбов нижнего и верхнего храма;</p>	
		<p>- тяги в уровне основания сводов;</p>	
		<p>- элемент экстерьера, оказавшийся внутри вследствие перестроек здания (дорическая капитель);</p> <p>- элемент экстерьера, оказавшийся внутри вследствие перестроек здания (сандрик)</p>	

