



**ГОСУДАРСТВЕННЫЙ КОМИТЕТ ОХРАНЫ ОБЪЕКТОВ КУЛЬТУРНОГО НАСЛЕДИЯ
ЧЕЛЯБИНСКОЙ ОБЛАСТИ**

П Р И К А З

25.04.2019

Челябинск

№ 108

Об утверждении описания особенностей, подлежащих обязательному сохранению (предмета охраны), объекта культурного наследия регионального значения «Здание Дворца культуры машиностроителей», расположенного по адресу: Челябинская область, город Златоуст, улица им. В.И. Ленина, дом 1

В соответствии со статьей 33 Федерального закона от 25 июня 2002 г. № 73-ФЗ «Об объектах культурного наследия (памятниках истории и культуры) народов Российской Федерации», подпунктом 13 пункта 8 Положения о Государственном комитете охраны объектов культурного наследия Челябинской области, утвержденного постановлением Губернатора Челябинской области от 21.07.2016 г. № 197 «О Государственном комитете охраны объектов культурного наследия Челябинской области», пунктом 13 Порядка определения предмета охраны объекта культурного наследия, включенного в единый государственный реестр объектов культурного наследия (памятников истории и культуры) народов Российской Федерации в соответствии со статьей 64 Федерального закона от 25 июня 2002 г. № 73-ФЗ «Об объектах культурного наследия (памятниках истории и культуры) народов Российской Федерации», утвержденного приказом Министерства культуры Российской Федерации от 13.01.2016 г. № 28

ПРИКАЗЫВАЮ:

1. Утвердить описание особенностей, подлежащих обязательному сохранению (предмет охраны), объекта культурного наследия регионального значения «Здание Дворца культуры машиностроителей», расположенного по адресу: Челябинская область, город Златоуст, улица им. В.И. Ленина, дом 1, включенного в единый государственный реестр объектов культурного наследия (памятников истории и культуры) народов Российской Федерации.
2. Организацию исполнения настоящего приказа возложить на отдел охраны объектов культурного наследия (Степанова Н.А.).
3. Контроль за исполнением настоящего приказа оставляю за собой.

Исполняющий обязанности председателя

Государственного комитета



А.А. Баландин

ПРИЛОЖЕНИЕ 1


УТВЕРЖДЕНО

приказом Государственного комитета
охраны объектов культурного наследия

Челябинской области

от «25» 04 2019 г. № 108

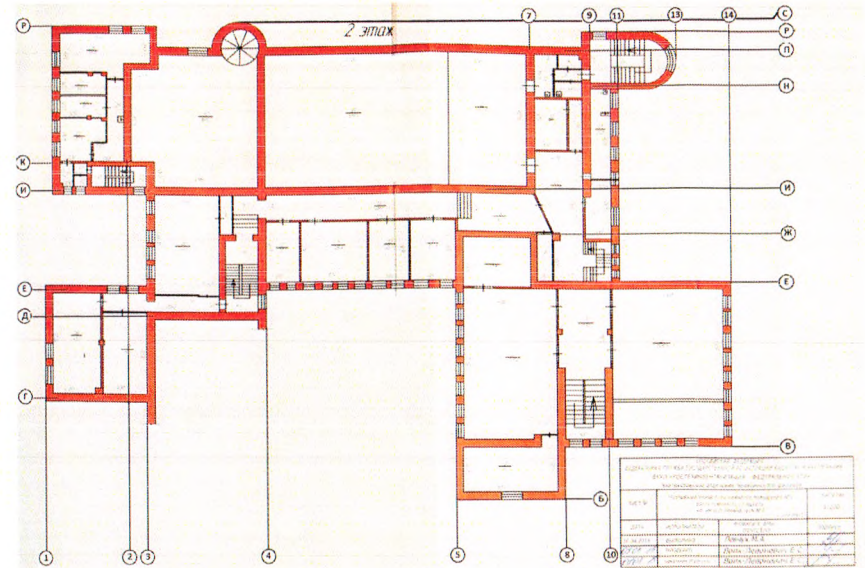
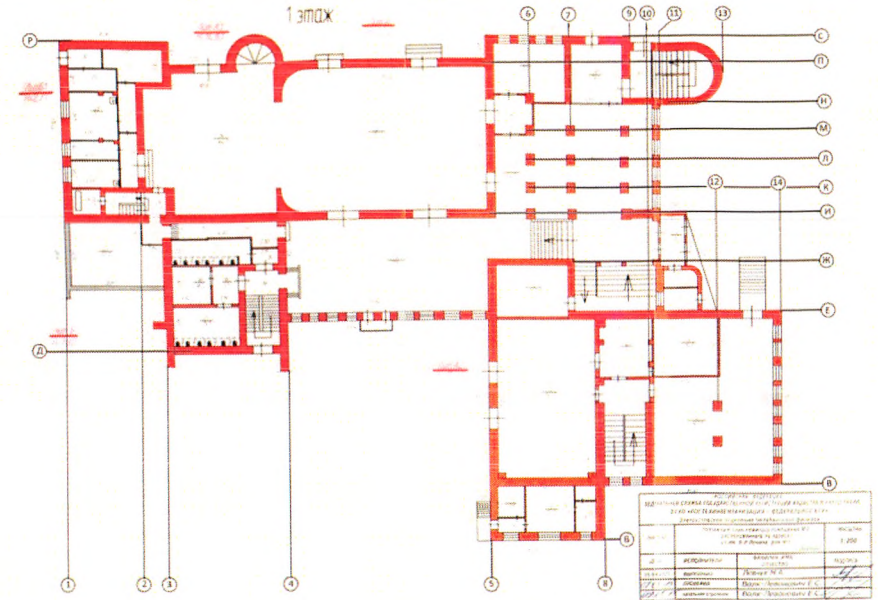
Описание особенностей, подлежащих обязательному сохранению (предмет охраны), объекта культурного наследия регионального значения «Здание Дворца культуры машиностроителей», расположенного по адресу: Челябинская область, город Златоуст, улица им. В.И. Ленина, дом 1

№ п/п	Значимость объекта культурного наследия и отдельных его элементов	Состав предмета охраны	Приложение
1.	Градостроительные характеристики	<p>1.1. существующее местоположение Дворца культуры Машиностроителей как части сохранившейся историко-архитектурной среды конца XIX - начала XX века в историческом ядре г. Златоуста;</p> <p>1.2. видовые раскрытия объекта культурного наследия;</p>	

2.

Объёмно-планировочное решение

- 2.1. кирпичное, близкое в плане к П-образной форме, с переменной этажностью на невысоком цоколе;
- 2.2. габариты объема, включая всю высоту и этажность;
- 2.3. габариты и расположение наружных кирпичных стен и колонн на 1970-е гг.;



5. Историческое композиционное построение

5.1.

Историческое композиционное построение главного (восточного) фасада

Восточная часть здания состоит из трёх объёмов:

а) Центральная двухэтажная часть:
Композиционная структура:

симметричная композиция в пять световых осей с входной группой, совмещенная в ходе реконструкции здания с прямоугольным объёмом, в котором расположен лестничный марш.

Основные конструктивные решения:

- бутовый ленточный фундамент;
- подвал;
- наружные кирпичные стены;
- плоская крыша с парапетом

Наружные оконные проёмы:

- прямоугольные оконные проёмы первого этажа, вытянутые по вертикали – 4 шт.;
- прямоугольные, близкие к квадратной форме проёмы второго этажа – 5 шт.;
- узкие прямоугольные оконные проёмы вытянутые по вертикали – 3 шт.;

б) Полуцилиндрический двухэтажный объём:

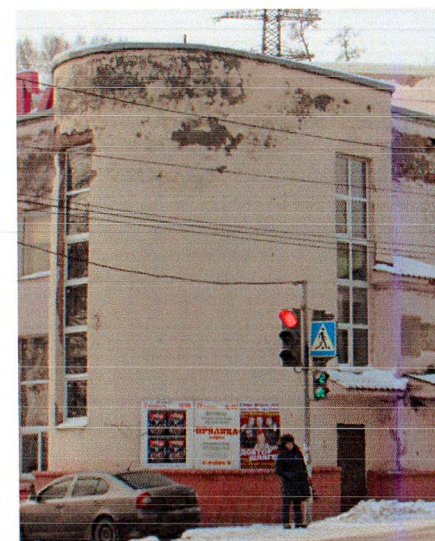
Основные конструктивные решения:

- бутовый ленточный фундамент;
- наружные кирпичные стены;
- прямоугольная плоская плита козырька над входом – 1 шт.;

- плоская крыша с парапетом.

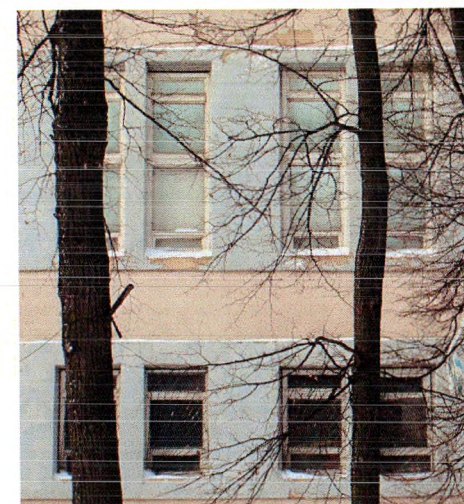
Наружные оконные проёмы:

- сплошное вертикальное остекление с восточной и северной сторон.



Наружные дверные проёмы:
- прямоугольный дверной проём с северной стороны – 1 шт.;
в) Прямоугольный двухэтажный объём с техническим этажом:
Композиционная структура:
- симметричная композиция в восемь световых осей;
Основные конструктивные решения:
- бутовый ленточный фундамент;
- подвал;
- наружные кирпичные стены;
- плоская крыша с парапетом;
Декоративное оформление:
- декоративная отделка оконных блоков;

Наружные оконные проёмы:
- сдвоенные прямоугольные оконные проемы первого этажа, вытянутые по вертикали – 8 шт.;
- сдвоенные прямоугольные оконные проемы второго этажа, вытянутые по вертикали – 8 шт.;
- узкие прямоугольные оконные проемы вытянутые по вертикали (южный фасад) – 6 шт.;
Заполнение оконных проёмов:
- одночастные с фрамугами, расположенными снизу и сверху;



<p>5.2.</p>	<p>Историческое композиционное построение бокового (северного) фасада</p>	<p>Северная часть здания состоит из трех объемов:</p> <p>а) Центральная двухэтажная часть: Композиционная структура: - глухой фасад с входной группой Основные конструктивные решения: - бутовый ленточный фундамент; - наружные кирпичные стены; - прямоугольные плоские плиты козырьков над входами; - двускатная крыша с металлическим покрытием; Наружные оконные и дверные проёмы: - прямоугольные оконные проёмы первого этажа, вытянутые по вертикали – 4 шт.;</p> <p>- прямоугольный оконный проём над входом, вытянутый по горизонтали – 1 шт.;</p> <p>- прямоугольный дверной проём – 3 шт.;</p> <p>б) Трёхэтажный прямоугольный объём: Композиционная структура: -фасад в одну световую ось с выступающей полуцилиндрической частью; Основные конструктивные решения: - бутовый ленточный фундамент; - подвал; - наружные кирпичные стены; - входная группа; - прямоугольная плоская плита козырька над входом; - односкатная крыша с металлическим покрытием; Наружные оконные и дверные проёмы: - прямоугольные оконные проёмы над</p>	
-------------	---	---	--

входом, вытянутые по вертикали – 4 шт.;

- узкие прямоугольные оконные проемы вытянутые по вертикали в цилиндрическом объеме – 4 шт.;
- прямоугольный дверной проем – 1 шт.;

Заполнение оконных проёмов:

- одночастные деревянные окна с импостами, разбитые на восемь частей – 4 шт.;

в) Прямоугольный двухэтажный объем:

Композиционная структура:

- ассиметричный северный фасад в две световые оси;
- симметричный западный фасад в пять световых осей;

Основные конструктивные решения:

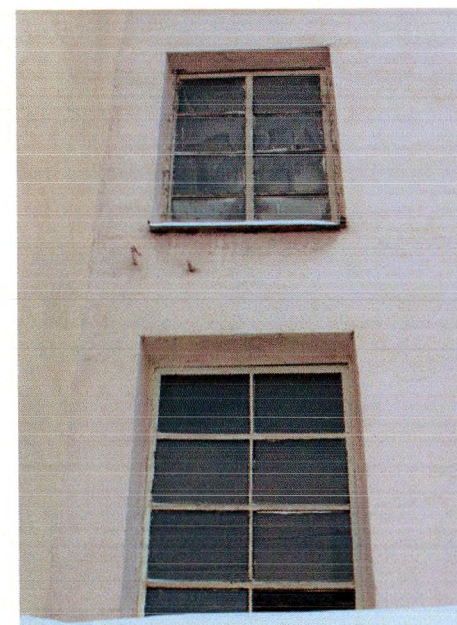
- бутовый ленточный фундамент;
- подвал;
- наружные кирпичные стены;
- входная группа;
- прямоугольная плоская плита козырька над входом с западной стороны – 1 шт.;
- двускатная крыша с металлическим покрытием.

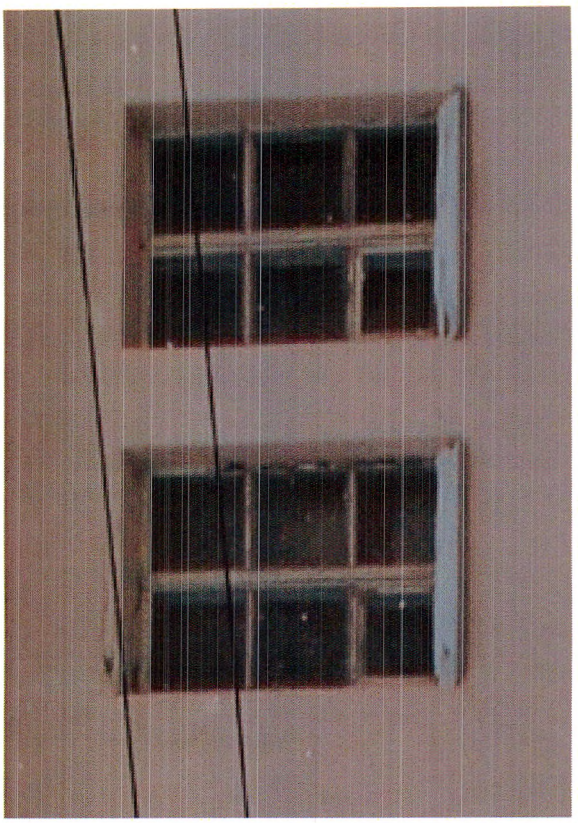
Наружные оконные и дверные проемы:

- прямоугольные оконные проемы с северного фасада – 4 шт.;
- прямоугольные оконные проемы второго этажа с западного фасада – 5 шт.;
- прямоугольный дверной проем с западного фасада – 1 шт.;

Заполнение оконных проёмов:

- двухчастные деревянные распашные окна с импостом, разбитые на шесть частей;





5.3.

Историческое
композиционное
построение
дворового
(западного) фасада

Западная часть здания:
прямоугольный двухэтажный объём:
а) Трёхэтажный прямоугольный объём
Г-образной формы в плане;
Основные конструктивные решения:
- бутовый ленточный фундамент;
- наружные кирпичные стены;
- скатная крыша с металлическим
покрытием;



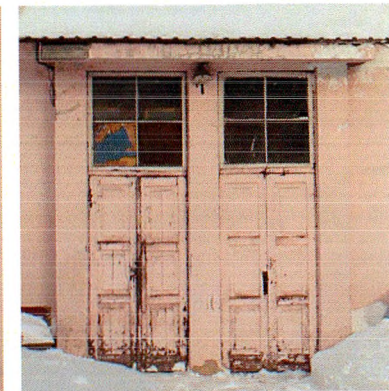
5.4.


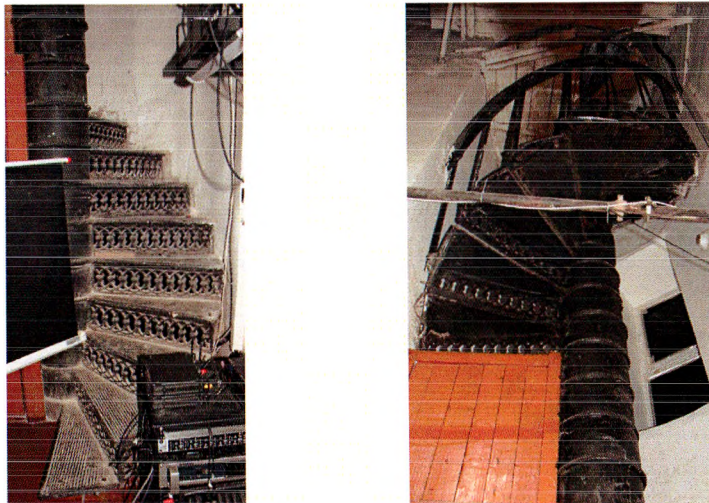
Историческое
композиционное
построение
дворового
(южного) фасада

Южная часть здания:

- а) Прямоугольный двухэтажный объём:
Симметричное построение фасада в
десять световых осей с входной группой;
Декоративное оформление:
- прямоугольная плоская плита козырька
над входом – 1 шт.;
- Наружные оконные и дверные проёмы:
- прямоугольные оконные проёмы –
18 шт.;
- прямоугольные дверные проёмы –
2 шт.;

- Заполнение оконных и дверных проёмов:
- одночастные деревянные окна с
фрамугами, расположенными снизу и
сверху;
- двухстворчатые распашные
филёнчатые деревянные двери с фрамугой,
разделенной на четыре части – 2 шт.;



		<p>б) Прямоугольный трёхэтажный объём: Симметричное построение фасадов. Основные конструктивные решения:</p> <ul style="list-style-type: none"> - бутовый ленточный фундамент; - подвал; - наружные кирпичные стены; - плоская крыша с парапетом; 	
5.5.	Художественное решение декоративного оформления интерьеров	<p>а) Винтовая чугунная лестница, расположенная в полуцилиндрическом объёме, высотой 14,9 м, 62 ступени;</p>	

б) Прямоугольные колонны с каннелюрами – 12 шт.;

в) Одномаршевая парадная лестница в вестибюле;

