



ГОСУДАРСТВЕННЫЙ КОМИТЕТ ОХРАНЫ ОБЪЕКТОВ КУЛЬТУРНОГО НАСЛЕДИЯ
ЧЕЛЯБИНСКОЙ ОБЛАСТИ

П Р И К А З

16.11.2018г.

Челябинск

№ 234

Об утверждении описания особенностей, подлежащих обязательному сохранению (предмета охраны), объекта культурного наследия регионального значения «Партшкола», конец 50-х годов XX века, расположенного по адресу: Челябинская область, г. Челябинск, ул. Елькина, 76

В соответствии со статьей 33 Федерального закона от 25 июня 2002 г. № 73-ФЗ «Об объектах культурного наследия (памятниках истории и культуры) народов Российской Федерации», подпунктом 13 пункта 8 Положения о Государственном комитете охраны объектов культурного наследия Челябинской области, утвержденного постановлением Губернатора Челябинской области от 21.07.2016 г. № 197 «О Государственном комитете охраны объектов культурного наследия Челябинской области»

ПРИКАЗЫВАЮ:

1. Утвердить описание особенностей, подлежащих обязательному сохранению (предмет охраны), объекта культурного наследия регионального значения «Партшкола», конец 50-х годов XX века, расположенного по адресу: Челябинская область, г. Челябинск, ул. Елькина, 76, включенного в единый государственный реестр объектов культурного наследия (памятников истории и культуры) народов Российской Федерации.

2. Организацию исполнения настоящего приказа возложить на отдел охраны объектов культурного наследия.

3. Контроль за исполнением настоящего приказа оставляю за собой.

Председатель

А.А. Баландин

ПРИЛОЖЕНИЕ 1


УТВЕРЖДЕНО

приказом Государственного комитета
охраны объектов культурного наследия

Челябинской области

от «16» 11 2018 г. № 234

Описание особенностей, подлежащих обязательному сохранению (предмет охраны), объекта культурного наследия регионального значения «Партшкола», конец 50-х годов XX века, расположенного по адресу: Челябинская область, г. Челябинск, ул. Елькина, 76

№ п/п	Видовая принадлежность предмета охраны	Предмет охраны	Фотофиксация
1. Объёмно-пространственное решение расположения памятника в структуре города			
1.1	Градостроительный приём расположения административного здания	Здание является одним из элементов исторической среды, масштаб которого хорошо согласован с окружающей застройкой, расположенной по ул. Елькина в центральной части города Челябинска	

1.2	<p>Местоположение памятника как части историко-архитектурной среды г. Челябинска</p>	<p>Существующее местоположение здания как части сохранившейся архитектурной среды 1950-х гг.. XX в. расположенной в центральной части города Челябинска</p>	 <p>ул. Елькина, 76</p> <p>Ситуационный план</p>
1.3	<p>Местоположение памятника как элемента градостроительного комплекса</p>	<p>Образ здания Партшколы как сохранившийся образец неоклассицизма сер. XX в., расположенного по красной линии ул. Елькина, являясь элементом градостроительного комплекса</p>	

2.	Функциональное назначение памятника	Существующее назначение памятника - административное	
----	-------------------------------------	--	---

Объемно-планировочное решение памятника и его элементов


3.1 Общие сведения о памятнике

Кирпичное четырехэтажное «Г»-образное в плане здание выполнено с элементами неоклассицизма. Главный фасад выделен трехчастным аттиком в южной части. Парадный вход в здание акцентирован широким прямоугольным порталом высотой в два этажа. Над ним три окна третьего и четвертого этажей обрамлены пилястрами. По центру аттика выполнено круглое слуховое окно, охваченное небольшой полукруглой аркой. Здание по высоте разделено на две части междуэтажным профилированным поясом. Плоскость стен нижних двух этажей выполнена в виде крупного руста. Главный фасад венчает многоступенчатый



лепной



			
3.2	Общие габариты	Лит. А Габариты: 67,15x16,10; 52,0x16,4 Конфигурация здания: Ассиметричная	Данные ОГУП «Областной центр технической инвентаризации» по Челябинской области Челябинское управление от 18.11.2006 г.

4	Общее композиционно-планировочное решение памятника и его элементов	
4.1	Общее композиционное решение подвала	<p>Под зданием находится эксплуатируемый подвал, в плане идентичный самому зданию, в подвальные помещения имеются три входа со стороны двора.</p>
<div style="text-align: center;"> <p>План подвала</p>  <p>■ - исторические несущие кирпичные стены</p> </div>		

4.2

Общее композиционное решение 1-го этажа

Ассиметричная планировка 1-го этажа здания, образованная капитальными несущими кирпичными стенами с учетом исторических проемов и колонн, внутренняя планировка решена по коридорному типу. Парадный вход расположен в левом крыле восточного фасада.



4.3

Общее композиционное решение 2-го этажа

Ассиметричная планировка 2-го этажа здания, образованная капитальными несущими кирпичными стенами с учетом исторических проемов, внутренняя планировка решена по коридорному типу.



4.4	Общее композиционное решение 3-го этажа	Ассиметричная планировка 3-го этажа здания, образованная капитальными несущими кирпичными стенами с учетом исторических проемов и колонн, внутренняя планировка решена по коридорному типу. На северном фасаде расположена 4-х колонная двухсветная лоджия, оформленная в виде выносного портика.	<p style="text-align: center;">План 3-го этажа</p>  <p style="text-align: center;">■ - исторические несущие кирпичные стены</p>
-----	---	---	--

<p>4.5.</p>	<p>Общее композиционное решение 4-го этажа</p>	<p>Ассиметричная планировка 4-го этажа здания, образованная капитальными несущими кирпичными стенами с учетом исторических проемов и колонн, внутренняя планировка решена по коридорному типу. На северном фасаде расположена 4-х колонная двухсветная лоджия, оформленная в виде выносного портика.</p>	 <p>План 4- этажа</p> <p>2 помещение</p> <p>— исторические несущие кирпичные стены</p>
<p>5.</p>	<p>Основные конструктивные решения памятника</p>	<p>Здание кирпичное «Г»-образной формы в плане, поставлено на бутовом ленточном фундаменте, имеет четыре продольных несущих стены, перегородки кирпичные, дощатые, из ГВЛ, чердачное и междуэтажные перекрытия деревянные утепленные, здание перекрыто многоскатной крышей с металлическим кровельным покрытием по деревянным стропилам и</p>	

обрешетке, кровля по периметру ограждена парапетной решеткой. Здание по высоте разделено на две части междуэтажным профилированным поясом. Плоскость стен первых двух этажей выполнена в виде крупного руста, а плоскость верхних – гладко оштукатурена. Парадный вход акцентирован широким прямоугольным порталом высотой в два этажа. Под зданием находится подвал, который имеет три входа со стороны двора.



6.	Историческое композиционное построение левого крыла восточного (главного) фасада	<p>Композиционная структура: Композиция восточного фасада, подчиненная ордерной системе: деление на ярусы, антаблемент, междуэтажный декоративный пояс</p> <p>Декоративное оформление: 1-трехчастный аттик; 2- полуциркульная профилированная арка, обработанная пояском ионик; 3-круглое слуховое окно; 4-лепной серп и молот с колосьями пшеницы над полуциркульной аркой; 5-лепные вазоны; 6-лепные ракушки; 7-профилированный карниз большого выноса с мутулами; 8-парапетные столбики; 9-профилированный карниз; 10-венчающий ступенчатый карниз с дентикулами, модильонами, пояском ионик и гуськами; 11-ступенчатый карниз; 12-поясок ионик; 13-профилированный фриз; 14- лепной фронтон, расположенный над декоративной арочной нишей; 15- декоративная арочная ниша оформлена замковым камнем; 16-прямоугольные пилястры со</p>
----	--	---



Фрагмент главного восточного фасада. Левое крыло



Трехчастный аттик, по центру которого выполнено круглое слуховое окно, охваченное небольшой полуциркульной профилированной аркой, обработанной пояском ионик, украшенный декоративными лепными элементами

стилизованными капителями, обрамляющие арочные ниши в простенках оконных проемов 4-го этажа;

17-прямоугольные пилястры со стилизованными капителями, расположенные в оконных простенках 4-го этажа;

18-профилированная полочка над арочными нишами;

19-прямоугольные пилястры со стилизованными капителями и базами, расположенные в оконных простенках 3-го этажа;

20-прямоугольные ниши, обрамленные

профилированной рамкой в оконных простенках 3-го этажа;

21-профилированный карниз между 3-м и 4-м этажами;

22-междуэтажный профилированный пояс;

23- гирлянда над высоким перспективным порталом;

24- высокий перспективный портал главного входа;

25- декоративная ширинка над дверным проемом главного входа;

26- круглые розетки над дверным проемом главного входа

27-каннелированные пилястры, обрамляющие дверной проем;




Высокий перспективный портал главного входа



Фрагмент главного восточного фасада

	<p>28-клинчатая перемычка над оконными проемами 1-го этажа;</p> <p>29- плоскость стен 1-го и 2-го этажей выполнена под крупный руст.</p> <p><u>Проемы:</u></p> <ul style="list-style-type: none">- оконные проемы 1-го этажа без обрамлений – 18 шт.- оконные проемы 2-го этажа без обрамлений – 17 шт.- оконный проем 2-го этажа, обрамленный перспективным порталом – 1шт.;- оконные проемы 3-го этажа, обрамленные пилястрами – 3 шт.;- оконные проемы 3-го этажа без обрамлений – 15 шт.;- оконные проемы 4-го этажа, обрамленные пилястрами – 3 шт.;- оконные проемы 4-го этажа без обрамлений – 15 шт.;-дверной проем, обрамленный каннелированными пилястрами – 1 шт. .	
--	---	--

7.	Историческое композиционное построение южного (бокового) фасада	<p><u>Композиционная структура:</u> Ритмически монотонная композиция в 12 световых осей.</p> <p><u>Декоративное оформление:</u> 1- профилированный карниз большого выноса с мутулами; 2- венчающий ступенчатый карниз с дентикулами, модильонами, поясом ионик; 3- междуэтажный профилированный пояс; 4- плоскость стен 1-го и 2-го этажей выполнена под крупный руст. 5- цокольный карниз</p> <p><u>Проемы:</u> - оконные проемы 1-го этажа без обрамлений – 12 шт.; - оконные проемы 2-го этажа без обрамлений – 12 шт.; - оконные проемы 3-го этажа без обрамлений – 12 шт.; - оконные проемы 4-го этажа без обрамлений – 12 шт.</p>	 <p>Вид на южный боковой фасад</p>
----	---	---	--

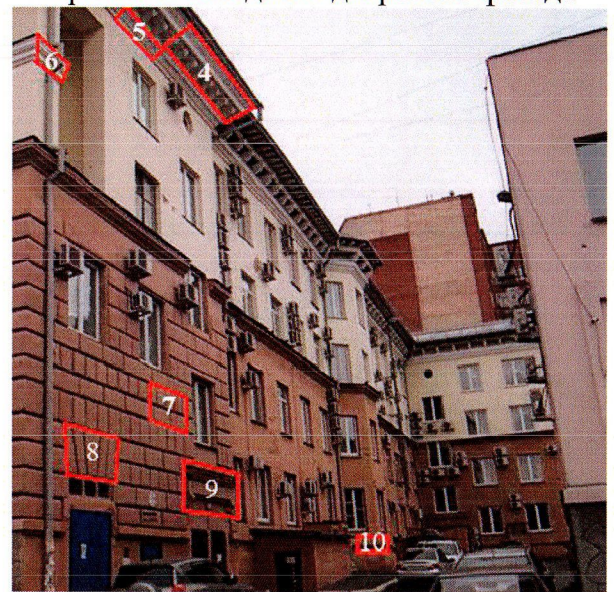


Фрагмент южного фасада. Вид с юго-востока

8.	<p>Историческое композиционное построение западного (дворового) фасада</p>	<p><u>Композиционная структура:</u> Ассиметричная композиция западного (дворового) фасада выделенная боковым ризалитом левого крыла и эркером в центральной части</p> <p><u>Декоративное оформление:</u> 1- широкий деревянный карниз, поддерживаемый деревянными балками, распределенными равномерно по всей длине карниза; 2- венчающий ступенчатый карниз с дентикулами, модильонами, поясом ионик 3- междуэтажный профилированный пояс; 4- профилированный карниз большого выноса с мутулами; 5- венчающий ступенчатый карниз; 6- профилированный карниз в простенке двухсветной лоджии; 7- плоскость стен ризалита 1-го и 2-го этажей выполнена под крупный руст. 8- клинчатая перемычка над дверным проемом в ризалите; 9- прямоугольный сандрик на кронштейнах над дверным проемом</p> <p><u>Проемы:</u> - оконные проемы 1-го этажа без обрамлений – 14 шт.;</p>
----	--	---

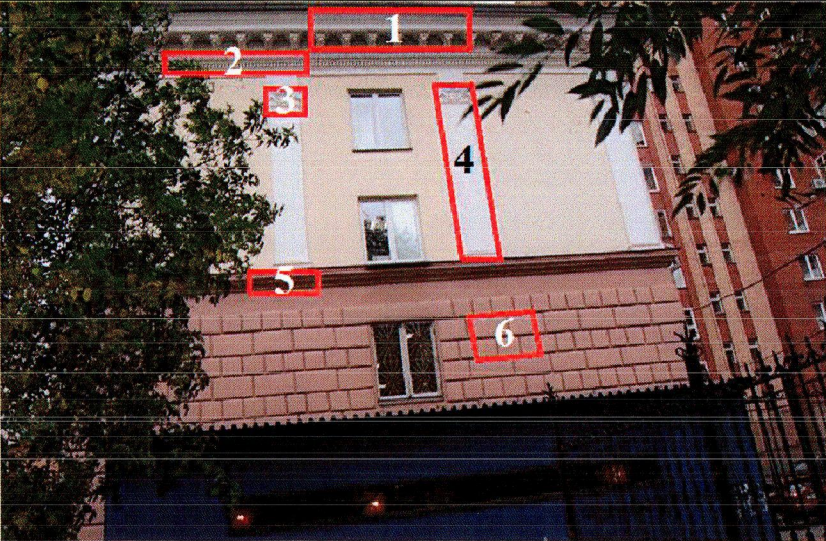


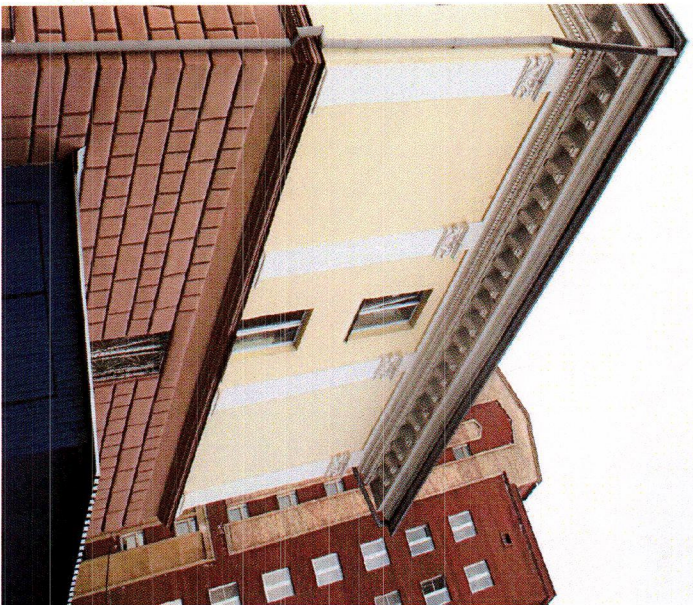
Фрагмент западного дворового фасада




Вид на западный дворовой фасад с серо-западной стороны

	<ul style="list-style-type: none">- оконные проемы 2-го этажа без обрамлений – 17 шт.;- оконные проемы 3-го этажа без обрамлений – 16 шт.;- оконные проемы 4-го этажа без обрамлений – 16 шт.;- оконные проемы лестничной клетки между 1-м и 2-м этажами без обрамлений – 2 шт.;- оконные проемы лестничной клетки между 2-м и 3-м этажами без обрамлений – 2 шт.;- оконные проемы лестничной клетки между 3-м и 4-м этажами без обрамлений – 2 шт.;- восьмиугольное окно на 4-м этаже – 2 шт.- дверные проемы на 1-м этаже – 3 шт.- вход в подвал из крытого прямка – 1 шт.	
--	--	--

9	<p>Историческое композиционное построение западного (торцевого) фасада</p>	<p><u>Композиционная структура:</u> Центральнo-симметричная композиция в 1 световую ось, стена фасада на уровне 3-го и 4-го этажей акцентирована пилястрами.</p> <p><u>Декоративное оформление:</u> 1- профилированный карниз большого выноса с мутулами; 2- венчающий ступенчатый карниз с дентикулами, модильонами, поясом ионик; 3- стилизованная капитель; пилястры; 4- прямоугольные пилястры; 5- междуэтажный профилированный пояс; 6- плоскость стены 1-го и 2-го этажей выполнена под руст.</p> <p><u>Проемы:</u> - оконный проем 2-го этажа без обрамлений – 1 шт.; - оконный проем 3-го этажа без обрамлений – 1 шт.; - оконный проем 4-го этажа без обрамлений – 1 шт.</p>	 <p>Вид на западный (торцевой) фасад с пристроем из легких металлических конструкций</p>
---	--	---	---



Вид на западный (торцевой) фасад с пристроем из легких конструкции

<p>10</p>	<p>Историческое композиционное построение северного (торцевого) фасада</p>	<p><u>Композиционная структура:</u> Композиция северного фасада подчиненная ордерной системе: двухсветная лоджия, расположенная на 3-м и 4-м этажах здания оформлена в виде выносного портика завершеного полным антаблементом.</p> <p><u>Декоративное оформление:</u> 1- профилированный карниз большого выноса с мутулами; 2- широкий деревянный карниз, поддерживаемый деревянными балками, распределенными равномерно по всей длине карниза; 3- венчающий ступенчатый карниз с дентикулами, модульонами, поясом ионик; 4- фриз, декорированный лепными гирляндами; 5- профилированный карниз; 6- пояс ионик; 7- капитель колонны коринфского ордера; 8- капитель пилястры; 9- лепной фронтон декоративной арочной ниши; 10- декоративная арочная ниша, расположенная в крайнем простенке; 11 – прямоугольная ниша, обрамленная прямоугольной</p>	 <p>Вид на северный (торцевой) фасад здания</p>
-----------	--	--	---

профилированной рамкой;
12- тело колонны коринфского ордера;
13- пилястры в межоконных простенках лоджии;
14- база колонны коринфского ордера;
15- ограждение между колоннами из балюстрады;
16- ступенчатый карниз с дентикулами;
17- междуэтажный профилированный пояс;
18 – руст стен 1-го и 2-го этажей;
19 – цоколь, облицованный каменными плитами.

Проемы:

- оконный проем 1-го этажа без обрамления – 1 шт.;
- дверной проем с высоким крыльцом – 1шт.
- оконные проемы 2-го этажа без обрамлений – 3 шт.;
- оконные проемы 3-го этажа без обрамлений в лоджии – 3 шт.;
- дверной проем 3-го без обрамлений в лоджии – 1шт.
- оконные проемы 4-го этажа без обрамлений в лоджии – 3 шт.;



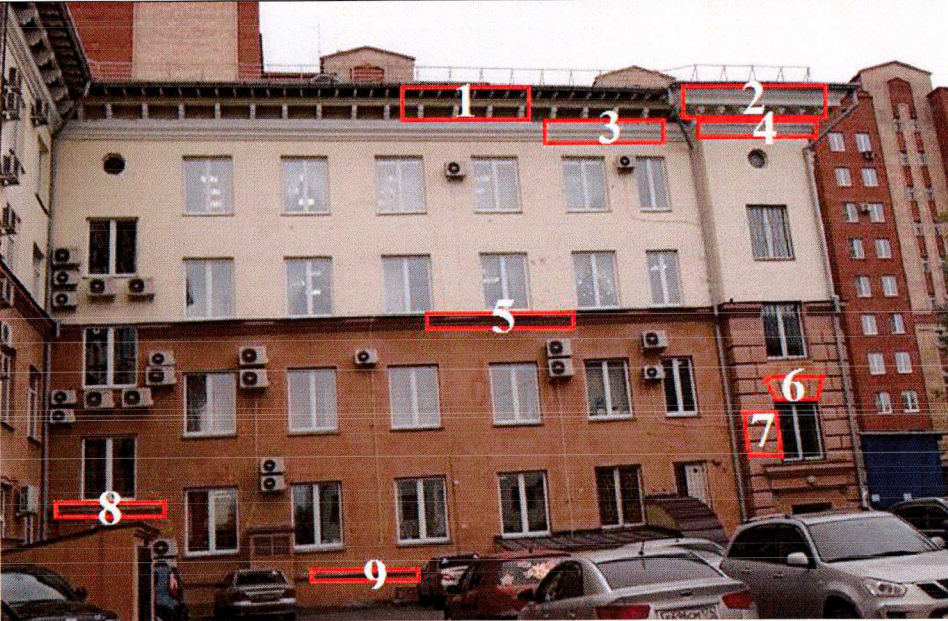
Внутреннее пространство двухсветной лоджии



Вид на ограждение из балюстрады между квадратными постаментами для колонн коринфского ордера



Вид на потолок двухсветной лоджии, обработанный карнизными тягами по всему периметру

11.	<p>Историческое композиционное построение северного (дворового) фасада</p>	<p><u>Композиционная структура:</u></p> <ul style="list-style-type: none"> - композиция в 6 световых осях; - в боковом ризалите 1 световая ось, расположенная между этажами <p><u>Декоративное оформление:</u></p> <ul style="list-style-type: none"> 1- широкий деревянный карниз, поддерживаемый деревянными балками, распределенными равномерно по всей длине карниза; 2- профилированный карниз большого выноса с мутулами; 3- профилированный карниз; 4- венчающий ступенчатый карниз с дентикулами, модильонами, поясом ионик и гуськами; 5- междуэтажный профилированный пояс; 6- клинчатая перемычка над окном лестничной клетки в ризалите; 7- плоскость стены ризалита 1-го и 2-го этажей выполнена под крупный руст. 8- прямоугольный сандрик над дверным проемом лестничной клетки; 9- цокольный карниз; <p><u>Проемы:</u></p> <ul style="list-style-type: none"> - оконные проемы 1-го этажа без обрамлений – 6 шт.; - оконные проемы 2-го этажа 	 <p>Вид на северный (дворовый) фасад</p>
-----	--	--	---

без обрамлений – 6 шт.;

- оконные проемы 3-го этажа без обрамлений – 6 шт.;
- оконные проемы 4-го этажа без обрамлений – 6 шт.;
- оконные проемы лестничной клетки между 1-м и 2-м этажами без обрамлений – 2 шт.;
- оконные проемы лестничной клетки между 2-м и 3-м этажами без обрамлений – 2 шт.;
- оконные проемы лестничной клетки между 3-м и 4-м этажами без обрамлений – 2 шт.;
- восьмиугольные окна на 4-м этаже – 2 шт.



Вид на служебный вход в здание со стороны северного дворового фасада



Вход в подвал из крытого приямка

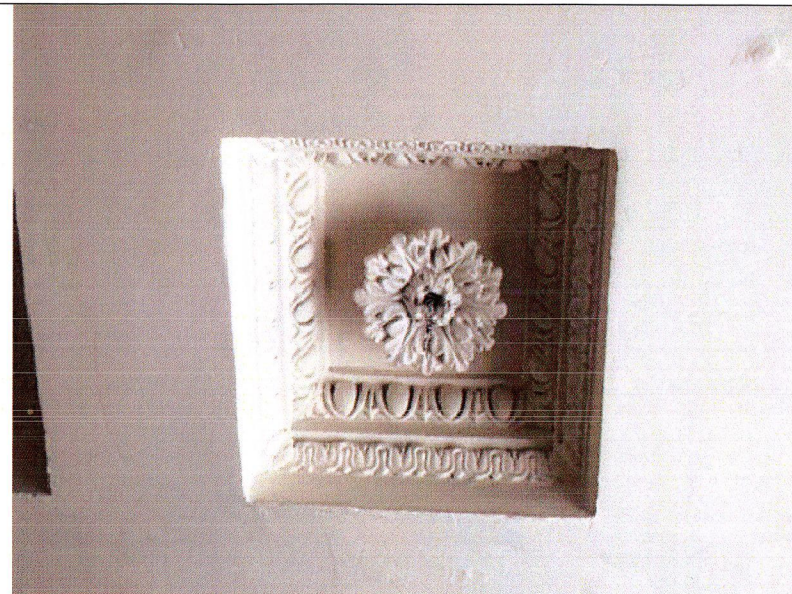
12. Детали интерьера

кессонированные потолки фойе (Илл. 21);
лепная розетка с поясками из ионик и листьев аканфа (Илл. 22);
колонны в фойе с абаками и канелированными фустами (Илл. 23, 24);
лепные декоративные кронштейны, обрамляющие оконные проемы фойе (Илл. 25);
лепные тяги, украшающие колонные откосы фойе (Илл. 26);
балясины ограждения парадной лестницы, столбы



Илл. 21.

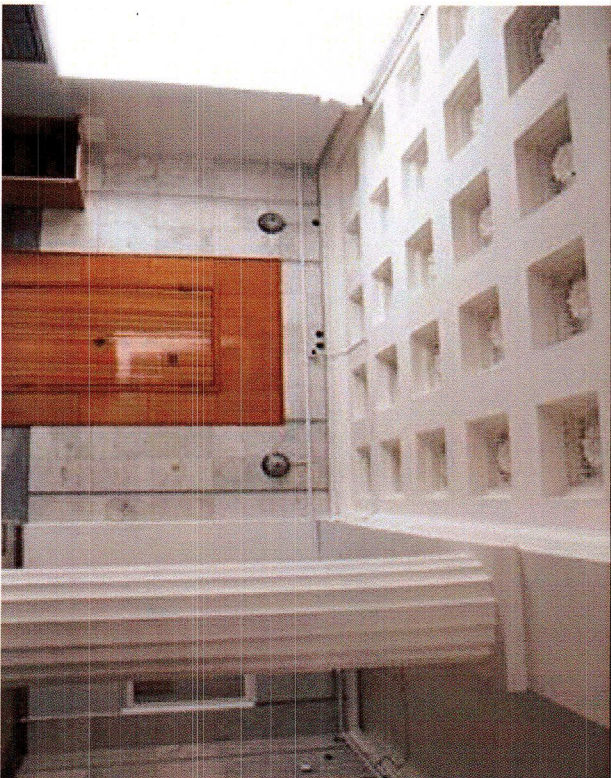
вадратного сечения с профилированными абаками (Илл. 27);- столбы вадратного сечения с профилированными абаками (Илл. 28); тумбы на лестничной площадке (Илл. 29); лепные плафоны на потолке в помещении учебных заседаний на 4-м этаже здания (Илл. 30); карнизные тяги в лужебных кабинетах (Илл. 31); прямоугольные пилястры профилированными абаками (Илл. 32).



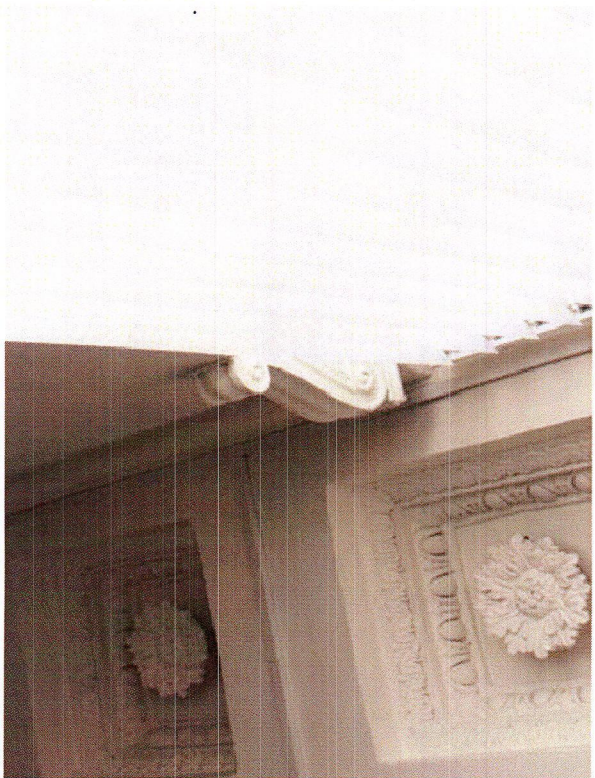
Илл. 22



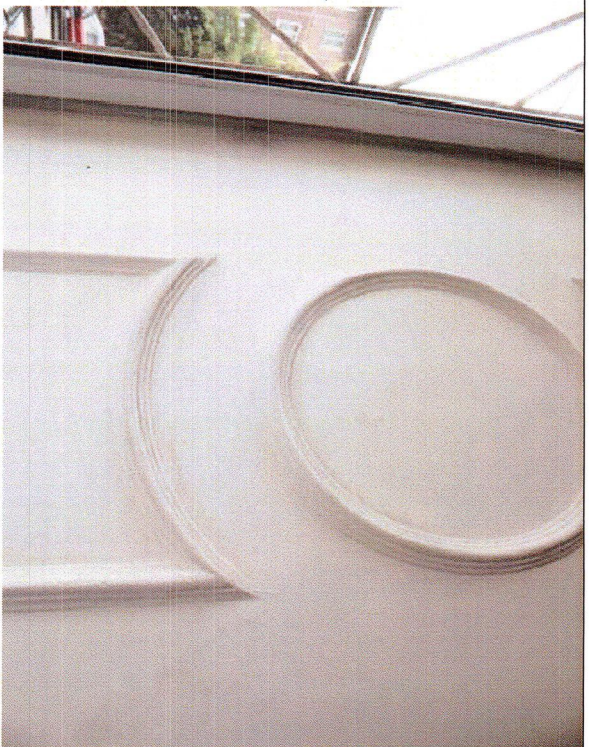
Илл. 23



Июл. 24.



Июл. 25.



Июн. 26



Июн. 27.

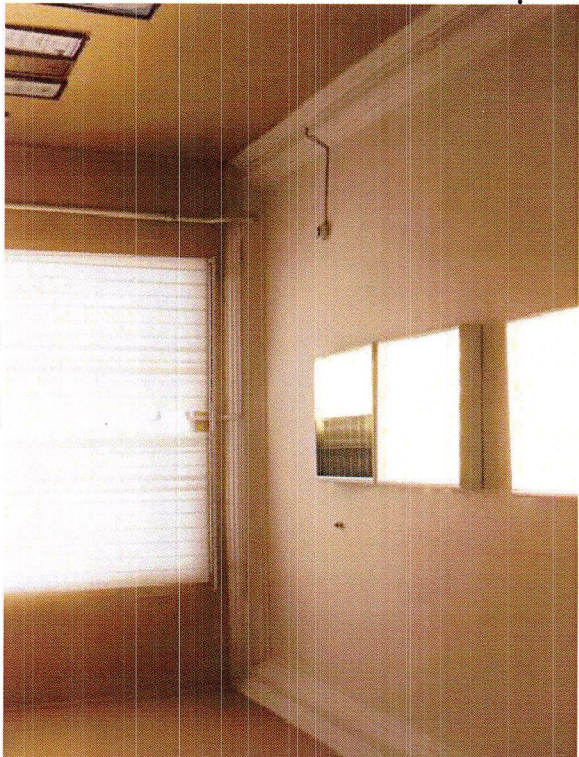


Илл. 28.



Илл. 29.

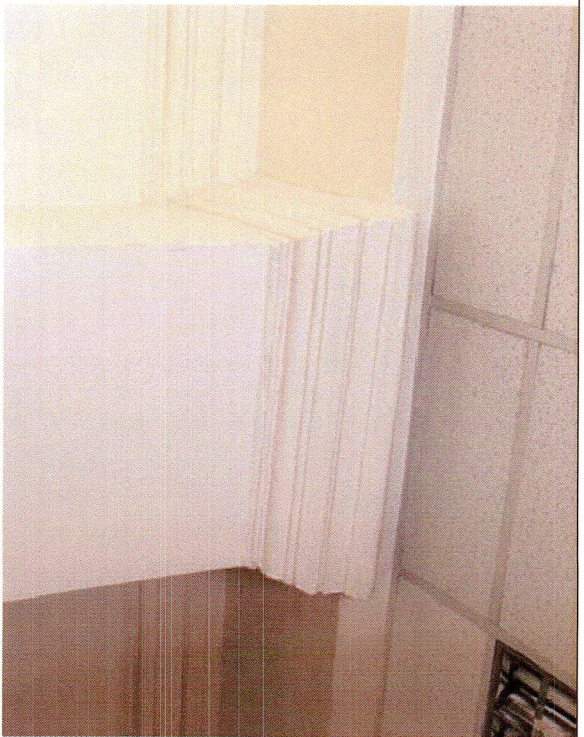
Blank space for text or notes.



Илл. 31.



Илл. 30.



Илл. 32.