



ГОСУДАРСТВЕННЫЙ КОМИТЕТ ОХРАНЫ ОБЪЕКТОВ КУЛЬТУРНОГО НАСЛЕДИЯ
ЧЕЛЯБИНСКОЙ ОБЛАСТИ

П Р И К А З

06. 04. 2020

№ 94

Челябинск

Об утверждении описания особенностей, подлежащих обязательному сохранению (предмета охраны), объекта культурного наследия регионального значения «Здание, в котором в 1921-1935 гг. работал художник Русаков Николай Афанасьевич», расположенного по адресу: Челябинская область, город Челябинск, улица Борьбы, дом 28

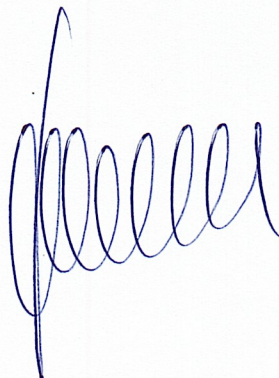
В соответствии со статьей 33 Федерального закона от 25 июня 2002 г. № 73-ФЗ «Об объектах культурного наследия (памятниках истории и культуры) народов Российской Федерации», подпунктом 13 пункта 8 Положения о Государственном комитете охраны объектов культурного наследия Челябинской области, утвержденного постановлением Губернатора Челябинской области от 21 июля 2016 г. № 197 «О Государственном комитете охраны объектов культурного наследия Челябинской области», пунктом 13 Порядка определения предмета охраны объекта культурного наследия, включенного в единый государственный реестр объектов культурного наследия (памятников истории и культуры) народов Российской Федерации в соответствии со статьей 64 Федерального закона от 25 июня 2002 г. № 73-ФЗ «Об объектах культурного наследия (памятниках истории и культуры) народов

Российской Федерации», утвержденного приказом Министерства культуры Российской Федерации от 13 января 2016 г. № 28

ПРИКАЗЫВАЮ:

1. Утвердить описание особенностей, подлежащих обязательному сохранению (предмет охраны), объекта культурного наследия регионального значения «Здание, в котором в 1921-1935 гг. работал художник Русаков Николай Афанасьевич», расположенного по адресу: Челябинская область, город Челябинск, улица Борьбы, дом 28, включенного в единый государственный реестр объектов культурного наследия (памятников истории и культуры) народов Российской Федерации.
2. Организацию исполнения настоящего приказа возложить на отдел охраны объектов культурного наследия (Степанова Н.А.).
3. Контроль за исполнением настоящего приказа оставляю за собой.

Председатель
Государственного комитета



А.В. Федичкин

ПРИЛОЖЕНИЕ 1


УТВЕРЖДЕНО

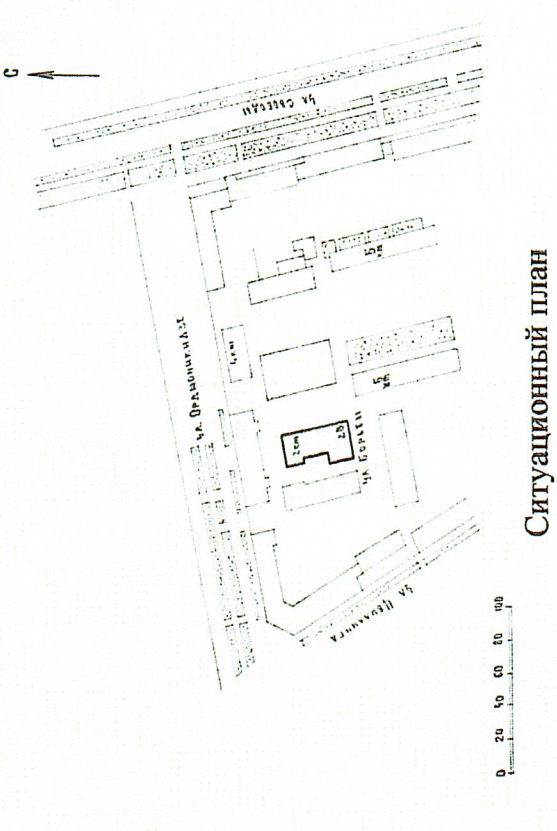
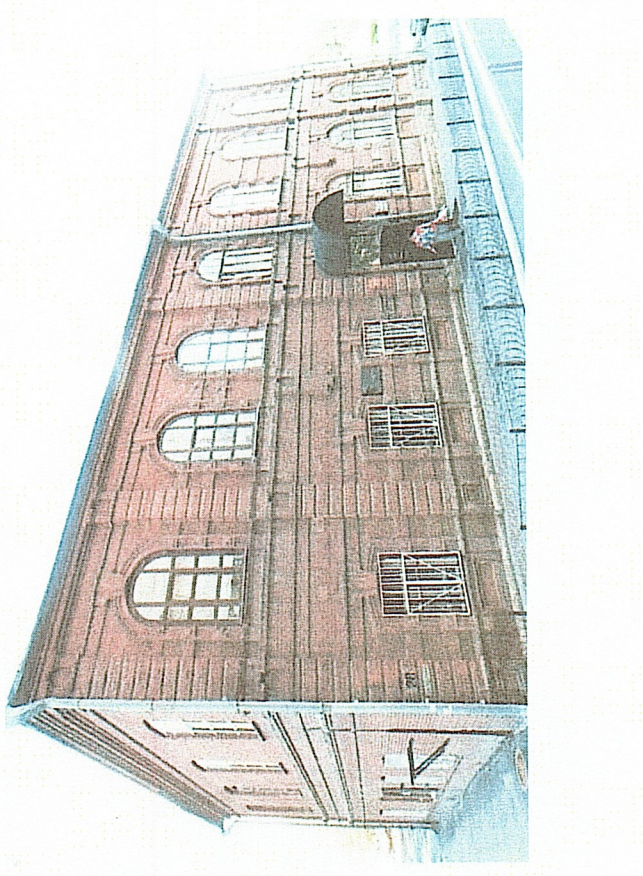
приказом Государственного комитета
охраны объектов культурного наследия

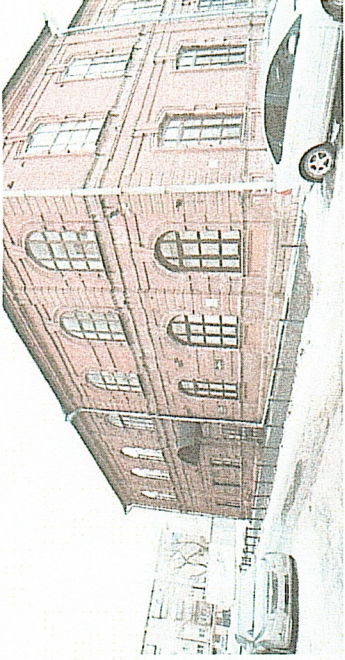
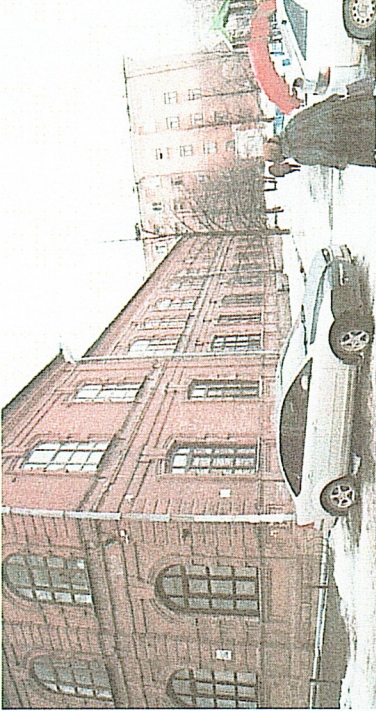
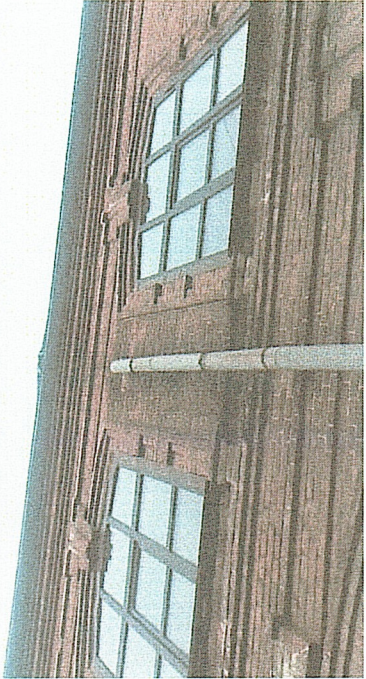
Челябинской области

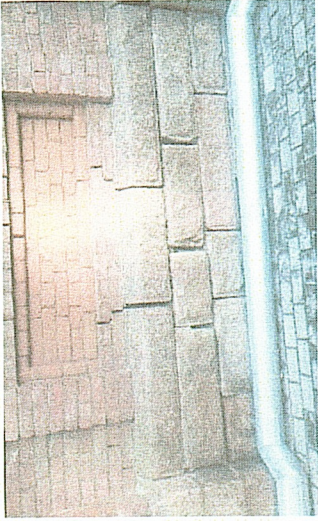
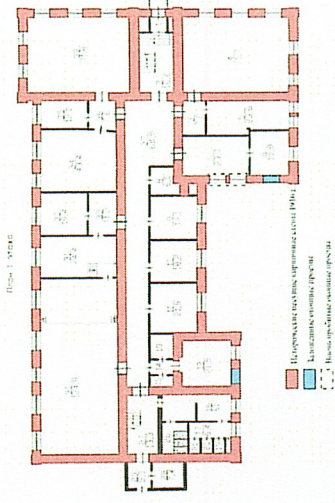
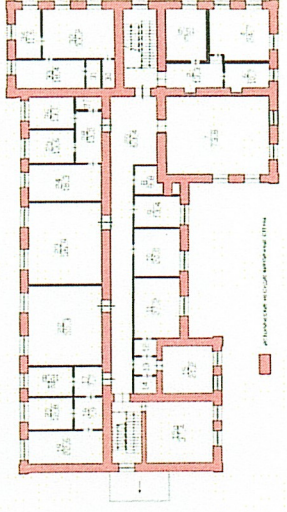
от «06» 04 2020 г. № 94

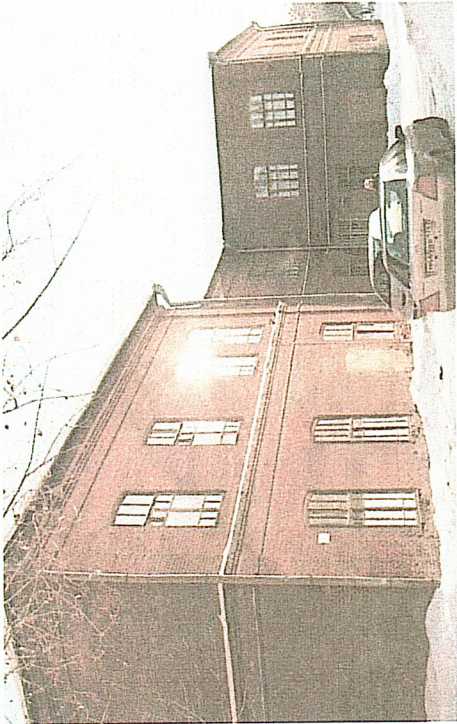

Описание особенностей, подлежащих обязательному сохранению (предмет охраны), объекта культурного наследия регионального значения «Здание, в котором в 1921-1935 гг. работал художник Русаков Николай Афанасьевич», расположенного по адресу: Челябинская область, город Челябинск, улица Борьбы, дом 28

№ п/п	Видовая принадлежность предмета охраны	Предмет охраны	Фотофиксация
1.	Объемно-пространственное	решение расположения памятника в структуре города	
1.1.	Градостроительный прием расположения общественного здания	Существующее местоположение здания;	

1.2.	<p>Местоположение памятника как части историко-архитектурной среды города Челябинска</p>	<p>Здание - единственный элемент исторической среды по ул. Борьбы в Советском районе города Челябинска;</p>	 <p style="text-align: center;">Ситуационный план</p>
1.3.	<p>Местоположение памятника как элемента градостроительного комплекса</p>	<p>Образец эклектики, выполненный в краснокирпичном исполнении постройки нач. XX вв. на участке, расположенном внутри квартальной застройки по ул. Борьбы;</p>	

2.	Функциональное назначение памятника	Существующее назначение памятника - учебно-образовательное учреждение;	 <p>Вид на здание с юго-восточной стороны</p>
3.	3.1. Объемно- планировочное решение памятника и его элементов Общие сведения о памятнике	<p>Здание двухэтажное сложной конфигурации в плане, с детальной отделкой фасадов, выполненной в кирпиче, расшивкой швов и каменной облицовкой цоколя, с завершением стен многоступенчатым карнизом небольшого выноса. Вертикальное членение стены главного южного фасада образованное угловыми и стеновыми рустованными пилястрами, вертикальное членение остальных фасадов - угловыми пилястрами без рустовки;</p> <p>Декоративные обрамления полуциркулярных оконных проемов на главном фасаде представленные кирпичным архивольтом с замковым камнем, а декоративные обрамления лучковых оконных проемов 1-го и 2-го этажей наличниками с замковым камнем. Прямоугольные ниши под окнами 1-го этажа на южном и</p>	 

		<p>восточном фасадах, междуэтажные тяги, разделяющие 1-й и 2-й этажи;</p>	
3.2.	Общие габариты	<p>Лит. А; Габариты: 45,52 × 25,15; Конфигурация здания: ассиметричная;</p>	
4.	Общее композиционно-планировочное решение 1-го этажа	<p>Общее композиционно-планировочное решение памятника и его элементов</p> <p>Ассиметричная планировка 1-го этажа здания, образованная продольными и поперечными несущими кирпичными стенами, а также ядрами жесткости на участках расположения лестничных клеток. Парадный вход в центральной части южного фасада;</p>	
4.2.	Общее композиционное решение 2-го этажа	<p>Ассиметричная планировка 2-го этажа здания, образованная продольными и поперечными несущими кирпичными стенами, а также ядрами жесткости на участках расположения лестничных клеток;</p>	

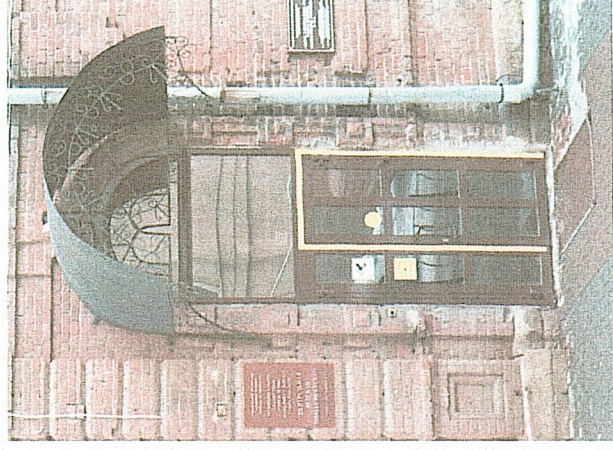
5.	Основные конструктивные решения памятника	<p>Фундаменты: ленточные бутовые;</p> <p>Стены: кирпичные толщиной 620 мм – 650 мм (красный полнотелый кирпич на известково-песчаном растворе);</p> <p>Крыша: чердачная скатная (вальмовая) с деревянной стропильной системой;</p> <p>Водосток с крыши: наружный организованный;</p>	
6.	Историческое композиционное построение южного (главного) фасада	<p>Композиционная структура:</p> <p>симметричная композиция южного главного фасада в семь световых осей;</p> <p>Декоративное оформление:</p> <ul style="list-style-type: none"> - многоступенчатый карниз небольшого выноса; - гладкий фриз; - рустованные угловые и стеновые пилястры; - декоративный междуэтажный пояс с пилястрами; - полуциркулярные оконные обрамления, с кирпичным архивольтом и кирпичным замковым камнем; - лучковые оконные обрамления наличниками с замковым камнем; - прямоугольные ниши под окнами 1-го этажа; - руст стен второго и первого 	 <p style="text-align: right;">Южный главный фасад здания</p>

этажей;

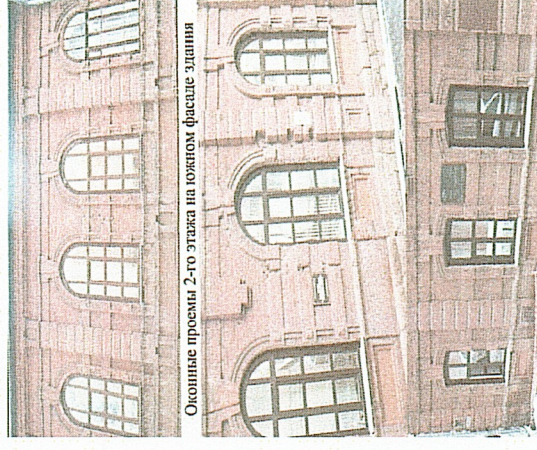
- облицовка цоколя каменными блоками.

Проемы:

- оконные проемы 1-го этажа, с лучковым завершением - 3 шт.;
- оконные проемы 1-го этажа, с полуциркульным завершением- 3 шт.;
- оконные проемы 2-го этажа, с полуциркульным завершением - 7 шт.;
- дверной проем главного входа с полуциркульным завершением, обрамленный декоративным кирпичным наличником, расположенный между двумя стеновыми рустованными пилястрами - 1 шт.;



Вид на главный вход на южном фасаде здания



Оконные проемы 2-го этажа на южном фасаде здания

Оконные проемы правого и левого крыла на 1-м этаже

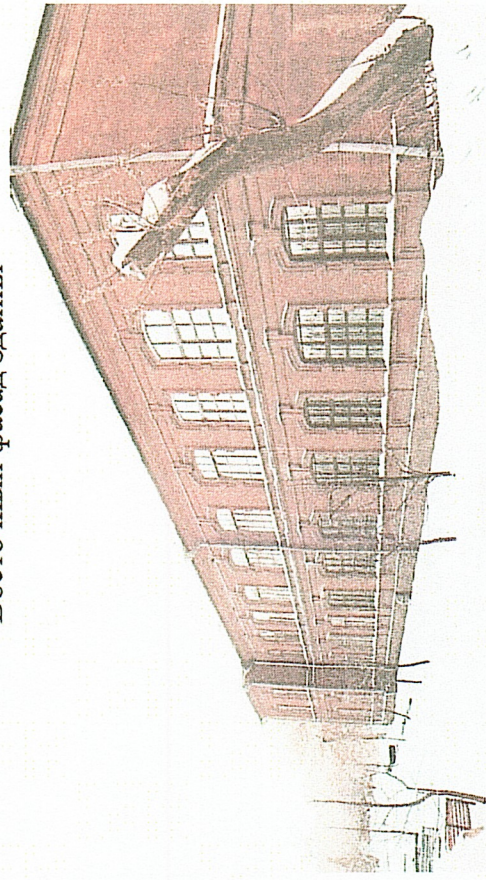
7.

Историческое композиционное построение восточного фасада

Композиционная структура:
ассиметричная композиция протяженного восточного фасада в 12 световых осей, выделенная левым боковым ризалитом;
Декоративное оформление:
- многоступенчатый карниз небольшого выноса;
- гладкий фриз;
- угловые пилястры;
- междуэтажный декоративный пояс;
- декоративные лучковые оконные обрамления с замковым камнем;
- прямоугольные ниши под окнами 1-го этажа;
- бутовая кладка цоколя;
Проемы:
- оконные проемы 1-го этажа с лучковым завершением - 12 шт.;
- оконные проемы 2-го этажа с лучковым завершением - 12 шт.;



Восточный фасад здания

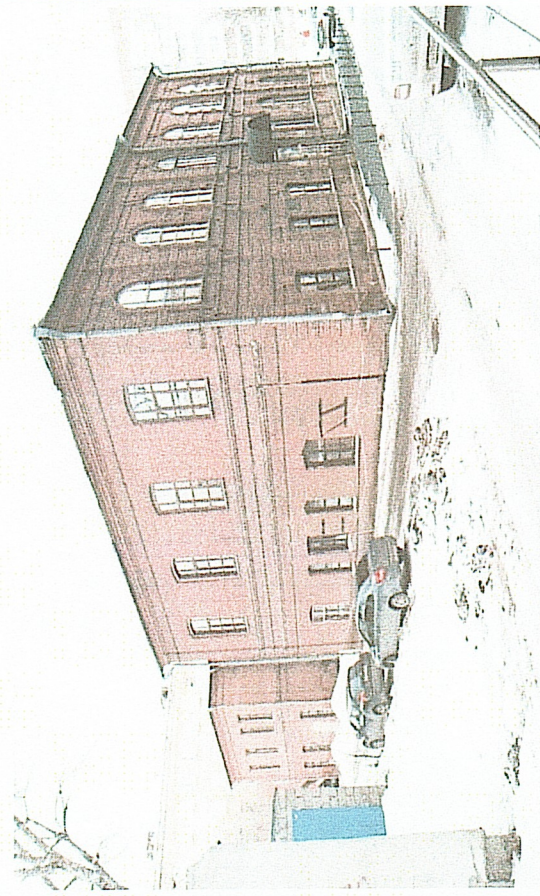


Вид на восточный фасад северо-востока

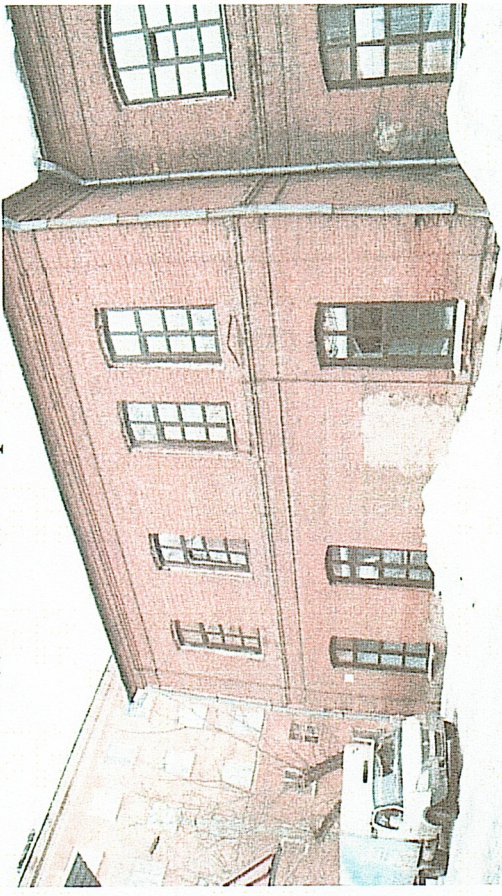
8.

Историческое композиционное построение западного фасада

Композиционная структура:
Асимметричная композиция западного фасада, состоящая из двух ризалитов и центральной части;
Декоративное оформление: карниз
- многоступенчатый
небольшого выноса;
- гладкий фриз;
- угловые пилястры;
- межэтажный пояс;
- бутовая кладка цоколя;
Проемы:
- широкие оконные проемы 2-го этажа центральной части без обрамлений с лучковой перемычкой - 3 шт.,
- оконные проемы 2-го этажа ризалитов без обрамлений с лучковыми перемычками - 8 шт.;
- широкие оконные проемы 1-го этажа центральной части, без обрамлений с лучковыми перемычками - 3 шт.;
оконные проемы 1-го этажа ризалитов, без обрамлений с лучковыми перемычками - 5 шт.;
- узкие оконные проемы 1-го этажа правого ризалита без обрамлений с лучковыми перемычками - 2 шт.;
- оконный проем левого ризалита с лучковой перемычкой (требуется воссоздание) - 1 шт.;
- дверной проем правого

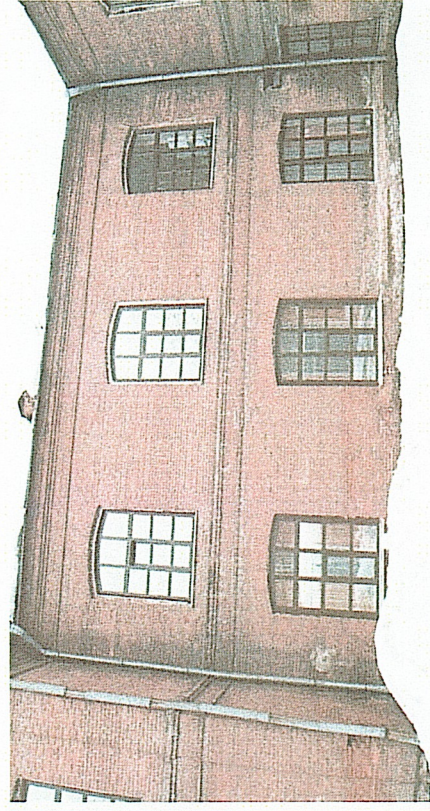


Вид на западный фасад с юго-запада



Фрагмент западного фасада. Вид на левый боковой ризалит

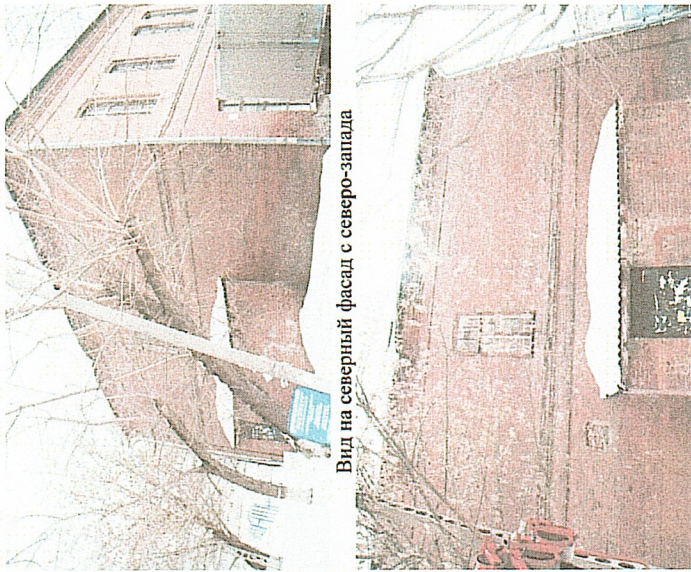
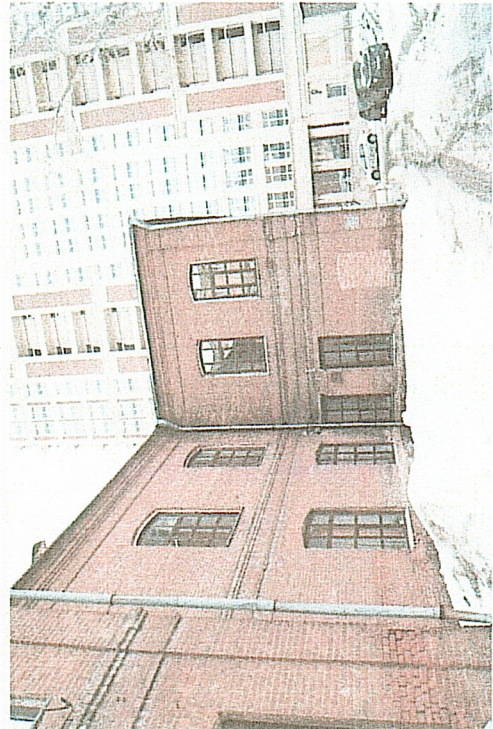
ризалита с прямой клинчатой
перемычкой (заложен до оконного
проёма, требуется воссоздание)
- 1 шт.;

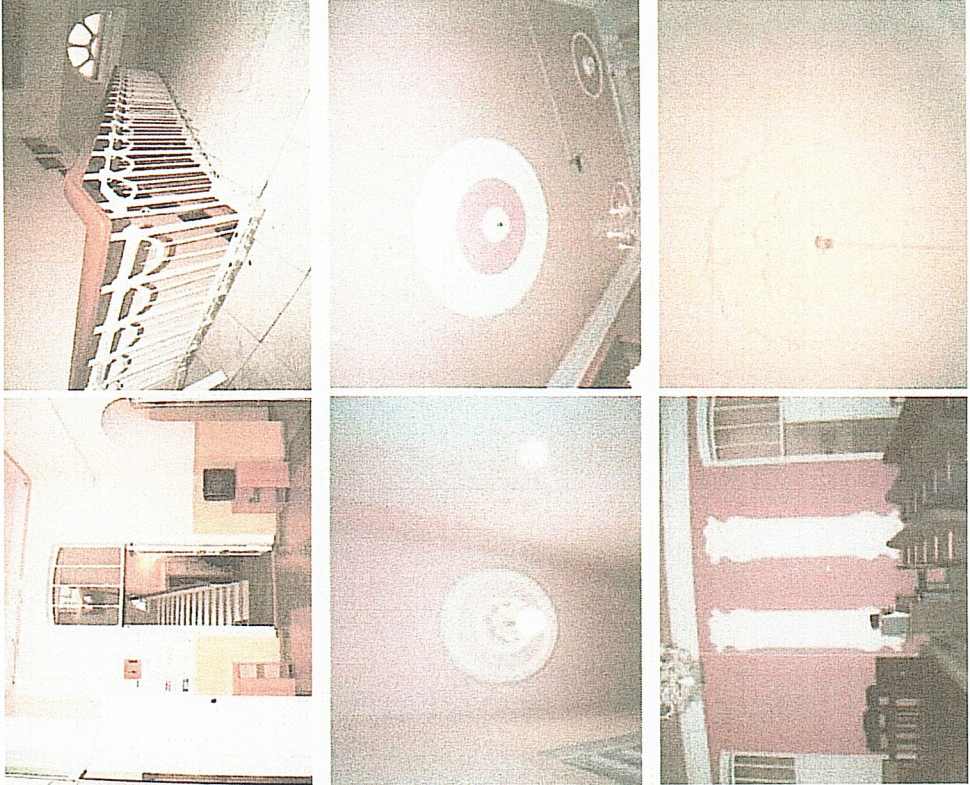


Фрагмент западного фасада. Вид на центральную часть



Фрагмент западного фасада. Вид на правый боковой ризалит

9.	Историческое композиционное построение северного фасада	<p>Композиционная структура: Композиция северного фасада в 1 световую ось фасада; Декоративное оформление: - многоступенчатый карниз небольшого выноса; - гладкий фриз; - междуэтажный пояс; Проемы: оконный проем 2-го этажа без обрамления с лучковой перемычкой - 1 шт.;</p>	 <p>Вид на северный фасад с северо-запада</p> <p>Фрагмент северного фасада</p>
10.	Историческое композиционное построение северного дворового фасада	<p>Композиционная структура: Композиция северного фасада в 2 световые оси; Декоративное оформление: - многоступенчатый карниз небольшого выноса; - гладкий фриз - междуэтажный пояс; Проемы: - оконные проемы 2-го этажа без обрамления с лучковой перемычкой - 2 шт. оконный проем 1 этажа с лучковой перемычкой без обрамления</p>	

11.	Детали интерьера	<p>(требуется воссоздание) - 1 шт.</p> <ul style="list-style-type: none"> - дверные проемы с лучковым завершением; - местоположение лестничного марша с 1-го на 2-й этаж с металлическим ограждением и полуциркулярным окном на лестничной площадке; - потолочная декоративная розетка в коридоре 1-го этажа; - потолочные декоративные розетки и карнизная тяга в зрительном зале; - декоративное оформление простенка между дверными проемами в зрительном зале; - центральная часть декоративных потолочных розеток в малом зале. 	
-----	------------------	--	--