



ГОСУДАРСТВЕННЫЙ КОМИТЕТ ОХРАНЫ ОБЪЕКТОВ КУЛЬТУРНОГО НАСЛЕДИЯ
ЧЕЛЯБИНСКОЙ ОБЛАСТИ

П Р И К А З

17.12.2019

Челябинск

№ 749

Об утверждении описания особенностей, подлежащих обязательному сохранению (предмета охраны), объекта культурного наследия регионального значения «Госпиталь», расположенного по адресу: Челябинская область, город Челябинск, улица Цвиллинга, дом 2

В соответствии со статьей 33 Федерального закона от 25.06.2002 г. № 73-ФЗ «Об объектах культурного наследия (памятниках истории и культуры) народов Российской Федерации», подпунктом 13 пункта 8 Положения о Государственном комитете охраны объектов культурного наследия Челябинской области, утвержденного постановлением Губернатора Челябинской области от 21.07.2016 г. № 197 «О Государственном комитете охраны объектов культурного наследия Челябинской области», пунктом 13 Порядка определения предмета охраны объекта культурного наследия, включенного в Единый государственный реестр объектов культурного наследия (памятников истории и культуры) народов Российской Федерации в соответствии со статьей 64 Федерального закона от 25 июня 2002 г. № 73-ФЗ «Об объектах культурного наследия (памятниках истории и культуры) народов Российской Федерации», утвержденного приказом Министерства культуры Российской Федерации от 13.01.2016 г. № 28

ПРИКАЗЫВАЮ:

1. Утвердить описание особенностей, подлежащих обязательному сохранению (предмет охраны), объекта культурного наследия регионального значения «Госпиталь», расположенного по адресу: Челябинская область, город Челябинск, улица Цвиллинга, дом 2, включенного в Единый государственный реестр объектов культурного наследия (памятников истории и культуры) народов Российской Федерации.

2. Организацию и контроль за исполнением настоящего приказа оставляю за собой.

Исполняющий обязанности председателя
Государственного комитета



Н.А. Степанова

ПРИЛОЖЕНИЕ 1


УТВЕРЖДЕНО

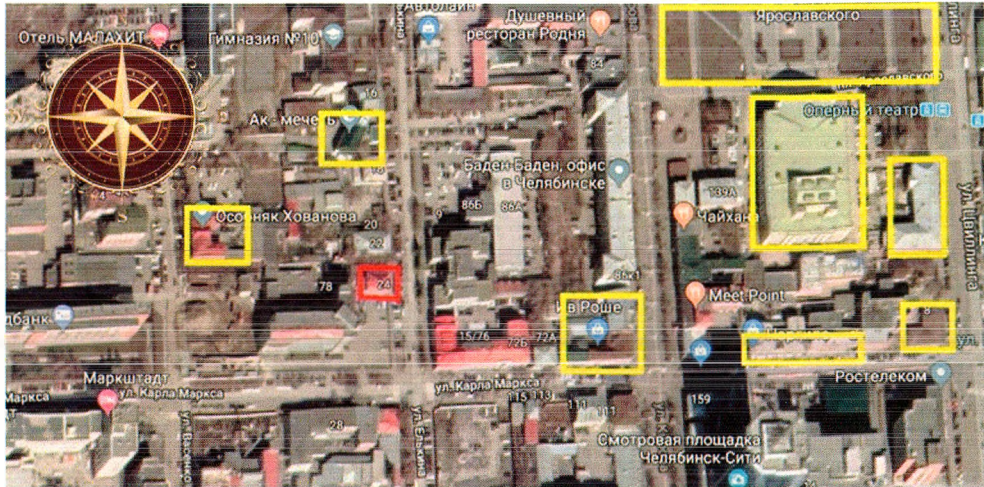

приказом Государственного комитета
охраны объектов культурного наследия

Челябинской области

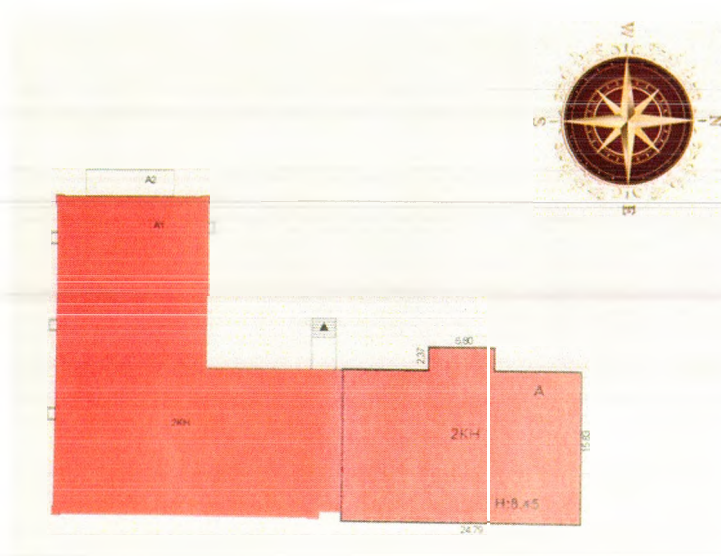
от « 17 » 12 2019 г. № 749

Описание особенностей, подлежащих обязательному сохранению (предмет охраны), объекта культурного наследия
регионального значения «Госпиталь», расположенного по адресу: Челябинская область, город Челябинск,
улица Цвиллинга, дом 2

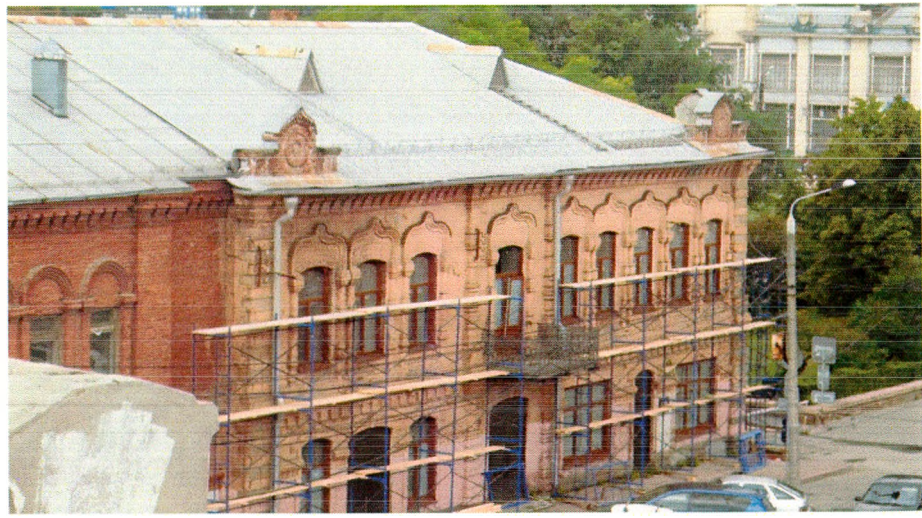
№ п/п	Видовая принадлежность предмета охраны	Предмет охраны (особенности памятника, подлежащих обязательному сохранению)	Фотофиксация
I	Объемно пространственное решение расположения памятника в структуре города		
1.1.	Градостроительный прием расположения памятника	Расположение здания - памятника «Госпиталь» в Советском районе, на территории квартала, ограниченного улицами: Цвиллинга - с запада, Карла Маркса - с юга, Коммуны - с востока, площадью Ярославского - с севера, с местоположением по красной линии улицы Цвиллинга и площади Ярославского;	

<p>1.2.</p>	<p>Местоположение памятника как части историко-архитектурной среды г. Челябинска:</p>	<p>Существующее местоположение здания-памятника как части сохранившейся историко-архитектурной среды конца XIX - начала XX вв. в историческом ядре центральной части г. Челябинска;</p>	 <p>— ОКН регионального значения «Паспортное отделение ФОВД»</p> <p>— ОКН, расположенные в непосредственной близости от объекта</p> 
-------------	---	---	---

2.	Объемно-планировочное решение памятника и его элементов	
2.1	<p>Общее объемно-планировочное и стилистическое решение здания памятника:</p>	<p>Кирпичный двухэтажный дом на бутовом фундаменте с двумя подвальными помещениями с входом внутри здания;</p> <p>Здание прямоугольное в плане, с небольшим выступом с западной стороны по оси симметрии. Крыша четырехскатная, кровля из кровельной жести;</p> <p>Здание в эклектичном архитектурном стиле с элементами модерна;</p>



ул. Цейлинга 2



2.2.	Общие габариты здания памятника	Общие планировочные габариты здания: 25,0 x 16,2 м и высотой 8,2 м;	
3.	Общее композиционно-планировочное решение памятника и его элементов	<p>Общее композиционно-планировочное решение кирпичного двухэтажного дома прямоугольный в плане с небольшим выступом с западной стороны по оси симметрии образованное существующими двумя продольными и пятью поперечными капитальными несущими стенами</p> <p>местоположение, размер главного входа в здание памятник со стороны ул. Цвиллинга;</p> <p>- местоположение, размер восемь оконных проемов со стороны уличных фасадов, и</p>	

трех дверных проемов первого этажа уличных фасадов первого этажа;

- двадцать четыре оконных проема, некоторые из них заложены со стороны западного фасада и один балконный дверной проем на втором этаже главного фасада;



4.	<p>Основные конструктивные решения памятника:</p>	<p>а) фундаменты – ленточные из бутового камня; б) Фасады в краснокирпичном стиле; в) Стены - из лицевого лекального и тесаного кирпича толщиной 640 мм; г) схема здания – бескаркасная с несущими наружными и внутренними стенами; д) местоположение, габаритные размеры сохраняемых исторических стен, материал стен - кирпич красный полнотелый, бутовый камень; е) крыша четырехскатная по деревянным стропилам, кровля металлическая;</p>	<p>1 этаж</p> <p>2 этаж</p> <p>ул. Цвиллинга, №2</p> <p>ул. Цвиллинга, №2</p> <p>Разрешение на перепланировку не предъявлено</p> <p>Подвал</p> <p>ул. Цвиллинга, №2</p>
5.	Общее архитектурное решение фасадов и их элементов		

<p>5.1.</p>	<p>Общее архитектурное решение восточного главного фасада на ул. Цвиллинга:</p>	<p>5.1.1. Общее архитектурное решение восточного главного фасада:</p> <ul style="list-style-type: none"> - главный фасад здания в девять световых осей обращенный на восток и выделенный двумя небольшими аттиками, строго над крайним левым и крайним правым окнами; - кирпичные тумбы парапета между аттиками, соединенные парапетной решеткой (в настоящее время утрачены); - пластика фасада, особенно верхнего этажа, выполненная в кирпиче с вкраплениями гранита; - две пилястры по углам здания; - две пилястры акцентирующие главный вход; - оконные и дверные проемы первого этажа, обрамленные кирпичом с замковым камнем; - этажи по высоте разделенные междуэтажным поясом в рубчик; - простенки окон первого этажа украшенные бегунцом; - балкон на втором этаже над главным входом, украшенный коваными деталями; - многоступенчатый карниз небольшого выноса как завершение второго этажа и фриз; 	
-------------	---	---	--

- две треугольные люкарны на крыше;

5.1.2. Дверные проемы центральной части главного фасада:

- главный прямоугольный дверной проем с обрамлением из кирпича и замковым камнем, с заполнением и полуциркульным окном-фрамугой с расстекловкой, габаритами 1,3 x 2,2 м;

- балконный дверной проем, обрамленный килевидным наличником, с заполнением и полуциркульным окном-фрамугой с расстекловкой, габаритами 1,1 x 2,2 м;

5.1.2. Оконные и дверные проемы правой части главного фасада:

- местоположение, размеры двух больших прямоугольных оконных проема первого этажа с кирпичным обрамлением и замковым камнем, с заполнением, в правой части главного фасада, габаритами 1,6 x 1,8 м, между ними прямоугольный дверной проем, с заполнением и полуциркульным окном-фрамугой с расстекловкой, габаритами 0,9 x 2,2 м;

- местоположение, размеры пяти высоких оконных проемов



Правая часть главного фасада


		<p>второго этажа, с лучковыми перемычками обрамленных килевидными наличниками, с габаритами 0,9 x 1,8 м;</p> <p>5.1.3. Оконные и дверные проемы левой части главного фасада:</p> <ul style="list-style-type: none"> - местоположение, размеры двух лучковых оконных проемов первого этажа с кирпичным обрамлением и замковым камнем, с заполнением, в правой части главного фасада, габаритами 0,9x1,6м., между ними прямоугольный дверной проем, с заполнением и полуциркульным окном фрамугой с расстекловкой, габаритами 1,3x2,2 м. - местоположение, размеры трех высоких оконных проема второго этажа, с лучковыми перемычками обрамленных килевидными наличниками, с габаритами 0,9 x 1,8; 	 <p style="text-align: center;">Левая часть главного фасада</p>
5.2.	Общее архитектурное решение северного фасада	<p>Архитектурный образ южного фасада такой же, как и у восточного главного фасада:</p> <ul style="list-style-type: none"> - северный фасад здания в шесть световых осей с двумя небольшими аттиками, строго над крайним левым и крайним правым окнами; - кирпичные тумбы парапета между аттиками, соединенные 	

парапетной решеткой
(в настоящее время утраченные);

- пластика фасада, особенно верхнего этажа, очень выразительная и разнообразная, из кирпича с вкраплениями гранита;
- две пилястры по углам здания;
- оконные и дверные проемы первого этажа, обрамленные кирпичом с замковым камнем;
- местоположение, размеры четырех лучковых оконных проемов первого этажа с кирпичным обрамлением и замковым камнем, с заполнением, габаритами 0,9 x 1,6 м, в центре между парами окон большой прямоугольный оконный проем с заполнением, габаритами 1,8 x 1,6 м.
- местоположение, размеры шести высоких оконных проемов второго этажа, с лучковыми перемычками и обрамлением из килевидных наличников, с габаритами 0,9 x 1,8 м;
- этажи по высоте, разделенные междуэтажным поясом в рубчик;
- Простенки окон первого этажа, украшенные бегунцом;
- многоступенчатый карниз небольшого выноса как завершение второго этажа и фриз;



5.3.	Общее архитектурное решение западного дворового фасада	<ul style="list-style-type: none"> - западный фасад здания в девять световых осей с небольшим аттиком, над крайним левым окном; - фасад в кирпичном стиле, решенный проще, чем уличные фасады; - пилястра на углу со стороны северного фасада; - местоположение, размеры семи лучковых оконных проемов второго этажа с кирпичным обрамлением, с заполнением и габаритами 0,9 x 1,8 м, - местоположение, размеры двух маленьких лучковых оконных проемов в центральном выступе на втором этаже с кирпичным обрамлением, с заполнением, габаритами 0,6 x 0,9м, - этажи по высоте разделенные междуэтажным поясом в рубчик; - многоступенчатый карниз небольшого выноса как завершение второго этажа и фриз; - фронтон выступа с прямоугольным оконным проемом и деревянным заполнением; 	
------	--	---	---

6.	Общее архитектурное решение крыши памятника	<p>а) тип крыши – четырехскатная в совокупности целостного архитектурно-композиционного решения с деревянными стропилами;</p> <ul style="list-style-type: none">- местоположение, размер, форма аттиков;- местоположение, размер, форма двух люкарней;- покрытие кровли металлическое;	 A photograph of a red brick building with a complex four-gabled roof. The roof is covered in light-colored metal sheets. There are several decorative elements on the roof, including a central gable with a carved ornament and two smaller gables. The building has arched windows and a balcony with a metal railing. The background shows a cityscape with trees and other buildings.
----	---	--	---