



ГОСУДАРСТВЕННЫЙ КОМИТЕТ ОХРАНЫ ОБЪЕКТОВ КУЛЬТУРНОГО НАСЛЕДИЯ  
ЧЕЛЯБИНСКОЙ ОБЛАСТИ

**П Р И К А З**

« 28 » декабря 2022 г.

Челябинск

№ 525

**Об утверждении описания особенностей, подлежащих обязательному сохранению (предмета охраны), объекта культурного наследия местного (муниципального) значения «Каменный двухэтажный магазин купца Е.Г. Назарова», расположенного по адресу: Челябинская область, город Челябинск, улица Маркса, дом 113**

В соответствии со статьей 33 Федерального закона от 25 июня 2002 г. № 73-ФЗ «Об объектах культурного наследия (памятниках истории и культуры) народов Российской Федерации», подпунктом 13 пункта 8 Положения о Государственном комитете охраны объектов культурного наследия Челябинской области, утвержденного постановлением Губернатора Челябинской области от 21 июля 2016 г. № 197 «О Государственном комитете охраны объектов культурного наследия Челябинской области», пунктом 13 Порядка определения предмета охраны объекта культурного наследия, включенного в единый государственный реестр объектов культурного наследия (памятников истории и культуры) народов Российской Федерации от 13 января 2016 г. № 28.

**ПРИКАЗЫВАЮ:**

1. Утвердить описание особенностей, подлежащих обязательному сохранению (предмет охраны), объекта культурного наследия местного (муниципального) значения «Каменный двухэтажный магазин купца Е.Г. Назарова», расположенного по адресу: Челябинская область, город Челябинск, улица Маркса, дом 113, включенного в Единый государственный реестр объектов культурного наследия (памятников истории и культуры) народов Российской Федерации.

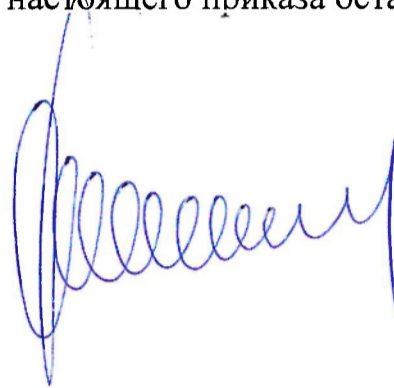
2. Внести сведения об описании особенностей, подлежащих обязательному сохранению (предмет охраны), объекта культурного наследия местного (муниципального) значения «Каменный двухэтажный магазин купца Е.Г. Назарова», расположенного по адресу: Челябинская область, город Челябинск, улица Маркса, дом 113, в автоматизированную

информационную систему ведения Единого государственного реестра объектов культурного наследия (памятников истории и культуры) народов Российской Федерации.

3. Организацию исполнения настоящего приказа возложить на отдел охраны объектов культурного наследия.

4. Контроль за исполнением настоящего приказа оставляю за собой.

Председатель  
Государственного комитета

A handwritten signature in blue ink, consisting of several loops and a long horizontal stroke, positioned between the text of the chair and the name.

А.В. Федичкин

УТВЕРЖДЕНО  
приказом Государственного комитета  
охраны объектов культурного наследия  
Челябинской области  
от «28» 12 2022 г. № 525

Описание особенностей, подлежащих обязательному сохранению (предмет охраны), объекта культурного наследия  
местного (муниципального) значения «Каменный двухэтажный магазин купца Е.Г. Назарова», расположенного  
по адресу: Челябинская область, город Челябинск, улица Маркса, дом 113

Значимость объекта культурного наследия и отдельных его элементов	Состав предмета охраны	Приложение
Местоположение и градостроительные характеристики	<ol style="list-style-type: none"> <li>1. Существующее местоположение здания как части застройки исторического центра Челябинска конца 19 – начала 20 вв.;</li> <li>2. Существующее местоположение здания как важного элемента архитектурного облика улицы Маркса – важной композиционной оси исторического планировочного каркаса г. Челябинска;</li> <li>3. Существующее местоположение здания с постановкой по красной линии улицы Маркса и обращением к ней главным, северным фасадом.</li> <li>4. Видовое раскрытие здания со стороны ул. Маркса.</li> </ol>	   
Планировочное и объемно-пространственное решение	<p>Этажность, высотные отметки карнизов и объемно-планировочное решение прямоугольного в плане 2-этажного с подвалом здания с кирпичным объемом исторического входа в лестничный пристрой, примыкающим со стороны бокового, восточного фасада.</p>	   

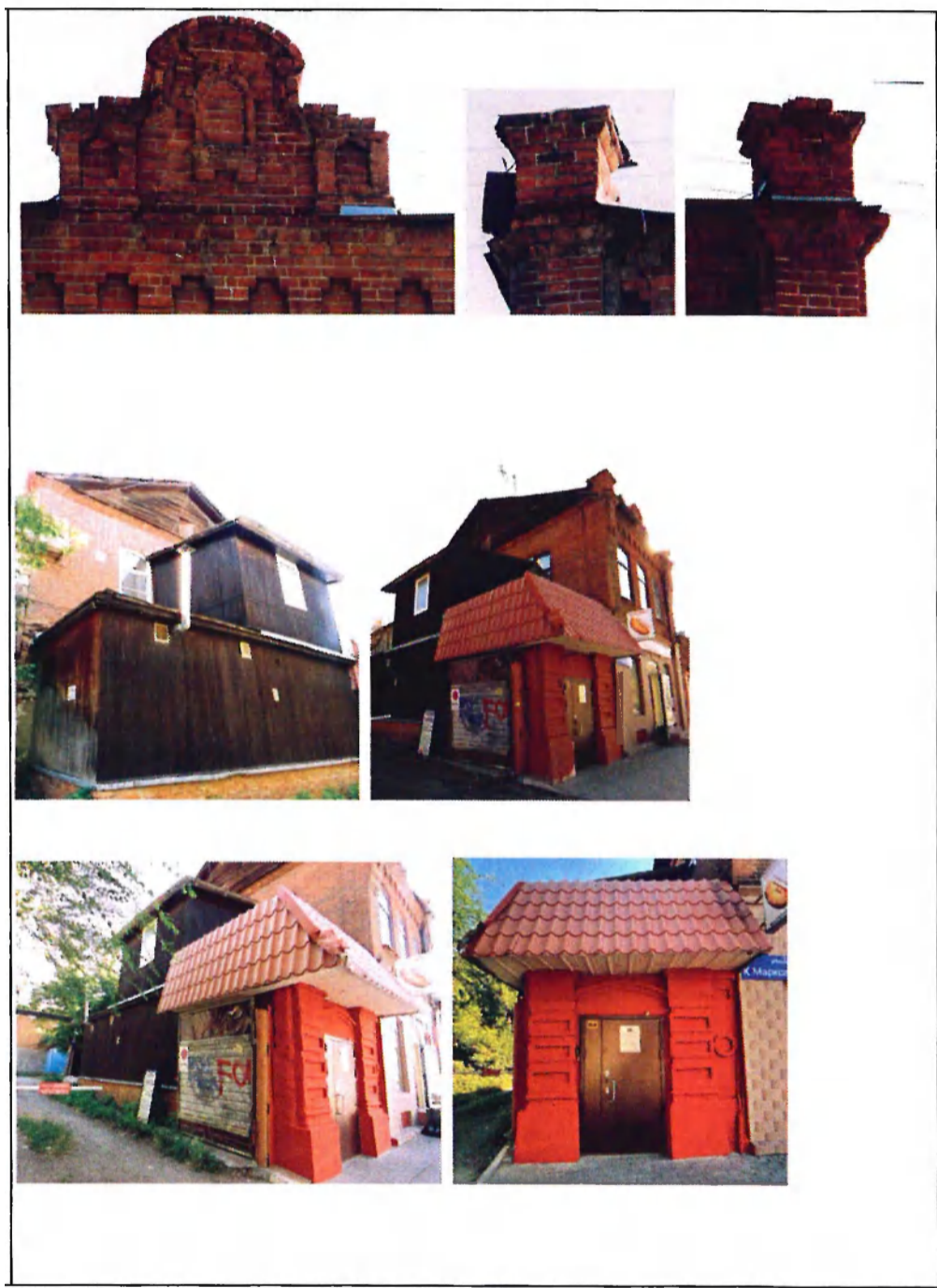
<p>Конструктивная система и материал</p>	<ol style="list-style-type: none"> <li>1. Бутовый ленточный фундамент.</li> <li>2. Наружные и внутренние капитальные стены.</li> <li>3. Кирпичная кладка капитальных стен и архитектурно-декоративных элементов.</li> <li>4. Кирпичная кладка из красного глиняного кирпича на известково-песчаном растворе.</li> <li>5. Междуэтажное и чердачное перекрытия – деревянное.</li> <li>6. Перекрытие подвала – сводчатое (кирпичные сводики по металлическим балкам).</li> </ol>	
<p>Исторический характер обработки фасадной поверхности</p>	<ol style="list-style-type: none"> <li>1. Открытая поверхность кирпичной кладки стен и архитектурно-декоративных элементов или окраска кирпичной кладки, (с возможностью выделения цветом (окраска, штукатурка и окраска) архитектурно-декоративных деталей и с необходимостью снятия облицовочной плитки с первого этажа главного, северного фасада и восстановления исторического облика фасадной стены).</li> <li>2. Идентичность решения обработки фасадной поверхности и цветового решения на первом и втором этажах лицевого, северного фасада основного объема.</li> </ol>	
<p>Конфигурация, габариты и материал крыши</p>	<ol style="list-style-type: none"> <li>1. Конфигурация и габариты скатной крыши основного объема, в том числе высотные отметки по коньку и углам наклона скатов.</li> <li>2. Крыша стропильная, материал стропил – дерево, тип исторического кровельного покрытия – листовой металл, фальц.</li> </ol>	

<p>Композиционное решение и архитектурно-художественное оформление фасадов</p>	<p>1. <u>Композиционное решение и архитектурно-художественное оформление главного, северного фасада</u></p> <ul style="list-style-type: none"> <li>• центрально-осевое симметричное композиционное решение;</li> <li>• решение фасада в три оконные оси на первом и втором этажах;</li> <li>• расположение входного проема по средней оси первого этажа;</li> <li>• оконные проемы первого этажа (2) и второго этажа (3): высокие, прямоугольные, с лучковым завершением и лучковой перемычкой (местоположение, габариты, форма);</li> <li>• оконные проемы подвала по осям оконных проемов первого этажа, фланкирующих вход (местоположение, габариты, форма);</li> <li>• входной проем – прямоугольный, с лучковым завершением (местоположение, габариты, форма);</li> <li>• декор первого этажа (с необходимостью снятия существующей облицовки фасада и восстановления исторического декора): фланговые филенчатые лопатки с вытянутыми по вертикали фигурными нишами, завершенные фигурным «висячими» ступенчатыми декоративными элементами; оконные перемычки с «замком»; подкарнизный пояс со ступенчатыми зубцами (местоположение, габариты, форма и профиль элементов);</li> <li>• декор второго этажа: фланговые лопатки с фигурным «висячим» ступенчатым декором, подоконные ширинки, ступенчатые подкарнизные зубцы (местоположение, габариты, форма и профиль элементов);</li> <li>• надкровельные элементы: парапетные столбики и фигурная парапетная стенка по</li> </ul>
--	--



	<p>средней оси фасада с фигурными нишами на флангах и стилизованной глухой имитацией арочного оконного проема в наличнике (местоположение, габариты, форма и профиль элементов).</p> <p>2. <u>Композиционное решение и архитектурно-художественное оформление бокового, восточного фасада</u></p> <ul style="list-style-type: none"> <li>• исторические оконные проемы на флангах фасада высокие, прямоугольные, с лучковым завершением и лучковой перемычкой (местоположение, габариты, форма).</li> </ul> <p>3. <u>Композиционное решение и архитектурно-художественное оформление объема входа на историческую лестницу на второй этаж</u></p> <ul style="list-style-type: none"> <li>• местоположение входного проема (с возможностью восстановления исторических габаритов и формы проема – прямоугольный, с лучковым завершением);</li> <li>• лучковая перемычка входного проема;</li> <li>• лучковый сандрик над перемычкой входного проема (местоположение, габариты, форма);</li> <li>• фланговые филенчатые «пилястры» на постаментах (местоположение, габариты, форма; габариты и форма элементов);</li> <li>• декоративное решение вертикального участка стены на правом фланге (стилизованная «лопатка» с ширинкой в верхней части и окружностью в середине (местоположение, габариты, форма и профиль элементов)).</li> </ul>
--	---





<p>Планировочное, объемно-пространственное и архитектурно-художественное решение интерьеров</p>	<ol style="list-style-type: none"> <li>1. Существующие отметки междуэтажных и чердачного перекрытий.</li> <li>2. Перекрытие подвального этажа (помещение № 1 технического плана) кирпичными сводками по металлическим балкам.</li> </ol>	<div style="display: flex; justify-content: space-around; align-items: center;"> <div data-bbox="1003 1329 1339 1715"> <p style="text-align: center;">подвал</p> </div> <div data-bbox="1350 1329 1864 1715"> </div> </div>