



ГОСУДАРСТВЕННЫЙ КОМИТЕТ ОХРАНЫ ОБЪЕКТОВ КУЛЬТУРНОГО  
НАСЛЕДИЯ ЧЕЛЯБИНСКОЙ ОБЛАСТИ

**П Р И К А З**

20 января 2023

№ 12

Челябинск

**Об утверждении описания особенностей, подлежащих обязательному сохранению (предмета охраны), объекта культурного наследия регионального значения «Дом золотопромышленника Рамеева», расположенного по адресу: Челябинская область, г. Верхнеуральск, ул. Ленина, 38**

В соответствии со статьей 33 Федерального закона от 25 июня 2002 г. № 73-ФЗ «Об объектах культурного наследия (памятниках истории и культуры) народов Российской Федерации», подпунктом 13 пункта 8 Положения о Государственном комитете охраны объектов культурного наследия Челябинской области, утвержденного постановлением Губернатора Челябинской области от 21 июля 2016 г. № 197 «О Государственном комитете охраны объектов культурного наследия Челябинской области», пунктом 13 Порядка определения предмета охраны объекта культурного наследия, включенного в единый государственный реестр объектов культурного наследия (памятников истории и культуры) народов Российской Федерации от 13 января 2016 г. № 28.

**ПРИКАЗЫВАЮ:**

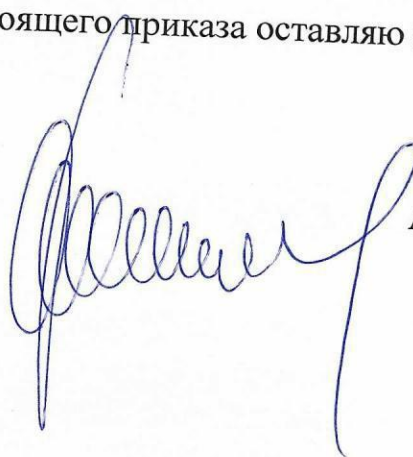
1. Утвердить описание особенностей, подлежащих обязательному сохранению (предмет охраны), объекта культурного наследия регионального значения «Дом золотопромышленника Рамеева», расположенного по адресу: Челябинская область, г. Верхнеуральск, ул. Ленина, 38, включенного в Единый государственный реестр объектов культурного наследия (памятников истории и культуры) народов Российской Федерации.

2. Внести сведения об описании особенностей, подлежащих обязательному сохранению (предмет охраны), объекта культурного наследия регионального значения «Дом золотопромышленника Рамеева», расположенного по адресу: Челябинская область, г. Верхнеуральск, ул. Ленина, 38, в автоматизированную информационную систему ведения Единого государственного реестра объектов культурного наследия (памятников истории и культуры) народов Российской Федерации.

3. Организацию исполнения настоящего приказа возложить на отдел охраны объектов культурного наследия.

4. Контроль за исполнением настоящего приказа оставляю за собой.

Председатель  
Государственного комитета

A handwritten signature in blue ink, consisting of several loops and a long tail, positioned to the right of the printed name.

А.В. Федичкин

УТВЕРЖДЕНО  
приказом Государственного комитета  
охраны объектов культурного наследия  
Челябинской области  
от «29» 01 2023 г. № 12

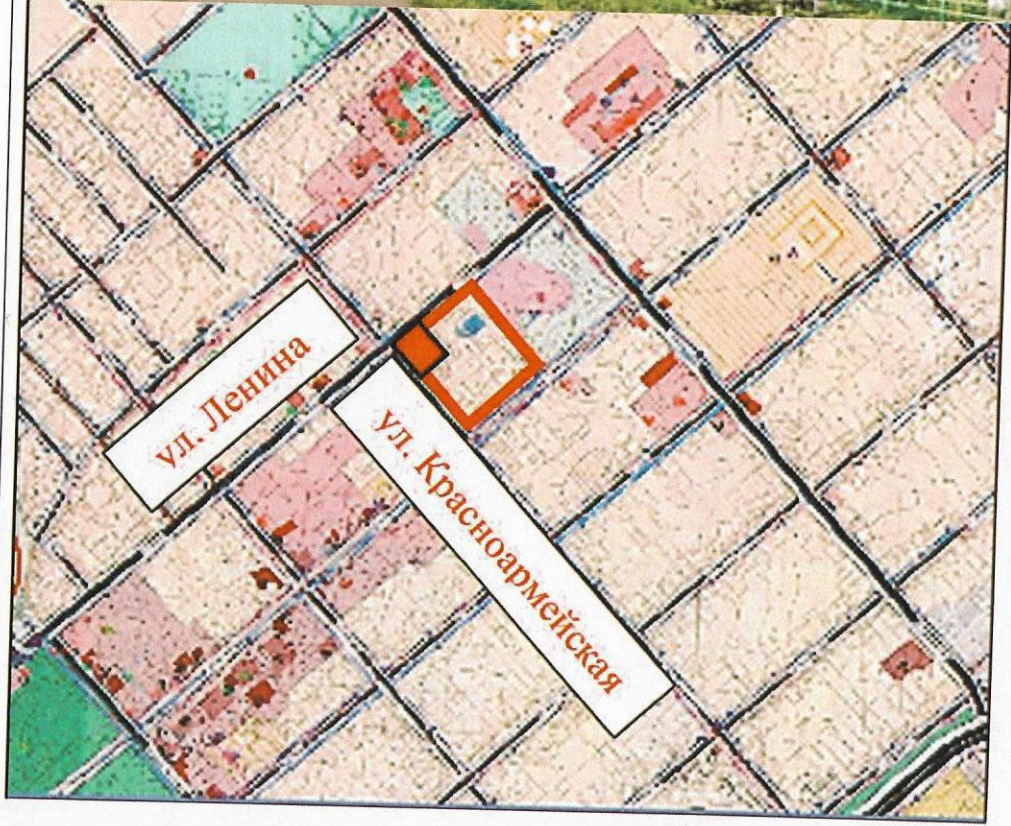
Описание особенностей, подлежащих обязательному сохранению, (предмет охраны) объекта культурного наследия регионального значения «Дом золотопромышленника Рамеева», расположенного по адресу:  
Челябинская область, г. Верхнеуральск, ул. Ленина, 38

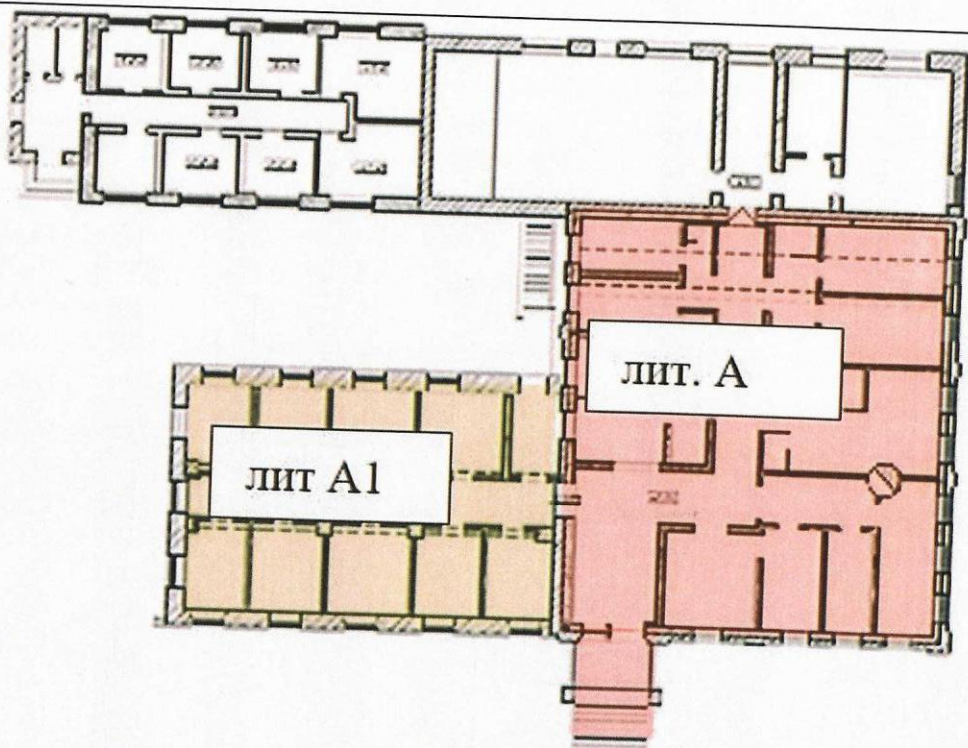
№ п/п	Видовая принадлежность предмета охраны	Предмет охраны	Фотофиксация
1	Типологические особенности объекта	Тип жилой застройки - городской особняк. Входит в состав исторических объектов города отражающих качественную архитектуру конца XIX – начала XX вв. Задействован современностью под общественное назначение.	

2

Функциональная организация объемно-пространственной структуры объекта

1. Местоположение участка, планировка домовладения, объем объекта.
2. Фронтальная (плоскостная) композиция.
3. Видовые раскрытия объекта:  
- обзор по фронтальным координатам (ширине и высоте) со стороны улицы Ленина и Красноармейской.



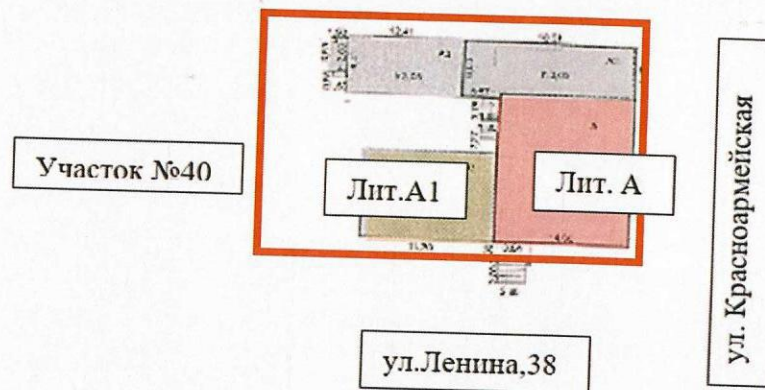
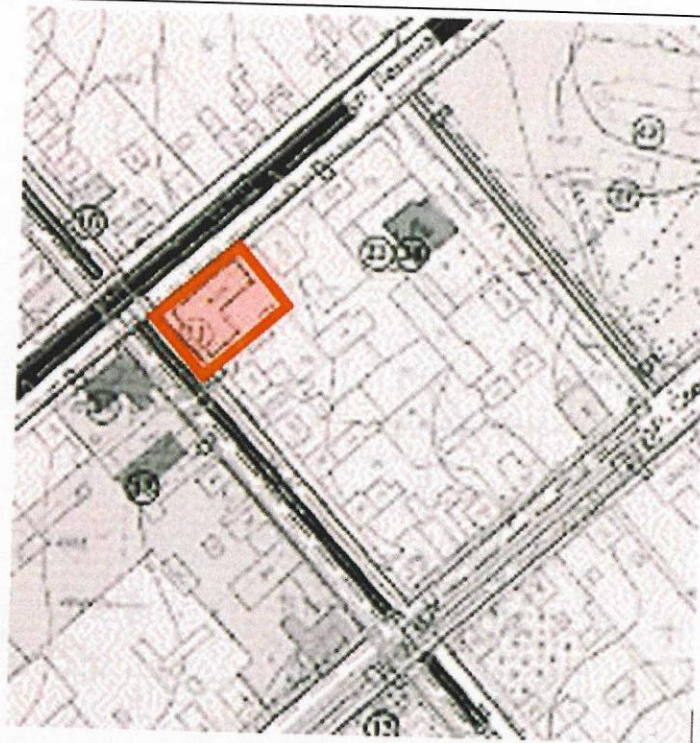
3	Эстетическая организация объемно-пространственной структуры объекта	Архитектурная композиция уличных фасадов первоначального объема памятника (лит. А) и позднего пристроя (лит. А1)	
4	Тектоническая организация объемно-пространственной структуры объекта	Пластика стены и отделочная техника первоначального объема памятника (лит. А) и позднего пристроя (лит. А1)	
5	Историческая ценность	<p>Объемно-планировочная структура объекта:</p> <p>1) первоначальный объем памятника (лит. А):          -планировочная структура в габаритах капитальных стен – срубная структура;</p> <p>2) пристрой (лит. А1)          -планировочная структура в габаритах капитальных стен.</p>	

6

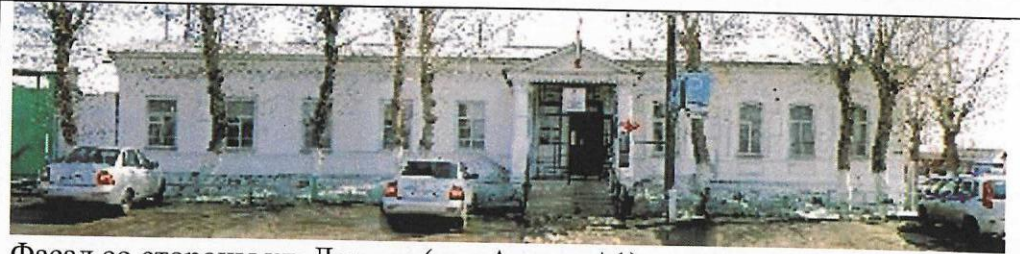
Градостроительные характеристики объекта

Первоначальный объем памятника (лит. А.) и пристрой (лит. А1):

1. Композиционная роль в объемно-планировочной структуре квартала (градоформирующее положение).
2. Композиционный прием планировки участка домовладения в современном состоянии:
  - местоположение в планировочной структуре участка домовладения.
3. Композиционная роль объекта в пространственной и планировочной структуре участка домовладения:
  - формирующее положение на участке домовладения.



4. Роль акцента первоначального объема памятника (лит. А) и пристроя (лит. А1) в структуре «уличного» фасада:  
-стилеобразующие показатели архитектурно-художественного облика фасада - композиционный прием стены, декоративный прием.



Фасад со стороны ул. Ленина (лит А; лит. А1)

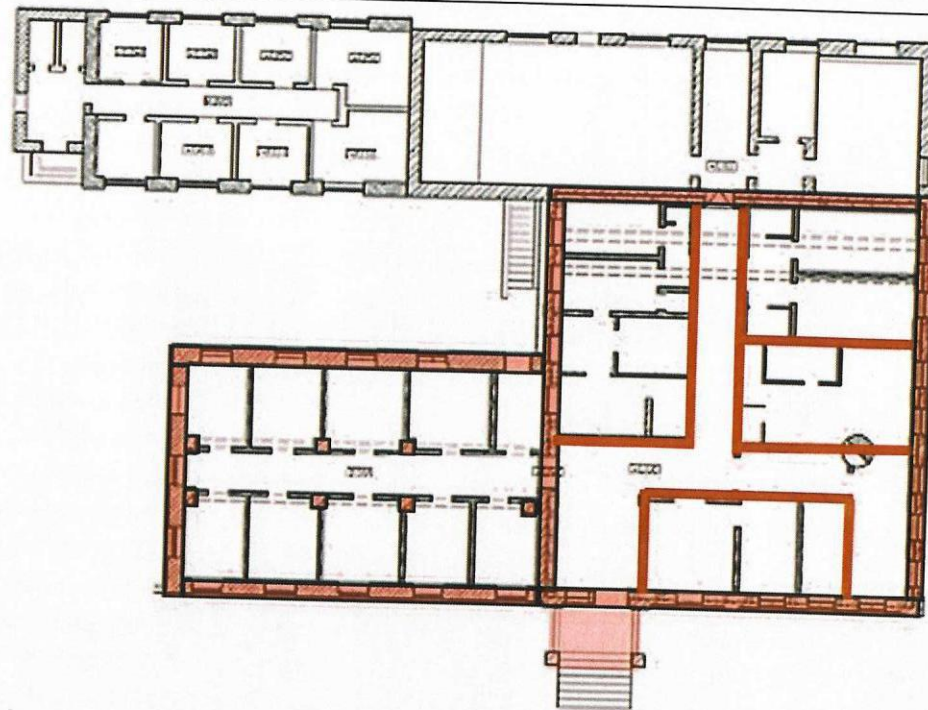


Фасад со стороны ул. Красноармейская (лит. А)

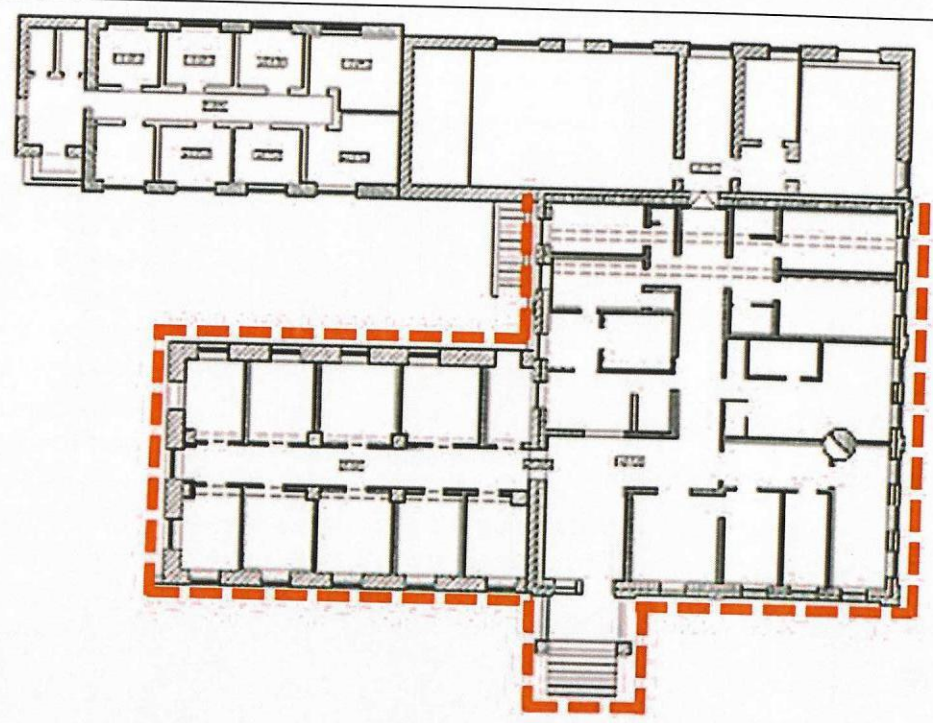


Дворовые фасады со стороны домовладения

7	<p>Объемно-планировочная и конструктивная структура объекта первоначального объема (лит. А) и пристроя (лит. А1).</p>	<p>Конструктивная система объекта:          - первоначальный объем (лит. А) – конструктивные элементы – срубная структура (материал стен – бревенчатые с облицовкой кирпичом; плоские перекрытия по деревянным балкам; фундаменты – конструкция (ленточный); материал (бутовый камень);          - пристрой (лит. А1) – не полный каркас, с кирпичными колоннами квадратного сечения; плоскими перекрытиями по деревянным балкам; фундаменты – конструкция (ленточный); материал (бутовый камень); капитальные стены – материал (наружные – блоки на магнезиальном вяжущем; внутренние стены – кирпичные).          - крыша: материал (кровельная сталь); тип кровельного покрытия (металлическая фальцевая); конструкция (многоскатная).</p>
8	<p>Композиционный прием фасадов</p>	<p>Первоначальный объем (лит. А):          1) композиционная схема фасада (группировка оконных проемов, конфигурация, размер);          2) архитектурные элементы фасада:          - вертикальное членение плоскости стены – лопатки простеночные и фланкирующие углы (гладкие, филенчатые); местоположение, размер, форма);</p>



-горизонтальное членение -  
 междуэтажный поясок,  
 совмещенным с подоконной  
 филенкой уличных фасадов  
 (местоположение, размер, форма,  
 профиль рельефа);  
 - сплошная подоконная полочка  
 дворового фасада (местоположение,  
 размер, форма, профиль рельефа);  
 - карниз горизонтальная линия  
 карниза (прямой обрез стены;  
 размер выноса от плоскости стены);  
 -фриз (профиль фриза,  
 выполненный в ходе кладки);  
 -наличники цоколя (рамные,  
 выполненные в ходе кладки стены).



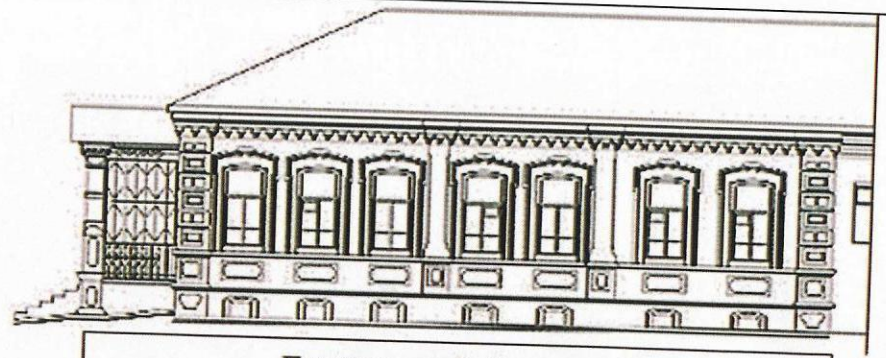
9  
 Продолжение позиции  
 «Композиционный  
 прием фасадов»

Пристрой (лит. А1):  
 1) композиционная схема фасада  
 (группировка оконных проемов,  
 конфигурация, размер);  
 2) архитектурные элементы фасада:  
 -горизонтальное членение  
 плоскости стены сплошной  
 подоконной полочкой  
 (местоположение, размер, форма);  
 - карниз горизонтальная линия  
 карниза (прямой обрез стены;  
 размер выноса от плоскости стены);



Композиционная схема фасада со стороны ул. Ленина

-фриз (профиль фриза, выполненный в ходе кладки).



Первоначальный объем, лит. А

Композиционная схема фасада со стороны ул. Красноармейская



Первоначальный  
объем, лит. А

Пристрой, лит. А1

Композиционная схема дворовых фасадов объемов лит. А и лит. А1

10

### Декоративный прием фасадов

Первоначальный объем (лит. А):

- 1) поверхность стены - техника отделки - открытая кирпичная кладка с окраской по кирпичу;
- 2) фриз - профиль - ступенчатая кирпичная кладка с использованием тесанного кирпича;
- 3) междуэтажный пояс - границы пояса оформляются выступом из плоскости стены из двух кирпичей, нижний ряд из тесаного кирпича;
- 4) подоконная филенка - форма (прямоугольная), центральная деталь филенки - прямоугольник с полукругиями;
- 5) сплошная подоконная полочка дворового фасада - выступ из плоскости стены из двух кирпичей, нижний ряд из тесаного кирпича;
- 5) наличники - рельефные, рисунок на глади плоскости из кирпичных орнаментальных мотивов;
- 6) растекловочная схема оконных блоков (трехчастный центральный переплет с «чистой» фрамугой, небольшими ячейками в верхней и нижней частях рамы; завершение лучковой аркой;
- 7) цветовое решение - окраска одноцветная.

Пристрой (лит. А1):

- 1) поверхность стены - техника отделки - штукатурная отделка (гладкая «светлая»);



2) фриз – профиль - ступенчатая кирпичная кладка с использованием тесанного кирпича по уличному фасаду и гладкий в два выступа от плоскости стены по дворовым фасадам;

3) подоконная сплошная полочка – выступ из плоскости стены из двух кирпичей, нижний ряд из тесаного кирпича (по уличному фасаду; из одного кирпича по дворовым фасадам);

б) растекловочная схема оконных блоков (трехчастный центральный переплет – фрамуга с горбыльком, небольшие ячейки в верхней и нижней частях рамы; завершение прямой перемычкой);

7) цветовое решение (одноцветная окраска).



11

Декоративный прием архитектурного элемента (портал главного входа)

- 1) деревянные детали – карниз, фронтон (форма – треугольная; техника резьбы – глухая (барельефная), пропильная (плоская); рисунок резьбы (изобразительные мотивы – растительные и геометрические);
- 2) каменные детали – колонны (орнаментация колонны, материал (кирпич), база колонны квадратного сечения, ствол колонны круглого сечения).
- 3) металлическое ограждение крыльца – орнаментированный рисунок, техника исполнения (ковка).

