



ГОСУДАРСТВЕННЫЙ КОМИТЕТ
ОХРАНЫ ОБЪЕКТОВ КУЛЬТУРНОГО НАСЛЕДИЯ
ЧЕЛЯБИНСКОЙ ОБЛАСТИ

П Р И К А З

29.05.2018

Челябинск

№ 94

Об утверждении описания особенностей, подлежащих обязательному сохранению (предмета охраны), объекта культурного наследия регионального значения «Здание филармонии», расположенного по адресу: Челябинская область, город Челябинск, улица Труда, дом 92а

В соответствии со статьей 33 Федерального закона от 25 июня 2002 г. № 73-ФЗ «Об объектах культурного наследия (памятниках истории и культуры) народов Российской Федерации», подпунктом 13 пункта 8 Положения о Государственном комитете охраны объектов культурного наследия Челябинской области, утвержденного постановлением Губернатора Челябинской области от 21.07.2016 г. № 197 «О Государственном комитете охраны объектов культурного наследия Челябинской области»

ПРИКАЗЫВАЮ:

1. Утвердить описание особенностей, подлежащих обязательному сохранению (предмет охраны), объекта культурного наследия регионального значения «Здание филармонии», расположенного по адресу: Челябинская область, город Челябинск, улица Труда, дом 92а, включенного в единый государственный реестр объектов культурного наследия (памятников истории и культуры) народов Российской Федерации.

2. Организацию исполнения настоящего приказа возложить на отдел охраны объектов культурного наследия (Ярославцев П.Н.).

3. Контроль за исполнением настоящего приказа оставляю за собой.

Председатель

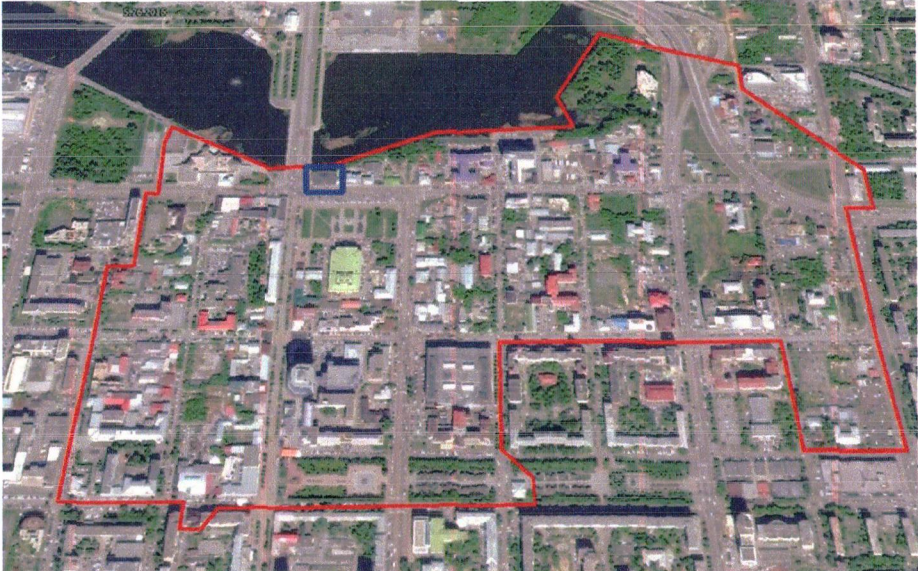

А.А. Баландин

ПРИЛОЖЕНИЕ 1

УТВЕРЖДЕНО
 приказом Государственного комитета
 охраны объектов культурного наследия
 Челябинской области
 от «29» 05 2018 г. № 97


Описание особенностей, подлежащих обязательному сохранению (предмет охраны), объекта культурного наследия регионального значения «Здание филармонии», расположенного по адресу: Челябинская область, город Челябинск, улица Труда, дом 92а

№ п/п	Видовая принадлежность предмета охраны	Предмет охраны (особенности памятника, подлежащих обязательному сохранению)	Фотофиксация
1.	Историческая составляющая	Связь территории, на которой расположено здание с именами челябинских купеческих династий Ахметовых и Галеевых. Связь здания с именами С. Нейгауза, Э. Гилельса, Л. Когана, М. Растроповича, Е. Евтушенко, Т. Хренникова, Е. Мравинского и других, выступавших или бывших гостями Концертного зала на протяжении второй половины XX в.	
2.	Функциональное назначение	Существующее историческое функциональное назначение как концертного зала.	

<p>3. Местоположение и градостроительные характеристики</p>	<p>3.1. Существующее местоположение здания как важной части архитектурно-градостроительной среды исторического центра г. Челябинска;</p> <p>3.2. Существующее местоположение здания на пересечении улиц Кирова и Труда и на берегу р. Миасс, с ориентировкой главного фасада на ул. Кирова, бокового, южного фасада – на ул. Труда с постановкой по красной линии ее застройки, бокового, северного, фасада – к р. Миасс;</p>	 
---	---	--

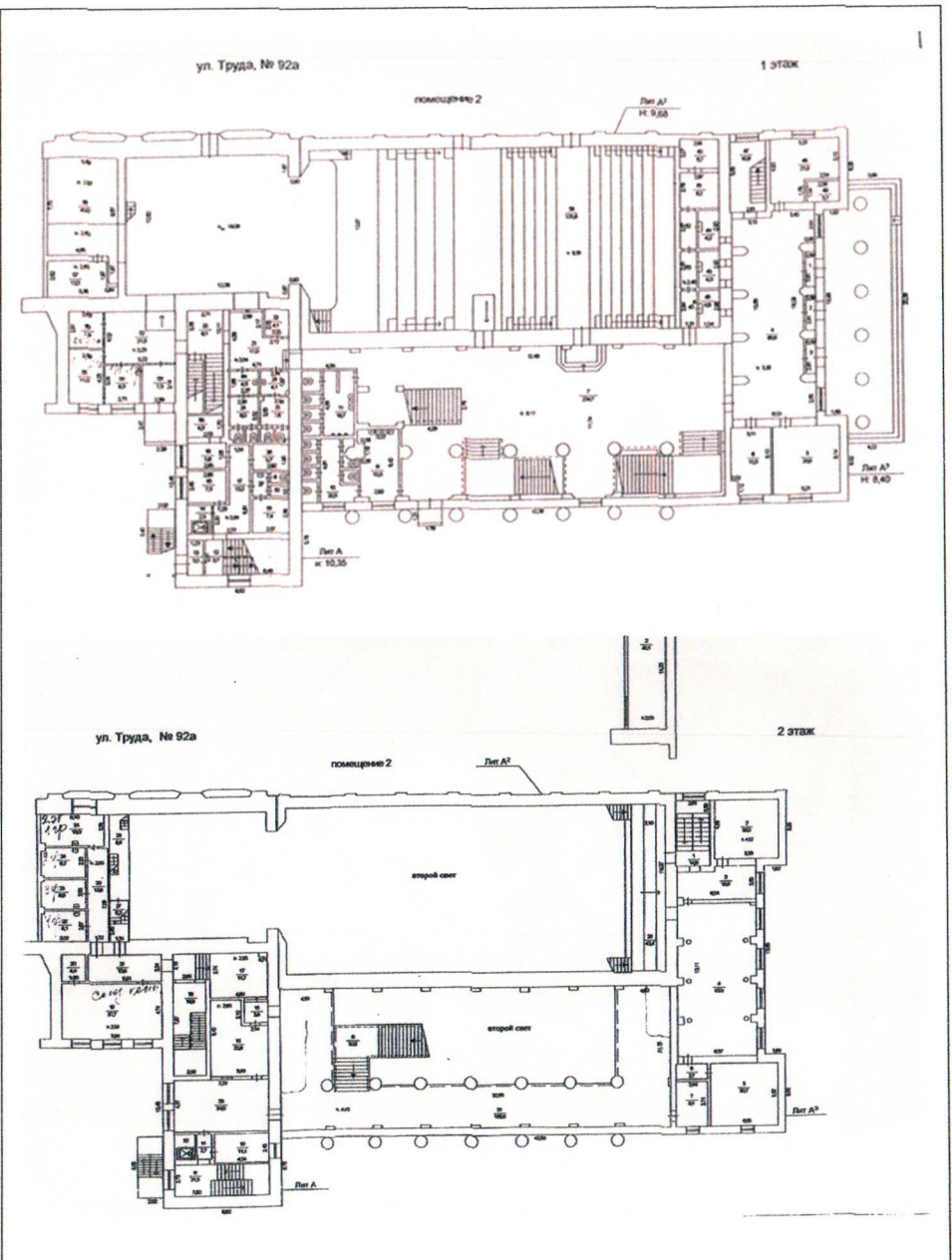
3.3. Существующее местоположение здания как важного элемента в создании видового силуэта исторического центра, просматриваемого стороны прилегающих набережные обоих берегов р. Миасс и заречной части города;

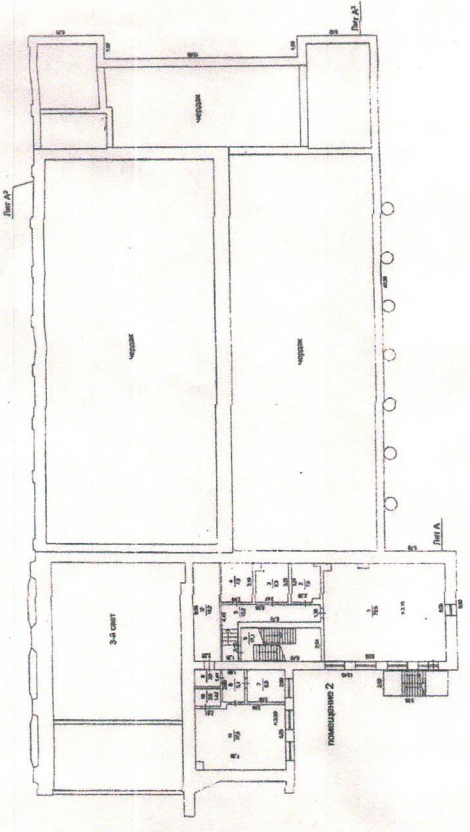


		<p>3.4. Видовые раскрытия здания со стороны пл. Ярославского, перекрестков улиц Труда/Цвиллинга, Труда/Кирова, прилегающих отрезков ул. Труда и ул. Кирова;</p> <p>3.5. Видовое раскрытие здания со стороны прилегающих набережных р. Миасс и ул. Кирова в ее прилегающей заречной части.</p>	
4.	Конструкции и материал.	<p>4.1. Фундаменты под несущими историческими стенами – ленточные, бутовые;</p> <p>4.2. Конструктивная схема здания с несущими внешними и внутренними продольными и поперечными стенами, столбами и колоннами;</p> <p>4.3. Кладка стен из полнотелого красного керамического кирпича на цементном растворе;</p> <p>4.4. Кладка колонн из красного керамического кирпича на цементном растворе.</p>	

5.	Решение крыши здания	<p>Конфигурация, габариты, высотные отметки стропильной по металлическим фермам скатной крыши с объемом сценической коробки и кровельным покрытием из металлического профнастила.</p>	
6.	Планировочная и объемно-пространственная композиция здания	<p>6.1. Габаритные размеры 65,3 x 33,6 м, высота 8,4 м без учета высоты сценической коробки;</p> <p>6.2. Этажность, высотные отметки карнизов и объемно-пространственная композиция двух-трехэтажного с подвалом и сценической коробкой здания сложной объемно-пространственной композиции: основной, двухэтажный, прямоугольный в плане объем с выступающим шестиколонным портиком со стороны главного, западного, фасада, примыкающий с востока двух-трехэтажный Г-образный объем западной части бывшего торгового дома Яушевых и объем сценической коробки в восточной части;</p> <p>6.3. Решение зрительной части —</p>	

двухсветного фойе и зрительного зала – в один этаж в два света и остальной части здания – в два этажа (литеры А² и А³), за исключением северо-восточного Г-образного объема в три этажа (литера А).





7.	Исторический характер обработки фасадной поверхности	<p>7.1. На западном, северном и южном фасадах основного объема и восточном, северном, западном фасадах Г-образного объема бывшего торгового дома Яушевых:</p> <p>7.1.1. штукатурка и окраска фасадных стен и стен сценической коробки;</p> <p>7.1.2. облицовка цоколя полированными гранитными плитами;</p> <p>7.1.3. штукатурка и окраска колонн;</p> <p>7.2. На северном фасаде – части бывшего торгового дома Яушевых: неоштукатуренная поверхность краснокирпичной стены лицевой кладки;</p>	
8.	Колористическое решение фасадной поверхности	<p>8.1. На западном, северном и южном фасадах основного объема и восточном, северном, западном фасадах Г-образного объема бывшего торгового дома Яушевых:</p> <p>8.1.1. желтый цвет с выделением белым цветом архитектурных деталей;</p> <p>8.1.2. сценическая коробка: на западном, северном и восточном фасадах – желтый цвет с выделением белым цветом архитектурных деталей; на южном фасаде – окраска в тон с цветовым решением фасада бывшего торгового дома Яушевых (совр. Челябинский областной музей изобразительных искусств).</p>	



9. Композиционное решение и архитектурно-художественное оформление фасадов

9.1. Главный фасад в совокупности целостного композиционного и архитектурно-художественного решения в неоклассической стилистике, элементами которого являются:

9.1.1. центрально-симметричное композиционное решение;

9.1.2. шестиколонный ионический портик с облегченным антаблементом, с профилированными подкарнизным поясом и карнизом;

9.1.3. венчающий портик ступенчатый аттик с круглым слуховым окном в центре, обрамленным в нижнем полукружье лепной гирляндой с лентами, фланкированной изображением увитых лентами труб;

9.1.4. три крупных прямоугольных дверных проема в трехсторонних штукатурных наличниках, фланкированные крупными прямоугольными оконными проемами без обрамлений;

9.1.5. пять крупных полуциркульных окон второго этажа в полных профилированных наличниках с архивольтами и фигурным полем между прямым сандриком и окном;

9.1.6. многопрофильный венчающий карниз фасада;



9.1.7. четыре ионические пилястры большого ордера в межоконных простенках;
9.1.8. кессонированный, с розетками, потолок перекрытия портика;
9.1.9. гладкие, без декора стены фасада, фланкирующие портик, за исключением размещенных в центре стены круглых профилированных обрамлений с двухрожковыми чугунными светильниками-бра в середине;

9.2. Северный фасад основного прямоугольного в плане объема в совокупности целостного композиционного и архитектурно-художественного решения в неоклассической стилистике, элементами которого являются:

9.2.1. центрально-симметричное композиционное решение;

9.2.2. десять высоких крупных прямоугольных оконных проемов первого этажа в гладких обрамлениях и с полуциркульным штукатурным полем над ними (девять оконных и один, по третьей оси – дверной);

9.2.3. десять круглых окон второго этажа в профилированных штукатурных обрамлениях;

9.2.4. пристенный портик из девяти



ионических колонн в межоконных простенках, поддерживающих антаблемент аналогичного портику главного фасада решения;

9.2.5. десять двухрожковых чугунных светильников-бра, размещенных в полуциркульном штукатурном поле над окнами;

9.2.6. многопрофильный венчающий карниз;

9.2.7. парапет-балюстрада с фигурными балясинами между филленчатыми парапетными столбиками;

9.2.8. облицовка мрамором ступеней и стен двух входных групп в подвальные служебные помещения.

9.3. Композиционное и архитектурно-художественное решение северного фасада Г-образного объема:

9.3.1. центрально-симметричное композиционное решение;

9.3.2. решение фасада в одну оконную ось;

9.3.3. оформление флангов сдвоенными штукатурными лопатками;



9.4. Южный фасад основного прямоугольного в плане объема в совокупности целостного композиционного и архитектурно-художественного решения в неоклассической стилистике, элементами которого являются:

9.4.1. центрально-осевое композиционное решение;

9.4.2. 9 ионических пилястр большого ордера;

9.4.3. профилированные окружности в простенках между пилястрами;

9.4.4. размещение по пятой и седьмой оси дверных проемов запасных выходов в широких профилированных наличниках и с треугольными сандриками на фигурных кронштейнах;

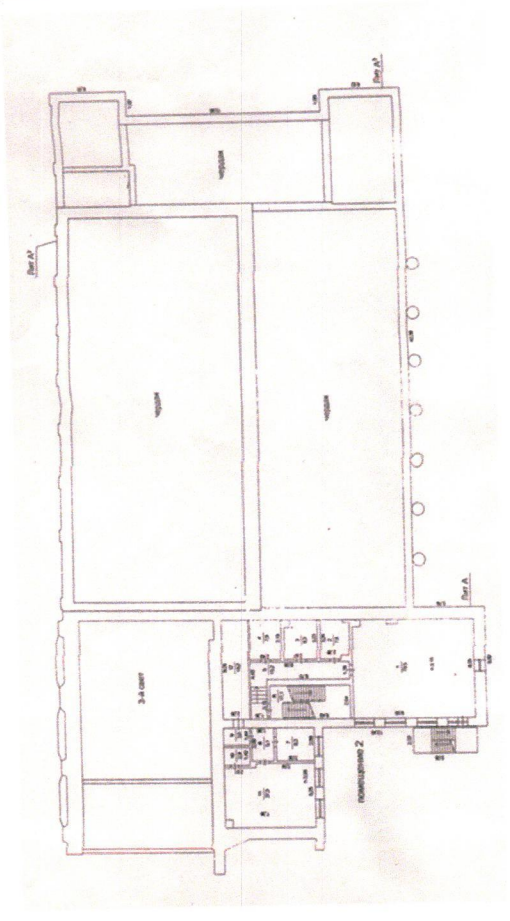
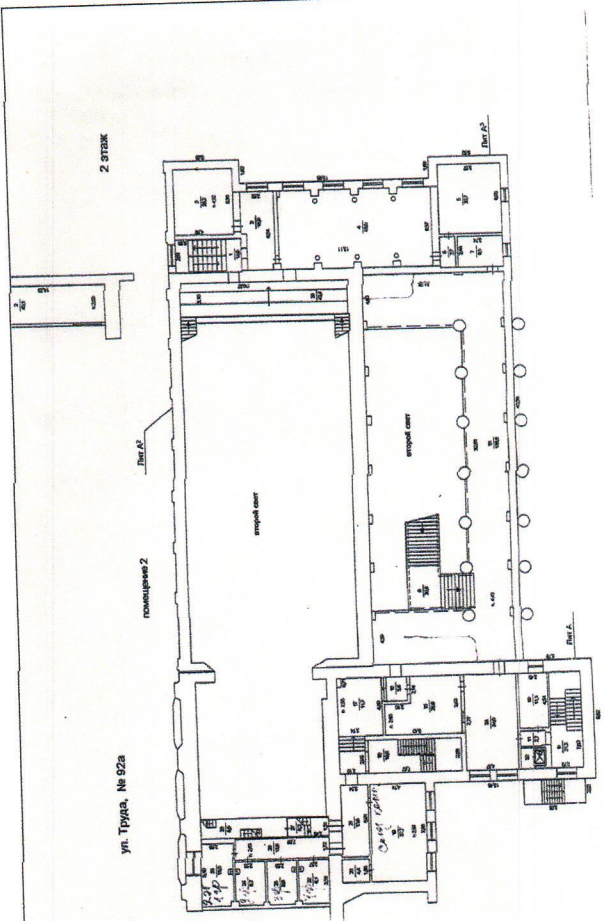
9.4.5. декор фриза с размещением по осям пилястр лепного декора – чередующиеся лавровые венки, перевитые лентами и лиры в обрамлении лавра;

9.4.6. многопрофильный венчающий карниз;

9.4.7. парапет-балюстрада с фигурными балясинами между филенчатыми парапетными столбиками;



		<p>9.5. Композиционное и архитектурно-художественное решение восточного фасада:</p> <p>9.5.1. профилированный венчающий карниз, аналогичного фасадам основного объема решения.</p> <p>9.5.2. композиционное и архитектурно-художественное решение сценической коробки:</p> <p>9.5.3. декоративное оформление стены рисунком профилированных тяг;</p> <p>9.5.4. профилированный венчающий карниз;</p>	
10.	<p>Пространственно-планировочное и декоративное решение интерьеров</p>	<p>10.1. Общий принцип планировки с разделением пространства интерьера на зрительскую и служебную части:</p> <p>10.1.1. размещение основных помещений зрительской части – вестибюль, гардероб, двухсветное фойе, зрительный зал и конференц-зал – в подвальном помещении, на первом и втором этажах основного прямоугольного объема;</p> <p>10.1.2. размещение служебных помещений – сцена, артистические уборные, административные и служебные помещения – в подвале, на первом, втором и третьем этажах примыкающего с востока Г-образного объема;</p>	



10.2. Размещение, тип и материал лестниц:

10.2.1. в зрительской части: в двухсветном фойе в подвальную часть (гардероб) и на галерею второго света – маршевые, сборные железобетонные, по металлическим косоурам, облицованы мрамором;

10.2.2. служебные лестницы: в северо-восточном объеме (2) и в правом крыле вестибюля – маршевые, бетонные, по металлическим косоурам;

10.3. Планировочная структура этажей

10.3.1. Планировка подвала в пределах существующих капитальных стен, с размещением в северной части прямоугольного объема гардероба для зрителей и маршевых поворотных лестниц в гардероб;

10.3.2. Планировка первого этажа в пределах существующих капитальных стен, и состоящая из основных помещений: в западной части основного прямоугольного объема – прямоугольный вестибюль со служебными помещениями на его флангах;

в основной части прямоугольного объема – двухсветное фойе и двухсветный зрительный зал, маршевые поворотные лестницы спуска в гардероб на флангах фойе, маршевая поворотная лестница подъема на галерею второго этажа в восточном торце фойе;

в восточной части – сцена в три света (со стороны южного фасада) и служебные помещения (в северо-восточной части



примыкающего Г-образного объема).

10.3.3. Планировка второго этажа в пределах существующих капитальных стен, и состоящая из основных помещений: конференц-зал в западной части основного прямоугольного объема над вестибюлем, П-образная галерея второго света вдоль северной, восточной и западной стен двухсветного фойе, служебные помещения в примыкающем с севера Г-образном объеме;

10.3.4. Планировка третьего этажа в пределах существующих капитальных стен, и состоящая из основных помещений: служебные помещения в северо-восточной части примыкающего Г-образного объема.

10.4. Архитектурно-художественное решение интерьеров:

10.4.1. Интерьер гардероба:

облицовка пола и стен мрамором;

штукатурка и окраска в белый цвет потолков с декорировкой выступов потолочных балок профилированными тягами.

10.4.2. Интерьер первого этажа в совокупности целостного архитектурно-художественного решения в неоклассической стилистике, элементами чего являются:



в вестибюле:

облицовка стен входного тамбура и мрамором;

оформление восьми прямоугольных в сечении выступов стен вестибюля, на которые опираются потолочные балки каннелированными полуколоннами без баз и капителей, с размещением над ними лепными венками;

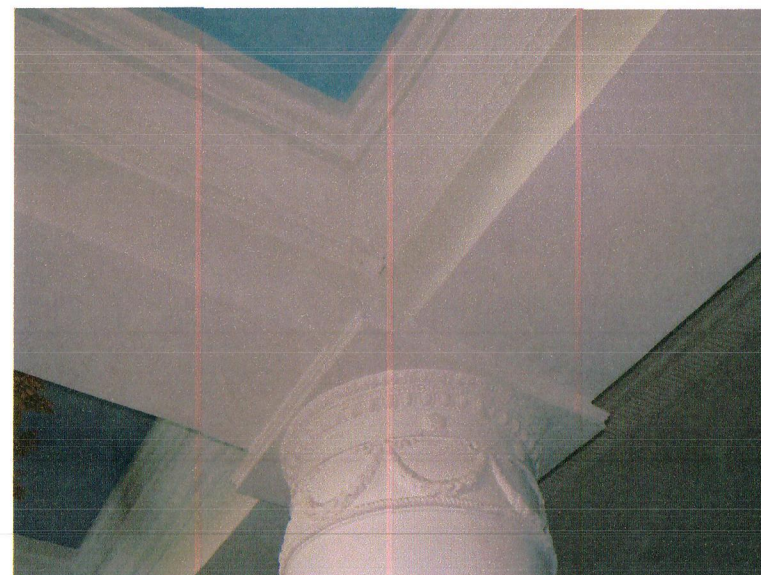
обрамление прямоугольных плафонов между поперечными потолочными балками карнизом с лепным декором и размещение в центре плафона лепной розетки, обрамляющей поле вокруг основания светильника;

тип светильников – подвесные, бронзовые, с рожками, выполненными в виде свечей и хрустальными подвесками;

в двухсветном фойе:

ограждение лестничной клетки и лестниц спуска в гардероб и подъема на галерею второго света в виде балюстрады с мраморными балясинами и широкими мраморными перилами;

семь мощных гладких колонн, поддерживающих галерею второго этажа, с капителями, декорированными лепными гирляндами, розетками и овами;



соответствующие колоннам семь пилястр южной стены двухсветного фойе с аналогичным колоннам декоративным решением капителей;



двери зрительного зала – распашные, филенчатые;

обрамление дверей зрительного зала штукатурными орнаментированными порталами с фризом с лепным декором и прямыми многопрофильными сандриками;



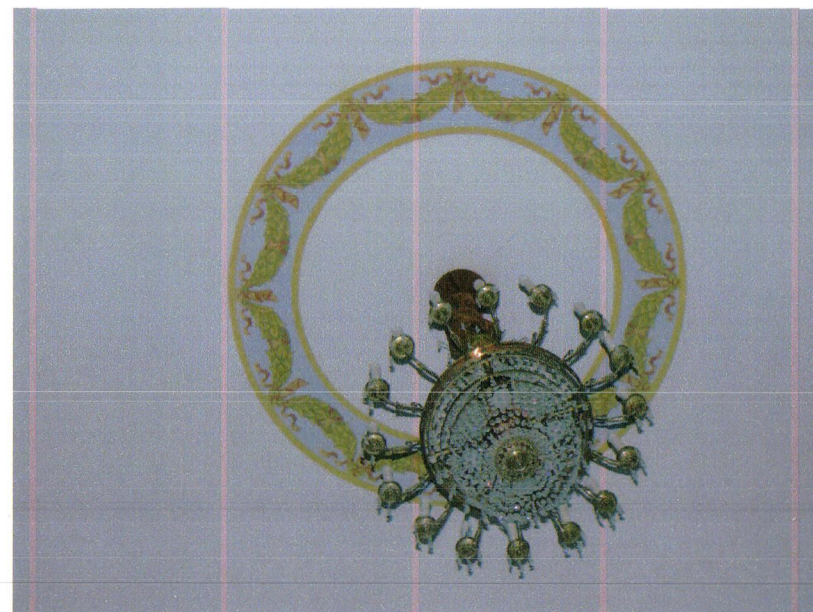
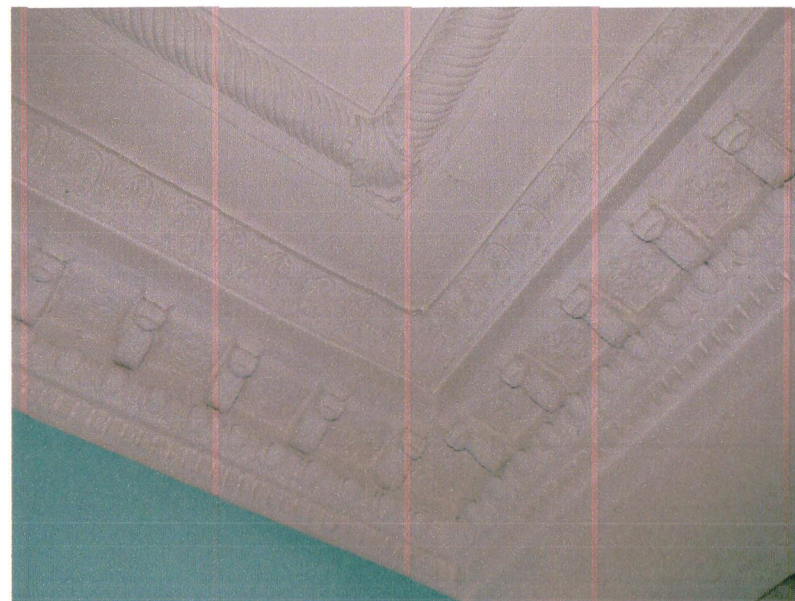
сложный, многопрофильный карниз двухсветного фойе, с последовательными рядами иоников, модульонов с орнаментальным декором между ними, пальметт;

обрамление плафона двухсветного фойе тягой-«плетенкой»;

обрамление основания трех люстр живописными венками из гирлянд;

тип светильников двухсветного фойе – подвесные люстры, бронзовые, с рожками, выполненными в виде свечей и с хрустальными подвесками;

тип полового покрытия – мозаичный паркет.



в зрительном зале:
центральная-осевая симметричная композиция;
прямоугольный портал сцены, декорированный живописным цветочным обрамлением и лепным гипсовым декором по центральной оси;



шесть входов (по два на северной, южной, западной стенах) в штукатурных декоративных порталах;

членение стен по вертикали профилированной лепной тягой;

десять лепных гипсовых медальонов (по пять на северной и южной стенах) с портретами композиторов (ск. В.А. Авакян);



глухое ограждение поперечной ложи в западной части зала с лепным гипсовым декором с листьями аканта;

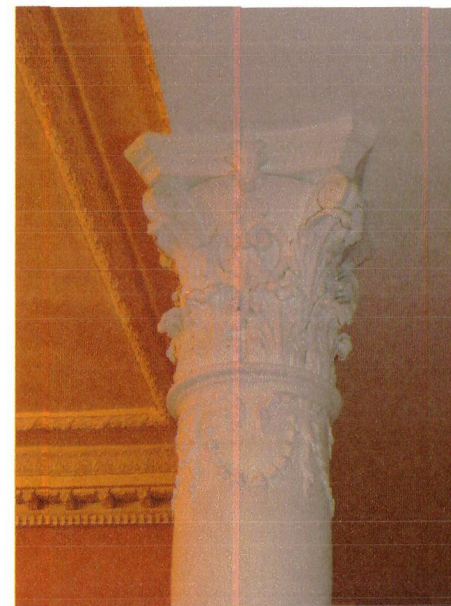
три колонны с композитными капителями, поддерживающими перекрытие ложи;

три прямоугольных поля с лепным декором – гирлянда, перевитая лентами, охватывающая нижнее полукружье обрамления маскарона – на стене перекрытия ложи;

лепной карниз зала, решенный аналогично карнизу двухсветного фойе;

обрамление потолочного плафона лепной «плетенкой» и размещение в живописных цветочных розетках подвесных бронзовых люстр с рожками, выполненными в виде свечей и с хрустальными подвесами – крупной центральной и четырех меньших, угловых;

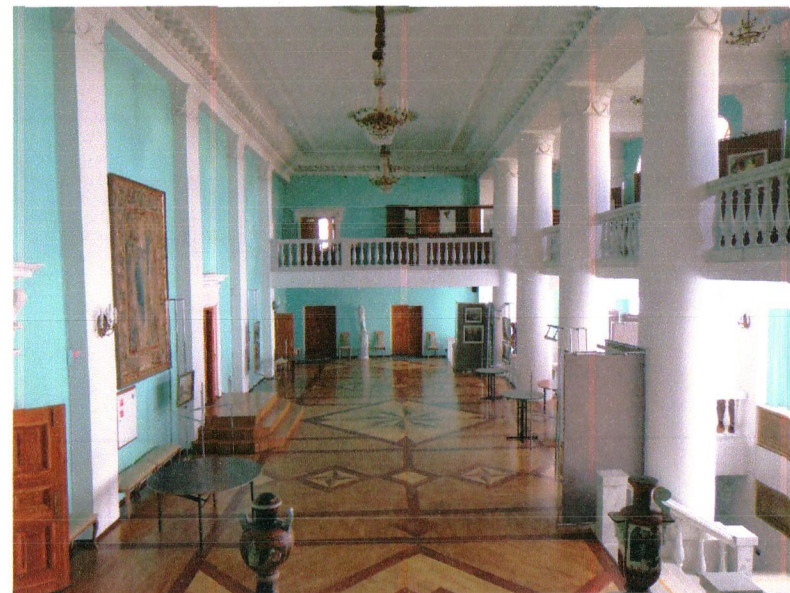
тип полового покрытия – паркет;



10.4.3. Интерьер П-образной галереи второго яруса в совокупности целостного архитектурно-художественного решения в неоклассической стилистике, элементами чего являются:

ограждение галереи в виде балюстрады с мраморными балясинами и широкими мраморными перилами;

семь полуколонн прямоугольного сечения с декоративным решением капителей, аналогичным поддерживающим галерею колоннам, и расположенных напротив колонн на северной стене галереи в межколонных простенках;



обрамление плафонов ячеек потолка галереи, образованных поперечными потолочными балками, многопрофильным лепным карнизом с овами и листочками и размещение в центре плафона живописной розетки с цветочными гирляндами, обрамляющей основание люстры;

тип полового покрытия – паркет;

10.4.4. Интерьер конференц-зала второго этажа в совокупности целостного архитектурно-художественного решения в неоклассической стилистике, элементами чего являются:

центрально-осевая симметричная композиция;

горизонтальное членение стен прямоугольными выступами стен (по три на западной и восточной стенах), на которые опираются поперечные потолочные балки;



каннелированные колонны на профилированных базах и с композитными капителями, расположенные перед выступами стен;

колонны в межоконных простенках на западной стене;

аналогичные окнам по очертаниям и габаритам белые полуциркульные штукатурные поля в лепных обрамлениях на восточной стене и по осям поперечных, северной и южной стен;

оформление дверных проемов из галереи второго яруса белыми штукатурными полями в лепных обрамлениях;



сформированные поперечными балками
прямоугольные плафоны с лепными карнизами
с иониками и модульонами и живописными
розетками, обрамляющими основания люстр;
тип светильников – подвесные люстры,
бронзовые, с рожками, выполненными в виде
свечей и с хрустальными подвесками;
тип полового покрытия – паркет.

