



ГОСУДАРСТВЕННЫЙ КОМИТЕТ ОХРАНЫ ОБЪЕКТОВ КУЛЬТУРНОГО НАСЛЕДИЯ
ЧЕЛЯБИНСКОЙ ОБЛАСТИ

П Р И К А З

24.01.2019

Челябинск

№ 14

Об утверждении описания особенностей, подлежащих обязательному сохранению (предмета охраны), объекта культурного наследия регионального значения «Кукольный театр», расположенного по адресу: Челябинская область, город Челябинск, улица Кирова, 8

В соответствии со статьей 33 Федерального закона от 25 июня 2002 г. № 73-ФЗ «Об объектах культурного наследия (памятниках истории и культуры) народов Российской Федерации», подпунктом 13 пункта 8 Положения о Государственном комитете охраны объектов культурного наследия Челябинской области, утвержденного постановлением Губернатора Челябинской области от 21.07.2016 г. № 197 «О Государственном комитете охраны объектов культурного наследия Челябинской области»

ПРИКАЗЫВАЮ:

1. Утвердить описание особенностей, подлежащих обязательному сохранению (предмет охраны), объекта культурного наследия регионального значения «Кукольный театр», расположенного по адресу: Челябинская область, город Челябинск, улица Кирова, 8, включенного в единый государственный реестр объектов культурного наследия (памятников истории и культуры) народов Российской Федерации.
2. Организацию исполнения настоящего приказа возложить на отдел охраны объектов культурного наследия (Степанова Н.А.).
3. Контроль за исполнением настоящего приказа оставляю за собой.

Председатель

А.А. Баландин

ПРИЛОЖЕНИЕ 1

УТВЕРЖДЕНО

приказом Государственного комитета
охраны объектов культурного наследия
Челябинской области
от «24» 01 2019 г. № 14

Описание особенностей, подлежащих обязательному сохранению (предмет охраны), объекта культурного наследия регионального значения «Кукольный театр», расположенного по адресу: Челябинская область, город Челябинск, улица Кирова, 8

№ п/п	Видовая принадлежность предмета охраны	Предмет охраны	Фотофиксация
	1. Историческая составляющая	Здание - одно из двух сохранившихся объектов гражданской архитектуры дореволюционного периода в Заречье, связанное с историей образования дореволюционного и советского периода, историей Первой мировой войны, историей культуры Челябинска;	

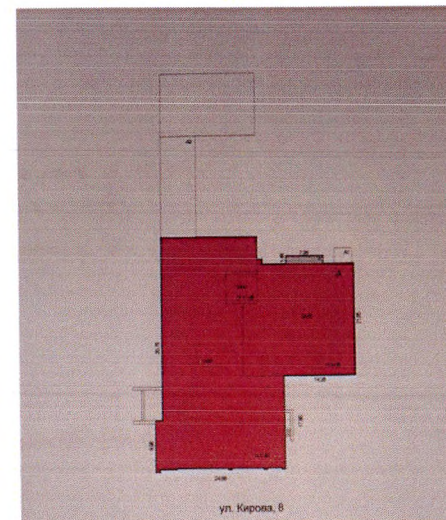
2. Местоположение и градостроительные характеристики

2.1. Здание как сохранившийся элемент историко-архитектурной среды заречной части Челябинска начала XX в.;

1. Существующее местоположение здания с постановкой по красной линии ул. Кирова и обращение к ней боковым, восточным, фасадом (литера «А» прилагаемого плана);

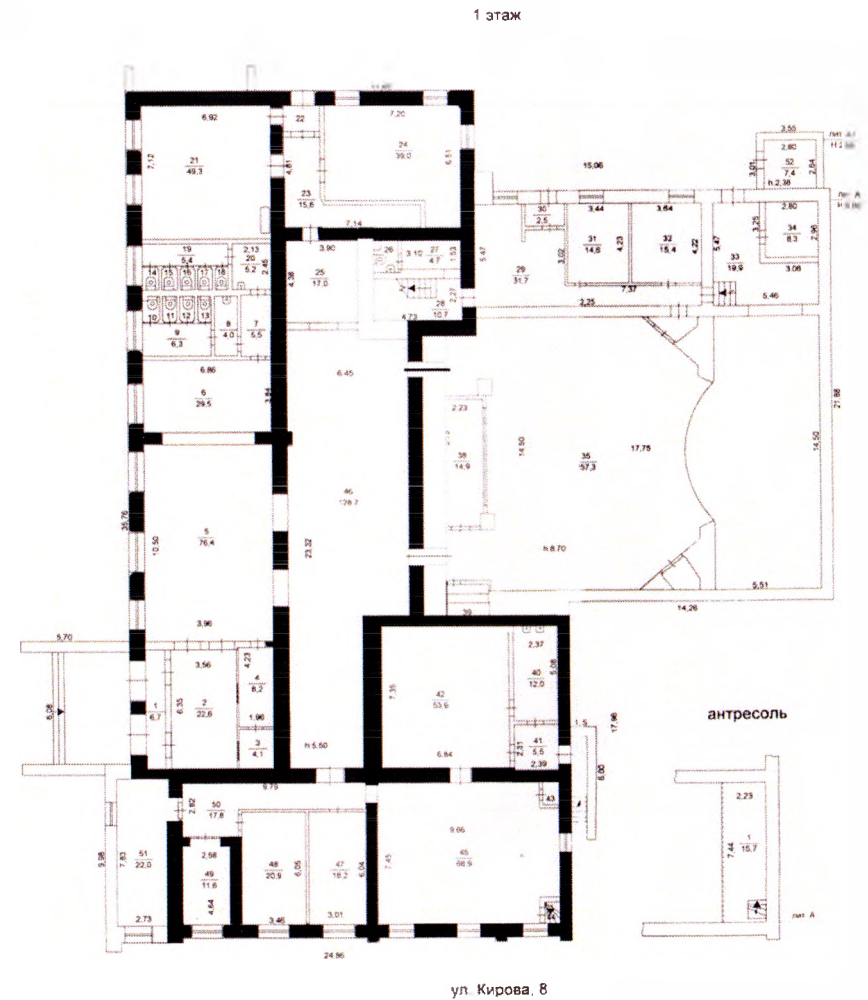


2. Видовое раскрытие здания со стороны ул. Кирова, перекрестка улиц Кирова и Калинина, со стороны ул. Калинина и сквера перед зданием Администрации Калининского района г. Челябинска;



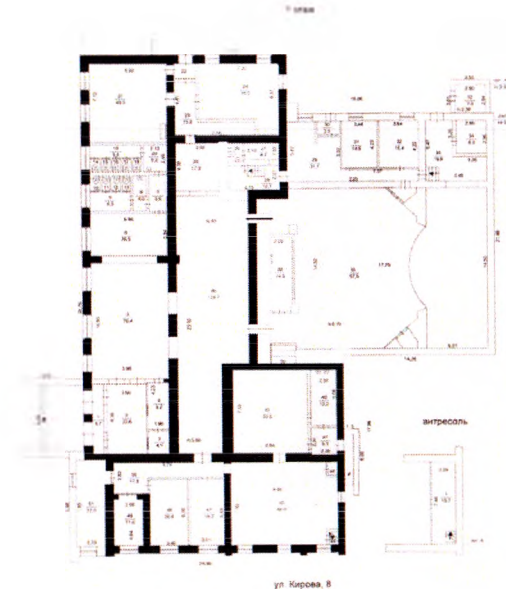
3. Планировочное и
объемно-
пространственное
решение

Габариты в пределах
сохранившихся исторических
капитальных стен, высотные
отметки карнизов и объемно-
пространственная композиция
первоначального здания 1911 года
постройки: одноэтажного, на
высоком цоколе, сложной
конфигурации в плане;



4. Конструктивная система и материал

- 4.1. Бутовый ленточный фундамент;
- 4.2. Кирпичный цоколь,
- 4.3. Наружные и внутренние несущие стены,
- 4.4. Кладка стен из красного глиняного кирпича;



<p>5. Исторический характер обработки фасадной поверхности</p>	<p>5.1. Штукатурка, окраска стен с выделением архитектурно-декоративных деталей; 5.2. Облицовка кирпичного цоколя бутовым камнем;</p>	
<p>6. Композиционное решение и архитектурно-художественное оформление фасадов</p>	<p>6.1. Главный, южный, фасад исторического здания 1911 г. постройки; 6.1.1. Архитектурно-декоративное решение сохранившейся исторической части фасада в восемь оконных осей западнее главного входа: а) существующее расположение, форма и габариты восемь оконных проемов: ритмично расположенные, крупные, прямоугольные, с лучковым завершением; б) обрамление оконных проемов широкими профилированными кирпичными наличниками;</p>	

в) крупные декоративные веерные замки;
г) подоконные прямоугольные ширинки простого профиля;
д) профилированный подоконный пояс;
е) широкий пояс, соединяющий замковые камни окон;
ж) четыре широких пояса в межоконных простенках с имитацией их продолжения на наличниках окон;
з) пилястра на левом фланге фасада с наложенным на ее ствол продолжением поясов межоконных простенков;
и) завершение стены профилированным карнизом и узким аттиком;



6.2. Боковой, восточный, фасад исторического здания 1911 г. постройки;

6.2.1. Центрально-осевая композиция исторической части фасада в шесть оконных осей, состоящая из фасадов двух стыкующихся объемов по три оконные оси в каждом;

6.2.2. Архитектурно-декоративное решение:

а) существующие расположение, форма и габариты оконных проемов:

- три оконных проема левого объема – крупные, прямоугольные, с полуциркульным завершением;

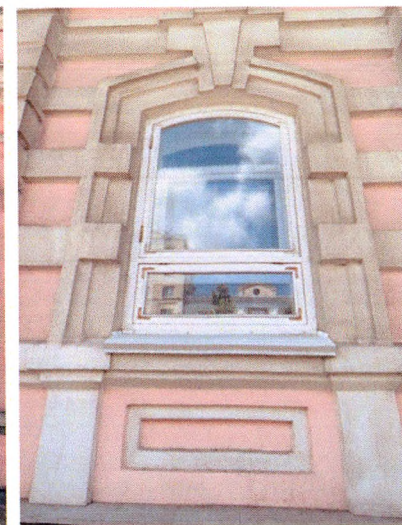
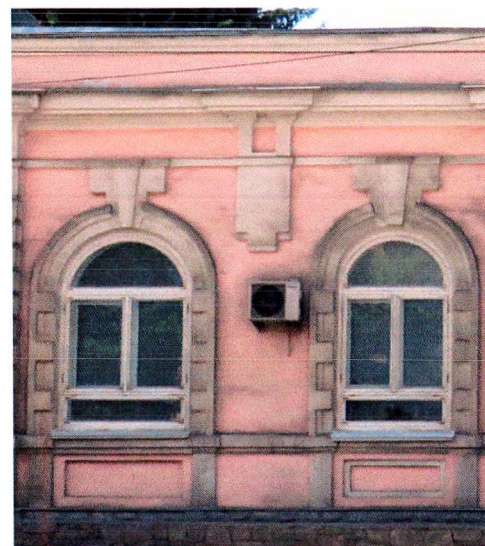
- три оконных проема правого объема – прямоугольные, с лучковым завершением;

б) оформление оконных проемов – широкие профилированные кирпичные наличники с крупным стилизованным веерным замком;

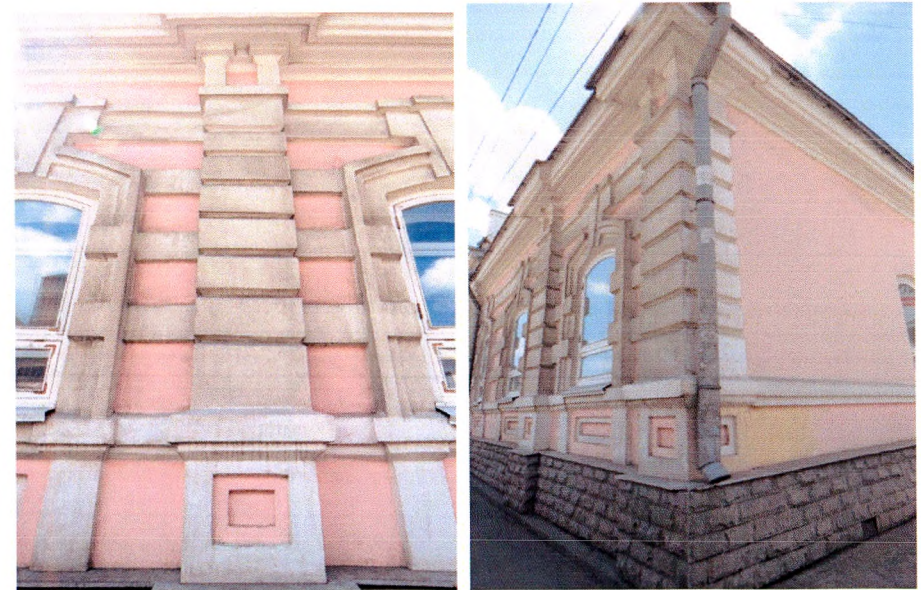
в) подоконные прямоугольные ширинки;

г) подоконный пояс простого профиля;

д) пояс, соединяющий замковые камни – узкая полочка на фасаде левого объема, широкий, аналогичный по решению южному фасаду – на фасаде



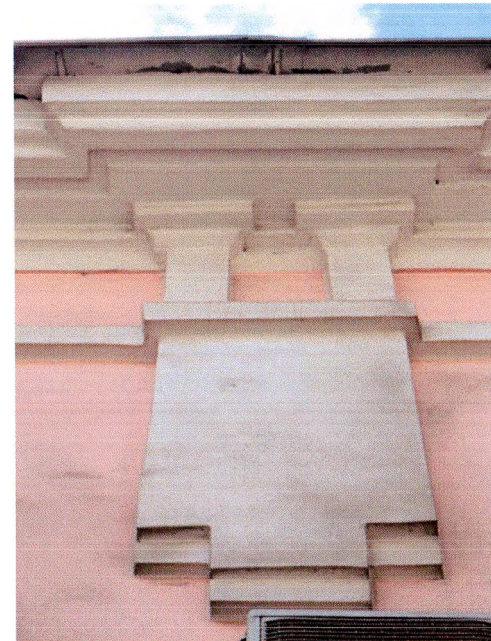
правого объема;
е) пояса в межоконных простенках фасада правого объема с имитацией их продолжения на наличниках окон;
ж) фланговые пилястры фасада левого объема и их архитектурно-декоративное решение: муфтированные, с профилированной филенкой на пьедестале;
з) пилястры, фланкирующие крайнее окно правого объема и их архитектурно-декоративное решение: муфтированные, с профилированной филенкой на пьедестале, правая пилястра – огибающая, декоративно закрепляющая угловой стык восточного и северного фасадов;



и) фигурный геометризованный декоративный элемент в межконных простенках фасада левого объема;

к) завершение пилястр и декоративных деталей стилизованными парными «столбиками» прямоугольного сечения, «подпирающими» карниз;

л) завершение стены профилированным карнизом и узким аттиком;



6.3. Северный фасад исторического здания 1911 г. постройки;

6.3.1. Лаконизм архитектурно-декоративного решения:

а) огибающая пилястра, декоративно закрепляющая угловой стык восточного и северного фасадов: муфтированная, с профилированной филенкой на пьедестале;

б) профилированный подоконный пояс, общий с лицевыми фасадами;

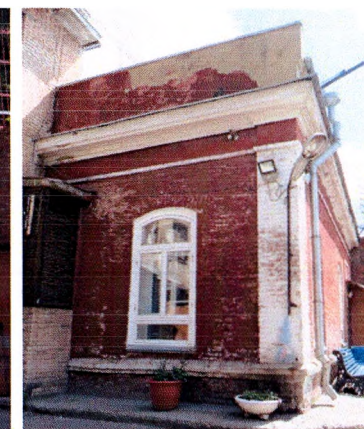
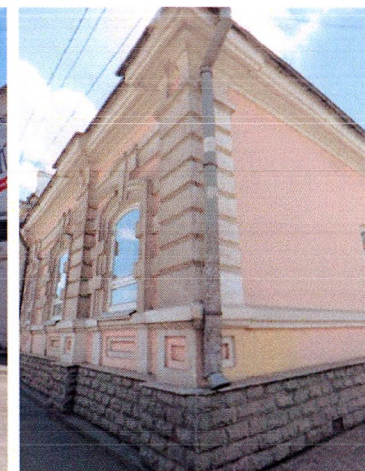
в) завершение стены профилированным карнизом и узким аттиком;

г) профилировка карнизов стены и аттика;

6.4. Дворовые фасады исторического здания 1911 г. постройки (часть западного и северного фасадов);

6.4.1. Существующее расположение, форма и габариты оконных проемов: высокие, прямоугольные с лучковым завершением (по два на западном и северном фасадах, в том числе заложены левый проем северного фасада);

6.4.2. Местоположение сохранившегося исторического



дверного проема на западном фасаде;

6.4.3. Лаконизм архитектурно-декоративного решения:

а) лучковые перемычки кирпичной кладки над оконными и дверным проемами;

б) обрамление дверного проема штукатурной тягой;

в) огибающая лопатка, закрепляющая угловой стык западного и северного фасадов;

г) тонкая кирпичная тяга, отграничивающая гладкий фриз;

д) завершение стены профилированным карнизом и узким аттиком;

е) профилировка карнизов стены и аттика.

