



**ГОСУДАРСТВЕННЫЙ КОМИТЕТ  
ОХРАНЫ ОБЪЕКТОВ КУЛЬТУРНОГО НАСЛЕДИЯ  
ЧЕЛЯБИНСКОЙ ОБЛАСТИ**

Российская Федерация, ул. Воровского, 30, г. Челябинск, 454048, тел. (8-351) 232-40-05,  
E-mail: okn@okn.eps74.ru

03 октября 2022

**П Р И К А З**

№ 334

**Об утверждении описания особенностей, подлежащих обязательному сохранению (предмета охраны), объекта культурного наследия регионального значения «Дом купеческий Семейных с флигелем», расположенного по адресу: Челябинская область, город Челябинск, улица Кирова, дом 102**

В соответствии со статьей 33 Федерального закона от 25 июня 2002 г. № 73-ФЗ «Об объектах культурного наследия (памятниках истории и культуры) народов Российской Федерации», подпунктом 13 пункта 8 Положения о Государственном комитете охраны объектов культурного наследия Челябинской области, утвержденного постановлением Губернатора Челябинской области от 21 июля 2016 г. № 197 «О Государственном комитете охраны объектов культурного наследия Челябинской области», пунктом 13 Порядка определения предмета охраны объекта культурного наследия, включенного в единый государственный реестр объектов культурного наследия (памятников истории и культуры) народов Российской Федерации от 13 января 2016 г. № 28.

**ПРИКАЗЫВАЮ:**

1. Утвердить описание особенностей, подлежащих обязательному сохранению (предмет охраны), объекта культурного наследия регионального значения «Дом купеческий Семейных с флигелем», расположенного по адресу: Челябинская область, город Челябинск, улица Кирова, дом 102, включенного в Единый государственный реестр объектов культурного наследия (памятников истории и культуры) народов Российской Федерации.

2. Внести сведения об описании особенностей, подлежащих обязательному сохранению (предмет охраны), объекта культурного наследия регионального значения «Дом купеческий Семейных с флигелем», расположенного по адресу: Челябинская область, город Челябинск, улица Кирова, дом 102, в автоматизированную информационную систему

ведения Единого государственного реестра объектов культурного наследия (памятников истории и культуры) народов Российской Федерации.

3. Организацию исполнения настоящего приказа возложить на отдел охраны объектов культурного наследия (Степанова Н.А).


4. Контроль за исполнением настоящего приказа оставляю за собой.

Председатель  
Государственного комитета

A handwritten signature in blue ink, consisting of a series of loops and a long vertical stroke at the end.

А.В. Федичкин

УТВЕРЖДЕНО  
приказом Государственного комитета  
охраны объектов культурного наследия  
Челябинской области  
от «03» 10 2022 г. № 334

№ п/п	Видовая принадлежность предмета охраны	Предмет охраны	Фотофиксация
1	Градостроительные характеристики	1.1. Местоположение объекта в системе городской застройки: Расположение на красной линии улицы Кирова. 1.2. Габариты и силуэт: Габариты и высотные отметки на дату строительства.	



2

Архитектурные и конструктивные характеристики

2.1 Объемно-пространственная композиция:  
Прямоугольное двухэтажное здание, акцентированное центральным объемом с аттиком.

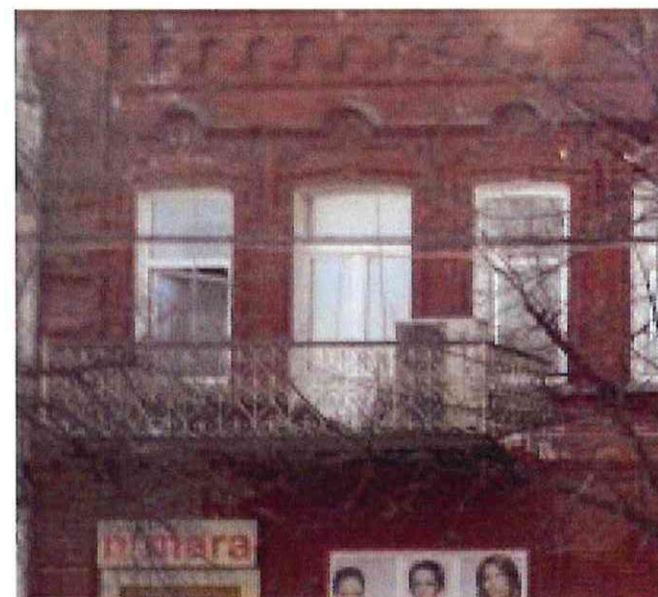


2.2. Конструктивные характеристики:  
Фундамент – бутовый;  
Материал наружных стен – кирпич.  
Кровля – вальмовая, материал: металл на фальцевом соединении.  
Материал внутренних несущих стен – кирпич.



2.3. Композиция и архитектурно-художественное оформление фасадов:  
Фасад симметричен, визуально делится на три части. В левой и правой частях выполнено по четыре оси оконных проемов, в центральной – три оси оконных проемов. Левая и правая части акцентированы балконами, дверные проемы по второй и десятой осям прямоугольные с лучковым завершением

Ограждение балконов металлическое кованое.  
Оконные проемы прямоугольные с лучковым завершением в боковых частях фасада и с арочным завершением в центральной части фасада. Оформлены кирпичными фигурными наличками с сандриками.



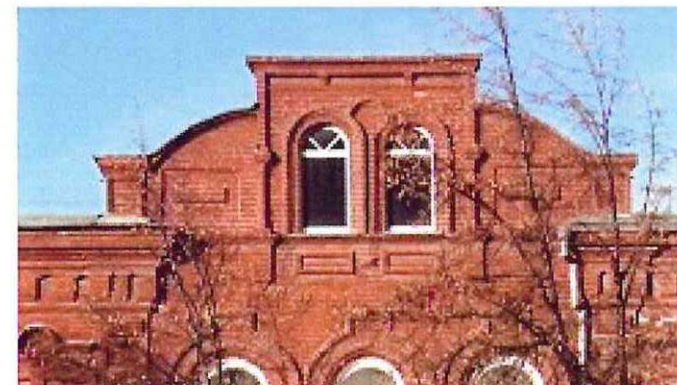



В уровне первого этажа в левой части фасада по первой оси выполнен прямоугольный дверной проем с лучковым завершением, по второй-третьей осям – широкий оконный проем; в центральной части здания по первой-второй осям выполнен широкий оконный проем, по третьей оси – прямоугольный дверной проем с лучковым завершением, по четвертой оси оконный проем заложен кирпичной кладкой; в правой части фасада по первой и четвертой осям выполнены прямоугольные дверные проемы с лучковым завершением, по второй-третьей оси выполнен прямоугольный оконный проем. Горизонтальное членение – ступенчатый венчающий карниз с сухариками; межэтажный пояс с прямоугольными филенками.



Вертикальное членение – пристенные пилястры по углам и между частями фасада, в уровне первого этажа оформлены горизонтальной рустовкой, в уровне второго этажа – выступающими прямоугольными филенками.

Фасад завершен фигурным аттиком с двумя прямоугольными оконными проемами с арочным завершением. По периметру кровли выполнены кирпичные парапетные столбики, между которых выполнена металлическая кованая решетка.



3	Оконные и дверные проемы	Первоначальные габариты, количество (в уровне первого этажа четыре окна с прямоугольным завершением, одно с лучковым, 3 дверных проема с лучковым завершением, один дверной проем с прямоугольным завершением; в уровне второго этажа 11 окон с лучковым завершением, три с полуциркульным, два дверных проема с лучковым завершением) и местоположение проемов главного фасада; материал заполнений – дерево, исторический рисунок расстекловки и цвет переплетов.	
4	Художественное значение	Образец купеческого здания в кирпичном стиле начала XX века.	-
5	Историческое (мемориальное) значение	Здание связано с жизнью общественного деятеля Василия Андреевича Семейна.	-