

АКТ

**государственной историко-культурной экспертизы
выявленного объекта культурного наследия в целях обоснования целесообразности
включения такого объекта в единый государственный реестр объектов культурного
наследия (памятников истории и культуры) народов Российской Федерации
«Церковь святых апостолов Петра и Павла», расположенного по адресу: Челябинская
область, г. Аша, ул. Лесная, 6**



Челябинская область, г. Аша

2023 г.

Настоящий Акт государственной историко-культурной экспертизы составлен в соответствии с Федеральным законом от 25 июня 2002 г. № 73-ФЗ «Об объектах культурного наследия (памятниках истории и культуры) народов Российской Федерации» (далее – Федеральный закон), Положением о государственной историко-культурной экспертизе, утвержденным постановлением Правительства Российской Федерации от 15 июля 2009 г.

№569 (далее – Положение), для обоснования вывода экспертизы об обоснованности (положительное заключение) или необоснованности (отрицательное заключение) включения объекта культурного наследия в реестр (Положение, п. 20 а) в целях обоснования включения объекта культурного наследия в реестр, определения категории историко-культурного значения объекта культурного наследия (Федеральный закон, статья 28).

В соответствии с пунктом 11 указанного выше Положения экспертиза проводится одним экспертом.

Дата начала проведения экспертизы: 1 сентября 2023 года.

Дата окончания проведения экспертизы: 1 ноября 2023 года

Место проведения экспертизы: Челябинская область, г. Аша

Сведения о заказчике экспертизы:

Наименование	ИП Займогов Александр Игоревич
ИНН, ОГРН	ИНН 661705657377 ОГРН 321665800117621

Сведения об исполнителе экспертизы:

Фамилия, имя и отчество	Николаева Вероника Николаевна
Образование	высшее
Специальность	архитектор
Ученая степень	нет
Стаж работы	22 года
Место работы и должность	главный архитектор проекта ООО «АВЕРО ГРУП»
Решение уполномоченного органа по аттестации экспертов на проведение экспертизы с указанием объектов экспертизы	приказ Министерства культуры Российской Федерации от 30.08.2023 № 2519: • <u>выявленные объекты культурного наследия в целях обоснования целесообразности включения данных объектов в реестр;</u> • документы, обосновывающие включение объектов культурного наследия в реестр; • документы, обосновывающие отнесение объекта культур-

	<p>ного наследия к историко-культурным заповедникам, особо ценным объектам культурного наследия народов Российской Федерации либо объектам всемирного культурного и природного наследия;</p> <ul style="list-style-type: none"> • проектная документация на проведение работ по сохранению объектов культурного наследия; • документация, обосновывающая границы защитной зоны объекта культурного наследия; • проекты зон охраны объекта культурного наследия.
--	--

Информация об ответственности за достоверность сведений:

Я, нижеподписавшийся, эксперт государственной историко-культурной экспертизы Николаева Вероника Николаевна, признаю свою ответственность за соблюдение принципов проведения государственной историко-культурной экспертизы, установленных статьей 29 Федерального закона от 25.06.2002г. № 73-ФЗ «Об объектах культурного наследия (памятниках истории и культуры) народов Российской Федерации», Положением о государственной историко-культурной экспертизе, утвержденным постановлением Правительства Российской Федерации от 15 июля 2009 г. № 569 и отвечаю за достоверность сведений, изложенных в настоящем заключении экспертизы.

Настоящим подтверждаю, что предупрежден об уголовной ответственности за дачу заведомо ложных сведений по статье 307 Уголовного кодекса Российской Федерации, содержание которой мне известно и понятно.

Отношения эксперта и Заказчика экспертизы.

Эксперт:

- не имеют родственных связей с Заказчиком экспертизы (далее - Заказчик) (его должностными лицами, работниками);
- не состоят в трудовых отношениях с Заказчиком;
- не имеют долговых или иных имущественных обязательств перед Заказчиком;
- не владеют ценными бумагами, акциями (долями участия, паями в уставных капиталах) Заказчика;
- не заинтересованы в результатах исследований и решений, вытекающих из настоящего заключения экспертизы, с целью получения выгоды в виде денег, ценностей, иного имущества, услуг имущественного характера или имущественных прав для себя или третьих лиц.

Правовые основания для проведения экспертизы:

1. Федеральный закон от 25 июня 2002 года № 73-ФЗ «Об объектах культурного наследия (памятниках истории и культуры) народов Российской Федерации»;

2. Закон Челябинской области от 12 мая 2015 года N 168-ЗО «Об объектах культурного наследия (памятниках истории и культуры) в Челябинской области»
3. Положение о государственной историко-культурной экспертизе, утвержденное постановлением Правительства Российской Федерации от 15 июля 2009 года № 569;
4. Положение о едином государственном реестре объектов культурного наследия (памятников истории и культуры) народов Российской Федерации, утвержденное приказом Министерства культуры Российской Федерации от 3 октября 2011 года № 954;
5. Требования к составлению проектов границ территории объектов культурного наследия, утвержденные приказом Министерства культуры Российской Федерации от 4 июня 2015 года № 1745;
6. Порядок проведения работ по выявлению объектов, обладающих признаками объекта культурного наследия, и государственному учету объектов, обладающих признаками объекта культурного наследия, утвержденный приказом Министерства культуры Российской Федерации от 2 июля 2015 года № 1905;
7. Порядок определения предмета охраны объекта культурного наследия, включенного в единый государственный реестр объектов культурного наследия (памятников истории и культуры) народов Российской Федерации в соответствии со статьей 64 Федерального закона от 25 июня 2002 года № 73-ФЗ «Об объектах культурного наследия (памятниках истории и культуры) народов Российской Федерации», утвержденный приказом Министерства культуры Российской Федерации от 13 января 2016 года № 28.

Цели экспертизы

Обоснование целесообразности включения в единый государственный реестр объектов культурного наследия (памятников истории и культуры) народов Российской Федерации выявленного объекта культурного наследия «Церковь святых апостолов Петра и Павла», расположенного по адресу: Челябинская область, г. Аша, ул. Лесная, 6.

Объекты экспертизы

- Выявленный объект культурного наследия «Церковь святых апостолов Петра и Павла», расположенный по адресу: Челябинская область, г. Аша, ул. Лесная, 6;
- Документы, обосновывающие включение в единый государственный реестр объектов культурного наследия (памятников истории и культуры) народов Российской Федерации выявленного объекта культурного наследия «Церковь святых апостолов Петра и Павла» расположенный по адресу: Челябинская область, г. Аша, ул. Лесная, 6.

Перечень документов, представленных Заказчиком

- Копия приказа о включении объекта в перечень выявленных объектов культурного наследия Челябинской области, представляющих историческую, художественную или иную ценность, объектов, обладающих признаками объекта культурного наследия.

– Выписка из Единого государственного реестра недвижимости об объекте недвижимости.

Сведения об обстоятельствах, повлиявших на процесс проведения и результаты экспертизы

Обстоятельства, повлиявшие на процесс проведения и результаты проведения экспертизы, отсутствуют.

Сведения о проведенных исследованиях в рамках экспертизы (примененные методы, объем и характера выполненных работ, результаты)

- Сбор сведений о земельных участках и объектах недвижимости в границах исследуемой территории;
- Ознакомление с объектом экспертизы, изучение документов, представленных Заказчиком экспертизы;
- Визуальный осмотр (натурное обследование) и фотофиксация Объекта и его территории;
- Сбор и анализ архивных, библиографических, научно-исследовательских материалов по рассматриваемому объекту и прилегающей к нему территории;
- Анализ собранных сведений и материалов;
- Разработка предмета охраны рассматриваемого объекта;
- Консультирование с заказчиком экспертизы по содержательным вопросам относительно объекта экспертизы;
- Формулирование вывода экспертизы, составление заключения экспертизы в виде Акта государственной историко-культурной экспертизы.

Факты и сведения, выявленные и установленные в результате проведенных исследований.

- Исторические сведения об объекте

Посёлок Аша-Бапашово (ныне город Аша) был основан в 1898 году в связи со строительством чугуноплавильного завода. В 1901 году на центральной площади посёлка (современная пл. им. В.И. Ленина) была построена и освящена деревянная церковь во имя святых апостолов Петра и Павла при помощи местных богатых землевладельцев и торговцев Балашовых. Церковь находилась в центре города, напротив нее располагался большой городской базар. В самой же церкви функционировала приходская школа, где местные дети обучались грамоте.

Архитектура церкви напоминала стиль московского барокко. Представляла из себя трехчастную композицию из трапезной и 2 колоколен-звонниц. Все стеновые конструкции были выполнены из тесанного бруса. Звонницы представляли из себя в основании квадратную, а за уровнем перекрытия 1-го этажа восьмиугольную конструкцию, увенчанную куполами. Трапезная сочетала в себе одно- и двухэтажную конструкции с двускатными кровлями, увен-

чанными малыми купольными башнями. Церковь имела 2 входа: главный - северный с центральной площади и боковой - со стороны р. Сим.

Однако в 1927 году церковь была закрыта советской властью. В 1930 году местные активисты из числа партийных полностью разрушили здание церкви и конфисковали все принадлежности. На данный момент от старого здания ничего не сохранилось, однако можно посетить то место, где когда-то было величественное культовое сооружение, бывшее культурным и религиозным центром города. Сейчас на месте здания находятся жилые дома и разбит сквер.

Более полувека ашинские верующие были вынуждены обходиться без храма, пока в 1987 году не началось возрождение церкви святых апостолов Петра и Павла. По инициативе и на пожертвования верующих был куплен жилой бревенчатый дом по улице Лесной, 6 и в нём начали совершаться культовые отправления. Затем сделали пристрой, церковь обложили силикатным кирпичом, с помощью местных промышленных предприятий приобрели купол, увенчанный крестом. С 1988 года храм начал действовать.

В настоящий момент здание является действующей церковью г. Аша.

– Современная градостроительная ситуация

Объект расположен в центральной части города Аша, в квартале, ограниченном улицами Лесная, Зои Космодемьяновой, Липовской.

Окружающая застройка имеет низкую плотность. Этажность застройки в квартале варьируется до 2 этажей. Застройка представлена преимущественно жилыми домами. В квартале расположены объекты жилого и культового назначения. Застройка в квартале преимущественно периметрального типа.

Транспортная ситуация на рассматриваемой территории не благоприятная: рядом с объектом отсутствуют организованные общедоступные парковки. Движение общественного транспорта осуществляется с ул. Гагарина. Ближайший остановочный пункт располагается в 300 м. от объекта. Наиболее активное пешеходное движение характерно для рассматриваемой части города вдоль улицы Гагарина.

Инфраструктура исследуемой территории не организована в плане городского благоустройства. Специализированная инфраструктура для велосипедистов и маломобильных групп населения не развита.

– Визуальное восприятие объекта

Сохранность условий визуального восприятия объекта в его историко-градостроительной и природной среде обеспечивается пешеходными маршрутами зрительного восприятия в канале ул. Лесная, а также с прилегающей к Объекту территории.

Объект расположен на западной стороне ул. Лесная, объект окружён по периметру кустарниками и выделяется на фоне озеленения при визуальном восприятии. Восприятие Объекта обеспечивается озеленённой благоустроенной территорией вокруг него, архитектурно-

планировочная структурой, которой выделяет рассматриваемый объект в композиции ул. Лесная.

– Объект представляет собой прямоугольный в плане храм.

Восточный фасад решен в 4 оконные оси. Окна с лучковой перемычкой. На углах фасада и между 1,2, 3,4 осями лопатки. Треугольный фронтон.

Северный фасад решен в 5 оконных осей. Окна на осях 1-4 с лучковой перемычкой, на 5 оси с прямоугольной. Между 4 и 5 осью - лопатка.

С западного фасада к зданию примыкает пристройка – входная группа. С севера и юга одна оконная ось с лучковой перемычкой. С запада дверной проем с прямоугольной перемычкой. На основной стене фасада два дверных проема по обе стороны от пристройки.

Южный фасад в 5 оконных осей. Первая ось с прямоугольной перемычкой, остальные с лучковой.

Сведения о наименовании объекта

«Церковь святых апостолов Петра и Павла»

Сведения о времени возникновения или дате создания объекта, датах основных изменений (перестроек) данного объекта и (или) датах связанных с ним исторических событий

1901-1988 гг.

Сведения о местонахождении объекта

Челябинская область, г. Аша, ул. Лесная, 6.

Сведения о категории историко-культурного значения объекта

Выявленный объект культурного наследия.

Сведения о виде объекта

Памятник.

Сведения о границах территории объекта, включая текстовое и графическое описание местоположения этих границ, перечень координат характерных точек этих границ в системе координат, установленной для ведения государственного кадастра объектов недвижимости

Границы территории не утверждены.

Фотографическое (графическое) изображение объекта

Современная фотофиксация объекта представлена в приложении.

Перечень документов и материалов, собранных и полученных при проведении экспертизы:

Материалы фотофиксации рассматриваемого объекта (дата выполнения фотофиксации октябрь 2023 г.)

Перечень специальной, технической и справочной литературы, использованной при проведении экспертизы:

Методические пособия, включая законодательные и подзаконные акты:

1. Национальный стандарт РФ ГОСТ Р 55528-2013 «Состав и содержание научно-проектной документации по сохранению объектов культурного наследия. Памятники истории и культуры. Общие требования», утвержденный приказом Федерального агентства по техническому регулированию и метрологии от 28 августа 2013 года № 593-с;
2. Национальный стандарт Российской Федерации ГОСТ Р 56891.1 – 2016 Сохранение объектов культурного наследия. Термины и определения. Часть 1 Общие понятия, состав и содержание научно-проектной документации, утвержденным приказом Федерального агентства по техническому регулированию и метрологии от 10 марта 2016 года № 134-ст;
3. Национальный стандарт Российской Федерации ГОСТ Р 56891.2 – 2016 Сохранение объектов культурного наследия. Термины и определения. Часть 2 Памятники истории и культуры, утвержденным приказом Федерального агентства по техническому регулированию и метрологии от 10 марта 2016 года № 135-ст.
4. Методика установления границ территории объектов культурного наследия (памятников истории и культуры), разработанные государственным унитарным предприятием «Научно-исследовательский и проектный институт генерального плана города Москвы» по заказу Комитета по архитектуре и градостроительству города Москвы в 2008 году;
5. Методические указания по проведению комплексных историко-культурных исследований), разработанные государственным унитарным предприятием «Научно-исследовательский и проектный институт генерального плана города Москвы» по заказу Комитета по архитектуре и градостроительству города Москвы в 2009 году;
6. Методические указания по определению предмета охраны для объектов, предложенных к включению в реестр объектов культурного наследия, выявленных объектов культурного наследия и объектов культурного наследия федерального и регионального значения (памятников истории и культуры), подготовленные по заказу Комитета по культурному наследию города Москвы (Москомнаследие) в 2011 году ООО «ПФ-Градо».

Список литературы:

1. Православные храмы Челябинской области: история и архитектура / [науч. ред. В. Д. Оленьков]. - Челябинск: Авто Граф, 2008. - 256 с. : ил.
2. Челябинская область: энциклопедия: В 7 т. /гл. ред. К.Н. Бочкарев. – Челябинск: Красный пояс, 2008.
3. Пономаренко Елена Владимировна. Классицизм в культовой архитектуре Южного Урала и классические черты в современной архитектурной практике. Вестник Южно-Уральского государственного университета. Серия: Социально-гуманитарные науки. 2009 г. URL: <https://cyberleninka.ru/article/n/kllassitsizm-v-kultovoy-arhitekture-yuzhnogo-urala-i-kllassicheskie-cherty-v-sovremennoy-arhitekturnoy-praktike/viewer> (дата обращения: 25.10.2023).
4. Приходы и церкви Екатеринбургской епархии.-1902 г.- с.158-160

Обоснование выводов экспертизы

Экспертное заключение подготовлено по изучению представленных на экспертизу документов и проведения необходимых дополнительных исследований и оценок, основываясь на содержании Федерального закона «Об объектах культурного наследия (памятниках истории и культуры) народов Российской Федерации», других документов, указанных в настоящем акте.

– Объем и содержание представленных заявителем (Заказчиком) документов достаточны для принятия решения и формулирования однозначного вывода настоящей экспертизы.

– Вывод экспертизы формулируется в соответствии со статьей 20 (пункт а) Положения о государственной историко-культурной экспертизе, утвержденного постановлением Правительства Российской Федерации от 15 июля 2009 года № 569.

– Проведенное визуальное обследование и фотофиксация выявленного объекта культурного наследия позволили собрать сведения о его состоянии на момент проведения Экспертизы.

Согласно статье 3 Федерального закона от 25.06.2002 г. № 73-ФЗ «Об объектах культурного наследия (памятниках истории и культуры) народов Российской Федерации», к объектам культурного наследия относятся «объекты недвижимого имущества со связанными с ними произведениями живописи, скульптуры, декоративно-прикладного искусства, объектами науки и техники и иными предметами материальной культуры, возникшие в результате исторических событий, представляющие собой ценность с точки зрения истории, археологии, архитектуры, градостроительства, искусства, науки и техники, эстетики, этнологии или антропологии, социальной культуры и являющиеся свидетельством эпох и цивилизаций, подлинными источниками информации о зарождении и развитии культуры».

– Историко-мемориальная ценность объекта не выявлена. Рассматриваемый Выявленный объект культурного наследия признаками историко-мемориальной ценности и историко-культурной ценности в полной мере не обладает. Исторические сведения в архивных и библиографических источниках, выявляющие ценность рассматриваемого объекта, с точки зрения истории, архитектуры, градостроительства, искусства, науки и техники, эстетики, этнологии или антропологии, социальной культуры, не обнаружены.

– Градостроительная ценность не выявлена. Объект является рядовой застройкой улицы Лесная, представляя часть ее градостроительной среды. Современные внешние объемно-планировочные, архитектурные, декоративные фасадные характеристики объекта не имеют градостроительного значения в системе архитектурно-пространственной композиции окружающей исторической среды.

– Объект не обладает архитектурно-художественной ценностью. Первоначальный облик здания начала XX века безвозвратно утрачено. Первоначальное объемно-планировочное решение объекта не сохранилось. Существующие внешние стены здания возведены из сили-

катного кирпича в 1987 году. Заполнение оконных проемов современное. Конфигурация кровли здания современная, выполнена из современных материалов. Дата постройки существующего объекта – 1987 г., объект является частью современной рядовой жилой застройкой улицы Лесная и не имеет никаких исторических архитектурных и объемно-планировочных характеристик.

– Целесообразность включения объекта в реестр не обоснована его историко-культурной ценностью, в соответствии со статьей 18 (п. 2, 3, 4), статьей 32 Федерального закона «Об объектах культурного наследия (памятниках истории и культуры) народов Российской Федерации».

Таким образом, на момент проведения экспертизы, рассматриваемый Объект не соответствует определению объекта культурного наследия, данного в 73-ФЗ «Об объектах культурного наследия (памятники истории и культуры) народов Российской Федерации», так как не обладает признаками историко-культурной, архитектурной и градостроительной ценности.

Вывод

Включение в Единый государственный реестр объектов культурного наследия (памятников истории и культуры) народов Российской Федерации объекта культурного наследия **«Церковь святых апостолов Петра и Павла»**, расположенного по адресу: **Челябинская область, г. Аша, ул. Лесная, 6, не обосновано (отрицательное заключение).**

Перечень приложений к заключению экспертизы

1. Материалы, предоставленные заказчиком государственной историко-культурной экспертизы объекта культурного значения.
2. Картографические и фотоматериалы по объекту экспертизы.
3. Материалы современной фотофиксации (октябрь 2023 г.).

Эксперт государственной
историко-культурной экспертизы

Николаева В. Н.

Дата оформления Акта государственной историко-культурной экспертизы: 01.11.2023 г.

Приложения

**К акту государственной историко-культурной экспертизы
выявленного объекта культурного наследия в целях обоснования
целесообразности включения такого объекта в единый государственный реестр
объектов культурного наследия (памятников истории и культуры) народов
Российской Федерации
«Церковь святых апостолов Петра и Павла», расположенного по адресу: Челябинская
область, г. Аша, ул. Лесная, 6**



МИНИСТЕРСТВО КУЛЬТУРЫ ЧЕЛЯБИНСКОЙ ОБЛАСТИ

П Р И К А З

14.04.2016

Челябинск

№ 167

Об утверждении перечня выявленных объектов культурного наследия Челябинской области, представляющих историческую, художественную или иную культурную ценность

Во исполнение ст. 64 Федерального закона от 25 июня 2002 года № 73-ФЗ «Об объектах культурного наследия (памятниках истории и культуры) народов Российской Федерации» и с учетом выявления новых объектов культурного наследия

ПРИКАЗЫВАЮ:

1. Утвердить перечень выявленных объектов культурного наследия Челябинской области, представляющих историческую, художественную или иную культурную ценность, 2016 г. (прилагается).

2. Управлению государственной охраны объектов культурного наследия (Баландин А.А.) организовать работу по включению выявленных объектов культурного наследия Челябинской области в единый государственный реестр объектов культурного наследия (памятников истории и культуры) народов Российской Федерации.

3. Контроль за исполнением настоящего приказа возложить на заместителя Министра культуры Челябинской области Я.Н. Комиссарову.

Министр культуры

А.В. Бетехтин

Перечень выявленных объектов культурного наследия Челябинской области, представляющих историческое, художественное или иное культурное значение, 2016 г.

235	Церковь апостолов Петра и Павла	памятник архитектуры градостроительного назначения	к. XIX в.	памятник	Ачинский муниципальный район	Ачинск г.	Лесная ул., 6	Лесная ул., 6	Удостоверит список №1 1993 г.	
236	Церковь дворянская	памятник архитектуры градостроительного назначения	1808 г.	памятник	Ачинский муниципальный район	Ачинск г.	Лесная ул., 6	Лесная ул., 6	Удостоверит список №1 1993 г.	
237	Петровский комплекс (Сим 1 (репера О.Н.Бадера)	памятник археологии	Населенг	памятник	Ачинский муниципальный район	Ачинск г.	На правом берегу р. Танкал, в 10 км к юго-востоку от г. Сим, восточнее от г. Сая, в 4,2 км к северо-востоку от восточной окраины г. Ачинск, в 0,8 км ниже по течению от места впадения р. Бидоля в р. Танкал.	На правом берегу р. Танкал, в 10 км к юго-востоку от г. Сим, восточнее от г. Сая, в 4,2 км к северо-востоку от восточной окраины г. Ачинск, в 0,8 км ниже по течению от места впадения р. Бидоля в р. Танкал.	Удостоверит список №1 1993 г.	Юрков В.И. Отчет о работе спецархеологического отряда на территории Челябинской области в 1995 году. Челябинск, 1996 г.
238	Местопожжение (стояка) Широкий Дел 1	памятник археологии	эпоха неолита	памятник	Ачинский муниципальный район	Ачинск г.	В 0,8-0,9 км к востоку от восточной окраины г. Ачинск, на левом берегу Широкий Дел	В 0,8-0,9 км к востоку от восточной окраины г. Ачинск, на левом берегу Широкий Дел	Удостоверит список №1 1993 г.	Пашков М.Л. Отчет об археологической разведке в Ачинском и Каргинском районах Челябинской области в 2006 г. Челябинск, 2007 г.
239	Стояка Камышиное озеро 1	памятник археологии	Неолит (V - IV в. до н.э.)	памятник	Брединский муниципальный район	Брединский муниципальный район	Левый берег р. Утлага в 4,8 км к юго-востоку от п. Александрова, в 1,1 км от конца плотины, через р. Утлага, в устье Чилинского лога.	Левый берег р. Утлага в 4,8 км к юго-востоку от п. Александрова, в 1,1 км от конца плотины, через р. Утлага, в устье Чилинского лога.	Удостоверит список №1 1993 г.	А.Ю. Никитин. Отчет об археологической разведке в Брединском и Камышском районах Челябинской области. Челябинск, 2008 г.

Филиал публично-правовой компании "Роскадастр" по Челябинской области
полное наименование, органы регистрации прав

Выписка из Единого государственного реестра недвижимости об объекте недвижимости

Сведения о характеристиках объекта недвижимости

На основании запроса от 25.01.2023, поступившего на рассмотрение 25.01.2023, сообщаем, что согласно записям Единого государственного реестра недвижимости:

Раздел 1 Лист 1

Здание			
вид объекта недвижимости			
Лист № 1 раздела 1	Всего листов раздела 1: 2	Всего разделов: 4	Всего листов выписки: 7
25.01.2023г. № КУВИ-001/2023-15803958			
Кадастровый номер:	74:10:0422001:140		
Номер кадастрового квартала:	74:10:0422001		
Дата присвоения кадастрового номера:	10.12.2011		
Ранее присвоенный государственный учетный номер:	Инвентарный номер 1773		
Местоположение:	Челябинская область, р-н Каган-Ивановский, г. Каган-Ивановск, ул. Лепина, д.10		
Площадь:	121,4		
Назначение:	Нежилое		
Наименование:	Стройбанк		
Количество этажей, в том числе подземных этажей:	2, в том числе подземных 0		
Материал наружных стен:	Из природного камня		
Год ввода в эксплуатацию по завершении строительства:	данные отсутствуют		
Год завершения строительства:	1918		
Кадастровая стоимость, руб.:	865983.83		
Кадастровые номера иных объектов недвижимости, в пределах которых расположен объект недвижимости:	74:10:0422006-43		
Кадастровые номера помещений, машино-мест, расположенных в здании или сооружении:	74:10:0422001:239, 74:10:0422001:240		
Кадастровые номера объектов недвижимости, из которых образован объект недвижимости:	данные отсутствуют		
Кадастровые номера образованных объектов недвижимости:	данные отсутствуют		
Сведения о включении объекта недвижимости в состав предприятия как имущественного комплекса:	данные отсутствуют		
Сведения о включении объекта недвижимости в состав единого недвижимого комплекса:	данные отсутствуют		
Виды разрешенного использования:	данные отсутствуют		

 <p>ДОКУМЕНТ ПОДПИСАН ЭЛЕКТРОННОЙ ПОДПИСЬЮ</p>	<p>ИНЦИАЛЫ, ФАМИЛИЯ</p>
<p>Сертификат: 645751274010303100900201390300060 Выдан: ФЕДЕРАЛЬНОМУ АГЕНТСТВУ ПО ТЕХНИЧЕСКОМУ РЕГУЛИРОВАНИЮ И МЕТРОЛОГИИ РЕГИСТРАЦИИ КАДАСТРА И КАРТОГРАФИИ Действителен с 17.05.2022 по 10.08.2023</p>	
<p>ПОЛНОЕ НАИМЕНОВАНИЕ ДОЛЖНОСТИ</p>	

Здание			
вид объекта недвижимости			
Лист № 2 раздела 1	Всего листов раздела 1: 2	Всего разделов: 4	Всего листов выписки: 7
2.5.01.2023г. № КУВИ-001/2023-15803958			
Кадастровый номер: 74:10:0422001:140			
Сведения о включении объекта недвижимости в реестр объектов культурного наследия: Является выявленным объектом культурного наследия, 03050000221, представляющего собой историко-культурную ценность, Памятник и Церковно-приходская школа, 2007-02-28, 38 решения органов охраны объектов культурного наследия - в отношении объекта недвижимости, являющегося выявленным объектом культурного наследия.			
Сведения о кадастровом инженере: данные отсутствуют			
Статус записи об объекте недвижимости: Сведения об объекте недвижимости имеют статус "актуальные, ранее учтенные"			
Особые отметки: Сведения, необходимые для заполнения разделов: 2 - Сведения о зарегистрированных правах, 6 - Сведения о частях объекта недвижимости, отсутствуют.			
Получатель выписки: Министерство строительства и инфраструктуры Челябинской области			



ДОКУМЕНТ ПОДПИСАН
ЭЛЕКТРОННОЙ ПОДПИСЬЮ

Сертификат: 6157512740043303105002324590300560
Владелец: ФЕДЕРАЛЬНАЯ СЛУЖБА ПОСРЕДСТВАМИ
РЕЕСТРАЦИИ КАДАСТРА И КАРТОГРАФИИ
Действителен с 17.05.2022 по 10.08.2023

ПОЛНОЕ НАИМЕНОВАНИЕ ДОЛЖНОСТИ

ИНЦИДАЛ, ФАМИЛИЯ

Выписка из Единого государственного реестра недвижимости об объекте недвижимости
 Описание местоположения объекта недвижимости

Здание			
Лист № 1 раздела 5	Всего листов раздела 5: 1	Всего разделов: 4	Всего листов выписки: 7
25.01.2023г. № КУВИ-001/2023-15803958			
Кадастровый номер: 74:10:0422001:140			
Схема расположения объекта недвижимости (части объекта недвижимости) на земельном участке(ах)			
Масштаб 1:200		Условные обозначения:	


 ДОКУМЕНТ ПОДПИСАН
 ЭЛЕКТРОННОЙ ПОДПИСЬЮ
 Сертификат: 6457327400438310200328120409200360
 Выдан: ФЕДЕРАЛЬНАЯ СЛУЖБА ГОСУДАРСТВЕННОЙ
 РЕГИСТРАЦИИ КАДАСТРА И КАРТОГРАФИИ
 Действителен: с 17.08.2022 по 08.08.2023

полное наименование должности

инициалы, фамилия

Выписка из Единого государственного реестра недвижимости об объекте недвижимости
Перечень помещений, машино-мест, расположенных в здании, сооружении

Здание	
вид объекта недвижимости	
Лист № 1 раздела 7	Всего листов раздела 7: 1
Всего листов выписки: 7	
25.01.2023г. № КУВИ-001/2023-15803958	
Кадастровый номер: 74:10:0422001:140	

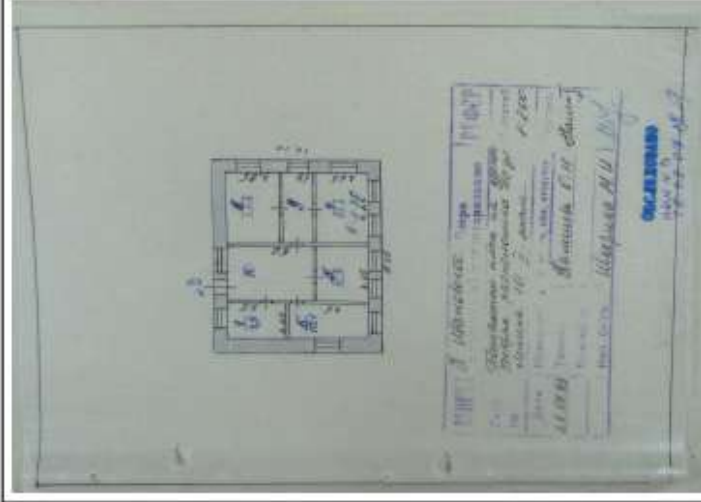
N п/п	Кадастровый номер помещения, машино-места	Номер этажа (этажей)	Обозначение (ном.фр) помещения, машино-места на поэтажном плане	Назначение помещения	Вид разрешенного использования	Площадь, м2
1	74:10:0422001:239	02	1,2,3,4,5,6,7,8,9	Нежилое	Административное	83,8
2	74:10:0422001:240	01	2,3	Нежилое	Нежилое(торговое)	24,7



полное наименование должности	инициалы, фамилия
-------------------------------	-------------------

Выписка из Единого государственного реестра недвижимости об объекте недвижимости
 План расположения помещения, машино-места на этаже (плане этажа)

Здание			
вид объекта недвижимости			
Лист № 1 раздела 8	Всего листов раздела 8: 3	Всего разделов: 4	Всего листов выписки: 7
25.01.2023г. № КУВИ-001/2023-15803958			
Кадастровый номер: 74:10/042/2001:140			
		Номер этажа (этажей): 02	



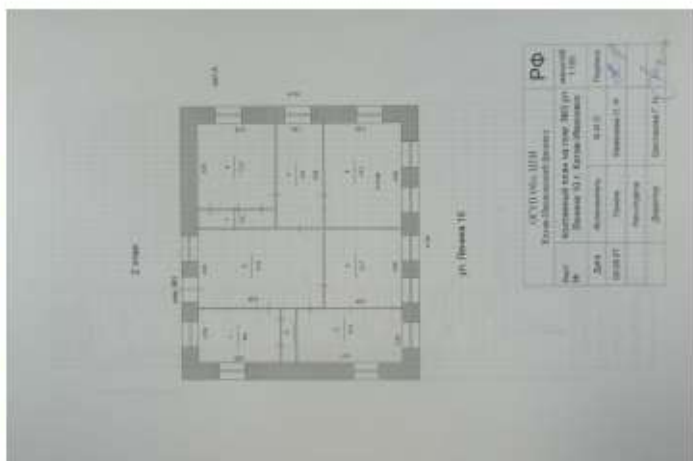
Масштаб 1


 ДОКУМЕНТ ПУБЛІСНИЙ
 ЕЛЕКТРОННИЙ ПУБЛІСНИЙ
 Серійний номер: 6457512740043883100002813893060360
 Валютна: ФЕДЕРАЛЬНАЯ СЛУЖБА ГОСУДАРСТВЕННОЙ
 РЕГИСТРАЦИИ КАДАСТРА И КАРТОГРАФИИ
 Действует с 17.05.2022 по 10.08.2023

ПОЛНОЕ НАИМЕНОВАНИЕ ДОЛЖНОСТИ

ИНИЦИАЛЫ, ФАМИЛИЯ

Здание			
вид объекта недвижимости			
Лист № 2 раздела 8	Всего листов раздела 8: 3	Всего разделов: 4	Всего листов выписки: 7
25.01.2023г. № КУВИ-001/2023-15803958			
Кадастровый номер: 74:10:0422001:140			
Номер этажа (этажей):			

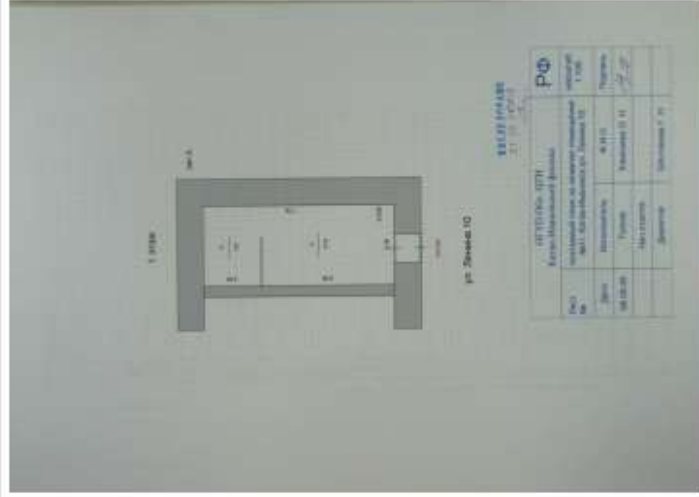


Масштаб 1



ПОЛНОЕ НАИМЕНОВАНИЕ ДОЛЖНОСТИ	ИННИЦИАЛЫ, ФАМИЛИЯ
-------------------------------	--------------------

Здание			
вид объекта недвижимости			
Лист № 3 раздела 8	Всего листов раздела 8: 3	Всего разделов: 4	Всего листов выписки: 7
25.01.2023 г. № КУВИ-001/2023-15803958			
Кадастровый номер: 74:10:0422001:140			
Номер этажа (этажей): 01			



Масштаб 1



ДОКУМЕНТ ЮРИДИЧЕСКОГО
ЭЛЕКТРОННОГО КОДИФИЦИРОВАННОГО

Сертификат: 645781274004338310030202315803958100

Выдан: ФЕДЕРАЛЬНАЯ СЛУЖБА ГОСУДАРСТВЕННОЙ
РЕГИСТРАЦИИ КАДАСТРА И КАРТОГРАФИИ

Действителен с 17.05.2022 по 10.08.2023

ПОЛНОЕ НАИМенование Должности

Инициалы, Фамилия

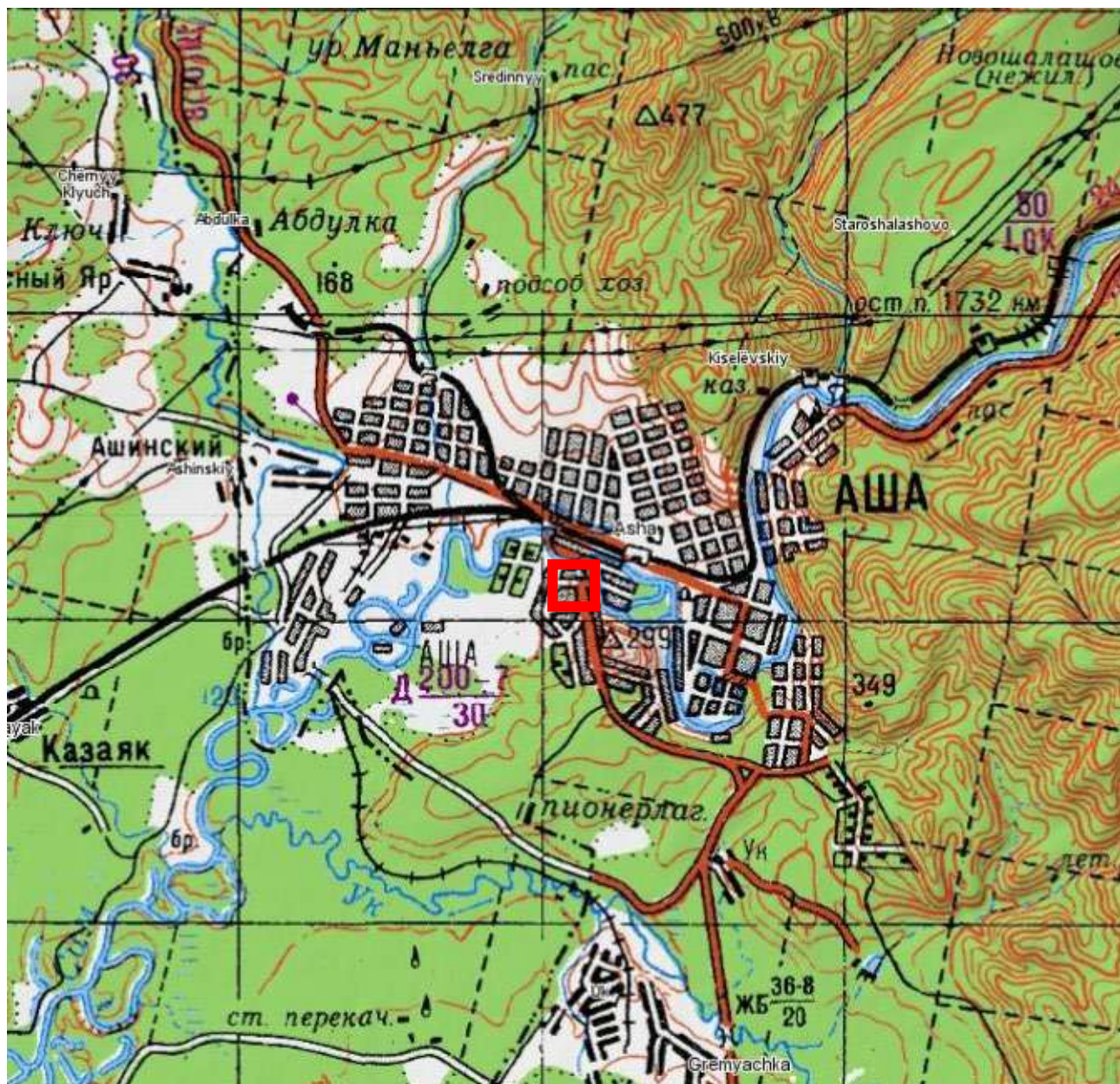


Рис.1. Фрагмент плана г. Аша, 1970-1990-е гг.



Расположение рассматриваемого объекта

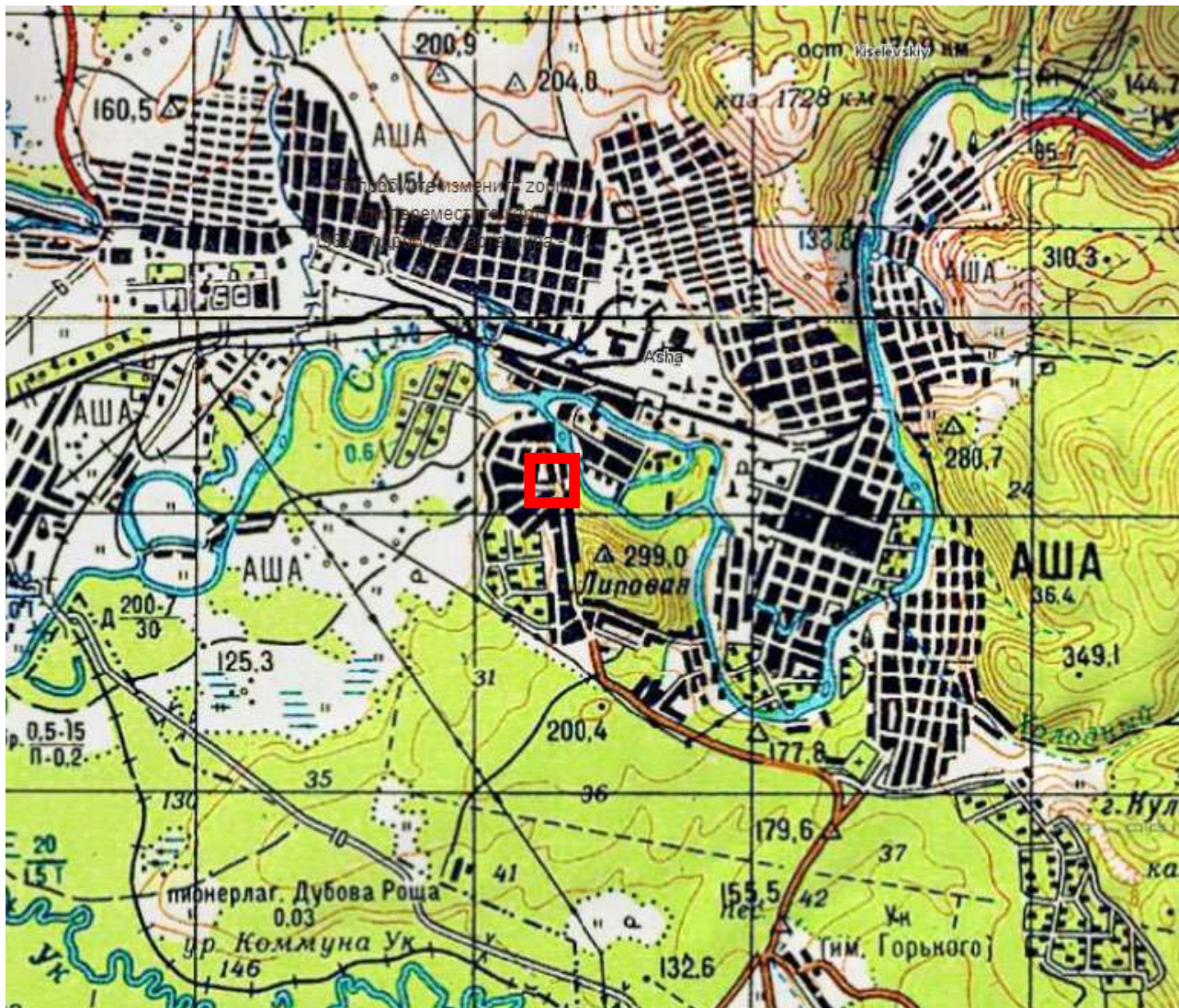


Рис.2. Фрагмент плана г. Аша, 1970-1990-е гг.



Расположение рассматриваемого объекта



Рис.3. Спутниковый снимок г. Аша, 2023 г.



Расположение рассматриваемого объекта

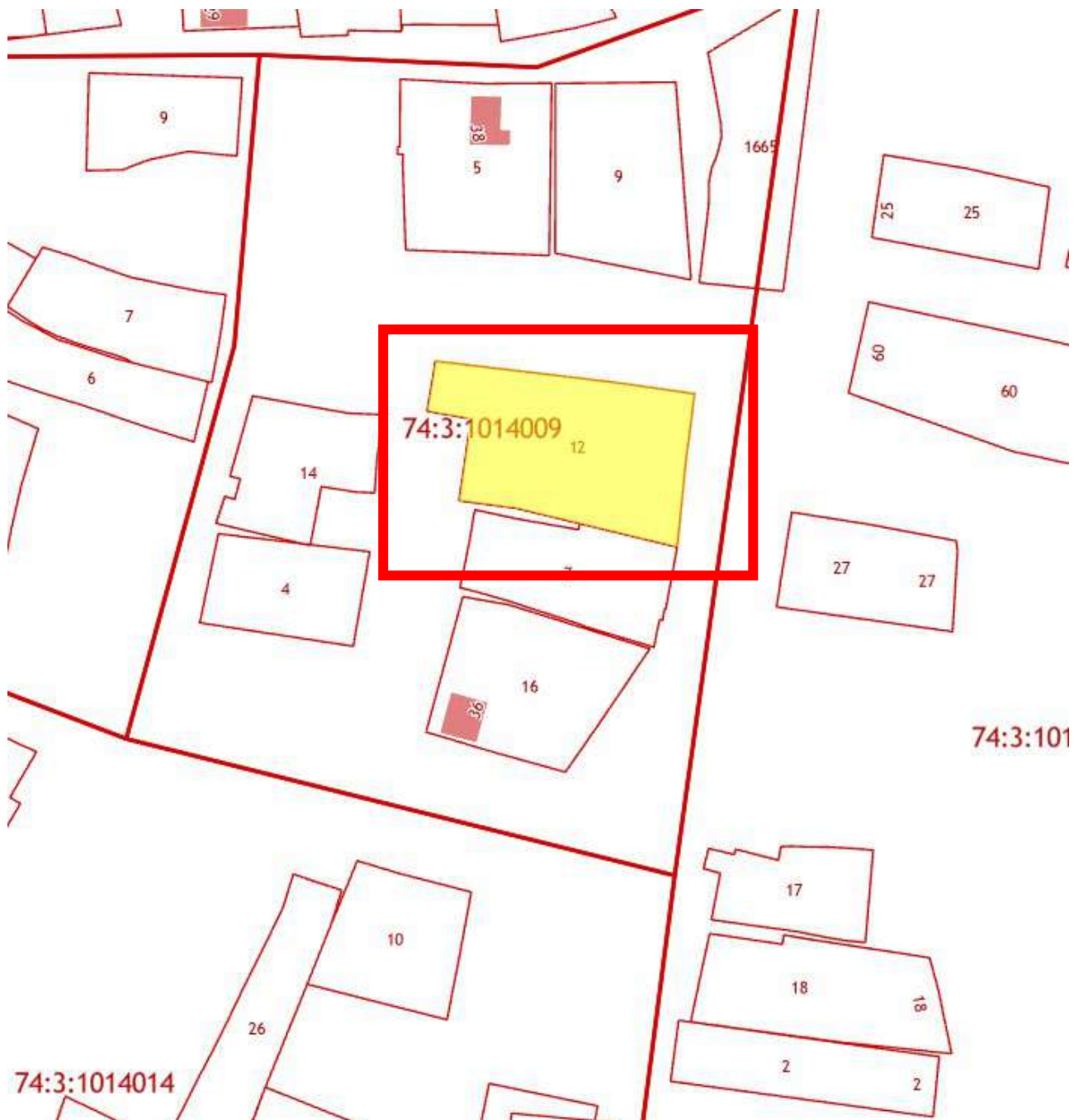


Рис.4. Выкопировка из кадастровой карты, номер участка 74:03:1014009:12



Расположение рассматриваемого объекта.

МАТЕРИАЛЫ СОВРЕМЕННОЙ ФОТОФИКСАЦИИ

Схема фотофиксации





Фото 1. Выявленный объект культурного наследия «Церковь святых апостолов Петра и Павла» по адресу: Челябинская область, г. Аша, ул. Лесная, 6. Общий вид выявленного объекта культурного наследия.

Объект представляет собой прямоугольный в плане храм.

Автор съемки: Займогов А.И.

Съемка выполнена фотоаппаратом: Canon EOS 90D.

Октябрь, 2023.



Фото 2. Выявленный объект культурного наследия «Церковь святых апостолов Петра и Павла» по адресу: Челябинская область, г. Аша, ул. Лесная, 6. Общий вид выявленного объекта культурного наследия.

Объект представляет собой прямоугольный в плане храм. Из силикатного кирпича.
Автор съемки: Займогов А.И.

Съемка выполнена фотоаппаратом: Canon EOS 90D.

Октябрь, 2023.



Фото 3. Выявленный объект культурного наследия «Церковь святых апостолов Петра и Павла» по адресу: Челябинская область, г. Аша, ул. Лесная, 6. Восточный фасад выявленного объекта культурного наследия.

Восточный фасад решен в 4 оконные оси. Окна с лучковой перемычкой. На углах фасада и между 1,2, 3,4 осями лопатки. Треугольный фронтон.

Автор съемки: Займогов А.И.

Съемка выполнена фотоаппаратом: Canon EOS 90D.

Октябрь, 2023.



Фото 4. Выявленный объект культурного наследия «Церковь святых апостолов Петра и Павла» по адресу: Челябинская область, г. Аша, ул. Лесная, 6. Ограда.

Автор съемки: Займогов А.И.

Съемка выполнена фотоаппаратом: Canon EOS 90D.

Октябрь, 2023.



Фото 5. Выявленный объект культурного наследия «Церковь святых апостолов Петра и Павла» по адресу: Челябинская область, г. Аша, ул. Лесная, 6. Восточный фасад выявленного объекта культурного наследия.

Восточный фасад решен в 4 оконные оси. Окна с лучковой перемычкой. На углах фасада и между 1,2, 3,4 осями лопатки. Треугольный фронтон.

Автор съемки: Займогов А.И.

Съемка выполнена фотоаппаратом: Canon EOS 90D.

Октябрь, 2023.



Фото 6. Выявленный объект культурного наследия «Церковь святых апостолов Петра и Павла» по адресу: Челябинская область, г. Аша, ул. Лесная, 6. Фрагмент восточного фасада выявленного объекта культурного наследия.

Восточный фасад решен в 4 оконные оси. Окна с лучковой перемычкой. На углах фасада и между 1,2, 3,4 осями лопатки. Треугольный фронто́н.

Автор съемки: Займогов А.И.

Съемка выполнена фотоаппаратом: Canon EOS 90D.

Октябрь, 2023.



Фото 7. Выявленный объект культурного наследия «Церковь святых апостолов Петра и Павла» по адресу: Челябинская область, г. Аша, ул. Лесная, 6. Фрагмент северного фасада выявленного объекта культурного наследия.

Северный фасад решен в 5 оконных осей. Окна на осях 1-4 с лучковой перемычкой, на 5 оси с прямоугольной. Между 4 и 5 осью - лопатка.

Автор съемки: Займогов А.И.

Съемка выполнена фотоаппаратом: Canon EOS 90D.

Октябрь, 2023.



Фото 8. Выявленный объект культурного наследия «Церковь святых апостолов Петра и Павла» по адресу: Челябинская область, г. Аша, ул. Лесная, 6. Ограда.

Автор съемки: Займогов А.И.

Съемка выполнена фотоаппаратом: Canon EOS 90D.

Октябрь, 2023.



Фото 9. Выявленный объект культурного наследия «Церковь святых апостолов Петра и Павла» по адресу: Челябинская область, г. Аша, ул. Лесная, 6. Фрагмент северного фасада выявленного объекта культурного наследия.

Северный фасад решен в 5 оконных осей. Окна на осях 1-4 с лучковой перемычкой, на 5 оси с прямоугольной. Между 4 и 5 осью - лопатка.

Автор съемки: Займогов А.И.

Съемка выполнена фотоаппаратом: Canon EOS 90D.

Октябрь, 2023.



Фото 10. Выявленный объект культурного наследия «Церковь святых апостолов Петра и Павла» по адресу: Челябинская область, г. Аша, ул. Лесная, 6. Фрагмент северного фасада выявленного объекта культурного наследия.

Северный фасад решен в 5 оконных осей. Окна на осях 1-4 с лучковой перемычкой, на 5 оси с прямоугольной. Между 4 и 5 осью - лопатка.

Автор съемки: Займогов А.И.

Съемка выполнена фотоаппаратом: Canon EOS 90D.

Октябрь, 2023.



Фото 11. Выявленный объект культурного наследия «Церковь святых апостолов Петра и Павла» по адресу: Челябинская область, г. Аша, ул. Лесная, 6. Фрагмент северного фасада выявленного объекта культурного наследия.

Северный фасад решен в 5 оконных осей. Окна на осях 1-4 с лучковой перемычкой, на 5 оси с прямоугольной. Между 4 и 5 осью - лопатка.

Автор съемки: Займогов А.И.

Съемка выполнена фотоаппаратом: Canon EOS 90D.

Октябрь, 2023.



Фото 12. Выявленный объект культурного наследия «Церковь святых апостолов Петра и Павла» по адресу: Челябинская область, г. Аша, ул. Лесная, 6. Фрагмент западного фасада выявленного объекта культурного наследия.

С западного фасада к зданию примыкает пристройка – входная группа. С севера и юга одна оконная ось с лучковой перемычкой. С запада дверной проем с прямоугольной перемычкой. На основной стене фасада два дверных проема по обе стороны от пристройки.

Автор съемки: Займогов А.И.

Съемка выполнена фотоаппаратом: Canon EOS 90D.

Октябрь, 2023.



Фото 13. Выявленный объект культурного наследия «Церковь святых апостолов Петра и Павла» по адресу: Челябинская область, г. Аша, ул. Лесная, 6. Фрагмент западного фасада выявленного объекта культурного наследия.

С западного фасада к зданию примыкает пристройка – входная группа. С севера и юга одна оконная ось с лучковой перемычкой. С запада дверной проем с прямоугольной перемычкой. На основной стене фасада два дверных проема по обе стороны от пристройки.

Автор съемки: Займогов А.И.

Съемка выполнена фотоаппаратом: Canon EOS 90D.

Октябрь, 2023.



Фото 14. Выявленный объект культурного наследия «Церковь святых апостолов Петра и Павла» по адресу: Челябинская область, г. Аша, ул. Лесная, 6. Фрагмент западного фасада выявленного объекта культурного наследия.

С западного фасада к зданию примыкает пристройка – входная группа. С севера и юга одна оконная ось с лучковой перемычкой. С запада дверной проем с прямоугольной перемычкой. На основной стене фасада два дверных проема по обе стороны от пристройки.

Автор съемки: Займогов А.И.

Съемка выполнена фотоаппаратом: Canon EOS 90D.

Октябрь, 2023.



Фото 15. Выявленный объект культурного наследия «Церковь святых апостолов Петра и Павла» по адресу: Челябинская область, г. Аша, ул. Лесная, 6. Фрагмент западного фасада выявленного объекта культурного наследия.

С западного фасада к зданию примыкает пристройка – входная группа. С севера и юга одна оконная ось с лучковой перемычкой. С запада дверной проем с прямоугольной перемычкой. На основной стене фасада два дверных проема по обе стороны от пристройки.

Автор съемки: Займогов А.И.

Съемка выполнена фотоаппаратом: Canon EOS 90D.

Октябрь, 2023.



Фото 16. Выявленный объект культурного наследия «Церковь святых апостолов Петра и Павла» по адресу: Челябинская область, г. Аша, ул. Лесная, 6. Фрагмент западного фасада выявленного объекта культурного наследия.

С западного фасада к зданию примыкает пристройка – входная группа. С севера и юга одна оконная ось с лучковой перемычкой. С запада дверной проем с прямоугольной перемычкой. На основной стене фасада два дверных проема по обе стороны от пристройки.

Автор съемки: Займогов А.И.

Съемка выполнена фотоаппаратом: Canon EOS 90D.

Октябрь, 2023.



Фото 17. Выявленный объект культурного наследия «Церковь святых апостолов Петра и Павла» по адресу: Челябинская область, г. Аша, ул. Лесная, 6. Фрагмент западного фасада выявленного объекта культурного наследия.

С западного фасада к зданию примыкает пристройка – входная группа. С севера и юга одна оконная ось с лучковой перемычкой. С запада дверной проем с прямоугольной перемычкой. На основной стене фасада два дверных проема по обе стороны от пристройки.

Автор съемки: Займогов А.И.

Съемка выполнена фотоаппаратом: Canon EOS 90D.

Октябрь, 2023.



Фото 18. Выявленный объект культурного наследия «Церковь святых апостолов Петра и Павла» по адресу: Челябинская область, г. Аша, ул. Лесная, 6. Фрагмент южного фасада выявленного объекта культурного наследия.

Южный фасад в 5 оконных осей. Первая ось с прямоугольной перемычкой, остальные с лучковой.

Автор съемки: Займогов А.И.

Съемка выполнена фотоаппаратом: Canon EOS 90D.

Октябрь, 2023.



Фото 19. Выявленный объект культурного наследия «Церковь святых апостолов Петра и Павла» по адресу: Челябинская область, г. Аша, ул. Лесная, 6. Фрагмент южного фасада выявленного объекта культурного наследия.

Южный фасад в 5 оконных осей. Первая ось с прямоугольной перемычкой, остальные с лучковой.

Автор съемки: Займогов А.И.

Съемка выполнена фотоаппаратом: Canon EOS 90D.

Октябрь, 2023.



Фото 20. Выявленный объект культурного наследия «Церковь святых апостолов Петра и Павла» по адресу: Челябинская область, г. Аша, ул. Лесная, 6. Интерьер выявленного объекта культурного наследия.

Автор съемки: Займогов А.И.

Съемка выполнена фотоаппаратом: Canon EOS 90D.

Октябрь, 2023.



Фото 21. Выявленный объект культурного наследия «Церковь святых апостолов Петра и Павла» по адресу: Челябинская область, г. Аша, ул. Лесная, 6. Интерьер выявленного объекта культурного наследия.

Автор съемки: Займогов А.И.

Съемка выполнена фотоаппаратом: Canon EOS 90D.

Октябрь, 2023.



Фото 22. Выявленный объект культурного наследия «Церковь святых апостолов Петра и Павла» по адресу: Челябинская область, г. Аша, ул. Лесная, 6. Интерьер выявленного объекта культурного наследия.

Автор съемки: Займогов А.И.

Съемка выполнена фотоаппаратом: Canon EOS 90D.

Октябрь, 2023.



Фото 23. Выявленный объект культурного наследия «Церковь святых апостолов Петра и Павла» по адресу: Челябинская область, г. Аша, ул. Лесная, 6. Интерьер выявленного объекта культурного наследия.

Автор съемки: Займогов А.И.

Съемка выполнена фотоаппаратом: Canon EOS 90D.

Октябрь, 2023.



Фото 24. Выявленный объект культурного наследия «Церковь святых апостолов Петра и Павла» по адресу: Челябинская область, г. Аша, ул. Лесная, 6. Интерьер выявленного объекта культурного наследия.

Автор съемки: Займогов А.И.

Съемка выполнена фотоаппаратом: Canon EOS 90D.

Октябрь, 2023.



Фото 25. Выявленный объект культурного наследия «Церковь святых апостолов Петра и Павла» по адресу: Челябинская область, г. Аша, ул. Лесная, 6. Интерьер выявленного объекта культурного наследия.

Автор съемки: Займогов А.И.

Съемка выполнена фотоаппаратом: Canon EOS 90D.

Октябрь, 2023.



Фото 26. Выявленный объект культурного наследия «Церковь святых апостолов Петра и Павла» по адресу: Челябинская область, г. Аша, ул. Лесная, 6. Интерьер выявленного объекта культурного наследия.

Автор съемки: Займогов А.И.

Съемка выполнена фотоаппаратом: Canon EOS 90D.

Октябрь, 2023.

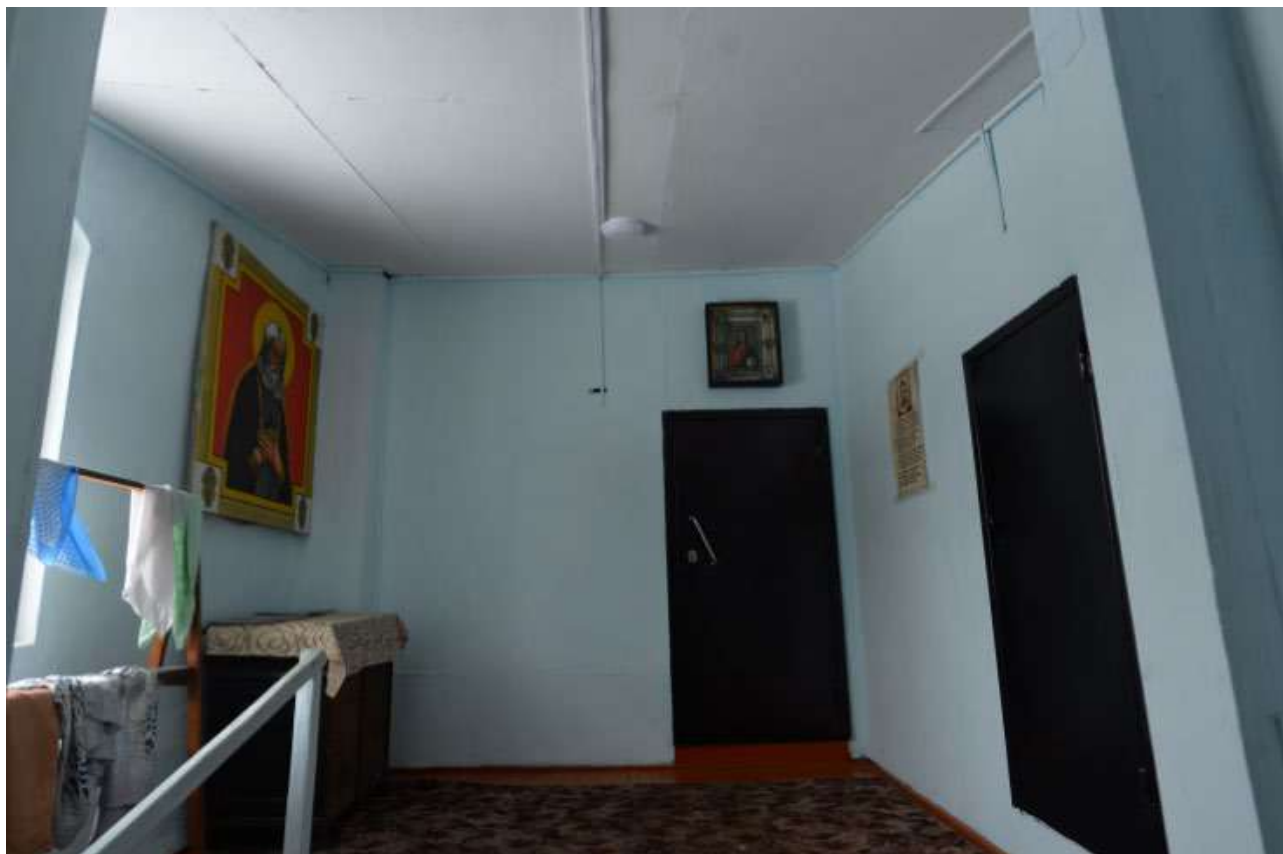


Фото 27. Выявленный объект культурного наследия «Церковь святых апостолов Петра и Павла» по адресу: Челябинская область, г. Аша, ул. Лесная, 6. Интерьер выявленного объекта культурного наследия.

Автор съемки: Займогов А.И.

Съемка выполнена фотоаппаратом: Canon EOS 90D.

Октябрь, 2023.



Фото 28. Выявленный объект культурного наследия «Церковь святых апостолов Петра и Павла» по адресу: Челябинская область, г. Аша, ул. Лесная, 6. Интерьер выявленного объекта культурного наследия.

Автор съемки: Займогов А.И.

Съемка выполнена фотоаппаратом: Canon EOS 90D.

Октябрь, 2023.